

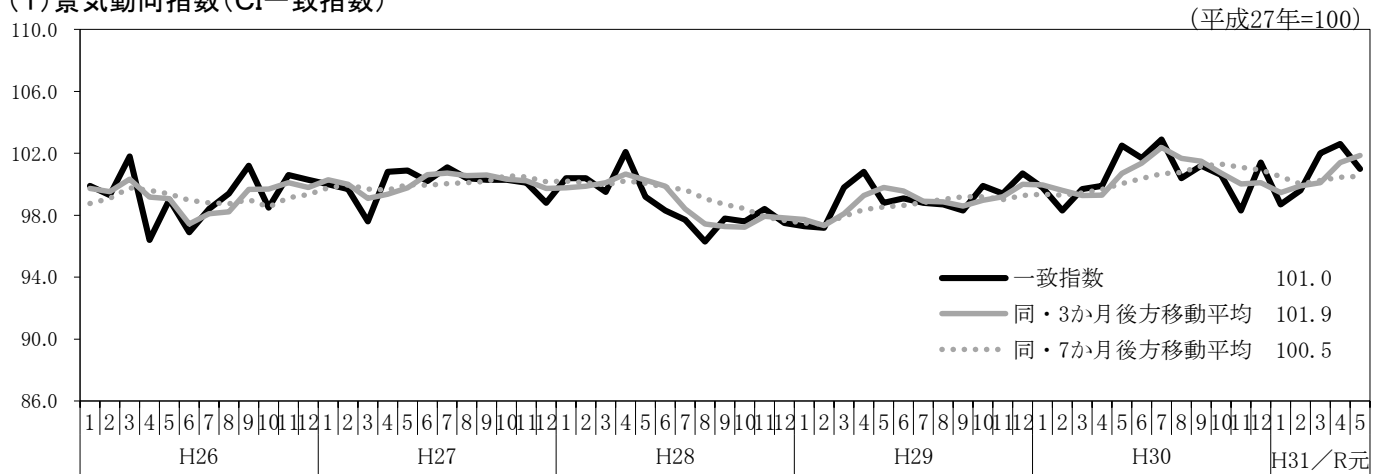
主な経済指標の動き

令和元年9月13日
岐阜県環境生活部統計課

令和元年9月10日時点で公表されている、国、岐阜県の主要な経済指標を収集し、別添のとおり一覧表に取りまとめた。
主な経済指標の動きは以下のとおりである。

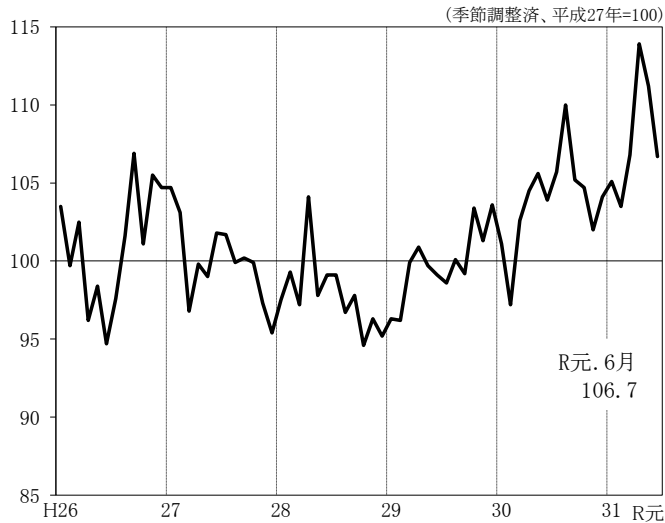
- (1) 令和元年5月の景気動向指数(CI一致指数)は、下げ止まりを示している。
- (2) 令和元年6月の鉱工業生産指数は、2か月連続で前月を下回った。
- (3) 個人消費のうち、令和元年6月の大型小売店販売額は、2か月連続で前年同月を上回った。
令和元年7月の新車販売台数(除く軽)は、2か月ぶりに前年同月を上回った。
- (4) 令和元年7月の消費者物価指数の総合は、前年同月と同水準(数値)となった。
- (5) 雇用は、新規求人倍率、有効求人倍率ともに上昇傾向にある。

(1) 景気動向指数(CI一致指数)



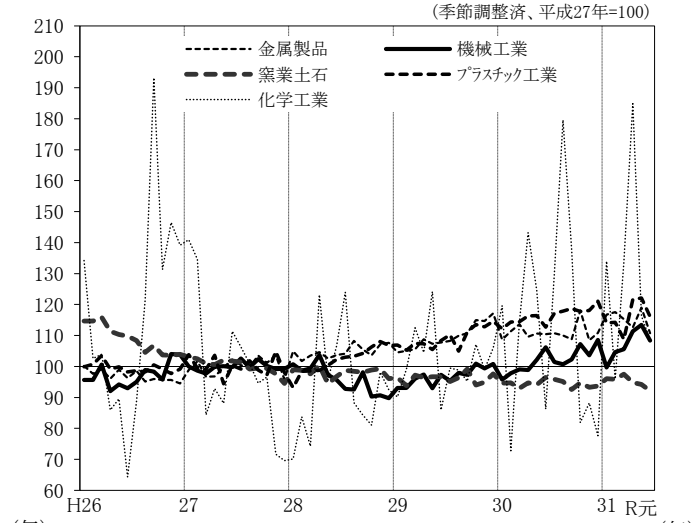
(2) 生産

鉱工業生産指数(岐阜県)



県統計課「岐阜県鉱工業指数」

主要業種生産指数(岐阜県)



県統計課「岐阜県鉱工業指数」

季節調整済指数(平成27=100)の前月比(%)

主要業種	H31年2月	3月	4月	R元年5月	R元年6月
鉱工業生産指数	▲ 1.5	3.2	6.6	▲ 2.4	▲ 4.0
金属製品工業	0.8	▲ 2.0	▲ 2.3	5.7	▲ 7.0
機械工業	4.9	1.0	5.4	1.9	▲ 4.4
汎用機械工業	8.2	▲ 5.6	15.1	▲ 1.2	▲ 7.4
電気機械工業	14.4	▲ 0.7	3.0	19.6	▲ 3.1
輸送機械工業	▲ 4.5	11.7	▲ 4.4	0.7	▲ 2.4
窯業・土石製品工業	▲ 0.3	1.8	▲ 2.8	▲ 0.6	▲ 2.2
化学工業	▲ 28.4	39.2	38.4	▲ 37.1	▲ 6.6
プラスチック製品工業	0.2	▲ 4.7	11.8	0.4	▲ 4.9

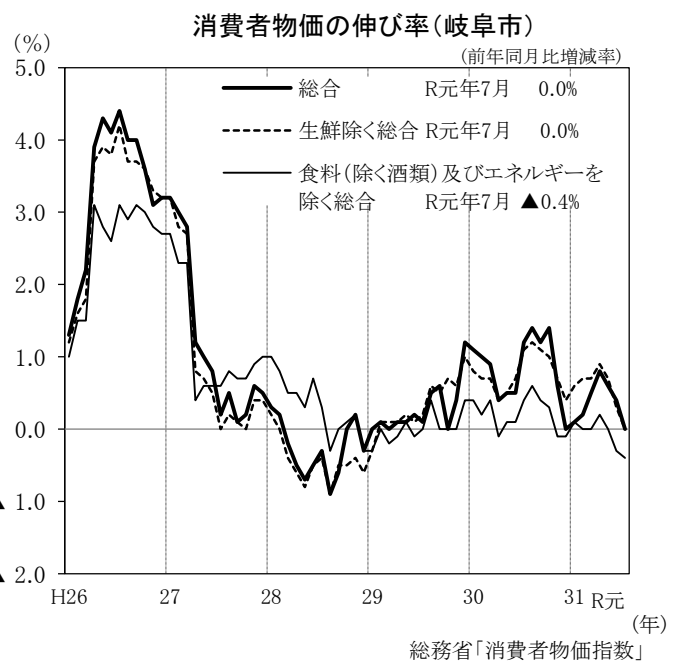
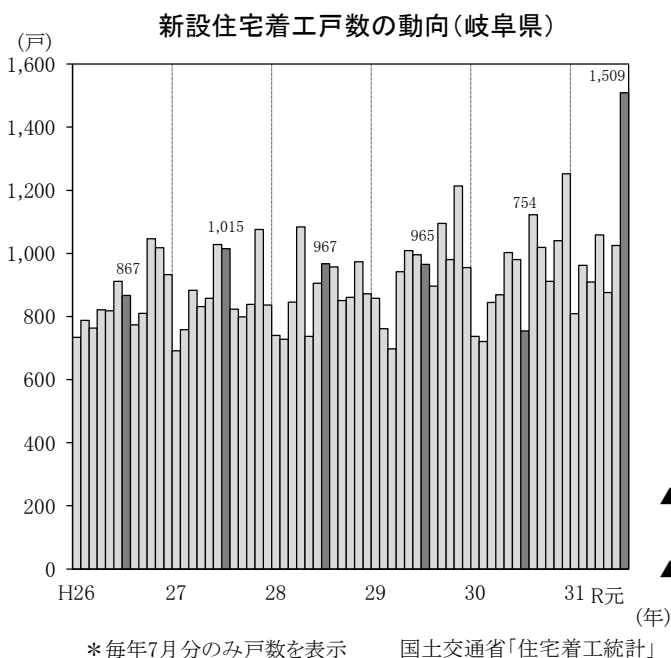
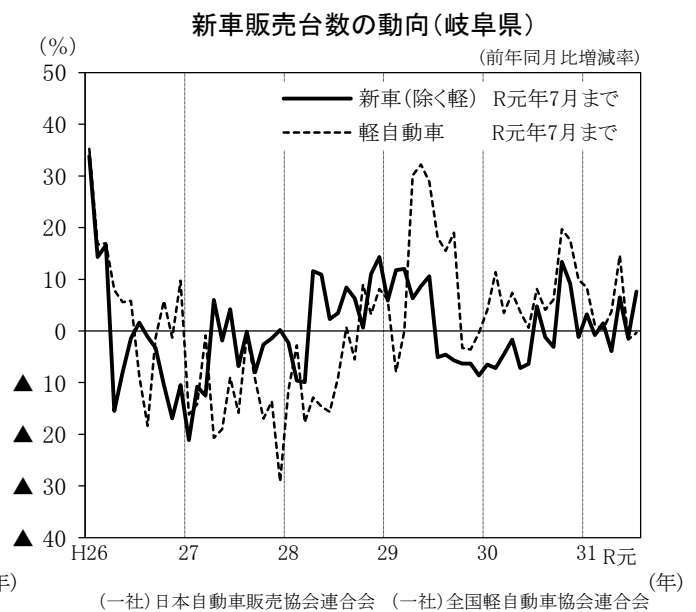
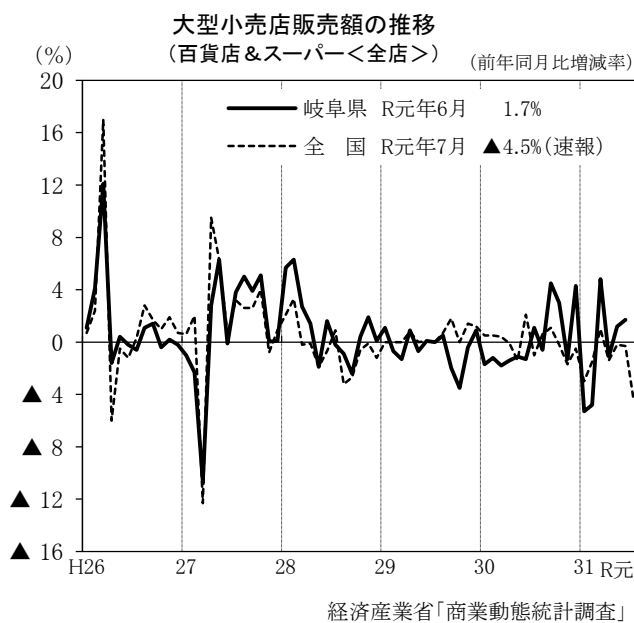
(3) 個人消費

(前年同月比:%)

	H31年3月	4月	R元年5月	6月	7月
大型小売店販売額(百貨店及びスーパー<全店>)	4.8	▲ 1.1	1.2	1.7	—
新車販売台数(軽自動車を除く)	1.5	▲ 3.9	6.5	▲ 1.3	7.6
軽自動車販売台数	0.4	3.8	14.6	▲ 1.7	▲ 0.4
自動車合計	1.0	▲ 0.8	9.8	▲ 1.5	4.5
新設住宅着工戸数	7.6	21.9	▲ 12.7	4.6	100.1

(4) 物価(消費者物価指数:岐阜市)

	H31年3月	4月	R元年5月	6月	7月
総合指数	100.9	101.1	101.2	101.0	100.9
前月比(%)	0.0	0.1	0.1	▲ 0.2	▲ 0.1
前年同月比(%)	0.5	0.8	0.6	0.4	0.0

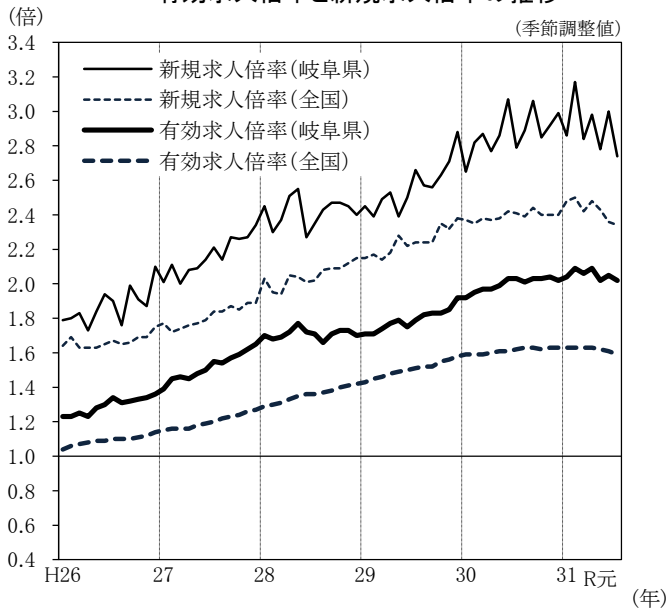


(5) 雇用

	H31年3月	4月	R元年5月	6月	7月
新規求人倍率(倍)	2.84	2.98	2.78	3.00	2.74
有効求人倍率(倍)	2.06	2.09	2.02	2.05	2.02
雇用保険受給者実人員 ※	▲ 3.8	5.5	1.5	8.3	11.6
完全失業率(モデル推計値)(%)	1.3	1.5	1.5	1.5	—
現金給与総額(調査産業計・30人以上事業所) ※	2.3	2.8	0.4	9.7	—
総実労働時間(製造業・30人以上事業所) ※	1.0	0.1	1.1	▲ 0.8	—
所定外労働時間(製造業・30人以上事業所) ※	7.0	13.2	13.1	7.4	—

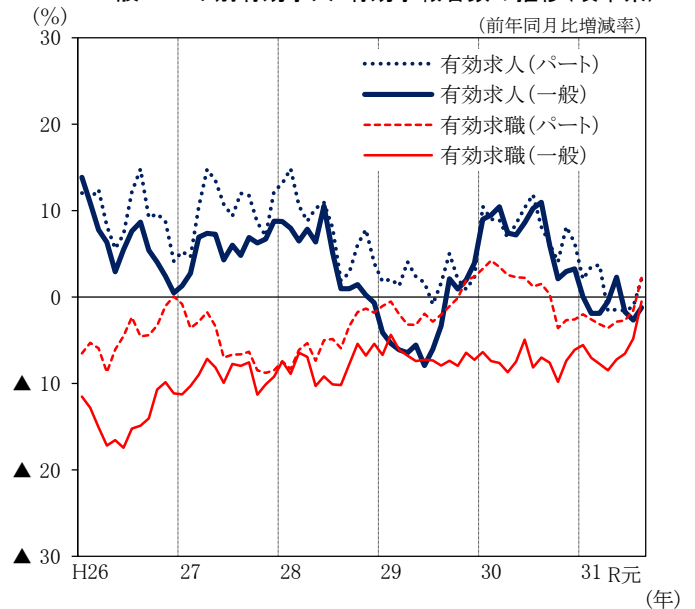
※は前年同月比(%)

有効求人倍率と新規求人倍率の推移



厚生労働省「一般職業紹介状況」

一般・パート別有効求人・有効求職者数の推移(岐阜県)



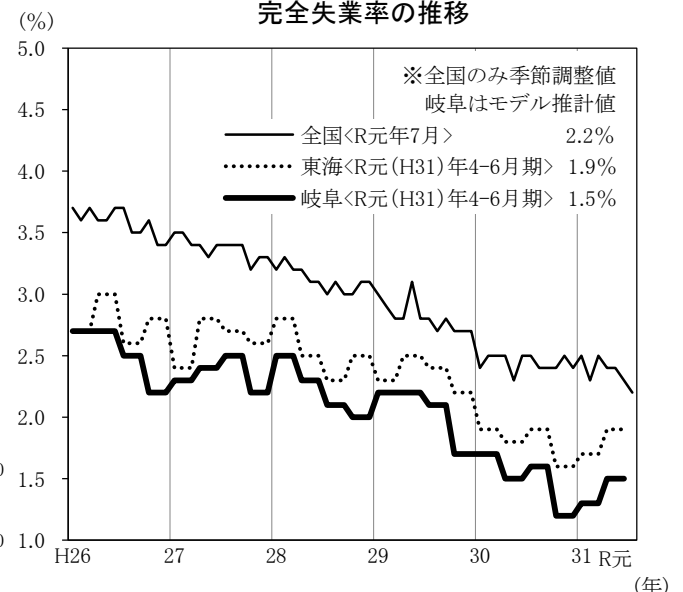
岐阜労働局「労働マトリックス」

雇用保険受給者実人員の推移(岐阜県)



岐阜労働局「労働マトリックス」

完全失業率の推移



総務省「労働力調査」

注) 東海は岐阜県・静岡県・愛知県・三重県