

岐阜県 内ヶ谷ダム 工事進捗状況(平成30年4月末現在)

ダムサイト状況

① ダムサイト状況(遠景:下流上空より望む)



③ ダムサイト状況(右岸上空より望む)



④ ダムサイト状況(左岸上空より望む)

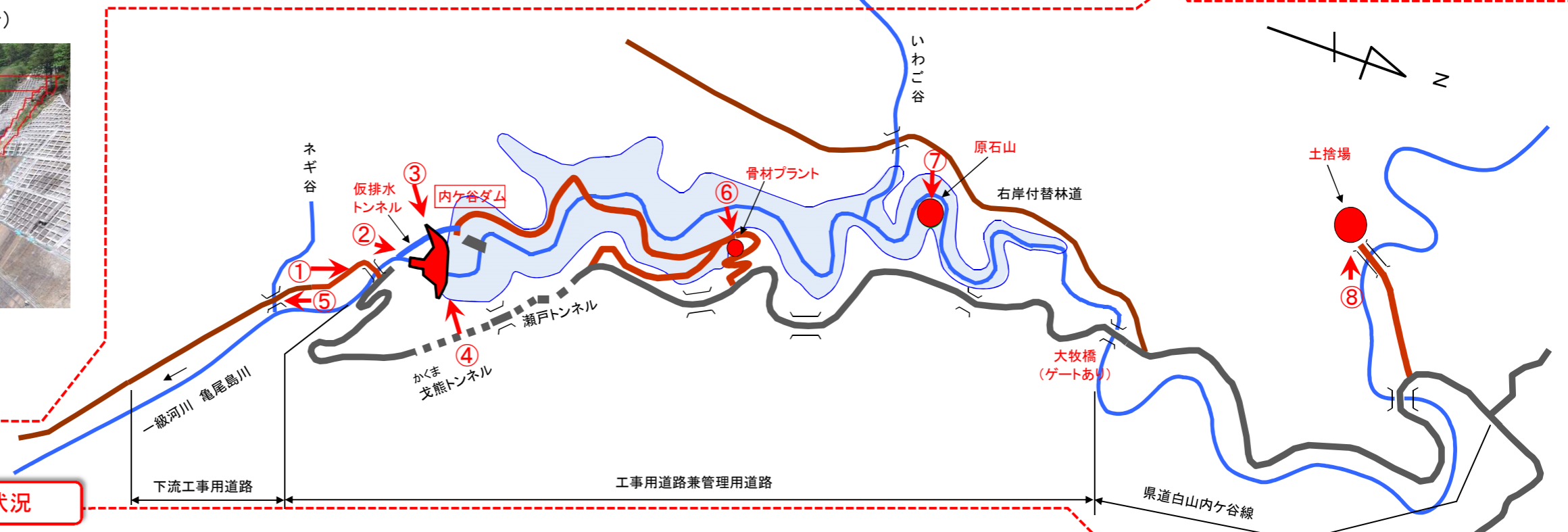
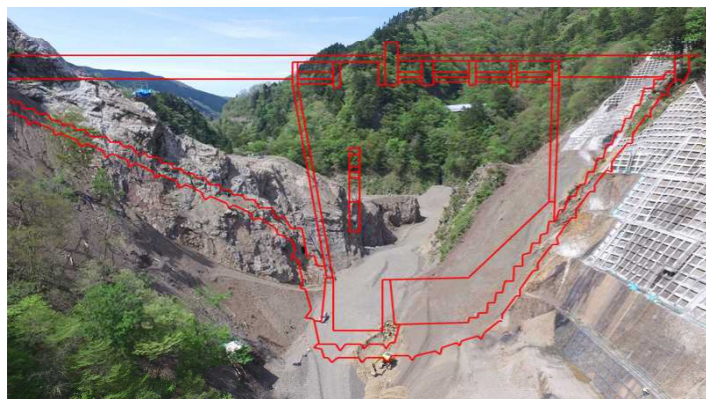


工事用道路状況

⑤ 下流工事用道路状況



② ダムサイト状況(近景:下流より望む)



骨材プラント、原石山、土捨場状況

⑥ 骨材プラント状況(上空より望む)



⑦ 原石山状況(上空より望む)



⑧ 土捨場状況(上空より望む)



県道白山内ヶ谷線
 内ヶ谷トンネル
 至ぎふ大和IC
 県道白鳥板取線