

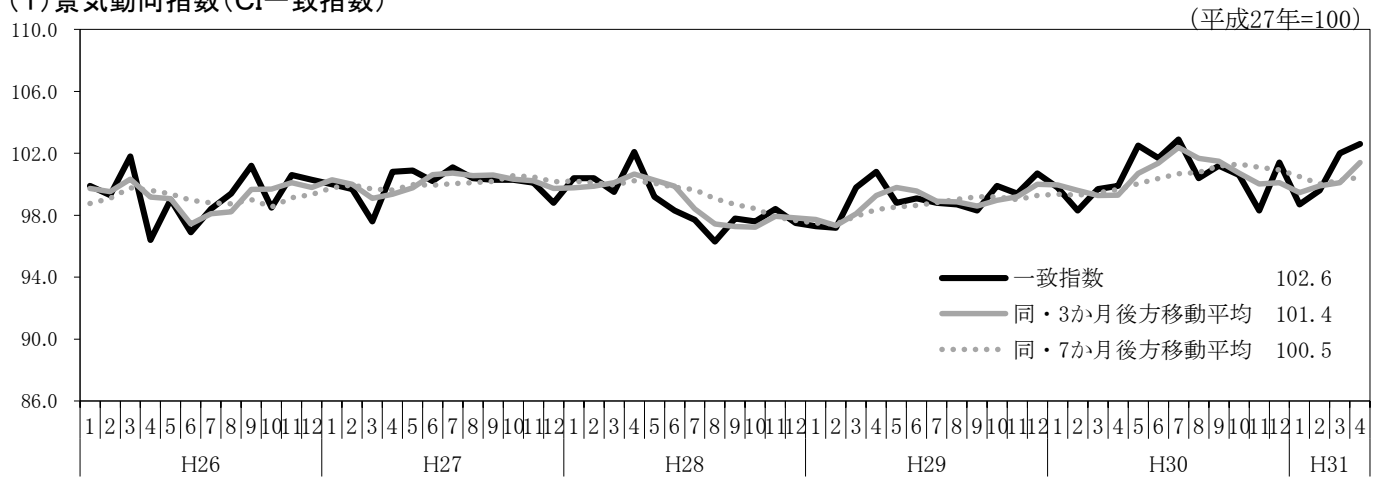
主な経済指標の動き

令和元年8月9日
岐阜県環境生活部統計課

令和元年8月9日時点で公表されている、国、岐阜県の主要な経済指標を収集し、別添のとおり一覧表に取りまとめた。
主な経済指標の動きは以下のとおりである。

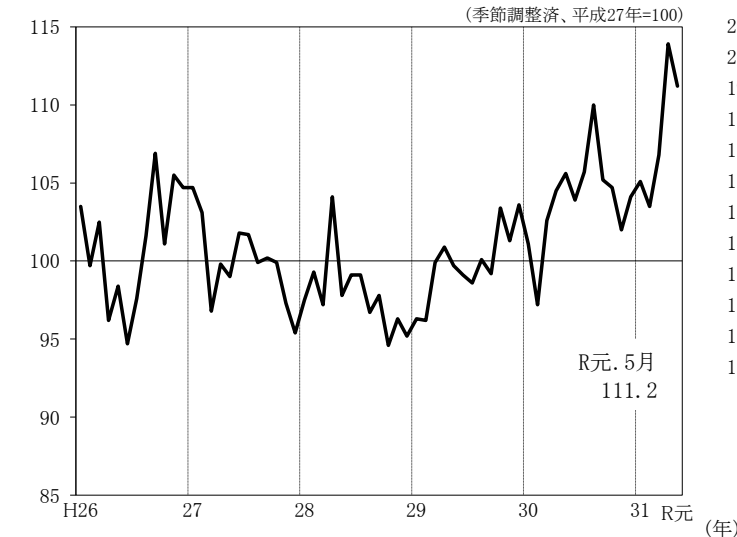
- (1) 平成31年4月の景気動向指数(CI一致指数)は、下げ止まりを示している。
- (2) 令和元年5月の鉱工業生産指数は、3か月ぶりに前月を下回った。
- (3) 個人消費のうち、令和元年5月の大型小売店販売額は、2か月ぶりに前年同月を上回った。
令和元年6月の新車販売台数(除く軽)は、2か月ぶりに前年同月を下回った。
- (4) 令和元年6月の消費者物価指数の総合は、前年同月を上回った。
- (5) 雇用は、新規求人倍率、有効求人倍率ともに上昇傾向にある。

(1) 景気動向指数(CI一致指数)



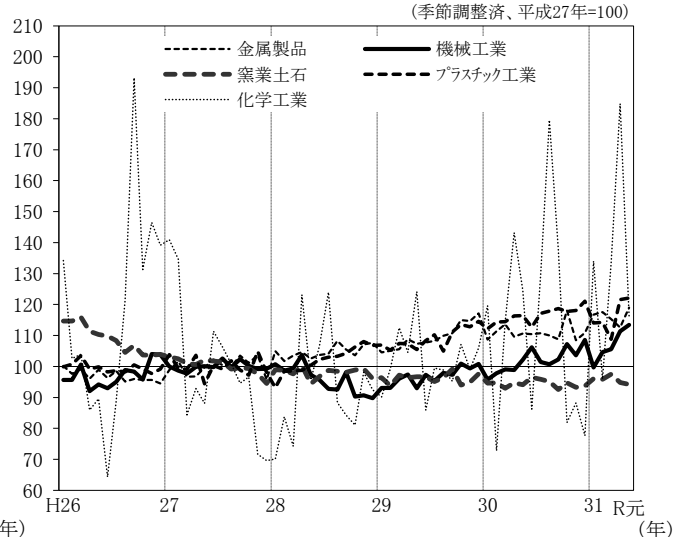
(2) 生産

鉱工業生産指数(岐阜県)



県統計課「岐阜県鉱工業指数」

主要業種生産指数(岐阜県)



県統計課「岐阜県鉱工業指数」

季節調整済指数(平成27=100)の前月比(%)

主要業種	H31年1月	2月	3月	4月	R元年5月
鉱工業生産指数	1.0	▲ 1.5	3.2	6.6	▲ 2.4
金属製品工業	5.3	0.8	▲ 2.0	▲ 2.3	5.7
機械工業	▲ 8.2	4.9	1.0	5.4	1.9
汎用機械工業	▲ 4.8	8.2	▲ 5.6	15.1	▲ 1.2
電気機械工業	▲ 13.5	14.4	▲ 0.7	3.0	19.6
輸送機械工業	▲ 10.7	▲ 4.5	11.7	▲ 4.4	0.7
窯業・土石製品工業	2.6	▲ 0.3	1.8	▲ 2.8	▲ 0.6
化学工業	72.7	▲ 28.4	39.2	38.4	▲ 37.1
プラスチック製品工業	▲ 5.9	0.2	▲ 4.7	11.8	0.4

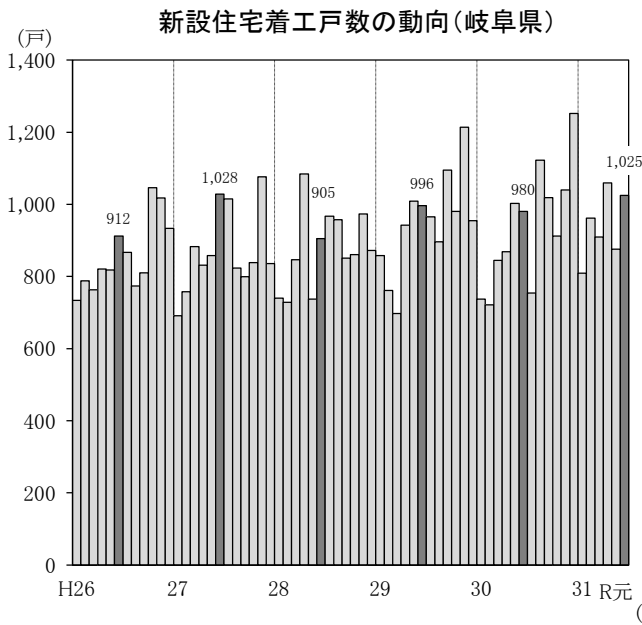
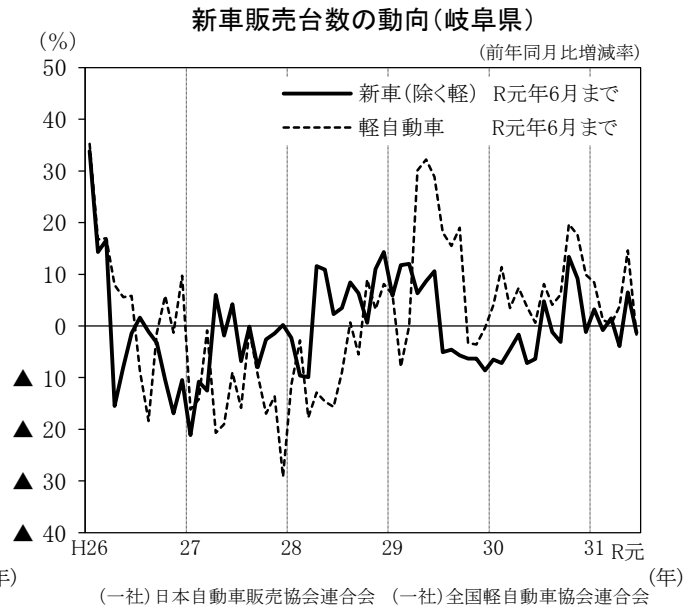
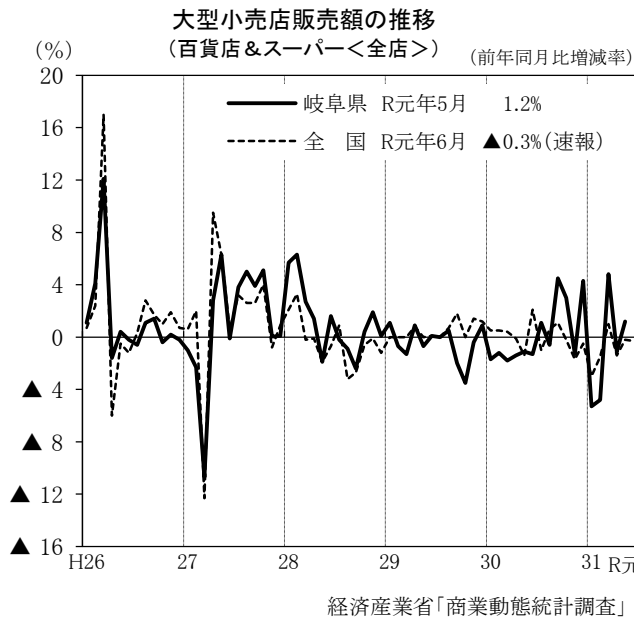
(3)個人消費

(前年同月比:%)

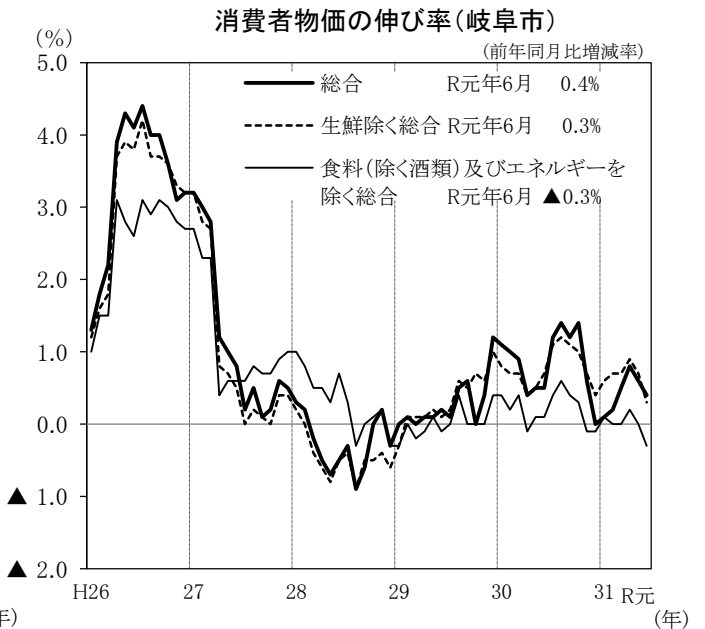
	H31年2月	3月	4月	R元年5月	6月
大型小売店販売額(百貨店及びスーパー<全店>)	▲ 4.8	4.8	▲ 1.1	1.2	—
新車販売台数(軽自動車を除く)	▲ 0.8	1.5	▲ 3.9	6.5	▲ 1.3
軽自動車販売台数	1.2	0.4	3.8	14.6	▲ 1.7
自動車合計	0.0	1.0	▲ 0.8	9.8	▲ 1.5
新設住宅着工戸数	33.4	7.6	21.9	▲ 12.7	4.6

(4)物価(消費者物価指数:岐阜市)

	H31年2月	3月	4月	R元年5月	6月
総合指数	100.9	100.9	101.1	101.2	101.0
前月比(%)	0.0	0.0	0.1	0.1	▲ 0.2
前年同月比(%)	0.2	0.5	0.8	0.6	0.4



* 毎年6月分のみ戸数を表示 国土交通省「住宅着工統計」

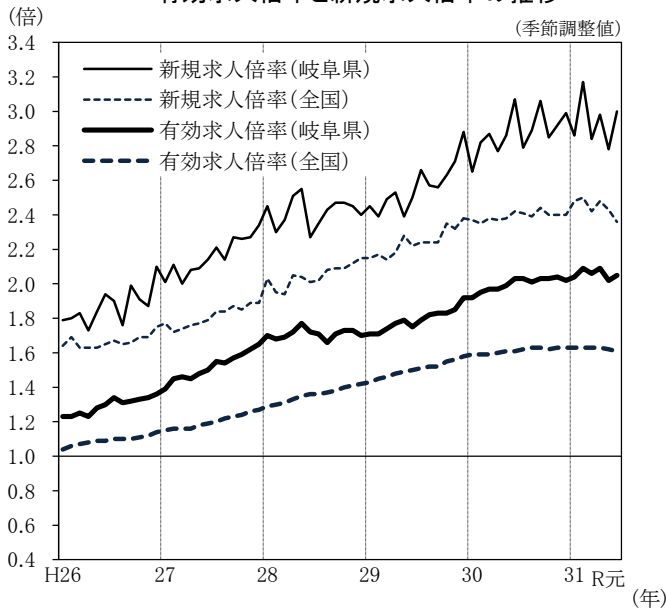


(5)雇用

	H31年2月	3月	4月	R元年5月	6月
新規求人倍率(倍)	3.17	2.84	2.98	2.78	3.00
有効求人倍率(倍)	2.09	2.06	2.09	2.02	2.05
雇用保険受給者実人員 ※	▲ 3.7	▲ 3.8	5.5	1.5	8.3
完全失業率(モデル推計値)(%)	1.3	1.3	—	—	—
現金給与総額(調査産業計・30人以上事業所) ※	4.1	2.3	2.8	0.4	—
総実労働時間(製造業・30人以上事業所) ※	0.8	1.0	0.1	1.1	—
所定外労働時間(製造業・30人以上事業所) ※	4.1	7.0	13.2	13.1	—

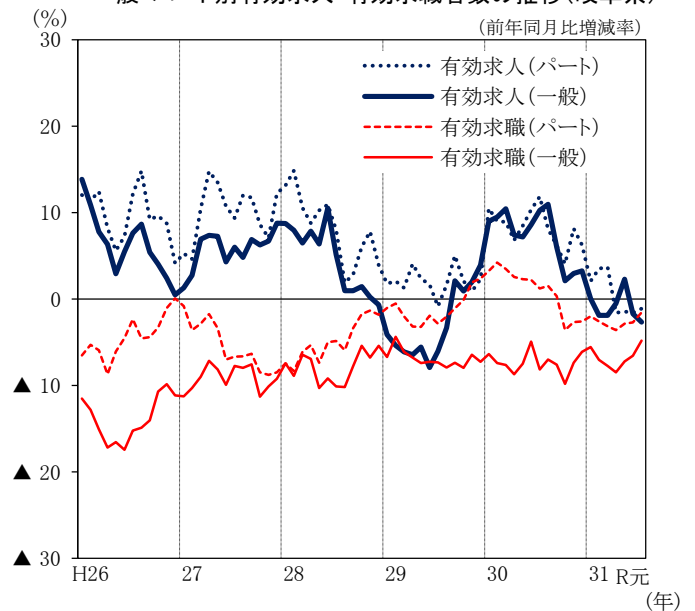
※は前年同月比(%)

有効求人倍率と新規求人倍率の推移



厚生労働省「一般職業紹介状況」

一般・パート別有効求人・有効求職者数の推移(岐阜県)



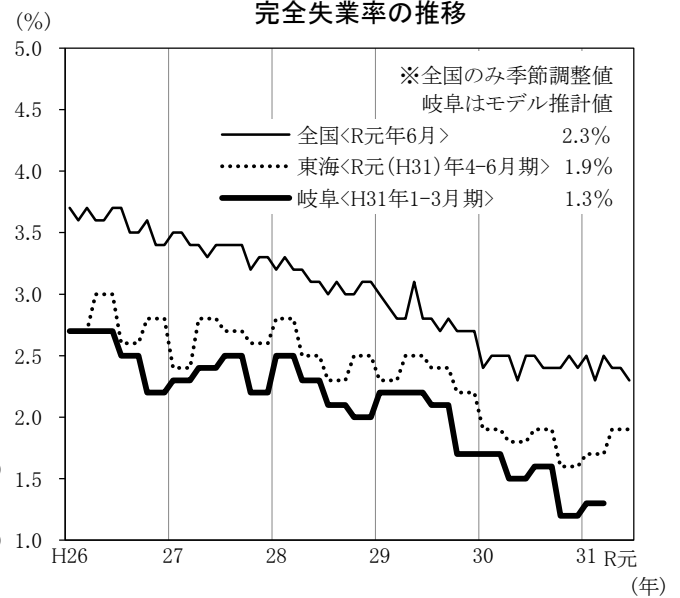
岐阜労働局「労働マトリックス」

雇用保険受給者実人員の推移(岐阜県)



岐阜労働局「労働マトリックス」

完全失業率の推移



総務省「労働力調査」

注) 東海は岐阜県・静岡県・愛知県・三重県