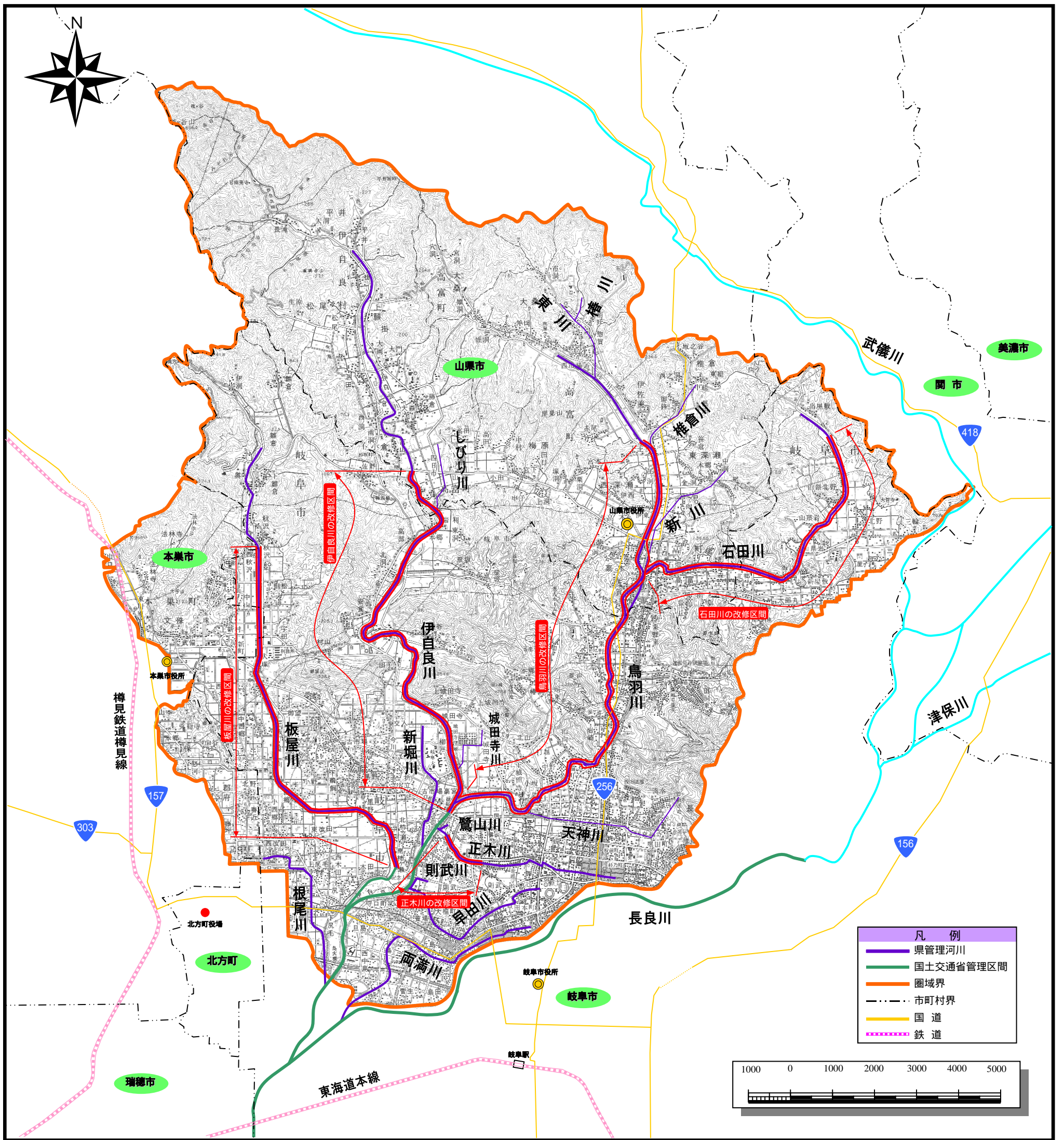


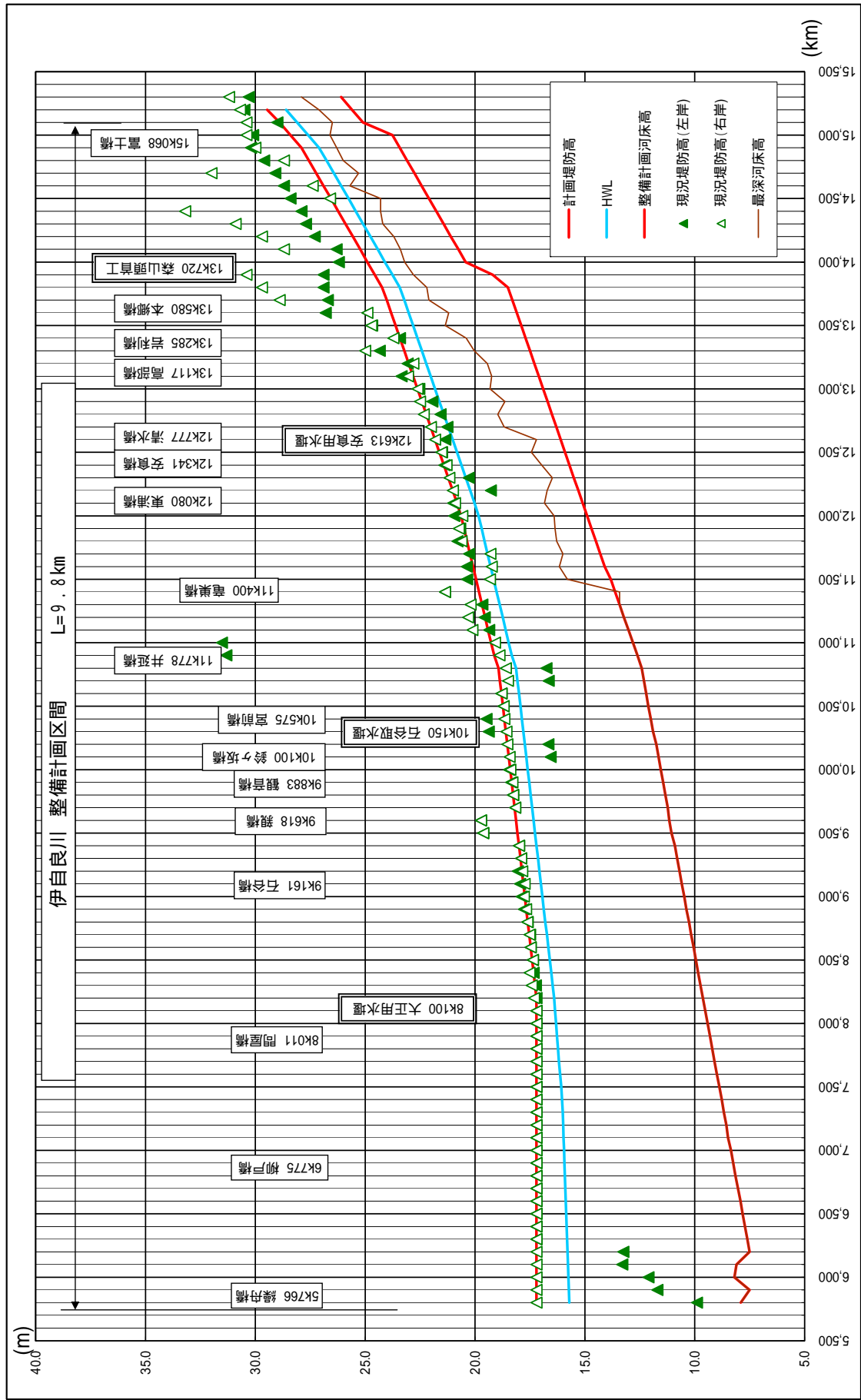
< 付図 >

伊自良川他 平面図、縦断図



伊自良川圏域流域図

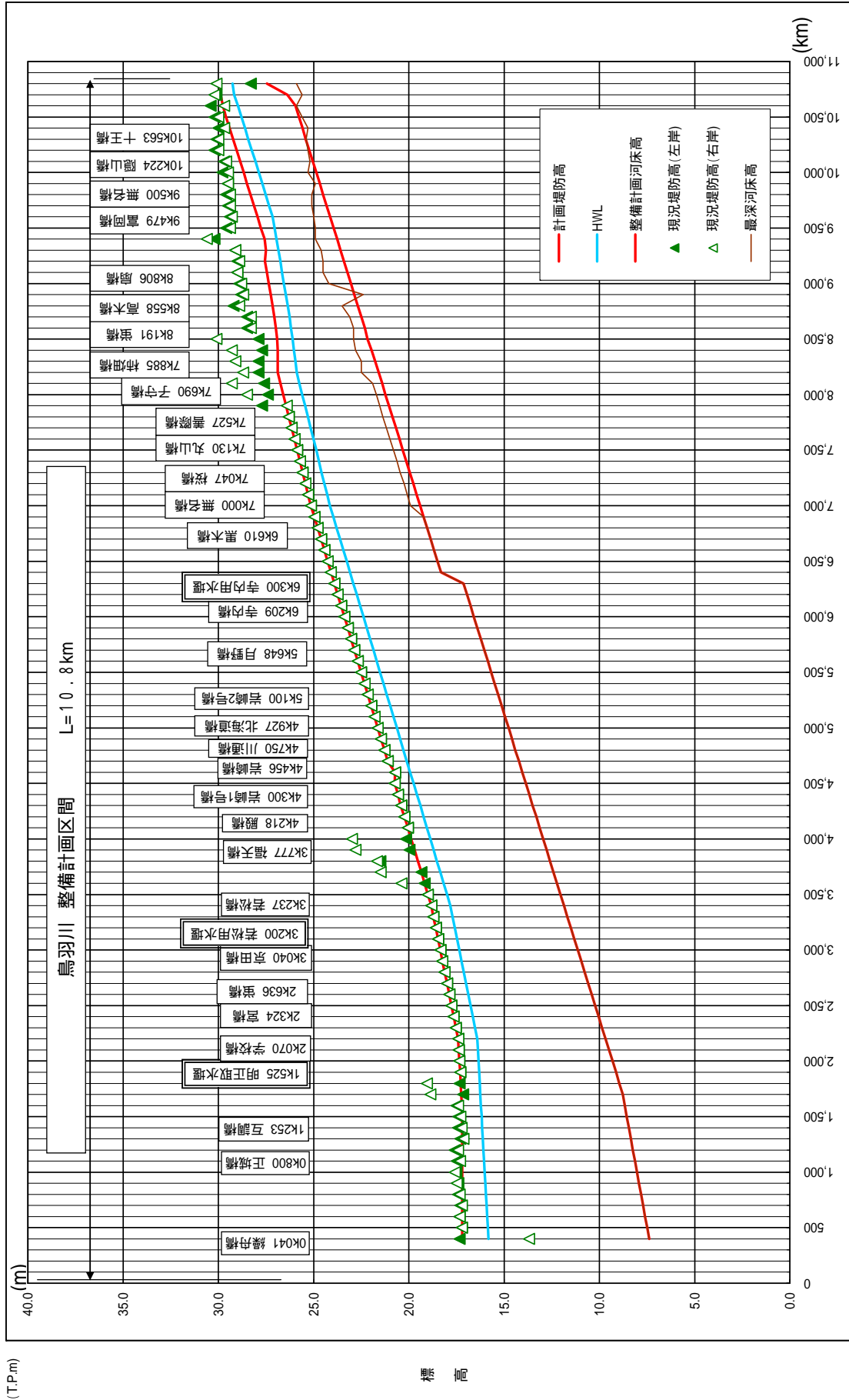
(T.P.m)



標高

河床勾配	1/940	1/300	1/200
区間	5K800 ~ 10K800	13K800 ~ 14K900	14K900 ~
	10K800 ~ 13K800		

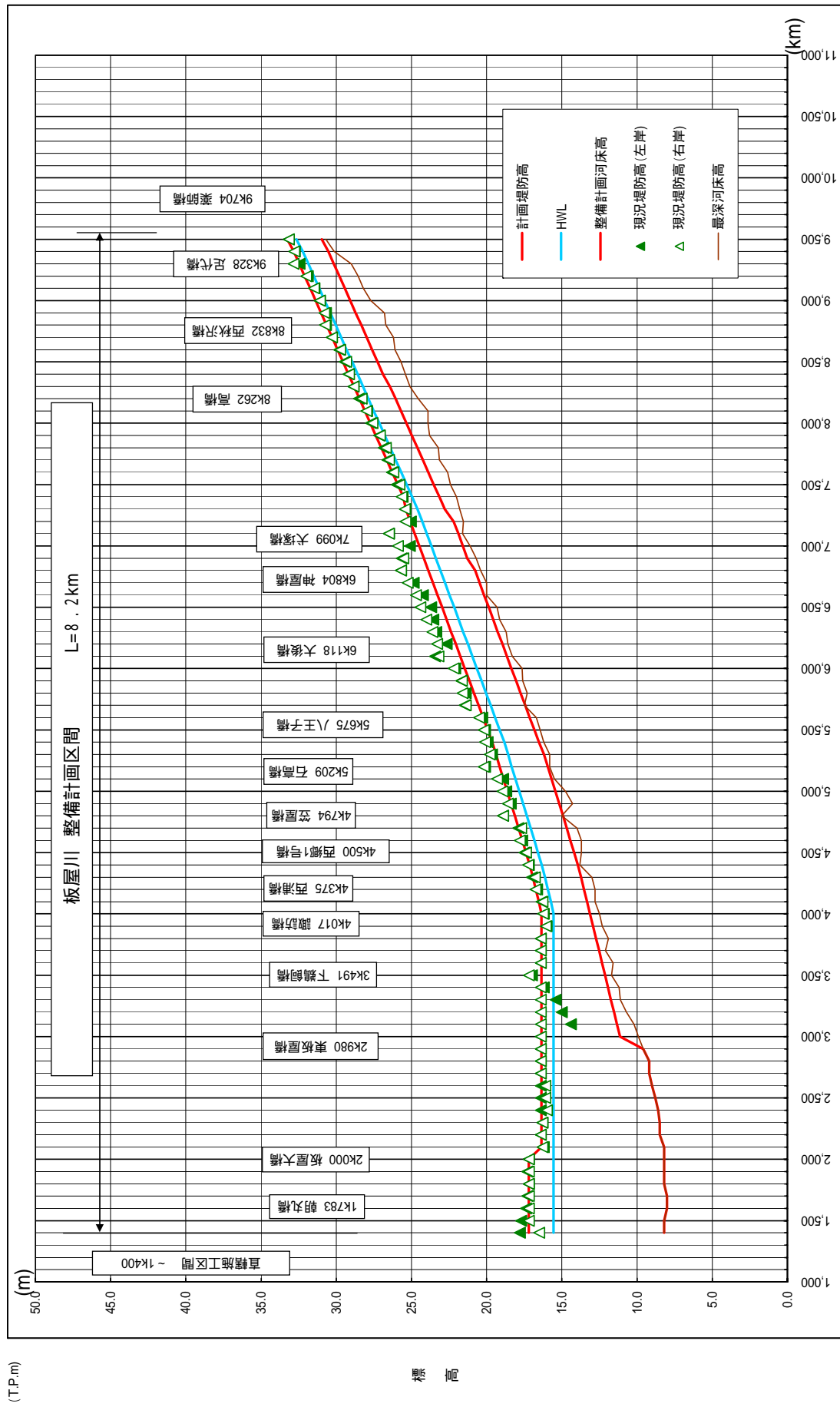
伊自良川水位縦断面図



河床勾配	1/940	1/550
区間	~ 1K700	1K700 ~ 10K700

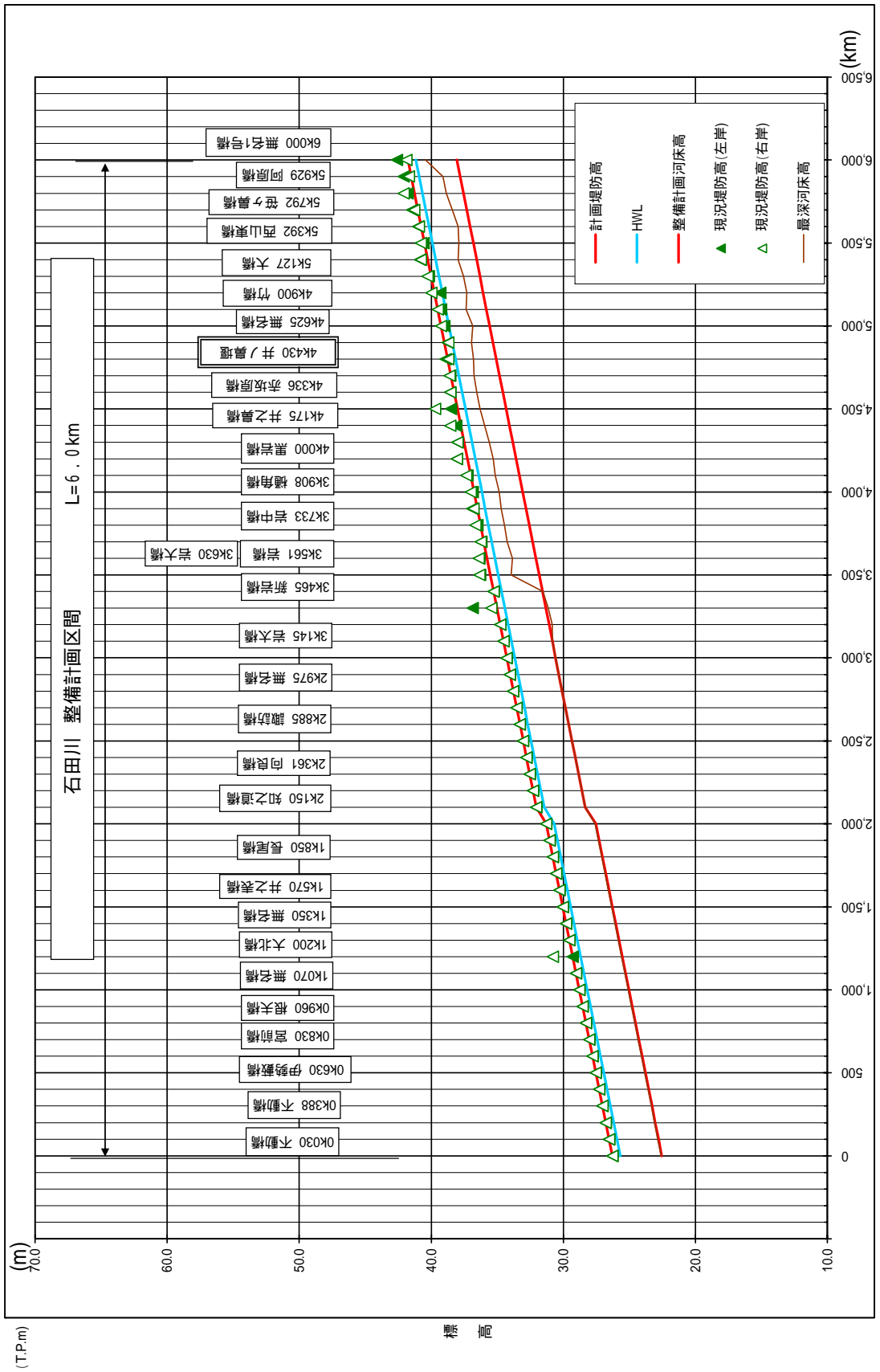
鳥羽川水位縦断面図

付図-3



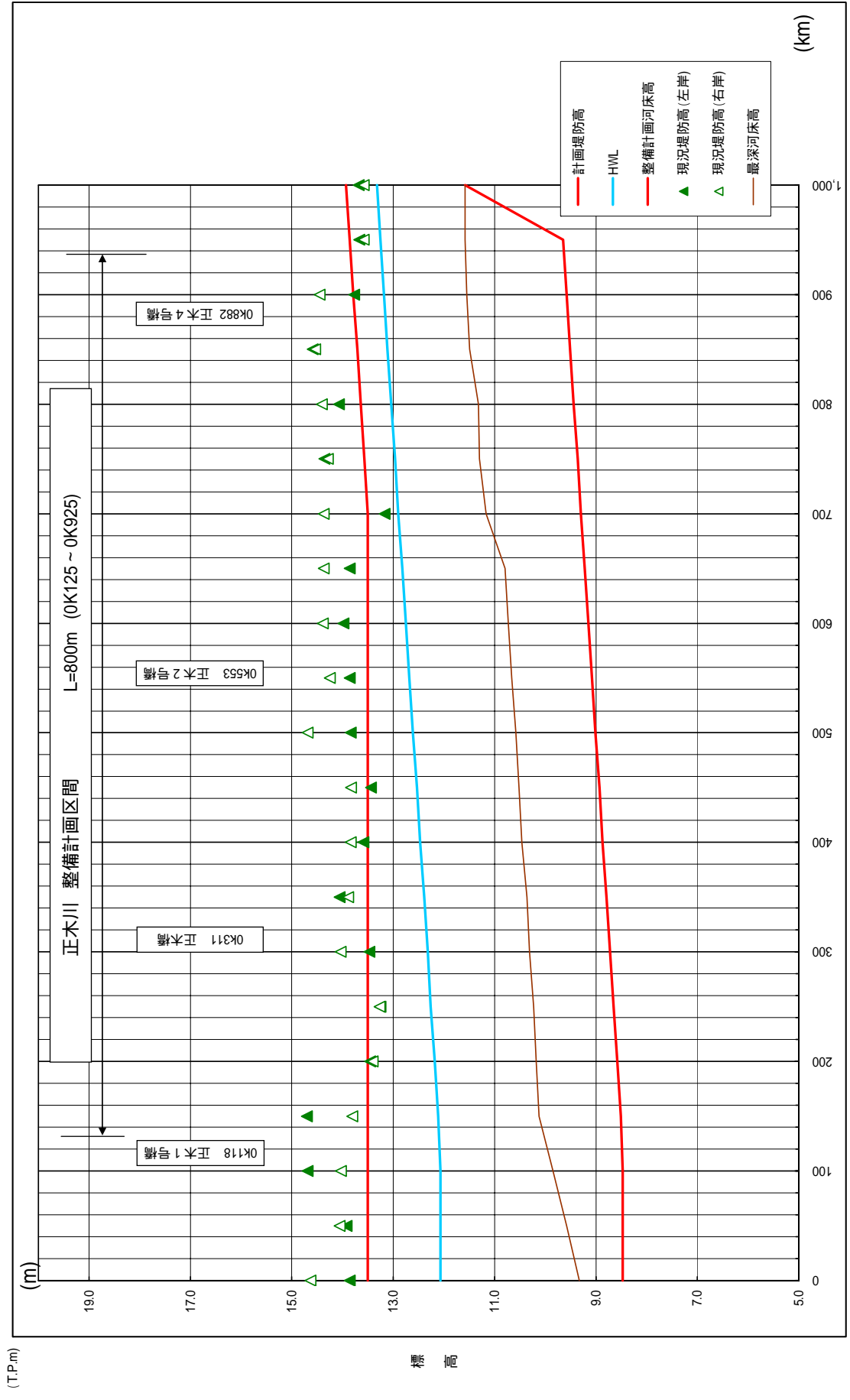
河床勾配	1/2500 ~ 1K400	1/1000	1K400 ~ 2K500	1/500	2K500 ~ 4K400	1/400	4K400 ~ 5K400	1/330	5K400 ~ 6K900	1/330	6K900 ~ 7K300	1/275	7K300 ~ 9K400
区間													

板屋川水位縦断面図



河床勾配	1/400	1/417	1/400
区間	0K000 ~ 2K100	2K100 ~ 4K200	4K200 ~ 6K000

石田川水位縦断面図



河床勾配	1/700
区間	0K000 - 0K925

正木川水位縦断面図