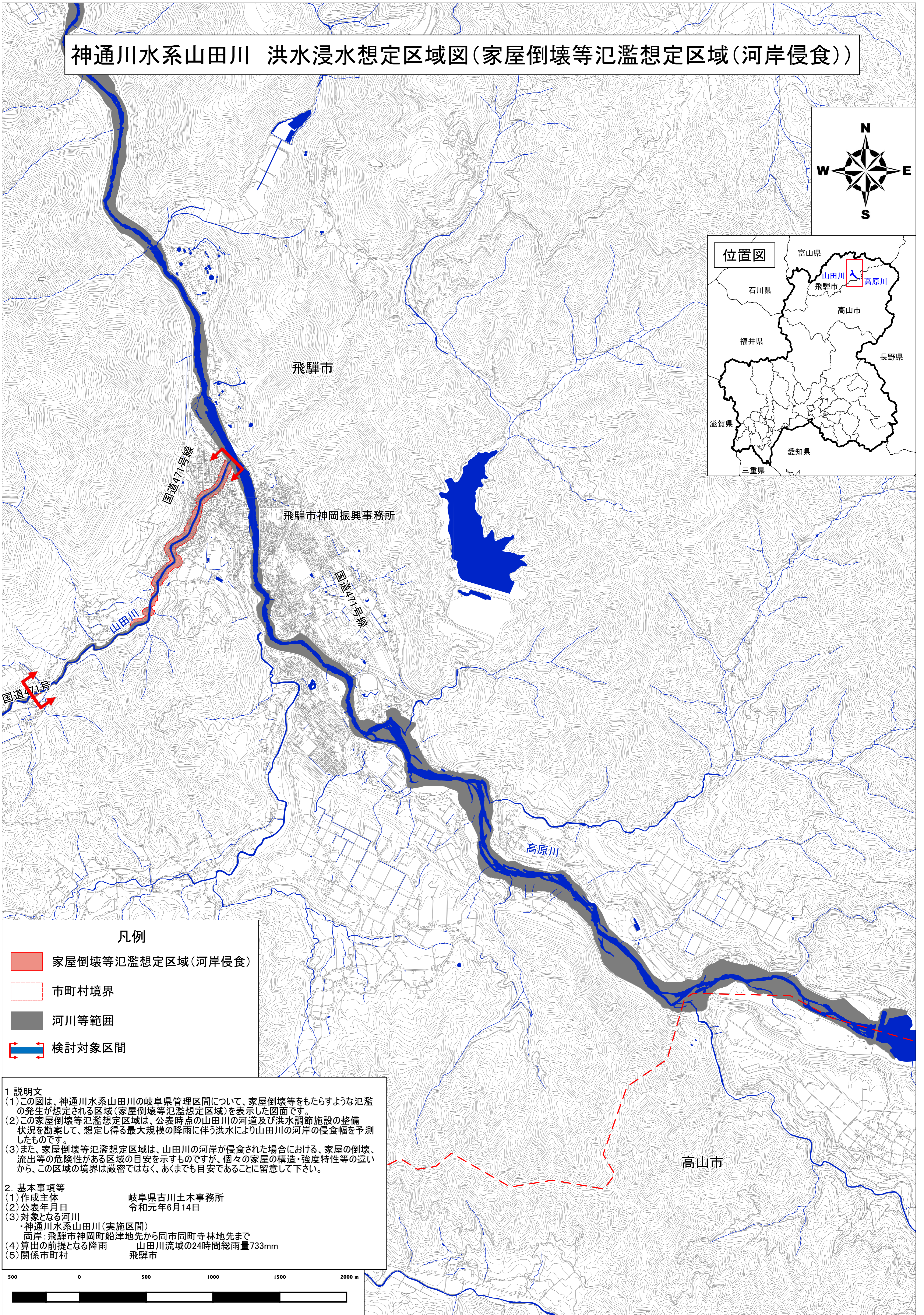
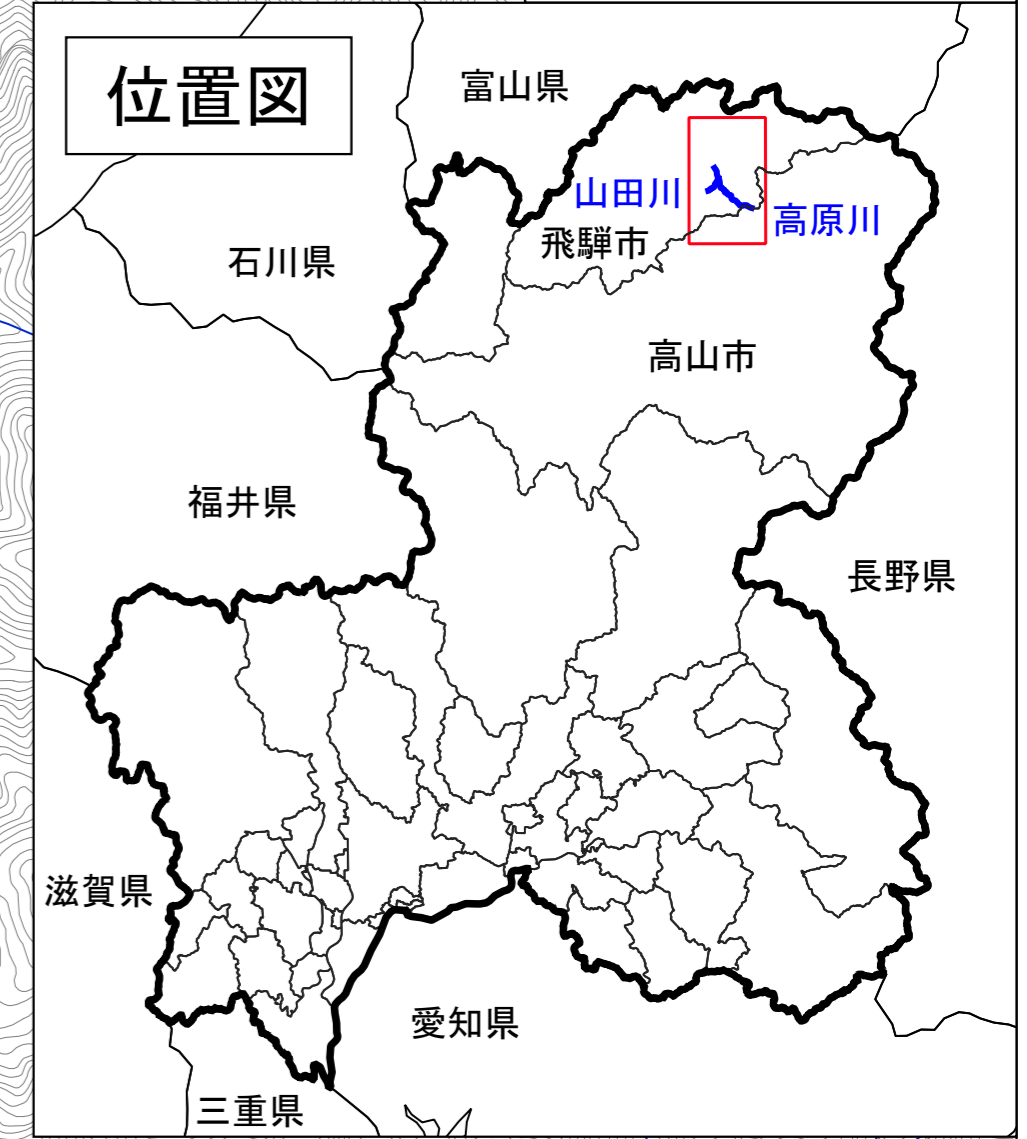
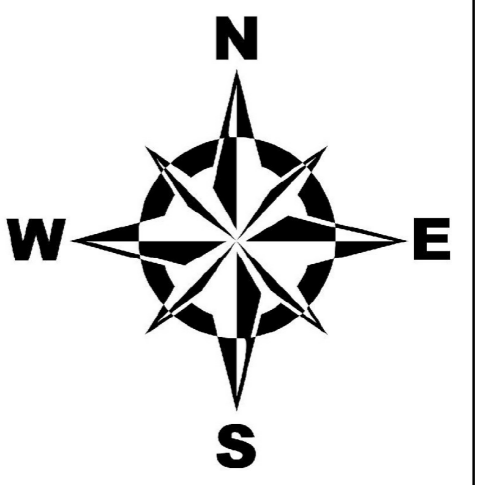


神通川水系山田川 洪水浸水想定区域図(家屋倒壊等氾濫想定区域(河岸侵食))



凡例

- 家屋倒壊等氾濫想定区域(河岸侵食)
- 市町村境界
- 河川等範囲
- 検討対象区間

1 説明文

- この図は、神通川水系山田川の岐阜県管理区間について、家屋倒壊等をもたらすような氾濫の発生が想定される区域(家屋倒壊等氾濫想定区域)を表示した図面です。
- この家屋倒壊等氾濫想定区域は、公表時点の山田川の河道及び洪水調節施設の整備状況を勘案して、想定し得る最大規模の降雨に伴う洪水により山田川の河岸の侵食幅を予測したものです。
- また、家屋倒壊等氾濫想定区域は、山田川の河岸が侵食された場合における、家屋の倒壊、流出等の危険性がある区域の目安を示すものですが、個々の家屋の構造・強度特性等の違いから、この区域の境界は厳密ではなく、あくまでも目安であることに留意して下さい。

2. 基本事項等

- 作成主体 岐阜県古川土木事務所
- 公表年月日 令和元年6月14日
- 対象となる河川
・神通川水系山田川(実施区間)
両岸: 飛騨市神岡町船津地先から同市同町寺林地先まで
- 算出の前提となる降雨 山田川流域の24時間総雨量733mm
- 関係市町村 飛騨市

