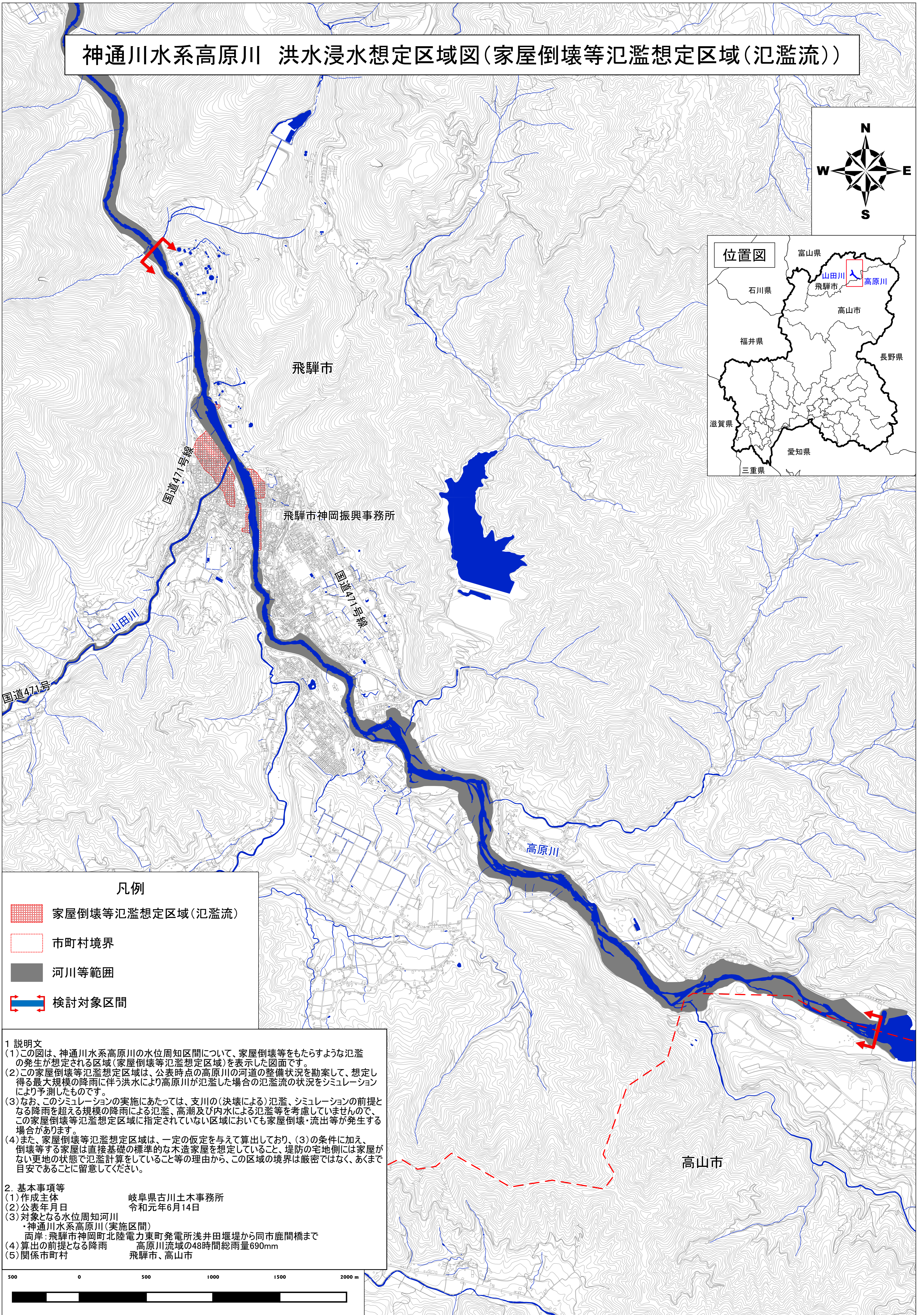
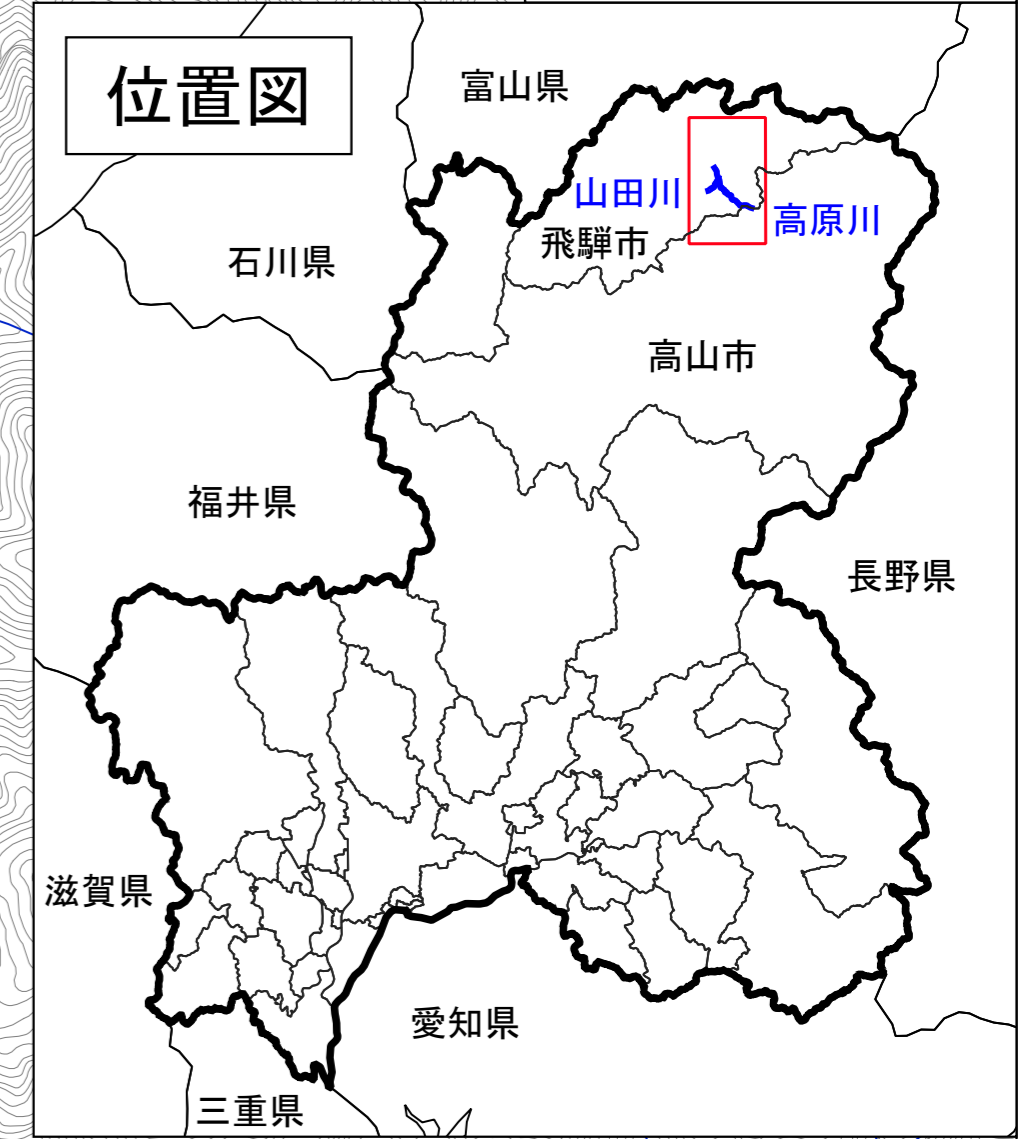
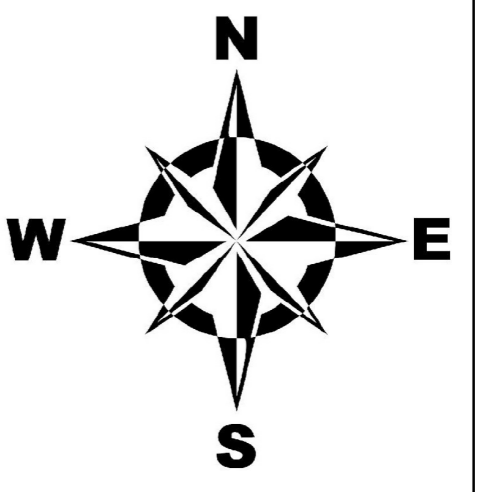
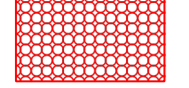





神通川水系高原川 洪水浸水想定区域図(家屋倒壊等氾濫想定区域(氾濫流))



凡例

-  家屋倒壊等氾濫想定区域(氾濫流)
-  市町村境界
-  河川等範囲
-  検討対象区間

1 説明文

(1)この図は、神通川水系高原川の水位周知区間について、家屋倒壊等をもたらすような氾濫の発生が想定される区域(家屋倒壊等氾濫想定区域)を表示した図面です。

(2)この家屋倒壊等氾濫想定区域は、公表時点の高原川の河道の整備状況を勘案して、想定し得る最大規模の降雨に伴う洪水により高原川が氾濫した場合の氾濫流の状況をシミュレーションにより予測したものです。

(3)なお、このシミュレーションの実施にあたっては、支川の(決壊による)氾濫、シミュレーションの前提となる降雨を超える規模の降雨による氾濫、高潮及び内水による氾濫等を考慮していませんので、この家屋倒壊等氾濫想定区域に指定されていない区域においても家屋倒壊・流出等が発生する場合があります。

(4)また、家屋倒壊等氾濫想定区域は、一定の仮定を与えて算出しており、(3)の条件に加え、倒壊等する家屋は直接基礎の標準的な木造家屋を想定していること、堤防の宅地側には家屋がない更地の状態で氾濫計算をしていること等の理由から、この区域の境界は厳密ではなく、あくまで目安であることに留意してください。

2. 基本事項等

(1)作成主体 岐阜県古川土木事務所
 (2)公表年月日 令和元年6月14日
 (3)対象となる水位周知河川
 ・神通川水系高原川(実施区間)
 両岸：飛騨市神岡町北陸電力東町発電所浅井田堰堤から同市鹿間橋まで
 (4)算出の前提となる降雨 高原川流域の48時間総雨量690mm
 (5)関係市町村 飛騨市、高山市

