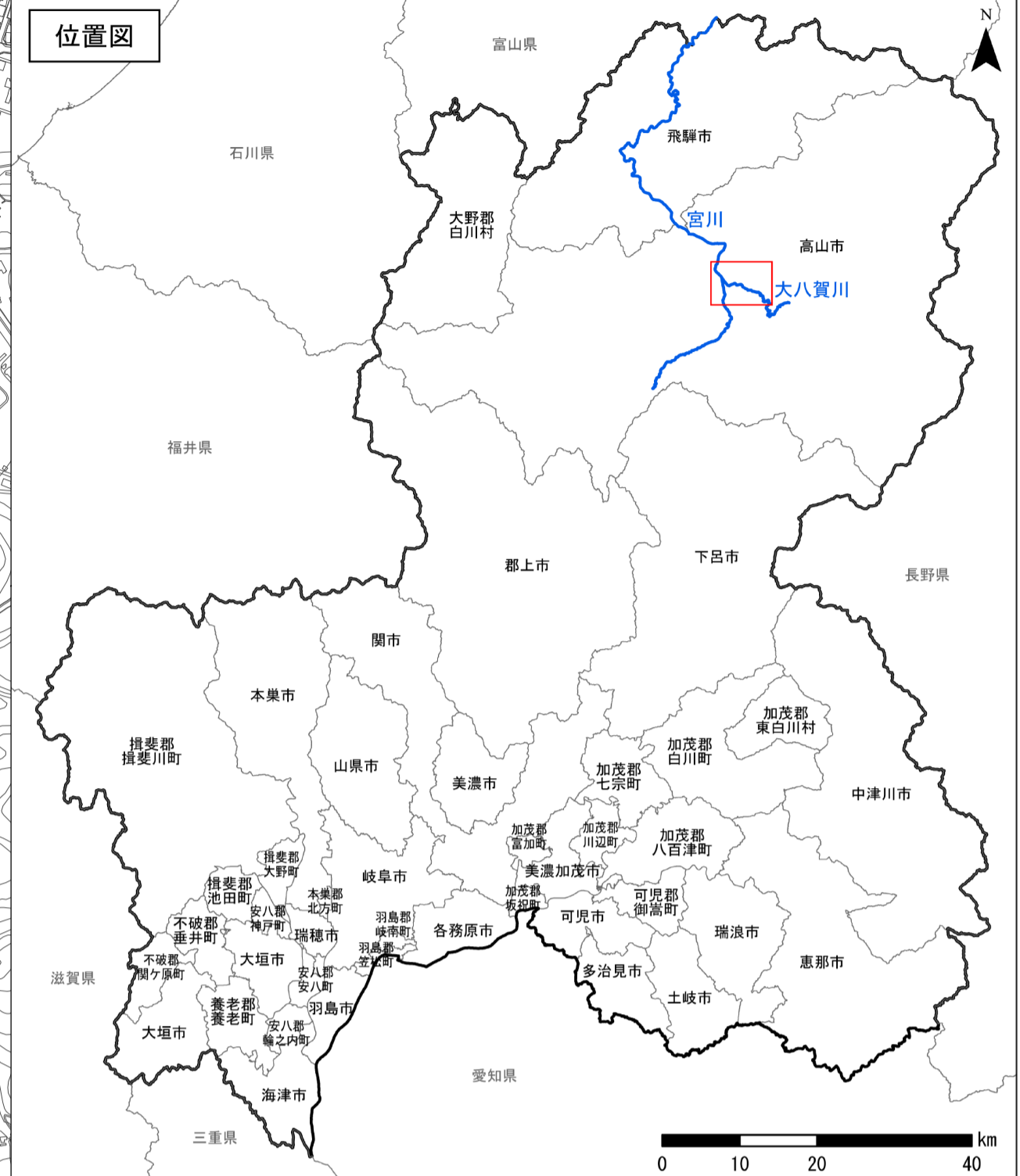
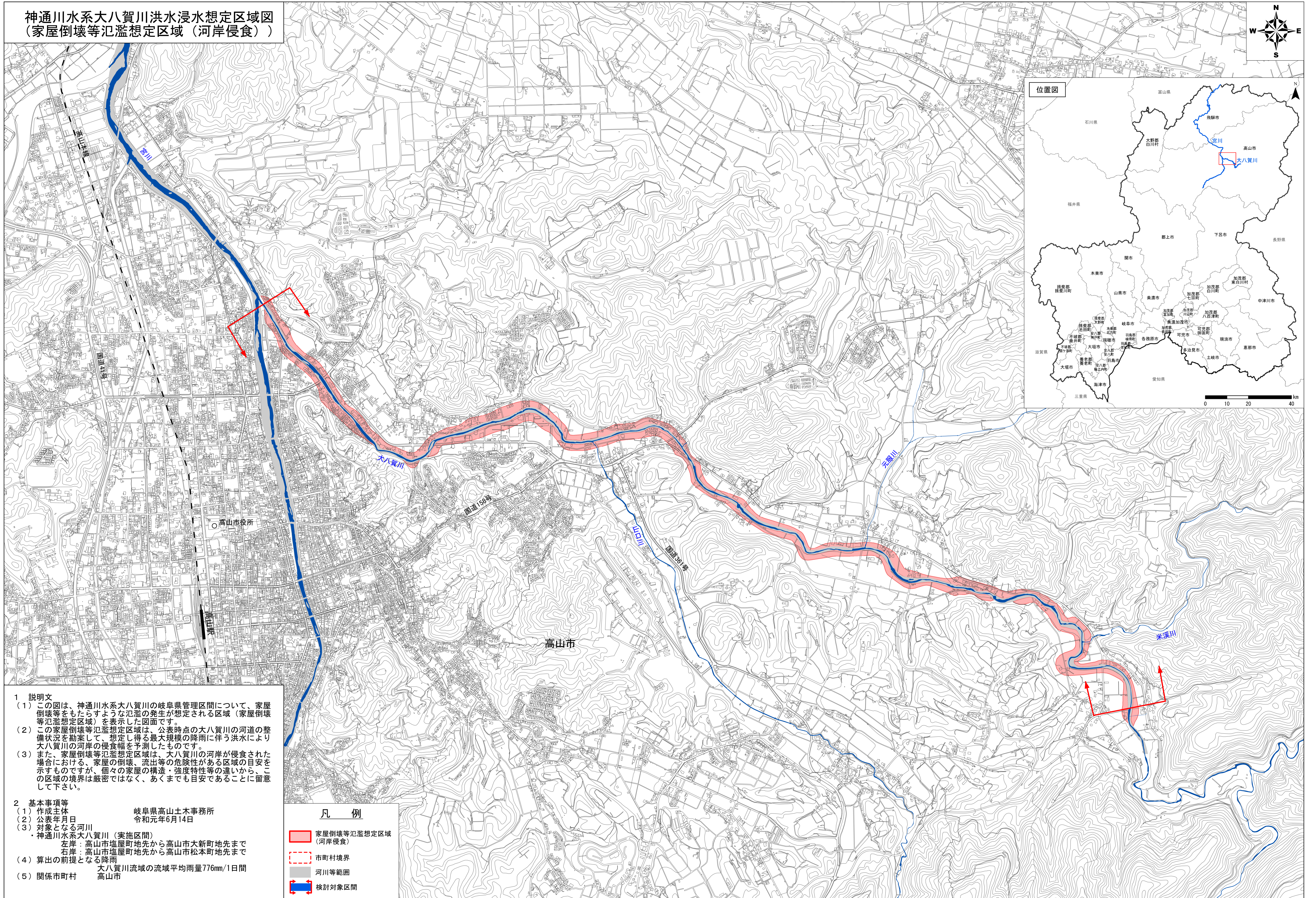
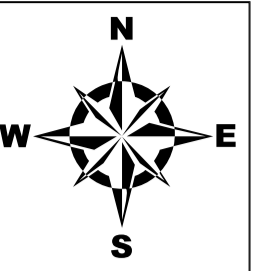


神通川水系大八賀川洪水浸水想定区域図
(家屋倒壊等氾濫想定区域(河岸侵食))



- 1 説明文
- (1) この図は、神通川水系大八賀川の岐阜県管理区間について、家屋倒壊等をもたらすような氾濫の発生が想定される区域(家屋倒壊等氾濫想定区域)を表示した図面です。
 - (2) この家屋倒壊等氾濫想定区域は、公表時点の大八賀川の河道の整備状況を勘案して、想定し得る最大規模の降雨に伴う洪水により大八賀川の河岸の侵食幅を予測したものです。
 - (3) また、家屋倒壊等氾濫想定区域は、大八賀川の河岸が侵食された場合における、家屋の倒壊、流出等の危険性がある区域の目安を示すものですが、個々の家屋の構造・強度特性等の違いから、この区域の境界は厳密ではなく、あくまでも目安であることに留意して下さい。
- 2 基本事項等
- | | |
|----------------|--------------------------|
| (1) 作成主体 | 岐阜県高土土木事務所 |
| (2) 公表年月日 | 令和元年6月14日 |
| (3) 対象となる河川 | 神通川水系大八賀川(実施区間) |
| | 左岸: 高山市塩屋町地先から高山市大新町地先まで |
| | 右岸: 高山市塩屋町地先から高山市松本町地先まで |
| (4) 算出の前提となる降雨 | 大八賀川流域の流域平均雨量776mm/1日間 |
| (5) 関係市町村 | 高山市 |

凡例

	家屋倒壊等氾濫想定区域(河岸侵食)
	市町村境界
	河川等範囲
	検討対象区間

S = 1:10,000
0 500 1,000 1,500 2,000 m

注) この図面は岐阜県共有空間データを使用しています。 岐阜県高土土木事務所