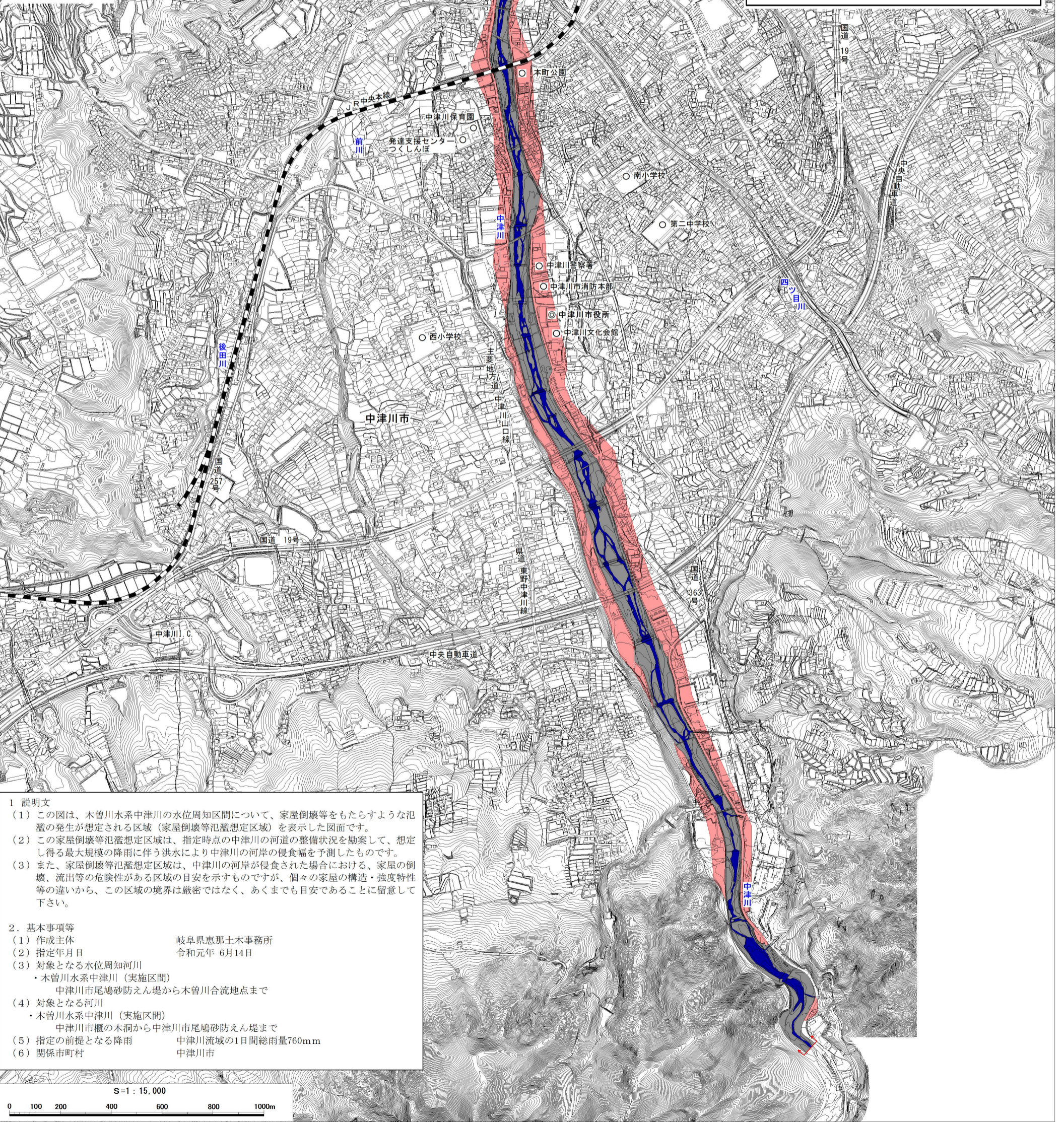
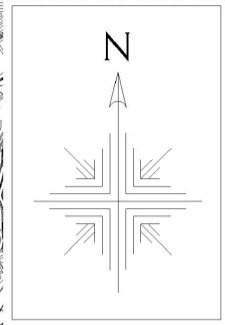
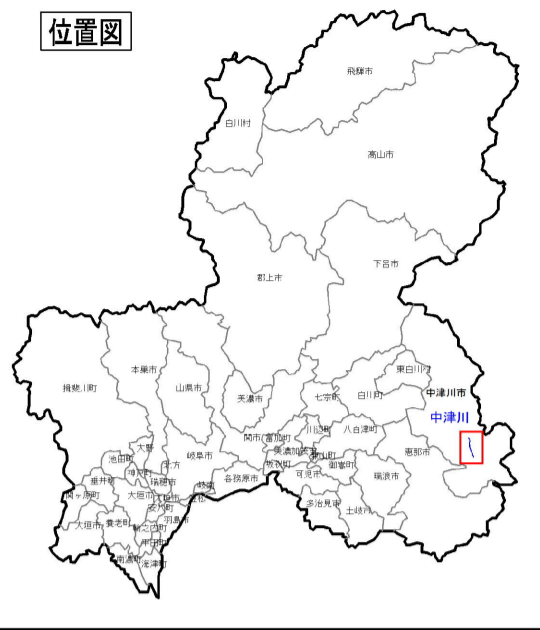


# 木曾川水系中津川 洪水浸水想定区域図（家屋倒壊等氾濫想定区域（河岸侵食））

## 凡例

- 家屋倒壊等氾濫想定区域（河岸侵食）
- 河川等範囲
- 検討対象区間

## 位置図



**1 説明文**

- (1) この図は、木曾川水系中津川の水位周知区間について、家屋倒壊等をもたらすような氾濫の発生が想定される区域（家屋倒壊等氾濫想定区域）を表示した図面です。
- (2) この家屋倒壊等氾濫想定区域は、指定時点の中津川の河道の整備状況を勘案して、想定し得る最大規模の降雨に伴う洪水により中津川の河岸の侵食幅を予測したものです。
- (3) また、家屋倒壊等氾濫想定区域は、中津川の河岸が侵食された場合における、家屋の倒壊、流出等の危険性がある区域の目安を示すものですが、個々の家屋の構造・強度特性等の違いから、この区域の境界は厳密ではなく、あくまでも目安であることに留意して下さい。

**2. 基本事項等**

(1) 作成主体	岐阜県恵那土木事務所
(2) 指定年月日	令和元年 6月14日
(3) 対象となる水位周知河川	・木曾川水系中津川（実施区間） 中津川市尾嶋砂防えん堤から木曾川合流地点まで
(4) 対象となる河川	・木曾川水系中津川（実施区間） 中津川市櫃の木洞から中津川市尾嶋砂防えん堤まで
(5) 指定の前提となる降雨	中津川流域の1日間総雨量760mm
(6) 関係市町村	中津川市

