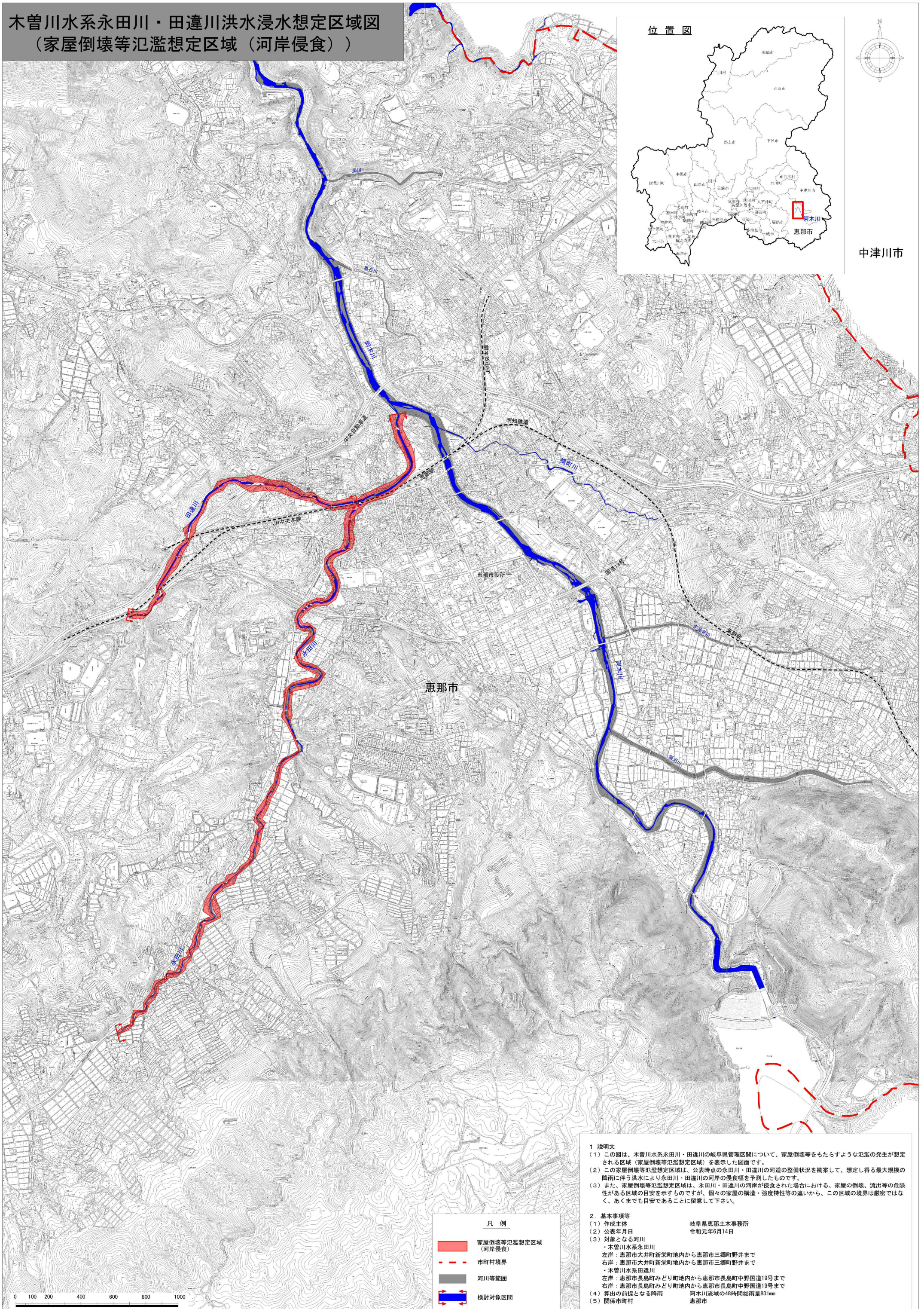


木曾川水系永田川・田違川洪水浸水想定区域図 (家屋倒壊等氾濫想定区域(河岸侵食))



中津川市

1 説明文
 (1) この図は、木曾川水系永田川・田違川の岐阜県管理区間について、家屋倒壊等をもたらすような氾濫の発生が想定される区域(家屋倒壊等氾濫想定区域)を表示した図面です。
 (2) この家屋倒壊等氾濫想定区域は、公表時点の永田川・田違川の河道の整備状況を勘案して、想定し得る最大規模の降雨に伴う洪水により永田川・田違川の河岸の侵食幅を予測したものです。
 (3) また、家屋倒壊等氾濫想定区域は、永田川・田違川の河岸が侵食された場合における、家屋の倒壊、流出等の危険性がある区域の目安を示すものですが、個々の家屋の構造・強度特性等の違いから、この区域の境界は厳密ではなく、あくまでも目安であることに留意して下さい。

2. 基本事項等
 (1) 作成主体 岐阜県恵那土木事務所
 (2) 公表年月日 令和元年6月14日
 (3) 対象となる河川
 ・木曾川水系永田川
 左岸：恵那市大井町新栄町地内から恵那市三郷町野井まで
 右岸：恵那市大井町新栄町地内から恵那市三郷町野井まで
 ・木曾川水系田違川
 左岸：恵那市長島町みどり町地内から恵那市長島町中野国道19号まで
 右岸：恵那市長島町みどり町地内から恵那市長島町中野国道19号まで
 (4) 算出の前提となる降雨 阿木川流域の48時間総雨量831mm
 (5) 関係市町村 恵那市

凡例

	家屋倒壊等氾濫想定区域 (河岸侵食)
	市町村境界
	河川等範囲
	検討対象区間

注)この図面は岐阜県恵那市所管の測量成果を使用したものである。