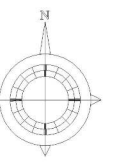
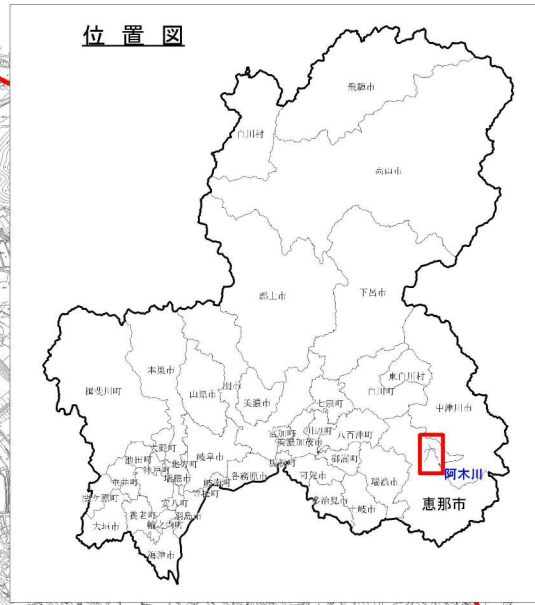
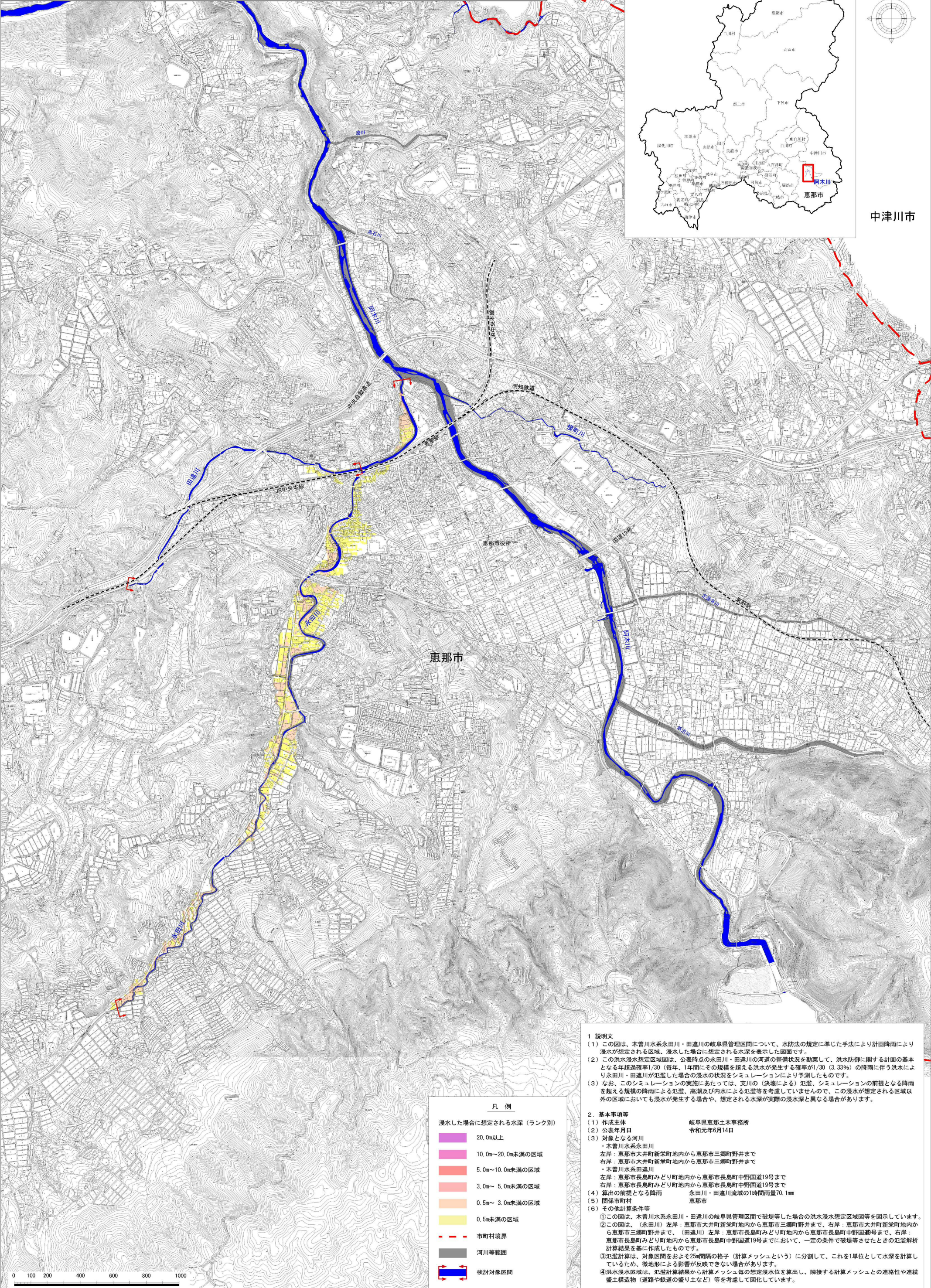


木曾川水系永田川・田邊川洪水浸水想定区域図（計画規模）

位置図



中津川市



凡例	
浸水した場合に想定される水深（ランク別）	
	20.0m以上
	10.0m～20.0m未満の区域
	5.0m～10.0m未満の区域
	3.0m～5.0m未満の区域
	0.5m～3.0m未満の区域
	0.5m未満の区域
	市町村境界
	河川等範囲
	検討対象区間

- 1 説明文
- この図は、木曾川水系永田川・田邊川の岐阜県管理区間について、水防法の規定に準じた手法により計画降雨により浸水が想定される区域、浸水した場合に想定される水深を表示した図面です。
 - この洪水浸水想定区域図は、公表時点の永田川・田邊川の河道の整備状況を勘案して、洪水防衛に関する計画の基本となる年超過確率1/30（毎年、1年間にその規模を超える洪水が発生する確率が1/30（3.33%））の降雨に伴う洪水により永田川・田邊川が氾濫した場合の浸水の状況をシミュレーションにより予測したものです。
 - なお、このシミュレーションの実施にあたっては、支川の（決壊による）氾濫、シミュレーションの前提となる降雨を超える規模の降雨による氾濫、高潮及び内水による氾濫等を考慮していませんので、この浸水が想定される区域以外の区域においても浸水が発生する場合や、想定される水深が実際の浸水深と異なる場合があります。
2. 基本事項等
- | | |
|----------------|--|
| (1) 作成主体 | 岐阜県恵那土木事務所 |
| (2) 公表年月日 | 令和元年6月14日 |
| (3) 対象となる河川 | ・木曾川水系永田川
左岸：恵那市大井町新栄町地内から恵那市三郷町野井まで
右岸：恵那市大井町新栄町地内から恵那市三郷町野井まで
・木曾川水系田邊川
左岸：恵那市長島町みどり町地内から恵那市長島町中野国道19号まで
右岸：恵那市長島町みどり町地内から恵那市長島町中野国道19号まで |
| (4) 算出の前提となる降雨 | 永田川・田邊川流域の1時間雨量70.1mm |
| (5) 関係市町村 | 恵那市 |
| (6) その他計算条件等 | |
- ①この図は、木曾川水系永田川・田邊川の岐阜県管理区間で破壊等した場合の洪水浸水想定区域等を図示しています。
 ②この図は、（永田川）左岸：恵那市大井町新栄町地内から恵那市三郷町野井まで、右岸：恵那市大井町新栄町地内から恵那市三郷町野井まで、（田邊川）左岸：恵那市長島町みどり町地内から恵那市長島町中野国道19号まで、右岸：恵那市長島町みどり町地内から恵那市長島町中野国道19号までにおいて、一定の条件で破壊等させたときの氾濫解析計算結果を基に作成したものです。
 ③氾濫計算は、対象区間をおよそ25m間隔の格子（計算メッシュという）に分割して、これを1単位として水深を計算しているため、微地形による影響が反映できない場合があります。
 ④洪水浸水区域は、氾濫計算結果から計算メッシュ毎の想定浸水水位を算出し、隣接する計算メッシュとの連絡性や連続盛土工造物（道路や鉄道の盛り土など）等を考慮して図化しています。

注)この図面は岐阜県恵那市所管の測量成果を使用したものである。