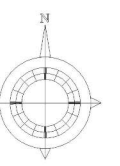
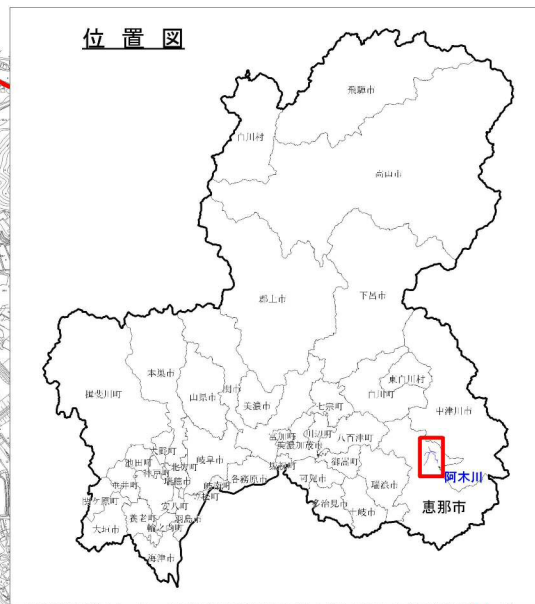
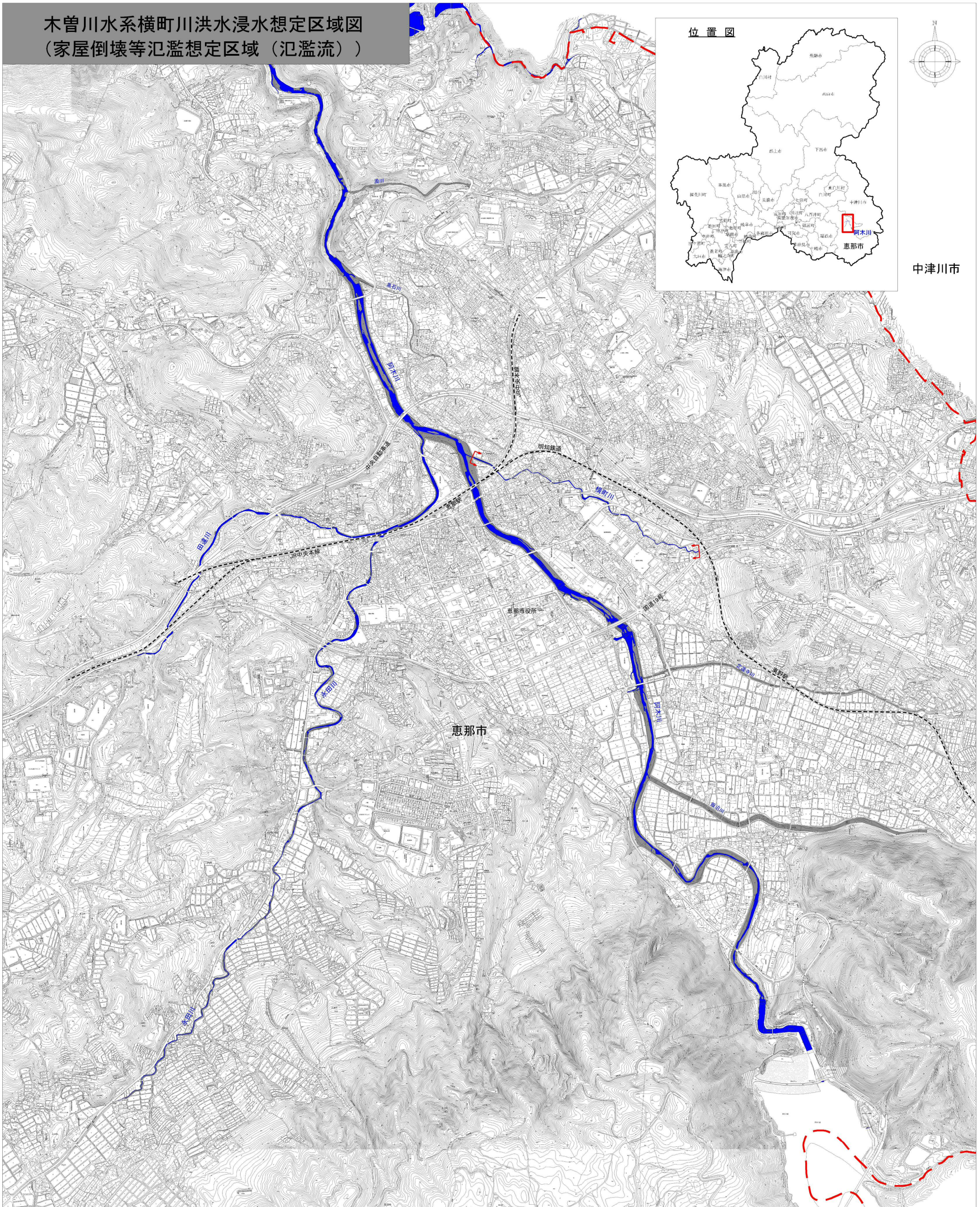


木曾川水系横町川洪水浸水想定区域図 (家屋倒壊等氾濫想定区域 (氾濫流))

位置図



中津川市



恵那市

0 100 200 400 600 800 1000
S=1:10,000

凡例

- 家屋倒壊等氾濫想定区域 (氾濫流)
- 市町村境界
- 河川等範囲
- 検討対象区間

1 説明文

- (1) この図は、木曾川水系横町川の岐阜県管理区間について、家屋倒壊等をもたらすような氾濫の発生が想定される区域 (家屋倒壊等氾濫想定区域) を表示した図面です。
- (2) この家屋倒壊等氾濫想定区域は、公表時点の横町川の河道の整備状況を勘案して、想定し得る最大規模の降雨に伴う洪水により横町川が氾濫した場合の氾濫流の状況をシミュレーションにより予測したものです。
- (3) なお、このシミュレーションの実地にあたっては、支川の (決壊による) 氾濫、シミュレーションの前堤となる降雨を超える規模の降雨による氾濫、高潮及び内水による氾濫等を考慮していませんので、この家屋倒壊等氾濫想定区域に指定されていない区域においても家屋倒壊・流出等が発生する場合があります。
- (4) また、家屋倒壊等氾濫想定区域は、一定の仮定を与えて算出しており、(3) の条件に加え、倒壊等する家屋は直接基礎の標準的な木造家屋を想定していること、堤防の宅地側には家屋がない更地の状態で氾濫計算をしていること等の理由から、この区域の境界は厳密ではなく、あくまで目安であることに留意してください。

2. 基本事項等

- (1) 作成主体 岐阜県恵那土木事務所
- (2) 公表年月日 令和元年6月14日
- (3) 対象となる河川
 - ・木曾川水系横町川 (実施区間)
 - 左岸: 恵那市大井町島田地内から恵那市大井町明智鉄道橋まで
 - 右岸: 恵那市大井町島田地内から恵那市大井町明智鉄道橋まで
- (4) 算出の前提となる降雨 阿木川流域の48時間総雨量831mm
- (5) 関係市町村 恵那市

注)この図面は岐阜県恵那市所管の測量成果を使用したものである。