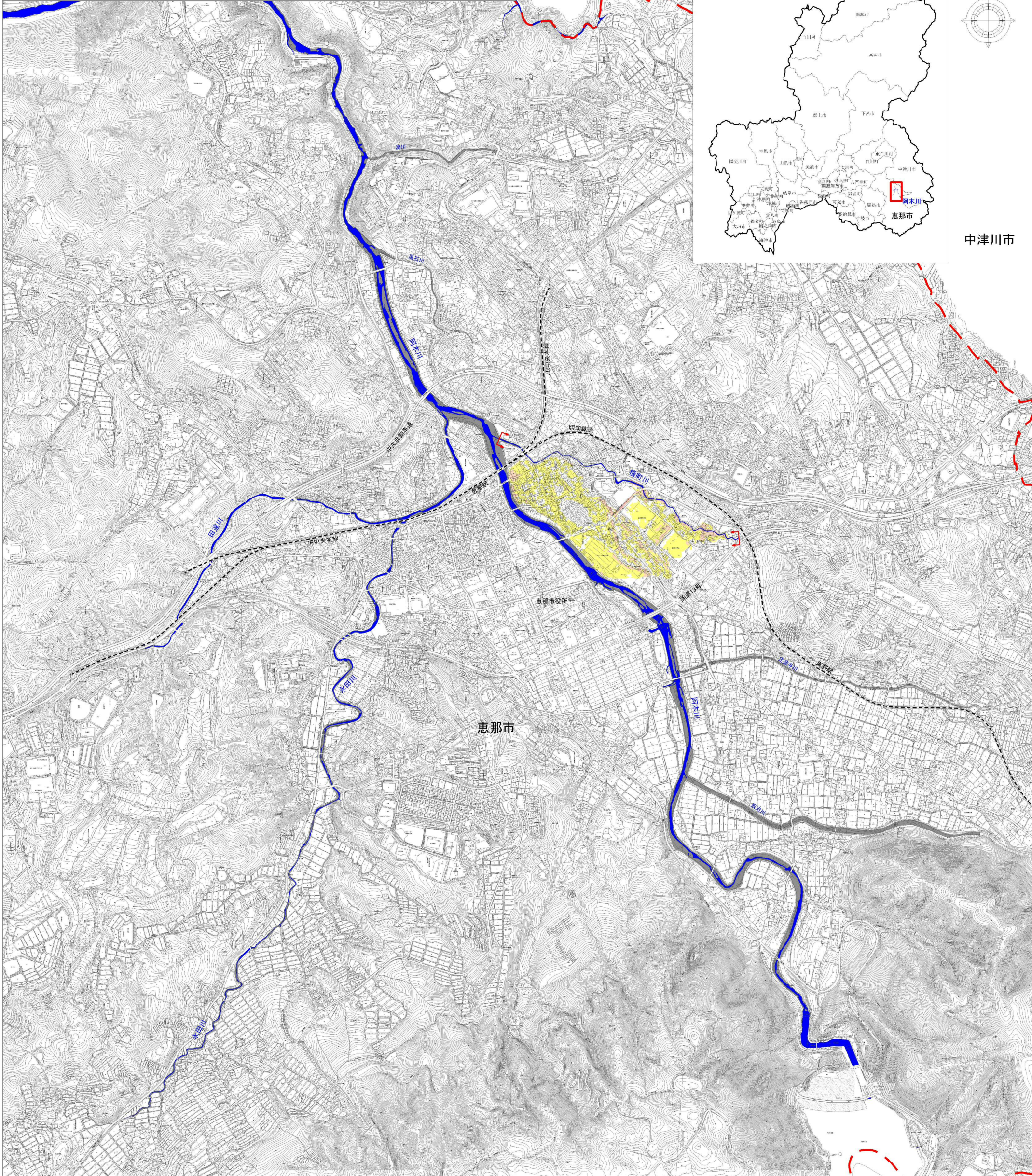
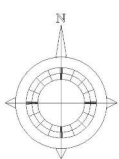
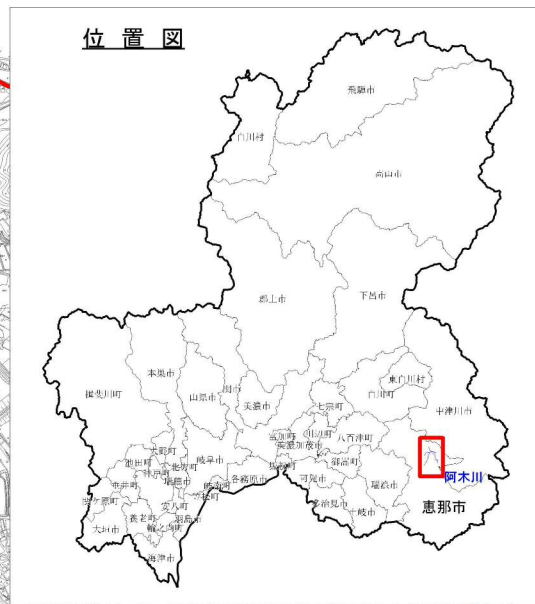


木曾川水系横町川洪水浸水想定区域図（計画規模）



位置図



中津川市

恵那市

凡例

浸水した場合に想定される水深（ランク別）	
	20.0m以上
	10.0m～20.0m未満の区域
	5.0m～10.0m未満の区域
	3.0m～5.0m未満の区域
	0.5m～3.0m未満の区域
	0.5m未満の区域
	市町村境界
	河川等範囲
	検討対象区間

- 1 説明文**
 - この図は、木曾川水系横町川の岐阜県管理区間について、水防法の規定に準じた手法により計画降雨により浸水が想定される区域、浸水した場合に想定される水深を表示した図面です。
 - この洪水浸水想定区域図は、公表時点の横町川の河道の整備状況を勘案して、洪水防御に関する計画の基本となる年超過確率1/30（毎年、1年間にその規模を超える洪水が発生する確率が1/30（3.33%）の降雨に伴う洪水により横町川が氾濫した場合の浸水の状況をシミュレーションにより予測したものです。
 - なお、このシミュレーションの実施にあたっては、支川の（決壊による）氾濫、シミュレーションの前提となる降雨を超える規模の降雨による氾濫、高潮及び内水による氾濫等を考慮していませんので、この浸水が想定される区域以外の区域においても浸水が発生する場合や、想定される水深が実際の浸水深と異なる場合があります。
- 2. 基本事項等**

(1) 作成主体	岐阜県恵那土木事務所
(2) 公表年月日	令和元年6月14日
(3) 対象となる河川	・木曾川水系横町川（実施区間） 左岸：恵那市大井町島田地内から恵那市大井町明智鉄道橋まで 右岸：恵那市大井町島田地内から恵那市大井町明智鉄道橋まで
(4) 算出の前提となる降雨	横町川流域の1時間雨量70.1mm
(5) 関係市町村	恵那市
(6) その他計算条件等	

 - この図は、木曾川水系横町川の岐阜県管理区間で破堤等した場合の洪水浸水想定区域図等を図示しています。
 - この図は、左岸：恵那市大井町島田地内から恵那市大井町明智鉄道橋まで、右岸：恵那市大井町島田地内から恵那市大井町明智鉄道橋までにおいて、一定の条件で破堤等させたときの氾濫解析計算結果を基に作成したものです。
 - 氾濫計算は、対象区間をおよそ25m間隔の格子（計算メッシュという）に分割して、これを1単位として水深を計しているため、微地形による影響が反映できない場合があります。
 - 洪水浸水区域は、氾濫計算結果から計算メッシュ毎の想定浸水深を算出し、隣接する計算メッシュとの連続性及び連続盛土構造物（道路や鉄道の盛り土など）等を考慮して図化しています。

注)この図面は岐阜県恵那市所管の測量成果を使用したものである。