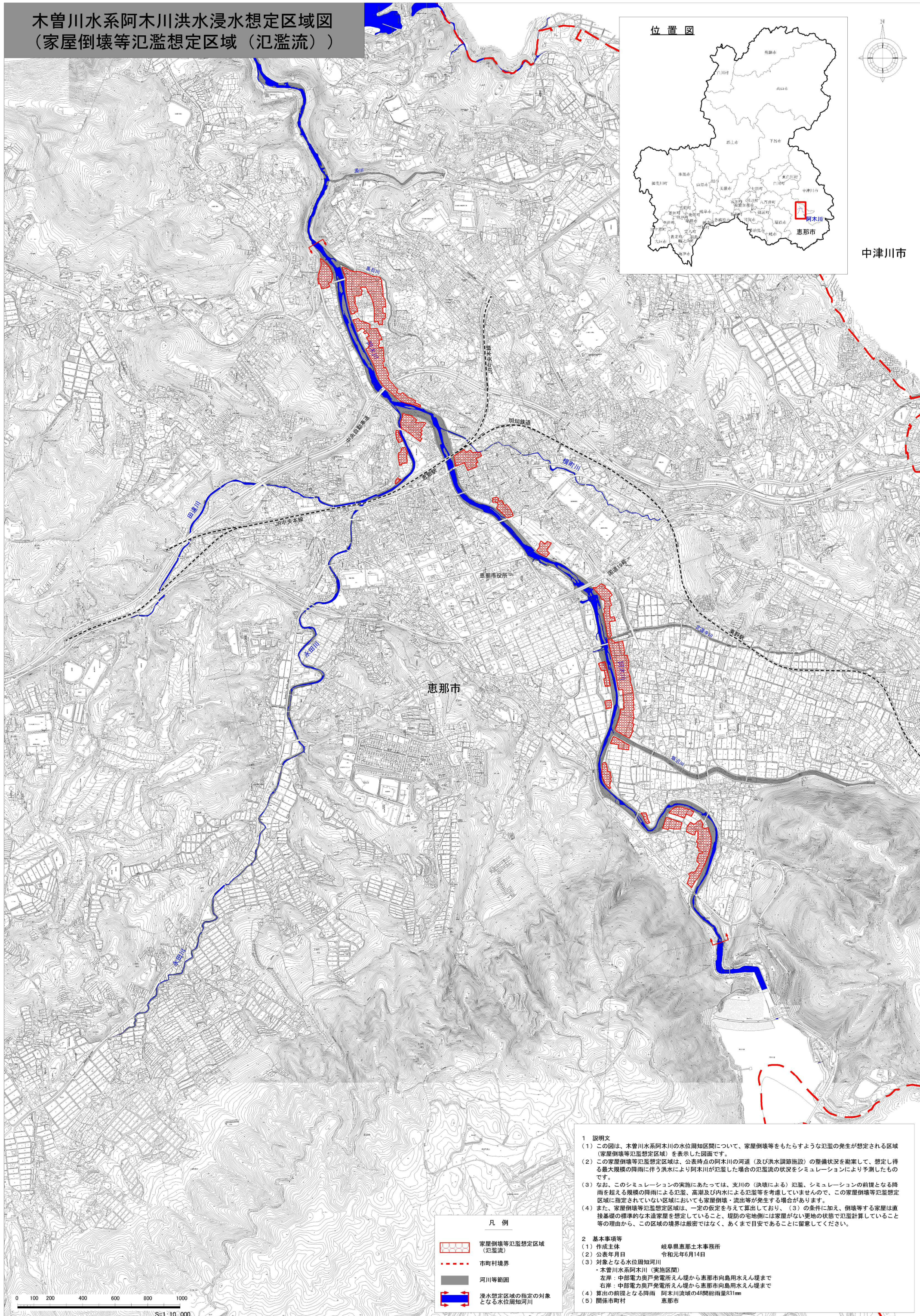
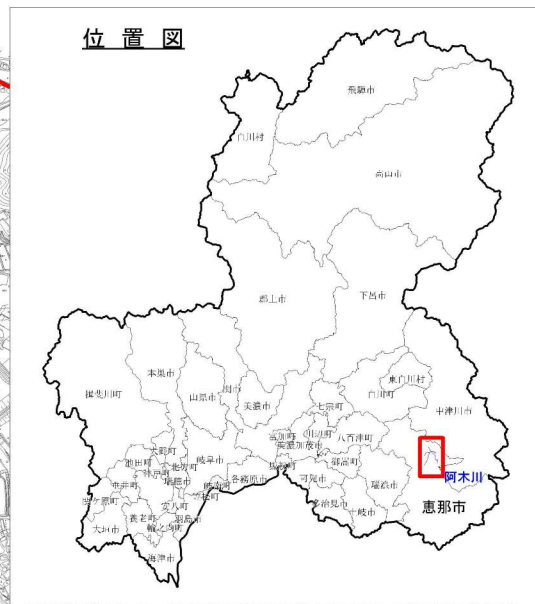


# 木曾川水系阿木川洪水浸水想定区域図 (家屋倒壊等氾濫想定区域(氾濫流))







位置図



中津川市

恵那市

### 凡例

-  家屋倒壊等氾濫想定区域(氾濫流)
-  市町村境界
-  河川等範囲
-  浸水想定区域の指定の対象となる水位周知河川

- 1 説明文
  - (1) この図は、木曾川水系阿木川の水位周知区間について、家屋倒壊等をもたらすような氾濫の発生が想定される区域(家屋倒壊等氾濫想定区域)を表示した図面です。
  - (2) この家屋倒壊等氾濫想定区域は、公表時点の阿木川の河道(及び洪水調節施設)の整備状況を勘案して、想定し得る最大規模の降雨に伴う洪水により阿木川が氾濫した場合の氾濫流の状況をシミュレーションにより予測したものです。
  - (3) なお、このシミュレーションの実施にあたっては、支川の(決壊による)氾濫、シミュレーションの前提となる降雨を超える規模の降雨による氾濫、高潮及び内水による氾濫等を考慮していませんので、この家屋倒壊等氾濫想定区域に指定されていない区域においても家屋倒壊・流出等が発生する場合があります。
  - (4) また、家屋倒壊等氾濫想定区域は、一定の仮定を与えて算出しており、(3)の条件に加え、倒壊等する家屋は直接基礎の標準的な本造家屋を想定していること、堤防の宅地側には家屋がない更地の状態で氾濫計算していること等の理由から、この区域の境界は厳密ではなく、あくまで目安であることに留意してください。
- 2 基本事項等
 

(1) 作成主体	岐阜県恵那土木事務所
(2) 公表年月日	令和元年6月14日
(3) 対象となる水位周知河川	・木曾川水系阿木川(実施区間) 左岸：中部電力奥戸発電所えん堤から恵那市向島用水えん堤まで 右岸：中部電力奥戸発電所えん堤から恵那市向島用水えん堤まで
(4) 算出の前提となる降雨	阿木川流域の48時間総雨量831mm
(5) 関係市町村	恵那市

注)この図面は岐阜県恵那市所管の測量成果を使用したものである。