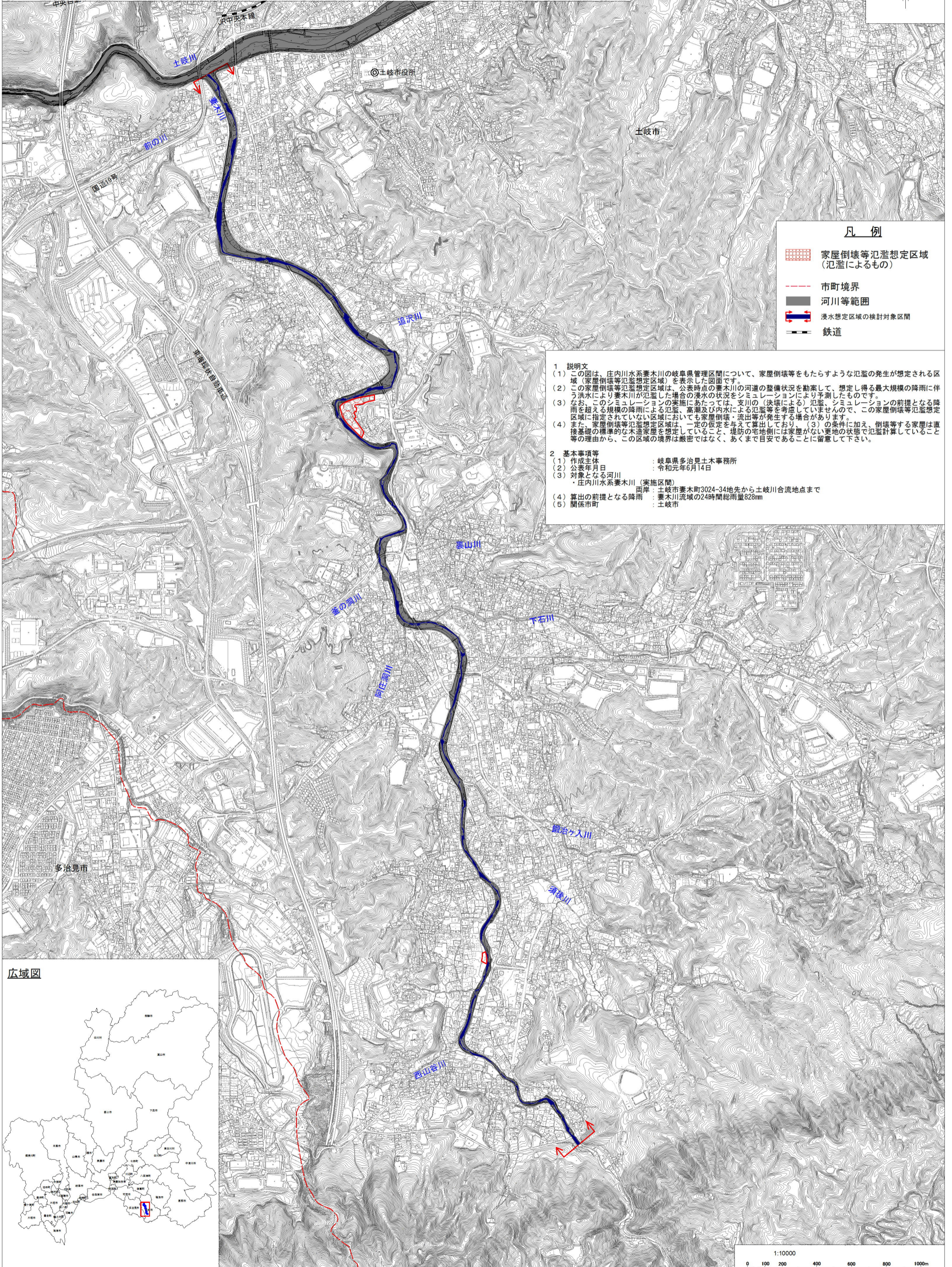
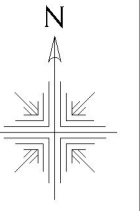


# 庄内川水系妻木川 洪水浸水想定区域図 〔家屋倒壊等氾濫想定区域(氾濫流)〕



## 凡例

- 家屋倒壊等氾濫想定区域  
(氾濫によるもの)
- 市町境界
- 河川等範囲
- 浸水想定区域の検討対象区間
- 鉄道

- 1 説明文
  - (1) この図は、庄内川水系妻木川の岐阜県管理区間について、家屋倒壊等をもたらすような氾濫の発生が想定される区域(家屋倒壊等氾濫想定区域)を表示した図面です。
  - (2) この家屋倒壊等氾濫想定区域は、公表時点の妻木川の河道の整備状況を勘案して、想定し得る最大規模の降雨に伴う洪水により妻木川が氾濫した場合の浸水の状況をシミュレーションにより予測したものです。
  - (3) なお、このシミュレーションの実施にあたっては、支流の(決壊による)氾濫、シミュレーションの前提となる降雨を超える規模の降雨による氾濫、高潮及び内水による氾濫等を考慮していませんので、この家屋倒壊等氾濫想定区域に指定されていない区域においても家屋倒壊・流出等が発生する場合があります。
  - (4) また、家屋倒壊等氾濫想定区域は、一定の仮定を与えて算出しており、(3)の条件に加え、倒壊等する家屋は直接基礎の標準的な木造家屋を想定していること、堤防の宅地側には家屋がない更地の状態で氾濫計算していること等の理由から、この区域の境界は厳密ではなく、あくまで目安であることに留意して下さい。
- 2 基本事項等
 

(1) 作成主体	岐阜県多治見土木事務所
(2) 公表年月日	令和元年6月14日
(3) 対象となる河川	・庄内川水系妻木川(実施区間)
	・ 岐阜市妻木町3024-34地先から土岐川合流地点まで
(4) 算出の前提となる降雨	・ 南岸 土岐市妻木町3024-34地先から土岐川合流地点まで
	・ 妻木川流域の24時間総雨量828mm
(5) 関係市町	・ 土岐市

## 広域図



1:10000  
0 100 200 400 600 800 1000m

注)この地図は、土岐市長、多治見市長の承認を得て同市作成の1/2500都市計画基本図を使用したものです。  
(承認番号 土岐市(土都計第885号) 多治見市(多都第306号))