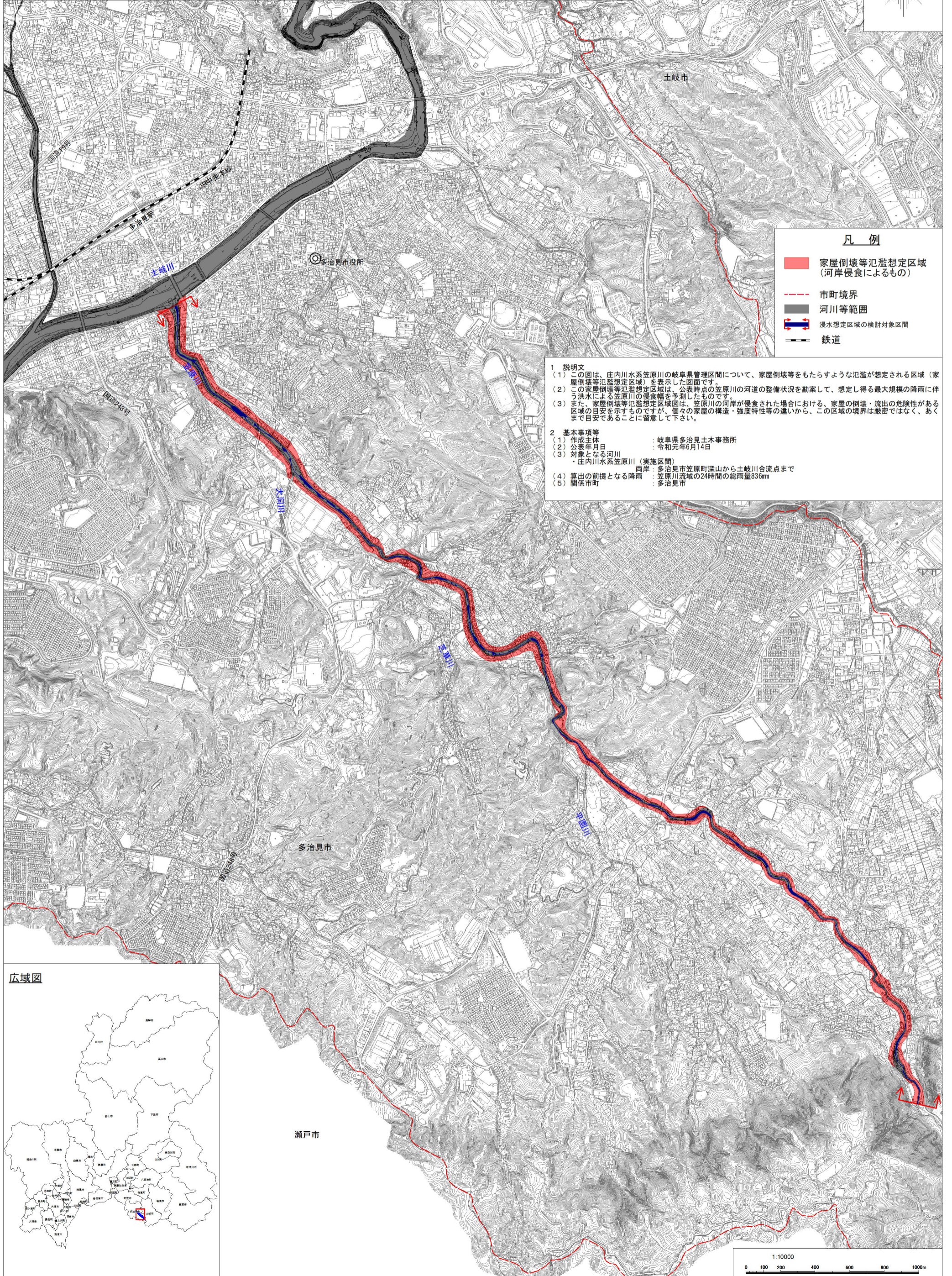
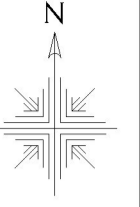


庄内川水系笠原川 洪水浸水想定区域図 〔家屋倒壊等氾濫想定区域図(河岸侵食)〕

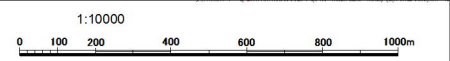


凡例

- 家屋倒壊等氾濫想定区域 (河岸侵食によるもの)
- 市町境界
- ▬ 河川等範囲
- ▬ 浸水想定区域の検討対象区間
- ▬ 鉄道

- 1 説明文
(1) この図は、庄内川水系笠原川の岐阜県管理区間について、家屋倒壊等をもたらすような氾濫が想定される区域(家屋倒壊等氾濫想定区域)を表示した図面です。
(2) この家屋倒壊等氾濫想定区域は、公表時点の笠原川の河道の整備状況を勘案して、想定し得る最大規模の降雨に伴う洪水による笠原川の侵食幅を予測したものです。
(3) また、家屋倒壊等氾濫想定区域図は、笠原川の河岸が侵食された場合における、家屋の倒壊・流出の危険性がある区域の目安を示すものですが、個々の家屋の構造・強度特性等の違いから、この区域の境界は厳密ではなく、あくまで目安であることに留意して下さい。
- 2 基本事項等
(1) 作成主体 : 岐阜県多治見土木事務所
(2) 公表年月日 : 令和元年6月14日
(3) 対象となる河川 : 庄内川水系笠原川(実施区間) 面岸 : 多治見市笠原町深山から土岐川合流点まで
(4) 算出の前提となる降雨 : 笠原川流域の24時間の総雨量836mm
(5) 関係市町 : 多治見市

広域図



注)この地図は、土岐市長、多治見市長の承認を得て同市作成の1/2,500都市計画基本図を使用したものです。(承認番号 土岐市(土都計第885号) 多治見市(多都第306号))