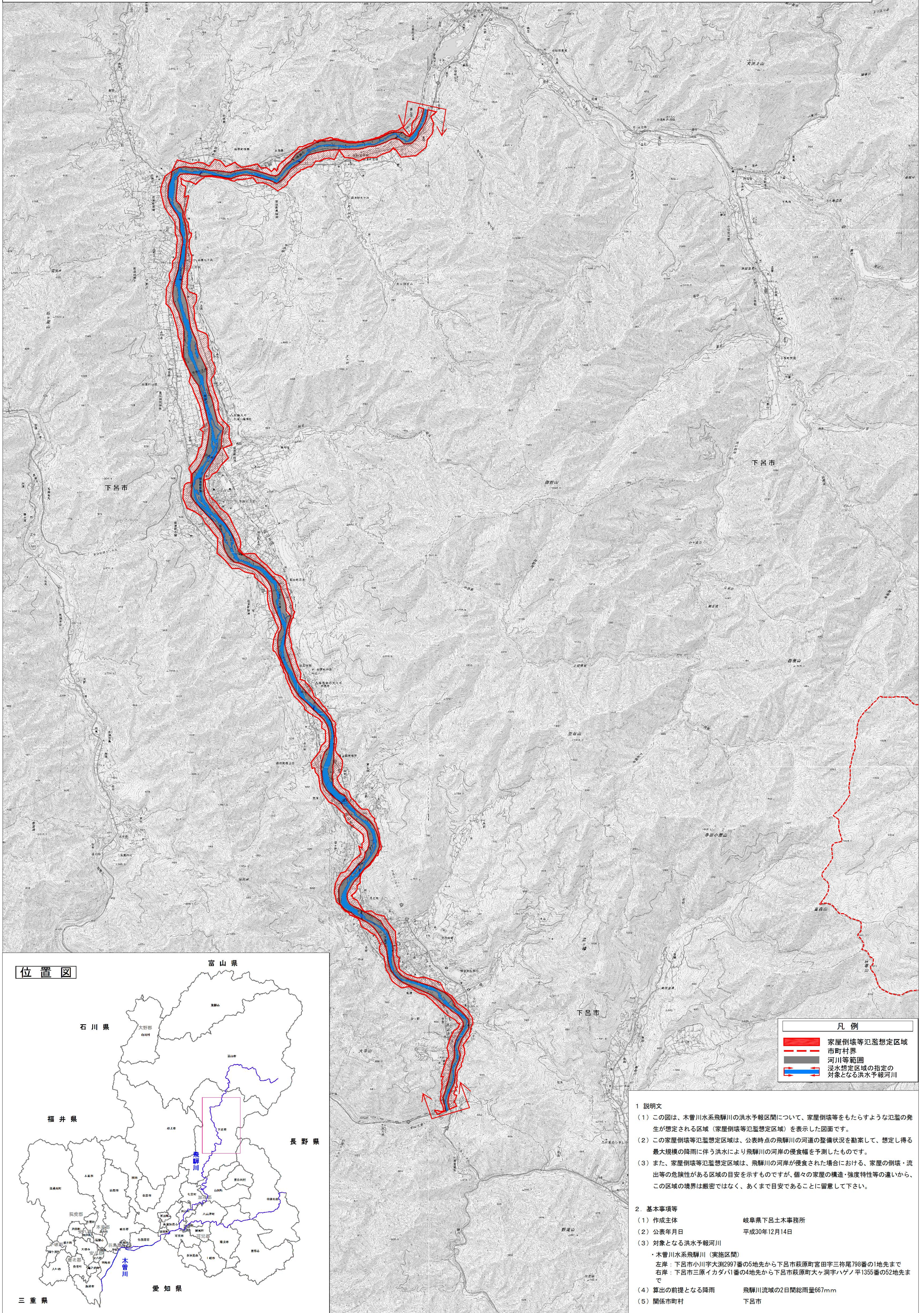
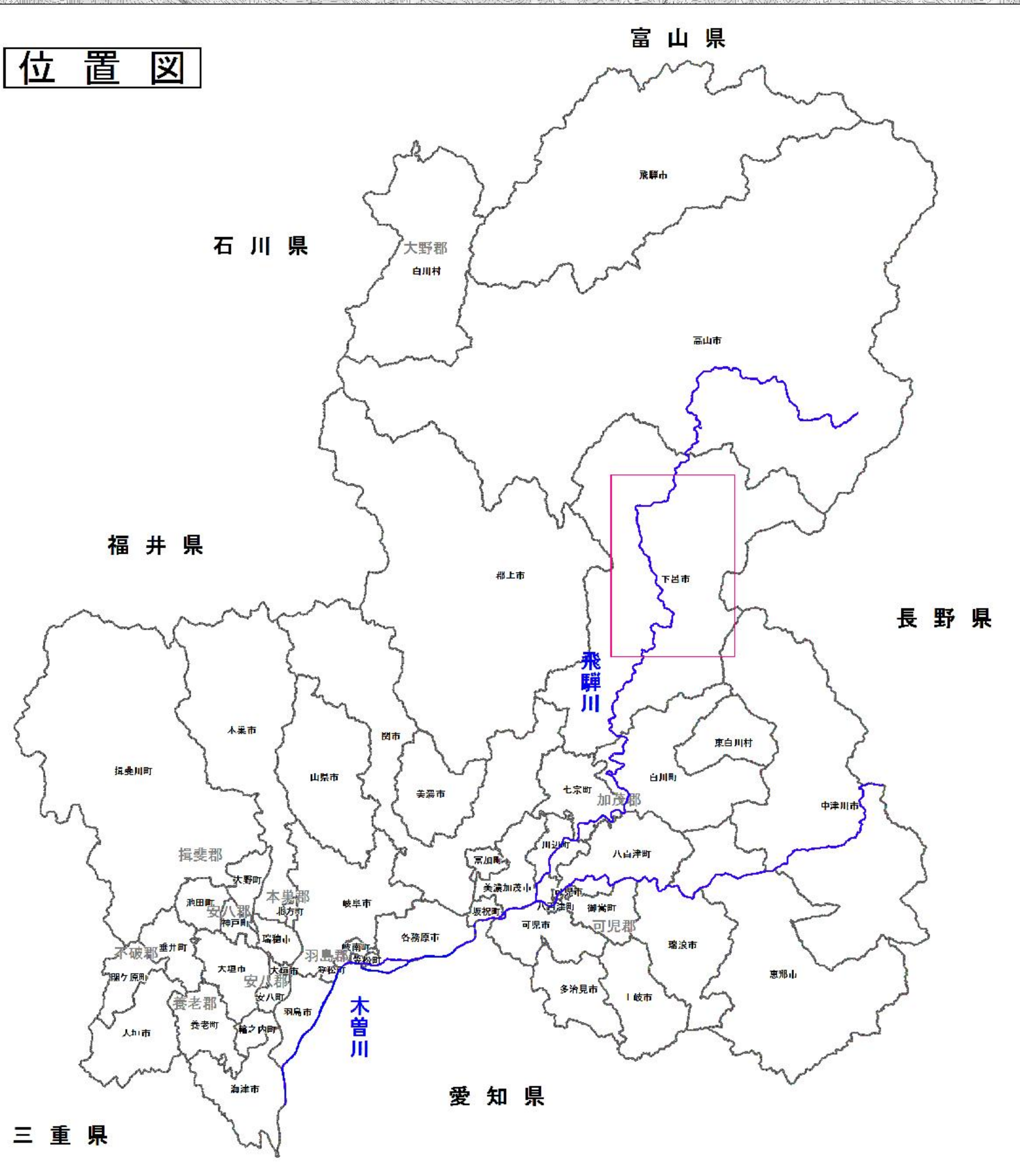


木曾川水系飛騨川 洪水浸水想定区域図[家屋倒壊等氾濫想定区域（河岸侵食）]



位置図



凡例	
 	家屋倒壊等氾濫想定区域
 	市町村界
 	河川等範囲
 	浸水想定区域の指定の対象となる洪水予報河川

1 説明文

- この図は、木曾川水系飛騨川の洪水予報区間について、家屋倒壊等をもたらすような氾濫の発生が想定される区域（家屋倒壊等氾濫想定区域）を表示した図面です。
- この家屋倒壊等氾濫想定区域は、公表時点の飛騨川の河道の整備状況を勘案して、想定し得る最大規模の降雨に伴う洪水により飛騨川の河岸の侵食幅を予測したものです。
- また、家屋倒壊等氾濫想定区域は、飛騨川の河岸が侵食された場合における、家屋の倒壊・流出等の危険性がある区域の目安を示すものですが、個々の家屋の構造・強度特性等の違いから、この区域の境界は厳密ではなく、あくまで目安であることに留意して下さい。

2. 基本事項等

- | | |
|-----------------|---|
| (1) 作成主体 | 岐阜県下呂土木事務所 |
| (2) 公表年月日 | 平成30年12月14日 |
| (3) 対象となる洪水予報河川 | ・木曾川水系飛騨川（実施区間）
左岸：下呂市小川字大淵2997番の5地先から下呂市萩原町宮田字三杉尾798番の1地先まで
右岸：下呂市三原イカダバ1番の4地先から下呂市萩原町大ヶ洞字ハゲノ平1355番の52地先まで |
| (4) 算出の前提となる降雨 | 飛騨川流域の2日間総雨量667mm |
| (5) 関係市町村 | 下呂市 |

