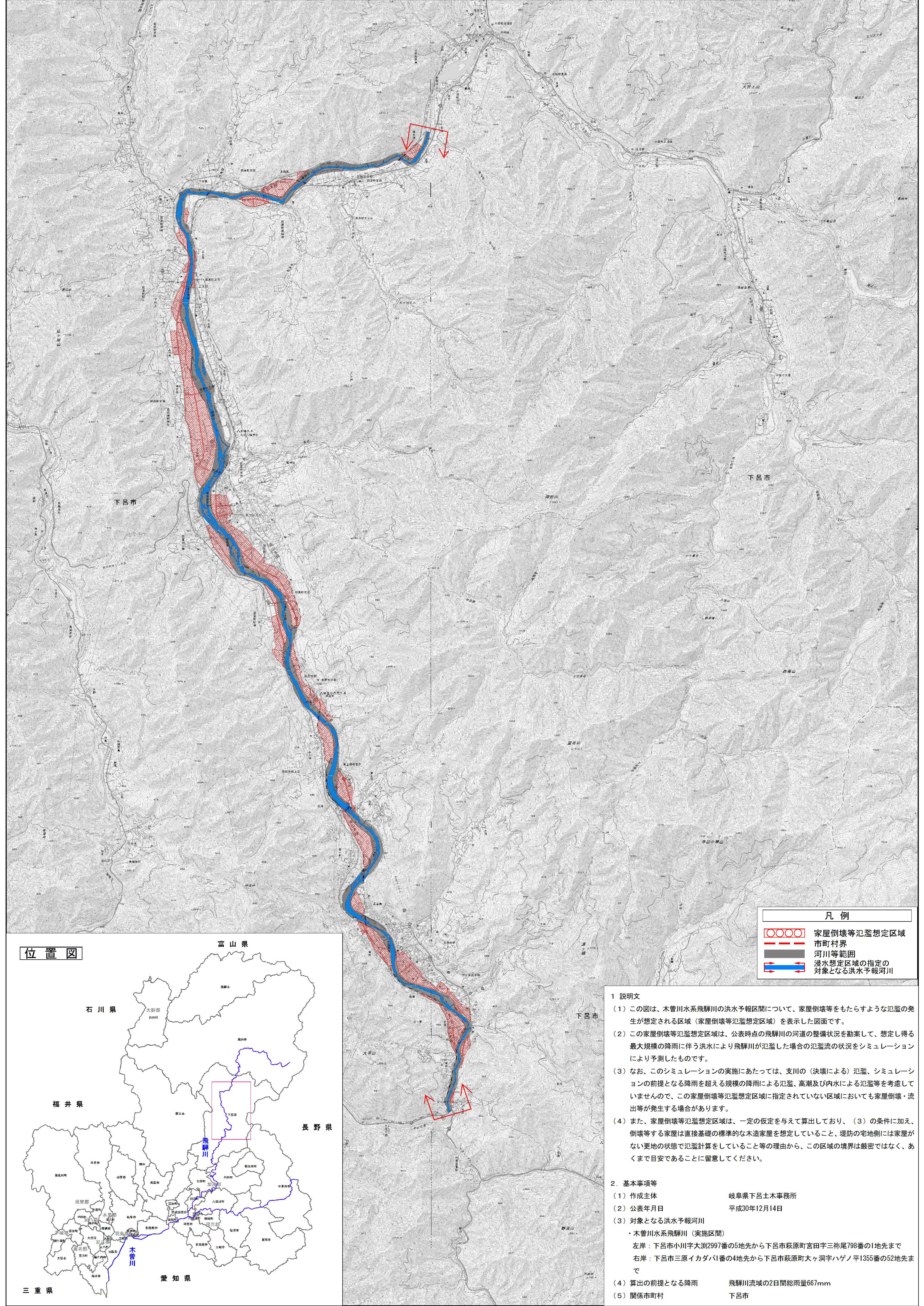
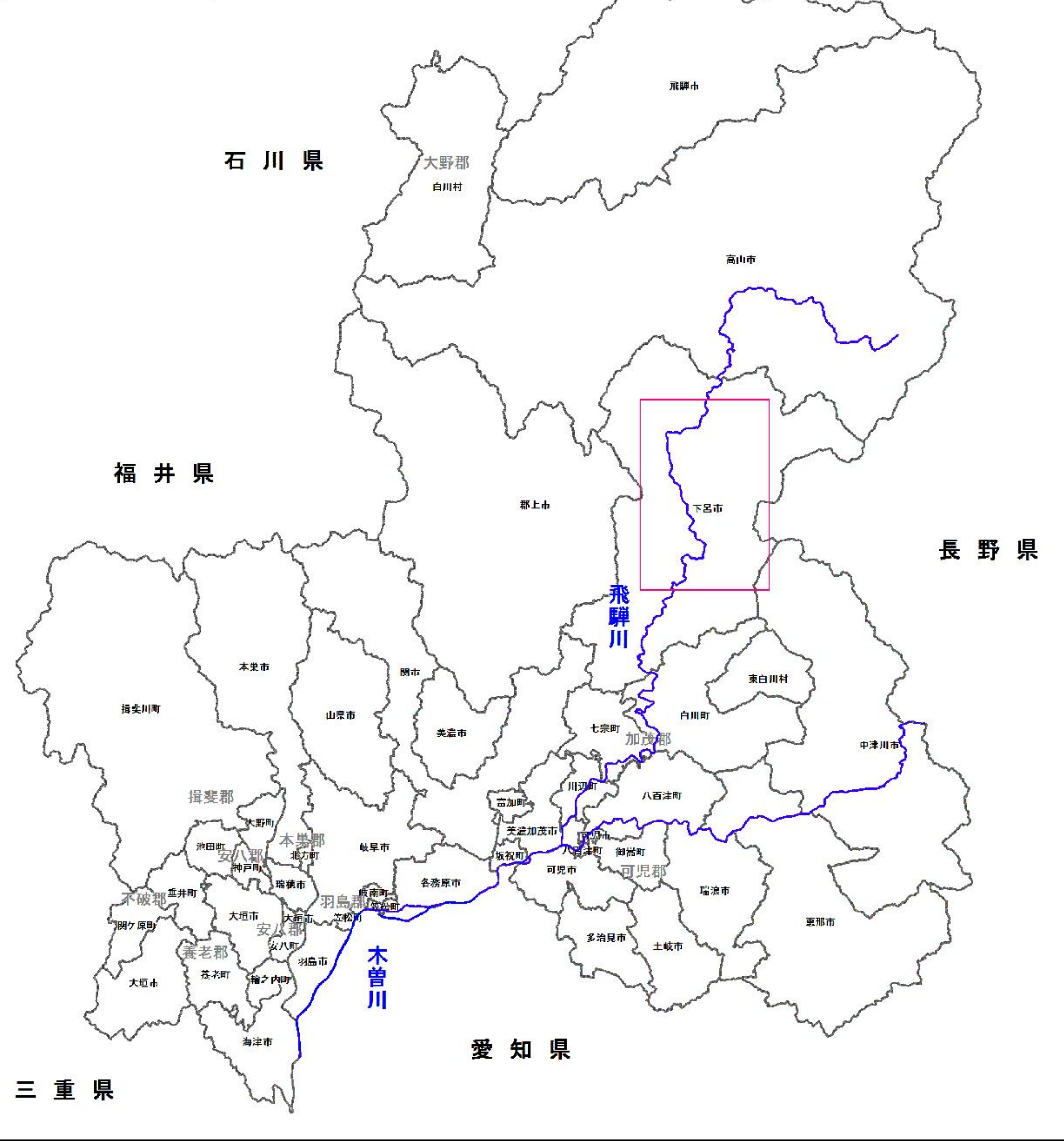


木曾川水系飛騨川 洪水浸水想定区域図 [家屋倒壊等氾濫想定区域 (氾濫流)]

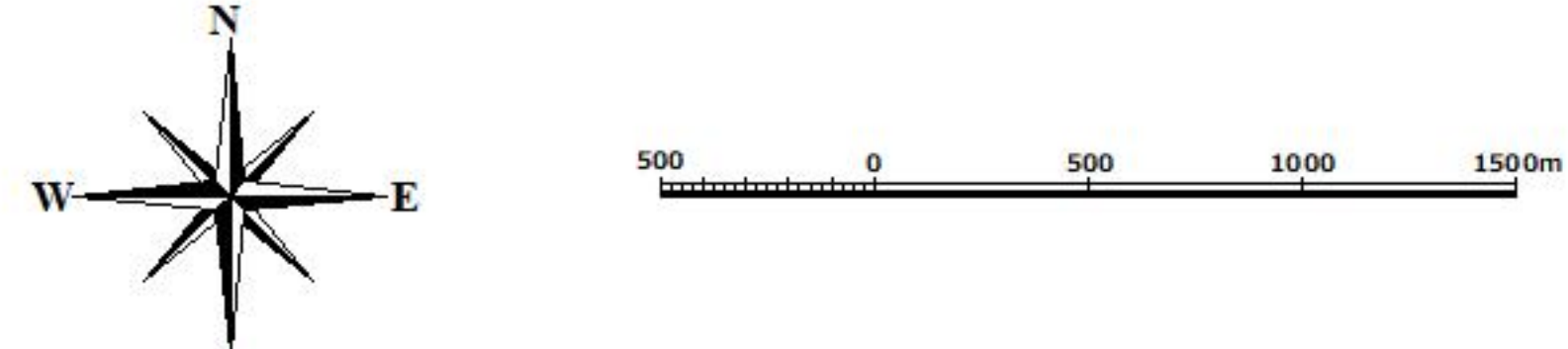


位置図



凡例	
	家屋倒壊等氾濫想定区域
	市町村界
	河川等範囲
	洪水浸水想定区域の指定の対象となる洪水予報河川

- ### 1 説明文
- この図は、木曾川水系飛騨川の洪水予報区間について、家屋倒壊等をもたらすような氾濫の発生が想定される区域（家屋倒壊等氾濫想定区域）を表示した図面です。
 - この家屋倒壊等氾濫想定区域は、公表時点の飛騨川の河道の整備状況を勘案して、想定し得る最大規模の降雨に伴う洪水により飛騨川が氾濫した場合の氾濫流の状況をシミュレーションにより予測したものです。
 - なお、このシミュレーションの実施にあたっては、支川の（決壊による）氾濫、シミュレーションの前提となる降雨を超える規模の降雨による氾濫、高潮及び内水による氾濫等を考慮していませんので、この家屋倒壊等氾濫想定区域に指定されていない区域においても家屋倒壊・流出等が発生する場合があります。
 - また、家屋倒壊等氾濫想定区域は、一定の仮定を与えて算出しており、(3)の条件に加え、倒壊等する家屋は直接基礎の標準的な木造家屋を想定していること、堤防の宅地側には家屋がない更地の状態で氾濫計算をしていること等の理由から、この区域の境界は厳密ではなく、あくまで目安であることに留意してください。
- ### 2. 基本事項等
- | | |
|-----------------|--|
| (1) 作成主体 | 岐阜県下呂土木事務所 |
| (2) 公表年月日 | 平成30年12月14日 |
| (3) 対象となる洪水予報河川 | ・木曾川水系飛騨川（実施区間）
左岸：下呂市小川字大淵2997番の5地先から下呂市萩原町宮田字三柵尾798番の1地先まで
右岸：下呂市三原イカダ1番の4地先から下呂市萩原町大ヶ洞字ハゲノ平1355番の52地先まで |
| (4) 算出の前提となる降雨 | 飛騨川流域の2日間総雨量677mm |
| (5) 関係市町村 | 下呂市 |



「この地図は、国土地理院長の承認を得て、同時発行の電子地形図25000を複製したものである。（承認番号 平30情復、第847号）」