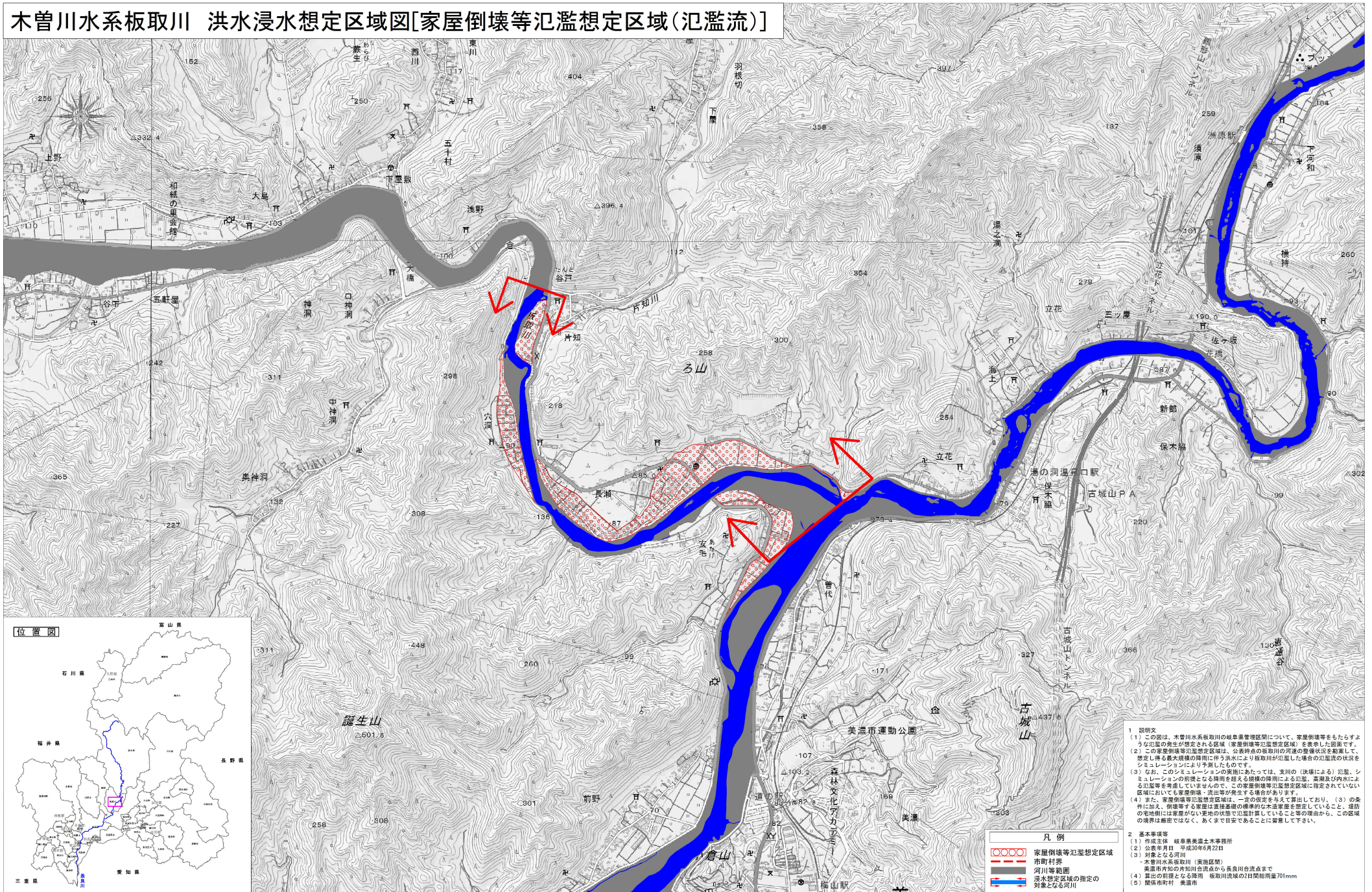


木曾川水系板取川 洪水浸水想定区域図[家屋倒壊等氾濫想定区域(氾濫流)]



- 1 説明文**
- (1) この図は、木曾川水系板取川の流域圏管理区域について、家屋倒壊等をもちよすような氾濫の発生が想定される区域(家屋倒壊等氾濫想定区域)を明示した図面です。
 - (2) この家屋倒壊等氾濫想定区域は、公表時点の板取川の河道の整備状況を勘案して、想定し得る最大規模の降雨に準ずる洪水により板取川が氾濫した場合の氾濫流の状況をシミュレーションにより算出したものです。
 - (3) なお、このシミュレーションの実施にあたっては、支川の(決壊による)氾濫、シミュレーションの前線となる降雨を超える規模の降雨による氾濫、高潮及び内水による氾濫等も考慮していませんので、この家屋倒壊等氾濫想定区域に指定されていない区域においても家屋倒壊・流出等が発生する場合があります。
 - (4) また、家屋倒壊等氾濫想定区域は、一定の仮定をふりて算出しており、(3)の条件に加え、想定する家屋は既設建物の標準的な構造等を想定していること、建物の宅地側には家屋がない更地の状態で氾濫計算していること等の理由から、この区域の境界は厳密ではなく、あくまで目安であることに留意して下さい。
- 2 基本事項等**
- (1) 作成主体 岐阜県美濃土木事務所
 - (2) 公表年月日 平成30年6月22日
 - (3) 対象となる河川
 - ・木曾川水系の板取川(美濃区)
 - ・美濃市が加納の管内合流点から長島川合流点まで
 - (4) 算出の前線となる降雨 板取川流域の2日間総雨量70mm
 - (5) 関係市町村 美濃市

凡例

	家屋倒壊等氾濫想定区域
	市町村界
	河川等範囲
	洪水浸水想定区域の指定の対象となる河川