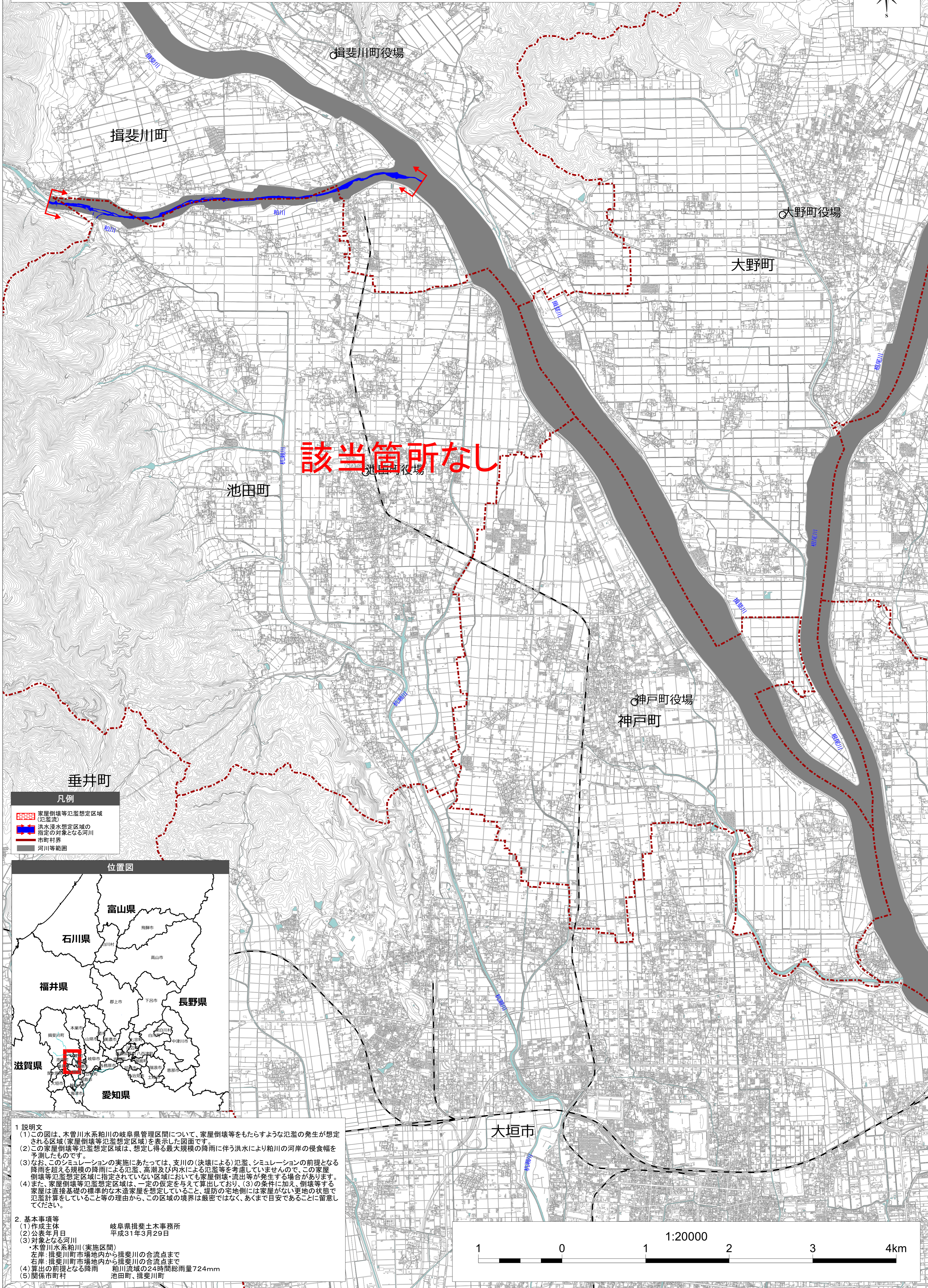
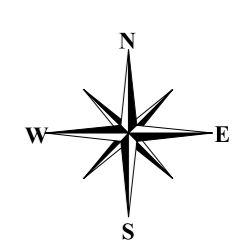


# 木曾川水系粕川 洪水浸水想定区域図(家屋倒壊等氾濫想定区域(氾濫流))



該当箇所なし

**凡例**

- 家屋倒壊等氾濫想定区域(氾濫流)
- 洪水浸水想定区域の指定の対象となる河川
- 市町村界
- 河川等範囲



- 1 説明文**
- この図は、木曾川水系粕川の岐阜県管理区間について、家屋倒壊等をもたらすような氾濫の発生が想定される区域(家屋倒壊等氾濫想定区域)を表示した図面です。
  - この家屋倒壊等氾濫想定区域は、想定し得る最大規模の降雨に伴う洪水により粕川の河岸の侵食幅を予測したものです。
  - なお、このシミュレーションの実施にあたっては、支川の(決壊による)氾濫、シミュレーションの前提となる降雨を超える規模の降雨による氾濫、高潮及び内水による氾濫等を考慮していませんので、この家屋倒壊等氾濫想定区域に指定されていない区域においても家屋倒壊・流出等が発生する場合があります。
  - また、家屋倒壊等氾濫想定区域は、一定の仮定を与えて算出しており、(3)の条件に加え、倒壊等する家屋は直接基礎の標準的な木造家屋を想定していること、堤防の宅地側には家屋がない更地の状態で氾濫計算をしていること等の理由から、この区域の境界は厳密ではなく、あくまで目安であることに留意してください。
- 2. 基本事項等**
- (1)作成主体 岐阜県損斐土木事務所
  - (2)公表年月日 平成31年3月29日
  - (3)対象となる河川 木曾川水系粕川(実施区間)  
左岸: 損斐川町市場地内から損斐川の合流点まで  
右岸: 損斐川町市場地内から損斐川の合流点まで
  - (4)算出の前提となる降雨 粕川流域の24時間総雨量724mm
  - (5)関係市町村 池田町、損斐川町

