

木曽川水系東川 洪水浸水想定区域図 (家屋倒壊等氾濫想定区域(河岸侵食))

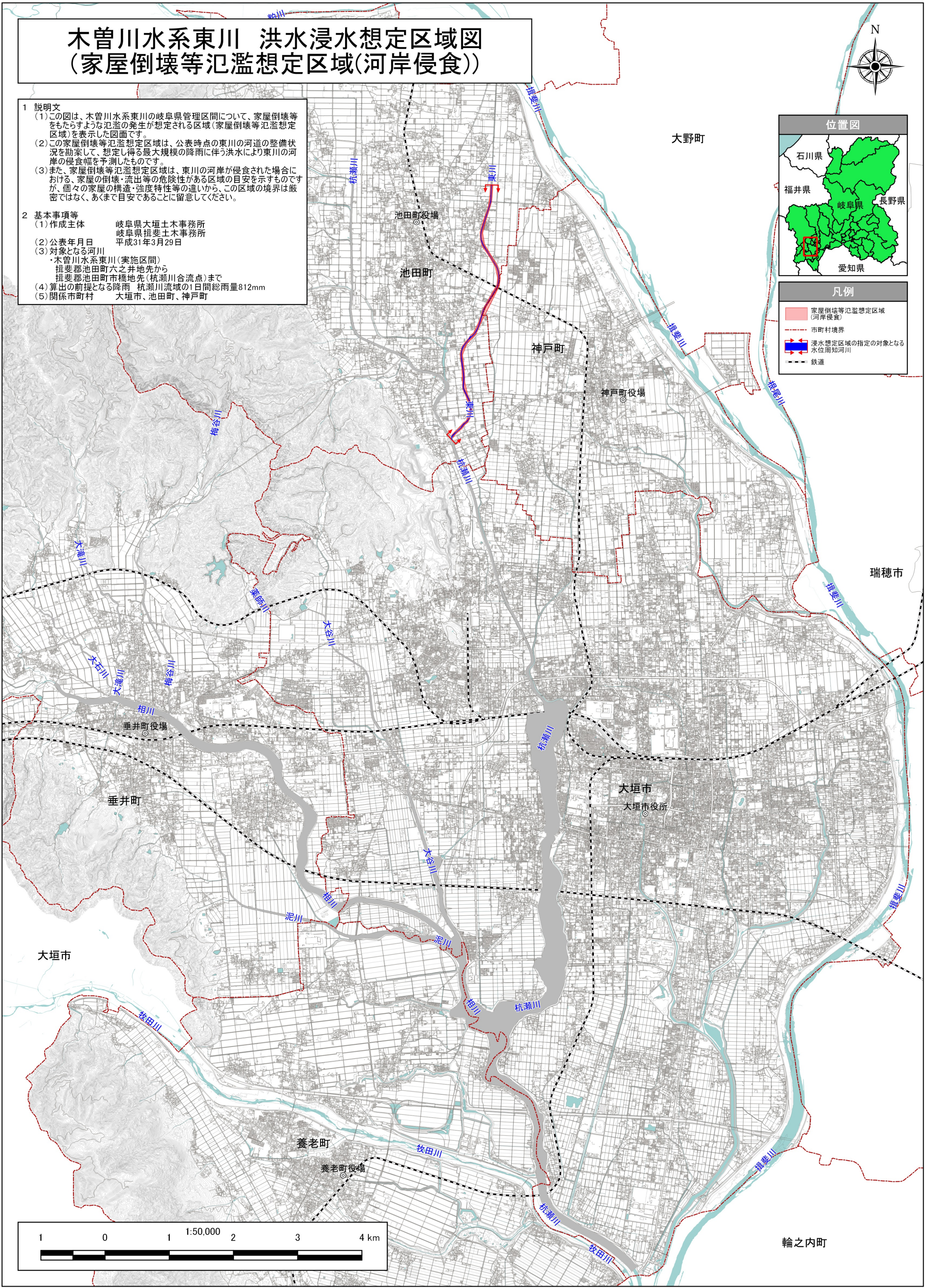
N



- 1 説明文
(1)この図は、木曽川水系東川の岐阜県管理区間について、家屋倒壊等をもたらすような氾濫の発生が想定される区域(家屋倒壊等氾濫想定区域)を表示した図面です。
(2)この家屋倒壊等氾濫想定区域は、公表時点の東川の河道の整備状況を勘案して、想定し得る最大規模の降雨に伴う洪水により東川の河岸の侵食幅を予測したものです。
(3)また、家屋倒壊等氾濫想定区域は、東川の河岸が侵食された場合における、家屋の倒壊・流出等の危険性がある区域の目安を示すもので、個々の家屋の構造・強度特性等の違いから、この区域の境界は厳密ではなく、あくまで目安であることを留意してください。
- 2 基本事項等
(1)作成主体 岐阜県大垣土木事務所
岐阜県揖斐土木事務所
(2)公表年月日 平成31年3月29日
(3)対象となる河川
・木曽川水系東川(実施区間)
揖斐郡池田町六之井地先から
揖斐郡池田町市橋地先(杭瀬川合流点)まで
(4)算出の前提となる降雨 杭瀬川流域の1日間総雨量812mm
(5)関係市町村 大垣市、池田町、神戸町



- 凡例
- 家屋倒壊等氾濫想定区域(河岸侵食)
 - 市町村境界
 - 浸水想定区域の指定の対象となる水位周知河川
 - 鉄道



注)この図面は岐阜県共有空間データを使用しています。