

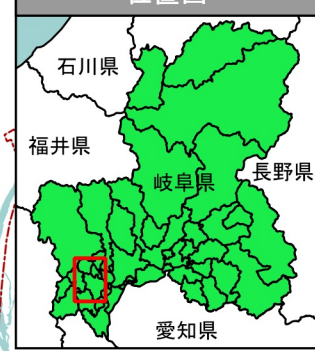
木曾川水系杭瀬川 洪水浸水想定区域図(浸水継続時間)

- 1 説明文
- (1)この図は、木曾川水系杭瀬川の水位周知区間等について、水防法の規定に基づき浸水継続時間を表示した図面です。
 - (2)この浸水継続時間は、指定時点の杭瀬川の河道の整備状況を勘案して、想定し得る最大規模の降雨に伴う洪水により杭瀬川が氾濫した場合の浸水の状況をシミュレーションにより予測したものです。
 - (3)なお、このシミュレーションの実施にあたっては、支川の(決壊による)氾濫、シミュレーションの前提となる降雨を超える規模の降雨による氾濫、高潮及び内水による氾濫等を考慮していませんので、この想定される浸水継続時間が実際の浸水継続時間と異なる場合や、浸水継続時間が明示されていない区域においても浸水が発生する場合があります。
- 2 基本事項等
- (1)作成主体 岐阜県岐阜土木事務所
岐阜県大垣土木事務所
岐阜県揖斐土木事務所
 - (2)指定年月日 平成31年3月29日
 - (3)告示番号 岐阜県告示第205号
 - (4)指定の根拠法令 水防法(昭和24年法律第193号)第14条第2項
 - (5)対象となる水位周知河川
・木曾川水系杭瀬川(実施区間)
右岸: 揖斐郡池田町片山地先(中川合流点)から大垣市静里町地先(塩田橋)まで
左岸: 揖斐郡池田町八幡地先(中川合流点)から大垣市久瀬川町地先(塩田橋)まで
 - (6)対象となる河川
・木曾川水系杭瀬川(実施区間)
右岸: 揖斐郡池田町小牛地先から大垣市静里町地先(塩田橋)まで
左岸: 揖斐郡池田町小牛地先から大垣市久瀬川町地先(塩田橋)まで
 - (7)指定の前提となる降雨 杭瀬川流域の1日間総雨量812mm
 - (8)関係市町村 大垣市、神戸町、池田町、瑞穂市、輪之内町
 - (9)その他の計算条件等
①この図は、木曾川水系杭瀬川の水位周知区間等で破堤等した場合の浸水継続時間を図示しています。
②この図は、杭瀬川の(5)、(6)に記載した区間において、一定の条件で破堤等させたときの氾濫解析計算結果を基に作成したものです。
③氾濫計算は、対象区間をおよそ25m間隔の格子(計算メッシュという)に分割して、これを1単位として水深を計算しているため、微地形による影響が反映できない場合があります。

N

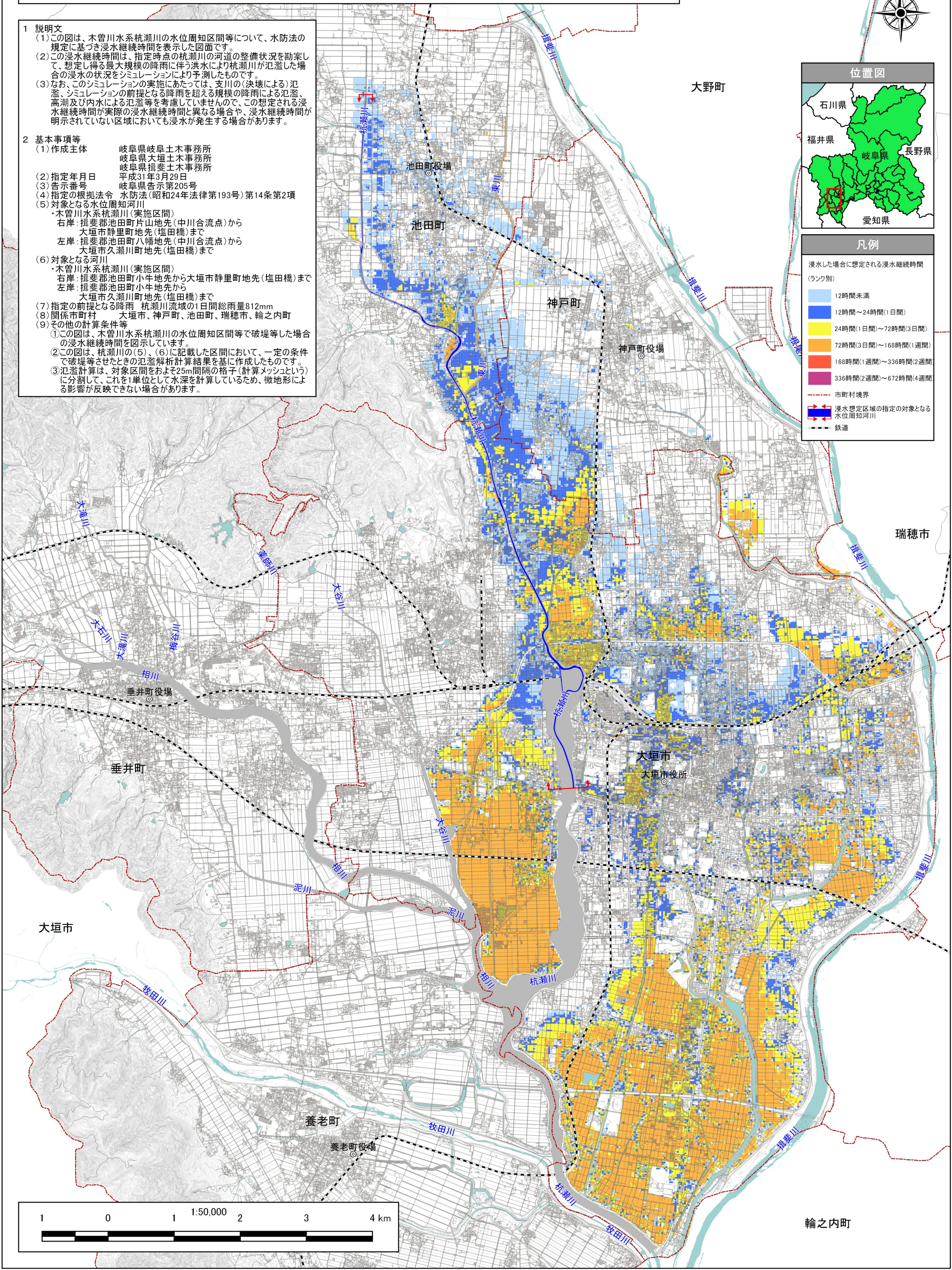


位置図



凡例

- 浸水した場合に想定される浸水継続時間(ランク別)
- 12時間未満
 - 12時間~24時間(1日間)
 - 24時間(1日間)~72時間(3日間)
 - 72時間(3日間)~168時間(1週間)
 - 168時間(1週間)~336時間(2週間)
 - 336時間(2週間)~672時間(4週間)
- 市町村境界
 浸水想定区域の指定の対象となる水位周知河川
 鉄道



注)この図面は岐阜県共有空間データを使用しています。

岐阜県岐阜土木事務所
岐阜県大垣土木事務所
岐阜県揖斐土木事務所