

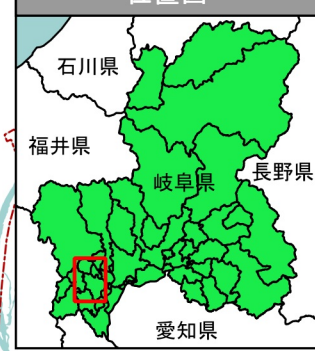
木曾川水系杭瀬川 洪水浸水想定区域図(想定最大規模)

- 1 説明文
- (1) この図は、木曾川水系杭瀬川の水位周知区間等について、水防法の規定により指定された想定し得る最大規模の降雨による洪水浸水想定区域、浸水した場合に想定される水深を表示した図面です。
 - (2) この洪水浸水想定区域図は、指定時点の杭瀬川の河道の整備状況を勘案して、想定し得る最大規模の降雨に伴う洪水により杭瀬川が氾濫した場合の浸水の状況をシミュレーションにより予測したものです。
 - (3) なお、このシミュレーションの実施にあたっては、支川の(決壊による)氾濫、シミュレーションの前提となる降雨を超える規模の降雨による氾濫、高潮及び内水による氾濫等を考慮していませんので、この洪水浸水想定区域に指定されていない区域においても浸水が発生する場合や、想定される水深が実際の浸水深と異なる場合があります。
- 2 基本事項等
- (1) 作成主体
岐阜県岐阜土木事務所
岐阜県大垣土木事務所
岐阜県揖斐土木事務所
 - (2) 指定年月日
平成31年3月29日
 - (3) 告示番号
岐阜県告示第205号
 - (4) 指定の根拠法令
水防法(昭和24年法律第193号)第14条第1項
 - (5) 対象となる水位周知河川
・木曾川水系杭瀬川(実施区間)
右岸: 揖斐郡池田町片山地先(中川合流点)から
大垣市静里町地先(塩田橋)まで
左岸: 揖斐郡池田町八幡地先(中川合流点)から
大垣市久瀬川町地先(塩田橋)まで
 - (6) 対象となる河川
・木曾川水系杭瀬川(実施区間)
右岸: 揖斐郡池田町小牛地先から大垣市静里町地先(塩田橋)まで
左岸: 揖斐郡池田町小牛地先から
大垣市久瀬川町地先(塩田橋)まで
 - (7) 指定の前提となる降雨
杭瀬川流域の1日間総雨量812mm
 - (8) 関係市町村
大垣市、神戸町、池田町、瑞穂市、輪之内町
 - (9) その他の計算条件等
① この図は、木曾川水系杭瀬川の水位周知区間等で破堤等した場合の洪水浸水想定区域図を図示しています。
② この図は、杭瀬川の(5)、(6)に記載した区間において、一定の条件で破堤等させたときの氾濫解析計算結果を基に作成したものです。
③ 氾濫計算は、対象区間をおよそ25m間隔の格子(計算メッシュという)に分割して、これを1単位として水深を計算しているため、微地形による影響が反映できない場合があります。
④ 洪水浸水想定区域は、氾濫計算結果から計算メッシュ毎の想定浸水水位を算出し、隣接する計算メッシュとの連続性や連続盛土構造物(道路や鉄道の盛土など)等を考慮して図化しています。

N

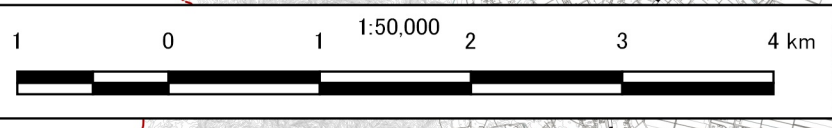
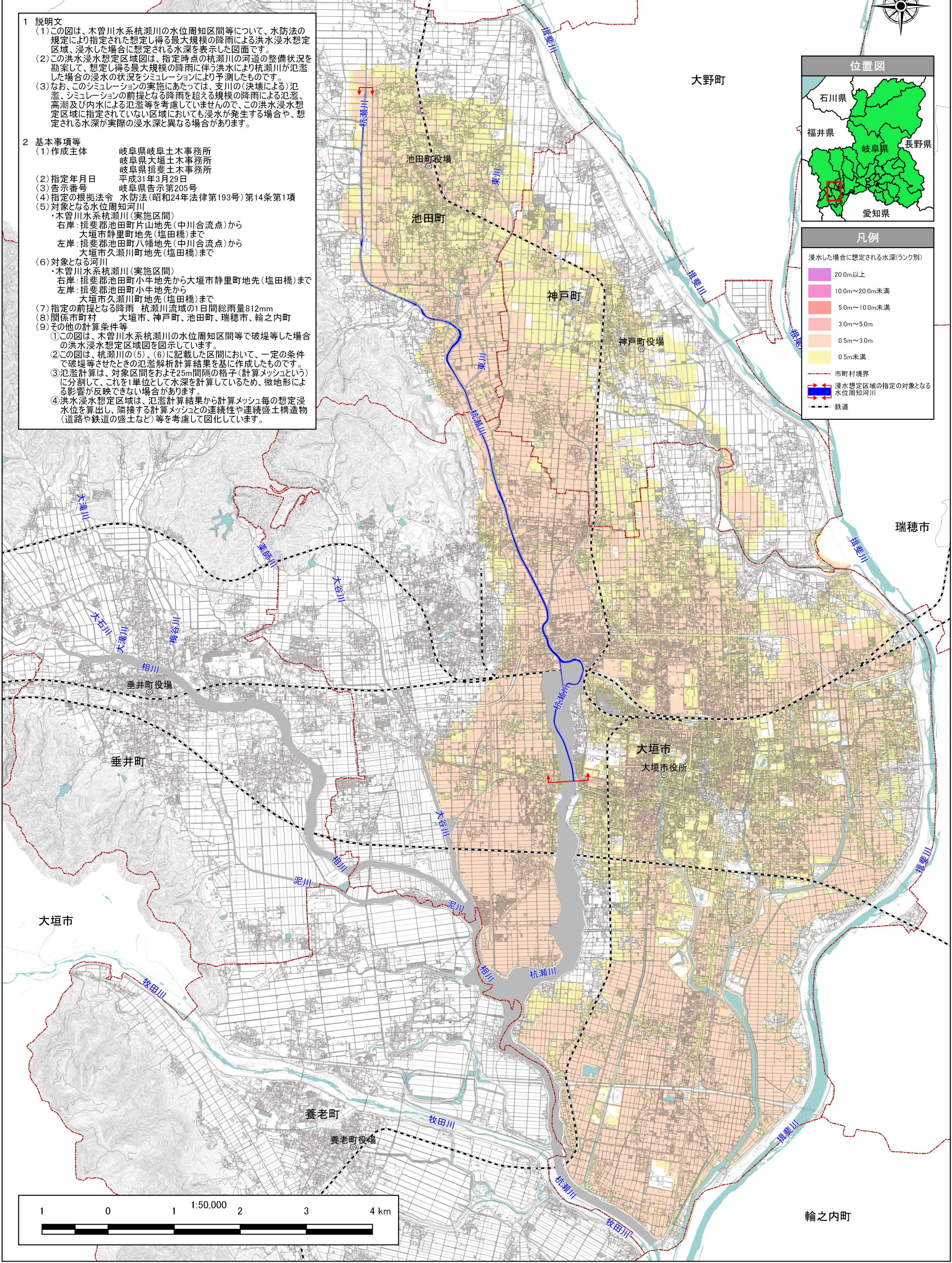


位置図



凡例

- 浸水した場合に想定される水深(ランク別)
- 20.0m以上
 - 10.0m~20.0m未満
 - 5.0m~10.0m未満
 - 3.0m~5.0m
 - 0.5m~3.0m
 - 0.5m未満
- 市町村境界
--- 浸水想定区域の指定の対象となる水位周知河川
--- 鉄道



注)この図面は岐阜県共有空間データを使用しています。