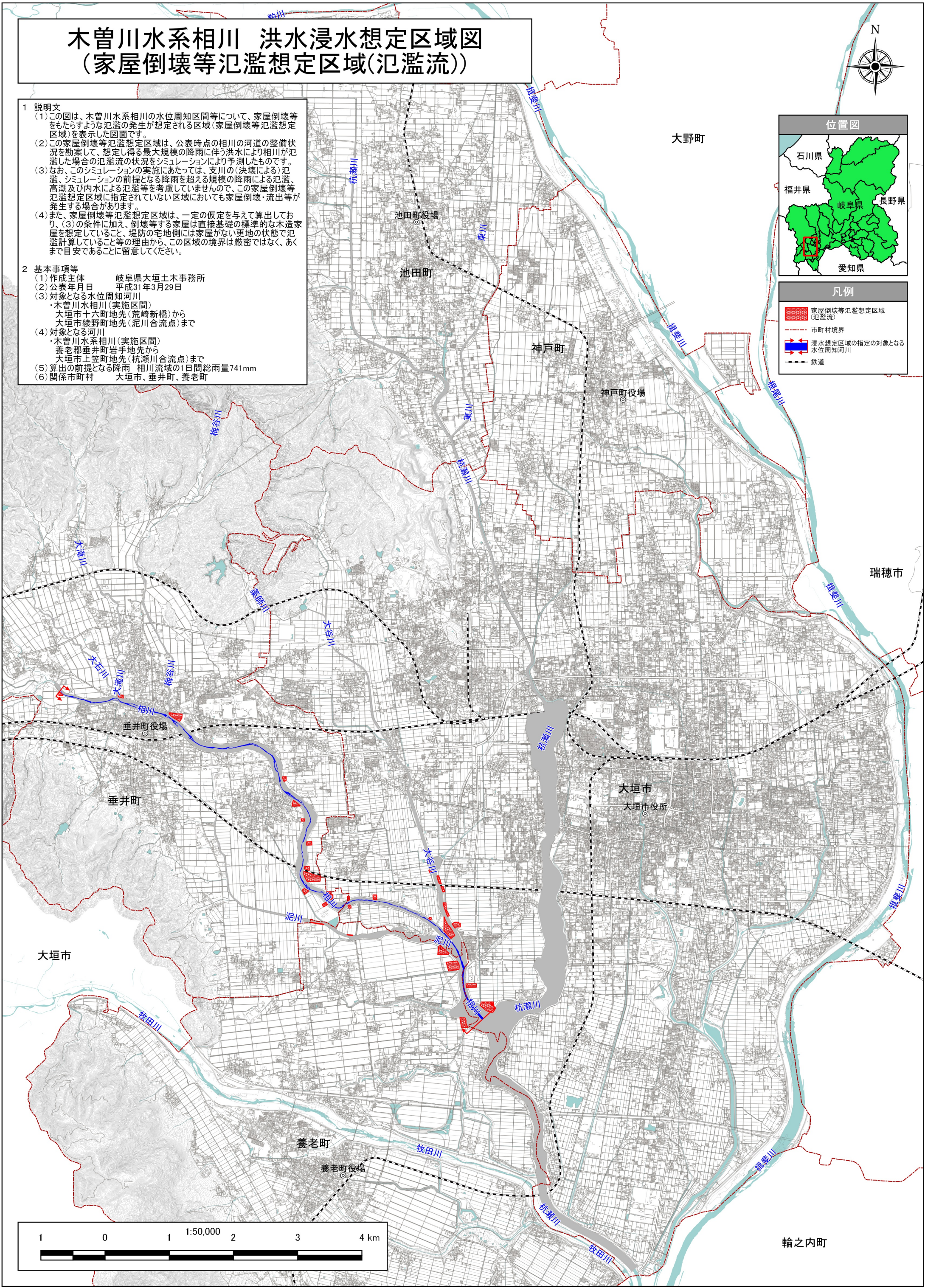
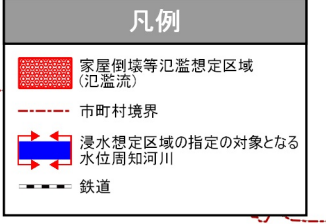
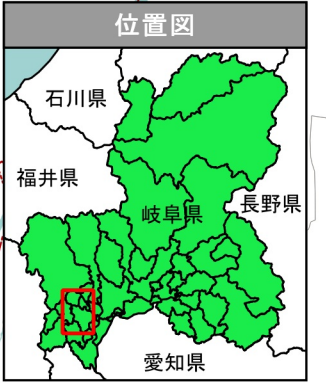


# 木曽川水系相川 洪水浸水想定区域図 (家屋倒壊等氾濫想定区域(氾濫流))

N



- 1 説明文**
- (1)この図は、木曽川水系相川の水位周知区間等について、家屋倒壊等をもたらすような氾濫の発生が想定される区域(家屋倒壊等氾濫想定区域)を表示した図面です。
  - (2)この家屋倒壊等氾濫想定区域は、公表時点の相川の河道の整備状況を勘案して、想定し得る最大規模の降雨に伴う洪水により相川が氾濫した場合の氾濫流の状況をシミュレーションにより予測したものです。
  - (3)なお、このシミュレーションの実施にあたっては、支川の(決壊による)氾濫、シミュレーションの前提となる降雨を超える規模の降雨による氾濫、高潮及び内水による氾濫等を考慮していませんので、この家屋倒壊等氾濫想定区域に指定されていない区域においても家屋倒壊・流出等が発生する場合があります。
  - (4)また、家屋倒壊等氾濫想定区域は、一定の仮定を与えて算出しており、(3)の条件に加え、倒壊等する家屋は直接基礎の標準的な木造家屋を想定していること、堤防の宅地側には家屋がない更地の状態で氾濫計算していること等の理由から、この区域の境界は厳密ではなく、あくまで目安であることに留意してください。
- 2 基本事項等**
- (1)作成主体 岐阜県大垣土木事務所
  - (2)公表年月日 平成31年3月29日
  - (3)対象となる水位周知河川
    - ・木曽川水相川(実施区間)
    - 大垣市十六町地先(荒崎新橋)から
    - 大垣市綾野町地先(泥川合流点)まで
  - (4)対象となる河川
    - ・木曽川水系相川(実施区間)
    - 養老郡垂井町岩手地先から
    - 大垣市上笠町地先(杭瀬川合流点)まで
  - (5)算出の前提となる降雨 相川流域の1日間総雨量741mm
  - (6)関係市町村 大垣市、垂井町、養老町



注)この図面は岐阜県共有空間データを使用しています。