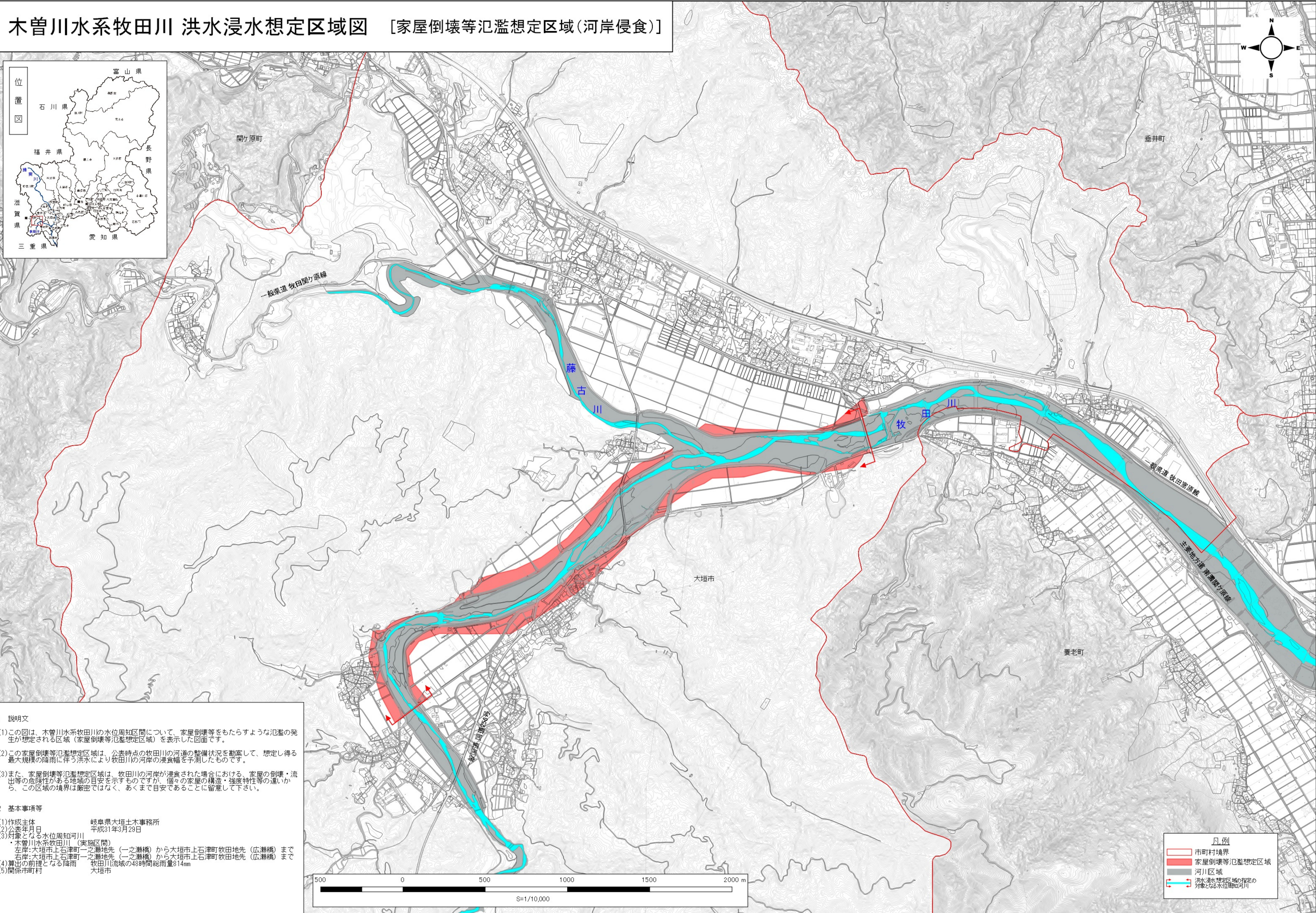
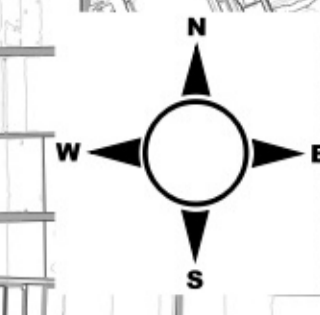
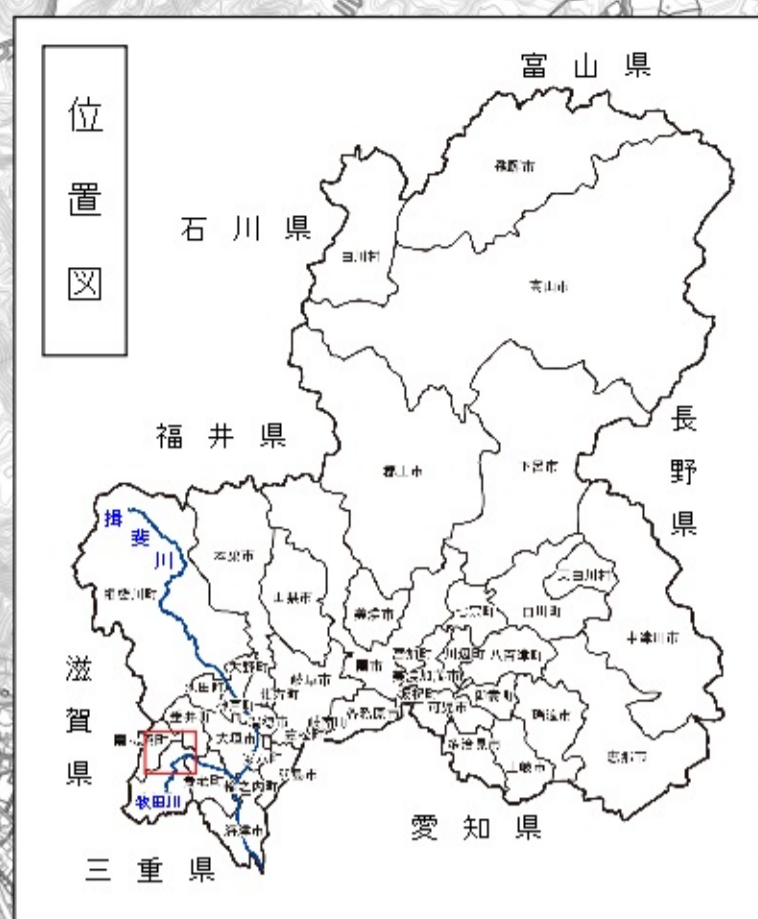
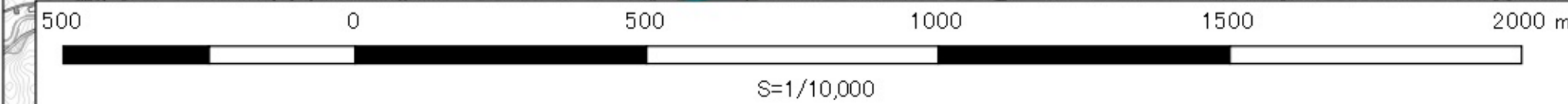


木曾川水系牧田川 洪水浸水想定区域図 [家屋倒壊等氾濫想定区域(河岸侵食)]



- 1 説明文
- (1)この図は、木曾川水系牧田川の水位周知区間について、家屋倒壊等をもたらすような氾濫の発生が想定される区域(家屋倒壊等氾濫想定区域)を表示した図面です。
 - (2)この家屋倒壊等氾濫想定区域は、公表時点の牧田川の河道の整備状況を勘案して、想定し得る最大規模の降雨に伴う洪水により牧田川の河岸の浸食幅を予測したものです。
 - (3)また、家屋倒壊等氾濫想定区域は、牧田川の河岸が浸食された場合における、家屋の倒壊・流出等の危険性がある地域の目安を示すものですが、個々の家屋の構造・強度特性等の違いから、この区域の境界は厳密ではなく、あくまで目安であることを留意して下さい。
- 2 基本事項等
- (1)作成主体 岐阜県大垣土木事務所
 - (2)公表年月日 平成31年3月29日
 - (3)対象となる水位周知河川
・木曾川水系牧田川(実施区間)
左岸:大垣市上石津町一之瀬地先(一之瀬橋)から大垣市上石津町牧田地先(広瀬橋)まで
右岸:大垣市上石津町一之瀬地先(一之瀬橋)から大垣市上石津町牧田地先(広瀬橋)まで
 - (4)算出の前提となる降雨 牧田川流域の48時間総雨量814mm
 - (5)関係市町村 大垣市



凡例

	市町村境界
	家屋倒壊等氾濫想定区域
	河川区域
	洪水浸水想定区域の指定の 対象となる水位周知河川

注)この図面は岐阜県共有空間データを使用しています。