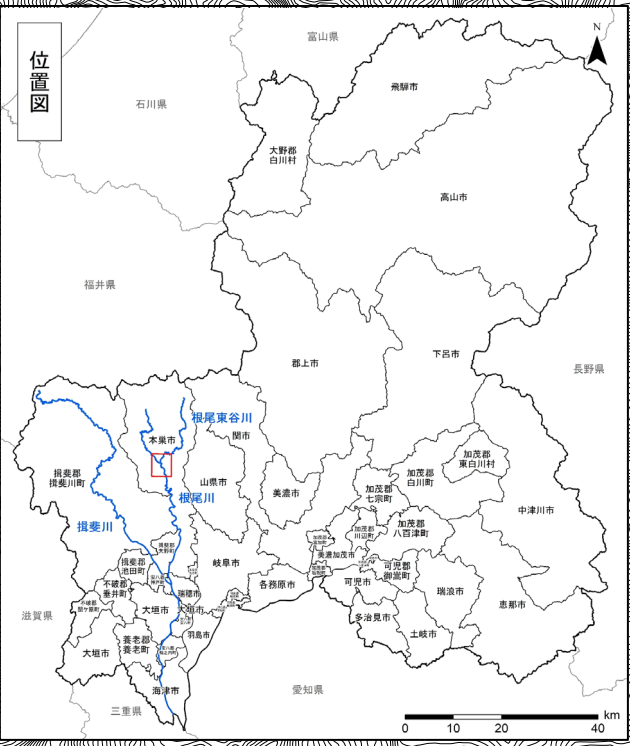
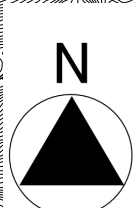
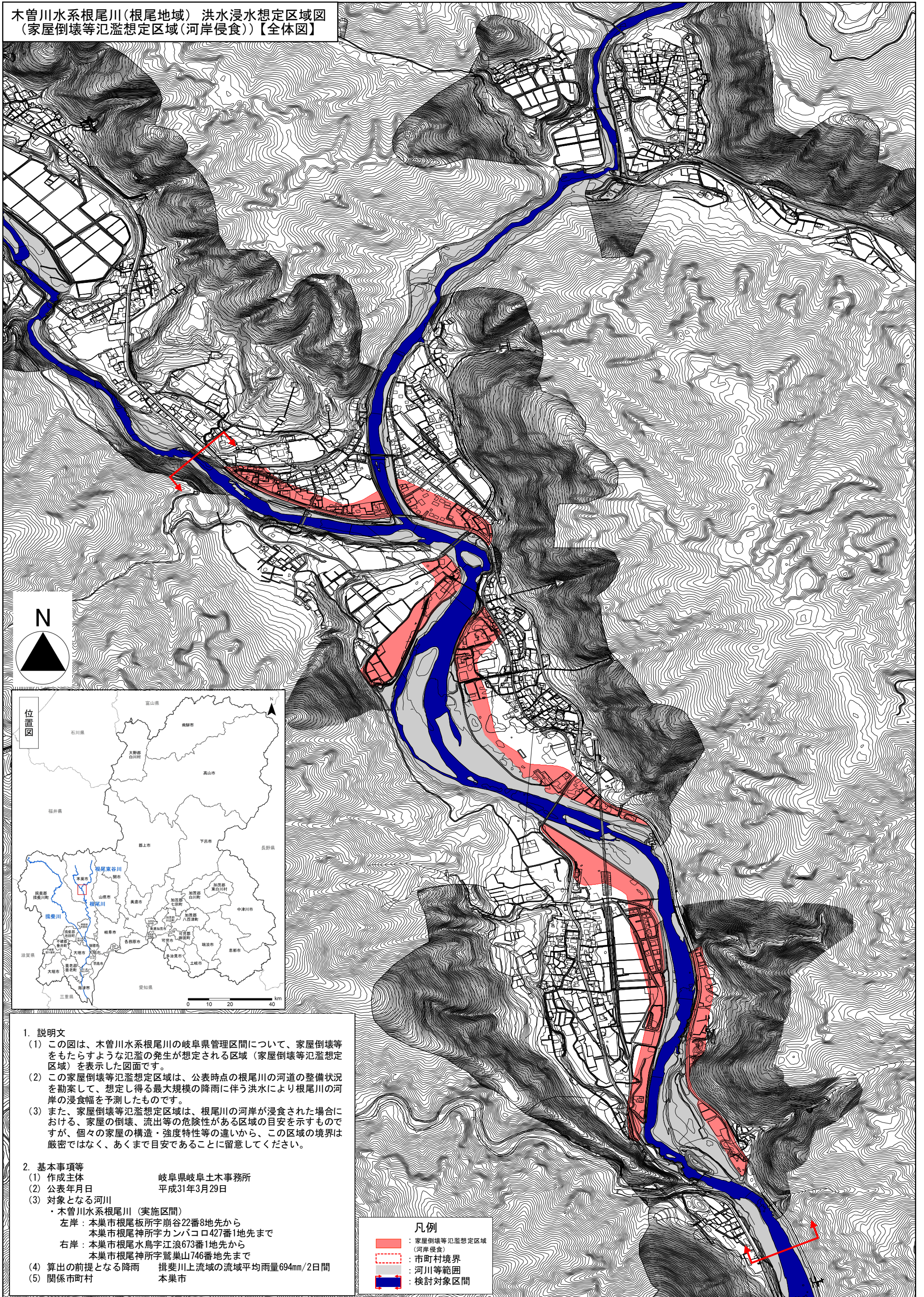


木曾川水系根尾川(根尾地域) 洪水浸水想定区域図
(家屋倒壊等氾濫想定区域(河岸侵食))【全体図】



1. 説明文
- (1) この図は、木曾川水系根尾川の岐阜県管理区間について、家屋倒壊等をもたらすような氾濫の発生が想定される区域(家屋倒壊等氾濫想定区域)を表示した図面です。
 - (2) この家屋倒壊等氾濫想定区域は、公表時点の根尾川の河道の整備状況を勘案して、想定し得る最大規模の降雨に伴う洪水により根尾川の河岸の浸食幅を予測したものです。
 - (3) また、家屋倒壊等氾濫想定区域は、根尾川の河岸が浸食された場合における、家屋の倒壊、流出等の危険性がある区域の目安を示すものですが、個々の家屋の構造・強度特性等の違いから、この区域の境界は厳密ではなく、あくまで目安であることに留意してください。
2. 基本事項等
- (1) 作成主体 岐阜県岐阜土木事務所
 - (2) 公表年月日 平成31年3月29日
 - (3) 対象となる河川
 - ・木曾川水系根尾川(実施区間)
 - 左岸：本巣市根尾板所字崩谷22番8地先から本巣市根尾神所字カンパコロ427番1地先まで
 - 右岸：本巣市根尾水鳥字江浪673番1地先から本巣市根尾神所字鷺巣山746番地先まで
 - (4) 算出の前提となる降雨 揖斐川上流域の流域平均雨量694mm/2日間
 - (5) 関係市町村 本巣市

凡例

	家屋倒壊等氾濫想定区域(河岸侵食)
	市町村境界
	河川等範囲
	検討対象区間

S=1:12000 0 250 500 1,000 m

注)この図面は岐阜県共有空間データを使用しています。 岐阜県岐阜土木事務所