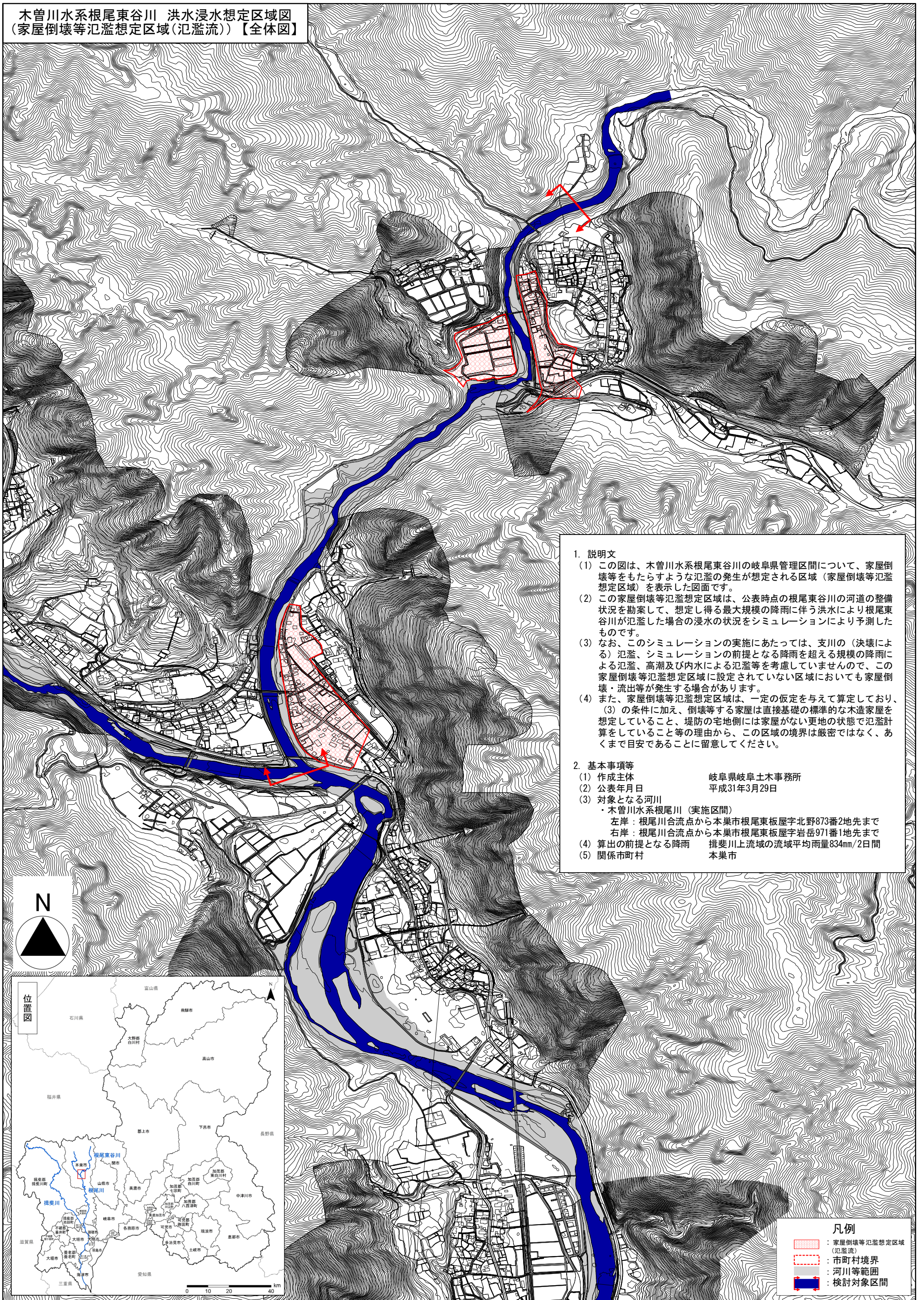


木曾川水系根尾東谷川 洪水浸水想定区域図
(家屋倒壊等氾濫想定区域(氾濫流))【全体図】

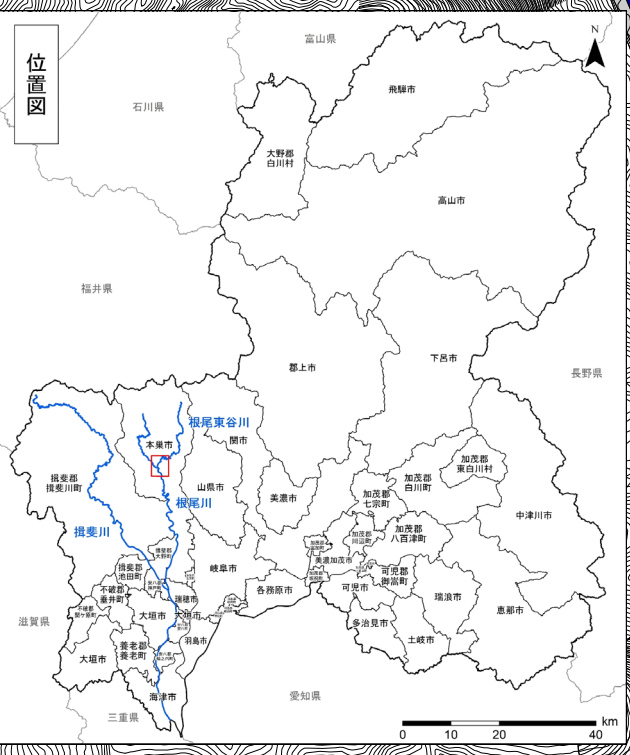
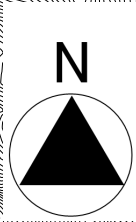


1. 説明文

- (1) この図は、木曾川水系根尾東谷川の岐阜県管理区間について、家屋倒壊等をもたらすような氾濫の発生が想定される区域（家屋倒壊等氾濫想定区域）を表示した図面です。
- (2) この家屋倒壊等氾濫想定区域は、公表時点の根尾東谷川の河道の整備状況を勘案して、想定し得る最大規模の降雨に伴う洪水により根尾東谷川が氾濫した場合の浸水の状況をシミュレーションにより予測したものです。
- (3) なお、このシミュレーションの実施にあたっては、支川の（決壊による）氾濫、シミュレーションの前提となる降雨を超える規模の降雨による氾濫、高潮及び内水による氾濫等を考慮していませんので、この家屋倒壊等氾濫想定区域に設定されていない区域においても家屋倒壊・流出等が発生する場合があります。
- (4) また、家屋倒壊等氾濫想定区域は、一定の仮定を与えて算定しており、(3)の条件に加え、倒壊等する家屋は直接基礎の標準的な木造家屋を想定していること、堤防の宅地側には家屋がない更地の状態で氾濫計算をしていること等の理由から、この区域の境界は厳密ではなく、あくまで目安であることに留意してください。

2. 基本事項等

- | | |
|----------------|---|
| (1) 作成主体 | 岐阜県岐阜土木事務所 |
| (2) 公表年月日 | 平成31年3月29日 |
| (3) 対象となる河川 | ・木曾川水系根尾川（実施区間）
左岸：根尾川合流点から本巣市根尾東板屋字北野873番2地先まで
右岸：根尾川合流点から本巣市根尾東板屋字岩岳971番1地先まで |
| (4) 算出の前提となる降雨 | 揖斐川上流域の流域平均雨量834mm/2日間 |
| (5) 関係市町村 | 本巣市 |



- 凡例
- 家屋倒壊等氾濫想定区域(氾濫流)
 - 市町村境界
 - 河川等範囲
 - 検討対象区間

S=1:11000
0 250 500 1,000 m

注)この図面は岐阜県共有空間データを使用しています。 岐阜県岐阜土木事務所