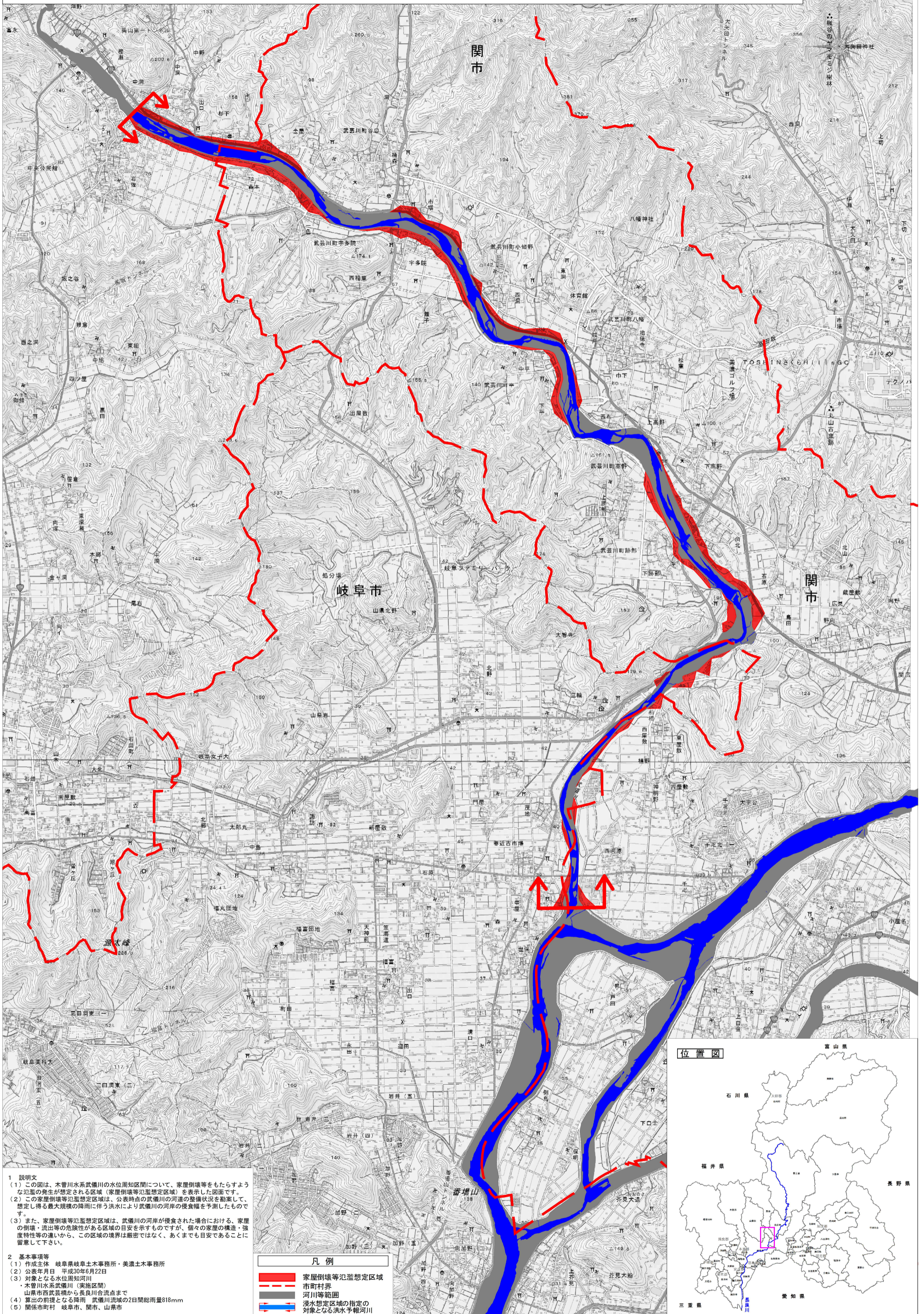


木曾川水系武儀川 洪水浸水想定区域図[家屋倒壊等氾濫想定区域(河岸侵食)]



1 説明文
 (1) この図は、木曾川水系武儀川の水位周知区間について、家屋倒壊等をもたらすような氾濫の発生が想定される区域(家屋倒壊等氾濫想定区域)を表示した図面です。
 (2) この家屋倒壊等氾濫想定区域は、公表時点の武儀川の河道の整備状況を勘案して、想定し得る最大規模の降雨に伴う洪水により武儀川の河岸の侵食幅を予測したものです。
 (3) また、家屋倒壊等氾濫想定区域は、武儀川の河岸が侵食された場合における、家屋の倒壊・流出等の危険性がある区域の目安を示すものですが、個々の家屋の構造・強度特性等の違いから、この区域の境界は厳密ではなく、あくまでも目安であることに留意して下さい。

2 基本事項等
 (1) 作成主体 岐阜県岐阜土木事務所・美濃土木事務所
 (2) 公表年月日 平成30年6月22日
 (3) 対象となる水位周知河川
 ・木曾川水系武儀川(実施区間)
 山県市西武芸橋から長良川合流点まで
 (4) 算出の前提となる降雨 武儀川流域の2日間総雨量818mm
 (5) 関係市町村 岐阜市、関市、山県市

凡例	
	家屋倒壊等氾濫想定区域
	市町村界
	河川等範囲
	浸水想定区域の指定の対象となる洪水予報河川

