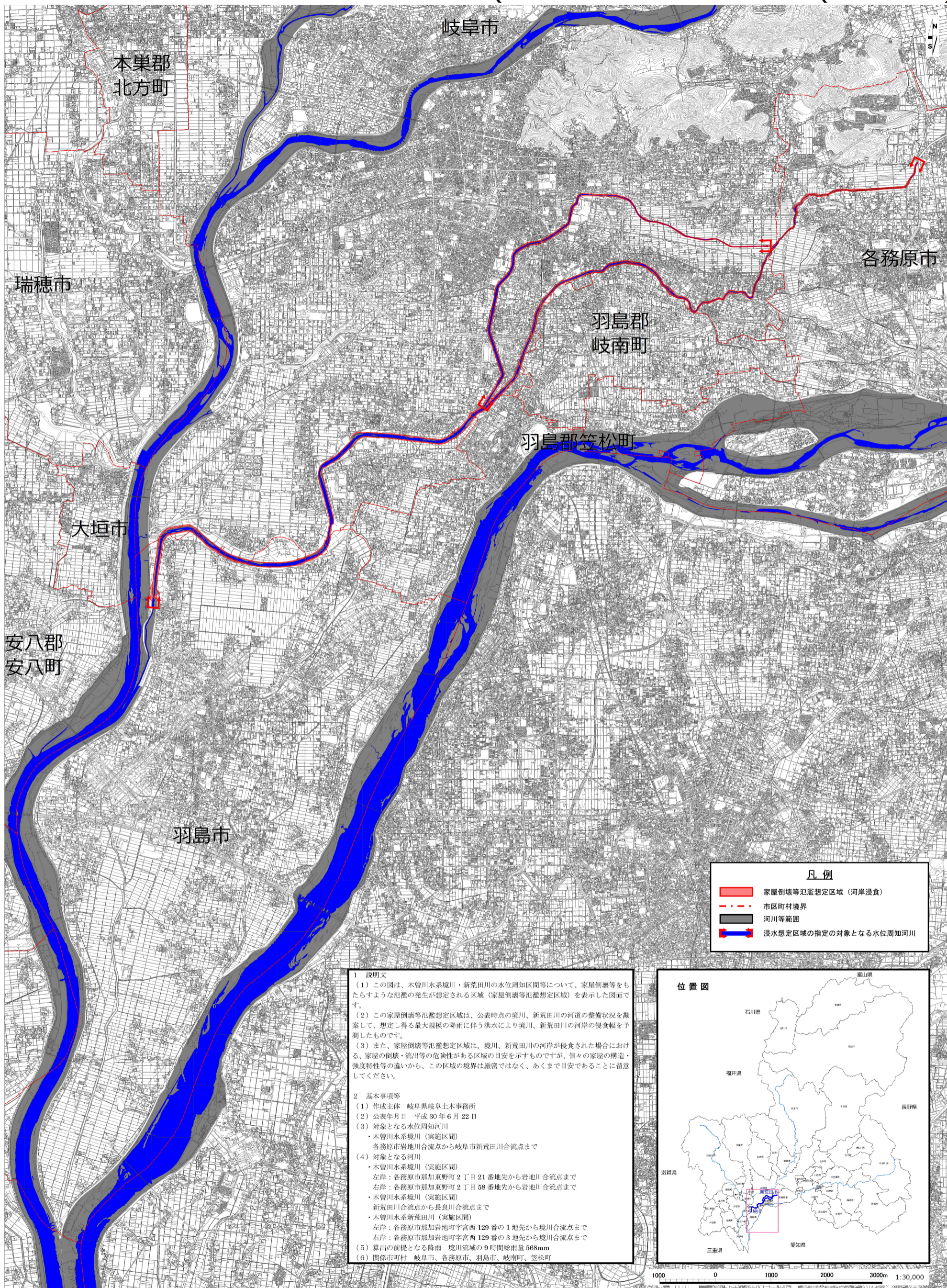


04. 境川・新荒田川洪水浸水想定区域図(家屋倒壊等氾濫想定区域(河岸侵食))



1 説明文

(1) この図は、木曾川水系境川・新荒田川の水位周知区間等について、家屋倒壊等をもたらすような氾濫の発生が想定される区域(家屋倒壊等氾濫想定区域)を表示した図面です。

(2) この家屋倒壊等氾濫想定区域は、公表時点の境川、新荒田川の河道の整備状況を勘案して、想定し得る最大規模の降雨に伴う洪水により境川、新荒田川の河岸の侵食幅を予測したものです。

(3) また、家屋倒壊等氾濫想定区域は、境川、新荒田川の河岸が侵食された場合における、家屋の倒壊・流出等の危険性がある区域の目安を示すものですが、個々の家屋の構造・強度特性等の違いから、この区域の境界は厳密ではなく、あくまで目安であることに留意してください。

2 基本事項等

(1) 作成主体 岐阜県岐阜土木事務所

(2) 公表年月日 平成30年6月22日

(3) 対象となる水位周知河川

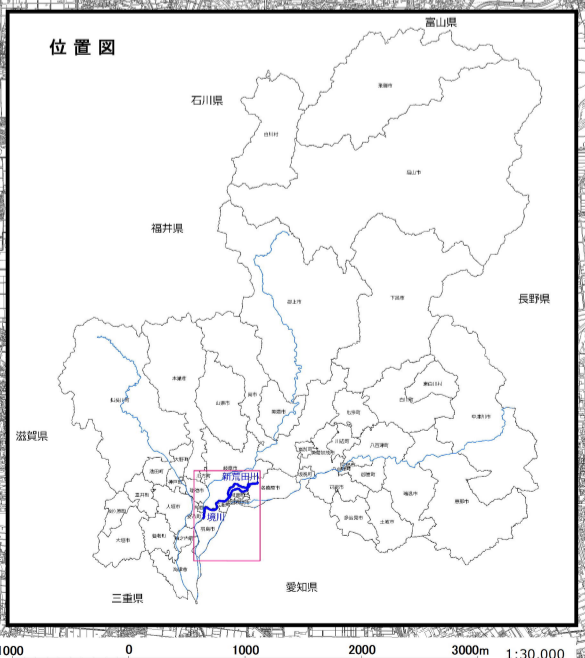
- ・木曾川水系境川(実施区間)
- 各務原市岩地川合流点から岐阜市新荒田川合流点まで

(4) 対象となる河川

- ・木曾川水系境川(実施区間)
- 左岸：各務原市那加東野町2丁目21番地先から岩地川合流点まで
- 右岸：各務原市那加東野町2丁目58番地先から岩地川合流点まで
- ・木曾川水系境川(実施区間)
- 新荒田川合流点から長良川合流点まで
- ・木曾川水系新荒田川(実施区間)
- 左岸：各務原市那加岩地町字宮西129番の1地先から境川合流点まで
- 右岸：各務原市那加岩地町字宮西129番の3地先から境川合流点まで

(5) 算出の前提となる降雨 境川流域の9時間総雨量568mm

(6) 関係市町村 岐阜市、各務原市、羽島市、岐南町、笠松町



「この地図の作成に当たっては、国土地理院長の承認を得て、同院発行の基礎地図情報を使用した。(承認番号 平29情使、第1586号)」

「この成果は、中部技術事務所長の承認を得て、同事務所作成の航空レーザ測量成果(ホジナデータ、ホジナデータ、グリッドデータ)を使用したものです。(承認番号：平成28年9月8日付国部整中環共第8号)」