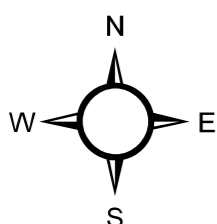
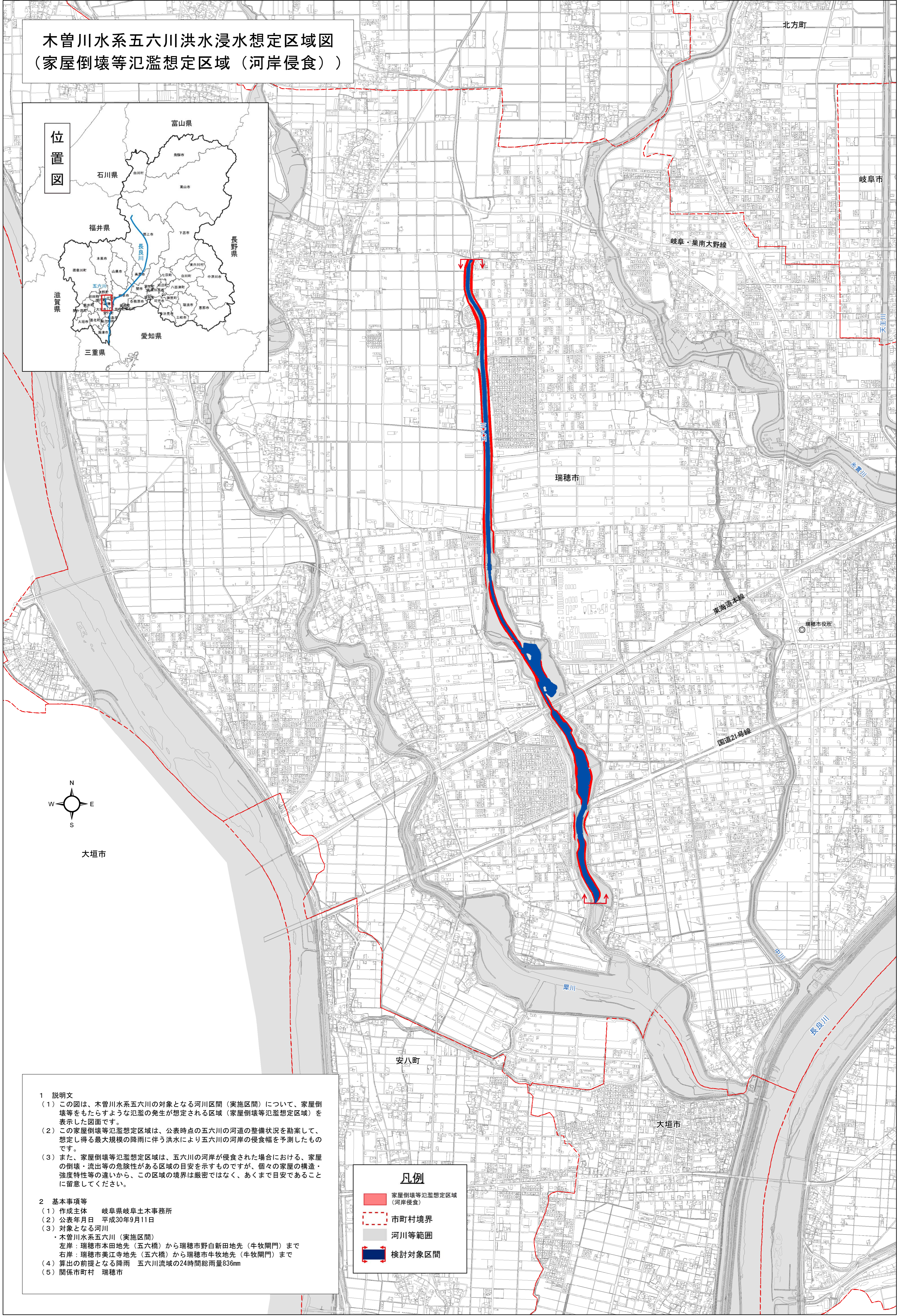


# 木曾川水系五六川洪水浸水想定区域図 (家屋倒壊等氾濫想定区域 (河岸侵食))

## 位置図



大垣市

### 凡例

- 家屋倒壊等氾濫想定区域 (河岸侵食)
- 市町村境界
- 河川等範囲
- 検討対象区間

- #### 1 説明文
- この図は、木曾川水系五六川の対象となる河川区間（実施区間）について、家屋倒壊等をもたらすような氾濫の発生が想定される区域（家屋倒壊等氾濫想定区域）を表示した図面です。
  - この家屋倒壊等氾濫想定区域は、公表時点の五六川の河道の整備状況を勘案して、想定し得る最大規模の降雨に伴う洪水により五六川の河岸の侵食幅を予測したものです。
  - また、家屋倒壊等氾濫想定区域は、五六川の河岸が侵食された場合における、家屋の倒壊・流出等の危険性がある区域の目安を示すものですが、個々の家屋の構造・強度特性等の違いから、この区域の境界は厳密ではなく、あくまで目安であることに留意してください。
- #### 2 基本事項等
- 作成主体 岐阜県岐阜土木事務所
  - 公表年月日 平成30年9月11日
  - 対象となる河川
    - 木曾川水系五六川（実施区間）
    - 左岸：瑞穂市本田地先（五六橋）から瑞穂市野白新田地先（牛牧閘門）まで
    - 右岸：瑞穂市美江寺地先（五六橋）から瑞穂市牛牧地先（牛牧閘門）まで
  - 算出の前提となる降雨 五六川流域の24時間総雨量836mm
  - 関係市町村 瑞穂市