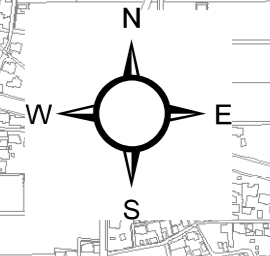
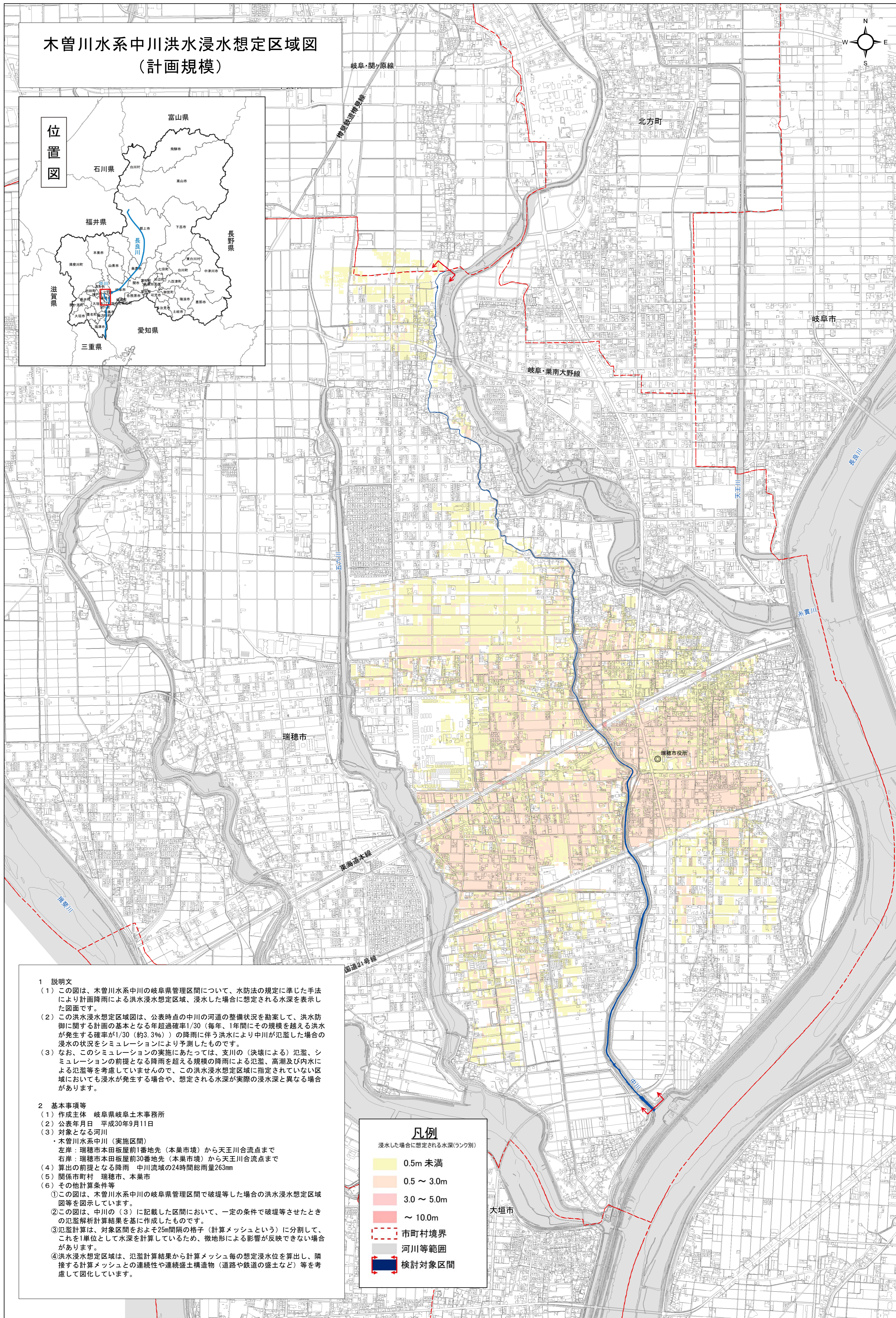


木曾川水系中川洪水浸水想定区域図 (計画規模)



位置図



- 1 説明文**
- この図は、木曾川水系中川の岐阜県管理区間について、水防法の規定に準じた手法により計画降雨による洪水浸水想定区域、浸水した場合に想定される水深を表示した図面です。
 - この洪水浸水想定区域図は、公表時点の中川の河道の整備状況を勘案して、洪水防衛に関する計画の基本となる年超過確率1/30（毎年、1年間にその規模を超える洪水が発生する確率が1/30（約3.3%））の降雨に伴う洪水により中川が氾濫した場合の浸水の状況をシミュレーションにより予測したものです。
 - なお、このシミュレーションの実施にあたっては、支川の（決壊による）氾濫、シミュレーションの前提となる降雨を超える規模の降雨による氾濫、高潮及び内水による氾濫等を考慮していませんので、この洪水浸水想定区域に指定されていない区域においても浸水が発生する場合は、想定される水深が実際の浸水深と異なる場合があります。
- 2 基本事項等**
- 作成主体 岐阜県岐阜土木事務所
 - 公表年月日 平成30年9月11日
 - 対象となる河川
 - 木曾川水系中川（実施区間）
 - 左岸：瑞穂市本田板屋前1番地先（本県市境）から天王川合流点まで
 - 右岸：瑞穂市本田板屋前30番地先（本県市境）から天王川合流点まで
 - 算出の前提となる降雨 中川流域の24時間総雨量263mm
 - 関係市町村 瑞穂市、本県市
 - その他計算条件等
 - この図は、木曾川水系中川の岐阜県管理区間で破壊等した場合の洪水浸水想定区域等を図示しています。
 - この図は、中川の（3）に記載した区間において、一定の条件で破壊等させたときの氾濫解析計算結果を基に作成したものです。
 - 氾濫計算は、対象区間をおよそ25m間隔の格子（計算メッシュという）に分割して、これを1単位として水深を計算しているため、微地形による影響が反映できない場合があります。
 - 洪水浸水想定区域は、氾濫計算結果から計算メッシュ毎の想定浸水水位を算出し、隣接する計算メッシュとの連続性や連続盛土構造物（道路や鉄道の盛土など）等を考慮して図化しています。

凡例	
浸水した場合に想定される水深(ランク別)	
	0.5m 未満
	0.5 ～ 3.0m
	3.0 ～ 5.0m
	～ 10.0m
	市町村境界
	河川等範囲
	検討対象区間