



移住希望者向け地域 との繋がりがもてる 活動拠点整備事業

主催：岐阜県

一般社団法人 インク 中島昭之

一般社団法人インク

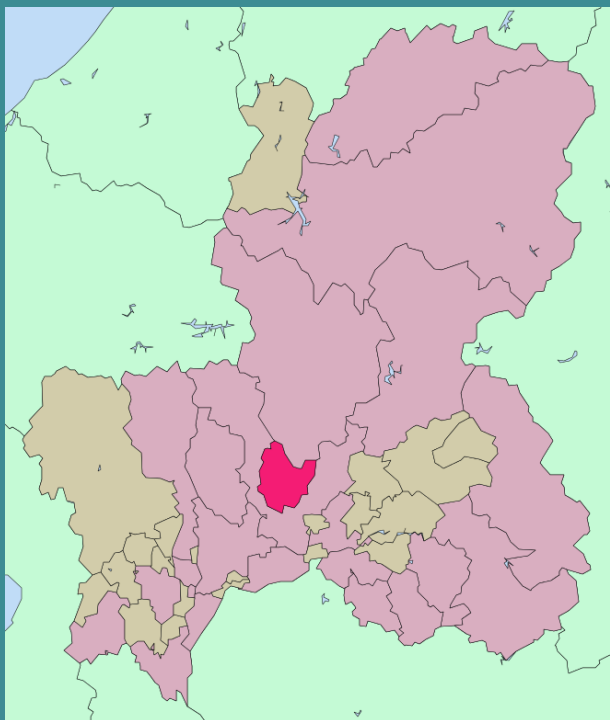
[一 般 社 団 法 人 イ ン ク]



tel.0575-46-7560 fax.0575-46-7561 info@ink-kominka.or.jp

一般社団法人 インク

美濃市を中心に空き家問題、移住問題などに取り組む
中間支援組織



岐阜県 美濃市 (大阪から2時間半)
岐阜県の中心人口 約2万人

- ・ 本美濃紙 (ユネスコ無形文化遺産)
- ・ 曾代用水 (世界かんがい施設遺産)
- ・ 清流長良川の鮎 (世界農業遺産)
- ・ うだつの上がる町並み
(重要伝統建築物群保存地区)

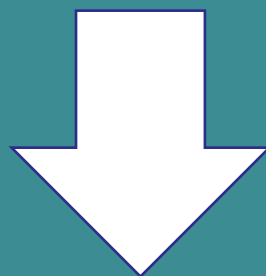
美濃市は遺産バブル



主な仕事内容

- ①民家(住宅)の調査
- ②改修ワークショップ
- ③移住者支援
- ④地域おこし事業

移住希望者向け地域
との繋がりがもてる
活動拠点整備事業



「シェアハウスを創ろう」
～DIYを活用した建物改修～

シェアハウスを創ろう



空き家理由（相談者50代）

数年前まで両親が暮らしていたが亡くなってからは空き家。自分たちはすでに他県に家がある為、解体を考えたが、解体費用が200万円ほどかかるということで断念。空き家を活用してくれる人を探していた

このような空き家は地域に沢山あります
どの様な用途に利用すべきか？

シェアハウスを創ろう

美濃町の現状

近くに全国から若者が集まる
面白い学校がある (〇〇アカデミー)

学生と町との繋がりが無い

若者が町づくりに参加していない

と私は思っていたので・・・

シェアハウスを創ろう



そうだ！シェアハウスを創ろう

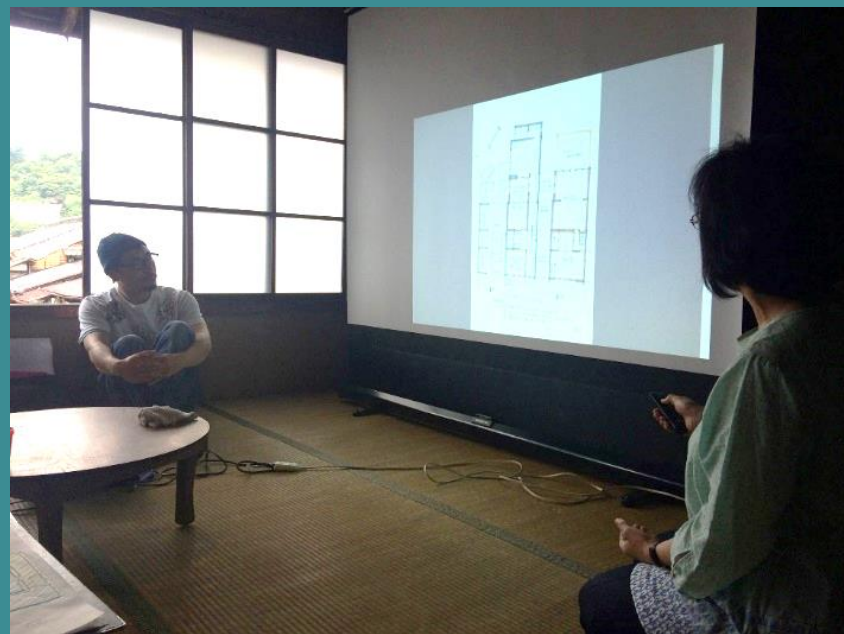
シェアハウスを創ろう

参考：プランニングワークショップ 参加者：8名



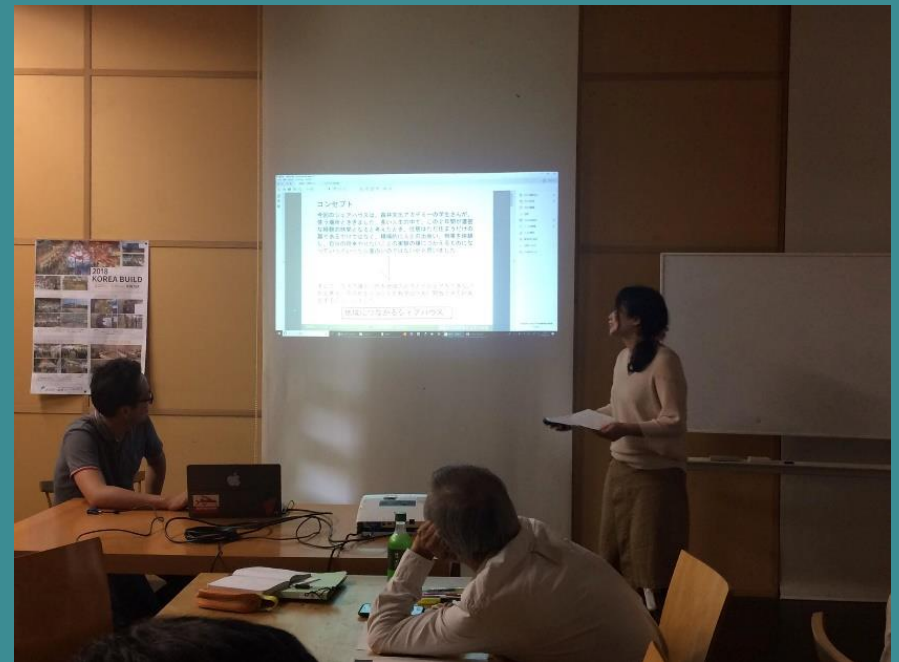
シェアハウスを創ろう

参考：プランニングワークショップ 参加者：8名



シェアハウスを創ろう

プラン講評会＋意見交換会



シェアハウスを創ろう

お掃除イベント「だれかのたからもの」 参加者5名



シェアハウスをつくろう！ワークショップ第②回

お掃除&たから探しイベント

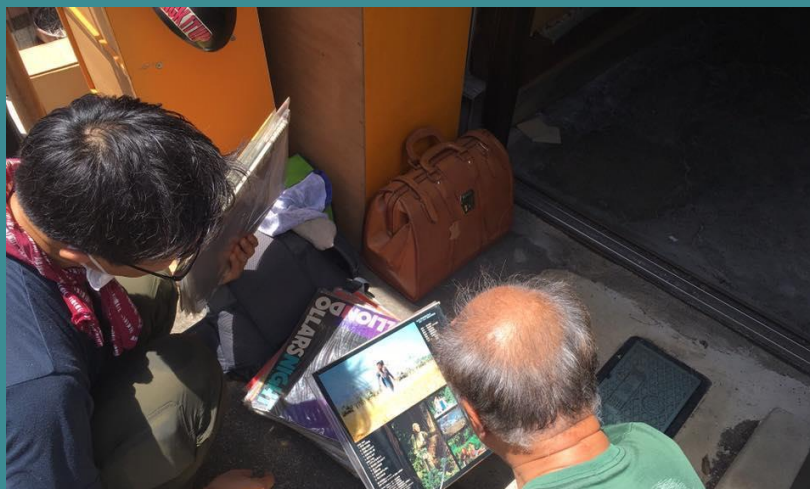
7/29(日) 10:00-16:00

美濃市駅から徒歩3分の古民家

学生向けシェアハウスになる予定の古民家のお掃除イベントです。
大切に使われていた懐かしいモノや珍しいモノ。お掃除しながら
お持ち帰りできます。

お申込み・お問い合わせ
info@ink-kominka.or.jp 担当 平山

主催 一般社団法人インク



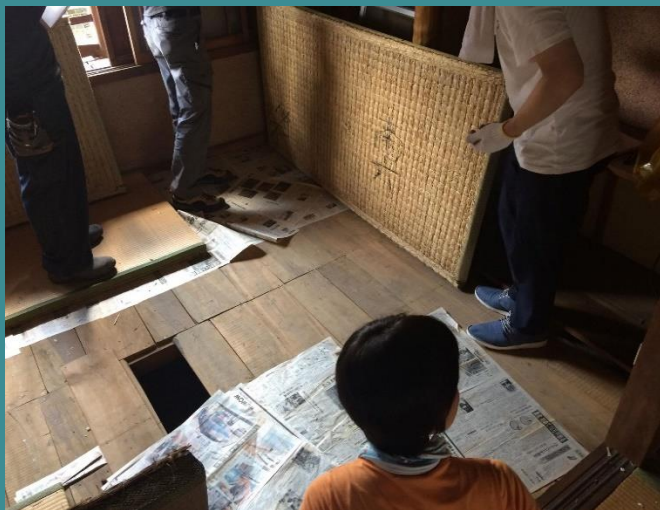
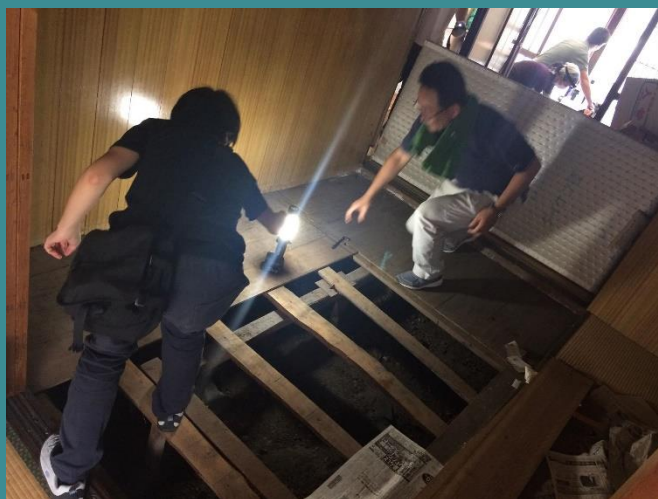
シェアハウスを創ろう

お掃除イベント「だれかのたからもの」 参加者5名



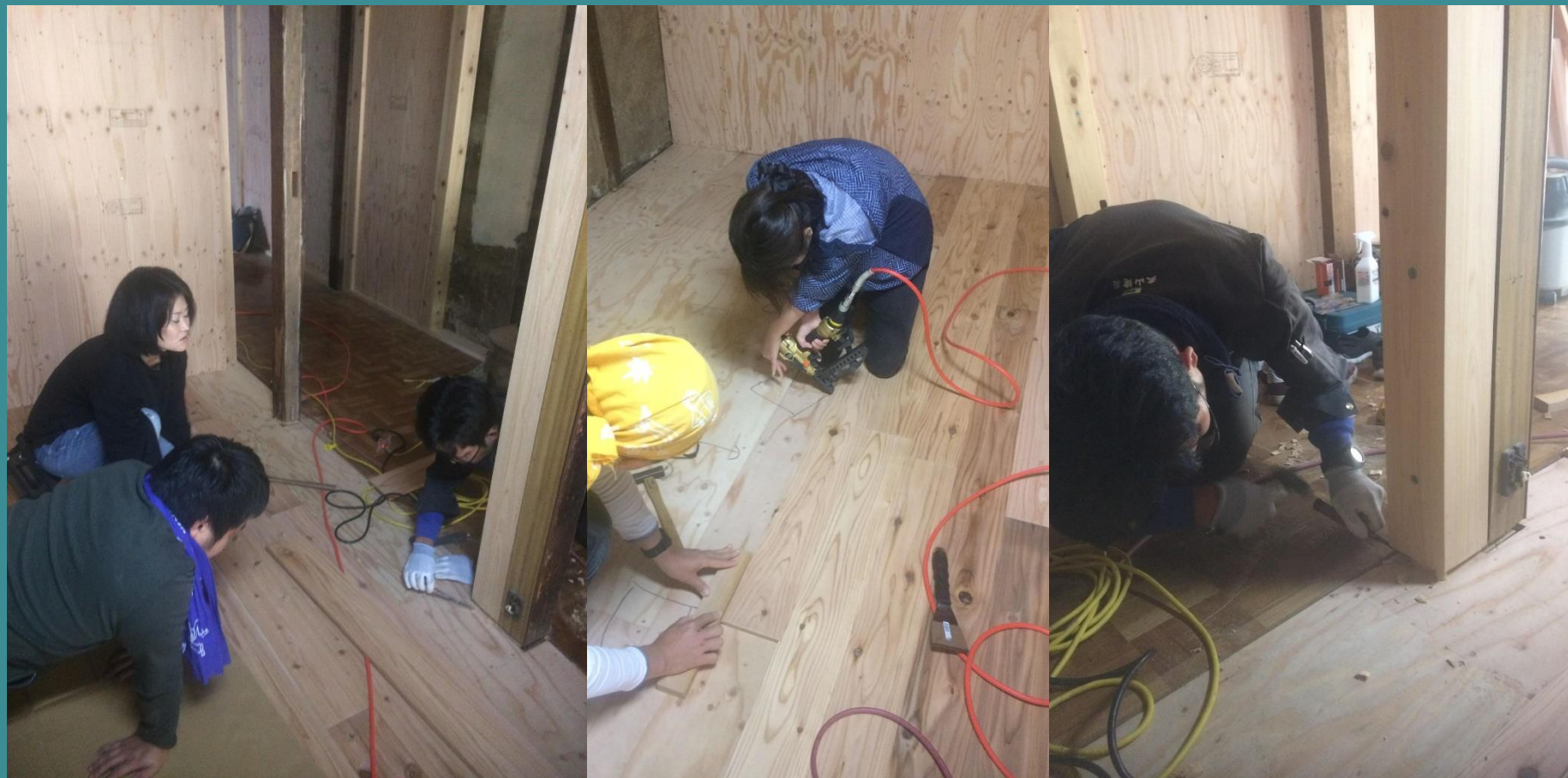
シェアハウスを創ろう

建物調査ワークショップ 参加者7名



シェアハウスを創ろう

床張りワークショップ 参加者6名



シェアハウスを創ろう

漆喰塗り、塗装ワークショップ 参加者：13名



シェアハウスを創ろう

お掃除イベント「だれかのたからもの」 参加者 5 名
建物調査ワークショップ 参加者 7 名
床張りワークショップ 参加者 6 名
漆喰塗り、塗装ワークショップ 参加者：13 名

合計：参加者 31 名



DIYを活用した 改修について

Do It Yourself

自分で作る（やってみる）

自分で出来そうな作業

①床貼り



②漆喰塗り



③塗装作業



①床貼り お金の話



(材料費)

杉材フローリング (無垢) 5,000円/m²

8畳2間をフローリングにする

8畳 \div 13m² 13m² \times 5,000円=65,000円

大工さん=1人 \times 1日=20,000円

素人 =1人 \times 2日=? ?? 円

工具 (インパクト、丸鋸) 45,000円

月30万円いただいている方の1日平均10,000円

だとすると・・・仕上げが下手な割に・・・

工具などの金額を入れたら・・・

②漆喰塗り お金の話



(材料費) 25㎡の漆喰塗り (8畳間の壁)

①うまくヌール2缶 15,000円×2缶=30,000円
※1缶16㎡程度

②漆喰 4,000円×2袋=8,000円
※1袋16㎡程度

- ・ファイバーテープ、養生費 10,000円
- ・コテ、コテ板 6,000円
- ・シーラー、パテ 8,000円
- ・刷毛、ヒシャク 6,000円



素人①=1人×2日=???円+60,000円

素人②=1人×2日=???円+63,000円

素人②の場合、漆喰を混ぜる機械やバケツ必要+25,000円

左官職人=25㎡×4,500円=112,500円

※漆喰材料費、下地処理等含む

③ 塗装作業



(材料費) 25㎡の漆喰塗り (8畳間の壁)

- ・ 塗料 (WATCO) 1L=2缶 6,000円
- ・ 養生費 2,000円
- ・ バケツ、刷毛 1,500円
- ・ ポロ布

素人 = 1人 × 1日 = ???円 + 9,500円

塗装職人 = 25㎡ × 1,600円 = 40,000円

比較

月30万円いただいている方の1日平均10,000円
だとすると・・・仕上げが下手な割に・・・
工具などの金額を入れたら・・・



大工さん $\doteq 6,500$ 円/m²

素人 $\doteq 10,000$ 円/m²



左官職人 = 4,500円/m²

素人① = 3,200円/m²



塗装職人 = 1,600円/m²

素人 = 780円/m²

DIY = 安い？

プロの仕上げに
比べると・・・
なのに安くはない

D I Y 改修の注意点

床張りの注意点

- ・ 数か所で行える方が効率が良い

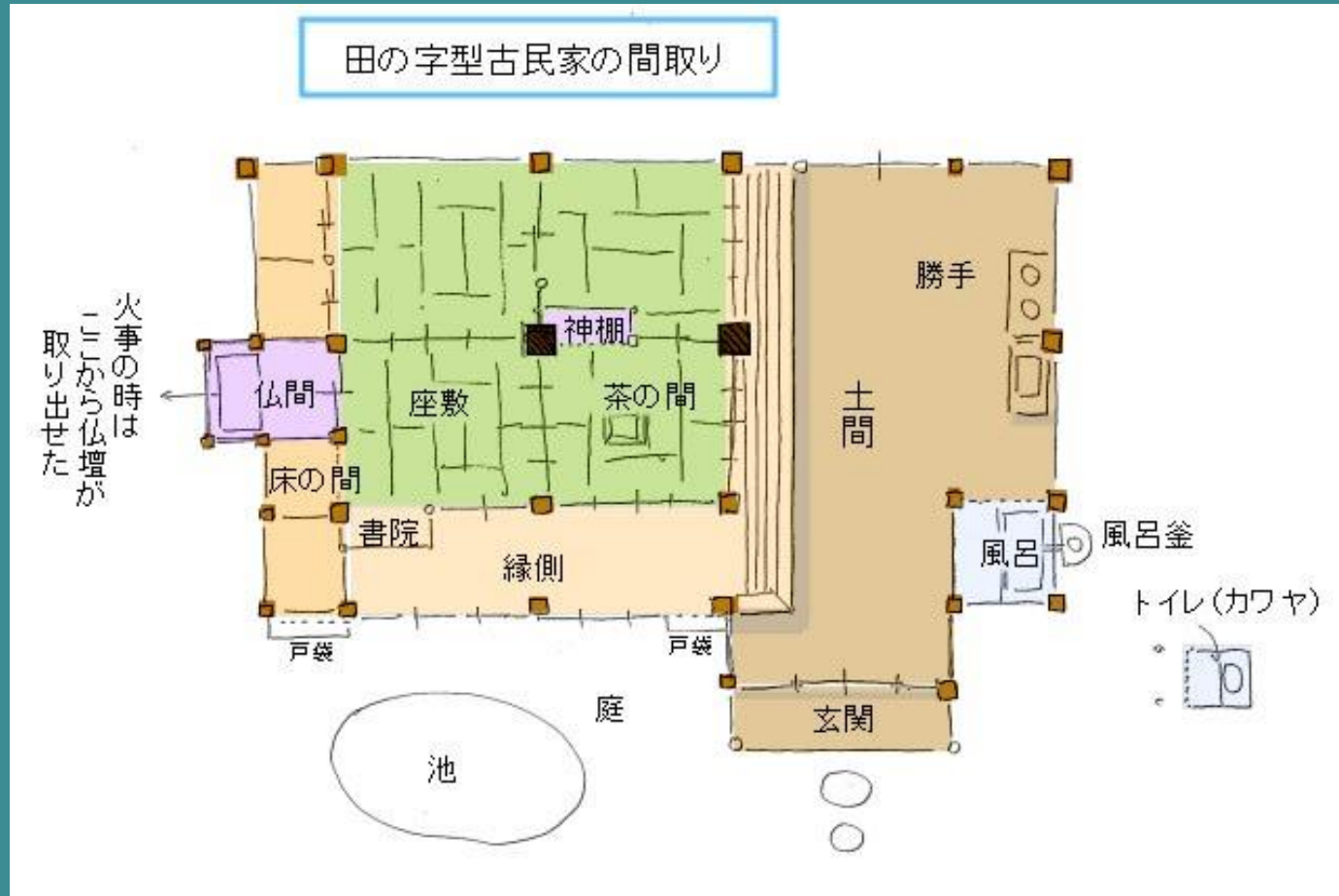


大空間には不向き



古民家のように細かく間仕切りがあるとよい

床張りの注意点



漆喰塗りの注意点

- ・ 数か所で行える方が効率が良い



大空間、大壁の家は区切りがなく大人数の作業に向いていない



古民家のように真壁の家が大人数で塗りやすい

漆喰塗りの注意点

- ・ 道具を借りられる場合は自分で煉った漆喰の方が材料費が安い



15,000円



4,000円

塗装の注意点

- ・ 養生をしっかりとする
塗りにたくない場所と塗る場所
- ・ 下地の処理が必要
- ・ どの様な仕上げにしたいか？



木目を生かす



塗りつぶす

ワークショップ改修をする ために・・・

- ・ 平日を避けて、土日祝日での開催
- ・ 参加時間等の制限を設けない方が気軽に参加できる
- ・ 子連れの参加者の対応（現場での人員確保）
- ・ 昼ごはんは出来る限り参加者皆で食べる（出来れば自炊）
※作業中は無口になる為、情報交換は休憩中
- ・ 工事現場の為、作業の安全性を確保する（保険加入）
- ・ 地域の方に事前説明（工期や使用用途など）
- ・ 間取りからWSの為、その後の進行具合に興味を持ってリピートする参加者もいた。
- ・ 広報媒体（インターネット、フェイスブックなど）

ワークショップでの改修メリット

- ・ 改修コストの削減＋地域の方（参加者）との繋がり
- ・ 自分で作業した家は愛着を持てる
- ・ だいたいのことは自分たちで直せるようになる
- ・ 改修物件が、お店の場合は宣伝になる

今後の活動（目標）

- ・ シェアハウス→町の空き家を利用して移住
- ・ シェアハウス→町の空き家を利用して事業

一般社団法人インクの最新活動状況は ホームページ、Facebookを☑

HP <http://ink.oguma-co.jp/>

Facebook <https://www.facebook.com/mino.ink/>

古民家シェアオフィスはじめます！！

おしまい🏠