

第2章

人口動態

(1) 人口動態総覧
ア 実数 (T2-1)

(平成29年)

	人口(10月1日現在)			出生数			死亡数			自然増加数		
	総数	男	女	総数	男	女	総数	男	女	総数	男	女
全国	126,706,000	61,655,000	65,051,000	946,065	484,449	461,616	1,340,397	690,683	649,714	△394,332	△206,234	△188,098
岐阜県	2,010,698	974,382	1,036,316	14,039	7,138	6,901	22,964	11,781	11,183	△8,925	△4,643	△4,282
管内	367,085	178,601	188,484	2,324	1,198	1,126	4,230	2,188	2,042	△1,906	△990	△916
小計	299,473	145,883	153,590	1,980	1,028	952	3,417	1,751	1,666	△1,437	△723	△714
大垣市	159,595	77,447	82,148	1,244	658	586	1,713	888	825	△469	△230	△239
海津市	34,019	16,590	17,429	136	68	68	414	209	205	△278	△141	△137
養老町	27,978	13,610	14,368	128	66	62	417	204	213	△289	△138	△151
垂井町	27,304	13,390	13,914	166	79	87	288	140	148	△122	△61	△61
関ヶ原町	7,054	3,426	3,628	26	13	13	121	70	51	△95	△57	△38
神戸町	19,074	9,368	9,706	120	55	65	213	107	106	△93	△52	△41
輪之内町	9,813	4,857	4,956	63	36	27	102	46	56	△39	△10	△29
安八町	14,636	7,195	7,441	97	53	44	149	87	62	△52	△34	△18
小計	67,612	32,718	34,894	344	170	174	813	437	376	△469	△267	△202
揖斐川町	20,695	9,909	10,786	98	47	51	365	192	173	△267	△145	△122
大野町	22,991	11,212	11,779	126	60	66	213	110	103	△87	△50	△37
池田町	23,926	11,597	12,329	120	63	57	235	135	100	△115	△72	△43

全国の人口 : 平成29年10月1日現在推計人口(総務省統計局)
 岐阜県の人口 : 平成29年10月1日現在推計人口(県統計課)
 市町村の人口 : 平成29年10月1日現在推計人口(県統計課)

(平成29年)

	乳児死亡数			新生児死亡数	死産数			周産期死亡数			婚姻件数	離婚件数
	総数	男	女		総数	自然	人工	総数	妊娠満2週以降の死産	早期新生児死亡		
全国	1,761	929	832	832	20,358	9,738	10,620	3,308	2,683	625	606,866	212,262
岐阜県	29	15	14	13	254	128	126	54	46	8	8,392	2,963
管内	4	3	1	2	51	25	26	11	9	2	1,435	513
小計	1	-	1	-	46	21	25	8	8	-	1,224	425
大垣市	1	-	1	-	29	12	17	4	4	-	748	244
海津市	-	-	-	-	3	-	3	-	-	-	113	36
養老町	-	-	-	-	2	2	-	1	1	-	92	32
垂井町	-	-	-	-	4	2	2	-	-	-	111	38
関ヶ原町	-	-	-	-	-	-	-	-	-	-	17	4
神戸町	-	-	-	-	4	3	1	2	2	-	66	27
輪之内町	-	-	-	-	1	-	1	-	-	-	34	15
安八町	-	-	-	-	3	2	1	1	1	-	43	29
小計	3	3	-	2	5	4	1	3	1	2	211	88
揖斐川町	-	-	-	-	1	1	0	-	-	-	58	24
大野町	2	2	-	1	3	2	1	2	1	1	73	36
池田町	1	1	-	1	1	1	-	1	-	1	80	28

イ 率 (T2-2)

(平成29年)

	出生率	死亡率	自然増加率	乳児死亡率	新生児死亡率	死産率			周産期死亡率			婚姻率	離婚率
						総数	自然	人工	総数	妊娠満22週以降の死産	早期新生児死亡		
全国	7.6	10.8	△3.2	1.9	0.9	21.1	10.1	11.0	3.5	2.8	0.7	4.9	1.70
岐阜県	7.0	11.4	△4.4	2.1	0.9	17.8	9.0	8.8	3.8	3.3	0.6	4.2	1.47
管内	6.3	11.5	△5.2	1.7	0.9	21.5	10.5	10.9	4.7	3.9	0.9	3.9	1.40
小計	6.6	11.4	△4.8	0.5	-	22.7	10.4	12.3	4.0	4.0	-	4.1	1.42
大垣市	7.8	10.7	△2.9	0.8	-	22.8	9.4	13.4	3.2	3.2	-	4.7	1.53
海津市	4.0	12.2	△8.2	-	-	21.6	-	21.6	-	-	-	3.3	1.06
養老町	4.6	14.9	△10.3	-	-	15.4	15.4	-	7.8	7.8	-	3.3	1.14
垂井町	6.1	10.5	△4.5	-	-	23.5	11.8	11.8	-	-	-	4.1	1.39
関ヶ原町	3.7	17.2	△13.5	-	-	-	-	-	-	-	-	2.4	0.57
神戸町	6.3	11.2	△4.9	-	-	32.3	24.2	8.1	16.4	16.4	-	3.5	1.42
輪之内町	6.4	10.4	△4.0	-	-	15.6	-	15.6	-	-	-	3.5	1.53
安八町	6.6	10.2	△3.6	-	-	30.0	20.0	10.0	10.2	10.2	-	2.9	1.98
小計	5.1	12.0	△6.9	8.7	5.8	14.3	11.5	2.9	8.7	2.9	5.8	3.1	1.30
揖斐川町	4.7	17.6	△12.9	-	-	10.1	10.1	-	-	-	-	2.8	1.16
大野町	5.5	9.3	△3.8	15.9	7.9	23.3	15.5	7.8	15.7	7.9	7.9	3.2	1.57
池田町	5.0	9.8	△4.8	8.3	8.3	8.3	8.3	-	8.3	-	8.3	3.3	1.17

<各比率の算出方法>

○出生率・死亡率・自然増加率・婚姻率・離婚率＝年間事件数／人口×1,000

○死産率(自然死産率・人工死産率)＝死産(自然・人工)数／出産(出生＋死産)数×1,000

○乳児死亡率(新生児死亡率・早期新生児死亡率)＝乳児(新生児・早期新生児)死亡数／出生数×1,000

○周産期死亡率＝妊娠満22週以後の死産数＋早期新生児死亡数／出産(出生数＋妊娠満22週以後の死産数)数×1,000

○妊娠満22週以後の死産率＝妊娠満22週以後の死産数／出産(出生数＋妊娠満22週以後の死産数)数×1,000

<率算出に用いた人口>

全国の人口 : 平成29年10月1日現在推計人口(総務省統計局)

岐阜県の人口 : 平成29年10月1日現在推計人口(県統計課)

管内市町の人口 : 平成29年10月1日現在推計人口(県統計課)

(2) 出生

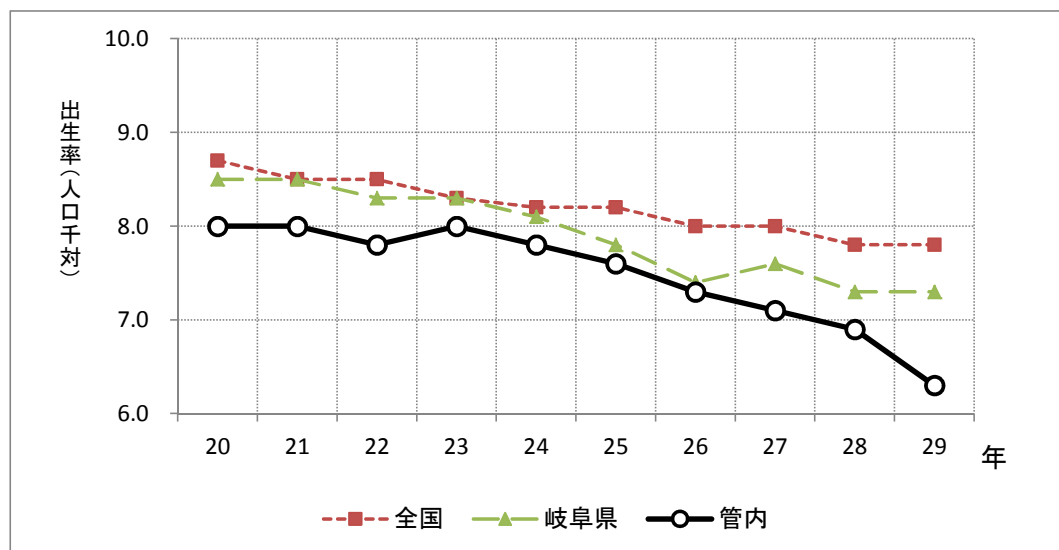
ア 年次別出生数・率 (T2-3)

	平成20年		平成21年		平成22年		平成23年		平成24年	
	実数	率*	実数	率*	実数	率*	実数	率*	実数	率*
全国	1,091,156	8.7	1,070,035	8.5	1,071,304	8.5	1,050,806	8.3	1,037,231	8.2
岐阜県	17,506	8.5	17,327	8.5	16,887	8.3	16,851	8.3	16,496	8.1
管内	3,120	8.0	3,070	8.0	2,985	7.8	3,053	8.0	2,970	7.8
小計	2,575	8.2	2,543	8.1	2,494	8.0	2,553	8.2	2,488	8.0
大垣市	1,403	8.6	1,372	8.5	1,408	8.7	1,428	8.9	1,421	8.8
海津市	251	6.6	239	6.3	242	6.4	248	6.6	227	6.1
養老町	237	7.5	259	8.2	211	6.7	221	7.1	221	7.2
垂井町	244	8.5	221	7.7	220	7.7	218	7.7	209	7.4
関ヶ原町	48	5.8	46	5.6	43	5.3	40	5.0	41	5.2
神戸町	139	6.9	163	8.1	148	7.4	151	7.6	142	7.2
輪之内町	102	10.6	109	11.2	97	9.7	113	11.3	100	10.1
安八町	151	9.8	134	8.8	125	8.2	134	8.8	127	8.4
小計	545	7.4	527	7.2	491	6.8	500	6.9	482	6.7
揖斐川町	177	7.1	132	5.3	125	5.3	132	5.7	108	4.6
大野町	160	6.7	203	8.5	156	6.5	166	7.0	183	7.7
池田町	208	8.4	192	7.8	210	8.4	202	8.1	191	7.7

	平成25年		平成26年		平成27年		平成28年		平成29年	
	実数	率*	実数	率*	実数	率*	実数	率*	実数	率*
全国	1,029,816	8.2	1,003,539	8.0	1,005,677	8.0	976,978	7.8	946,065	7.8
岐阜県	16,000	7.9	15,138	7.5	15,464	7.6	14,831	7.3	14,039	7.0
管内	2,860	7.6	2,731	7.3	2,637	7.1	2,548	6.9	2,324	6.3
小計	2,376	7.7	2,239	7.3	2,209	7.3	2,130	7.1	1,980	6.6
大垣市	1,376	8.6	1,318	8.2	1,332	8.3	1,283	8.0	1,244	7.8
海津市	215	5.9	189	5.3	180	5.1	177	5.1	136	4.0
養老町	207	6.8	148	5.0	183	6.3	144	5.0	128	4.6
垂井町	203	7.2	197	7.0	163	5.9	178	6.5	166	6.1
関ヶ原町	30	3.9	33	4.4	31	4.2	26	3.6	26	3.7
神戸町	126	6.4	132	6.8	125	6.5	133	6.9	120	6.3
輪之内町	98	9.8	109	11.0	88	8.8	84	8.4	63	6.4
安八町	121	8.0	113	7.6	107	7.3	105	7.1	97	6.6
小計	484	6.8	492	7.0	428	6.2	418	6.1	344	5.1
揖斐川町	125	5.6	145	6.6	113	5.3	132	6.2	98	4.7
大野町	182	7.7	156	6.6	155	6.6	144	6.2	126	5.5
池田町	177	7.1	191	7.7	160	6.6	142	5.9	120	5.0

* 率は人口千対

出生率の推移 (F2-1)



イ 出生時体重(T2-4)

(平成29年)

	総 数	1,000g 未満	1,000～ 1,500g未満	1,500～ 2,000g未満	2,000～ 2,500g未満	2,500g 以上	不 詳
全 国	946,065	2,660	4,243	11,301	71,149	856,581	131
岐 阜 県	14,039	35	71	156	1,052	12,723	2
管 内	2,324	9	11	34	170	2,100	-
小 計	1,980	5	9	30	151	1,785	-
大 垣 市	1,244	1	4	25	95	1,119	-
海 津 市	136	2	1	-	8	125	-
養 老 町	128	-	2	1	5	120	-
垂 井 町	166	1	1	-	17	147	-
関ヶ原町	26	-	-	-	3	23	-
神 戸 町	120	-	1	2	11	106	-
輪之内町	63	-	-	1	5	57	-
安 八 町	97	1	-	1	7	88	-
小 計	344	4	2	4	19	315	-
揖斐川町	98	1	-	1	8	88	-
大 野 町	126	2	-	1	3	120	-
池 田 町	120	1	2	2	8	107	-

ウ 年次別低体重児(2,500g未満)出生数・率(T2-5)

	平成20年		平成21年		平成22年		平成23年		平成24年	
	実数	率*	実数	率*	実数	率*	実数	率*	実数	率*
全 国	104,479	9.6	102,671	9.6	103,049	9.6	100,378	9.6	99,311	9.6
岐 阜 県	1,616	9.2	1,622	9.4	1,569	9.3	1,627	9.7	1,575	9.5
管 内	296	9.5	291	9.5	266	8.9	318	10.4	293	9.9
小 計	247	9.6	248	9.8	214	8.6	271	10.6	246	9.9
大垣市	149	10.6	134	9.8	128	9.1	144	10.1	153	10.8
海津市	18	7.2	24	10.0	15	6.2	30	12.1	25	11.0
養老町	24	10.1	27	10.4	25	11.8	27	12.2	14	6.3
垂井町	17	7.0	24	10.9	15	6.8	20	9.2	17	8.1
関ヶ原町	5	10.4	5	10.9	6	14.0	1	2.5	3	7.3
神戸町	11	7.9	15	9.2	9	6.1	25	16.6	13	9.2
輪之内町	13	12.7	7	6.4	6	6.2	11	9.7	12	12.0
安八町	10	6.6	12	9.0	10	8.0	13	9.7	9	7.1
小 計	49	9.0	43	8.2	52	10.6	47	9.4	47	9.8
揖斐川町	10	5.6	9	6.8	14	11.2	13	9.8	8	7.4
大野町	14	8.8	9	4.4	16	10.3	17	10.2	16	8.7
池田町	25	12.0	25	13.0	22	10.5	17	8.4	23	12.0

	平成25年		平成26年		平成27年		平成28年		平成29年	
	実数	率*	実数	率*	実数	率*	実数	率*	実数	率*
全 国	98,624	9.6	95,768	9.5	95,206	9.5	92,082	9.4	89,353	9.4
岐 阜 県	1,496	9.4	1,322	8.7	1,402	9.1	1,349	9.1	1,314	9.4
管 内	257	9.0	260	9.5	223	8.5	225	8.8	224	9.6
小 計	223	9.4	212	9.5	183	8.3	182	8.5	195	9.8
大垣市	139	10.1	117	8.9	112	8.4	111	8.7	125	10.0
海津市	20	9.3	14	7.4	19	10.6	14	7.9	11	8.1
養老町	20	9.7	15	10.1	11	6.0	14	9.7	8	6.3
垂井町	14	6.9	15	7.6	11	6.7	15	8.4	19	11.4
関ヶ原町	2	6.7	5	15.2	3	9.7	1	3.8	3	11.5
神戸町	14	11.1	13	9.8	13	10.4	11	8.3	14	11.7
輪之内町	6	6.1	18	16.5	3	3.4	6	7.1	6	9.5
安八町	8	6.6	15	13.3	11	10.3	10	9.5	9	9.3
小 計	34	7.0	48	9.8	40	9.3	43	10.3	29	8.4
揖斐川町	11	8.8	11	7.6	11	9.7	9	6.8	10	10.2
大野町	11	6.0	17	10.9	15	9.7	15	10.4	6	4.8
池田町	12	6.8	20	10.5	14	8.8	19	13.4	13	10.8

* 率は%(出生百対)

エ 母の年齢別出生数(T2-6-1)

(平成29年)

	15歳未満	15～19歳	20～24歳	25～29歳	30～34歳	35～39歳	40～44歳	45～49歳	50歳以上	不詳	計
全 国	37	9,861	79,264	240,933	345,419	216,938	52,101	1,450	62	-	946,065
岐 阜 県	1	153	1,181	3,962	5,120	2,969	635	16	2	-	14,039
管 内	-	35	205	658	843	470	110	2	1	-	2,324
小 計	-	31	166	577	714	394	95	2	1	-	1,980
大 垣 市	-	19	98	360	444	265	56	1	1	-	1,244
海 津 市	-	5	18	37	48	25	3	-	-	-	136
養 老 町	-	2	11	48	36	23	8	-	-	-	128
垂 井 町	-	1	13	48	56	34	13	1	-	-	166
関ヶ原町	-	2	-	6	9	8	1	-	-	-	26
神 戸 町	-	-	6	37	53	18	6	-	-	-	120
輪之内町	-	2	9	18	25	6	3	-	-	-	63
安 八 町	-	-	11	23	43	15	5	-	-	-	97
小 計	-	4	39	81	129	76	15	-	-	-	344
揖斐川町	-	2	12	23	40	18	3	-	-	-	98
大 野 町	-	2	15	30	44	30	5	-	-	-	126
池 田 町	-	-	12	28	45	28	7	-	-	-	120

オ 年齢階級別女子人口・合計特殊出生率(T2-6-2)

(平成29年)

	15～19歳	20～24歳	25～29歳	30～34歳	35～39歳	40～44歳	45～49歳	合計特殊出生率
全 国	2,916,000	3,023,000	3,069,000	3,496,000	3,888,000	4,658,000	4,680,000	1.43
岐 阜 県	50,000	45,000	43,000	50,000	57,000	71,000	72,000	1.51
管 内	9,624	8,204	7,845	8,875	10,295	12,959	13,020	1.31
小 計	7,735	6,785	6,550	7,378	8,579	10,698	10,624	1.34
大 垣 市	4,149	3,840	3,810	4,274	4,808	5,902	5,866	1.47
海 津 市	851	734	667	773	830	1,052	1,137	0.90
養 老 町	716	563	543	579	741	912	921	1.06
垂 井 町	696	563	544	606	778	989	928	1.32
関ヶ原町	171	140	107	117	156	179	209	1.01
神 戸 町	491	388	363	424	533	702	677	1.42
輪之内町	233	224	234	269	305	360	352	1.23
安 八 町	428	333	282	336	428	602	534	1.43
小 計	1,889	1,419	1,295	1,497	1,716	2,261	2,396	1.15
揖斐川町	489	362	324	397	473	579	614	1.26
大 野 町	703	480	465	523	617	835	839	1.19
池 田 町	697	577	506	577	626	847	943	1.04

(出典)

全国:総務省統計局「年齢(5歳階級)、男女別人口-日本人人口(平成29年10月1日現在)」

県:総務省統計局「年齢(5歳階級)、男女別人口-日本人人口(平成29年10月1日現在)」

市町:県統計課「市町村別・年齢(各歳)・男女別人口(平成29年10月1日現在)」

(注意)

○全国及び岐阜県の合計特殊出生率は、厚生労働省公表値

○合計特殊出生率の算出には、全国値は各歳別の女性の日本人人口、市町値は5歳階級別の女性の総人口を用いた。

○算出に用いた出生数の15歳及び49歳にはそれぞれ14歳以下、50歳以上を含む。

カ 人工妊娠中絶 年齢別・妊娠週別の届出件数(T2-6-3)

(管内総計)

(平成29年)

区分	総数	満7週以前	満8～11週	満12～15週	満16～19週	満20・21週
総数	228	144	77	4	2	1
20歳未満	6	3	2	1	-	-
20～24	47	27	20	-	-	-
25～29	39	27	11	1	-	-
30～34	53	28	23	-	2	-
35～39	52	36	14	1	-	1
40～44	31	23	7	1	-	-
45～49	-	-	-	-	-	-
50歳以上	-	-	-	-	-	-
不詳	-	-	-	-	-	-

(3) 死亡

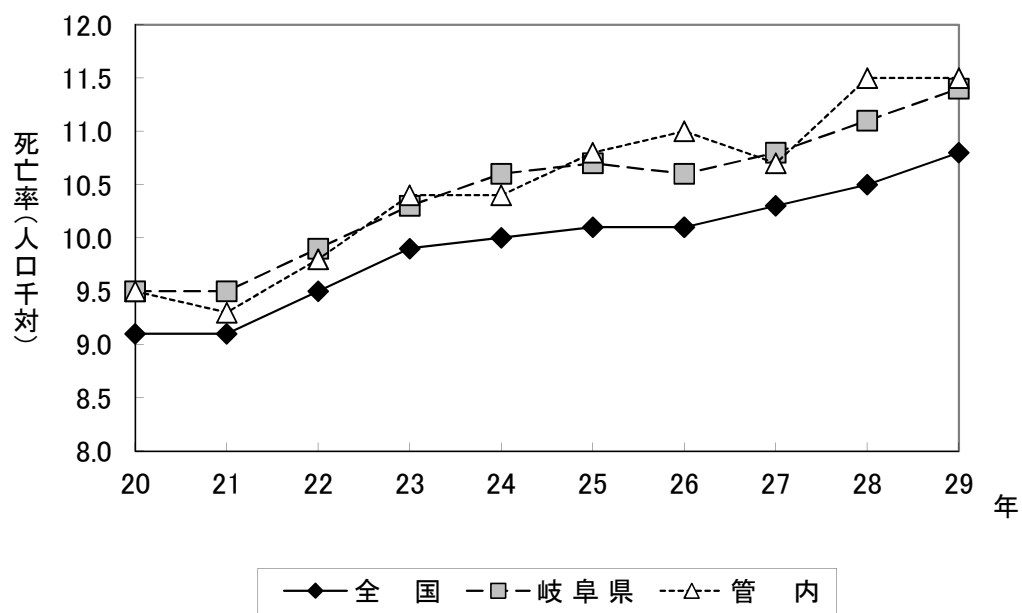
ア 年次別死亡数・率 (T2-7)

	平成20年		平成21年		平成22年		平成23年		平成24年	
	実数	率*	実数	率*	実数	率*	実数	率*	実数	率*
全国	1,142,407	9.1	1,141,865	9.1	1,197,012	9.5	1,253,066	9.9	1,256,359	10.0
岐阜県	19,478	9.5	19,402	9.5	20,220	9.9	21,053	10.3	21,531	10.6
管内	3,681	9.5	3,608	9.3	3,781	9.8	3,973	10.4	3,993	10.5
小計	2,977	9.4	2,919	9.3	3,017	9.7	3,194	10.3	3,181	10.3
大垣市	1,480	9.1	1,429	8.9	1,528	9.5	1,609	10.0	1,572	9.8
海津市	414	10.8	375	9.9	383	10.1	458	12.2	434	11.8
養老町	323	10.2	337	10.7	337	10.8	328	10.6	352	11.5
垂井町	289	10.0	275	9.6	260	9.1	280	9.8	259	9.1
関ヶ原町	115	13.9	96	11.7	98	12.1	102	12.8	111	14.2
神戸町	151	7.4	185	9.2	195	9.7	183	9.2	214	10.8
輪之内町	87	9.0	79	8.2	100	10.0	90	9.0	87	8.8
安八町	118	7.7	143	9.4	116	7.6	144	9.4	152	10.1
小計	704	9.5	689	9.4	764	10.5	779	10.8	812	11.3
揖斐川町	317	12.7	290	11.8	322	13.5	327	14.0	341	14.6
大野町	184	7.7	199	8.3	212	8.9	216	9.1	247	10.4
池田町	203	8.2	200	8.1	230	9.2	236	9.5	224	9.0

	平成25年		平成26年		平成27年		平成28年		平成29年	
	実数	率*	実数	率*	実数	率*	実数	率*	実数	率*
全国	1,268,436	10.1	1,273,004	10.1	1,290,444	10.3	1,307,748	10.5	1,340,397	10.8
岐阜県	21,518	10.7	21,658	10.8	21,996	10.8	22,471	11.1	22,964	11.4
管内	4,071	10.8	4,118	11.0	4,002	10.7	4,239	11.5	4,230	11.5
小計	3,176	10.3	3,281	10.7	3,215	10.6	3,383	11.2	3,417	11.4
大垣市	1,588	9.9	1,633	10.2	1,634	10.2	1,649	10.3	1,713	10.7
海津市	402	11.0	434	12.1	446	12.7	464	13.4	414	12.2
養老町	365	12.0	406	13.6	336	11.6	378	13.2	417	14.9
垂井町	295	10.5	271	9.7	275	10.0	289	10.5	288	10.5
関ヶ原町	100	13.0	112	14.8	100	13.5	120	16.6	121	17.2
神戸町	177	9.0	215	11.2	212	11.0	214	11.2	213	11.2
輪之内町	104	10.4	85	8.5	78	7.8	93	9.4	102	10.4
安八町	145	9.6	125	8.4	134	9.1	176	11.9	149	10.2
小計	895	12.6	837	11.9	787	11.4	856	12.5	813	12.0
揖斐川町	381	16.9	349	15.9	340	15.8	335	15.8	365	17.6
大野町	245	10.4	252	10.7	215	9.2	247	10.7	213	9.3
池田町	269	10.8	236	9.6	232	9.5	274	11.4	235	9.8

* 率は人口千対

死亡率の推移 (F2-2)



ウ 主要死因・性・年齢階級別死亡数(T2-9)

<管内総計>

(平成29年)

		総数	0歳	1 ~ 4歳	5 ~ 9歳	10 ~ 14歳	15 ~ 19歳	20 ~ 24歳	25 ~ 29歳	30 ~ 34歳	35 ~ 39歳	40 ~ 44歳	45 ~ 49歳	50 ~ 54歳	55 ~ 59歳	60 ~ 64歳	65 ~ 69歳	70 ~ 74歳	75 ~ 79歳	80 ~ 84歳	85歳 以上	
総数	総数	4,230	4	2	1	2	4	5	8	6	16	21	40	53	88	114	269	307	503	744	2,043	
	男	2,188	3	2	-	2	4	2	3	5	8	12	25	32	63	86	189	215	334	410	793	
	女	2,042	1	-	1	-	-	3	5	1	8	9	15	21	25	28	80	92	169	334	1,250	
悪性新生物	総数	1,155	1	-	-	-	-	1	1	3	5	10	17	19	42	52	129	143	162	211	359	
	男	677	1	-	-	-	-	1	-	3	2	2	8	7	28	42	86	96	105	124	172	
	女	478	-	-	-	-	-	-	1	-	3	8	9	12	14	10	43	47	57	87	187	
脳血管疾患	総数	373	-	-	-	-	-	-	-	-	2	2	5	4	10	7	21	19	51	74	178	
	男	168	-	-	-	-	-	-	-	-	2	2	3	2	5	1	13	12	29	40	59	
	女	205	-	-	-	-	-	-	-	-	-	-	2	2	5	6	8	7	22	34	119	
	<も膜 下出血 (再掲)	総数	45	-	-	-	-	-	-	-	-	-	4	1	5	4	8	1	6	7	9	
		男	12	-	-	-	-	-	-	-	-	-	-	2	-	2	1	3	-	1	1	2
		女	33	-	-	-	-	-	-	-	-	-	-	2	1	3	3	5	1	5	6	7
	脳内出血 (再掲)	総数	101	-	-	-	-	-	-	-	2	1	1	3	5	2	5	6	18	19	39	
		男	51	-	-	-	-	-	-	-	2	1	1	2	3	-	4	3	10	9	16	
		女	50	-	-	-	-	-	-	-	-	-	-	1	2	2	1	3	8	10	23	
	脳梗塞 (再掲)	総数	223	-	-	-	-	-	-	-	-	1	-	-	-	1	8	12	26	48	127	
		男	102	-	-	-	-	-	-	-	-	1	-	-	-	-	6	9	18	30	38	
		女	121	-	-	-	-	-	-	-	-	-	-	-	-	-	1	2	3	8	18	89
心疾患	総数	651	-	-	-	-	2	-	-	-	3	2	7	8	13	30	37	68	102	379		
	男	297	-	-	-	-	1	-	-	-	2	2	5	6	10	24	29	46	45	127		
	女	354	-	-	-	-	1	-	-	-	1	-	2	2	3	6	8	22	57	252		
急性心 筋梗塞 (再掲)	総数	124	-	-	-	-	-	-	-	-	1	1	3	3	4	13	12	14	24	49		
	男	77	-	-	-	-	-	-	-	-	1	1	3	2	4	12	10	11	11	22		
	女	47	-	-	-	-	-	-	-	-	-	-	-	1	-	1	2	3	13	27		
	その他の虚 血性心疾患 (再掲)	総数	40	-	-	-	-	-	-	-	-	-	-	1	1	3	3	3	4	7	18	
		男	27	-	-	-	-	-	-	-	-	-	-	1	1	3	3	2	4	5	8	
女		13	-	-	-	-	-	-	-	-	-	-	-	-	-	-	1	-	2	10		
肺炎	総数	283	-	-	-	-	-	1	1	-	-	-	1	1	2	6	8	34	55	174		
	男	153	-	-	-	-	-	1	-	-	-	-	1	1	1	4	7	26	37	75		
	女	130	-	-	-	-	-	-	1	-	-	-	-	-	1	2	1	8	18	99		
不慮の事故	総数	154	-	-	-	1	-	-	-	1	-	4	4	2	2	7	15	20	30	68		
	男	95	-	-	-	1	-	-	-	-	-	3	3	2	2	7	10	15	19	33		
	女	59	-	-	-	-	-	-	-	1	-	1	1	-	-	-	5	5	11	35		
老 衰	総数	264	-	-	-	-	-	-	-	-	-	-	-	-	-	-	-	-	2	19	243	
	男	53	-	-	-	-	-	-	-	-	-	-	-	-	-	-	-	-	1	6	46	
	女	211	-	-	-	-	-	-	-	-	-	-	-	-	-	-	-	-	1	13	197	
自 殺	総数	54	-	-	-	3	-	5	1	4	4	5	3	5	5	2	3	6	4	4		
	男	35	-	-	-	3	-	1	1	3	4	4	2	5	3	2	2	3	1	1		
	女	19	-	-	-	-	-	4	-	1	-	1	1	-	2	-	1	3	3	3		
肝疾患	総数	50	-	-	-	-	-	-	-	-	1	2	2	3	4	8	6	6	5	13		
	男	32	-	-	-	-	-	-	-	-	1	1	2	3	4	7	5	1	4	4		
	女	18	-	-	-	-	-	-	-	-	-	1	-	-	-	1	1	5	1	9		
腎不全	総数	59	-	-	-	-	-	-	-	-	-	-	-	1	-	1	1	5	6	13	32	
	男	32	-	-	-	-	-	-	-	-	-	-	-	-	-	1	1	4	3	7	16	
	女	27	-	-	-	-	-	-	-	-	-	-	-	1	-	-	-	1	3	6	16	
糖 尿 病	総数	41	-	-	-	-	-	-	-	-	-	1	1	-	2	4	3	6	13	11		
	男	22	-	-	-	-	-	-	-	-	-	1	1	-	2	3	3	4	4	4		
	女	19	-	-	-	-	-	-	-	-	-	-	-	-	-	1	-	2	9	7		
結 核	総数	6	-	-	-	-	-	-	-	-	-	-	-	-	-	-	-	-	-	2	4	
	男	2	-	-	-	-	-	-	-	-	-	-	-	-	-	-	-	-	-	-	2	
	女	4	-	-	-	-	-	-	-	-	-	-	-	-	-	-	-	-	-	-	2	

* 総数には、年齢不詳が含まれている。

<西濃保健所（センターを除く管内）>

（平成29年）

		総数	0歳	1 ～ 4歳	5 ～ 9歳	10 ～ 14歳	15 ～ 19歳	20 ～ 24歳	25 ～ 29歳	30 ～ 34歳	35 ～ 39歳	40 ～ 44歳	45 ～ 49歳	50 ～ 54歳	55 ～ 59歳	60 ～ 64歳	65 ～ 69歳	70 ～ 74歳	75 ～ 79歳	80 ～ 84歳	85歳 以上	
総数	総数	3,417	1	2	1	2	3	4	7	6	16	15	33	39	68	87	220	241	411	614	1,647	
	男	1,751	-	2	-	2	3	2	2	5	8	8	21	24	46	65	157	169	271	334	632	
	女	1,666	1	-	1	-	-	2	5	1	8	7	12	15	22	22	63	72	140	280	1,015	
悪性新生物	総数	936	-	-	-	-	-	1	1	3	5	9	14	13	33	37	101	110	134	177	298	
	男	537	-	-	-	-	-	1	-	3	2	2	7	5	20	31	67	75	86	101	137	
	女	399	-	-	-	-	-	-	1	-	3	7	7	8	13	6	34	35	48	76	161	
脳血管疾患	総数	296	-	-	-	-	-	-	-	-	2	2	5	3	9	6	18	18	40	57	136	
	男	131	-	-	-	-	-	-	-	-	2	2	3	1	5	1	10	11	22	29	45	
	女	165	-	-	-	-	-	-	-	-	-	-	2	2	4	5	8	7	18	28	91	
	くも膜下出血 (再掲)	総数	35	-	-	-	-	-	-	-	-	-	-	4	1	4	4	6	1	5	5	5
		男	9	-	-	-	-	-	-	-	-	-	-	2	-	2	1	1	-	1	1	1
	女	26	-	-	-	-	-	-	-	-	-	-	2	1	2	3	5	1	4	4	4	
	脳内出血 (再掲)	総数	83	-	-	-	-	-	-	-	2	1	1	2	5	1	4	6	13	18	30	
		男	43	-	-	-	-	-	-	-	2	1	1	1	3	-	3	3	7	8	14	
	女	40	-	-	-	-	-	-	-	-	-	-	-	1	2	1	1	3	6	10	16	
	脳梗塞 (再掲)	総数	175	-	-	-	-	-	-	-	-	-	1	-	-	-	1	8	11	21	34	99
男		77	-	-	-	-	-	-	-	-	-	1	-	-	-	-	6	8	14	20	28	
女		98	-	-	-	-	-	-	-	-	-	-	-	-	-	1	2	3	7	14	71	
心疾患	総数	542	-	-	-	-	-	2	-	-	-	1	2	6	6	8	25	28	58	88	318	
	男	246	-	-	-	-	-	1	-	-	-	1	2	4	4	6	21	23	40	39	105	
	女	296	-	-	-	-	-	1	-	-	-	-	-	2	2	2	4	5	18	49	213	
	急性心筋梗塞 (再掲)	総数	100	-	-	-	-	-	-	-	-	-	-	1	3	2	3	10	11	10	19	41
		男	60	-	-	-	-	-	-	-	-	-	-	1	3	1	3	9	9	8	8	18
	女	40	-	-	-	-	-	-	-	-	-	-	-	-	1	-	1	2	2	11	23	
その他の虚血性心疾患 (再掲)	総数	33	-	-	-	-	-	-	-	-	-	-	-	1	1	2	3	3	3	6	14	
	男	23	-	-	-	-	-	-	-	-	-	-	-	1	1	2	3	2	3	4	7	
女	10	-	-	-	-	-	-	-	-	-	-	-	-	-	-	-	1	-	2	7		
肺炎	総数	233	-	-	-	-	-	-	1	1	-	-	-	-	1	2	6	6	29	43	144	
	男	126	-	-	-	-	-	-	1	-	-	-	-	-	1	1	4	5	23	30	61	
	女	107	-	-	-	-	-	-	-	1	-	-	-	-	-	1	2	1	6	13	83	
不慮の事故	総数	124	-	-	-	-	1	-	-	-	1	-	4	4	1	2	6	13	16	23	53	
	男	74	-	-	-	-	1	-	-	-	-	-	3	3	1	2	6	8	11	14	25	
	女	50	-	-	-	-	-	-	-	-	1	-	1	1	-	-	-	5	5	9	28	
老衰	総数	216	-	-	-	-	-	-	-	-	-	-	-	-	-	-	-	-	2	16	198	
	男	44	-	-	-	-	-	-	-	-	-	-	-	-	-	-	-	-	1	3	40	
	女	172	-	-	-	-	-	-	-	-	-	-	-	-	-	-	-	-	1	13	158	
自殺	総数	47	-	-	-	-	2	-	5	1	4	3	3	3	4	5	2	2	6	3	4	
	男	30	-	-	-	-	2	-	1	1	3	3	3	2	4	3	2	2	3	-	1	
	女	17	-	-	-	-	-	-	4	-	1	-	-	1	-	2	-	-	3	3	3	
肝疾患	総数	40	-	-	-	-	-	-	-	-	-	-	2	1	2	4	7	5	6	4	9	
	男	25	-	-	-	-	-	-	-	-	-	-	1	1	2	4	7	4	1	3	2	
	女	15	-	-	-	-	-	-	-	-	-	-	1	-	-	-	-	1	5	1	7	
腎不全	総数	41	-	-	-	-	-	-	-	-	-	-	-	-	-	-	-	3	5	10	23	
	男	19	-	-	-	-	-	-	-	-	-	-	-	-	-	-	-	2	2	5	10	
	女	22	-	-	-	-	-	-	-	-	-	-	-	-	-	-	-	1	3	5	13	
糖尿病	総数	27	-	-	-	-	-	-	-	-	-	-	1	1	-	2	4	3	5	6	5	
	男	18	-	-	-	-	-	-	-	-	-	-	1	1	-	2	3	3	4	2	2	
	女	9	-	-	-	-	-	-	-	-	-	-	-	-	-	-	1	-	1	4	3	
結核	総数	3	-	-	-	-	-	-	-	-	-	-	-	-	-	-	-	-	-	2	1	
	男	1	-	-	-	-	-	-	-	-	-	-	-	-	-	-	-	-	-	-	1	
	女	2	-	-	-	-	-	-	-	-	-	-	-	-	-	-	-	-	-	1	-	

* 総数には、年齢不詳が含まれている。

<大垣市>

(平成29年)

		総数	0歳	1 ~ 4歳	5 ~ 9歳	10 ~ 14歳	15 ~ 19歳	20 ~ 24歳	25 ~ 29歳	30 ~ 34歳	35 ~ 39歳	40 ~ 44歳	45 ~ 49歳	50 ~ 54歳	55 ~ 59歳	60 ~ 64歳	65 ~ 69歳	70 ~ 74歳	75 ~ 79歳	80 ~ 84歳	85歳 以上	
総数	総数	1,713	1	2	1	-	-	2	3	5	9	6	15	20	42	46	110	131	213	316	791	
	男	888	-	2	-	-	-	1	-	4	6	3	9	8	28	33	75	96	141	175	307	
	女	825	1	-	1	-	-	1	3	1	3	3	6	12	14	13	35	35	72	141	484	
悪性新生物	総数	479	-	-	-	-	-	-	1	2	1	3	4	8	19	20	53	60	63	84	161	
	男	276	-	-	-	-	-	-	-	2	1	-	2	2	10	16	34	41	43	48	77	
	女	203	-	-	-	-	-	-	1	-	-	3	2	6	9	4	19	19	20	36	84	
脳血管疾患	総数	161	-	-	-	-	-	-	-	-	2	1	4	1	6	4	5	10	23	34	71	
	男	79	-	-	-	-	-	-	-	2	1	3	-	4	1	3	8	11	19	27		
	女	82	-	-	-	-	-	-	-	-	-	-	1	1	2	3	2	2	12	15	44	
	くも膜下出血(再掲)	総数	19	-	-	-	-	-	-	-	-	-	-	3	-	4	2	2	-	3	3	2
		男	7	-	-	-	-	-	-	-	-	-	-	2	-	2	1	-	-	1	1	-
		女	12	-	-	-	-	-	-	-	-	-	-	1	-	2	1	2	-	2	2	2
	脳内出血(再掲)	総数	48	-	-	-	-	-	-	-	2	-	1	1	2	1	1	1	2	8	11	19
		男	25	-	-	-	-	-	-	-	2	-	1	-	2	-	1	2	3	6	8	
		女	23	-	-	-	-	-	-	-	-	-	-	-	1	-	1	-	-	5	5	11
	脳梗塞(再掲)	総数	93	-	-	-	-	-	-	-	-	1	-	-	-	-	1	2	8	12	20	49
		男	46	-	-	-	-	-	-	-	-	1	-	-	-	-	-	2	6	7	12	18
		女	47	-	-	-	-	-	-	-	-	-	-	-	-	-	1	-	2	5	8	31
心疾患	総数	261	-	-	-	-	-	2	-	-	-	-	2	3	3	4	12	15	28	48	144	
	男	122	-	-	-	-	1	-	-	-	-	-	2	1	3	4	9	13	21	21	47	
	女	139	-	-	-	-	1	-	-	-	-	-	-	2	-	-	3	2	7	27	97	
	急性心筋梗塞(再掲)	総数	56	-	-	-	-	-	-	-	-	-	-	1	1	1	3	5	7	5	14	19
		男	33	-	-	-	-	-	-	-	-	-	-	1	1	1	3	4	6	4	7	6
	女	23	-	-	-	-	-	-	-	-	-	-	-	-	-	-	1	1	1	7	13	
その他の虚血性心疾患(再掲)	総数	13	-	-	-	-	-	-	-	-	-	-	-	-	1	-	2	1	1	5	3	
	男	11	-	-	-	-	-	-	-	-	-	-	-	-	1	-	2	1	1	4	2	
女	2	-	-	-	-	-	-	-	-	-	-	-	-	-	-	-	-	-	-	1	1	
肺炎	総数	107	-	-	-	-	-	-	-	1	-	-	-	-	-	1	2	1	18	26	58	
	男	60	-	-	-	-	-	-	-	-	-	-	-	-	-	-	1	1	14	18	26	
	女	47	-	-	-	-	-	-	-	1	-	-	-	-	-	1	1	-	4	8	32	
不慮の事故	総数	50	-	-	-	-	-	-	-	-	1	-	1	1	1	-	3	9	4	11	19	
	男	27	-	-	-	-	-	-	-	-	-	-	-	-	1	-	3	4	3	6	10	
	女	23	-	-	-	-	-	-	-	-	1	-	1	1	-	-	-	5	1	5	9	
老衰	総数	99	-	-	-	-	-	-	-	-	-	-	-	-	-	-	-	-	2	11	86	
	男	17	-	-	-	-	-	-	-	-	-	-	-	-	-	-	-	-	1	1	15	
	女	82	-	-	-	-	-	-	-	-	-	-	-	-	-	-	-	-	1	10	71	
自殺	総数	22	-	-	-	-	-	2	1	2	2	2	1	2	4	1	-	1	2	1	3	
	男	15	-	-	-	-	-	-	1	2	2	2	1	1	4	1	-	1	1	-	1	
	女	7	-	-	-	-	-	2	-	-	-	-	-	1	-	-	-	-	1	1	2	
肝疾患	総数	24	-	-	-	-	-	-	-	-	-	-	2	1	2	3	3	2	4	3	4	
	男	15	-	-	-	-	-	-	-	-	-	-	1	1	2	3	3	2	-	3	-	
	女	9	-	-	-	-	-	-	-	-	-	-	1	-	-	-	-	-	4	-	4	
腎不全	総数	18	-	-	-	-	-	-	-	-	-	-	-	-	-	-	-	2	2	4	10	
	男	10	-	-	-	-	-	-	-	-	-	-	-	-	-	-	-	2	1	2	5	
	女	8	-	-	-	-	-	-	-	-	-	-	-	-	-	-	-	-	1	2	5	
糖尿病	総数	18	-	-	-	-	-	-	-	-	-	-	-	1	-	1	3	2	4	4	3	
	男	12	-	-	-	-	-	-	-	-	-	-	-	1	-	1	3	2	3	1	1	
	女	6	-	-	-	-	-	-	-	-	-	-	-	-	-	-	-	-	1	3	2	
結核	総数	1	-	-	-	-	-	-	-	-	-	-	-	-	-	-	-	-	-	-	-	
	男	-	-	-	-	-	-	-	-	-	-	-	-	-	-	-	-	-	-	-	-	
	女	1	-	-	-	-	-	-	-	-	-	-	-	-	-	-	-	-	-	1	-	

*総数には、年齢不詳が含まれている。

<海津市>

(平成29年)

		総数	0歳	1 ~ 4歳	5 ~ 9歳	10 ~ 14歳	15 ~ 19歳	20 ~ 24歳	25 ~ 29歳	30 ~ 34歳	35 ~ 39歳	40 ~ 44歳	45 ~ 49歳	50 ~ 54歳	55 ~ 59歳	60 ~ 64歳	65 ~ 69歳	70 ~ 74歳	75 ~ 79歳	80 ~ 84歳	85歳 以上	
総数	総数	414	-	-	-	-	1	-	1	-	1	4	4	2	9	3	29	20	46	88	206	
	男	209	-	-	-	-	1	-	1	-	-	1	3	2	5	2	22	14	30	49	79	
	女	205	-	-	-	-	-	-	-	-	1	3	1	-	4	1	7	6	16	39	127	
悪性新生物	総数	119	-	-	-	-	-	-	-	-	1	4	1	1	5	1	17	7	17	30	35	
	男	63	-	-	-	-	-	-	-	-	-	1	-	1	4	1	11	5	10	15	15	
	女	56	-	-	-	-	-	-	-	-	-	3	1	-	1	-	6	2	7	15	20	
脳血管疾患	総数	30	-	-	-	-	-	-	-	-	-	-	-	-	1	-	1	1	6	6	15	
	男	13	-	-	-	-	-	-	-	-	-	-	-	-	-	-	1	1	4	2	5	
	女	17	-	-	-	-	-	-	-	-	-	-	-	-	1	-	-	-	2	4	10	
	くも膜下出血(再掲)	総数	2	-	-	-	-	-	-	-	-	-	-	-	-	-	-	-	-	-	1	1
		女	2	-	-	-	-	-	-	-	-	-	-	-	-	-	-	-	-	-	1	1
	脳内出血(再掲)	総数	6	-	-	-	-	-	-	-	-	-	-	-	-	1	-	-	-	2	1	2
		女	2	-	-	-	-	-	-	-	-	-	-	-	-	1	-	-	-	-	1	-
	脳梗塞(再掲)	総数	21	-	-	-	-	-	-	-	-	-	-	-	-	-	-	1	1	3	4	12
		男	8	-	-	-	-	-	-	-	-	-	-	-	-	-	-	1	1	2	2	2
		女	13	-	-	-	-	-	-	-	-	-	-	-	-	-	-	-	-	1	2	10
心疾患	総数	71	-	-	-	-	-	-	-	-	-	-	-	-	2	-	3	5	4	12	45	
	男	30	-	-	-	-	-	-	-	-	-	-	-	-	-	-	3	5	3	5	14	
	女	41	-	-	-	-	-	-	-	-	-	-	-	-	2	-	-	-	1	7	31	
	急性心筋梗塞(再掲)	総数	7	-	-	-	-	-	-	-	-	-	-	-	1	-	2	1	-	2	1	
		女	3	-	-	-	-	-	-	-	-	-	-	-	1	-	-	-	-	-	2	-
	その他の虚血性心疾患(再掲)	総数	4	-	-	-	-	-	-	-	-	-	-	-	-	-	-	-	1	-	-	3
		女	3	-	-	-	-	-	-	-	-	-	-	-	-	-	-	-	-	-	-	3
肺炎	総数	34	-	-	-	-	-	-	1	-	-	-	-	-	-	-	1	-	4	8	20	
	男	18	-	-	-	-	-	-	1	-	-	-	-	-	-	-	-	-	3	5	9	
	女	16	-	-	-	-	-	-	-	-	-	-	-	-	-	-	1	-	1	3	11	
不慮の事故	総数	21	-	-	-	-	-	-	-	-	-	-	2	-	-	1	1	-	4	6	7	
	男	15	-	-	-	-	-	-	-	-	-	-	2	-	-	1	1	-	2	5	4	
	女	6	-	-	-	-	-	-	-	-	-	-	-	-	-	-	-	-	2	1	3	
老衰	総数	20	-	-	-	-	-	-	-	-	-	-	-	-	-	-	-	-	-	-	20	
	男	4	-	-	-	-	-	-	-	-	-	-	-	-	-	-	-	-	-	-	4	
	女	16	-	-	-	-	-	-	-	-	-	-	-	-	-	-	-	-	-	-	16	
自殺	総数	3	-	-	-	-	1	-	-	-	-	-	-	-	-	-	1	-	1	-	-	
	男	3	-	-	-	-	1	-	-	-	-	-	-	-	-	-	1	-	1	-	-	
	女	-	-	-	-	-	-	-	-	-	-	-	-	-	-	-	-	-	-	-	-	
肝疾患	総数	1	-	-	-	-	-	-	-	-	-	-	-	-	-	-	-	-	-	-	1	
	男	1	-	-	-	-	-	-	-	-	-	-	-	-	-	-	-	-	-	-	1	
	女	-	-	-	-	-	-	-	-	-	-	-	-	-	-	-	-	-	-	-	-	
腎不全	総数	6	-	-	-	-	-	-	-	-	-	-	-	-	-	-	-	-	1	2	3	
	男	2	-	-	-	-	-	-	-	-	-	-	-	-	-	-	-	-	-	1	1	
	女	4	-	-	-	-	-	-	-	-	-	-	-	-	-	-	-	-	-	1	2	
糖尿病	総数	2	-	-	-	-	-	-	-	-	-	-	1	-	-	-	-	1	-	-	-	
	男	2	-	-	-	-	-	-	-	-	-	-	1	-	-	-	-	1	-	-	-	
	女	-	-	-	-	-	-	-	-	-	-	-	-	-	-	-	-	-	-	-	-	
結核	総数	1	-	-	-	-	-	-	-	-	-	-	-	-	-	-	-	-	-	1	-	
	男	-	-	-	-	-	-	-	-	-	-	-	-	-	-	-	-	-	-	-	-	
	女	1	-	-	-	-	-	-	-	-	-	-	-	-	-	-	-	-	-	1	-	

*総数には、年齢不詳が含まれている。

<養老町>

(平成29年)

		総数	0歳	1 ~ 4歳	5 ~ 9歳	10 ~ 14歳	15 ~ 19歳	20 ~ 24歳	25 ~ 29歳	30 ~ 34歳	35 ~ 39歳	40 ~ 44歳	45 ~ 49歳	50 ~ 54歳	55 ~ 59歳	60 ~ 64歳	65 ~ 69歳	70 ~ 74歳	75 ~ 79歳	80 ~ 84歳	85歳 以上	
総数	総数	417	-	-	-	-	-	1	1	-	1	2	4	2	6	12	32	28	52	70	206	
	男	204	-	-	-	-	-	1	1	-	1	1	4	2	3	11	24	15	30	36	75	
	女	213	-	-	-	-	-	-	-	-	-	1	-	-	3	1	8	13	22	34	131	
悪性新生物	総数	117	-	-	-	-	-	1	-	-	-	2	3	-	5	6	13	10	20	21	36	
	男	66	-	-	-	-	-	1	-	-	-	1	3	-	2	6	11	6	8	13	15	
	女	51	-	-	-	-	-	-	-	-	-	1	-	-	3	-	2	4	12	8	21	
脳血管疾患	総数	30	-	-	-	-	-	-	-	-	-	-	-	-	-	-	2	-	4	7	17	
	男	11	-	-	-	-	-	-	-	-	-	-	-	-	-	-	-	-	3	4	4	
	女	19	-	-	-	-	-	-	-	-	-	-	-	-	-	-	2	-	1	3	13	
	くも膜下出血(再掲)	総数	2	-	-	-	-	-	-	-	-	-	-	-	-	-	-	1	-	1	-	-
		女	2	-	-	-	-	-	-	-	-	-	-	-	-	-	-	1	-	1	-	-
	脳内出血(再掲)	総数	5	-	-	-	-	-	-	-	-	-	-	-	-	-	-	-	-	-	3	2
		女	4	-	-	-	-	-	-	-	-	-	-	-	-	-	-	-	-	-	2	2
	脳梗塞(再掲)	総数	23	-	-	-	-	-	-	-	-	-	-	-	-	-	-	1	-	3	4	15
		男	10	-	-	-	-	-	-	-	-	-	-	-	-	-	-	-	-	3	3	4
		女	13	-	-	-	-	-	-	-	-	-	-	-	-	-	-	1	-	-	1	11
心疾患	総数	81	-	-	-	-	-	-	-	-	-	-	-	-	1	1	6	2	12	11	48	
	男	42	-	-	-	-	-	-	-	-	-	-	-	-	1	-	5	1	7	7	21	
	女	39	-	-	-	-	-	-	-	-	-	-	-	-	-	1	1	1	5	4	27	
	急性心筋梗塞(再掲)	総数	13	-	-	-	-	-	-	-	-	-	-	-	-	-	-	3	1	2	1	6
		女	3	-	-	-	-	-	-	-	-	-	-	-	-	-	-	-	1	-	1	1
	その他の虚血性心疾患(再掲)	総数	2	-	-	-	-	-	-	-	-	-	-	-	-	-	-	-	-	1	-	1
		女	-	-	-	-	-	-	-	-	-	-	-	-	-	-	-	-	-	-	-	-
肺炎	総数	39	-	-	-	-	-	-	-	-	-	-	-	-	-	-	1	2	2	4	30	
	男	19	-	-	-	-	-	-	-	-	-	-	-	-	-	-	1	1	2	4	11	
	女	20	-	-	-	-	-	-	-	-	-	-	-	-	-	-	-	1	-	-	19	
不慮の事故	総数	15	-	-	-	-	-	-	-	-	-	-	-	1	-	-	1	2	1	1	9	
	男	8	-	-	-	-	-	-	-	-	-	-	-	1	-	-	1	2	1	-	3	
	女	7	-	-	-	-	-	-	-	-	-	-	-	-	-	-	-	-	-	1	6	
老衰	総数	24	-	-	-	-	-	-	-	-	-	-	-	-	-	-	-	-	-	3	21	
	男	5	-	-	-	-	-	-	-	-	-	-	-	-	-	-	-	-	-	1	4	
	女	19	-	-	-	-	-	-	-	-	-	-	-	-	-	-	-	-	-	2	17	
自殺	総数	7	-	-	-	-	-	1	-	1	-	1	-	-	-	1	1	-	2	-	-	
	男	6	-	-	-	-	-	1	-	1	-	1	-	-	-	1	1	-	1	-	-	
	女	1	-	-	-	-	-	-	-	-	-	-	-	-	-	-	-	-	1	-	-	
肝疾患	総数	8	-	-	-	-	-	-	-	-	-	-	-	-	-	-	3	1	1	1	2	
	男	4	-	-	-	-	-	-	-	-	-	-	-	-	-	-	3	-	1	-	-	
	女	4	-	-	-	-	-	-	-	-	-	-	-	-	-	-	-	1	-	1	2	
腎不全	総数	7	-	-	-	-	-	-	-	-	-	-	-	-	-	-	-	1	1	3	2	
	男	3	-	-	-	-	-	-	-	-	-	-	-	-	-	-	-	-	1	1	1	
	女	4	-	-	-	-	-	-	-	-	-	-	-	-	-	-	-	1	-	2	1	
糖尿病	総数	2	-	-	-	-	-	-	-	-	-	-	-	-	-	1	1	-	-	-	-	
	男	1	-	-	-	-	-	-	-	-	-	-	-	-	-	1	-	-	-	-	-	
	女	1	-	-	-	-	-	-	-	-	-	-	-	-	-	-	1	-	-	-	-	
結核	総数	-	-	-	-	-	-	-	-	-	-	-	-	-	-	-	-	-	-	-	-	
	男	-	-	-	-	-	-	-	-	-	-	-	-	-	-	-	-	-	-	-	-	
	女	-	-	-	-	-	-	-	-	-	-	-	-	-	-	-	-	-	-	-	-	

*総数には、年齢不詳が含まれている。

<垂井町>

(平成29年)

		総数	0歳	1 ~ 4歳	5 ~ 9歳	10 ~ 14歳	15 ~ 19歳	20 ~ 24歳	25 ~ 29歳	30 ~ 34歳	35 ~ 39歳	40 ~ 44歳	45 ~ 49歳	50 ~ 54歳	55 ~ 59歳	60 ~ 64歳	65 ~ 69歳	70 ~ 74歳	75 ~ 79歳	80 ~ 84歳	85歳 以上	
総数	総数	288	-	-	-	-	1	-	-	-	2	2	4	3	2	6	19	24	36	40	149	
	男	140	-	-	-	-	1	-	-	-	1	2	2	2	2	4	15	18	27	18	48	
	女	148	-	-	-	-	-	-	-	-	1	-	2	1	-	2	4	6	9	22	101	
悪性新生物	総数	79	-	-	-	-	-	-	-	2	-	2	1	1	1	2	8	12	15	13	23	
	男	39	-	-	-	-	-	-	-	1	-	1	-	1	1	1	5	8	12	5	5	
	女	40	-	-	-	-	-	-	-	-	-	1	1	1	-	1	3	4	3	8	18	
脳血管疾患	総数	23	-	-	-	-	-	-	-	-	-	1	1	1	-	-	3	3	2	4	8	
	男	10	-	-	-	-	-	-	-	-	-	1	-	1	-	-	2	1	1	2	2	
	女	13	-	-	-	-	-	-	-	-	-	-	1	-	-	-	1	2	1	2	6	
	くも膜下出血(再掲)	総数	4	-	-	-	-	-	-	-	-	-	-	1	-	-	-	1	1	-	-	1
		男	-	-	-	-	-	-	-	-	-	-	-	-	-	-	-	-	-	-	-	-
		女	4	-	-	-	-	-	-	-	-	-	-	1	-	-	-	1	1	-	-	1
	脳内出血(再掲)	総数	7	-	-	-	-	-	-	-	-	-	1	-	1	-	-	-	2	-	2	1
		男	4	-	-	-	-	-	-	-	-	-	1	-	1	-	-	-	1	-	1	-
		女	3	-	-	-	-	-	-	-	-	-	-	-	-	-	-	-	1	-	1	1
	脳梗塞(再掲)	総数	12	-	-	-	-	-	-	-	-	-	-	-	-	-	-	2	-	2	2	6
		男	6	-	-	-	-	-	-	-	-	-	-	-	-	-	-	2	-	1	1	2
		女	6	-	-	-	-	-	-	-	-	-	-	-	-	-	-	-	-	1	1	4
心疾患	総数	50	-	-	-	-	-	-	-	-	-	1	-	-	-	1	3	2	5	7	31	
	男	17	-	-	-	-	-	-	-	-	-	1	-	-	-	-	3	2	3	2	6	
	女	33	-	-	-	-	-	-	-	-	-	-	-	-	-	1	-	-	2	5	25	
	急性心筋梗塞(再掲)	総数	8	-	-	-	-	-	-	-	-	-	-	-	-	-	-	-	2	1	2	3
		男	5	-	-	-	-	-	-	-	-	-	-	-	-	-	-	-	2	-	1	2
	女	3	-	-	-	-	-	-	-	-	-	-	-	-	-	-	-	-	-	1	1	1
	その他の虚血性心疾患(再掲)	総数	3	-	-	-	-	-	-	-	-	-	-	-	-	-	-	-	-	1	-	2
男		2	-	-	-	-	-	-	-	-	-	-	-	-	-	-	-	-	1	-	1	
女	1	-	-	-	-	-	-	-	-	-	-	-	-	-	-	-	-	-	-	1		
肺炎	総数	14	-	-	-	-	-	-	-	-	-	-	-	-	-	-	1	1	-	-	12	
	男	7	-	-	-	-	-	-	-	-	-	-	-	-	-	-	1	1	-	-	5	
	女	7	-	-	-	-	-	-	-	-	-	-	-	-	-	-	-	-	-	-	7	
不慮の事故	総数	15	-	-	-	1	-	-	-	-	-	-	-	-	-	1	1	1	2	2	7	
	男	8	-	-	-	1	-	-	-	-	-	-	-	-	-	1	1	1	-	-	4	
	女	7	-	-	-	-	-	-	-	-	-	-	-	-	-	-	-	-	2	2	3	
老衰	総数	16	-	-	-	-	-	-	-	-	-	-	-	-	-	-	-	-	-	1	15	
	男	4	-	-	-	-	-	-	-	-	-	-	-	-	-	-	-	-	-	1	3	
	女	12	-	-	-	-	-	-	-	-	-	-	-	-	-	-	-	-	-	-	12	
自殺	総数	1	-	-	-	-	-	-	-	-	-	-	-	-	-	-	-	-	-	-	1	
	男	-	-	-	-	-	-	-	-	-	-	-	-	-	-	-	-	-	-	-	-	
	女	1	-	-	-	-	-	-	-	-	-	-	-	-	-	-	-	-	-	-	1	
肝疾患	総数	2	-	-	-	-	-	-	-	-	-	-	-	-	-	-	-	-	2	-	-	
	男	2	-	-	-	-	-	-	-	-	-	-	-	-	-	-	-	-	2	-	-	
	女	-	-	-	-	-	-	-	-	-	-	-	-	-	-	-	-	-	-	-	-	
腎不全	総数	4	-	-	-	-	-	-	-	-	-	-	-	-	-	-	-	-	1	-	3	
	男	2	-	-	-	-	-	-	-	-	-	-	-	-	-	-	-	-	-	-	2	
	女	2	-	-	-	-	-	-	-	-	-	-	-	-	-	-	-	-	-	1	1	
糖尿病	総数	1	-	-	-	-	-	-	-	-	-	-	-	-	-	-	-	-	1	-	-	
	男	1	-	-	-	-	-	-	-	-	-	-	-	-	-	-	-	-	1	-	-	
	女	-	-	-	-	-	-	-	-	-	-	-	-	-	-	-	-	-	-	-	-	
結核	総数	-	-	-	-	-	-	-	-	-	-	-	-	-	-	-	-	-	-	-	-	
	男	-	-	-	-	-	-	-	-	-	-	-	-	-	-	-	-	-	-	-	-	
	女	-	-	-	-	-	-	-	-	-	-	-	-	-	-	-	-	-	-	-	-	

*総数には、年齢不詳が含まれている。

<関ヶ原町>

(平成29年)

		総数	0歳	1 ~ 4歳	5 ~ 9歳	10 ~ 14歳	15 ~ 19歳	20 ~ 24歳	25 ~ 29歳	30 ~ 34歳	35 ~ 39歳	40 ~ 44歳	45 ~ 49歳	50 ~ 54歳	55 ~ 59歳	60 ~ 64歳	65 ~ 69歳	70 ~ 74歳	75 ~ 79歳	80 ~ 84歳	85歳 以上	
総数	総数	121	-	-	-	1	1	-	-	-	-	-	1	2	-	4	5	6	12	26	63	
	男	70	-	-	-	1	1	-	-	-	-	-	1	2	-	4	3	6	7	16	29	
	女	51	-	-	-	-	-	-	-	-	-	-	-	-	-	-	2	-	5	10	34	
悪性新生物	総数	28	-	-	-	-	-	-	-	-	-	-	-	-	-	3	2	3	2	8	10	
	男	21	-	-	-	-	-	-	-	-	-	-	-	-	-	3	1	3	-	7	7	
	女	7	-	-	-	-	-	-	-	-	-	-	-	-	-	-	1	-	2	1	3	
脳血管疾患	総数	7	-	-	-	-	-	-	-	-	-	-	-	-	-	-	1	1	1	-	4	
	男	3	-	-	-	-	-	-	-	-	-	-	-	-	-	-	-	1	-	-	2	
	女	4	-	-	-	-	-	-	-	-	-	-	-	-	-	-	1	-	1	-	2	
	くも膜下出血(再掲)	総数	1	-	-	-	-	-	-	-	-	-	-	-	-	-	-	-	-	-	-	1
		男	1	-	-	-	-	-	-	-	-	-	-	-	-	-	-	-	-	-	-	1
		女	-	-	-	-	-	-	-	-	-	-	-	-	-	-	-	-	-	-	-	-
	脳内出血(再掲)	総数	1	-	-	-	-	-	-	-	-	-	-	-	-	-	-	1	-	-	-	-
		男	-	-	-	-	-	-	-	-	-	-	-	-	-	-	-	-	-	-	-	-
		女	1	-	-	-	-	-	-	-	-	-	-	-	-	-	-	1	-	-	-	-
	脳梗塞(再掲)	総数	4	-	-	-	-	-	-	-	-	-	-	-	-	-	-	-	1	-	-	3
男		2	-	-	-	-	-	-	-	-	-	-	-	-	-	-	-	1	-	-	1	
女		2	-	-	-	-	-	-	-	-	-	-	-	-	-	-	-	-	-	-	2	
心疾患	総数	20	-	-	-	-	-	-	-	-	-	-	-	2	-	-	-	1	2	4	11	
	男	9	-	-	-	-	-	-	-	-	-	-	-	2	-	-	-	1	1	1	4	
	女	11	-	-	-	-	-	-	-	-	-	-	-	-	-	-	-	-	1	3	7	
	急性心筋梗塞(再掲)	総数	5	-	-	-	-	-	-	-	-	-	-	-	2	-	-	-	-	-	-	3
		男	5	-	-	-	-	-	-	-	-	-	-	-	2	-	-	-	-	-	-	3
	女	-	-	-	-	-	-	-	-	-	-	-	-	-	-	-	-	-	-	-	-	
その他の虚血性心疾患(再掲)	総数	2	-	-	-	-	-	-	-	-	-	-	-	-	-	-	-	-	-	1	1	
	男	-	-	-	-	-	-	-	-	-	-	-	-	-	-	-	-	-	-	-	-	
女	2	-	-	-	-	-	-	-	-	-	-	-	-	-	-	-	-	-	-	1	1	
肺炎	総数	10	-	-	-	-	-	-	-	-	-	-	-	-	-	-	-	-	2	2	6	
	男	3	-	-	-	-	-	-	-	-	-	-	-	-	-	-	-	-	2	-	1	
	女	7	-	-	-	-	-	-	-	-	-	-	-	-	-	-	-	-	-	2	5	
不慮の事故	総数	4	-	-	-	-	-	-	-	-	-	-	1	-	-	-	-	-	2	-	1	
	男	4	-	-	-	-	-	-	-	-	-	-	1	-	-	-	-	-	2	-	1	
	女	-	-	-	-	-	-	-	-	-	-	-	-	-	-	-	-	-	-	-	-	
老衰	総数	16	-	-	-	-	-	-	-	-	-	-	-	-	-	-	-	-	-	-	16	
	男	7	-	-	-	-	-	-	-	-	-	-	-	-	-	-	-	-	-	-	7	
	女	9	-	-	-	-	-	-	-	-	-	-	-	-	-	-	-	-	-	-	9	
自殺	総数	2	-	-	-	1	-	-	-	-	-	-	-	-	-	-	-	-	1	-	-	
	男	1	-	-	-	1	-	-	-	-	-	-	-	-	-	-	-	-	-	-	-	
	女	1	-	-	-	-	-	-	-	-	-	-	-	-	-	-	-	-	1	-	-	
肝疾患	総数	-	-	-	-	-	-	-	-	-	-	-	-	-	-	-	-	-	-	-	-	
	男	-	-	-	-	-	-	-	-	-	-	-	-	-	-	-	-	-	-	-	-	
	女	-	-	-	-	-	-	-	-	-	-	-	-	-	-	-	-	-	-	-	-	
腎不全	総数	1	-	-	-	-	-	-	-	-	-	-	-	-	-	-	-	-	-	-	1	
	男	-	-	-	-	-	-	-	-	-	-	-	-	-	-	-	-	-	-	-	-	
	女	1	-	-	-	-	-	-	-	-	-	-	-	-	-	-	-	-	-	-	1	
糖尿病	総数	1	-	-	-	-	-	-	-	-	-	-	-	-	-	-	-	-	-	1	-	
	男	-	-	-	-	-	-	-	-	-	-	-	-	-	-	-	-	-	-	-	-	
	女	1	-	-	-	-	-	-	-	-	-	-	-	-	-	-	-	-	-	1	-	
結核	総数	-	-	-	-	-	-	-	-	-	-	-	-	-	-	-	-	-	-	-	-	
	男	-	-	-	-	-	-	-	-	-	-	-	-	-	-	-	-	-	-	-	-	
	女	-	-	-	-	-	-	-	-	-	-	-	-	-	-	-	-	-	-	-	-	

* 総数には、年齢不詳が含まれている。

<神戸町>

(平成29年)

		総数	0歳	1 ~ 4歳	5 ~ 9歳	10 ~ 14歳	15 ~ 19歳	20 ~ 24歳	25 ~ 29歳	30 ~ 34歳	35 ~ 39歳	40 ~ 44歳	45 ~ 49歳	50 ~ 54歳	55 ~ 59歳	60 ~ 64歳	65 ~ 69歳	70 ~ 74歳	75 ~ 79歳	80 ~ 84歳	85歳 以上	
総数	総数	213	-	-	-	1	-	-	2	1	2	1	2	4	4	6	14	20	26	36	94	
	男	107	-	-	-	1	-	-	-	1	-	1	1	3	3	3	10	13	17	19	35	
	女	106	-	-	-	-	-	-	2	-	2	-	1	1	1	3	4	7	9	17	59	
悪性新生物	総数	56	-	-	-	-	-	-	-	1	1	-	2	2	1	-	4	13	8	10	14	
	男	36	-	-	-	-	-	-	-	1	-	-	1	1	1	-	3	10	5	6	8	
	女	20	-	-	-	-	-	-	-	-	1	-	1	1	-	-	1	3	3	4	6	
脳血管疾患	総数	21	-	-	-	-	-	-	-	-	-	-	-	-	1	2	6	2	2	2	6	
	男	9	-	-	-	-	-	-	-	-	-	-	-	-	-	-	4	-	2	1	2	
	女	12	-	-	-	-	-	-	-	-	-	-	-	-	1	2	2	2	-	1	4	
	くも膜下出血(再掲)	総数	4	-	-	-	-	-	-	-	-	-	-	-	-	-	2	2	-	-	-	-
		男	1	-	-	-	-	-	-	-	-	-	-	-	-	-	-	1	-	-	-	-
		女	3	-	-	-	-	-	-	-	-	-	-	-	-	-	2	1	-	-	-	-
	脳内出血(再掲)	総数	7	-	-	-	-	-	-	-	-	-	-	-	-	1	-	2	2	1	-	1
		男	4	-	-	-	-	-	-	-	-	-	-	-	-	-	-	2	-	1	-	1
		女	3	-	-	-	-	-	-	-	-	-	-	-	-	1	-	-	2	-	-	-
	脳梗塞(再掲)	総数	10	-	-	-	-	-	-	-	-	-	-	-	-	-	-	2	-	1	2	5
		男	4	-	-	-	-	-	-	-	-	-	-	-	-	-	-	1	-	1	1	1
		女	6	-	-	-	-	-	-	-	-	-	-	-	-	-	-	1	-	-	1	4
心疾患	総数	23	-	-	-	-	-	-	-	-	-	-	-	-	-	1	-	2	3	4	13	
	男	8	-	-	-	-	-	-	-	-	-	-	-	-	-	1	-	1	2	2	2	
	女	15	-	-	-	-	-	-	-	-	-	-	-	-	-	-	-	1	1	2	11	
	急性心筋梗塞(再掲)	総数	5	-	-	-	-	-	-	-	-	-	-	-	-	-	-	-	-	1	-	4
		男	1	-	-	-	-	-	-	-	-	-	-	-	-	-	-	-	-	1	-	-
		女	4	-	-	-	-	-	-	-	-	-	-	-	-	-	-	-	-	-	-	4
	その他の虚血性心疾患(再掲)	総数	4	-	-	-	-	-	-	-	-	-	-	-	-	-	1	-	1	-	-	2
男		3	-	-	-	-	-	-	-	-	-	-	-	-	-	1	-	-	-	-	2	
女		1	-	-	-	-	-	-	-	-	-	-	-	-	-	-	-	1	-	-	-	
肺炎	総数	14	-	-	-	-	-	-	-	-	-	-	-	-	1	1	1	1	3	2	5	
	男	10	-	-	-	-	-	-	-	-	-	-	-	-	1	1	1	1	2	2	2	
	女	4	-	-	-	-	-	-	-	-	-	-	-	-	-	-	-	-	1	-	3	
不慮の事故	総数	6	-	-	-	-	-	-	-	-	-	-	-	1	-	-	-	-	2	1	2	
	男	6	-	-	-	-	-	-	-	-	-	-	-	1	-	-	-	-	2	1	2	
	女	-	-	-	-	-	-	-	-	-	-	-	-	-	-	-	-	-	-	-	-	
老衰	総数	24	-	-	-	-	-	-	-	-	-	-	-	-	-	-	-	-	-	1	23	
	男	3	-	-	-	-	-	-	-	-	-	-	-	-	-	-	-	-	-	-	3	
	女	21	-	-	-	-	-	-	-	-	-	-	-	-	-	-	-	-	-	1	20	
自殺	総数	7	-	-	-	-	-	2	-	1	1	-	1	-	1	-	-	-	-	1	-	
	男	2	-	-	-	-	-	-	-	-	1	-	1	-	-	-	-	-	-	-	-	
	女	5	-	-	-	-	-	2	-	1	-	-	-	-	1	-	-	-	-	1	-	
肝疾患	総数	1	-	-	-	-	-	-	-	-	-	-	-	-	-	-	-	-	-	-	1	
	男	1	-	-	-	-	-	-	-	-	-	-	-	-	-	-	-	-	-	-	1	
	女	-	-	-	-	-	-	-	-	-	-	-	-	-	-	-	-	-	-	-	-	
腎不全	総数	2	-	-	-	-	-	-	-	-	-	-	-	-	-	-	-	-	-	-	2	
	男	1	-	-	-	-	-	-	-	-	-	-	-	-	-	-	-	-	-	-	1	
	女	1	-	-	-	-	-	-	-	-	-	-	-	-	-	-	-	-	-	-	1	
糖尿病	総数	2	-	-	-	-	-	-	-	-	-	-	-	-	-	-	-	-	-	1	1	
	男	2	-	-	-	-	-	-	-	-	-	-	-	-	-	-	-	-	-	1	1	
	女	-	-	-	-	-	-	-	-	-	-	-	-	-	-	-	-	-	-	-	-	
結核	総数	1	-	-	-	-	-	-	-	-	-	-	-	-	-	-	-	-	-	-	1	
	男	1	-	-	-	-	-	-	-	-	-	-	-	-	-	-	-	-	-	-	1	
	女	-	-	-	-	-	-	-	-	-	-	-	-	-	-	-	-	-	-	-	-	

* 総数には、年齢不詳が含まれている。

<輪之内町>

(平成29年)

		総数	0歳	1 ~ 4歳	5 ~ 9歳	10 ~ 14歳	15 ~ 19歳	20 ~ 24歳	25 ~ 29歳	30 ~ 34歳	35 ~ 39歳	40 ~ 44歳	45 ~ 49歳	50 ~ 54歳	55 ~ 59歳	60 ~ 64歳	65 ~ 69歳	70 ~ 74歳	75 ~ 79歳	80 ~ 84歳	85歳 以上	
総数	総数	102	-	-	-	-	-	-	-	-	1	-	2	5	3	4	4	3	4	16	60	
	男	46	-	-	-	-	-	-	-	-	-	-	-	4	3	3	2	1	2	7	24	
	女	56	-	-	-	-	-	-	-	-	1	-	2	1	-	1	2	2	2	9	36	
悪性新生物	総数	22	-	-	-	-	-	-	-	-	-	-	2	1	1	3	1	2	1	3	8	
	男	11	-	-	-	-	-	-	-	-	-	-	-	1	1	3	-	-	-	2	4	
	女	11	-	-	-	-	-	-	-	-	-	-	2	-	-	-	1	2	1	1	4	
脳血管疾患	総数	12	-	-	-	-	-	-	-	-	-	-	-	1	1	-	-	-	1	3	6	
	男	2	-	-	-	-	-	-	-	-	-	-	-	-	1	-	-	-	1	-	-	
	女	10	-	-	-	-	-	-	-	-	-	-	-	1	-	-	-	-	-	3	6	
	くも膜下出血(再掲)	総数	3	-	-	-	-	-	-	-	-	-	-	-	1	-	-	-	-	-	1	1
		女	3	-	-	-	-	-	-	-	-	-	-	-	1	-	-	-	-	-	1	1
	脳内出血(再掲)	総数	5	-	-	-	-	-	-	-	-	-	-	-	-	1	-	-	-	1	1	2
		女	3	-	-	-	-	-	-	-	-	-	-	-	-	1	-	-	-	1	-	2
	脳梗塞(再掲)	総数	4	-	-	-	-	-	-	-	-	-	-	-	-	-	-	-	-	-	1	3
		女	4	-	-	-	-	-	-	-	-	-	-	-	-	-	-	-	-	-	-	3
	心疾患	総数	15	-	-	-	-	-	-	-	-	-	-	-	1	-	-	-	-	-	2	12
男		8	-	-	-	-	-	-	-	-	-	-	-	1	-	-	-	-	-	1	6	
女		7	-	-	-	-	-	-	-	-	-	-	-	-	-	-	-	-	-	1	6	
急性心筋梗塞(再掲)		総数	-	-	-	-	-	-	-	-	-	-	-	-	-	-	-	-	-	-	-	-
		女	-	-	-	-	-	-	-	-	-	-	-	-	-	-	-	-	-	-	-	-
その他の虚血性心疾患(再掲)		総数	2	-	-	-	-	-	-	-	-	-	-	-	1	-	-	-	-	-	-	1
	女	1	-	-	-	-	-	-	-	-	-	-	-	1	-	-	-	-	-	-	-	
肺炎	総数	5	-	-	-	-	-	-	-	-	-	-	-	-	-	-	-	-	-	-	5	
	男	4	-	-	-	-	-	-	-	-	-	-	-	-	-	-	-	-	-	-	4	
	女	1	-	-	-	-	-	-	-	-	-	-	-	-	-	-	-	-	-	-	1	
不慮の事故	総数	5	-	-	-	-	-	-	-	-	-	-	-	1	-	-	-	-	-	1	3	
	男	3	-	-	-	-	-	-	-	-	-	-	-	1	-	-	-	-	-	1	1	
	女	2	-	-	-	-	-	-	-	-	-	-	-	-	-	-	-	-	-	-	2	
老衰	総数	8	-	-	-	-	-	-	-	-	-	-	-	-	-	-	-	-	-	-	8	
	男	1	-	-	-	-	-	-	-	-	-	-	-	-	-	-	-	-	-	-	1	
	女	7	-	-	-	-	-	-	-	-	-	-	-	-	-	-	-	-	-	-	7	
自殺	総数	1	-	-	-	-	-	-	-	-	-	-	-	-	-	1	-	-	-	-	-	
	男	-	-	-	-	-	-	-	-	-	-	-	-	-	-	-	-	-	-	-	-	
	女	1	-	-	-	-	-	-	-	-	-	-	-	-	-	1	-	-	-	-	-	
肝疾患	総数	1	-	-	-	-	-	-	-	-	-	-	-	-	-	-	1	-	-	-	-	
	男	1	-	-	-	-	-	-	-	-	-	-	-	-	-	-	1	-	-	-	-	
	女	-	-	-	-	-	-	-	-	-	-	-	-	-	-	-	-	-	-	-	-	
腎不全	総数	3	-	-	-	-	-	-	-	-	-	-	-	-	-	-	-	-	-	1	2	
	男	1	-	-	-	-	-	-	-	-	-	-	-	-	-	-	-	-	-	1	-	
	女	2	-	-	-	-	-	-	-	-	-	-	-	-	-	-	-	-	-	-	2	
糖尿病	総数	1	-	-	-	-	-	-	-	-	-	-	-	-	-	-	-	-	-	-	1	
	男	-	-	-	-	-	-	-	-	-	-	-	-	-	-	-	-	-	-	-	-	
	女	1	-	-	-	-	-	-	-	-	-	-	-	-	-	-	-	-	-	-	1	
結核	総数	-	-	-	-	-	-	-	-	-	-	-	-	-	-	-	-	-	-	-	-	
	男	-	-	-	-	-	-	-	-	-	-	-	-	-	-	-	-	-	-	-	-	
	女	-	-	-	-	-	-	-	-	-	-	-	-	-	-	-	-	-	-	-	-	

* 総数には、年齢不詳が含まれている。

<安八町>

(平成29年)

		総数	0歳	1 ~ 4歳	5 ~ 9歳	10 ~ 14歳	15 ~ 19歳	20 ~ 24歳	25 ~ 29歳	30 ~ 34歳	35 ~ 39歳	40 ~ 44歳	45 ~ 49歳	50 ~ 54歳	55 ~ 59歳	60 ~ 64歳	65 ~ 69歳	70 ~ 74歳	75 ~ 79歳	80 ~ 84歳	85歳 以上	
総数	総数	149	-	-	-	-	-	1	-	-	-	-	1	1	2	6	7	9	22	22	78	
	男	87	-	-	-	-	-	-	-	-	-	-	1	1	2	5	6	6	17	14	35	
	女	62	-	-	-	-	-	1	-	-	-	-	-	-	-	1	1	3	5	8	43	
悪性新生物	総数	36	-	-	-	-	-	-	-	-	-	-	-	-	1	2	3	3	8	8	11	
	男	25	-	-	-	-	-	-	-	-	-	-	-	-	1	1	2	2	8	5	6	
	女	11	-	-	-	-	-	-	-	-	-	-	-	-	-	1	1	1	-	3	5	
脳血管疾患	総数	12	-	-	-	-	-	-	-	-	-	-	-	-	-	-	-	1	1	1	9	
	男	4	-	-	-	-	-	-	-	-	-	-	-	-	-	-	-	-	-	1	3	
	女	8	-	-	-	-	-	-	-	-	-	-	-	-	-	-	-	1	1	-	6	
	くも膜下出血(再掲)	総数	-	-	-	-	-	-	-	-	-	-	-	-	-	-	-	-	-	-	-	-
		女	-	-	-	-	-	-	-	-	-	-	-	-	-	-	-	-	-	-	-	-
	脳内出血(再掲)	総数	4	-	-	-	-	-	-	-	-	-	-	-	-	-	-	-	-	1	-	3
		女	1	-	-	-	-	-	-	-	-	-	-	-	-	-	-	-	-	1	-	-
	脳梗塞(再掲)	総数	8	-	-	-	-	-	-	-	-	-	-	-	-	-	-	-	1	-	1	6
		女	7	-	-	-	-	-	-	-	-	-	-	-	-	-	-	-	1	-	1	-
	心疾患	総数	21	-	-	-	-	-	-	-	-	-	-	-	-	-	1	1	1	4	-	14
男		10	-	-	-	-	-	-	-	-	-	-	-	-	-	1	1	-	3	-	5	
女		11	-	-	-	-	-	-	-	-	-	-	-	-	-	-	-	1	1	-	9	
急性心筋梗塞(再掲)		総数	6	-	-	-	-	-	-	-	-	-	-	-	-	-	-	-	-	1	-	5
		女	4	-	-	-	-	-	-	-	-	-	-	-	-	-	-	-	-	-	-	4
その他の虚血性心疾患(再掲)		総数	3	-	-	-	-	-	-	-	-	-	-	-	-	-	1	1	-	-	-	1
	女	3	-	-	-	-	-	-	-	-	-	-	-	-	-	1	1	-	-	-	1	
肺炎	総数	10	-	-	-	-	-	-	-	-	-	-	-	-	-	-	-	1	-	1	8	
	男	5	-	-	-	-	-	-	-	-	-	-	-	-	-	-	-	1	-	1	3	
	女	5	-	-	-	-	-	-	-	-	-	-	-	-	-	-	-	-	-	-	5	
不慮の事故	総数	8	-	-	-	-	-	-	-	-	-	-	-	-	-	-	-	1	1	1	5	
	男	3	-	-	-	-	-	-	-	-	-	-	-	-	-	-	-	1	1	1	-	
	女	5	-	-	-	-	-	-	-	-	-	-	-	-	-	-	-	-	-	-	5	
老衰	総数	9	-	-	-	-	-	-	-	-	-	-	-	-	-	-	-	-	-	-	9	
	男	3	-	-	-	-	-	-	-	-	-	-	-	-	-	-	-	-	-	-	3	
	女	6	-	-	-	-	-	-	-	-	-	-	-	-	-	-	-	-	-	-	6	
自殺	総数	4	-	-	-	-	-	-	-	-	-	-	1	-	-	1	-	1	-	1	-	
	男	3	-	-	-	-	-	-	-	-	-	-	1	-	-	1	-	1	-	-	-	
	女	1	-	-	-	-	-	-	-	-	-	-	-	-	-	-	-	-	-	1	-	
肝疾患	総数	3	-	-	-	-	-	-	-	-	-	-	-	-	-	1	-	-	1	-	1	
	男	1	-	-	-	-	-	-	-	-	-	-	-	-	-	1	-	-	-	-	-	
	女	2	-	-	-	-	-	-	-	-	-	-	-	-	-	-	-	-	1	-	1	
腎不全	総数	-	-	-	-	-	-	-	-	-	-	-	-	-	-	-	-	-	-	-	-	
	男	-	-	-	-	-	-	-	-	-	-	-	-	-	-	-	-	-	-	-	-	
	女	-	-	-	-	-	-	-	-	-	-	-	-	-	-	-	-	-	-	-	-	
糖尿病	総数	-	-	-	-	-	-	-	-	-	-	-	-	-	-	-	-	-	-	-	-	
	男	-	-	-	-	-	-	-	-	-	-	-	-	-	-	-	-	-	-	-	-	
	女	-	-	-	-	-	-	-	-	-	-	-	-	-	-	-	-	-	-	-	-	
結核	総数	-	-	-	-	-	-	-	-	-	-	-	-	-	-	-	-	-	-	-	-	
	男	-	-	-	-	-	-	-	-	-	-	-	-	-	-	-	-	-	-	-	-	
	女	-	-	-	-	-	-	-	-	-	-	-	-	-	-	-	-	-	-	-	-	

* 総数には、年齢不詳が含まれている。

<揖斐センター管内>

(平成29年)

		総数	0歳	1 ~ 4歳	5 ~ 9歳	10 ~ 14歳	15 ~ 19歳	20 ~ 24歳	25 ~ 29歳	30 ~ 34歳	35 ~ 39歳	40 ~ 44歳	45 ~ 49歳	50 ~ 54歳	55 ~ 59歳	60 ~ 64歳	65 ~ 69歳	70 ~ 74歳	75 ~ 79歳	80 ~ 84歳	85歳 以上	
総 数	総数	813	3	-	-	-	1	1	1	-	-	6	7	14	20	27	49	66	92	130	396	
	男	437	3	-	-	-	1	-	1	-	-	4	4	8	17	21	32	46	63	76	161	
	女	376	-	-	-	-	-	1	-	-	-	2	3	6	3	6	17	20	29	54	235	
悪性新生物	総数	219	1	-	-	-	-	-	-	-	-	1	3	6	9	15	28	33	28	34	61	
	男	140	1	-	-	-	-	-	-	-	-	-	1	2	8	11	19	21	19	23	35	
	女	79	-	-	-	-	-	-	-	-	-	1	2	4	1	4	9	12	9	11	26	
脳血管疾患	総数	77	-	-	-	-	-	-	-	-	-	-	-	1	1	1	3	1	11	17	42	
	男	37	-	-	-	-	-	-	-	-	-	-	-	1	-	-	3	1	7	11	14	
	女	40	-	-	-	-	-	-	-	-	-	-	-	-	1	1	-	-	4	6	28	
	くも膜 下出血 (再掲)	総数	10	-	-	-	-	-	-	-	-	-	-	-	-	1	-	2	-	1	2	4
		男	3	-	-	-	-	-	-	-	-	-	-	-	-	-	-	2	-	-	-	1
		女	7	-	-	-	-	-	-	-	-	-	-	-	-	1	-	-	-	1	2	3
	脳内出血 (再掲)	総数	18	-	-	-	-	-	-	-	-	-	-	-	1	-	1	1	-	5	1	9
		男	8	-	-	-	-	-	-	-	-	-	-	-	1	-	-	1	-	3	1	2
		女	10	-	-	-	-	-	-	-	-	-	-	-	-	-	1	-	-	2	-	7
	脳梗塞 (再掲)	総数	48	-	-	-	-	-	-	-	-	-	-	-	-	-	-	-	1	5	14	28
		男	25	-	-	-	-	-	-	-	-	-	-	-	-	-	-	-	1	4	10	10
		女	23	-	-	-	-	-	-	-	-	-	-	-	-	-	-	-	-	1	4	18
心 疾 患	総数	109	-	-	-	-	-	-	-	-	-	2	-	1	2	5	5	9	10	14	61	
	男	51	-	-	-	-	-	-	-	-	-	1	-	1	2	4	3	6	6	6	22	
	女	58	-	-	-	-	-	-	-	-	-	1	-	-	-	1	2	3	4	8	39	
	急性心 筋梗塞 (再掲)	総数	24	-	-	-	-	-	-	-	-	1	-	-	1	1	3	1	4	5	8	
		男	17	-	-	-	-	-	-	-	-	1	-	-	1	1	3	1	3	3	4	
	その他の虚 血性心疾患 (再掲)	総数	7	-	-	-	-	-	-	-	-	-	-	-	-	-	1	-	-	1	1	4
		男	4	-	-	-	-	-	-	-	-	-	-	-	-	-	1	-	-	1	1	1
女	3	-	-	-	-	-	-	-	-	-	-	-	-	-	-	-	-	-	-	3		
肺 炎	総数	50	-	-	-	-	-	-	-	-	-	-	-	1	-	-	-	2	5	12	30	
	男	27	-	-	-	-	-	-	-	-	-	-	-	1	-	-	-	2	3	7	14	
	女	23	-	-	-	-	-	-	-	-	-	-	-	-	-	-	-	-	2	5	16	
不慮の事故	総数	30	-	-	-	-	-	-	-	-	-	-	-	-	1	-	1	2	4	7	15	
	男	21	-	-	-	-	-	-	-	-	-	-	-	-	1	-	1	2	4	5	8	
	女	9	-	-	-	-	-	-	-	-	-	-	-	-	-	-	-	-	-	2	7	
老 衰	総数	48	-	-	-	-	-	-	-	-	-	-	-	-	-	-	-	-	-	3	45	
	男	9	-	-	-	-	-	-	-	-	-	-	-	-	-	-	-	-	-	3	6	
	女	39	-	-	-	-	-	-	-	-	-	-	-	-	-	-	-	-	-	-	39	
自 殺	総数	7	-	-	-	-	1	-	-	-	-	1	2	-	1	-	-	1	-	1	-	
	男	5	-	-	-	-	1	-	-	-	-	1	1	-	1	-	-	-	-	1	-	
	女	2	-	-	-	-	-	-	-	-	-	-	1	-	-	-	-	1	-	-	-	
肝 疾 患	総数	10	-	-	-	-	-	-	-	-	-	1	-	1	1	-	1	1	-	1	4	
	男	7	-	-	-	-	-	-	-	-	-	1	-	1	1	-	-	1	-	1	2	
	女	3	-	-	-	-	-	-	-	-	-	-	-	-	-	-	1	-	-	-	2	
腎 不 全	総数	18	-	-	-	-	-	-	-	-	-	-	-	1	-	1	1	2	1	3	9	
	男	13	-	-	-	-	-	-	-	-	-	-	-	-	-	1	1	2	1	2	6	
	女	5	-	-	-	-	-	-	-	-	-	-	-	1	-	-	-	-	-	1	3	
糖 尿 病	総数	14	-	-	-	-	-	-	-	-	-	-	-	-	-	-	-	-	1	7	6	
	男	4	-	-	-	-	-	-	-	-	-	-	-	-	-	-	-	-	-	2	2	
	女	10	-	-	-	-	-	-	-	-	-	-	-	-	-	-	-	-	1	5	4	
結 核	総数	3	-	-	-	-	-	-	-	-	-	-	-	-	-	-	-	-	-	-	3	
	男	1	-	-	-	-	-	-	-	-	-	-	-	-	-	-	-	-	-	-	1	
	女	2	-	-	-	-	-	-	-	-	-	-	-	-	-	-	-	-	-	-	2	

* 総数には、年齢不詳が含まれている。

<揖斐川町>

(平成29年)

		総数	0歳	1 ~ 4歳	5 ~ 9歳	10 ~ 14歳	15 ~ 19歳	20 ~ 24歳	25 ~ 29歳	30 ~ 34歳	35 ~ 39歳	40 ~ 44歳	45 ~ 49歳	50 ~ 54歳	55 ~ 59歳	60 ~ 64歳	65 ~ 69歳	70 ~ 74歳	75 ~ 79歳	80 ~ 84歳	85歳 以上	
総 数	総数	365	-	-	-	-	-	-	-	-	-	1	3	5	6	13	23	24	43	55	192	
	男	192	-	-	-	-	-	-	-	-	-	1	2	4	5	12	14	20	27	35	72	
	女	173	-	-	-	-	-	-	-	-	-	-	1	1	1	1	9	4	16	20	120	
悪性新生物	総数	87	-	-	-	-	-	-	-	-	-	-	2	2	2	7	11	11	10	14	28	
	男	56	-	-	-	-	-	-	-	-	-	-	1	1	2	7	6	8	6	10	15	
	女	31	-	-	-	-	-	-	-	-	-	-	1	1	-	-	5	3	4	4	13	
脳血管疾患	総数	37	-	-	-	-	-	-	-	-	-	-	-	-	1	-	1	-	4	11	20	
	男	16	-	-	-	-	-	-	-	-	-	-	-	-	-	-	1	-	2	8	5	
	女	21	-	-	-	-	-	-	-	-	-	-	-	-	1	-	-	-	2	3	15	
	くも膜 下出血 (再掲)	総数	6	-	-	-	-	-	-	-	-	-	-	-	-	1	-	-	-	-	2	3
		女	6	-	-	-	-	-	-	-	-	-	-	-	-	1	-	-	-	-	2	3
	脳内出血 (再掲)	総数	11	-	-	-	-	-	-	-	-	-	-	-	-	-	-	1	-	3	1	6
		女	6	-	-	-	-	-	-	-	-	-	-	-	-	-	-	-	-	2	-	4
	脳梗塞 (再掲)	総数	20	-	-	-	-	-	-	-	-	-	-	-	-	-	-	-	-	1	8	11
		女	9	-	-	-	-	-	-	-	-	-	-	-	-	-	-	-	-	-	1	8
	心 疾 患	総数	53	-	-	-	-	-	-	-	-	-	1	-	-	2	3	2	4	7	5	29
男		27	-	-	-	-	-	-	-	-	-	1	-	-	2	2	2	3	5	2	10	
女		26	-	-	-	-	-	-	-	-	-	-	-	-	-	1	-	1	2	3	19	
急性心 筋梗塞 (再掲)		総数	16	-	-	-	-	-	-	-	-	1	-	-	1	1	2	1	4	1	5	
		女	3	-	-	-	-	-	-	-	-	-	-	-	-	-	-	-	-	1	-	2
その他の虚 血性心疾患 (再掲)		総数	4	-	-	-	-	-	-	-	-	-	-	-	-	-	-	-	-	1	-	3
	女	2	-	-	-	-	-	-	-	-	-	-	-	-	-	-	-	-	-	-	2	
肺 炎	総数	23	-	-	-	-	-	-	-	-	-	-	-	-	-	-	-	1	2	5	15	
	男	13	-	-	-	-	-	-	-	-	-	-	-	-	-	-	-	1	1	4	7	
	女	10	-	-	-	-	-	-	-	-	-	-	-	-	-	-	-	-	1	1	8	
不慮の事故	総数	16	-	-	-	-	-	-	-	-	-	-	-	-	1	-	-	1	2	2	10	
	男	10	-	-	-	-	-	-	-	-	-	-	-	-	1	-	-	1	2	2	4	
	女	6	-	-	-	-	-	-	-	-	-	-	-	-	-	-	-	-	-	-	6	
老 衰	総数	23	-	-	-	-	-	-	-	-	-	-	-	-	-	-	-	-	-	2	21	
	男	5	-	-	-	-	-	-	-	-	-	-	-	-	-	-	-	-	-	2	3	
	女	18	-	-	-	-	-	-	-	-	-	-	-	-	-	-	-	-	-	-	18	
自 殺	総数	-	-	-	-	-	-	-	-	-	-	-	-	-	-	-	-	-	-	-	-	
	男	-	-	-	-	-	-	-	-	-	-	-	-	-	-	-	-	-	-	-	-	
	女	-	-	-	-	-	-	-	-	-	-	-	-	-	-	-	-	-	-	-	-	
肝 疾 患	総数	2	-	-	-	-	-	-	-	-	-	-	-	1	-	-	1	-	-	-	-	
	男	1	-	-	-	-	-	-	-	-	-	-	-	1	-	-	-	-	-	-	-	
	女	1	-	-	-	-	-	-	-	-	-	-	-	-	-	-	1	-	-	-	-	
腎 不 全	総数	8	-	-	-	-	-	-	-	-	-	-	-	-	-	-	1	1	-	1	5	
	男	8	-	-	-	-	-	-	-	-	-	-	-	-	-	-	1	1	-	1	5	
	女	-	-	-	-	-	-	-	-	-	-	-	-	-	-	-	-	-	-	-	-	
糖 尿 病	総数	8	-	-	-	-	-	-	-	-	-	-	-	-	-	-	-	-	1	3	4	
	男	2	-	-	-	-	-	-	-	-	-	-	-	-	-	-	-	-	-	1	1	
	女	6	-	-	-	-	-	-	-	-	-	-	-	-	-	-	-	-	1	2	3	
結 核	総数	-	-	-	-	-	-	-	-	-	-	-	-	-	-	-	-	-	-	-	-	
	男	-	-	-	-	-	-	-	-	-	-	-	-	-	-	-	-	-	-	-	-	
	女	-	-	-	-	-	-	-	-	-	-	-	-	-	-	-	-	-	-	-	-	

* 総数には、年齢不詳が含まれている。

<大野町>

(平成29年)

		総数	0歳	1 ~ 4歳	5 ~ 9歳	10 ~ 14歳	15 ~ 19歳	20 ~ 24歳	25 ~ 29歳	30 ~ 34歳	35 ~ 39歳	40 ~ 44歳	45 ~ 49歳	50 ~ 54歳	55 ~ 59歳	60 ~ 64歳	65 ~ 69歳	70 ~ 74歳	75 ~ 79歳	80 ~ 84歳	85歳 以上	
総 数	総数	213	2	-	-	-	1	1	-	-	-	3	1	4	5	7	17	20	22	35	95	
	男	110	2	-	-	-	1	-	-	-	-	2	-	2	3	3	12	11	17	18	39	
	女	103	-	-	-	-	-	1	-	-	-	1	1	2	2	4	5	9	5	17	56	
悪性新生物	総数	69	1	-	-	-	-	-	-	-	-	-	-	1	3	5	12	14	8	9	16	
	男	39	1	-	-	-	-	-	-	-	-	-	-	-	2	2	9	8	5	5	7	
	女	30	-	-	-	-	-	-	-	-	-	-	-	1	1	3	3	6	3	4	9	
脳血管疾患	総数	21	-	-	-	-	-	-	-	-	-	-	-	1	-	1	1	1	4	2	11	
	男	14	-	-	-	-	-	-	-	-	-	-	-	1	-	-	1	1	4	2	5	
	女	7	-	-	-	-	-	-	-	-	-	-	-	-	-	1	-	-	-	-	6	
	くも膜 下出血 (再掲)	総数	2	-	-	-	-	-	-	-	-	-	-	-	-	-	-	1	-	-	-	1
		男	2	-	-	-	-	-	-	-	-	-	-	-	-	-	-	1	-	-	-	1
	女	-	-	-	-	-	-	-	-	-	-	-	-	-	-	-	-	-	-	-	-	
	脳内出血 (再掲)	総数	5	-	-	-	-	-	-	-	-	-	-	-	1	-	1	-	-	2	-	1
		男	3	-	-	-	-	-	-	-	-	-	-	-	1	-	-	-	-	2	-	-
	女	2	-	-	-	-	-	-	-	-	-	-	-	-	-	1	-	-	-	-	1	
	脳梗塞 (再掲)	総数	14	-	-	-	-	-	-	-	-	-	-	-	-	-	-	-	1	2	2	9
男		9	-	-	-	-	-	-	-	-	-	-	-	-	-	-	-	1	2	2	4	
女	5	-	-	-	-	-	-	-	-	-	-	-	-	-	-	-	-	-	-	5		
心 疾 患	総数	23	-	-	-	-	-	-	-	-	-	1	-	-	-	-	2	-	1	4	15	
	男	9	-	-	-	-	-	-	-	-	-	-	-	-	-	-	1	-	-	2	6	
	女	14	-	-	-	-	-	-	-	-	-	1	-	-	-	-	1	-	1	2	9	
	急性心 筋梗塞 (再掲)	総数	6	-	-	-	-	-	-	-	-	-	-	-	-	-	-	1	-	-	3	2
		男	2	-	-	-	-	-	-	-	-	-	-	-	-	-	-	1	-	-	1	-
	女	4	-	-	-	-	-	-	-	-	-	-	-	-	-	-	-	-	-	2	2	
その他の虚 血性心疾患 (再掲)	総数	2	-	-	-	-	-	-	-	-	-	-	-	-	-	-	-	-	-	1	1	
	男	1	-	-	-	-	-	-	-	-	-	-	-	-	-	-	-	-	-	1	-	
女	1	-	-	-	-	-	-	-	-	-	-	-	-	-	-	-	-	-	-	1		
肺 炎	総数	13	-	-	-	-	-	-	-	-	-	-	-	1	-	-	-	-	-	-	3	9
	男	6	-	-	-	-	-	-	-	-	-	-	-	1	-	-	-	-	-	-	1	4
	女	7	-	-	-	-	-	-	-	-	-	-	-	-	-	-	-	-	-	2	5	
不慮の事故	総数	8	-	-	-	-	-	-	-	-	-	-	-	-	-	-	-	1	1	4	2	
	男	6	-	-	-	-	-	-	-	-	-	-	-	-	-	-	-	1	1	2	2	
	女	2	-	-	-	-	-	-	-	-	-	-	-	-	-	-	-	-	-	2	-	
老 衰	総数	11	-	-	-	-	-	-	-	-	-	-	-	-	-	-	-	-	-	-	11	
	男	1	-	-	-	-	-	-	-	-	-	-	-	-	-	-	-	-	-	-	1	
	女	10	-	-	-	-	-	-	-	-	-	-	-	-	-	-	-	-	-	-	10	
自 殺	総数	5	-	-	-	-	1	-	-	-	-	1	1	-	-	-	-	1	-	1	-	
	男	3	-	-	-	-	1	-	-	-	-	1	-	-	-	-	-	-	-	1	-	
	女	2	-	-	-	-	-	-	-	-	-	-	1	-	-	-	-	1	-	-	-	
肝 疾 患	総数	-	-	-	-	-	-	-	-	-	-	-	-	-	-	-	-	-	-	-	-	
	男	-	-	-	-	-	-	-	-	-	-	-	-	-	-	-	-	-	-	-	-	
	女	-	-	-	-	-	-	-	-	-	-	-	-	-	-	-	-	-	-	-	-	
腎 不 全	総数	5	-	-	-	-	-	-	-	-	-	-	-	1	-	-	-	1	1	-	2	
	男	3	-	-	-	-	-	-	-	-	-	-	-	-	-	-	-	1	1	-	1	
	女	2	-	-	-	-	-	-	-	-	-	-	-	1	-	-	-	-	-	-	1	
糖 尿 病	総数	5	-	-	-	-	-	-	-	-	-	-	-	-	-	-	-	-	-	3	2	
	男	2	-	-	-	-	-	-	-	-	-	-	-	-	-	-	-	-	-	1	1	
	女	3	-	-	-	-	-	-	-	-	-	-	-	-	-	-	-	-	-	2	1	
結 核	総数	1	-	-	-	-	-	-	-	-	-	-	-	-	-	-	-	-	-	-	1	
	男	-	-	-	-	-	-	-	-	-	-	-	-	-	-	-	-	-	-	-	-	
	女	1	-	-	-	-	-	-	-	-	-	-	-	-	-	-	-	-	-	-	1	

* 総数には、年齢不詳が含まれている。

		総数	0歳	1 ~ 4歳	5 ~ 9歳	10 ~ 14歳	15 ~ 19歳	20 ~ 24歳	25 ~ 29歳	30 ~ 34歳	35 ~ 39歳	40 ~ 44歳	45 ~ 49歳	50 ~ 54歳	55 ~ 59歳	60 ~ 64歳	65 ~ 69歳	70 ~ 74歳	75 ~ 79歳	80 ~ 84歳	85歳 以上	
総 数	総数	235	1	-	-	-	-	-	1	-	-	2	3	5	9	7	9	22	27	40	109	
	男	135	1	-	-	-	-	-	1	-	-	1	2	2	9	6	6	15	19	23	50	
	女	100	-	-	-	-	-	-	-	-	-	1	1	3	-	1	3	7	8	17	59	
悪性新生物	総数	63	-	-	-	-	-	-	-	-	1	1	3	4	3	5	8	10	11	17		
	男	45	-	-	-	-	-	-	-	-	-	-	1	4	2	4	5	8	8	13		
	女	18	-	-	-	-	-	-	-	-	1	1	2	-	1	1	3	2	3	4		
脳血管疾患	総数	19	-	-	-	-	-	-	-	-	-	-	-	-	-	-	1	-	3	4	11	
	男	7	-	-	-	-	-	-	-	-	-	-	-	-	-	-	1	-	1	1	4	
	女	12	-	-	-	-	-	-	-	-	-	-	-	-	-	-	-	-	2	3	7	
	くも膜 下出血 (再掲)	総数	2	-	-	-	-	-	-	-	-	-	-	-	-	-	-	1	-	1	-	-
		男	1	-	-	-	-	-	-	-	-	-	-	-	-	-	-	1	-	-	-	-
	女	1	-	-	-	-	-	-	-	-	-	-	-	-	-	-	-	-	1	-	-	
	脳内出血 (再掲)	総数	2	-	-	-	-	-	-	-	-	-	-	-	-	-	-	-	-	-	-	2
		男	-	-	-	-	-	-	-	-	-	-	-	-	-	-	-	-	-	-	-	-
	女	2	-	-	-	-	-	-	-	-	-	-	-	-	-	-	-	-	-	-	2	
	脳梗塞 (再掲)	総数	14	-	-	-	-	-	-	-	-	-	-	-	-	-	-	-	-	2	4	8
男		5	-	-	-	-	-	-	-	-	-	-	-	-	-	-	-	-	1	1	3	
女		9	-	-	-	-	-	-	-	-	-	-	-	-	-	-	-	-	1	3	5	
心 疾 患	総数	33	-	-	-	-	-	-	-	-	-	-	-	1	-	2	1	5	2	5	17	
	男	15	-	-	-	-	-	-	-	-	-	-	-	1	-	2	-	3	1	2	6	
	女	18	-	-	-	-	-	-	-	-	-	-	-	-	-	-	1	2	1	3	11	
	急性心 筋梗塞 (再掲)	総数	2	-	-	-	-	-	-	-	-	-	-	-	-	-	-	-	-	-	1	1
		男	2	-	-	-	-	-	-	-	-	-	-	-	-	-	-	-	-	-	1	1
	女	-	-	-	-	-	-	-	-	-	-	-	-	-	-	-	-	-	-	-	-	
	その他の虚 血性心疾患 (再掲)	総数	1	-	-	-	-	-	-	-	-	-	-	-	-	-	1	-	-	-	-	-
男		1	-	-	-	-	-	-	-	-	-	-	-	-	-	1	-	-	-	-	-	
女	-	-	-	-	-	-	-	-	-	-	-	-	-	-	-	-	-	-	-	-		
肺 炎	総数	14	-	-	-	-	-	-	-	-	-	-	-	-	-	-	-	1	3	4	6	
	男	8	-	-	-	-	-	-	-	-	-	-	-	-	-	-	-	1	2	2	3	
	女	6	-	-	-	-	-	-	-	-	-	-	-	-	-	-	-	-	1	2	3	
不慮の事故	総数	6	-	-	-	-	-	-	-	-	-	-	-	-	-	-	1	-	1	1	3	
	男	5	-	-	-	-	-	-	-	-	-	-	-	-	-	-	1	-	1	1	2	
	女	1	-	-	-	-	-	-	-	-	-	-	-	-	-	-	-	-	-	-	1	
老 衰	総数	14	-	-	-	-	-	-	-	-	-	-	-	-	-	-	-	-	-	1	13	
	男	3	-	-	-	-	-	-	-	-	-	-	-	-	-	-	-	-	-	1	2	
	女	11	-	-	-	-	-	-	-	-	-	-	-	-	-	-	-	-	-	-	11	
自 殺	総数	2	-	-	-	-	-	-	-	-	-	1	-	1	-	-	-	-	-	-	-	
	男	2	-	-	-	-	-	-	-	-	-	1	-	1	-	-	-	-	-	-	-	
	女	-	-	-	-	-	-	-	-	-	-	-	-	-	-	-	-	-	-	-	-	
肝 疾 患	総数	8	-	-	-	-	-	-	-	-	1	-	-	1	-	-	1	-	1	1	4	
	男	6	-	-	-	-	-	-	-	-	1	-	-	1	-	-	1	-	1	1	2	
	女	2	-	-	-	-	-	-	-	-	-	-	-	-	-	-	-	-	-	-	2	
腎 不 全	総数	5	-	-	-	-	-	-	-	-	-	-	-	-	-	1	-	-	-	2	2	
	男	2	-	-	-	-	-	-	-	-	-	-	-	-	-	1	-	-	-	1	-	
	女	3	-	-	-	-	-	-	-	-	-	-	-	-	-	-	-	-	-	1	2	
糖 尿 病	総数	1	-	-	-	-	-	-	-	-	-	-	-	-	-	-	-	-	-	1	-	
	男	-	-	-	-	-	-	-	-	-	-	-	-	-	-	-	-	-	-	-	-	
	女	1	-	-	-	-	-	-	-	-	-	-	-	-	-	-	-	-	-	1	-	
結 核	総数	2	-	-	-	-	-	-	-	-	-	-	-	-	-	-	-	-	-	-	2	
	男	1	-	-	-	-	-	-	-	-	-	-	-	-	-	-	-	-	-	-	1	
	女	1	-	-	-	-	-	-	-	-	-	-	-	-	-	-	-	-	-	-	1	

* 総数には、年齢不詳が含まれている。

工 部位別悪性新生物死亡数(T2-10)

(平成29年)

		悪性 新生物 (総数)	食 道	胃	結 腸	直腸・ S状 結腸	肝・ 肝内 胆管	膵	気管、 気管支 及び肺	前立腺	乳 房	子 宮	卵 巢	白血病	その他
全 国	総数	373,334	11,568	45,226	35,349	15,332	27,114	34,224	74,120	12,013	14,384	6,611	4,745	8,570	84,078
	男	220,398	9,580	29,745	17,564	9,770	17,822	17,401	53,002	12,013	99	・	・	5,215	48,187
	女	152,936	1,988	15,481	17,785	5,562	9,292	16,823	21,118	・	14,285	6,611	4,745	3,355	35,891
岐 阜 県	総数	6,117	155	835	591	247	405	548	1,191	176	206	137	85	145	1,396
	男	3,564	126	553	293	144	255	259	858	176	1	・	・	85	814
	女	2,553	29	282	298	103	150	289	333	・	205	137	85	60	582
管 内	総数	1,155	22	162	145	38	76	96	232	34	34	22	17	24	253
	男	677	19	110	66	18	46	46	185	34	・	・	・	11	142
	女	478	3	52	79	20	30	50	47	・	34	22	17	13	111
小 計	総数	936	16	128	129	30	60	72	188	25	32	19	12	20	205
	男	537	14	86	62	12	35	33	149	25	・	・	・	8	113
	女	399	2	42	67	18	25	39	39	・	32	19	12	12	92
大 垣 市	総数	479	4	63	71	16	29	34	113	12	20	8	4	10	95
	男	276	3	44	36	5	18	15	87	12	・	・	・	2	54
	女	203	1	19	35	11	11	19	26	・	20	8	4	8	41
海 津 市	総数	119	1	11	14	2	14	13	13	4	4	4	5	2	32
	男	63	1	9	4	2	8	6	12	4	・	・	・	2	15
	女	56	・	2	10	・	6	7	1	・	4	4	5	・	17
養 老 町	総数	117	4	13	19	4	8	10	26	5	・	3	・	4	21
	男	66	4	7	8	1	4	4	21	5	・	・	・	2	10
	女	51	・	6	11	3	4	6	5	・	・	3	・	2	11
垂 井 町	総数	79	3	11	7	4	4	6	15	・	5	1	1	1	21
	男	39	3	6	4	1	・	3	12	・	・	・	・	・	10
	女	40	・	5	3	3	4	3	3	・	5	1	1	1	11
関ヶ原町	総数	28	・	5	7	・	・	2	5	・	1	1	・	・	7
	男	21	・	5	4	・	・	1	4	・	・	・	・	・	7
	女	7	・	・	3	・	・	1	1	・	1	1	・	・	・
神 戸 町	総数	56	3	13	9	3	3	4	4	3	1	2	1	1	9
	男	36	2	8	5	3	3	2	4	3	・	・	・	1	5
	女	20	1	5	4	・	・	2	・	・	1	2	1	・	4
輪之内町	総数	22	1	2	・	1	・	・	5	・	1	・	1	1	10
	男	11	1	1	・	・	・	・	3	・	・	・	・	・	6
	女	11	・	1	・	1	・	・	2	・	1	・	1	1	4
安 八 町	総数	36	・	10	2	・	2	3	7	1	・	・	・	1	10
	男	25	・	6	1	・	2	2	6	1	・	・	・	1	6
	女	11	・	4	1	・	・	1	1	・	・	・	・	・	4
小 計	総数	219	6	34	16	8	16	24	44	9	2	3	5	4	48
	男	140	5	24	4	6	11	13	36	9	・	・	・	3	29
	女	79	1	10	12	2	5	11	8	・	2	3	5	1	19
揖斐川町	総数	87	2	8	9	4	9	7	24	3	1	1	3	2	14
	男	56	2	7	1	3	5	4	21	3	・	・	・	2	8
	女	31	・	1	8	1	4	3	3	・	1	1	3	・	6
大 野 町	総数	69	3	14	3	1	3	8	14	2	・	2	1	2	16
	男	39	2	9	1	1	2	3	9	2	・	・	・	1	9
	女	30	1	5	2	・	1	5	5	・	・	2	1	1	7
池 田 町	総数	63	1	12	4	3	4	9	6	4	1	・	1	・	18
	男	45	1	8	2	2	4	6	6	4	・	・	・	・	12
	女	18	・	4	2	1	・	3	・	・	1	・	1	・	6

部位別悪性新生物死亡数 市町村別・年齢階級別 (O2-10)
 <養老町>

(平成29年)

部位	性別	総数	0歳	1~4歳	5~9歳	10~14歳	15~19歳	20~24歳	25~29歳	30~34歳	35~39歳	40~44歳	45~49歳	50~54歳	55~59歳	60~64歳	65~69歳	70~74歳	75~79歳	80~84歳	85歳以上	
			悪性新生物(総数)	総数	117	-	-	-	-	-	1	-	-	2	3	-	5	6	13	10	20	21
内臓	食道	総数	4	-	-	-	-	1	-	-	-	-	1	-	-	-	1	-	-	1	-	
	男	4	-	-	-	-	1	-	-	-	-	-	1	-	-	-	1	-	-	1	-	
	女	-	-	-	-	-	-	-	-	-	-	-	-	-	-	-	-	-	-	-	-	
	胃	総数	13	-	-	-	-	-	-	-	2	-	-	-	-	-	3	1	2	1	4	
		男	7	-	-	-	-	-	-	-	1	-	-	-	-	-	2	-	2	-	2	
	女	6	-	-	-	-	-	-	-	-	1	-	-	-	-	1	1	-	1	2		
	結腸	総数	19	-	-	-	-	-	-	-	-	-	-	-	1	2	1	1	2	4	8	
		男	8	-	-	-	-	-	-	-	-	-	-	-	-	2	-	-	2	4	4	
	女	11	-	-	-	-	-	-	-	-	-	-	-	-	1	1	1	2	2	4		
	直腸・S状結腸	総数	4	-	-	-	-	-	-	-	-	-	-	-	-	-	-	-	-	-	1	3
		男	1	-	-	-	-	-	-	-	-	-	-	-	-	-	-	-	-	-	-	1
	女	3	-	-	-	-	-	-	-	-	-	-	-	-	-	-	-	-	-	-	1	2
	肝・肝内胆管	総数	8	-	-	-	-	-	-	-	-	-	-	-	1	1	-	-	2	1	3	
		男	4	-	-	-	-	-	-	-	-	-	-	-	-	-	-	-	1	1	1	
	女	4	-	-	-	-	-	-	-	-	-	-	-	-	1	-	-	-	1	2		
	膵	総数	10	-	-	-	-	-	-	-	-	-	-	-	1	-	2	1	2	2	2	
		男	4	-	-	-	-	-	-	-	-	-	-	-	-	-	2	-	1	-	1	
	女	6	-	-	-	-	-	-	-	-	-	-	-	-	1	-	-	1	1	2		
	気管、気管支及び肺	総数	26	-	-	-	-	-	-	-	-	-	-	1	-	1	3	2	4	5	5	5
		男	21	-	-	-	-	-	-	-	-	-	-	1	-	1	3	2	4	2	5	3
	女	5	-	-	-	-	-	-	-	-	-	-	-	-	-	-	-	-	3	2	2	
	前立腺	男	5	-	-	-	-	-	-	-	-	-	-	-	-	-	-	1	1	-	2	1
	乳房	総数	-	-	-	-	-	-	-	-	-	-	-	-	-	-	-	-	-	-	-	-
男		-	-	-	-	-	-	-	-	-	-	-	-	-	-	-	-	-	-	-	-	
女	-	-	-	-	-	-	-	-	-	-	-	-	-	-	-	-	-	-	-	-		
子宮	女	3	-	-	-	-	-	-	-	-	-	-	-	-	-	-	-	-	2	1	-	
卵巣	女	-	-	-	-	-	-	-	-	-	-	-	-	-	-	-	-	-	-	-	-	
白血病	総数	4	-	-	-	-	-	-	-	-	-	-	-	-	1	-	-	-	-	1	2	
	男	2	-	-	-	-	-	-	-	-	-	-	-	-	1	-	-	-	-	1	-	
女	2	-	-	-	-	-	-	-	-	-	-	-	-	-	-	-	-	-	-	2		
その他	総数	21	-	-	-	-	-	-	-	-	-	-	1	-	-	-	3	2	5	2	8	
	男	10	-	-	-	-	-	-	-	-	-	-	1	-	-	-	3	1	2	1	2	
女	11	-	-	-	-	-	-	-	-	-	-	-	-	-	-	-	1	3	1	6		

<垂井町>

(平成29年)

部位	性別	総数	0歳	1~4歳	5~9歳	10~14歳	15~19歳	20~24歳	25~29歳	30~34歳	35~39歳	40~44歳	45~49歳	50~54歳	55~59歳	60~64歳	65~69歳	70~74歳	75~79歳	80~84歳	85歳以上	
			悪性新生物(総数)	総数	79	-	-	-	-	-	-	-	2	1	2	1	1	2	8	12	15	13
内臓	食道	総数	3	-	-	-	-	-	-	-	-	-	-	-	-	-	1	1	1	-	-	
	男	3	-	-	-	-	-	-	-	-	-	-	-	-	-	-	1	1	1	-	-	
	女	-	-	-	-	-	-	-	-	-	-	-	-	-	-	-	-	-	-	-	-	
	胃	総数	11	-	-	-	-	-	-	-	-	-	-	-	1	-	1	1	3	1	4	
		男	6	-	-	-	-	-	-	-	-	-	-	-	-	1	-	1	2	1	-	
	女	5	-	-	-	-	-	-	-	-	-	-	-	-	-	-	-	1	-	4		
	結腸	総数	7	-	-	-	-	-	-	-	-	-	-	1	-	-	-	1	2	1	1	
		男	4	-	-	-	-	-	-	-	-	-	-	1	-	-	-	-	2	-	1	
	女	3	-	-	-	-	-	-	-	-	-	-	-	-	-	-	1	1	-	-		
	直腸・S状結腸	総数	4	-	-	-	-	-	-	-	-	-	-	-	-	-	-	1	1	1	-	
		男	1	-	-	-	-	-	-	-	-	-	-	-	-	-	-	-	-	1	-	
	女	3	-	-	-	-	-	-	-	-	-	-	-	-	-	-	1	1	-	-		
	肝・肝内胆管	総数	4	-	-	-	-	-	-	-	-	-	-	-	-	-	-	-	-	-	1	3
		男	-	-	-	-	-	-	-	-	-	-	-	-	-	-	-	-	-	-	-	
	女	4	-	-	-	-	-	-	-	-	-	-	-	-	-	-	-	-	-	-	3	
	膵	総数	6	-	-	-	-	-	-	-	-	-	-	-	-	-	-	2	1	1	-	2
		男	3	-	-	-	-	-	-	-	-	-	-	-	-	-	-	1	1	-	-	1
	女	3	-	-	-	-	-	-	-	-	-	-	-	-	-	-	-	-	-	1	1	
	気管、気管支及び肺	総数	15	-	-	-	-	-	-	-	-	-	-	-	-	-	1	1	3	4	2	4
		男	12	-	-	-	-	-	-	-	-	-	-	-	-	-	-	1	3	4	1	3
	女	3	-	-	-	-	-	-	-	-	-	-	-	-	-	-	-	-	-	-	1	1
	前立腺	男	-	-	-	-	-	-	-	-	-	-	-	-	-	-	-	-	-	-	-	-
	乳房	総数	5	-	-	-	-	-	-	-	1	-	1	1	-	-	-	-	-	-	2	-
男		-	-	-	-	-	-	-	-	-	-	-	-	-	-	-	-	-	-	-		
女	5	-	-	-	-	-	-	-	-	1	-	1	1	-	-	-	-	-	-	2		
子宮	女	1	-	-	-	-	-	-	-	-	-	-	-	-	-	-	-	-	-	-	1	
卵巣	女	1	-	-	-	-	-	-	-	-	-	-	-	-	-	-	-	1	-	-	-	
白血病	総数	1	-	-	-	-	-	-	-	-	-	-	-	-	-	-	-	-	-	1	-	
	男	-	-	-	-	-	-	-	-	-	-	-	-	-	-	-	-	-	-	-		
女	1	-	-	-	-	-	-	-	-	-	-	-	-	-	-	-	-	-	-	1		
その他	総数	21	-	-	-	-	-	-	-	-	1	-	-	-	-	1	1	2	4	5	7	
	男	10	-	-	-	-	-	-	-	-	1	-	-	-	-	-	1	1	-	4	2	
女	11	-	-	-	-	-	-	-	-	-	-	-	-	-	-	-	1	3	3	6		

部位別悪性新生物死亡数 市町村別・年齢階級別 (O2-10)
 <関ヶ原町>

(平成29年)

		総数	0歳	1 ~ 4歳	5 ~ 9歳	10 ~ 14歳	15 ~ 19歳	20 ~ 24歳	25 ~ 29歳	30 ~ 34歳	35 ~ 39歳	40 ~ 44歳	45 ~ 49歳	50 ~ 54歳	55 ~ 59歳	60 ~ 64歳	65 ~ 69歳	70 ~ 74歳	75 ~ 79歳	80 ~ 84歳	85歳 以上
悪性 新生物 (総数)	総数	28	-	-	-	-	-	-	-	-	-	-	-	-	-	3	2	3	2	8	10
	男	21	-	-	-	-	-	-	-	-	-	-	-	-	-	3	1	3	-	7	7
	女	7	-	-	-	-	-	-	-	-	-	-	-	-	-	-	1	-	2	1	3
内	食道	総数	-	-	-	-	-	-	-	-	-	-	-	-	-	-	-	-	-	-	-
	胃	総数	5	-	-	-	-	-	-	-	-	-	-	-	-	1	-	-	-	3	1
内	結腸	総数	7	-	-	-	-	-	-	-	-	-	-	-	-	1	-	-	-	2	4
	直腸・ S状 結腸	総数	-	-	-	-	-	-	-	-	-	-	-	-	-	-	-	-	-	-	-
内	肝・ 肝内 胆管	総数	-	-	-	-	-	-	-	-	-	-	-	-	-	-	-	-	-	-	-
	膵	総数	2	-	-	-	-	-	-	-	-	-	-	-	-	-	1	-	-	1	-
内	気管、 気管支 及び肺	総数	5	-	-	-	-	-	-	-	-	-	-	-	-	-	1	-	-	-	4
	前立腺	総数	-	-	-	-	-	-	-	-	-	-	-	-	-	-	-	-	-	-	-
内	乳房	総数	1	-	-	-	-	-	-	-	-	-	-	-	-	-	-	-	1	-	-
	子宮 卵巣	総数	1	-	-	-	-	-	-	-	-	-	-	-	-	-	-	-	1	-	-
内	白血病	総数	-	-	-	-	-	-	-	-	-	-	-	-	-	-	-	-	-	-	-
	その他	総数	7	-	-	-	-	-	-	-	-	-	-	-	-	1	-	3	-	2	1
内	その他	男	7	-	-	-	-	-	-	-	-	-	-	-	-	1	-	3	-	2	1
	女	-	-	-	-	-	-	-	-	-	-	-	-	-	-	-	-	-	-	-	-

<神戸町>

(平成29年)

		総数	0歳	1 ~ 4歳	5 ~ 9歳	10 ~ 14歳	15 ~ 19歳	20 ~ 24歳	25 ~ 29歳	30 ~ 34歳	35 ~ 39歳	40 ~ 44歳	45 ~ 49歳	50 ~ 54歳	55 ~ 59歳	60 ~ 64歳	65 ~ 69歳	70 ~ 74歳	75 ~ 79歳	80 ~ 84歳	85歳 以上
悪性 新生物 (総数)	総数	56	-	-	-	-	-	-	-	1	1	-	2	2	1	-	4	13	8	10	14
	男	36	-	-	-	-	-	-	-	1	1	-	1	1	1	-	3	10	5	6	8
	女	20	-	-	-	-	-	-	-	-	1	-	1	1	-	-	1	3	3	4	6
内	食道	総数	3	-	-	-	-	-	-	1	-	-	-	-	-	-	-	-	-	-	2
	胃	総数	13	-	-	-	-	-	-	-	-	-	1	1	-	-	1	3	-	3	4
内	結腸	総数	9	-	-	-	-	-	-	-	-	-	-	-	-	-	3	2	-	-	4
	直腸・ S状 結腸	総数	3	-	-	-	-	-	-	-	-	-	-	1	-	-	-	-	1	1	-
内	肝・ 肝内 胆管	総数	3	-	-	-	-	-	-	-	-	-	-	-	-	-	-	-	-	1	2
	膵	総数	4	-	-	-	-	-	-	-	-	-	1	-	-	-	-	-	2	1	-
内	気管、 気管支 及び肺	総数	4	-	-	-	-	-	-	-	-	-	-	-	-	-	-	1	1	-	2
	前立腺	総数	3	-	-	-	-	-	-	-	-	-	-	-	-	-	-	2	1	-	-
内	乳房	総数	1	-	-	-	-	-	-	-	-	-	-	-	-	-	-	-	1	-	-
	子宮 卵巣	総数	1	-	-	-	-	-	-	-	-	-	-	-	-	-	-	-	-	1	-
内	白血病	総数	1	-	-	-	-	-	-	-	-	-	-	-	1	-	-	-	-	-	-
	その他	総数	9	-	-	-	-	-	-	-	-	-	-	-	-	-	-	-	5	-	2
内	その他	男	5	-	-	-	-	-	-	-	-	-	-	-	-	-	-	3	-	2	-
	女	4	-	-	-	-	-	-	-	-	-	-	-	-	-	-	-	2	-	-	2

部位別悪性新生物死亡数 市町村別・年齢階級別 (O2-10)
 <揖斐川町>

(平成29年)

		総数	0歳	1 ~ 4歳	5 ~ 9歳	10 ~ 14歳	15 ~ 19歳	20 ~ 24歳	25 ~ 29歳	30 ~ 34歳	35 ~ 39歳	40 ~ 44歳	45 ~ 49歳	50 ~ 54歳	55 ~ 59歳	60 ~ 64歳	65 ~ 69歳	70 ~ 74歳	75 ~ 79歳	80 ~ 84歳	85歳 以上
悪性 新生物 (総数)	総数	87	-	-	-	-	-	-	-	-	-	-	2	2	2	7	11	11	10	14	28
	男	56	-	-	-	-	-	-	-	-	-	-	1	1	2	7	6	8	6	10	15
	女	31	-	-	-	-	-	-	-	-	-	-	1	1	-	-	5	3	4	4	13
内	食道	2	-	-	-	-	-	-	-	-	-	-	-	-	1	1	-	-	-	-	-
	胃	8	-	-	-	-	-	-	-	-	-	-	-	-	-	1	1	-	1	3	2
内	結腸	9	-	-	-	-	-	-	-	-	-	-	-	1	-	-	1	-	1	1	5
	直腸・ S状 結腸	4	-	-	-	-	-	-	-	-	-	-	-	-	-	1	1	-	-	1	1
内	肝・ 肝内 胆管	9	-	-	-	-	-	-	-	-	-	-	-	-	-	-	-	1	-	2	6
	膵	7	-	-	-	-	-	-	-	-	-	-	-	-	-	1	-	3	2	-	1
内	気管、 気管支 及び肺	24	-	-	-	-	-	-	-	-	-	-	-	1	1	1	4	3	3	4	7
	前立腺	3	-	-	-	-	-	-	-	-	-	-	-	-	-	-	-	-	1	-	2
訊	乳房	1	-	-	-	-	-	-	-	-	-	-	-	-	-	-	1	-	-	-	-
	子宮 卵巣	3	-	-	-	-	-	-	-	-	-	-	1	-	-	-	1	1	-	-	-
訊	白血病	2	-	-	-	-	-	-	-	-	-	-	1	-	-	-	-	-	1	-	-
	その他	14	-	-	-	-	-	-	-	-	-	-	-	-	-	2	2	1	2	3	4
訊	男	8	-	-	-	-	-	-	-	-	-	-	-	-	-	2	1	1	1	1	2
	女	6	-	-	-	-	-	-	-	-	-	-	-	-	-	-	1	-	1	2	2

<大野町>

(平成29年)

		総数	0歳	1 ~ 4歳	5 ~ 9歳	10 ~ 14歳	15 ~ 19歳	20 ~ 24歳	25 ~ 29歳	30 ~ 34歳	35 ~ 39歳	40 ~ 44歳	45 ~ 49歳	50 ~ 54歳	55 ~ 59歳	60 ~ 64歳	65 ~ 69歳	70 ~ 74歳	75 ~ 79歳	80 ~ 84歳	85歳 以上
悪性 新生物 (総数)	総数	69	1	-	-	-	-	-	-	-	-	-	-	1	3	5	12	14	8	9	16
	男	39	1	-	-	-	-	-	-	-	-	-	-	-	2	2	9	8	5	5	7
	女	30	-	-	-	-	-	-	-	-	-	-	-	1	1	3	3	6	3	4	9
内	食道	3	-	-	-	-	-	-	-	-	-	-	-	-	-	1	-	1	-	1	-
	胃	14	-	-	-	-	-	-	-	-	-	-	-	-	1	-	4	4	1	1	3
内	結腸	3	-	-	-	-	-	-	-	-	-	-	-	1	-	-	-	-	-	-	2
	直腸・ S状 結腸	1	-	-	-	-	-	-	-	-	-	-	-	-	-	-	-	-	1	-	-
内	肝・ 肝内 胆管	3	-	-	-	-	-	-	-	-	-	-	-	-	-	1	1	-	-	-	1
	膵	8	-	-	-	-	-	-	-	-	-	-	-	-	-	-	1	2	3	-	2
内	気管、 気管支 及び肺	14	-	-	-	-	-	-	-	-	-	-	-	-	-	1	2	4	1	4	2
	前立腺	2	-	-	-	-	-	-	-	-	-	-	-	-	-	-	-	-	-	3	-
訊	乳房	-	-	-	-	-	-	-	-	-	-	-	-	-	-	-	-	-	-	-	-
	子宮 卵巣	2	-	-	-	-	-	-	-	-	-	-	-	-	1	-	-	-	-	-	1
訊	白血病	2	1	-	-	-	-	-	-	-	-	-	-	-	-	-	-	-	-	-	-
	その他	16	-	-	-	-	-	-	-	-	-	-	-	-	1	2	4	2	2	2	3
訊	男	9	-	-	-	-	-	-	-	-	-	-	-	-	1	-	3	1	1	2	1
	女	7	-	-	-	-	-	-	-	-	-	-	-	-	-	2	1	1	1	-	2

部位別悪性新生物死亡数 市町村別・年齢階級別 (O2-10)
 <池田町>

(平成29年)

		総数	0歳	1 ~ 4歳	5 ~ 9歳	10 ~ 14歳	15 ~ 19歳	20 ~ 24歳	25 ~ 29歳	30 ~ 34歳	35 ~ 39歳	40 ~ 44歳	45 ~ 49歳	50 ~ 54歳	55 ~ 59歳	60 ~ 64歳	65 ~ 69歳	70 ~ 74歳	75 ~ 79歳	80 ~ 84歳	85歳 以上
悪性 新生物 (総数)	総数	63	-	-	-	-	-	-	-	-	-	1	1	3	4	3	5	8	10	11	17
	男	45	-	-	-	-	-	-	-	-	-	-	-	1	4	2	4	5	8	8	13
	女	18	-	-	-	-	-	-	-	-	-	1	1	2	-	1	1	3	2	3	4
内 臓	食道	総数	1	-	-	-	-	-	-	-	-	-	-	-	1	-	-	-	-	-	-
	男	1	-	-	-	-	-	-	-	-	-	-	-	-	1	-	-	-	-	-	-
	女	-	-	-	-	-	-	-	-	-	-	-	-	-	-	-	-	-	-	-	-
	胃	総数	12	-	-	-	-	-	-	-	1	-	1	2	-	1	2	2	1	2	2
		男	8	-	-	-	-	-	-	-	-	-	-	2	-	2	2	2	1	2	2
	女	4	-	-	-	-	-	-	-	1	-	1	-	-	1	-	-	-	1	-	
	結腸	総数	4	-	-	-	-	-	-	-	-	-	-	-	-	-	-	-	2	1	1
		男	2	-	-	-	-	-	-	-	-	-	-	-	-	-	-	-	1	1	-
	女	2	-	-	-	-	-	-	-	-	-	-	-	-	-	-	-	-	1	-	1
	直腸・ S状 結腸	総数	3	-	-	-	-	-	-	-	-	-	-	-	1	-	-	-	2	-	-
		男	2	-	-	-	-	-	-	-	-	-	-	-	1	-	-	-	1	-	-
	女	1	-	-	-	-	-	-	-	-	-	-	-	-	-	-	-	-	1	-	-
	肝・ 肝内 胆管	総数	4	-	-	-	-	-	-	-	-	-	-	-	-	-	-	1	1	-	1
		男	4	-	-	-	-	-	-	-	-	-	-	-	-	-	-	1	1	-	1
	女	-	-	-	-	-	-	-	-	-	-	-	-	-	-	-	-	-	-	-	-
	膵	総数	9	-	-	-	-	-	-	-	-	-	-	-	-	-	1	-	-	1	3
		男	6	-	-	-	-	-	-	-	-	-	-	-	-	-	1	-	-	2	3
	女	3	-	-	-	-	-	-	-	-	-	-	-	-	-	-	-	-	1	1	1
	気管、 気管支 及び肺	総数	6	-	-	-	-	-	-	-	-	-	-	-	-	-	1	-	-	3	1
		男	6	-	-	-	-	-	-	-	-	-	-	-	-	-	1	-	-	3	1
	女	-	-	-	-	-	-	-	-	-	-	-	-	-	-	-	-	-	-	-	-
前立腺	男	4	-	-	-	-	-	-	-	-	-	-	-	-	-	-	-	-	-	1	
乳房	総数	1	-	-	-	-	-	-	-	-	-	1	-	-	-	-	-	-	-	-	
	男	-	-	-	-	-	-	-	-	-	-	-	-	-	-	-	-	-	-	-	
女	1	-	-	-	-	-	-	-	-	-	1	-	-	-	-	-	-	-	-		
子宮 卵巣	女	1	-	-	-	-	-	-	-	-	-	-	-	-	-	1	-	-	-	-	
白血病	総数	-	-	-	-	-	-	-	-	-	-	-	-	-	-	-	-	-	-	-	
	男	-	-	-	-	-	-	-	-	-	-	-	-	-	-	-	-	-	-	-	
女	-	-	-	-	-	-	-	-	-	-	-	-	-	-	-	-	-	-	-		
その他	総数	18	-	-	-	-	-	-	-	-	-	-	-	2	-	-	3	3	2	3	
	男	12	-	-	-	-	-	-	-	-	-	-	-	1	-	-	3	1	2	2	
女	6	-	-	-	-	-	-	-	-	-	-	-	-	-	-	-	-	2	-		

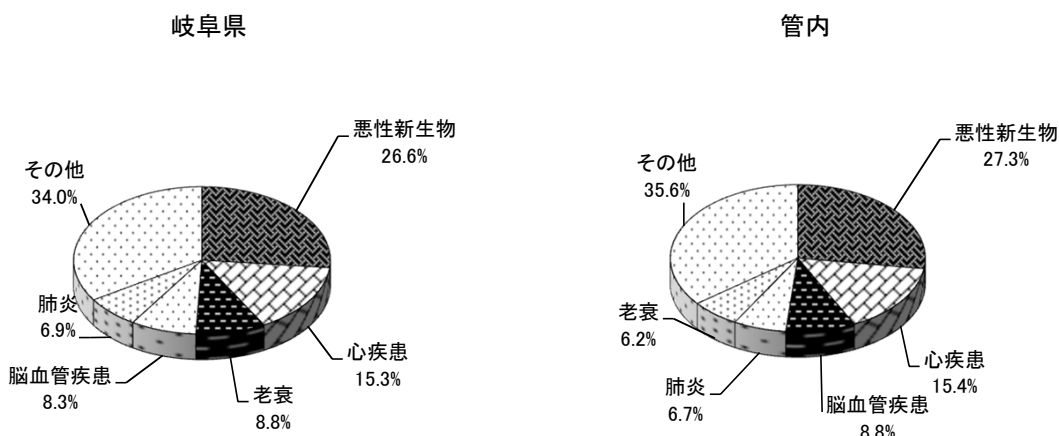
才 年次別死亡順位 (T2-11)

順位\年	平成 20 年		平成 21 年		平成 22 年		平成 23 年		平成 24 年		
	死 因	率*	死 因	率*	死 因	率*	死 因	率*	死 因	率*	
岐阜県	第1位	悪性新生物	272.4	悪性新生物	279.5	悪性新生物	275.1	悪性新生物	284.1	悪性新生物	286.0
	第2位	心疾患	162.4	心疾患	154.0	心疾患	162.8	心疾患	177.7	心疾患	180.2
	第3位	脳血管疾患	100.4	脳血管疾患	100.3	脳血管疾患	102.3	脳血管疾患	100.0	脳血管疾患	99.7
	第4位	肺炎	90.6	肺炎	86.5	肺炎	94.1	肺炎	98.9	肺炎	95.5
	第5位	老衰	44.4	老衰	42.0	老衰	52.9	老衰	58.3	老衰	66.9
管内	第1位	悪性新生物	262.0	悪性新生物	276.8	悪性新生物	291.4	悪性新生物	288.0	悪性新生物	291.9
	第2位	心疾患	173.0	心疾患	169.2	心疾患	162.6	心疾患	193.7	心疾患	179.6
	第3位	脳血管疾患	99.0	脳血管疾患	94.3	脳血管疾患	99.7	肺炎	102.3	脳血管疾患	103.3
	第4位	肺炎	84.8	肺炎	79.8	肺炎	92.5	脳血管疾患	91.6	肺炎	84.2
	第5位	不慮の事故	45.3	不慮の事故	41.5	不慮の事故	42.6	不慮の事故	48.6	老衰	55.3

順位\年	平成 25 年		平成 26 年		平成 27 年		平成 28 年		平成 29 年		
	死 因	率*	死 因	率*	死 因	率*	死 因	率*	死 因	率*	
岐阜県	第1位	悪性新生物	299.0	悪性新生物	299.7	悪性新生物	298.7	悪性新生物	299.0	悪性新生物	303.2
	第2位	心疾患	173.8	心疾患	175.0	心疾患	172.0	心疾患	171.9	心疾患	174.5
	第3位	脳血管疾患	95.9	脳血管疾患	96.5	肺炎	94.9	肺炎	95.8	老衰	99.8
	第4位	肺炎	91.8	肺炎	94.6	脳血管疾患	92.6	老衰	94.5	脳血管疾患	94.5
	第5位	老衰	78.9	老衰	75.9	老衰	87.1	脳血管疾患	93.5	肺炎	78.9
管内	第1位	悪性新生物	306.2	悪性新生物	318.7	悪性新生物	300.5	悪性新生物	322.6	悪性新生物	313.4
	第2位	心疾患	190.0	心疾患	179.5	心疾患	181.0	心疾患	188.5	心疾患	176.6
	第3位	脳血管疾患	96.2	肺炎	101.2	肺炎	93.4	肺炎	94.6	脳血管疾患	101.2
	第4位	肺炎	93.8	脳血管疾患	86.3	脳血管疾患	86.5	脳血管疾患	92.2	肺炎	76.8
	第5位	老衰	65.0	老衰	77.2	老衰	72.8	老衰	69.5	老衰	71.6

* 率は人口10万対

主要死因割合 (O2-1) 平成29年



(4) 乳児死亡

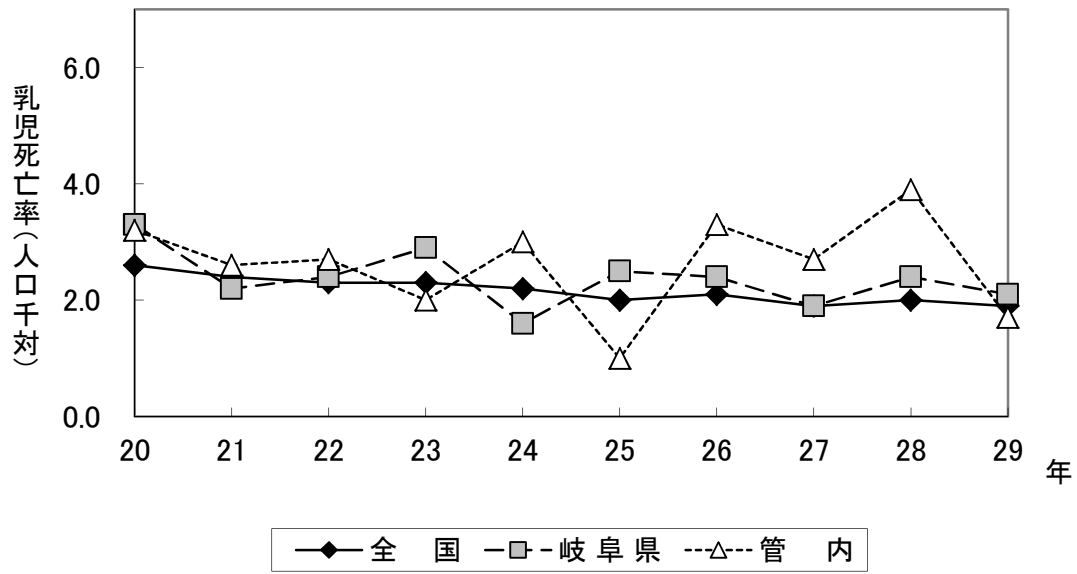
ア 年次別乳児死亡数・率 (T2-12)

	平成20年		平成21年		平成22年		平成23年		平成24年	
	実数	率*	実数	率*	実数	率*	実数	率*	実数	率*
全国	2,798	2.6	2,556	2.4	2,450	2.3	2,463	2.3	2,299	2.2
岐阜県	58	3.3	38	2.2	41	2.4	49	2.9	27	1.6
管内	10	3.2	8	2.6	8	2.7	6	2.0	9	3.0
小計	7	2.7	6	2.4	8	3.2	6	2.4	6	2.4
大垣市	2	1.4	4	2.9	4	2.8	5	3.5	4	2.8
海津市	-	-	-	-	1	4.1	-	-	-	-
養老町	2	8.4	1	3.9	-	-	-	-	1	4.5
垂井町	1	4.1	-	-	1	4.5	-	-	-	-
関ヶ原町	-	-	-	-	-	-	-	-	-	-
神戸町	-	-	-	-	2	13.5	-	-	-	-
輪之内町	1	9.8	-	-	-	-	1	8.8	1	10.0
安八町	1	6.6	1	7.5	-	-	-	-	-	-
小計	3	5.5	2	3.8	-	-	-	-	3	6.2
揖斐川町	1	5.6	1	7.6	-	-	-	-	-	-
大野町	1	6.3	-	-	-	-	-	-	3	16.4
池田町	1	4.8	1	5.2	-	-	-	-	-	-

	平成25年		平成26年		平成27年		平成28年		平成29年	
	実数	率*	実数	率*	実数	率*	実数	率*	実数	率*
全国	2,069	2.0	2,080	2.1	1,916	1.9	1,928	2.0	1,761	1.9
岐阜県	40	2.5	37	2.4	30	1.9	35	2.4	29	2.1
管内	3	1.0	9	3.3	7	2.7	10	3.9	4	1.7
小計	3	2.2	7	3.1	4	1.8	8	3.8	1	0.5
大垣市	3	2.2	3	2.3	2	1.5	4	3.1	1	0.8
海津市	-	-	-	-	1	5.6	-	-	-	-
養老町	-	-	-	-	-	-	2	13.9	-	-
垂井町	-	-	-	-	-	-	-	-	-	-
関ヶ原町	-	-	-	-	-	-	-	-	-	-
神戸町	-	-	-	-	-	-	1	7.5	-	-
輪之内町	-	-	1	9.2	1	11.4	-	-	-	-
安八町	-	-	3	26.5	-	-	1	9.5	-	-
小計	-	-	2	4.1	3	7.0	2	4.8	3	8.7
揖斐川町	-	-	-	-	-	-	-	-	-	-
大野町	-	-	-	-	2	12.9	1	6.9	2	15.9
池田町	-	-	2	10.5	1	6.3	1	7.0	1	8.3

* 率は出生千対

乳児死亡率の推移(F2-3)



イ 特定死因別乳児死亡数(T2-13)

(平成29年)

	岐阜県	管内	市町村名
総 数	29	4	大垣市(1)、大野町(2)、池田町(1)
先天奇形	12	2	大垣市(1)、池田町(1)
周産期に発生した病態	5	1	大野町(1)
乳幼児突然死症候群	2	0	
その他	10	1	(悪性新生物)大野町(1)

ウ 「妊娠、分娩及び産じょく」による死亡数(T2-14)

	全国	岐阜県	管内	市町村名
平成20年	41	2	-	
平成21年	61	2	1	安八町(1)
平成22年	49	-	-	
平成23年	43	-	-	
平成24年	50	-	-	
平成25年	41	-	-	
平成26年	33	1	-	
平成27年	44	-	-	
平成28年	36	-	-	
平成29年	36	1	-	

(5) 死産

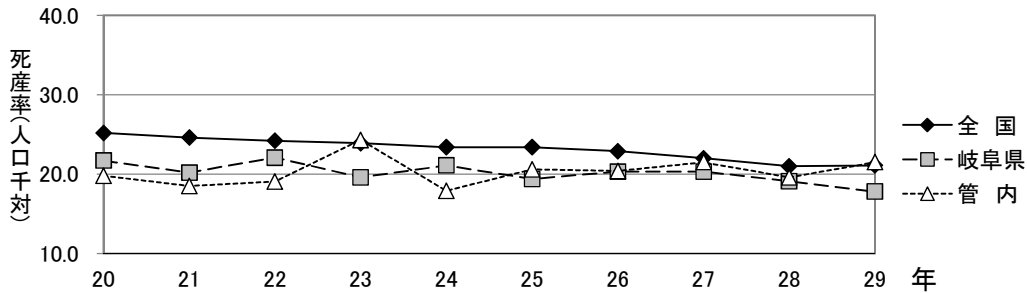
年次別死産数・率(T2-15)

	平成20年				平成21年				平成22年				平成23年				平成24年				
	総数	率*	自然	人工	総数	率*	自然	人工	総数	率*	自然	人工	総数	率*	自然	人工	総数	率*	自然	人工	
全国	28,177	25.2	12,625	15,552	27,005	24.6	12,214	14,791	26,560	24.2	12,245	14,315	25,751	23.9	11,940	13,811	24,800	23.4	11,448	13,352	
岐阜県	388	21.7	175	213	358	20.2	186	172	382	22.1	171	211	337	19.6	149	188	355	21.1	177	178	
管内	63	19.8	24	39	58	18.5	34	24	58	19.1	23	35	76	24.3	30	46	54	17.9	28	26	
小計	50	19.0	19	31	50	19.3	30	20	47	18.5	18	29	66	25.2	27	39	47	18.5	26	21	
大垣市	22	15.4	8	14	28	20.0	18	10	30	20.9	11	19	39	26.6	19	20	24	16.6	14	10	
海津市	6	23.3	2	4	1	4.2	1	-	6	24.2	3	3	4	15.9	-	4	5	21.6	3	2	
養老町	9	36.6	4	5	4	15.2	2	2	1	4.7	1	-	10	43.3	3	7	2	9.0	-	2	
垂井町	4	16.1	1	3	4	17.8	2	2	2	9.0	1	1	5	22.4	2	3	3	14.2	-	3	
関ヶ原町	1	20.4	1	-	-	-	-	-	1	22.7	1	-	2	47.6	2	-	-	-	-	-	
神戸町	4	28.0	1	3	6	35.5	3	3	1	6.7	-	1	2	13.1	-	2	7	47.0	5	2	
輪之内町	-	-	-	-	3	26.8	1	2	4	39.6	-	-	4	1	8.8	-	1	4	38.5	3	1
安八町	4	25.8	2	2	4	29.0	3	1	2	15.7	1	1	3	21.9	1	2	2	15.5	1	1	
小計	13	23.3	5	8	8	15.0	4	4	11	21.9	5	6	10	19.6	3	7	7	14.3	2	5	
揖斐川町	3	16.7	1	2	3	22.2	1	2	7	53.0	4	3	5	36.5	3	2	2	18.2	-	2	
大野町	6	36.1	4	2	2	9.8	1	1	1	6.4	-	1	2	11.9	-	2	3	16.1	1	2	
池田町	4	18.9	-	4	3	15.4	2	1	3	14.1	1	2	3	14.6	-	3	2	10.4	1	1	

	平成25年				平成26年				平成27年				平成28年				平成29年			
	総数	率*	自然	人工	総数	率*	自然	人工	総数	率*	自然	人工	総数	率*	自然	人工	総数	率*	自然	人工
全国	24,102	22.9	10,938	13,164	23,524	22.9	10,905	12,619	22,617	22.0	10,862	11,755	20,934	21.0	10,067	10,867	20,358	21.1	9,738	10,620
岐阜県	311	19.1	141	170	313	20.3	144	169	320	20.3	148	172	289	19.1	154	135	254	17.8	128	126
管内	59	20.6	25	34	57	20.4	34	23	58	21.5	27	31	51	19.6	32	19	51	21.5	25	26
小計	50	21.0	20	30	51	22.3	32	19	50	22.1	23	27	44	20.2	29	15	46	22.7	21	25
大垣市	21	15.3	6	15	25	18.6	18	7	30	22.0	15	15	26	19.9	18	8	29	22.8	12	17
海津市	7	32.6	3	4	6	30.8	3	3	4	21.7	2	2	3	16.7	2	1	3	21.6	-	3
養老町	4	19.3	3	1	7	45.2	3	4	4	21.4	1	3	5	33.6	4	1	2	15.4	2	-
垂井町	14	70.0	4	10	7	34.3	4	3	3	18.1	1	2	3	16.6	1	2	4	23.5	2	2
関ヶ原町	-	-	-	-	1	29.4	-	1	-	-	-	-	-	-	-	-	-	-	-	-
神戸町	2	15.9	2	-	3	22.2	3	-	3	23.4	-	3	1	7.5	1	-	4	32.3	3	1
輪之内町	-	-	-	-	1	9.1	-	1	2	22.2	1	1	2	23.3	-	2	1	15.6	-	1
安八町	2	16.5	2	-	1	8.8	1	-	4	36.0	3	1	4	36.7	3	1	3	30.0	2	1
小計	9	18.6	5	4	6	12.0	2	4	8	18.3	4	4	7	16.5	3	4	5	14.3	4	1
揖斐川町	2	16.0	1	1	3	20.3	1	2	4	34.2	3	1	3	22.2	2	1	1	10.1	1	-
大野町	3	16.5	1	2	2	12.7	-	2	3	19.0	1	2	3	20.4	1	2	3	23.3	2	1
池田町	4	22.6	3	1	1	5.2	1	-	1	6.2	-	1	1	7.0	-	1	1	8.3	1	-

*率は出産千対

死産率の推移(F2-4)



(6) 婚姻と離婚

ア 年次別婚姻数・率 (T2-16)

	平成20年		平成21年		平成22年		平成23年		平成24年	
	実数	率*	実数	率*	実数	率*	実数	率*	実数	率*
全国	726,106	5.8	707,734	5.6	700,214	5.5	661,895	5.2	668,869	5.3
岐阜県	10,919	5.3	10,364	5.1	10,087	4.9	9,647	4.7	9,521	4.7
管内	1,948	5.0	1,798	4.7	1,784	4.6	1,736	4.5	1,801	4.7
小計	1,632	5.2	1,516	4.8	1,508	4.8	1,437	4.6	1,496	4.8
大垣市	893	5.5	837	5.2	855	5.3	813	5.1	873	5.4
海津市	178	4.6	161	4.3	162	4.3	134	3.6	147	4.0
養老町	146	4.6	134	4.2	125	4.0	132	4.3	125	4.1
垂井町	143	5.0	118	4.1	104	3.6	132	4.6	125	4.4
関ヶ原町	26	3.1	28	3.4	23	2.8	26	3.3	24	3.1
神戸町	98	4.8	104	5.2	105	5.2	68	3.4	81	4.1
輪之内町	71	7.3	57	5.9	60	6.0	63	6.3	48	4.8
安八町	77	5.0	77	5.0	74	4.8	69	4.5	73	4.8
小計	316	4.3	282	3.8	276	3.8	299	4.1	305	4.2
揖斐川町	105	4.2	88	3.6	89	3.7	73	3.1	81	3.5
大野町	104	4.4	97	4.1	107	4.5	97	4.1	106	4.5
池田町	107	4.3	97	3.9	80	3.2	129	5.2	118	4.7

	平成25年		平成26年		平成27年		平成28年		平成29年	
	実数	率*	実数	率*	実数	率*	実数	率*	実数	率*
全国	660,613	5.2	643,749	5.1	635,156	5.1	620,531	5.0	606,866	4.9
岐阜県	9,492	4.6	9,071	4.4	8,859	4.4	8,581	4.2	8,392	4.2
管内	1,651	4.4	1,597	4.3	1,511	4.1	1,469	4.0	1,435	3.9
小計	1,399	4.5	1,357	4.4	1,272	4.2	1,228	4.1	1,224	4.1
大垣市	851	5.3	805	5.0	766	4.8	758	4.7	748	4.7
海津市	127	3.5	130	3.6	108	3.1	109	3.2	113	3.3
養老町	118	3.9	102	3.4	95	3.3	81	2.8	92	3.3
垂井町	115	4.1	110	3.9	102	3.7	104	3.8	111	4.1
関ヶ原町	26	3.4	25	3.3	22	3.0	20	2.8	17	2.4
神戸町	62	3.2	82	4.3	74	3.8	61	3.2	66	3.5
輪之内町	48	4.8	38	3.8	45	4.5	31	3.1	34	3.5
安八町	52	3.4	65	4.3	60	4.1	64	4.3	43	2.9
小計	252	3.6	240	3.4	239	3.4	241	3.5	211	3.1
揖斐川町	81	3.6	75	3.4	72	3.3	66	3.1	58	2.8
大野町	85	3.6	78	3.3	93	4.0	84	3.6	73	3.2
池田町	86	3.5	87	3.5	74	3.0	91	3.8	80	3.3

* 率は人口千対

イ 年次別離婚数・率（T2-17）

	平成20年		平成21年		平成22年		平成23年		平成24年	
	実数	率*	実数	率*	実数	率*	実数	率*	実数	率*
全国	251,136	1.99	253,353	2.01	251,378	1.99	235,719	1.87	235,406	1.87
岐阜県	3,413	1.66	3,534	1.73	3,395	1.66	3,385	1.66	3,306	1.63
管内	550	1.41	612	1.59	566	1.47	575	1.50	544	1.43
小計	451	1.43	495	1.58	475	1.52	469	1.51	442	1.43
大垣市	248	1.52	275	1.71	252	1.56	256	1.59	233	1.45
海津市	55	1.44	57	1.50	57	1.50	61	1.63	63	1.71
養老町	34	1.07	39	1.23	49	1.56	42	1.35	41	1.33
垂井町	40	1.39	51	1.78	34	1.19	34	1.20	28	0.99
関ヶ原町	12	1.45	6	0.73	9	1.11	5	0.63	7	0.89
神戸町	25	1.23	26	1.29	40	1.99	30	1.51	28	1.42
輪之内町	15	1.55	18	1.86	17	1.70	15	1.50	21	2.12
安八町	22	1.43	23	1.51	17	1.11	26	1.70	21	1.39
小計	99	1.34	117	1.60	91	1.25	106	1.47	102	1.41
揖斐川町	30	1.20	25	1.01	27	1.14	23	0.99	26	1.11
大野町	36	1.51	47	1.97	22	0.92	47	1.98	48	2.02
池田町	33	1.33	45	1.82	42	1.68	36	1.44	28	1.12

	平成25年		平成26年		平成27年		平成28年		平成29年	
	実数	率*	実数	率*	実数	率*	実数	率*	実数	率*
全国	231,383	1.82	222,107	1.77	226,215	1.81	216,798	1.73	212,262	1.70
岐阜県	3,227	1.57	3,182	1.56	3,108	1.53	3,058	1.51	2,963	1.47
管内	534	1.41	533	1.42	547	1.47	503	1.36	513	1.40
小計	440	1.43	440	1.44	443	1.46	413	1.37	425	1.42
大垣市	230	1.44	251	1.57	239	1.49	223	1.40	244	1.53
海津市	45	1.23	47	1.31	38	1.08	41	1.19	36	1.06
養老町	51	1.68	44	1.47	50	1.72	48	1.68	32	1.14
垂井町	40	1.42	34	1.22	52	1.89	40	1.46	38	1.39
関ヶ原町	3	0.39	7	0.93	5	0.67	12	1.66	4	0.57
神戸町	34	1.74	24	1.25	26	1.35	14	0.73	27	1.42
輪之内町	11	1.10	17	1.71	10	1.00	18	1.81	15	1.53
安八町	26	1.72	16	1.07	23	1.56	17	1.15	29	1.98
小計	94	1.32	93	1.33	104	1.50	90	1.31	88	1.30
揖斐川町	28	1.24	23	1.05	30	1.40	25	1.18	24	1.16
大野町	37	1.57	41	1.75	41	1.75	36	1.55	36	1.57
池田町	29	1.17	29	1.18	33	1.36	29	1.20	28	1.17

* 率は人口千対