

フォーラムプログラム

SCHEDULE

11/2 土 【オープニング】

11:45	受付
12:40	全体ワークショップ 開会式 《基調講演 涌井 史郎》 《特別講演 竹内 洋岳》 全国NW連盟からのお知らせ
17:30	休憩
18:00	GIFUナイトセッション・夕食 ショート分科会 G・ポスターセッション
20:00	日程終了・自主交流会
21:30	※宿巡回バス①19:00発 ②20:30発 ③22:00発

11/3 日

8:30	受付
9:00	分科会 A
11:00	昼食 《ランチタイムLIVE 鈴木翼》
12:30	分科会 B
14:30	休憩
15:00	分科会 C
17:00	休憩
18:00	大交流会・夕食 《LIVE やじい&かむあそトライブス》 ウクレレ隊集合「森のようちえんの歌」
20:00	日程終了・自主交流会
21:30	※宿巡回バス①17:45発 ②20:30発 ③22:00発

11/4 祝・月 【クロージング】

8:30	フリー分科会
9:30	休憩
10:00	ふりかえり・トークセッション
11:45	休憩
12:00	閉会式
12:30	全日程終了・昼食配布
13:30	※無料送迎バス JR 岐阜駅行...13:45発

11/2

基調講演 涌井 史郎 「森のようちえん全国交流フォーラム開催記念講演」

●わくいしろう／岐阜県立森林文化アカデミー学長。愛・地球博会場演出総合プロデューサー、国連生物多様性10年委員会委員長代理を務める。

特別講演 竹内 洋岳 (プロ登山家) 「登りつづける～みんな“つづける”ことで変わる力”を持っている～」

●たけうち ひろたか／2012年に世界で29人目、日本人初の8000m峰全14座の登頂者となる。株式会社ICI 石井スポーツ所属・立正大学客員教授。



GIFUナイトセッション

◆ポスターセッション「GIFUを知ってもらナイト」

一夜限りのGIFUナイトやでな、岐阜の人としゃべらなあかんで。ち～とポスターつこて交流しまよ!

◆ショート分科会《18:30～19:30》

G-1	お母ちゃんが語る森のわらべ 森のわらべおひさま (自然育児 森のわらべ多治見園 保護者)	G-4	“Ich(わたし)”が大事 “Du(あなた)”が大事 ドイツのみんなで語り合う保育 森田彩虹
G-2	木育カフェ～ぎふの木で“ものづくり” しながおしゃべりしましょう～ 吉田理恵(NPO musubi 代表)	G-5	夜は友だち ～ネイチャーゲームであじわう夜の森～ 原令子(岐阜県シェアリングネイチャー協会理事)
G-3	子ども×地域のプロの新たな可能性 ～陶芸作家と共に、土とあそび、土を焼く～ 島田篤・厚川文子(陶芸作家)	G-6	里山千年構想と森のようちえん 山田夕紀 (美濃加茂市役所農林課)

※GIFUナイトセッションは事前申込不要です。当日、受付でお申込みください。

11/3

分科会

▼分科会カテゴリーやマーク

●…子ども ●…コミュニケーション ●…自然 ●…運営 ★…大人のみ参加の分科会

A-1 感覚と動きの発達理論と森の環境
～子どもは与えられた環境に適応する～
★ 灰谷孝(株式会社innochi代表取締役CEO)

A-2 知っておこう! 命が喜び、個性が伸びる未来へ繋ぐ
「保育、三種の神器」
澤田有心子(Being up 協会代表)

A-3 生きてるだけですごいです
～子どもの命を真ん中におく居場所づくり～
西野博之(認定NPO法人フリースペースたまりば理事長)

A-4 市民の一歩が教育を変える
～色んな教育をツクって未来をツクル～
一尾茂之(自主学校 瀬戸ツクルスクール 運営責任者)

A-5 <森林総合教育センタープログラム>
森のおやこさんぽ
篠木真・篠木里恵・萩原ナバ裕作

A-6 遊びながら感じる「火」と「人」の繋がり①
～炎を生み出す～
川口拓(WILD AND NATIVE 代表)

A-7 樹木も人も、みんながハッピーであるために
～生き物だからうれしいことといやなことがある～
三戸久美子(NPO法人樹木生態研究会 副代表理事)

A-8 <森のようちえん全国ネットワーク連盟プログラム>
森のようちえんとは
内田幸一(森のようちえん全国ネットワーク連盟理事長)

A-9 聴きあう場が育ちあう場をつくる
～トエックのようちえんと小学校 その理念と日常～
★ 利根清子・仲本桂子・渡辺有紀(自然スクールトエック)

A-10 緊急性の判断基準や、気になるケガの手当
～救急車到着までにはできること～
★ 寺田達也(ワイルダネスメディカルアソシエイツジャパン)

B-1 視機能の発達と自然環境～視覚は生まれてから
身につける機能・感覚から認知への成長とは～
★ 灰谷孝(株式会社innochi代表取締役CEO)

B-2 <森のようちえん全国ネットワーク連盟プログラム>
森のようちえんの日々から考える
小林成親・沼倉幸子・山口美和

B-3 おとなのつもり
子どものつもり
柴田愛子(りんごの木代表)

B-4 森のようちえんゼミナール～環境ってなんだ?～
小西貴士(写真家・森の案内人)・鈴木秀弘(わこう村
わこう保育園副園長)・久保健太(関東学院大学教員)

B-5 子どものことをもって知りたいと
思ったときの聞き方
★ 原康子(認定NPO法人ムラのミライ研修事業チーフ)

B-6 非構成的な場での
スタッフの専門性とは?
★ 伊勢達郎(NPO法人自然スクールトエック代表)

B-7 <森林総合教育センタープログラム>
みんなで木を伐っちゃう～林業からみるチームビルディング～
★ 新津裕(岐阜県立森林文化アカデミー)

B-8 遊びながら感じる「火」と「人」の繋がり②
～炎を育てる～
川口拓(WILD AND NATIVE 代表)

B-9 身近な素材で作る集音器「デカ耳」を
持って、森の小さな音を見つけよう!
前田昌輝・駒子(ケルト音楽演奏家)

B-10 行政とタッグを組む!! その時の実践者の心得
～鳥取と岐阜の取り組みより～
★ 西村早栄子(森のようちえんまるたんぼう代表)・浅井智子

B-11 日常の保育で出逢うかもしれない危険生物の事故予防
～ハチ・ヘビ・ウシなどへの対応～
★ 西海太介・白濱真友(セルズ環境教育デザイン研究所)

C-1 人間関係を育てる～発達障害の改善と可能性を
理解する原始反射について～
★ 灰谷孝(株式会社innochi代表取締役CEO)

C-2 <森のようちえん全国ネットワーク連盟プログラム>
森のようちえんってなんだ?～みんな違ってもみんないい～
中能孝利・野澤俊美・横田聖美・塚本岳

C-3 心をひらいて 学んで 育つ～3年保育「幼児の学校」
とフリースクール「小学部」の実践から見えてきたこと～
小倉宏樹・のぶ(よみたん自然学校)

C-4 拡がる、深まる。自治体による
森と自然を活用した保育・幼児教育支援
★ 森と自然の育ちと学び自治体ネットワーク

C-5 森に行くと本能で助け合った
～つながりからまじわりへ～
★ 池田尚(藤原市こどもの城 館長)

C-6 <森林総合教育センタープログラム>
歩く植物園鑑～森のおじさんと感じる気づき～
川尻秀樹(岐阜県立森林文化アカデミー)

C-7 「く観」になる」ことを支えるために
～保護者に寄り添う営みを“森”から考える～
★ 小菅江美(森のようちえんてくてく園長)・山口美和(上越教育大学大学院)

C-8 森おどれば地球ほほえむ!
～レンズ越しに見える瞳の奥の輝き～
佐藤チャル範(カワキタフィルムワークス)

C-9 トエック流
聴きあう場のつくり方
★ 伊勢達郎(NPO法人自然スクールトエック代表)

C-10 事故事例から考える、自然保育・園外保育のリスクマネ
ジメント～事故を未然に防ぐには?適切な応急処置とは?～
★ 渡辺直史(プラムネット(株) アウトドア共育事業部)

よろず 相談コーナー

森のようちえん全国ネットワーク連盟理事長が休憩時間中にお悩み相談を開催。お気軽にご参加ください!

たまり場 Na・Bar ナバー



フォーラム期間中、 朝から晩まで気ままにOPEN!

へんなおじさんナバが、気ままにオープンする焼き火を囲めるみんなの溜まり場。何が起こるかお楽しみ!スペシャルゲストもいるよ!遊びにおいで。



森や暮らしや平和をうたうソウルフルなローカル百姓バンド。全国のフェスでも大人気!2016年岐阜県公式移住促進CMに楽曲提供。

LIVE やじい& かむあそトライブス

「子どもも大人も 歌って遊ぼう♪」

鈴木翼(遊び歌作家)
●すずきつばさ／保育園などで8年間勤務後、あそび歌作家として活動開始。全国で親子コンサートやテレビ番組へのあそびアイディアの提供など多方面で活躍中!



キッズプログラム



預かりプログラム

親御さんがフォーラムに落ち着いて参加できるように、スケジュールに合わせて下記①～③のプログラムをご用意しております。詳しくは開催要項をご確認ください。

預かりプログラムの利用時間(各回定員制)

11/2(土) …… 12:30～17:40
11/3(日) …… A:8:50～11:10 / B:12:20～14:40 / C:14:50～17:10
11/4(月・祝) …… 9:50～11:45 ※利用料はお子さんの参加費に含まれます。

① 託児 《未就園児：満1歳～2歳児》

保育士や木育指導員がお子様と一緒に過ごします。
場所：11/2(土)森のコテージ
11/3(日)アカデミーセンター第1会議室
11/4(月・祝)森のコテージ



② 森のあそび場

《未就学児：年少～年長(3～5歳児)》
森のようちえん実践者と一緒に、森の中をお散歩したり木のおもちゃで遊ぼう!
場所：森のだんごむしフィールドなど



③ 子どもパラダイス広場 《小学生》

フォーラム期間中の子どものあそび場・学び場・出会いの場。子どもの「やりたい!」を見守ります。
場所：森林文化アカデミー構内 及びその周辺



「NPO法人メタセコイアの森の仲間たち」によるコラボ企画 キッズキャンプ《小・中学生》

子どもの「生み出す心」+「楽しむ心」+「分かち合う心」を大切に、みんなでプログラムを考えてキャンプを創ります。例えば…サオを作って魚つり、ヒミツ基地づくり、天の夜空の下でキャンプファイヤー!

対 象：小学生～中学生
日 時：11/2(土)12:00～11/4(月)13:00《2泊3日》
場 所：母袋キャンプ場(郡上市大和町)
※森の情報センターで受付後、バスで移動します。
参加費：20,000円(宿泊費・食費・保険代を含む)
※キッズキャンプにお申込みいただくには、親御さんのフォーラムへの参加が必須となります。



11/4

「フリー分科会」で集おう!

フリー分科会は、フォーラム参加者をご自分の活動や特技を紹介いただける自由参加の分科会です。開設ご希望の場合は、参加申込時にお申し出ください。実施可否は実行委員会が調整・決定し連絡をします。

内田幸一×浅井智子×みんなでトークセッション 「みんなちがって、みんないい」のその先!

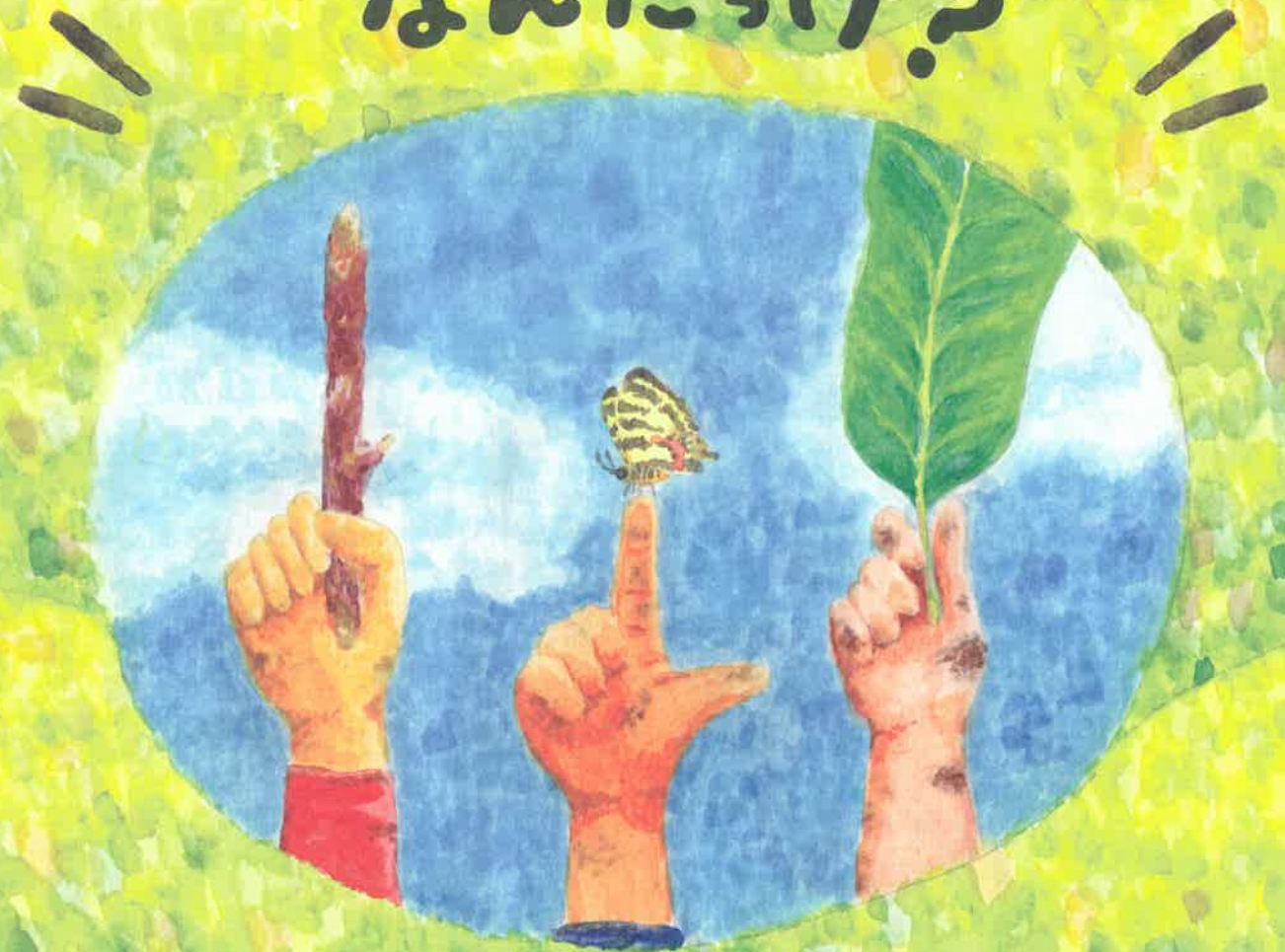


●うちだ こういち／NPO法人森のようちえん全国ネットワーク連盟理事長・長野県野外保育連盟理事長・認定子ども園 野あそび保育みつけ 園長



●あさい ともこ／一般社団法人MORIWARA代表理事・森のわらべ多治見園 園長・「森のようちえん全国交流フォーラム inぎふ」実行委員長

木のようちえん 木木 なんだっけ？



お申込みについて

募集期間
全日程参加（ネットワーク会員）… 2019年7月13日（土）～9月7日（土）
全日程参加（一般） …… 2019年7月20日（土）～9月7日（土）
前半、後半、日帰り参加 …… 2019年7月27日（土）～9月7日（土）
 ※先着順・定員になり次第、申込みを締め切ります。
 ※参加が決定した方へ二次案内を送付します。
 ※分科会の参加決定は事務局で調整・決定します。
 ※お申込みのないお子様はフォーラムへ参加ができませんので、予めご了承ください。

参加対象
 「森のようちえん」の実践者及び興味関心のある者、
 幼児教育・保育・子育て支援等の関係者、行政関係者、研究者、学生、
 青少年教育施設職員、自然体験活動団体や森林環境教育団体等のスタッフ

定員
 全日程（11/2～4）200名
 前半（11/2、3）50名・後半（11/3、4）50名・3日のみ50名
 子ども参加定員：小学生30名・年少～年長30名・未就園児20名

フォーラム参加・宿泊のお申込み方法

- ① 森のようちえん全国ネットワーク連盟のHP (<http://morinoyouchien.org>) にある「森のようちえん全国交流フォーラム」のページにアクセス。
 - ② 開催要項をダウンロードして、フォーラムの詳細をご確認ください。
 - ③ ①のページにある「お申込みボタン」を選ぶと外部サイト（こちーずプロ）へ移動します。手順に沿って内容をご記入の上、送信してください。
- 宿泊のお申込みは、フォーラム参加のお申込みの際に表示されるアンケートからお申込みいただけます。
 ※フォーラムの参加費・宿泊費・キッズキャンプ参加費はそれぞれ振込先が異なりますので、振込間違いにご注意ください。
 ※複数名の申込みの場合も、お一人ずつお申込みください。お子様の申込みは、保護者の方と同時に申込みいただけます。

▼フォーラムの参加費 大人：中学生以上、年少～年長：3～5歳児、未就園児：満1～2歳児

	大人	小学生	年少～年長	未就園児
全日程	16,000円	8,500円	8,000円	6,000円
参加タイプ	前半…11/2(土)・11/3(日)	14,000円	7,000円	6,500円
	後半…11/3(日)・11/4(祝)	12,000円	6,000円	4,000円
日帰り…11/3(日)のみ	9,000円	4,500円	4,500円	3,000円
大交流会参加は上記金額にプラス	+2,500円	+1,500円	+1,000円	—

▼宿泊施設について
 お申込み内容に沿って、実行委員会が宿泊先を調整させていただきます。
 ※宿泊先は美濃市、関市内の分宿となります。基本的には男女別の相部屋で、お子様連れの場合はご家族が同室になるよう調整します。
 全日程参加者を優先し、先着順・定員になり次第、申込みを締め切ります。
 ※前半・後半参加者の宿泊は宿に空きがある場合、お申込みが可能です。

▼宿泊費

	2泊朝食付(税込)	1泊朝食付(税込)
大人のみ	17,000円/人	8,800円/人
お子様連れ	大人	13,000円/人
	小学生	11,000円/人

※幼児(6歳未満)の添い寝は無料、布団の追加は1泊4,000円/人(朝食付)

※参加費には11/2(土)の夕食、11/3(日)の昼食、11/4(月・祝)の昼食が含まれます。
 食事を食べられない方も同額となりますのでご了承ください。
 ※11/3(日)の大交流会への参加は任意です。大交流会に参加しない場合は、参加費のみとなりますが、その場合は夕食の提供は対応できませんのでご了承ください。
 ※未就園児の食費・大交流会費は無料です。
 ※キャンセルについては、申込みページと開催要項をご確認ください。

キッズキャンプのお申込み方法

上記フォーラム参加のお申込み方法と同じ手順で進み、③で「キッズキャンプ参加申込み」ボタンを選択してください。

▶キッズキャンプの参加費：20,000円（宿泊費・参加費・保険料を含む） ●キッズキャンプのお問い合わせ《NPO法人メタセコイアの森の仲間たち：永吉》
 参加が決定した方へキッズキャンプに関する詳細資料を9月以降に送付します。 ☎050-5241-1635 ✉staff@metamori.org

交通アクセス

会場 岐阜県立森林文化アカデミー
<https://www.forest.ac.jp/about/access/>
 【車で越しになる場合】東海北陸自動車道・美濃ICより約10分です。
 美濃ICを出た後、国道156号を北上してください。「曾代」交差点で右折、トンネルを出てすぐ左折すると表示があります。
 ★構内には飲食店や自動販売機はありませんが、コンビニまで徒歩約10分です。



無料シャトルバスの運行 ※宿泊施設を申込まれた方のみ
 ●JR岐阜駅（JR岐阜駅西側じゅうろくプラザ前）⇄岐阜県立森林文化アカデミー
 時刻：行き11/2(土)10:45発 / 帰り11/4(月)13:45発
 ●岐阜県立森林文化アカデミー⇄宿泊施設…会場から宿泊施設まで距離があります。
 時刻：11/2(土)宿泊施設行 ①19:00発 ②20:30発 ③22:00発
 11/3(日)森林文化アカデミー行 ①8:00発 / 宿泊施設行 ①17:45発 ②20:30発 ③22:00発
 11/4(月)森林文化アカデミー行 ①7:45発 ②9:00発
 ※乗車・降車場所等の詳細は、参加決定通知の際に伝えます。

問い合わせ先：森のようちえん全国交流フォーラムinぎふ実行委員会事務局
 ●フォーラムの参加に関して《実行委員会：小野》✉forum2019@morinoyouchien.org
 ●宿泊に関して《南KUTラベルBOX：上村》✉ku@box.email.ne.jp

森のようちえん全国ネットワーク連盟
<http://morinoyouchien.org>
 ▲予約のご案内を順次掲載します。



【旅行企画・実施・宿泊取扱い】南KUTラベルBOX(愛知県知事登録3種 第1119号)全国旅行業協会加盟
 〒451-0044 名古屋市中区菊井1丁目12番18号カステラアッソ803号 TEL:052-228-9428 FAX:052-228-9468 ※この旅行は標準旅行業約款(募集型企画旅行契約)に準じます。

～みんなちがってみんないい～今を感じる3日間

2019 11/2^土・3^日・4^祝

第15回 森のようちえん全国交流フォーラムinぎふ
 会場：岐阜県立森林文化アカデミー 他

11/2 オープニングゲスト
 ◀基調講演 涌井史郎さん
 (岐阜県立森林文化アカデミー学長)
 ▶特別講演 竹内洋岳さん(プロ登山家)

11/3 お好みで
 選べる分科会が
31講座
キッズプログラム
 子どもも
 楽しめるよ!

主催：森のようちえん全国交流フォーラムinぎふ実行委員会
 共催：NPO法人森のようちえん全国ネットワーク連盟、ぎふ森遊びと育ちネットワーク、岐阜県
 後援：岐阜県教育委員会、美濃市、美濃市教育委員会、公益社団法人国土緑化推進機構、公益社団法人岐阜県緑化推進委員会
 特別協賛：一般財団法人セブン-イレブン記念財団 協賛：公益財団法人十六地域振興財団、大垣共立銀行、コールマンジャパン株式会社、株式会社モンベル、森を育む紙製飲料容器普及協議会