

の 乗りものに乗ってみよう

れっ しゃ の
～列車・バス乗りかたガイドブック～



はじめに

みなさんは、列車れっ しゃやバスのにどれくらい乗ったことがあるかな？



わたしたちの暮らしにかかせない列車れっ しゃやバス。

どうやって乗るのかみんなは知ってる？



この本を読んで、
列車れっ しゃやバスの
「乗りかた」のについて、
勉強べん ぎょうしてみよう！



もくじ

・はじめに / もくじ 1・2

第1部 列車編

1. 岐阜県を走る列車 3
2. 列車に乗ってみよう 4
3. 列車の乗りかた 5~7

第2部 バス編

4. 岐阜県を走るバス 8
5. バスに乗ってみよう 9
6. バスの乗りかた 10~12
7. みんなのまちを走るバス 13・14

第3部 公共交通編

8. 公共交通ってなんだろう 15
9. 公共交通のいいところ 16
10. やさしい駅や乗りもの 17
11. 公共交通をささえるぎじゅつ 18

とくべつ編

- 運転士さん・運転手さんのお仕事 19・20
- 安全に使うために... 21
- やってみよう! 22



第1章

岐阜県を走る列車

岐阜県には列車がいっぱい走っているよ！どれだけ見たことがあるかな？

○ JR 東海
東海道新幹線



○ JR 東海
特急ワイドビューひだ
高山本線



○ 名古屋鉄道
空港特急ミュースカイ



○ 名古屋鉄道



○ 樽見鉄道



○ 明知鉄道



○ 長良川鉄道



○ 養老鉄道



列車は「鉄道」とか「電車」ってよばれたりもするよ！

れっ しゃ の
列車に乗ってみよう



れっ しゃ べんきょう の
それでは列車について勉強していこう！どうやって乗ればいいのか？



はじめに

れっ しゃ いち ど はこ
列車は時間どおりにきて、一度にたくさん人を運んでくれる力もちの
の 乗りもの。そんな列車にはいろいろなしゅるいがあるんだよ！どれも
れっ しゃ
みんなかっこいいね！



しんかんせん
新幹線

しんかんせん
「新幹線」はものすごくはや
いよ！行きたいところにあつ
という間にとっちゃう！



とっきゅうれっ しゃ
特急列車

とっきゅうれっ しゃ と えき
「特急列車」は停まる駅を少
なくして、長いきよりははや
く走ることができるよ！



ふつうれっ しゃ
普通列車

ふつうれっ しゃ ろせん
「普通列車」は路線のぜん
ぶの駅に停まるよ！どの駅
でも乗れてとっても使いや
すいんだ！



まめちしき
コーナー

れっ しゃ えき の
列車やバスが走る、はじめの駅・バス乗り場からさいごの
えき の せん
駅・バス乗り場までをむすんだ線を「路線」というよ！

列車の乗りかた



その1 駅で「路線図」を見てみよう!



「路線図」には今いるところ（赤い文字）から行きたいところまで、どの路線の列車に乗るのか、いくらお金がかかるか書いてあるよ!

もんだい



上の路線図において、岐阜駅（赤い文字）から大垣駅に行くとき、お金はいくらかかるでしょう?

その2 「時刻表」を見てみよう!

「時刻表」を見れば、列車が何時何分に発車するのか分かるよ!



土曜日や休日は右がわを見てね!

高山線時刻表
Takayama Line Departure
岐阜・名古屋方面
for Gifu, Nagoya

平日 Weekdays				土曜・休日 Saturday & Holiday			
5	23**	55**		5	23**	55**	
6	25**	54**		6	25**	54**	
7	22**	32**	44** 55**	7	25**	44**	
8	19**	31**		8	19**	31**	
9	9**	28**	56**	9	9**	28**	56**
10	27**	56**		10	27**	56**	
11	24**	54**		11	24**	54**	
12	24**	54**		12	24**	54**	
13	24**	54**		13	24**	54**	
14	24**	54**		14	24**	54**	
15	24**	54**		15	24**	54**	
16	24**	54**		16	24**	54**	
17	24**	59**		17	24**	59**	
18	25**	57**		18	25**	57**	

列車がむかう方向が書いてあるよ!

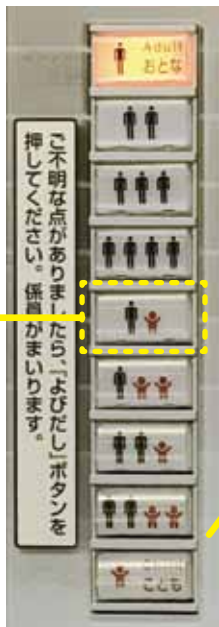
たての数字で何時、横の数字で何分って分かるよ!
これは16時54分発ってことだよ!

もんだいの答え：240円

その3 きっぷを買おう！

るせんす 路線図で行きたいところまでの金がかくをかくにんしたら「自動券売機」
できっぷを買おう！

おとな1人、こども1人ならこのボタンをおしてね！



回数券	190	200	210	240	320	410
乗車回数	430	470	500	540	580	670
乗車回数	760	840	970	1140	1320	1490
乗車回数	1660	1850				
乗車回数	2270	1940	1940	2270	1990	2690
乗車回数	3030	3160	1640	1840	2590	

るせんす
路線図で見たお金の
ボタンをおしてね！

こうか（10円玉など）を入
れるところ

紙へい（1000円札など）を
入れるところ

きっぷが出てくるところ

その4 改札を通ろう！

かい さつ

まめちしき
コーナー

の
乗り場への出入口のことを
かいさつ
「改札」というよ！

きっぷを入れて改札を通ってね！

つぎ れっしや の
次に来る列車の時間や行き先、乗り場は
かいさつ ひょうじばん
改札の上の表示板で分かるよ！



東海道線（大垣・米原方面）			
Tokaido Line (for Ogaki, Maibara)			
新快速	17:06	大 垣	6
快速	17:20	大 垣	6
新快速	17:35	大 垣	6

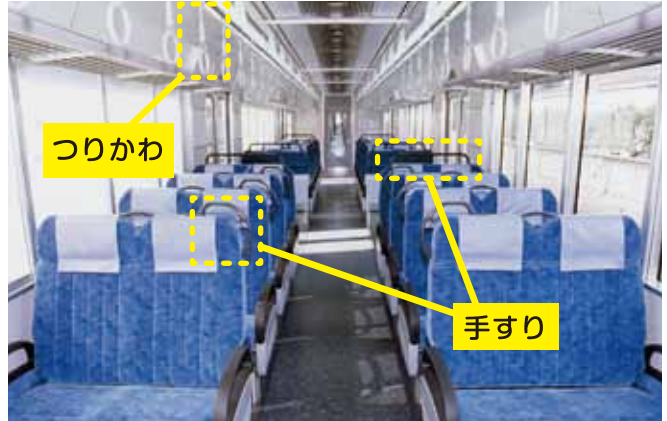
まめちしき
コーナー

の
乗り場のことを「ホーム」ともいうよ！

※券売機が駅にない時は駅員さんや
まわりの人に聞いてみよう！

かいさつ
改札は通れたかな？いよいよ列車に乗ってみよう！

その5 れっしゃの
列車に乗ろう！



れっしゃの
列車に乗ったらいすにすわろう。すわれない時はせき席やかべぎわの手すりなどにつかまってね！

その6 えき
駅にとうちゃく！

えき 駅についたら、れっしゃ 列車からおりよう！いそ 急いでおりるところんだりしてあぶないから、しっかりまわりや足元を見て、気をつけておりようね！



ゴール!!

買ったきっぷはちゃんと持っているかな？きっぷを入れてかいさつ 改札から外に出よう！





第4章

岐阜県を走るバス

次はバスについて学ぼう！バスもたくさん走っているよ！

清流ライナー
岐阜乗合自動車(岐阜バス)



岐阜乗合自動車
(岐阜バス)



東濃鉄道
(昔は列車を走らせていたよ)



名阪近鉄バス



濃飛乗合自動車



北恵那交通



白鳥交通



加越能バス



※列車もバスも車両のデザインはかわることがあるよ。



第5章

バスに乗ってみよう

いろいろな場所に停まって、行きたいところへつれて行ってくれるバス。
バスにはどうやって乗ったらいいのかな？



岐阜バス



羽島市コミュニティバス (羽島市)

はじめに

バスの中にも、バス会社が走らせる「路線バス」と、みんなの住んでるまちの人が自分たちで走らせる「コミュニティバス」があるよ。



路線バス (東濃鉄道)



コミュニティバス (笠松町)

ちがってみよう

「連節バス」について

岐阜市内には、バスを2台分くっつけて
運転する「連節バス」が走っているよ！
たくさんの人が乗れてとってもべんり！



バスの乗りかた



その1 バス乗り場に行こう！

バス乗り場（「バス停」ともいうよ！）には時刻表や路線図があって、バスが来る時間などが分かるよ！

行き先をかくにんしよう！

平日（月曜日～金曜日）				土曜日・日祝日			
6				05	27	45	
7	03	13	23	33	43	53	00 16 31 51
8	03	03	13	23	33	43	53
9	03	13	23	33	43	53	58
10	13	28	43	58			32
11	13	28	43				07 42
12	03	23	43				17 47
13	03	23	43				17 47
14	03	23	43				17 47
15	03	23	38	53			13 43
16	08	23	38	53			13 43
17	08	23	43	58			12 40
18	23	38	53				11 44
19	18	38	53				15 45
20	13	43					15 45
21	13	43					
22	13						
23							

れっしゃ
見方は列車と同じだよ！
はつ あらわ
これは 13 時 17 分 発 を 表 して いる ん だ ！

◆8月13日～8月15日及び12月29日～1月3日の間は日祝日ダイヤで運行致します。

その2…の前に バスの乗りかたについて



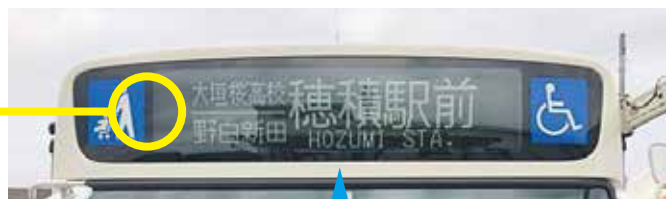
バスの中にはドアが二つあるものがあるよ。岐阜県のバスでは、後ろから乗って前からおりることが多いんだ。

こっちから乗るよ！

前から乗るバスもあるよ。お出かけしたらさがしてみよう。

その2 乗るバスは分かるかな？

バスが来たよ！行きたいところに行くバスかな？



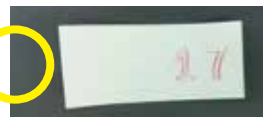
バスの正面や横がわに、行き先や通る場所が書いてあるよ！乗りたいバスのたしかめよう！

その3 バスに乗ったら「整理券」を取ろう！

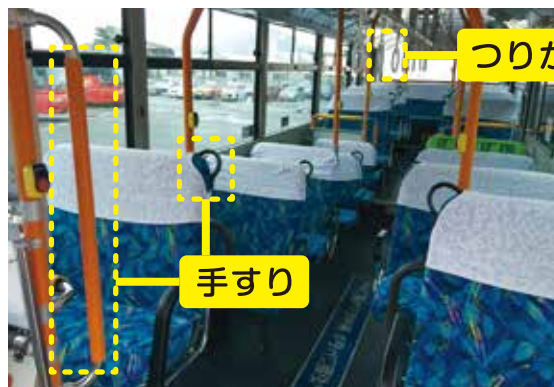
バスに乗ったら、まず入り口の箱から「整理券」を取ろう！おりる時にも使うからなくさないでね！



ここから整理券を取ってね！



バスに乗ったら…



つりかわ

手すり

バスも列車とっしょ！車両がゆれてあぶないから席にすわるか、手すりにつかまろう！

その4 おりる用意をしよう！

バスの前の方で次のバス停や、はらう金がかくをあんないしているよ。
 運転手さんもアナウンスしてくれるからしっかり聞いてね！



次に停まるバス停だよ！

おりるバス停が次になったら、「降車ボタン」をおしてね！
 バス停でバスが停まってくれるよ！



整理券と同じ番号のところに表示してある金がかくを用意しよう！

※小学生のみんなは表示より金がかくが安くなる場合もあるよ！
 運転手さんに聞いてみてね！

その5 バス停にとうちゃく！



バスが停ったら出口の「運賃箱」にお金と整理券を入れてね！
 ぴったりお金がない時は、「両替機」で両替したり、運転手さんにおねがいしたりして用意しよう！

運賃箱（お金を入れるところ）

両替機（お金を細かくするところ）



おりる時はまわりをよく見て気をつけておりようね！

みんなのまちを走るバス

みんなのまちの人が走らせるコミュニティバス。いろいろなデザインがあるよ!

岐阜地域



ぎふっこバス (岐阜市)



ふれあいバス (各務原市)



みずほバス (瑞穂市)

ほか

西濃地域



おおがきしコミュニティバス (大垣市)



かいづしコミュニティバス (海津市)



せきがはらふれあいバス (関ヶ原町)

ほか

美濃地域



せきシティバス (関市)



のり愛くん (美濃市)



まめバス (郡上市)

ほか

※コミュニティバスが走っていない市町村もあるよ。

可茂地域



あい愛バス (美濃加茂市)



さつきバス (可児市)



コミュニティバス802 (八百津町)
ほか

東濃地域・飛騨地域



ききょうバス (多治見市)



市民バス黄瀬戸号 (土岐市)



まちなみバス (高山市)

ほか

みんなの住んでるまちのバスはあったかな？岐阜県の中にはまだまだたくさんのコミュニティバスが走っているよ！お出かけした時などに見つけてみてね！

※コミュニティバスの形やデザインもかわることがあるよ。

「優先席」、みんなでゆずり合おう！

できるかな？

おじいちゃんおばあちゃん、赤ちゃんをつれた人、身体の不自由な人のために、列車やバスには、「優先席」が作ってあるよ！みんなもすすんで席をゆずってみてね！



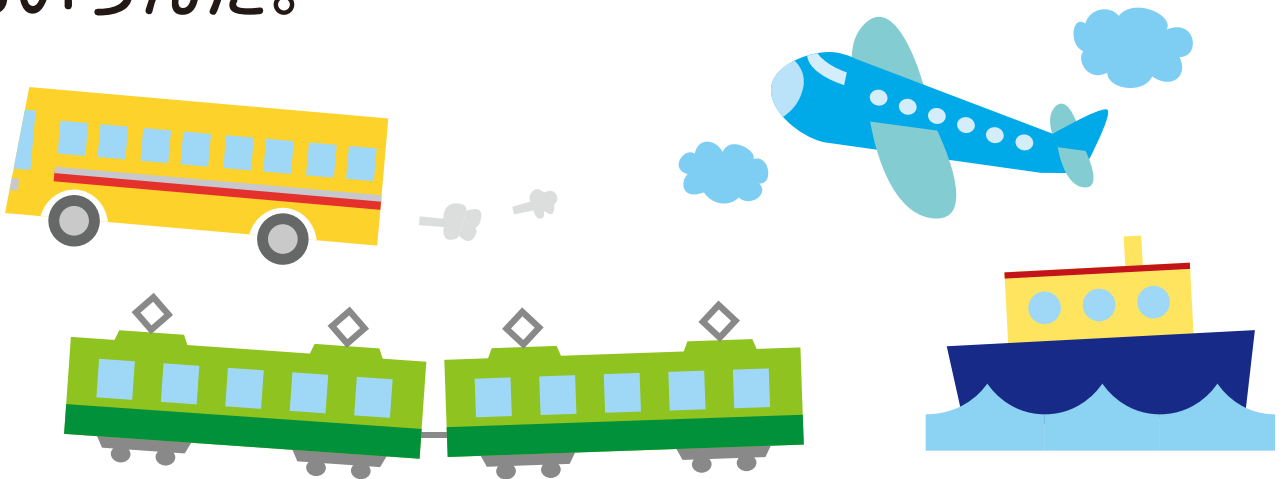
公共交通ってなんだろう

列車やバスの乗りかたは分かったかな？
ここで言葉を勉強してみよう！

「公共交通」って？

みんなやみんなのお父さん、お母さんたちだけではなく、世の中の人みんなが使うことができる乗りものを「公共交通」ってよぶよ。

これまでせつめいしてきた列車やバスのほかにも、海をわたる船や、空をとぶひこうきのこともいうんだ。



気をつけよう！

列車やバスなど、公共交通に乗る時のマナー

列車もバスも、みんなでおしゃべりしながら乗ったら楽しいよね。でも、列車やバスには本当にたくさんの人が乗るんだ。大きな声で話すのはみんなのめいわくになっちゃうから気をつけようね。

公共交通のいいところ

「公共交通」のことは分かったかな？公共交通って何がいいんだろう？

安全に早くわたしたちを運んでくれるよ

公共交通を使うと歩いたり自転車で行くよりもすごく早く行きたい場所に行くことができるよ！

みんなで楽しくいどうすることができるよ

運転手さんがみんなを運んでくれるから、おしゃべりを楽しんだり、しずかに本を読んだりしながらいどうすることができるよ。まどの外のけしきがかわっていくのを見るのも楽しいよね。

かんきょうにもやさしいよ

みんながよく乗る自動車。でも、自動車から出る空気はあんまりふえすぎちゃうと地球にとってよくないんだ。列車やバスはたくさんの人が一度に乘れるから地球のかんきょうにもやさしいんだよ。



やさしい駅や乗りもの

駅や乗りものはみんなが使うもの。
だれもが使いやすいようにいろんなくふうがされているよ！

駅

駅には「点字ブロック」や「エレベーター」があったり、だんさを少なく作ったりして、みんなが安全に使えるようになっているよ！



点字ブロック



エレベーター

の乗りもの

バスの中にも出入口のだんさをなくしてゆかをひくくした「ノンステップバス」があるよ！これもみんなが使いやすいくなるくふうだね！



出入口が
ひくくなって
いるよ！

ノンステップバス

こうしただれにとっても使いやすい駅や乗りものを
作っていくことを「**バリアフリー**」というよ。

第11章

公共交通をささえるぎじゅつ

みんながより使いやすいように、公共交通には
 たくさんのべんりなぎじゅつが使われているんだよ！

ICカード

「ICカード」にはお金のデータ
 が入っていて、カードをタッチする
 だけでお金をはらえるんだよ！
 お金を持っていない時もこれさえ
 あれば列車やバスに乗れるね！



TOICA (JR東海)



ayuca (岐阜バス)

※駅や会社のちがいで使えるカードと使えない
 カードがあるから気をつけよう！
 ICカードが使えるか分からない時は、駅の人
 や運転手さんに聞いてね！

バスロケーションシステム



ここを見ると分かるよ！

バスが今どこを走っている
 のか分かる仕組みだよ！
 「バスが〇〇のバス停を出
 たよ」「バスが何分おくれそ
 うだよ」ということを教えて
 くれるんだ！
 すごいぎじゅつだよね！

運転士さんのお仕事



いつもわたしたちを安全に運んでくれる列車の運転士さんたち。
 運転士さんはどんなお仕事をしているんだろう？お話を聞いてみよう！

1 列車の運転士さんに話を聞いてみたよ!!

Q. 列車の運転士さんはどんなお仕事をしているの？



A. 列車の運転や、きっぷの販売、列車のドアの開けしめやアナウンスといったお仕事をしています！

Q. お仕事でうれしかったり楽しかったりするのとはどんな時ですか？



A. 乗っているお客さまに「ありがとう」って言われた時がうれしいです！

Q. 読んでいるみんなに一言！



A. 列車はみんなが使う乗りもの！大きな声でさわいだりせずに、みんなが気持ちよくつかえるように乗ってほしいな！

※列車を運転する人のことを「運転士」っていうよ。

うん てん しゅ し ごと
運転手さんのお仕事



つぎ うん てん しゅ
次はバスの運転手さんにお話を聞いてみよう！
どんなお仕事なんだろう？

2 バスの運転手さんに話を聞いてみたよ！！

うん てん しゅ し ごと
Q. バスの運転手さんはどんなお仕事をしているの？



A. バスを運転しながら、お客さまをバスに乗せたりおろしたりしているよ！運転してない時は、バスをそうじしてきれいにしたり、ねんりょうを入れたりしているよ！

し ごと
Q. お仕事でうれしかったり楽しかったりするのとはどんな時ですか？



A. バスをおりるお客さまに「ありがとう」と言われた時！あと、さいごのバス停までお客さまを乗せて安全に運転できた時がうれしいです！

Q. 読んでいるみんなに一言！



A. 大きなバスを運転しているいろんな路線を走るのは楽しいよ！また、乗る時はマナーをしっかり守って乗ろうね！

安全あん ぜんに使うつかために…

列車れっしやもバスあんぜんも安全あんぜんに使うつかことが一番だいじ大事！ここでは、安全あんぜんに使うつかために
気まもをつけてほしいことおをお知らせするよ！みんなまもで守まもってね！

1. 線路せんろや道路どうろの近くおでは…

線路せんろや道路どうろの近くおでふざけ合あったり、走り回まわったりすると本当ほんとうにあぶないよ！線路せんろにおちたり、車両しゃりょうとぶつぶつかって大けがおをするじこも起おきているんだ。



**線路せんろや道路どうろの近くおでは、ふざけ合あったりせず
しずかに待まとう！**

また、ならんで待まつことも、みんなまもで気持きもちよく使うつかために大切なことだよ！

2. 列車れっしややバスバスの車内くるまうちでは…

列車れっしややバスバスも、動うごくと車内くるまうちはゆれるよ！ただ立たっていると、ころんでケガけがをしたり、他ほかの人にぶつぶつかってケガけがをさせてしまうことおもあるんだ。



車内くるまうちでは席せきにすわるか、近くおの手すりてすりにつかまってね！！

やってみよう！

自分で行きたいところを決めて、家の近くの駅やバス停からどうやって行けばいいか調べてみよう！

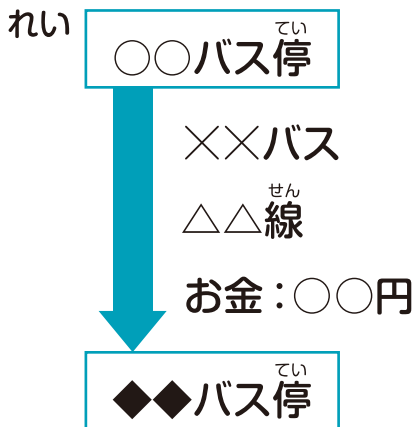
近くの駅やバス停

れい：〇〇バス停

行きたいところ

れい：◇◇公園
(近いバス停：◆◆バス停)

行きかた



※ヒント：調べ方が分からない時は、会社のホームページなどを見て
路線図や時刻表を見よう！



れっしや
列車やバスに
の
たくさん乗ってみてね!! /

岐阜県公共交通副読本

乗りものに乗ってみよう

平成31年 3月 初版

発行 岐阜県 都市建築部
都市公園整備局 公共交通課
〒500-8570 岐阜市藪田南2-1-1
TEL(代表) 058-272-1111

監修 岐阜県教育委員会 学校支援課

2 年 組 番

3 年 組 番

名前