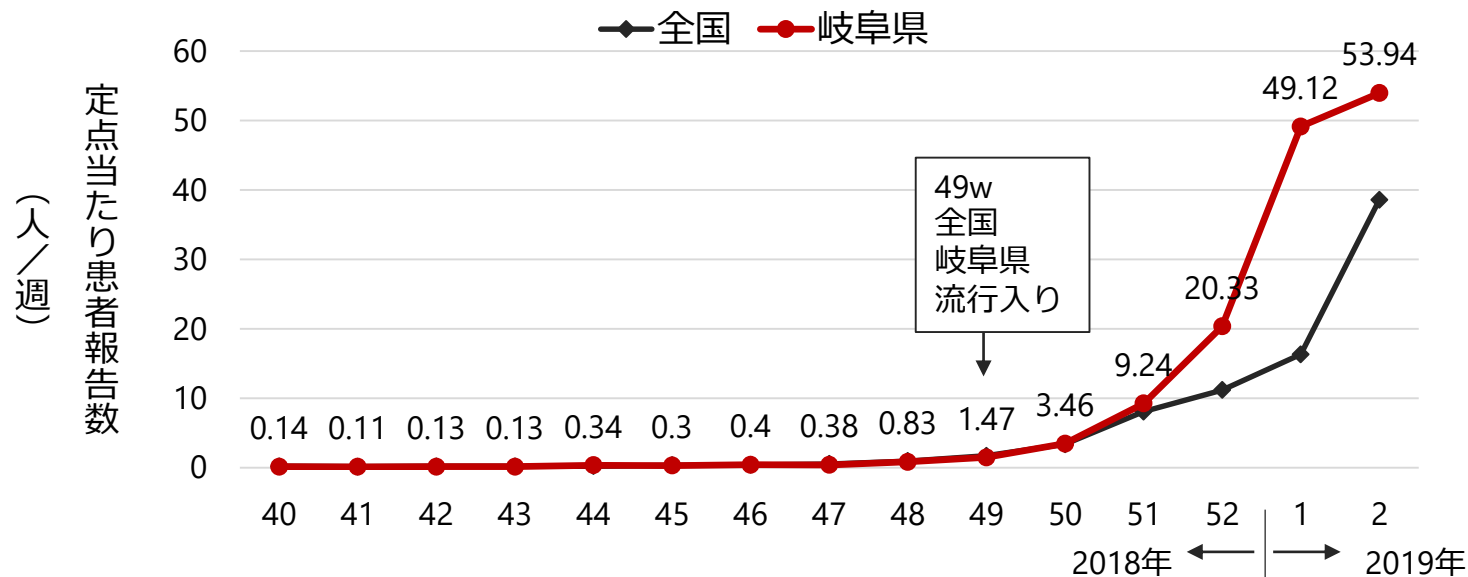


# インフルエンザの流行状況について

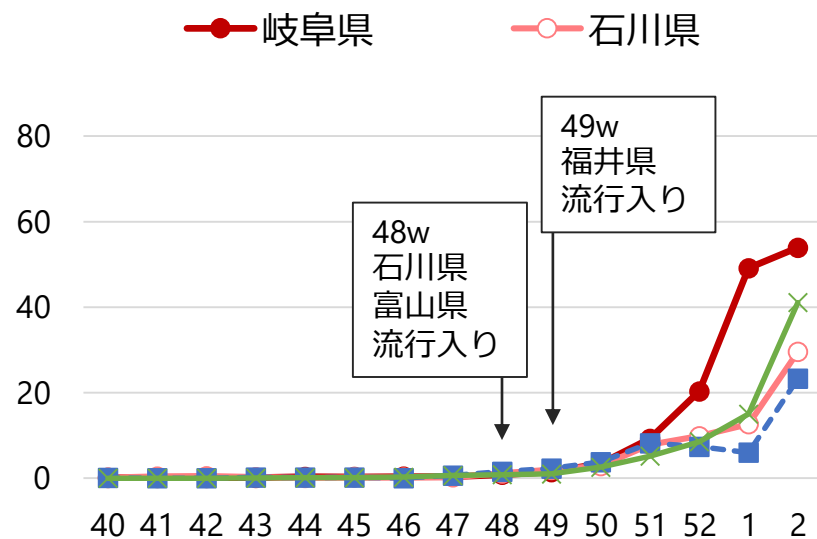
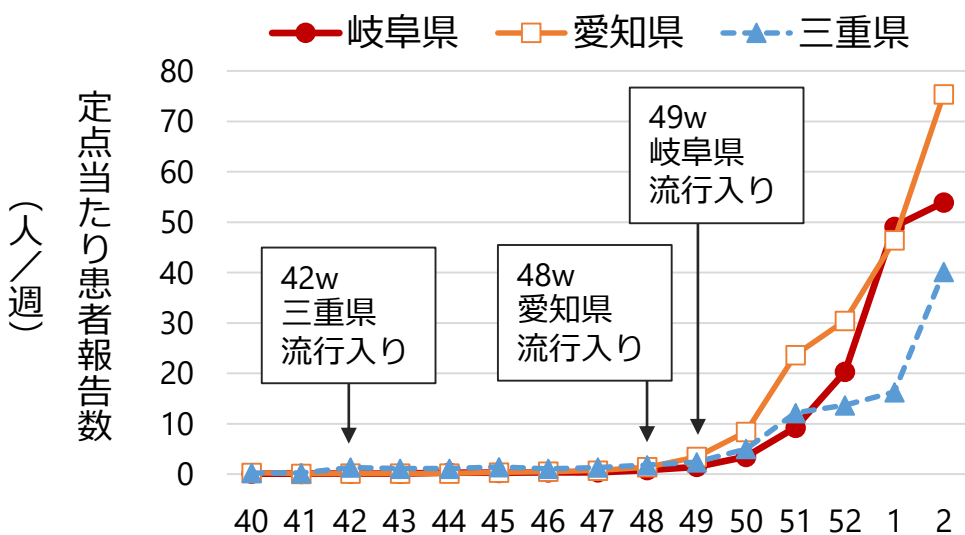
2019.1.23

岐阜県保健環境研究所

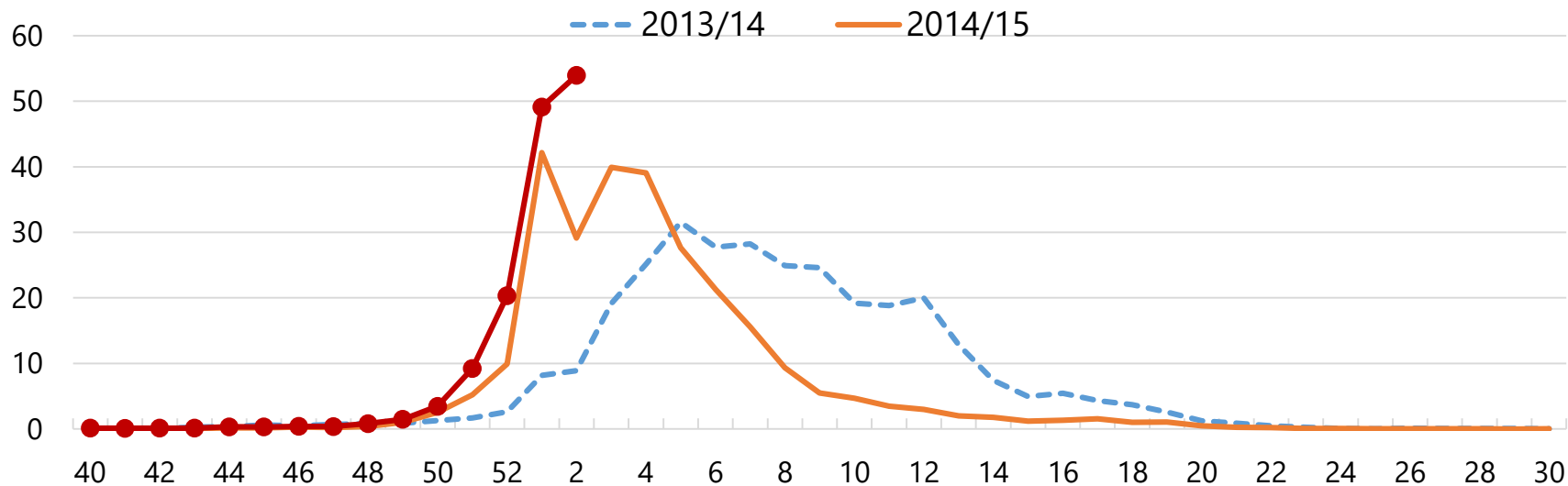
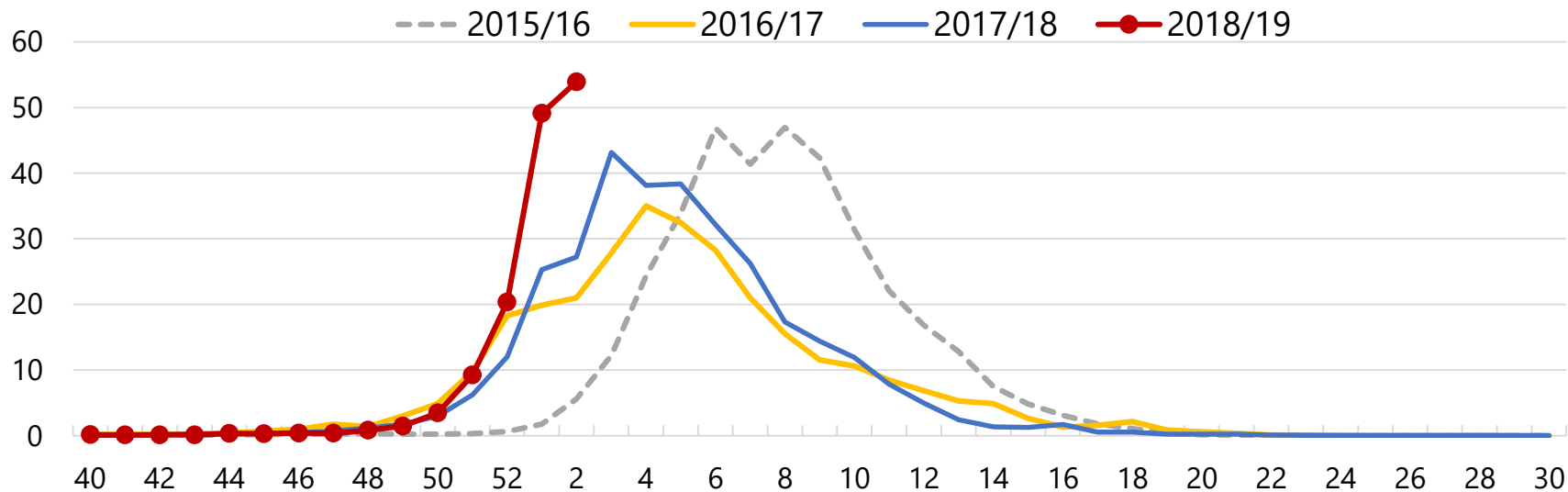
## ◆ 感染症発生動向調査 患者報告数推移 (全国・岐阜県)



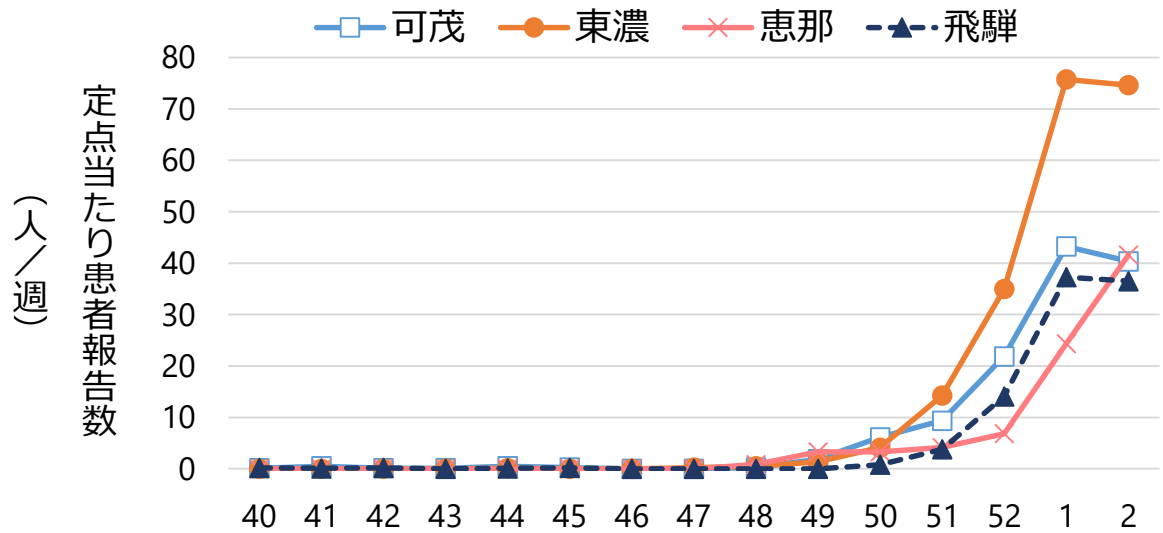
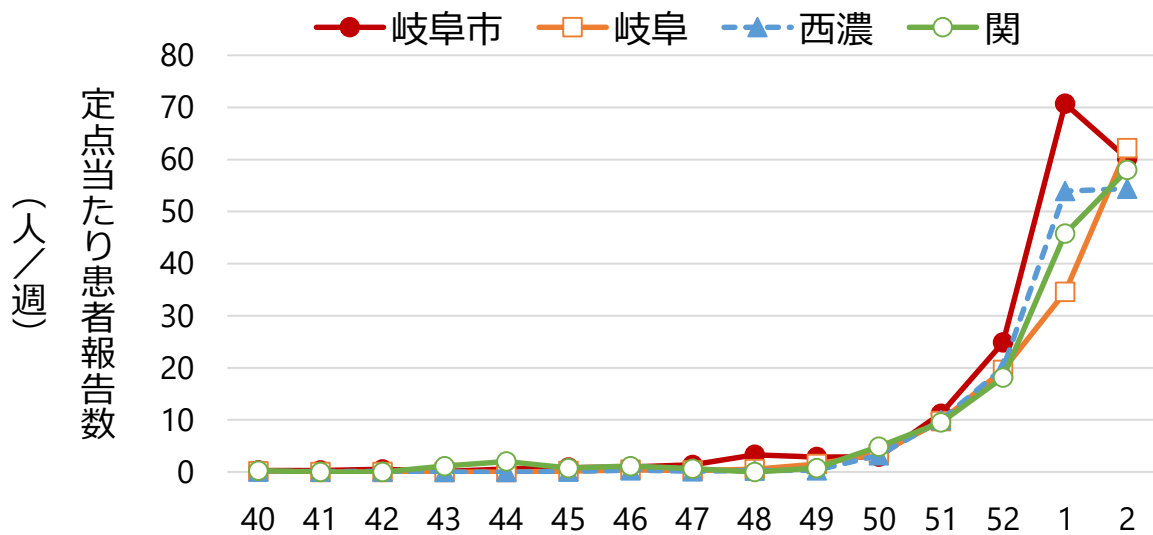
## ◆ 感染症発生動向調査 患者報告数推移 (近隣県との比較)



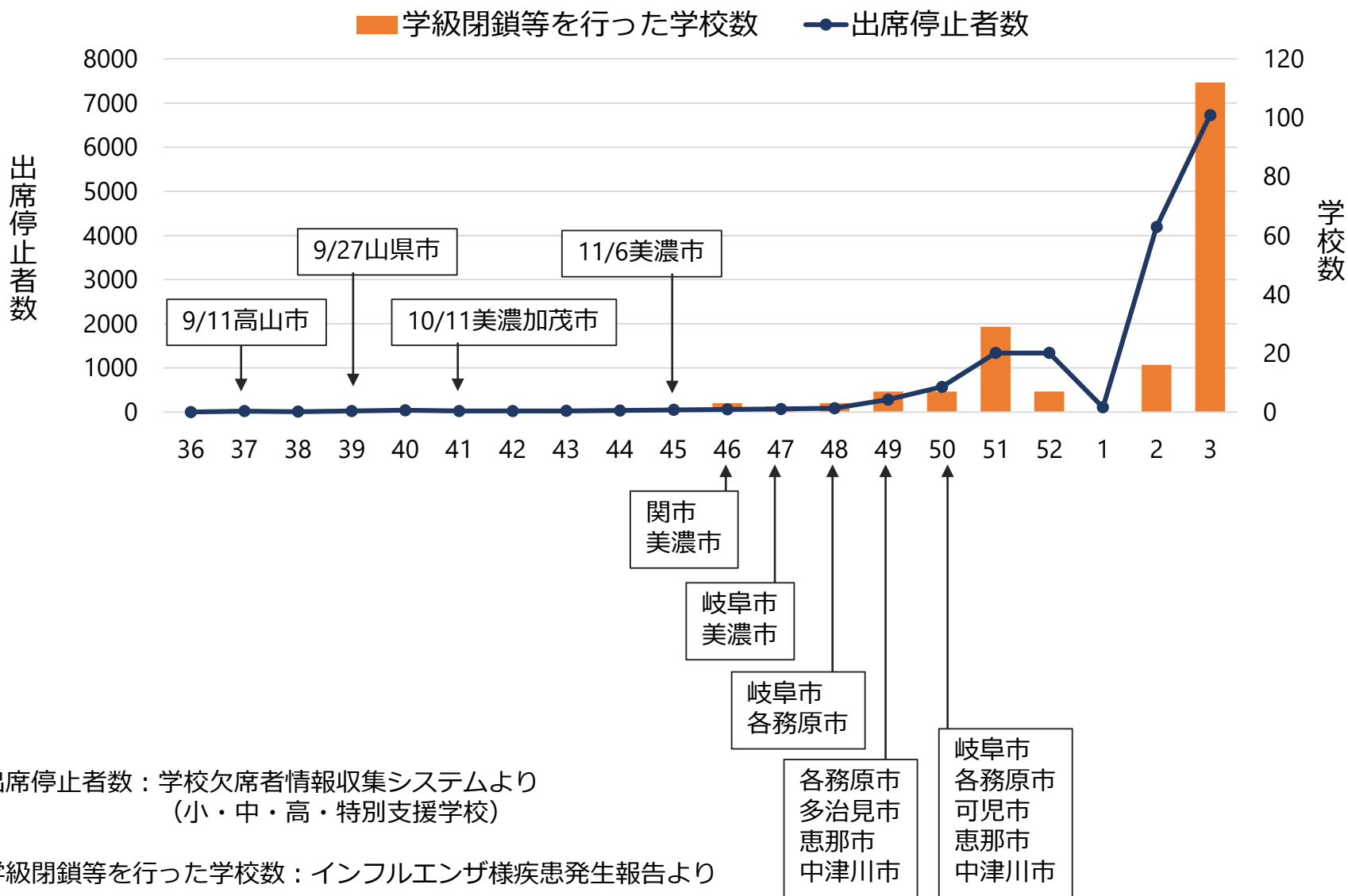
◆ 感染症発生動向調査 患者報告数推移（岐阜県 直近6シーズンの比較）



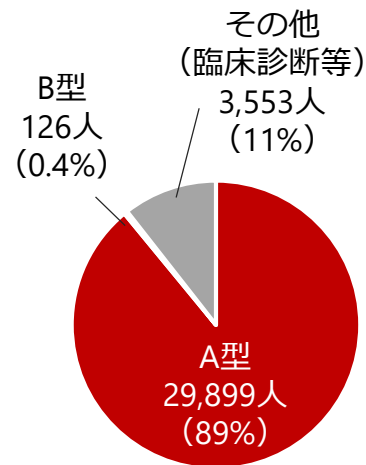
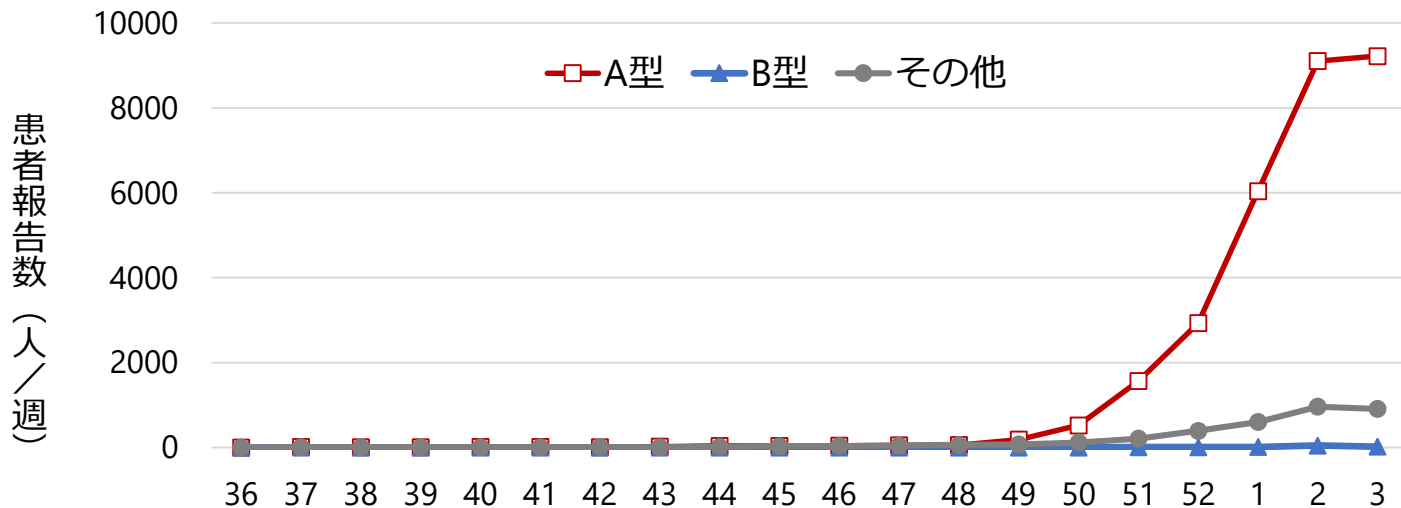
◆ 感染症発生動向調査 患者報告数推移（岐阜県 保健所別）



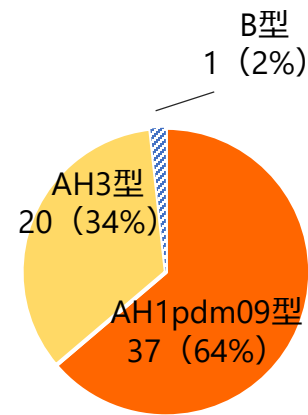
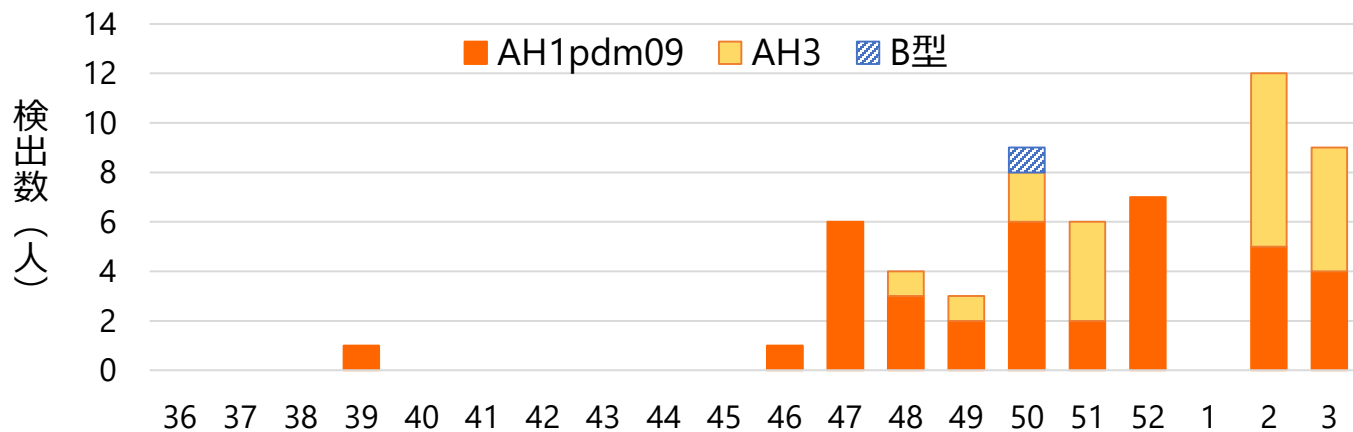
# ◆ インフルエンザによる出席停止者数と学級閉鎖等を行った学校数



## ◆ 岐阜県リアルタイム感染症サーベイランス 迅速診断キットA・B型別患者報告数



## ◆ ウイルスサーベイランス 型・亜型別検出数推移（岐阜県）

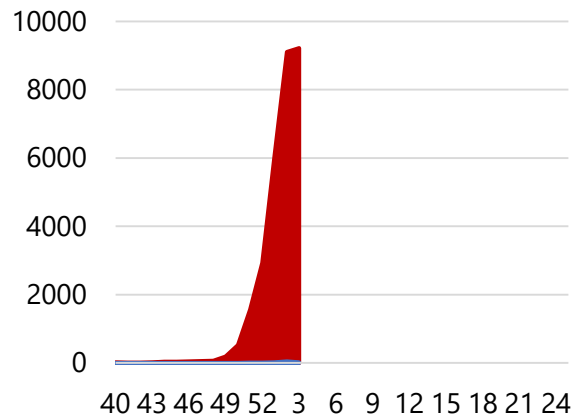


# ◆ 岐阜県リアルタイム感染症サーベイランス

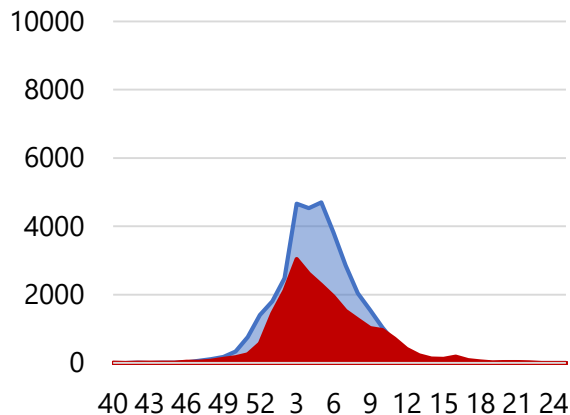
## 迅速診断キットA・B型別患者報告数推移（直近6シーズン）

■ A型 ■ B型

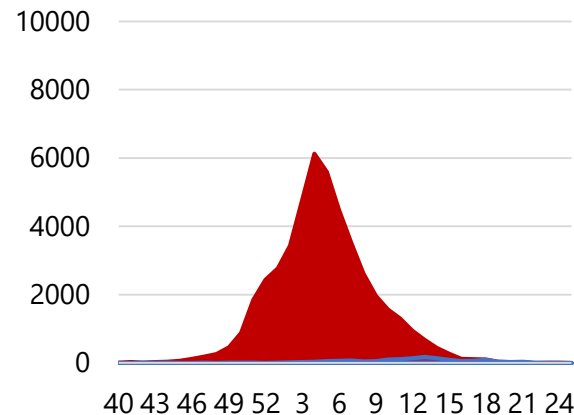
2018/19



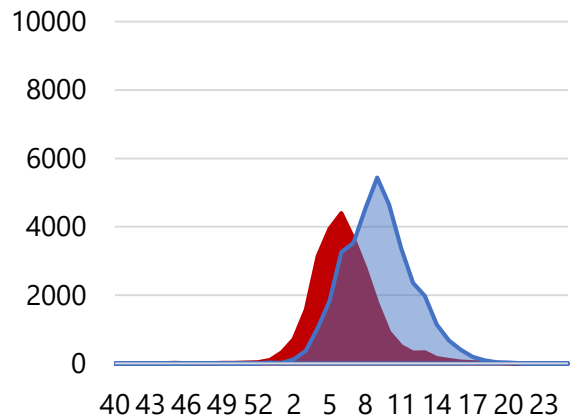
2017/18



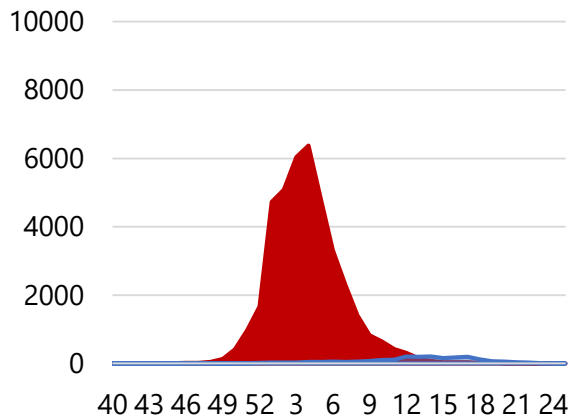
2016/17



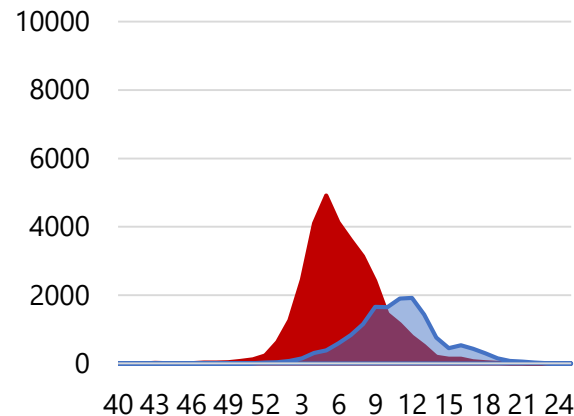
2015/16



2014/15



2013/14

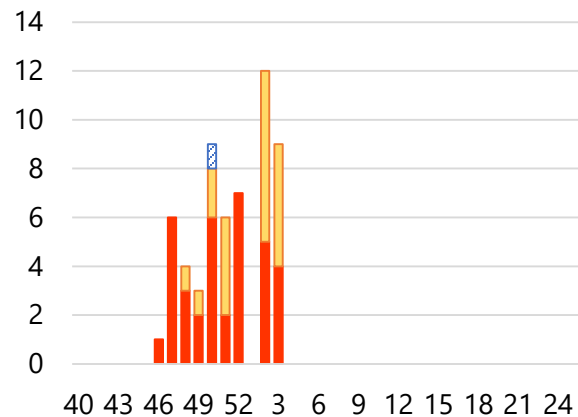


# ◆ ウイルスサーベイランス

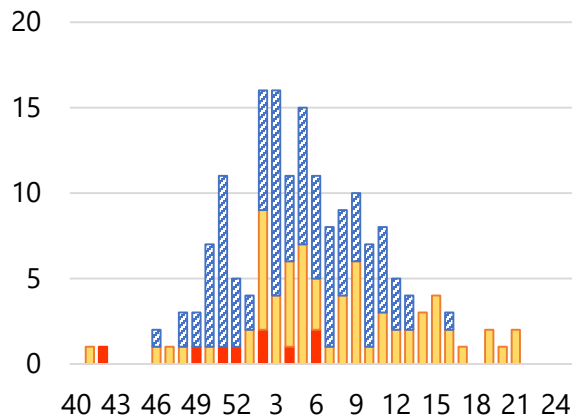
## 型・亜型別検出数推移（岐阜県・直近6シーズン）

■ AH1pdm01   
 ■ AH3型   
 ■ B型

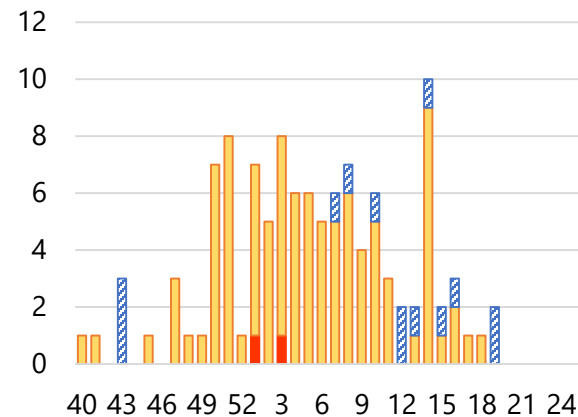
2018/19



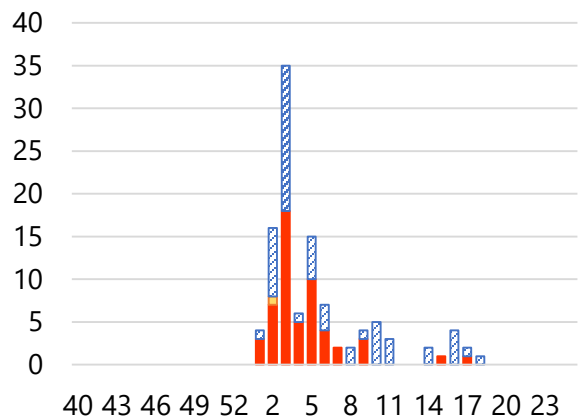
2017/18



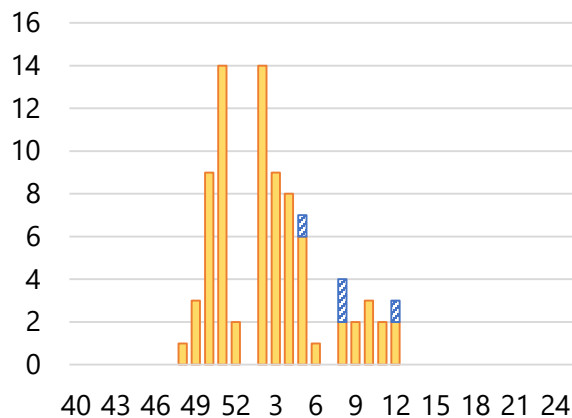
2016/17



2015/16



2014/15



2013/14

