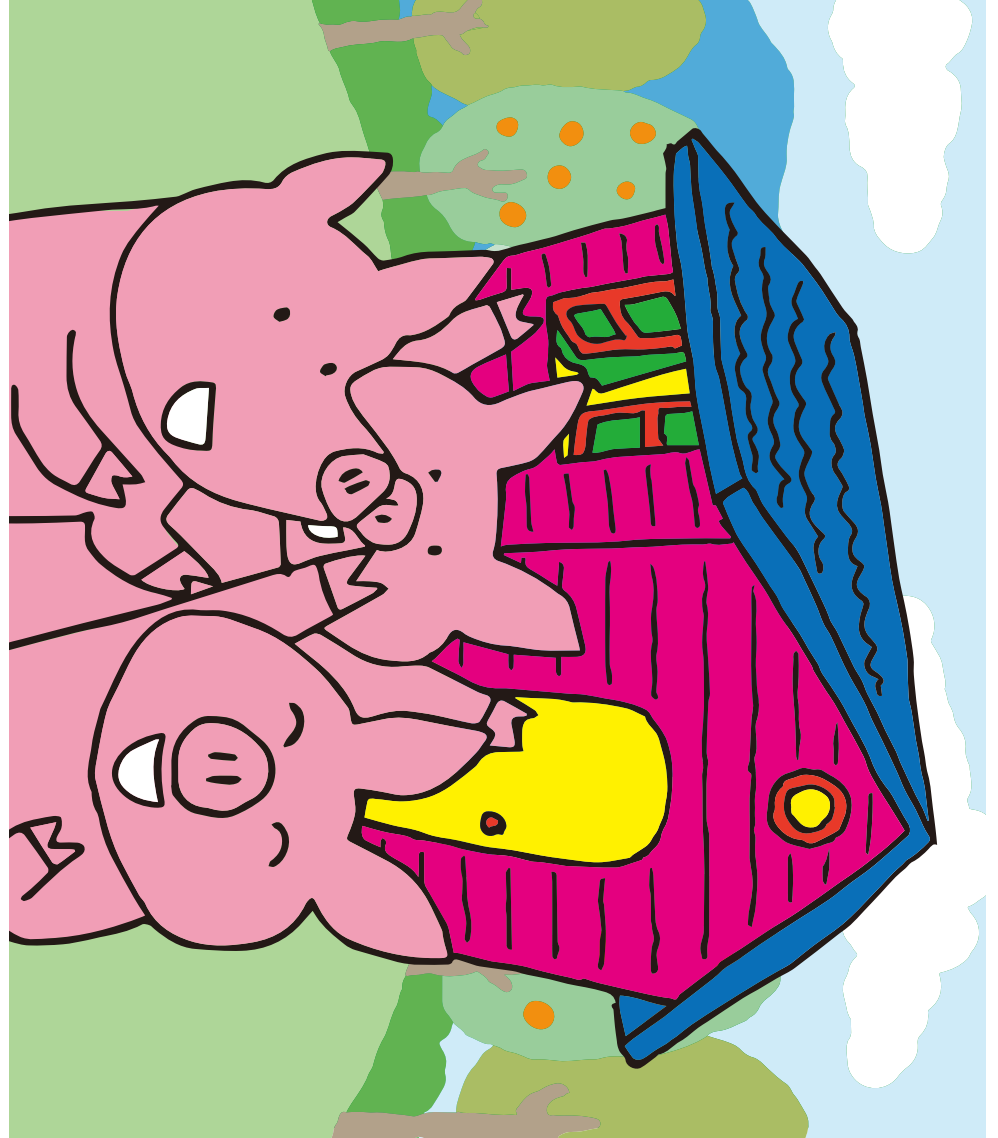


すごろくで あそべるよ！



# ぎふの木のあうち

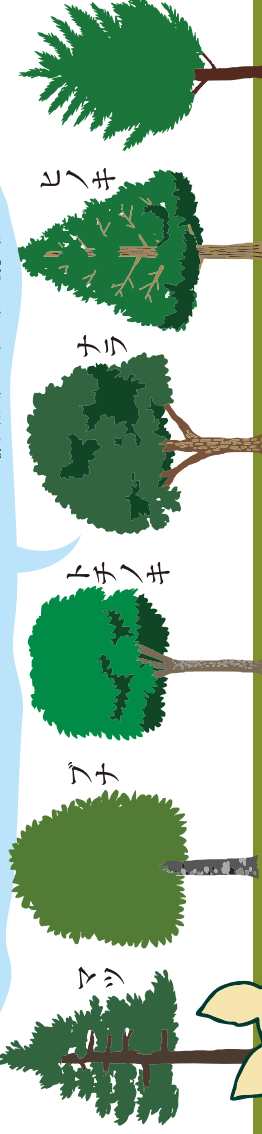
まもりを、森を守る

木の家は、人とともに生き、人をやさしく守ってくれます

木材は、湿気を吸ったり、吐き出している？

木材は、周囲の温度や湿度の変化にあわせて、空気中の水分を吸収したり放出したりするため、木材を壁に使った家は、湿度をある程度一定に保ってくれるんだよ。

※詳しくはQRコードのQ&Aを見てね！



木材は再利用、リサイクルすることで、さらに新しい資源として、子どもたちの未来につながっていきます。

# ぎふの木とともに歩む、やさしい暮らし

地域で生産したものを地域で消費する「地産地消」をすすめることによって森林に循環が生まれ、伝統文化が継承され、地域産業が活性化されます。ぎふの木を身近に感じることによって、心と身体、そして地域にも地球にもやさしい暮らしをみんなでつくっていきましょう。

え？木の家は火事になってもくずれにくい？

柱などの太い木は、表面は燃えても内部までは燃えにくいんだよ。

※詳しくはQRコードのQ&Aを見てね！



木の香りで免疫力アップ！

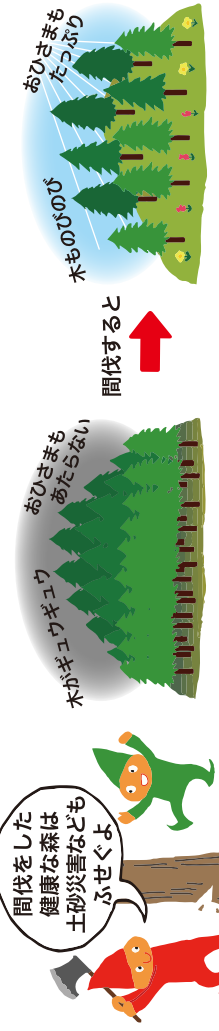
木の家は風邪をひきにくいと言われているんだよ

※詳しくはQRコードのQ&Aを見てね！



## 山のお手入れ「間伐」

森の木が大きくなって、木と木のあいだがせまくなると、木が成長しにくくなって枯れてしまったり、お日さまの光があたりにくくなったりするので、間引きをして森を元気にするんだよ。伐った木は、家の柱や燃料などに有効活用されるよ。



コマとサイコロをきりとってね！

ぎふの木のあうちすごろく ↓ ひらく

※間伐紙を利用しています。

お問い合わせ先  
岐阜県林政部 県産材流通課 058-272-1111(代)  
500-8570 岐阜市数田南2-1-1  
発行：県産材普及啓発資料作成委員会

科学的データによる  
木材・木造建築物のQ&A

木についてもっと知りたい方

木づかい運動  
(林野庁ホームページ)

森林づくりや木育に関する  
イベント情報を知りたい方  
ぎふ森林づくりサポートセンター

ぎふの木で家づくり協力工務店  
岐阜県産産住宅協会  
ぎふの木の住まい協議会

補助金について知りたい方  
(岐阜県ホームページ)

「ぎふ木育」を体験することのできる施設を知りたい方  
(岐阜県ホームページ)

ぎふの木で家づくり支援事業  
(岐阜県ホームページ)

ぎふの木の住まい協議会

ぎふの木で家づくり協力工務店

岐阜県産産住宅協会

ぎふの木の住まい協議会

ぎふの木で家づくり支援事業  
(岐阜県ホームページ)

「ぎふ木育」を体験することのできる施設を知りたい方  
(岐阜県ホームページ)

ぎふの木で家づくり支援事業  
(岐阜県ホームページ)

ぎふの木で家づくり協力工務店

岐阜県産産住宅協会

ぎふの木の住まい協議会

ぎふの木で家づくり支援事業  
(岐阜県ホームページ)

「ぎふ木育」を体験することのできる施設を知りたい方  
(岐阜県ホームページ)

ぎふの木で家づくり支援事業  
(岐阜県ホームページ)

ぎふの木で家づくり協力工務店

岐阜県産産住宅協会

ぎふの木の住まい協議会