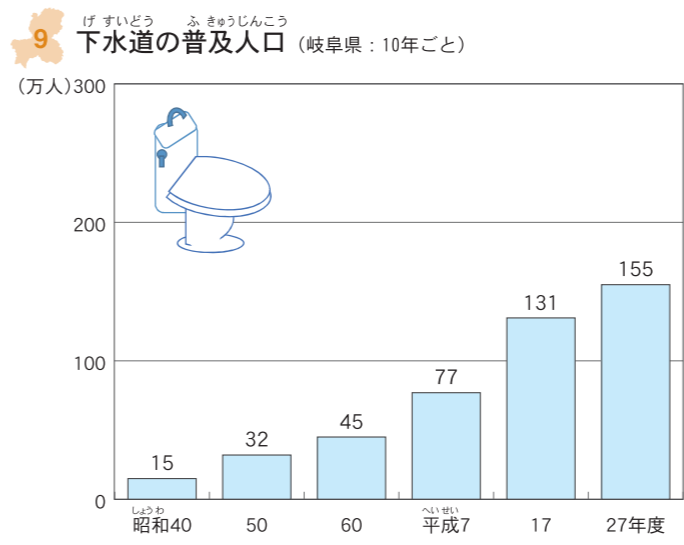
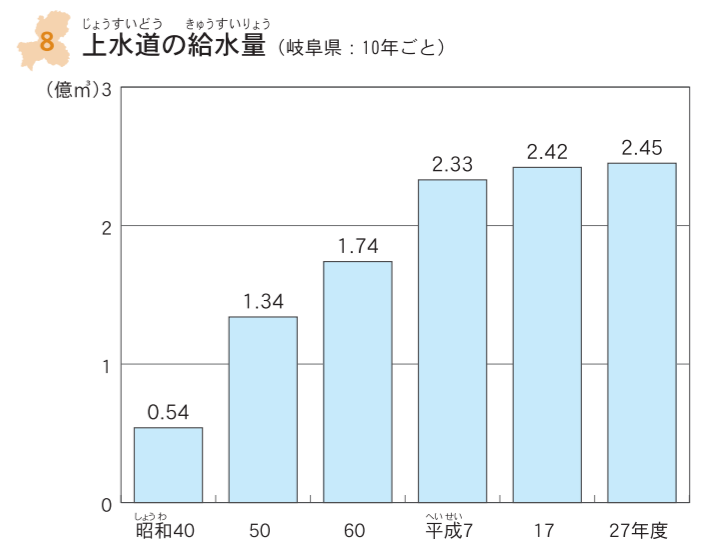
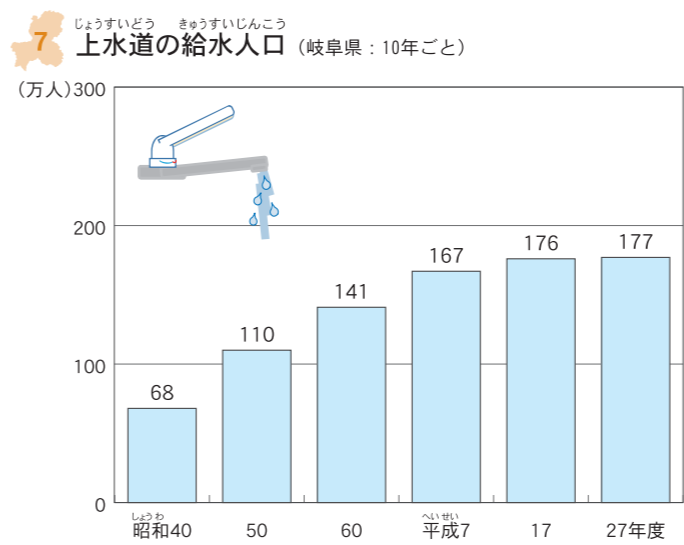
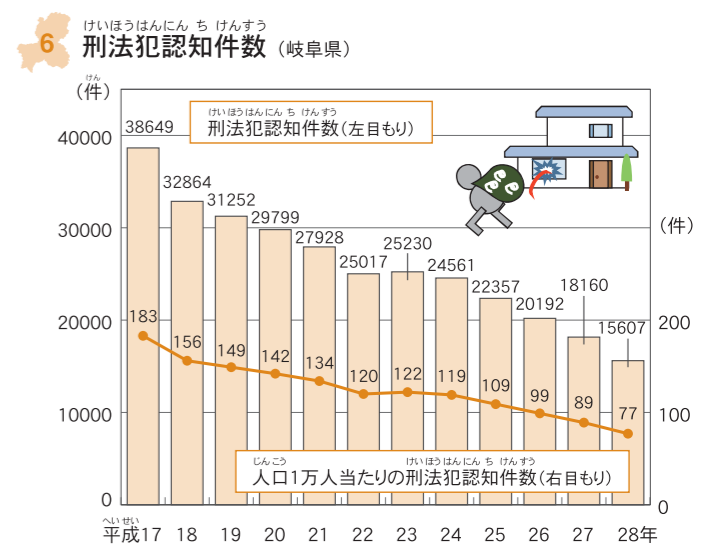
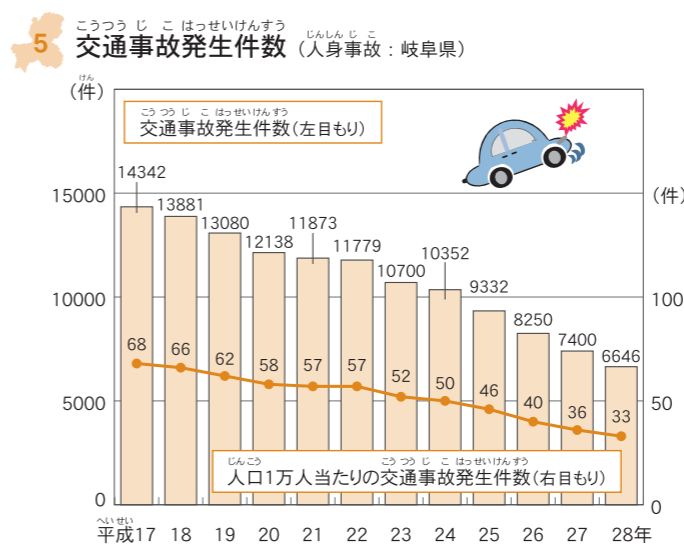
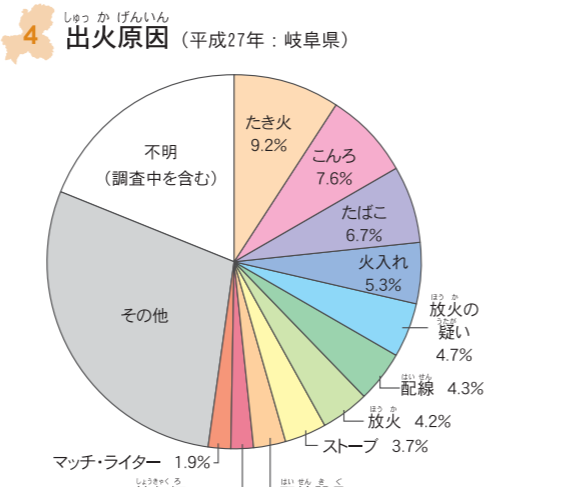
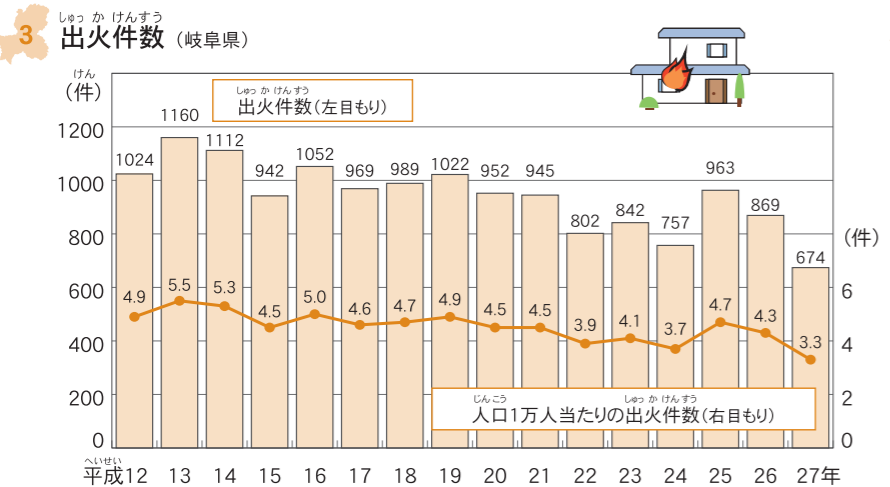
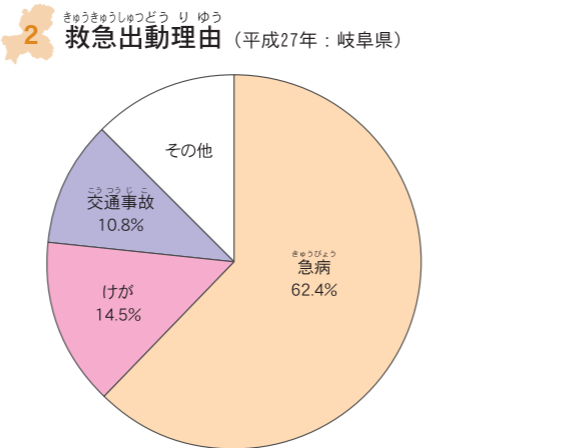
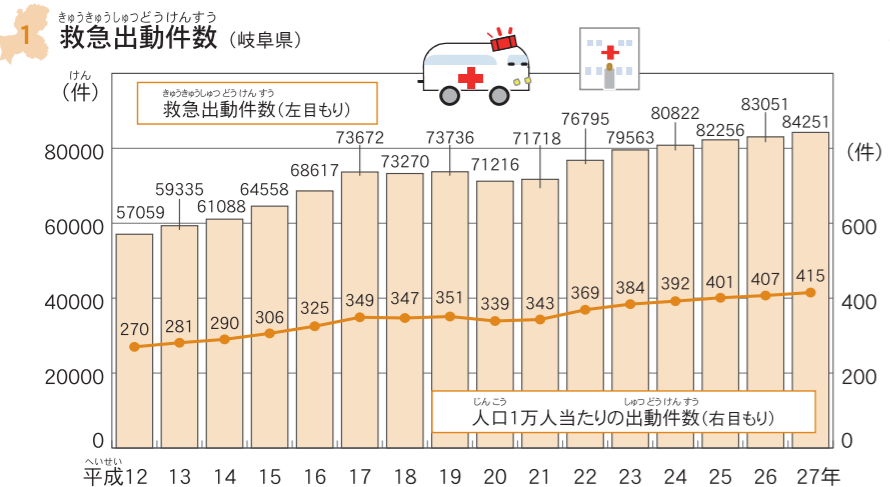




こうれい か えいきょう きゅうきゅうしゅつ どう けん すう ねん ねん ぞう か
高齢化などの影響で救急出動件数は年々増加
 じ こ じ けん けん すう やく げんしやう
事故・事件の件数は、ここ10年間で約半数に減少
 あんぜん い しき ぎじゅつ しん ぽ ち いきかどう じ こ じ けん げんしやうけいこう
 安全意識の高まりや技術の進歩、地域活動などにより事故・事件は減少傾向。
 あんぜん あんしん
 安全・安心な生活に関係するさまざまなグラフをよみてみよう。



10 りやう かのりょう
ごみの量のうつり変わり (岐阜県) は、
 22ページを見よう

50年間で、生活がすいぶん変化していることがわかるね。

昭和40年に20歳だった人は、今70歳くらいだよ。グラフを参考にして、当時の生活の様子についてお話を聞いてみよう。

じんこう へんか えいきょう くら
人口の変化に影響されない比べ方

かじ じこ けんすう
 火事や事故などの件数、
 りやう かのりょう じんこう へんか
 ごみの量などは、人口の変化
 えいきょう
 に影響されるよ。

「人口1万人当たりの件数」という5年生の算数で習う「単位量当たりの大きさ」を使うと、等しい基準で比べることができるよ。

岐阜県の人口のうつり変わり

年	人口 (万人)
平成12	211
平成13	211
平成14	211
平成15	211
平成16	211
平成17	211
平成18	211
平成19	210
平成20	210
平成21	209
平成22	208
平成23	207
平成24	206
平成25	205
平成26	204
平成27	203
平成28	202

グラフ1、3、5、6の「人口1万人当たりの件数」(折れ線グラフ)は、上の岐阜県の人口をもとに計算したよ。

(出典) グラフ1~4: 岐阜県消防課「岐阜県消防防災年報平成27年版」 グラフ5: 岐阜県警察本部「ぎふ交通統計」 グラフ6: 岐阜県警察本部「犯罪統計」 グラフ7、8: 岐阜県業務水道課「岐阜県における水道の概況」
 グラフ9: 岐阜県統計課「岐阜県統計書」 人口: 総務省「国勢調査」、「人口推計」 (グラフ1、3、5、6の「人口1万人当たりの件数」は、各件数を、万人単位の人口で除したものであり、各統計を所管する機関が公表している人口当たりの件数とは一致しない。)