

社会資本総合整備計画評価審議資料

【道路建設課・道路維持課】

○計画の名称

(1) 社会インフラが災害に強く、安全に利用できる岐阜県づくり (防災・安全)

・説明資料 (パワーポイント) . . . p 1 ~ 9

詳細資料	事後評価書	. . . p 1 0
------	-------	-------------

参考資料	整備計画書	. . . p 1 1 ~ 1 5
------	-------	-------------------

事後評価 社会資本総合整備計画

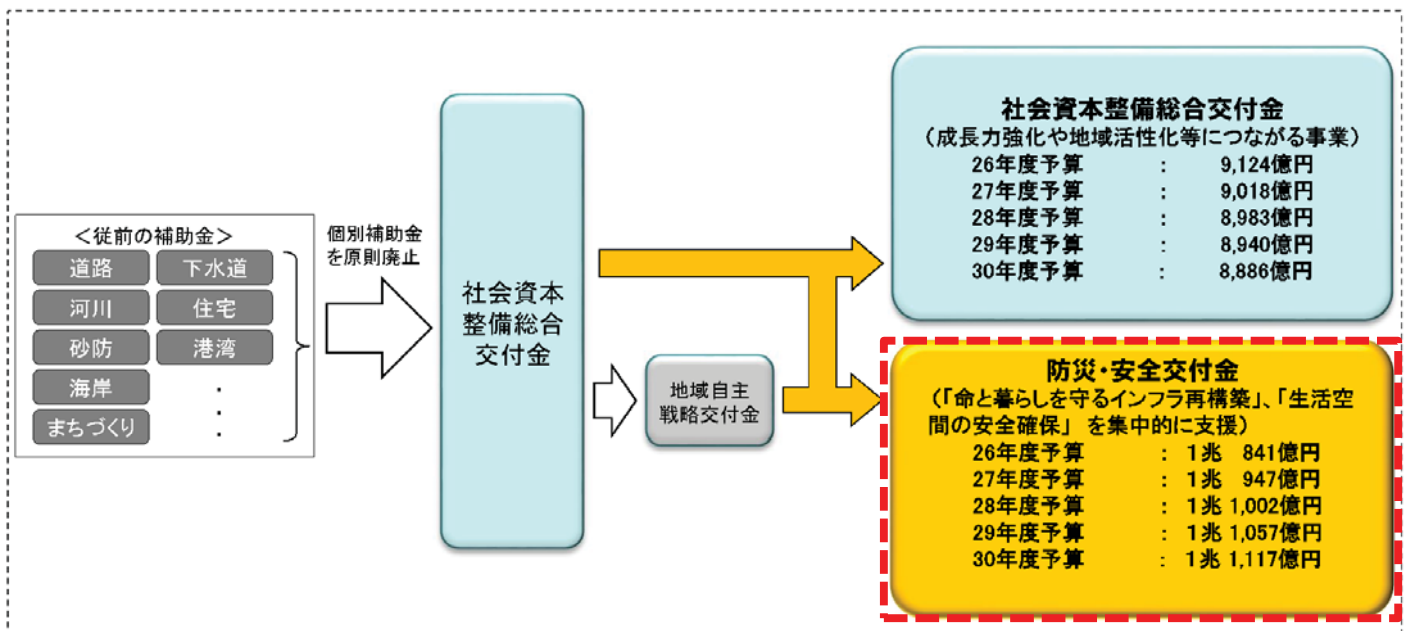
社会インフラが災害に強く、 安全に利用できる岐阜県づくり(防災・安全)

 県土整備部道路建設課・道路維持課
平成31年1月

交付金制度の変遷について

 岐阜県
道路維持課

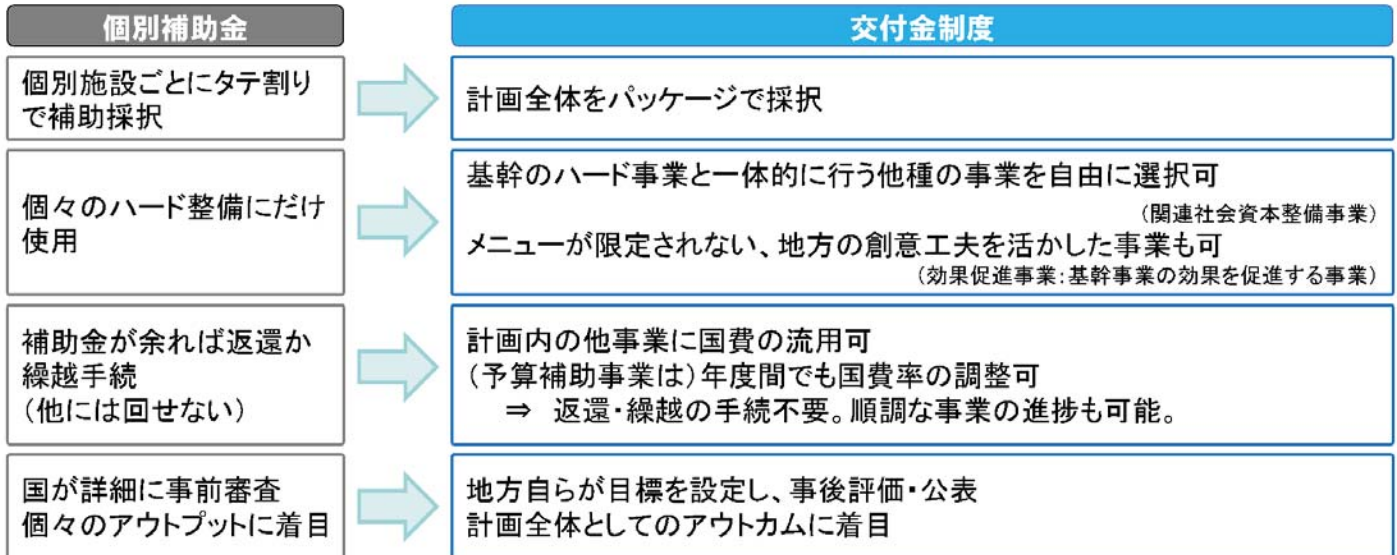
- 国土交通省所管の交付金制度については、以下のとおり変遷してきた。
- 本計画は、下図赤枠のとおりに推移しており、初年度は地域活力基盤創造交付金事業として、その後は社会資本整備総合交付金事業として進められてきたところ。



 本計画の該当する交付金

出典: 国土交通省HP(一部追記)

- 地方公共団体自らが目標を設定した社会資本総合整備計画を作成して、交付対象事業を実施。
- 交付期間の終了後に社会資本総合整備計画の目標の実現状況、今後の方針等について評価を実施。

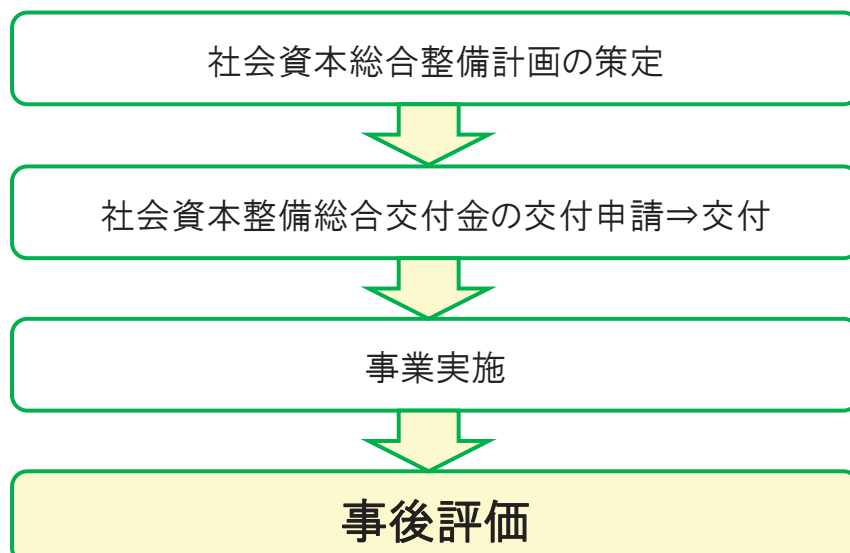


出典：国土交通省HP

3

社会資本総合整備計画の事業評価について

- 社会資本総合整備計画は、その要綱に従い、交付期間の終了時に、目標の実施状況等について評価を行うこととされている。
(社会資本整備総合交付金交付要綱 第10)
- 事後評価においては、社会資本整備総合交付金を充てた要素事業の進捗状況、事業効果の発現状況、今後の方針の各事項について行うものとされている。
(社会資本整備総合交付金に係る計画等について(通知) 第3項)



4

■計画名

社会インフラが災害に強く、安全に利用できる岐阜県づくり(防災・安全)

■計画の期間

平成24年度～平成28年度(5年間)

■計画の対象

県内全域の防災・減災、安全に資する道路整備事業(耐震対策、落石対策、歩道整備等)

■計画の目標

南海トラフの巨大地震や内陸型直下地震の発生や、社会インフラの高齢化や道路利用環境の変化による事故等の発生が懸念されることから、総合的な社会インフラの再構築を進めるため、事前防災・減災対策のほか、併せて施設の高齢化対策、交通事故対策等を効果的に組み合わせた総合的な対策を進め、県民が安全で、安心して暮らせる地域づくりを進める。

5

本計画の成果目標

① 緊急輸送道路上の橋りょうの耐震対策を推進するものとし、平成28年度までに対策を完了する。

計画前(H24当初) 86%→H28末時点で100%

② 孤立する集落に接続する路線の落石対策を推進するものとし、平成30年度までに対策を完了する。

計画前(H24当初) 60%→H28末時点で86%

③ 橋梁や舗装の健全度の最適維持管理水準を維持するため、点検・計画・対策・計画への反映のプロセスを確立する。

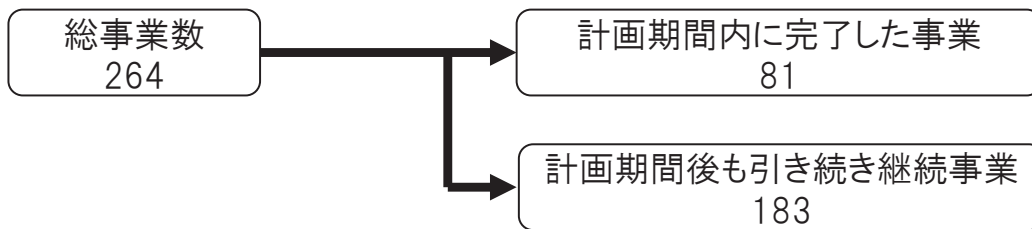
計画前(H24当初) 100%→H28末時点で100%

6

■進捗状況表

	最終計画	
	事業数	事業費
社会インフラが災害に強く、安全に利用できる岐阜県づくり(防災・安全)	264事業	58,106百万円

■事業進捗状況



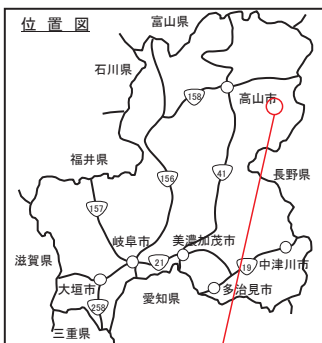
7

効果の発現状況(バイパス事業)

(国)361号 日和田工区

- 整備箇所：高山市高根町上ヶ洞地内
- 全体延長：L=2.1km
- 総事業費：約54億円
- 事業着手：平成15年度
- 完成：平成29年度

隘路、線形不良、雨量規制解消及び落石危険箇所からの回避により安全性が向上した。



日和田工区

施工前【写真①】



施工後【写真②】



(国)257号 新国界橋

- 整備箇所：恵那市上矢作町地内
- 全体延長：L=103.5m
- 総事業費：約0.45億円
- 事業着手：平成25年度
- 完成：平成26年度

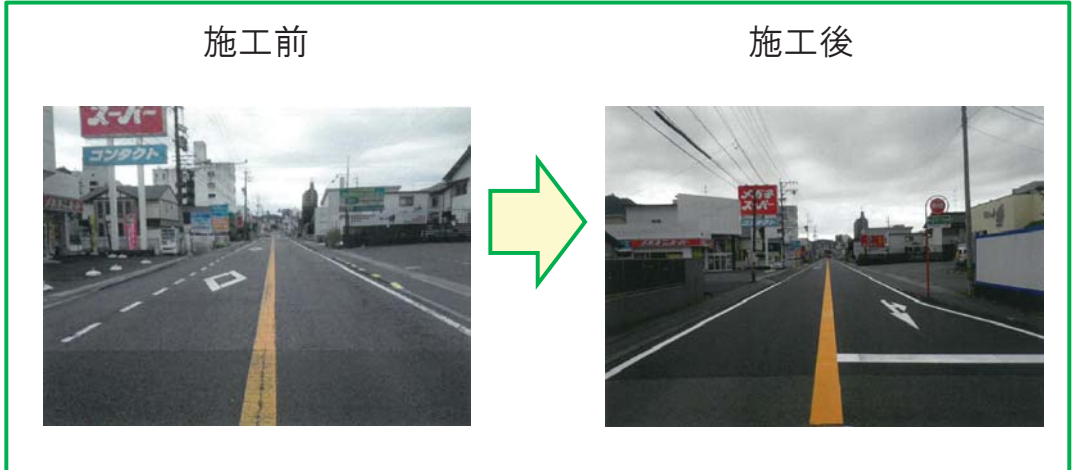
岐阜県橋梁長寿命化計画及び、緊急輸送道路整備計画に基づき、効率的な維持修繕、耐震補強を行った。



(国)256号 長良工区

- 整備箇所：岐阜市長良福光地内
- 全体延長：L=540m
- 事業費：22.8百万円
- 事業年度：平成28年度

ひび割れ・わだち掘れ等、劣化が著しい舗装を補修したことで、通行車両の安全を確保。



(一)神崎高富線 神崎工区

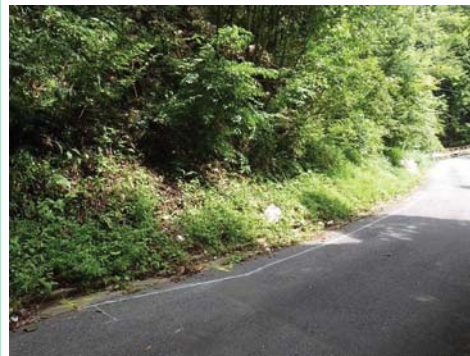
- 整備箇所：山県市神崎地内
- 全体延長：L=27.0m
- 総事業費：約8百万円
- 事業着手：平成27年度
- 完成：平成27年度

事業概要

防災点検の評価が要対策箇所から対策不要に変わり、道路安全が確保された。



施工前



施工後



(一)多治見八百津線 上恵土工区

- 整備箇所：可児市上恵土地内
- 全体延長：L=288m
- 総事業費：約1.0億円
- 事業着手：平成24年度
- 完成：平成27年度

対策前の状況写真



対策後の状況写真



見通しの悪い箇所に歩道を整備し、小学生の通学を横断歩道まで誘導することで、安全な道路の横断を確保した。

施工前



施工後

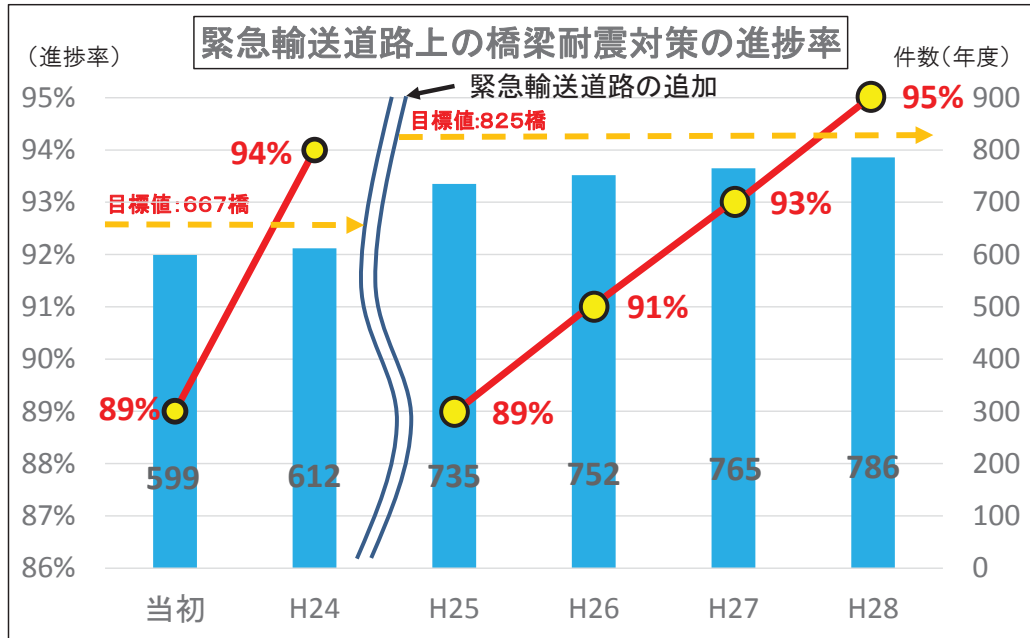


■ 実現状況

指標	従前値	目標	実績
要対策橋梁の耐震化進捗率	89%	100%	95%
	対策済 599橋 要対策 677橋	対策完了 667橋 要対策 667橋	対策済 786橋 要対策 825橋

※H25年度に緊急輸送道路の大幅な追加

■ 年度別

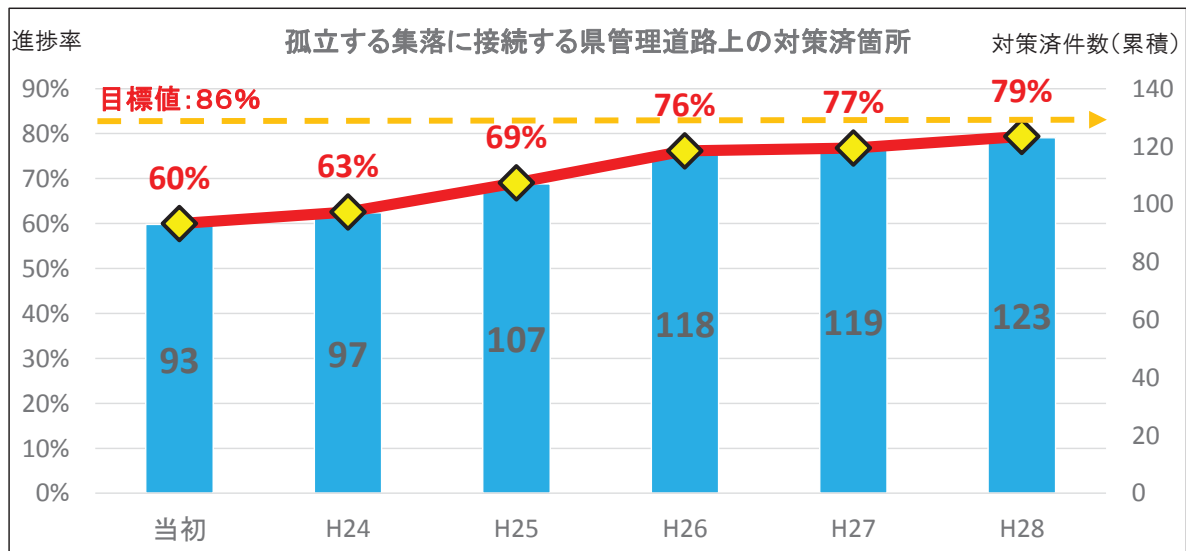


■ 実現状況

指標	当初	目標	実績
要対策箇所の対策進捗率	60%	86%	79%
	対策済 93箇所 要対策 155箇所	対策完了 133箇所 要対策 155箇所	対策済 123箇所 要対策 155箇所

※目標値に対して92%完了

■ 年度対策件数



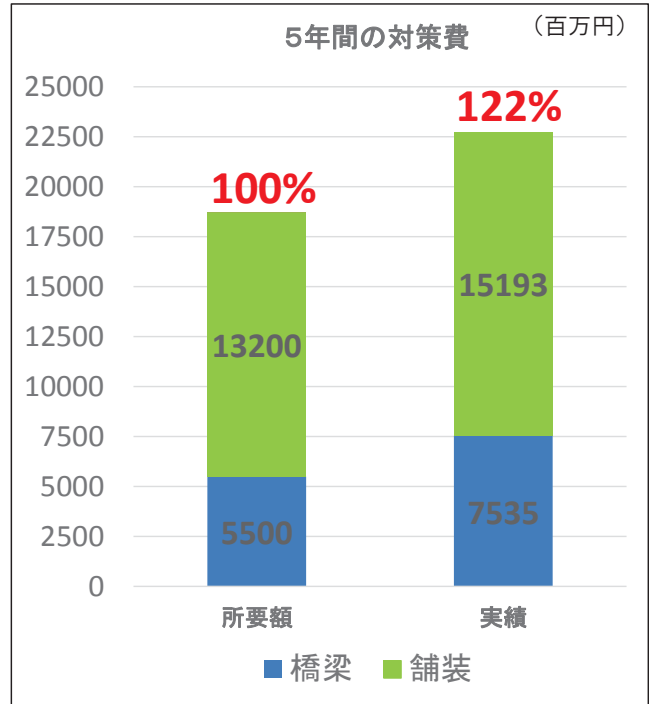
■ 実現状況

指標	目標	実績
健全度を維持するための所要額 に対する対策事業費の割合	100%	122%

橋梁：岐阜県橋梁長寿命化計画において
年間11億円が必要

舗装：岐阜県舗装修繕最適化計画において
年間約25億円(28.5億円)が必要

	所要額	実績	割合
橋梁	55億円 (11億円×5年間)	約75億円	137%
舗装	132億円 (25億円×3年間+ 28.5億円×2年間)	約152億円	115%
合計	187億円	約227億円	122%



まとめ

◆ 評価指標の実現状況

指標	単位	定量的指標の定義 及び算定式	従前値		目標値		結果	年度	適用
			従前値	基準 年度	目標値	目標 年度			
要対策橋梁の 耐震化進捗率	%	緊急輸送道路上にお ける橋りょうの耐震対策の 要対策橋梁の進捗率から 算出する。	86 %	H24	100 %	H28	95 %	H28	未達成
要対策箇所の 対策進捗率	%	孤立する集落に接続す る路線上の落石の要対 策箇所数の進捗率から 算出する。	60 %	H24	86 %	H28	79 %	H28	未達成
健全度を維持 するための必要 な所要額に対 する対策事業 費の割合	%	橋梁や舗装の健全度の 最適維持管理水準を維 持するための各年度所 要額から算出する。	100 %	H24	100 %	H28	122 %	H24 ~ H28	達成

橋梁・・・137% 達成
舗装・・・115% 達成

◆ 定量的指標に関連する交付対象事業の効果の発現状況

- 1 緊急輸送道路上における橋梁の耐震対策を実施し、巨大地震発生時に少なくとも橋脚の倒壊や落橋といった甚大な被害を防止する対策を推進することができた。
- 2 孤立する集落に接続する路線の落石対策を実施し、対策が完了した地域の安全・安心を図ることができた。
- 3 道路施設を適切に維持するために必要な額を確保し、橋梁や舗装等の老朽化対策を実施できた。

◆ 定量的指標以外の効果の発現状況

- 本県では、膨大な道路施設を管理しており、そのうち多くの施設で老朽化が進む中、定期的に点検を行うとともに、点検結果を反映した修繕計画に基づく計画的な補修等の対策を行うことにより、地域な安全・安心の向上に寄与したものと考えている。

◆ 今後の方針

- 引き続き、新たな社会資本整備計画において事業を継続し、県民が安全で安心して暮らせる地域づくりを進めていく。

社会資本総合整備計画 事後評価書

平成30年12月20日

計画の名称	2.6. 社会インフラが災害に強く、安全に利用できる岐阜県づくり (防災・安全)	
計画の期間	平成24年度～平成28年度 (5年間)	
計画の目標	南海トラフの巨大地震や内陸型直下地震の発生や、社会インフラの高齢化や道路利用環境の変化による事故等の発生が懸念されることから、総合的な社会インフラの再構築を進めるため、事前防災・減災対策のほか、併せて施設の高齢化対策、交通事故対策等を効果的に組み合わせた総合的な対策を進め、県民が安全で、安心して暮らせる地域づくりを進める。	
計画の成果目標 (定量的指標)	1. 緊急輸送道路上の橋りょうの耐震対策を推進するものとし、平成28年度までに対策を完了する。 2. 孤立する集落に接続する路線の落石対策を推進するものとし、平成30年度までに対策を完了する。 3. 橋梁や舗装の健全度の最過維持管理水準を維持するため、点検・計画・対策・計画への反映のプロセスを確立する。	
定量的指標の定義及び算定式	① 緊急輸送道路における橋りょうの耐震対策の要対策橋梁の進捗率から算出する。 $\left[\left(H23 \text{ 年末までの対策済橋梁数} + H24 \text{ 以降対策済橋梁数} \right) / \text{要対策橋梁数} \right]$ ② 孤立する集落に接続する路線上の落石の要対策箇所数の進捗率から算出する。 $\left[\left(H23 \text{ 年末までの対策済箇所数} + H24 \text{ 以降対策済箇所数} \right) / \text{要対策箇所数} \right]$ ③ 橋梁や舗装の健全度の最過維持管理水準を維持するための各年度所要額から算出する。 $\left[\left(\text{各年度における対策事業費} \right) / \text{各年度における所要額} \right]$	
全体事業費	合計 (A+B+C)	A B C

○事後評価の実施体制、実施時期		事後評価の実施時期 平成31年1月29日	
事後評価の実施体制		公表の方法 岐阜県ホームページで公表予定	
岐阜県事業評価監視委員会に意見を聴取			
1. 交付対象事業の進捗状況			
整備計画に記載のとおり			
2. 事業効果の発現状況、目標値の達成状況			
I 定量的指標に関連する交付対象事業の効果の発現状況			
II 定量的指標の達成状況	指標① 要対策橋梁の対策率	最終目標値 100%	最終実績値 95%
	指標② 要対策箇所対策率	最終目標値 86%	最終実績値 79%
	指標③ 維持管理水準を維持するための割合	最終目標値 100%	最終実績値 122%
III 定量的指標以外の交付対象事業の効果の発現状況 (必要に応じて記述)			
3. 特記事項 (今後の方針等)			
引き続き、新たな社会資本整備計画において事業を継続し、県民が安全で安心して暮らせる地域づくりを進めていく。			

目標値と実績値に差が出た要因	100%	緊急輸送道路上の橋りょうの耐震対策については、緊急輸送道路の追加があり、耐震対策が必要な橋梁が増加したため、事業進捗が遅れたもの、概ね目標は達成できたものと考えます。
目標値と実績値に差が出た要因	86%	落石対策については、用地買収の遅延等により事業の進捗が遅れているものの、目標の92%の実績となり、概ね目標は達成したものと考える。
目標値と実績値に差が出た要因	100%	目標値を達成している。

緊急輸送道路における橋梁の耐震対策を実施し、巨大地震発生時に少なくとも橋脚の倒壊や落橋といった甚大な被害を防止する対策を推進することができた。孤立する集落に接続する路線の落石対策を実施し、対策が完了した地域の安全・安心を図ることができた。道路施設を適切に維持するために必要な額を確保し、橋梁や舗装等の老朽化対策を実施できた。

本県では、膨大な道路施設を管理しており、そのうち多くの施設で老朽化が進む中、定期的に点検を行うとともに、点検結果を反映した修繕計画に基づく計画的な補修等の対策を行うことにより、地域安全・安心の向上に寄与したものと考える。

社会資本総合整備計画 (活力創出基盤整備)

平成28年9月15日

計画の名称	2. 社会インフラが災害に強く、安全に利用できる岐阜県づくり (防災・安全)	重点計画の該当
計画の期間	平成24年度～平成28年度 (5年間)	
計画の目標	交付団体 岐阜県	

南海トラフの巨大地震や内陸型直下地震の発生や、社会インフラの高齢化や道路利用環境の変化による事故等の発生が懸念されることから、総合的な社会インフラの再構築を進めるため、事前防災・減災対策のほか、併せて施設の高齢化対策、交通事故対策等を効果的に組み合わせた総合的な対策を進め、県民が安全で、安心して暮らせる地域づくりを進める。

計画の成果目標 (アウトカム指標)

- 緊急輸送道路上の橋りょうの耐震対策を推進するものとし、平成28年度までに対策を完了する。
- 孤立する集落に接続する路線の落石対策を完了する。
- 橋梁や舗装の健全度の最適維持管理水準を維持するため、点検・計画・対策・計画への反映のプロセスを確立する。

アウトカム指標の定義及び算定式

備考	アウトカム指標の現況値及び目標値		
	当初現況値 (H23末)	中間目標値 (H26末)	最終目標値 (H28末)
緊急輸送道路上における橋りょうの耐震対策の要対策橋梁の進捗率から算出する。 〔 (H 2 3 年未までの対策済橋梁数 + H 2 4 以降対策済橋梁数) / 要対策橋梁数 〕	88%	91%	100%
孤立する集落に接続する路線上の落石の要対策箇所数の進捗率から算出する。 〔 (H 2 3 年未までの対策済箇所数 + H 2 4 以降対策済箇所数) / 要対策箇所数 〕	60%	74%	86%
橋梁や舗装の健全度の最適維持管理水準を維持するための各年度所要額から算出する。 〔 (各年度における対策事業費) / 各年度における所要額 〕	100%	100%	100%

全体事業費	合計 (A+B+C)	112,239 百万円	A	110,746 百万円	B	0 百万円	C	1,493 百万円	幼児促進事業費の割合 C / (A+B+C)	1.3%
-------	------------	-------------	---	-------------	---	-------	---	-----------	------------------------	------

交付対象事業

事業番号	事業種別	地域種別	交付団体	直接間接	事業主体	道路種別	省路工種 (基本)	率 (基本)	要素事業名	事業内容 (延長・面積等)	市町村名	事業実施期間 (年度)				全体事業費 (百万円)	個別施設計画 策定状況	備考
												H24	H25	H26	H27			
26-A9	道路	一般	岐阜県	直接	岐阜県	国道	修繕	0.50	(国) 2.5.7号・新国界橋	橋梁耐震補強	東那市				47	策定済		
26-A38	道路	一般	岐阜県	直接	岐阜県	都道府県道	修繕	0.55	(主) 岐阜稲沢線・木曾川橋	橋梁修繕	笠松町～愛知県				63	策定済		
26-A39	道路	一般	岐阜県	直接	岐阜県	都道府県道	修繕	0.55	(主) 北方多度線・油高大橋	橋梁修繕	海津市～三重県				31	策定済		
26-A40	道路	一般	岐阜県	直接	岐阜県	都道府県道	修繕	0.55	(主) 春日井各務原線・新犬山橋	橋梁修繕	愛知県大山市				10	策定済		
26-A44	道路	一般	岐阜県	直接	岐阜県	都道府県道	修繕	0.55	道路ネットワーク整備に基づく修繕計画策定	修繕計画策定	県内一円				850	策定済		
26-A45	道路	一般	岐阜県	直接	岐阜県	都道府県道	修繕	0.55	(主) 関本線・富士橋外工区	橋梁耐震補強	山県市外				2,250	策定済		
26-A46	道路	一般	岐阜県	直接	岐阜県	都道府県道	修繕	0.55	(一) 宮清見線・鱈瀬橋外工区	橋梁耐震補強	高山市外				2,000	策定済		
26-A47	道路	一般	岐阜県	直接	岐阜県	都道府県道	修繕	0.55	(主) 中津川立線・玉蔵大橋外工区	橋梁修繕	中津川市外				2,450	策定済		
26-A48	道路	一般	岐阜県	直接	岐阜県	都道府県道	修繕	0.55	(一) 牧田関ヶ原線・金山橋外工区	橋梁修繕	関ヶ原町外				1,950	策定済		
26-A100	道路	一般	岐阜県	直接	岐阜県	国道	修繕	0.50	(国) 1.5.6号・郡上・高山工区	落石対策	白川村外				390	—		
26-A101	道路	一般	岐阜県	直接	岐阜県	国道	修繕	0.50	(国) 1.5.7号・岐阜工区	落石対策	本巣市外				100	—		
26-A102	道路	一般	岐阜県	直接	岐阜県	国道	修繕	0.50	(国) 1.5.8号・郡上・高山、古川工区	落石対策	高山市外				100	—		
26-A103	道路	一般	岐阜県	直接	岐阜県	国道	修繕	0.50	(国) 2.4.8号・美濃、可伐、多治見	落石対策	多治見市外				200	—		
26-A104	道路	一般	岐阜県	直接	岐阜県	国道	修繕	0.50	(国) 2.5.6号・岐阜、美濃、郡上、可伐、恵那、下呂工区	落石対策	関市外				810	—		
26-A105	道路	一般	岐阜県	直接	岐阜県	国道	修繕	0.50	(国) 2.5.7号・恵那・下呂、高山工区	落石対策	東那市外				300	—		
26-A106	道路	一般	岐阜県	直接	岐阜県	国道	修繕	0.50	(国) 3.0.3号・揖斐工区	落石対策	揖斐川町外				300	—		
26-A107	道路	一般	岐阜県	直接	岐阜県	国道	修繕	0.50	(国) 3.6.0号・高山、古川工区	落石対策	飛騨市外				900	—		
26-A108	道路	一般	岐阜県	直接	岐阜県	国道	修繕	0.50	(国) 3.6.1号・高山工区	落石対策	高山市外				870	—		
26-A109	道路	一般	岐阜県	直接	岐阜県	国道	修繕	0.50	(国) 3.6.3号・多治見、恵那工区	落石対策	高山市外				100	—		
26-A110	道路	一般	岐阜県	直接	岐阜県	国道	修繕	0.50	(国) 3.6.5号・大垣工区	落石対策	大垣市外				50	—		
26-A111	道路	一般	岐阜県	直接	岐阜県	国道	修繕	0.50	(国) 4.1.7号・揖斐工区	落石対策	揖斐川町外				630	—		
26-A112	道路	一般	岐阜県	直接	岐阜県	国道	修繕	0.50	(国) 4.1.8号・岐阜、美濃、可伐、恵那工区	落石対策	東那市外				420	—		
26-A120	道路	一般	岐阜県	直接	岐阜県	都道府県道	修繕	0.55	(主) 金山上之保線・小和工区	法面対策	関市				50	—		
26-A122	道路	一般	岐阜県	直接	岐阜県	都道府県道	修繕	0.55	(主) 美濃加茂和良線・野之倉工区	法面対策	郡上市				20	—		
26-A129	道路	一般	岐阜県	直接	岐阜県	都道府県道	修繕	0.55	(一) 鹿倉白山線・白山区	法面対策	郡上市				60	—		
26-A131	道路	一般	岐阜県	直接	岐阜県	都道府県道	修繕	0.55	(一) 鹿倉白山線・白山区	法面対策	飛騨市外				1,410	—		
26-A136	道路	一般	岐阜県	直接	岐阜県	国道	修繕	0.50	(国) 4.7.1号・古川工区	落石対策	飛騨市外				100	—		
26-A137	道路	一般	岐阜県	直接	岐阜県	国道	修繕	0.50	(国) 4.7.2号・郡上・高山工区	落石対策	郡上市外				4,200	—		
26-A138	道路	一般	岐阜県	直接	岐阜県	都道府県道	修繕	0.55	(主) 白鳥線(岐阜県)・白鳥線(郡上、下呂、高山、古川工区)	落石対策	郡上市外				4,000	—		
26-A139	道路	一般	岐阜県	直接	岐阜県	都道府県道	修繕	0.55	(主) 白鳥線(岐阜県)・白鳥線(郡上、下呂、高山、古川工区)	落石対策	岐阜市外				4,000	—		
26-A140	道路	一般	岐阜県	直接	岐阜県	都道府県道	修繕	0.60	(国) 1.5.6号・精原外工区	雪崩対策	白川村外				150	—		
26-A141	道路	雪寒	岐阜県	直接	岐阜県	都道府県道	雪寒	0.60	(一) 石徹白前線・前谷外工区	雪崩対策	郡上市外				400	—		
26-A142	道路	雪寒	岐阜県	直接	岐阜県	都道府県道	雪寒	0.60	(一) 古川国府線・古川外工区	消雪施設	高山市外				150	—		
26-A143	道路	雪寒	岐阜県	直接	岐阜県	都道府県道	雪寒	0.60	(一) 古川国府線・古川外工区	消雪施設	飛騨市外				450	—		
26-A144	道路	雪寒	岐阜県	直接	岐阜県	都道府県道	雪寒	0.60	(主) 国府見線・蔵柱外工区	堆雪確保	高山市外				300	—		
26-A146	道路	一般	岐阜県	直接	岐阜県	都道府県道	修繕	0.55	(主) 岐阜美濃線・中川原工区	法面対策	岐阜市				500	—		

26-A151	道路	一般	岐阜県	直接	郡道府県道	修繕	0.55	(一)上野岡線・御手洗工区	法面対策	美濃市	1.6km	—	120	—
26-A155	道路	一般	岐阜県	直接	国道	修繕	0.50	(国)156号・御母衣工区	法面対策	白川村	0.8km	—	200	—
26-A160	道路	一般	岐阜県	直接	郡道	修繕	0.55	(主)豊田明宮線・明智町和合工区	法面対策	法面町	1.2km	—	210	—
26-A166	道路	一般	岐阜県	直接	国道	修繕	0.60	(国)360号・打保外工区	消雪施設	飛騨市外	1.1km	—	150	—
26-A167	道路	一般	岐阜県	直接	国道	修繕	0.60	(国)471号・高山外工区	消雪施設	高山市外	1.0km	—	200	—
26-A169	道路	一般	岐阜県	直接	郡道	修繕	0.55	(主)東川原川東白川線・蓮ヶ根工区	法面対策	中津川市	0.8km	—	239	—
26-A170	道路	一般	岐阜県	直接	国道	修繕	0.50	(国)361号・高根工区	法面対策	高山市	0.2km	—	10	—
26-A171	道路	一般	岐阜県	直接	国道	修繕	0.50	(国)417号・東嶺山工区	法面対策	揖斐川町	0.1km	—	40	—
26-A172	道路	一般	岐阜県	直接	郡道	修繕	0.50	(国)417号・鶴見工区	法面対策	揖斐川町	0.1km	—	40	—
26-A173	道路	一般	岐阜県	直接	郡道	修繕	0.55	(主)大和美並線・山田	法面対策	揖斐川町	0.1km	—	40	—
26-A174	道路	一般	岐阜県	直接	国道	修繕	0.60	(国)361号・日和田外工区	消雪施設	高山市外	0.2km	—	340	—
26-A175	道路	一般	岐阜県	直接	郡道	修繕	0.60	(主)神岡河合線・杉崎工区	消雪施設	飛騨市外	0.3km	—	120	—
26-A216	道路	一般	岐阜県	直接	郡道府県道	修繕	0.55	(主)岐阜東美濃線・古津トネル他工区	〓初防炎対策	岐阜市 他	8.5km	—	1,850	策定済
26-A216	道路	一般	岐阜県	直接	郡道府県道	修繕	0.55	(〓)御岳山旭線・鈴瀬トネル他工区	〓初防炎対策	高山市 他	4.2km	—	1,250	策定済
26-A250	道路	一般	岐阜県	直接	郡道府県道	修繕	0.50	(国)156号・高鷲道橋工区	横断歩道橋防炎対策	郡上市	10	—	10	策定済
26-A251	道路	一般	岐阜県	直接	郡道府県道	修繕	0.50	(国)157号・山吹歩道橋外工区	横断歩道橋防炎対策	岐阜市外	40	—	40	策定済
26-A252	道路	一般	岐阜県	直接	郡道府県道	修繕	0.50	(国)158号・天門歩道橋外工区	横断歩道橋防炎対策	高山市	20	—	20	策定済
26-A253	道路	一般	岐阜県	直接	郡道府県道	修繕	0.50	(国)248号・金岡歩道橋外工区	横断歩道橋防炎対策	岐阜市外	150	—	150	策定済
26-A254	道路	一般	岐阜県	直接	郡道府県道	修繕	0.50	(国)256号・三田歩道橋外工区	横断歩道橋防炎対策	岐阜市外	80	—	80	策定済
26-A255	道路	一般	岐阜県	直接	郡道府県道	修繕	0.50	(国)257号・青木横断歩道橋外工区	横断歩道橋防炎対策	岐阜市外	10	—	10	策定済
26-A256	道路	一般	岐阜県	直接	郡道府県道	修繕	0.50	(国)303号・相模歩道橋工区	横断歩道橋防炎対策	中津川市外	10	—	10	策定済
26-A257	道路	一般	岐阜県	直接	郡道府県道	修繕	0.50	(国)363号・駒歩道橋工区	横断歩道橋防炎対策	大野町	10	—	10	策定済
26-A258	道路	一般	岐阜県	直接	郡道府県道	修繕	0.50	(国)365号・東海自然歩道橋外工区	横断歩道橋防炎対策	瑞浪市	40	—	40	策定済
26-A259	道路	一般	岐阜県	直接	郡道府県道	修繕	0.50	(国)417号・赤坂横断歩道橋外工区	横断歩道橋防炎対策	大垣市外	20	—	20	策定済
26-A260	道路	一般	岐阜県	直接	郡道府県道	修繕	0.50	(国)418号・あさひまちまほろぎ上外工区	横断歩道橋防炎対策	大垣市外	40	—	40	策定済
26-A261	道路	一般	岐阜県	直接	郡道府県道	修繕	0.50	(主)江南岡線・前渡歩道橋他工区	横断歩道橋防炎対策	関市外	30	—	30	策定済
26-A262	道路	一般	岐阜県	直接	郡道府県道	修繕	0.55	(一)源内町多治見線・粟味丘歩道橋他工区	横断歩道橋防炎対策	各務原市 他	250	—	250	策定済
26-A263	道路	一般	岐阜県	直接	国道	修繕	0.50	(国)303号外・藤原第一門他工区	横断歩道橋防炎対策	可児市 他	250	—	250	策定済
26-A264	道路	一般	岐阜県	直接	国道	修繕	0.55	(主)神岡河合線外・天生ヶ丘(シエツト)他工区	消滅(シエツト)	揖斐川町 他	7.9km	—	650	—
26-A265	道路	一般	岐阜県	直接	国道	修繕	0.50	(国)471号外・道路附属物修繕	道路附属物修繕	飛騨市 他	1.8km	—	350	—
26-A266	道路	一般	岐阜県	直接	郡道府県道	修繕	0.55	(主)岐阜岡ヶ原線外・道路附属物修繕	道路附属物修繕	飛騨市 他	7.4km	—	1,150	—
26-A267	道路	一般	岐阜県	直接	郡道府県道	修繕	0.55	(主)多治見白川線外・路面陥没対策	路面陥没対策	岐阜市 他	3,000	—	3,000	—
26-A300	道路	一般	岐阜県	直接	郡道府県道	修繕	0.55	(主)岐阜環状線外	舗装補修	岐阜市外	365km	—	8,000	策定済
26-A301	道路	一般	岐阜県	直接	国道	修繕	0.50	(国)156号・郡上市～白川村	舗装補修	郡上市～白川村	75.4km	—	600	策定済
26-A302	道路	一般	岐阜県	直接	国道	修繕	0.50	(国)157号・岐阜市～本巣市	舗装補修	岐阜市～本巣市	72.4km	—	600	策定済
26-A303	道路	一般	岐阜県	直接	国道	修繕	0.50	(国)158号・高山市	舗装補修	高山市	959.9km	—	650	策定済
26-A304	道路	一般	岐阜県	直接	国道	修繕	0.50	(国)248号・岐阜市～多治見市	舗装補修	岐阜市～多治見市	44.9km	—	450	策定済
26-A305	道路	一般	岐阜県	直接	国道	修繕	0.50	(国)256号・岐阜市～中津川市	舗装補修	岐阜市～中津川市	161.3km	—	1,000	策定済
26-A306	道路	一般	岐阜県	直接	国道	修繕	0.50	(国)257号・恵那市～高山市	舗装補修	恵那市～高山市	102.3km	—	650	策定済
26-A307	道路	一般	岐阜県	直接	国道	修繕	0.50	(国)303号・本巣市～揖斐川町	舗装補修	本巣市～揖斐川町	51.7km	—	480	策定済
26-A308	道路	一般	岐阜県	直接	国道	修繕	0.50	(国)360号・飛騨市～白川村	舗装補修	飛騨市～白川村	57.0km	—	550	策定済
26-A309	道路	一般	岐阜県	直接	国道	修繕	0.50	(国)361号・高山市	舗装補修	高山市	48.0km	—	500	策定済
26-A310	道路	一般	岐阜県	直接	国道	修繕	0.50	(国)365号・土岐市～中津川市	舗装補修	土岐市～中津川市	58.2km	—	550	策定済
26-A312	道路	一般	岐阜県	直接	国道	修繕	0.50	(国)417号・揖斐川町～大垣市	舗装補修	大垣市～関ヶ原町	19.8km	—	300	策定済
26-A313	道路	一般	岐阜県	直接	国道	修繕	0.50	(国)418号・本巣市～恵那市	舗装補修	揖斐川町～大垣市	45.2km	—	500	策定済
26-A314	道路	一般	岐阜県	直接	国道	修繕	0.50	(国)471号・飛騨市～高山市	舗装補修	本巣市～恵那市	131.8km	—	800	策定済
26-A315	道路	一般	岐阜県	直接	国道	修繕	0.50	(国)472号・郡上市	舗装補修	飛騨市～高山市	55.7km	—	600	策定済
26-A400	道路	一般	岐阜県	直接	国道	交安	0.55	(国)256号外・N=60基	道路標識	郡上市	29.4km	—	500	策定済
26-A401	道路	一般	岐阜県	直接	国道	交安	0.55	(主)岐阜南濃線外・N=80基	道路標識	県内一円	—	—	300	—
26-A402	道路	一般	岐阜県	直接	国道	交安	0.55	(一)岐阜羽島線外・L=40km	橋梁防護欄	県内一円	—	—	300	—
26-A403	道路	一般	岐阜県	直接	郡道府県道	交安	0.55	(主)岐阜南濃線外・L=0.5km	防護欄	県内一円	—	—	900	—
26-A404	道路	一般	岐阜県	直接	郡道府県道	交安	0.55	(一)156号線外・L=0.4km	防護欄	県内一円	—	—	300	—
26-A405	道路	一般	岐阜県	直接	国道	交安	0.55	(一)大垣大野線外・N=25箇所	情報提供装置	県内一円	—	—	320	—
26-A406	道路	一般	岐阜県	直接	郡道府県道	交安	0.55	(主)岐阜岡ヶ原線・御明通	自転車歩行者専用	岐阜市	1.0km	—	400	—
26-A407	道路	一般	岐阜県	直接	郡道府県道	交安	0.55	(主)岐阜大野線・正木工区	歩道整備	岐阜市	L=0.2km	—	350	—
26-A408	道路	一般	岐阜県	直接	郡道府県道	交安	0.55	(主)岐阜真清大野線・琴塚工区	歩道整備	岐阜市	L=0.9km	—	100	—
26-A410	道路	一般	岐阜県	直接	郡道府県道	交安	0.55	(主)北野之狩線・出屋敷工区	歩道整備	岐阜市	L=0.9km	—	120	—
26-A411	道路	一般	岐阜県	直接	郡道府県道	交安	0.55	(主)岐阜羽島線・木ノ木	自転車歩行者専用	岐阜市	L=0.3km	—	350	—
26-A412	道路	一般	岐阜県	直接	郡道府県道	交安	0.55	(主)岐阜東美濃線・市橋工区	歩道整備	岐阜市	L=0.3km	—	100	—
26-A413	道路	一般	岐阜県	直接	郡道府県道	交安	0.55	(主)岐阜東環状線・金町工区	歩道整備	岐阜市	L=0.5km	—	50	—
26-A414	道路	一般	岐阜県	直接	郡道府県道	交安	0.55	(主)岐阜環状線・福光西工区	交差点改良	岐阜市	L=0.40km	—	100	—
26-A415	道路	一般	岐阜県	直接	国道	交安	0.55	(主)岐阜環状線・居近町工区	電線共同溝	岐阜市	L=0.80km	—	500	—
26-A416	道路	一般	岐阜県	直接	郡道府県道	交安	0.55	(主)岐阜南濃線・居近町工区	交差点改良	羽島市	L=0.3km	—	300	—
26-A417	道路	一般	岐阜県	直接	郡道府県道	交安	0.55	(主)関本線・高富工区	自歩道整備	山県市	L=0.5km	—	150	—
26-A418	道路	一般	岐阜県	直接	郡道府県道	交安	0.55					—	380	—

26-A419	道路	一般	岐阜県	直接	郡道府県道	交安	0.55	(主)関本線・高富工区	歩道整備 L=0.2km	山県市							200	
26-A420	道路	一般	岐阜県	直接	郡道府県道	交安	0.55	(一)美江寺西結線・十九条工区	交差点改良 L=0.3km	瑞穂市							100	
26-A421	道路	一般	岐阜県	直接	郡道府県道	交安	0.55	(主)岐阜関ヶ原線・府中工区	歩道整備 L=0.2km	本真町							100	
26-A422	道路	一般	岐阜県	直接	郡道府県道	交安	0.55	(主)岐阜関ヶ原線・府中工区	歩道整備 L=1.3km	垂井町							500	
26-A423	道路	一般	岐阜県	直接	郡道府県道	交安	0.55	(主)南濃関ヶ原線・柏尾工区	歩道整備 L=1.3km	養老町							590	
26-A424	道路	一般	岐阜県	直接	郡道府県道	交安	0.55	(主)南濃関ヶ原線・石畑工区	交差点改良 L=0.40km	養老町							450	
26-A425	道路	一般	岐阜県	直接	郡道府県道	交安	0.55	(主)岐阜関ヶ原線・高須工区	歩道整備 L=0.5km	海津町							300	
26-A426	道路	一般	岐阜県	直接	国道	交安	0.55	(国)3.6.5・牧田工区	歩道整備 L=0.2km	大垣市							300	
26-A427	道路	一般	岐阜県	直接	郡道府県道	交安	0.55	(一)藤池田線・小野工区	歩道整備 L=0.8km	揖斐川町							280	
26-A428	道路	一般	岐阜県	直接	郡道府県道	交安	0.55	(一)中之元古川線・古川工区	歩道整備 L=1.4km	大野町							370	
26-A429	道路	一般	岐阜県	直接	郡道府県道	交安	0.55	(一)中之元古川線・野上工区	歩道整備 L=0.7km	大野町							200	
26-A430	道路	一般	岐阜県	直接	国道	交安	0.55	(主)岐阜関ヶ原線・下磯工区	簡易PA L=0.20km	大野町							250	
26-A431	道路	一般	岐阜県	直接	国道	交安	0.55	(国)4.1.7号・和ヶ原工区	歩道整備 L=0.16km	池田町							100	
26-A432	道路	一般	岐阜県	直接	国道	交安	0.55	(国)2.5.6号・通上工区	歩道整備 L=0.5km	関市							250	
26-A433	道路	一般	岐阜県	直接	郡道府県道	交安	0.55	(一)坂畑開線・西田原工区	歩道整備 L=0.2km	関市							100	
26-A434	道路	一般	岐阜県	直接	郡道府県道	交安	0.55	(主)関金山線・下之保工区	歩道整備 L=0.23km	関市							200	
26-A435	道路	一般	岐阜県	直接	郡道府県道	交安	0.55	(主)関本線・千足瀬工区	歩道整備 L=0.1km	関市、岐阜市							300	
26-A436	道路	一般	岐阜県	直接	郡道府県道	交安	0.55	(主)美濃洞戸線・長瀬工区	歩道整備 L=0.2km	美濃市							100	
26-A437	道路	一般	岐阜県	直接	国道	交安	0.55	(国)1.5.6号・二日町工区	歩道整備 L=1.2km	郡上市							300	
26-A438	道路	一般	岐阜県	直接	郡道府県道	交安	0.55	(一)寒水八幡線・初音工区	歩道整備 L=0.3km	郡上市							150	
26-A439	道路	一般	岐阜県	直接	国道	交安	0.55	(国)2.5.6号・美山工区	歩道整備 L=0.5km	郡上市							250	
26-A440	道路	一般	岐阜県	直接	郡道府県道	交安	0.55	(主)大和並並線・徳永工区	歩道整備 L=0.03km	郡上市							50	
26-A441	道路	一般	岐阜県	直接	郡道府県道	交安	0.55	(主)可児金山線・広見工区	歩道整備 L=1.0km	可児市							250	
26-A442	道路	一般	岐阜県	直接	郡道府県道	交安	0.55	(主)関金山線・大平原工区	交差点改良 L=0.2km	富加町							80	
26-A443	道路	一般	岐阜県	直接	郡道府県道	交安	0.55	(一)多治見八百津線・上恵十工区	歩道整備 L=0.3km	御嵩町							130	
26-A444	道路	一般	岐阜県	直接	郡道府県道	交安	0.55	(主)多治見八百津線・小泉町工区	交差点改良 L=0.5km	多治見市							480	
26-A445	道路	一般	岐阜県	直接	郡道府県道	交安	0.55	(一)多治見八百津線・虎渓山工区	交差点改良 L=0.2km	多治見市							150	
26-A446	道路	一般	岐阜県	直接	郡道府県道	交安	0.55	(主)多治見見那線・泉町久尻工区	交差点改良 L=0.2km	土岐市							300	
26-A447	道路	一般	岐阜県	直接	郡道府県道	交安	0.55	(主)多治見見那線・下石町工区	歩道整備 L=0.4km	土岐市							250	
26-A448	道路	一般	岐阜県	直接	郡道府県道	交安	0.55	(一)武並土岐多治見線・土岐津町	歩道整備 L=0.28km	土岐市							100	
26-A449	道路	一般	岐阜県	直接	郡道府県道	交安	0.55	(一)上山田河戸線・寺河戸町工区	歩道整備 L=0.1km	瑞良市							500	
26-A450	道路	一般	岐阜県	直接	郡道府県道	交安	0.55	(一)恵那線公園線・字頭工区	歩道整備 L=0.4km	恵那市							300	
26-A451	道路	一般	岐阜県	直接	国道	交安	0.55	(国)4.1.8号・武並町藤工区	歩道整備 L=1.4km	恵那市							400	
26-A452	道路	一般	岐阜県	直接	国道	交安	0.55	(国)3.6.3号・吉良見工区	歩道整備 L=1.20km	恵那市							300	
26-A453	道路	一般	岐阜県	直接	郡道府県道	交安	0.55	(国)2.5.6号・加子母角工区	歩道整備 L=0.9km	中津川市							350	
26-A454	道路	一般	岐阜県	直接	郡道府県道	交安	0.55	(主)中津川田立線・北野工区	歩道設置 L=0.5km	中津川市							240	
26-A455	道路	一般	岐阜県	直接	郡道府県道	交安	0.55	(一)中野方苗木線・高山工区	歩道整備 L=1.6km	中津川市							400	
26-A456	道路	一般	岐阜県	直接	郡道府県道	交安	0.55	(主)関金山線・金山町菅田桐洞工区	歩道整備 L=0.3km	下呂市							180	
26-A457	道路	一般	岐阜県	直接	郡道府県道	交安	0.55	(主)下呂小坂線・跡津工区	歩道整備 L=0.20km	下呂市							100	
26-A458	道路	一般	岐阜県	直接	郡道府県道	交安	0.55	(主)関金山線・金山工区	歩道整備 L=0.09km	下呂市							150	
26-A459	道路	一般	岐阜県	直接	国道	交安	0.55	(国)1.5.8号・大八町工区	歩道整備 L=0.3km	高山市							350	
26-A460	道路	一般	岐阜県	直接	郡道府県道	交安	0.55	(主)高山上吉線・桐山工区	自歩道設置 L=0.6km	高山市							300	
26-A461	道路	一般	岐阜県	直接	国道	交安	0.55	(国)1.5.8号・花里工区	歩道整備 L=0.3km	高山市							100	
26-A462	道路	一般	岐阜県	直接	郡道府県道	交安	0.55	(一)段又々野線・無鞍河工区	歩道整備 L=0.8km	高山市							100	
26-A463	道路	一般	岐阜県	直接	郡道府県道	交安	0.55	(主)神岡河合線・太江工区	歩道整備 L=0.2km	飛騨市							300	
26-A464	道路	一般	岐阜県	直接	郡道府県道	交安	0.55	(一)古川国府線・金森町工区	歩道整備 L=0.2km	飛騨市							540	
26-A465	道路	一般	岐阜県	直接	郡道府県道	交安	0.55	古川町地区 (一)古川国府線	歩道整備 L=0.1km	飛騨市							370	
26-A466	道路	一般	岐阜県	直接	国道	交安	0.55	(国)1.5.6号・向小駄良工区	歩道整備 L=0.5km	郡上市							300	
26-A467	道路	一般	岐阜県	直接	国道	交安	0.55	(国)2.4.8号・山田工区	歩道整備 L=5.1km	関市							310	
26-A468	道路	一般	岐阜県	直接	国道	交安	0.55	(国)2.4.8号・田島工区	歩道整備 L=3.4km	美濃加茂市							250	
26-A469	道路	一般	岐阜県	直接	国道	交安	0.55	(国)2.4.8号・北丘工区	歩道整備 L=1.5km	多治見市							530	
26-A470	道路	一般	岐阜県	直接	国道	交安	0.55	(国)2.5.6号・那比北工区	歩道整備 L=0.2km	郡上市							200	
26-A471	道路	一般	岐阜県	直接	国道	交安	0.55	(国)4.1.7号・和田工区	歩道整備 L=0.2km	揖斐川町							500	
26-A472	道路	一般	岐阜県	直接	国道	交安	0.55	(国)4.1.8号・富岡工区	歩道整備 L=1.0km	関市							740	
26-A473	道路	一般	岐阜県	直接	郡道府県道	交安	0.55	(一)羽島福丸線・石田工区	歩道整備 L=1.6km	羽島市							800	
26-A474	道路	一般	岐阜県	直接	郡道府県道	交安	0.55	(一)大垣江南線・安八工区	歩道整備 L=2.4km	大垣市、安八町							1,400	
26-A475	道路	一般	岐阜県	直接	郡道府県道	交安	0.55	(一)赤坂垂井線・青野工区	歩道整備 L=5.2km	大垣市、垂井町							1,200	
26-A476	道路	一般	岐阜県	直接	郡道府県道	交安	0.55	(主)山本東本線・長瀬工区	歩道整備 L=1.4km	揖斐川町							150	
26-A477	道路	一般	岐阜県	直接	郡道府県道	交安	0.55	(主)岐阜美濃線・山崎工区	歩道整備 L=1.1km	美濃市							210	
26-A478	道路	一般	岐阜県	直接	郡道府県道	交安	0.55	(一)神岡河合線・細江工区	歩道整備 L=0.5km	飛騨市							440	
26-A479	道路	一般	岐阜県	直接	郡道府県道	交安	0.55	(主)本掛垂井線・清水工区	歩道整備 L=0.5km	揖斐川町							100	
26-A481	道路	一般	岐阜県	直接	郡道府県道	交安	0.55	(一)肥田下石線・土岐工区	歩道整備 L=2.1km	土岐市							200	
26-A482	道路	一般	岐阜県	直接	郡道府県道	交安	0.55	(主)南濃関ヶ原線・上野工区	交差点改良 L=0.6km	大垣市							217	
26-A483	道路	一般	岐阜県	直接	郡道府県道	交安	0.55	(一)池田神戸線・上田工区	歩道整備 L=0.9km	池田町							189	
26-A484	道路	一般	岐阜県	直接	郡道府県道	交安	0.55	(主)美濃洞戸線・蔵生工区	歩道整備 L=0.1km	美濃市							58	
26-A485	道路	一般	岐阜県	直接	国道	交安	0.55	(国)2.5.6号・小瀬見工区	歩道整備 L=0.2km	関市							22	

26-A486	道路	一般	岐阜県	直接	郡道府県道	交安	0.55	(一) 武並土岐多治見線・前畑工区	歩道整備	0.3km	多治見市							87
26-A487	道路	一般	岐阜県	直接	国道	交安	0.55	(国) 156号・牧工区	登坂車線	1.2km	高山市							130
26-A488	道路	一般	岐阜県	直接	国道	交安	0.55	(一) 神野美濃線・西竹野工区	歩道整備	0.08km	揖斐川町							100
26-A489	道路	一般	岐阜県	直接	国道	交安	0.55	(一) 156号・歩岐島工区	歩道整備	0.50km	関市							250
26-A491	道路	一般	岐阜県	直接	国道	交安	0.55	(国) 256号・高谷工区	歩道整備	0.57km	郡上市							250
26-A492	道路	一般	岐阜県	直接	郡道府県道	交安	0.55	(国) 472号・揚土工区	歩道整備	1.10km	郡上市							200
26-A493	道路	一般	岐阜県	直接	国道	交安	0.55	(国) 472号・三間手工区	歩道整備	1.00km	郡上市							400
26-A494	道路	一般	岐阜県	直接	郡道府県道	交安	0.55	(一) 白山美濃線・大原工区	歩道整備	0.35km	郡上市							100
26-A495	道路	一般	岐阜県	直接	郡道府県道	交安	0.55	(一) 野上吉井線・上牧野工区	歩道整備	0.05km	郡上市							100
26-A496	道路	一般	岐阜県	直接	郡道府県道	交安	0.55	(主) 土岐足助線・真池ノ上工区	交差点改良	0.06km	土岐市							300
26-A497	道路	一般	岐阜県	直接	郡道府県道	交安	0.55	(主) 瑞浪上矢作線・下手向工区	歩道整備	0.32km	土岐市							300
26-A498	道路	一般	岐阜県	直接	郡道府県道	交安	0.55	(主) 瑞浪坂下線・坂下上工区	歩道整備	1.35km	中津川市							500
26-A499	道路	一般	岐阜県	直接	郡道府県道	交安	0.55	(主) 下呂小坂線・西上田工区	歩道整備	0.30km	下呂市							100
26-A500	道路	一般	岐阜県	直接	国道	改築	0.55	(国) 417号・岡島橋	橋梁架替	0.6km	下呂市							890
26-A501	道路	一般	岐阜県	直接	郡道府県道	改築	0.55	(主) 恵那郡川東白川線・新東雲橋	歩道整備	1.2km	揖斐川町							1,810
26-A502	道路	一般	岐阜県	直接	国道	改築	0.55	(国) 417号・新川尻橋	橋梁架替	0.2km	揖斐川町							1,431
26-A503	道路	一般	岐阜県	直接	国道	改築	0.55	(国) 256号・安籠野橋	橋梁架替	0.3km	郡上市							300
26-A504	道路	一般	岐阜県	直接	国道	改築	0.55	(国) 156号・福島工区	歩道整備	2.4km	白川村							150
26-A505	道路	一般	岐阜県	直接	国道	改築	0.55	(国) 257号・馬瀬川上工区	歩道整備	1.8km	下呂市							300
26-A506	道路	一般	岐阜県	直接	国道	改築	0.55	(国) 303号・西瀬山BP	歩道整備	2.6km	揖斐川町							393
26-A507	道路	一般	岐阜県	直接	国道	改築	0.55	(国) 360号・打保工区	歩道整備	7.6km	飛騨市							1,400
26-A508	道路	一般	岐阜県	直接	国道	改築	0.55	(国) 361号・日和田工区	歩道整備	2.1km	高山市							2,500
26-A509	道路	一般	岐阜県	直接	国道	改築	0.55	(国) 417号・西瀬山工区	歩道整備	1.1km	揖斐川町							2,400
26-A510	道路	一般	岐阜県	直接	郡道府県道	改築	0.55	(主) 金山明志線・畑佐工区	歩道整備	3.4km	郡上市							1,600
26-A511	道路	一般	岐阜県	直接	郡道府県道	改築	0.55	(主) 多治見白川線・大庭工区	歩道整備	2.5km	御嵩町、八百津町							1,400
26-A512	道路	一般	岐阜県	直接	郡道府県道	改築	0.55	(主) 可児山見線・飯高工区	歩道整備	0.7km	七宗町							370
26-A513	道路	一般	岐阜県	直接	郡道府県道	改築	0.55	(一) 門和佐瀬戸線・二の樽工区	歩道整備	0.5km	下呂市							300
26-A514	道路	一般	岐阜県	直接	郡道府県道	改築	0.55	(主) 白川福岡線・黒川工区	歩道整備	0.7km	白川町							500
26-A515	道路	一般	岐阜県	直接	郡道府県道	改築	0.55	(主) 宮秋原線・山之口工区	歩道整備	2.2km	下呂市							490
26-A516	道路	一般	岐阜県	直接	郡道府県道	改築	0.55	(一) 川合垂井線・古島工区	歩道整備	0.6km	揖斐川町							1,300
26-A600	道路	一般	岐阜県	直接	郡道府県道	交安	0.55	(一) 岩井高山峠車線・岩井町工区	歩道整備	1.30km	高山市							300
26-A601	道路	一般	岐阜県	直接	郡道府県道	交安	0.55	(一) 鳳凰古川線・東町工区	歩道整備	0.35km	飛騨市							250
26-A602	道路	一般	岐阜県	直接	郡道府県道	交安	0.55	(一) 穂積山南線・十九桑工区	歩道整備	0.34km	瑞穂市							200
26-A603	道路	一般	岐阜県	直接	郡道府県道	交安	0.55	(主) 関雲山線・保井工区	歩道整備	0.40km	関市							400
26-A604	道路	一般	岐阜県	直接	郡道府県道	交安	0.55	(主) 瑞浪大野瀬線・稲津工区	歩道整備	1.80km	瑞浪市							300
26-A605	道路	一般	岐阜県	直接	郡道府県道	交安	0.55	(一) 安八海津線・里工区	歩道整備	0.60km	輪之内町							50
26-A606	道路	一般	岐阜県	直接	郡道府県道	交安	0.55	(一) 溝口下白金線・下白金工区	防護柵	0.17km	関市							30
26-A607	道路	一般	岐阜県	直接	郡道府県道	交安	0.55	(一) 上野間線・笠神工区	歩道整備	0.10km	美濃市							30
26-A608	道路	一般	岐阜県	直接	国道	交安	0.55	(国) 156号・二日町工区	防護柵	0.10km	郡上市							30
26-A609	道路	一般	岐阜県	直接	郡道府県道	交安	0.55	(一) 富加坂祝線・黒君工区	防護柵	0.50km	坂祝町							30
26-A610	道路	一般	岐阜県	直接	国道	交安	0.55	(国) 363号・明智町大田工区	歩道整備	0.30km	東郡市							30
26-A611	道路	一般	岐阜県	直接	国道	交安	0.55	(国) 363号・明智町工区	歩道整備	0.70km	恵那市							50
26-A612	道路	一般	岐阜県	直接	郡道府県道	交安	0.55	(主) 恵那白川線・長島町工区	歩道整備	0.40km	恵那市							50
26-A613	道路	一般	岐阜県	直接	国道	交安	0.55	(国) 471号・一重ヶ根工区	防護柵	2.30km	高山市							80
26-A614	道路	一般	岐阜県	直接	郡道府県道	交安	0.55	(一) 谷高山線・国府町瓜栗工区	歩道整備	0.30km	高山市							80
26-A615	道路	一般	岐阜県	直接	郡道府県道	交安	0.55	(主) 岐阜美濃線・武芸川工区	歩道整備	0.15km	関市							100
26-A616	道路	一般	岐阜県	直接	郡道府県道	交安	0.55	(主) 美濃洞戸線・安毛工区	歩道整備	0.46km	美濃市							400
26-A617	道路	一般	岐阜県	直接	国道	交安	0.55	(国) 248号・多治見IC前工区	交差点改良	0.2km	多治見市							437
26-A618	道路	一般	岐阜県	直接	国道	交安	0.55	(国) 256号・尾倉工区	歩道整備	0.8km	関市							353
26-A619	道路	一般	岐阜県	直接	国道	交安	0.55	(国) 256号・小野工区	歩道整備	0.5km	白川町							120
26-A620	道路	一般	岐阜県	直接	郡道府県道	交安	0.55	(主) 岐阜美山線・麻生工区	歩道整備	0.8km	山県市							162
26-A621	道路	一般	岐阜県	直接	郡道府県道	交安	0.55	(主) 大垣養老公園線・蛇持・大坪	交差点改良	0.5km	養老町							135
26-A622	道路	一般	岐阜県	直接	郡道府県道	交安	0.55	(主) 多治見恵那線・下石工区	交差点改良	0.2km	土岐市							251
26-A623	道路	一般	岐阜県	直接	郡道府県道	交安	0.55	(一) 田之上恵那線・馬場重里工区	交差点改良	0.2km	瑞穂市							140
26-A624	道路	一般	岐阜県	直接	郡道府県道	交安	0.55	(一) 養老平田線・石畑工区	歩道整備	2.6km	養老町							50
26-A625	道路	一般	岐阜県	直接	郡道府県道	交安	0.55	(一) 岐阜各務原線・京町工区	交差点改良	0.1km	岐阜市							50
26-A626	道路	一般	岐阜県	直接	郡道府県道	交安	0.55	(主) 関本美濃・高富工区	自歩道設置	0.2km	山県市							120
26-A627	道路	一般	岐阜県	直接	郡道府県道	交安	0.55	(一) 岐阜各務原線・那加新田工区	歩道整備	0.1km	各務原市							30
26-A628	道路	一般	岐阜県	直接	郡道府県道	交安	0.55	(主) 岐阜環状線・正木北町工区	歩道整備	0.3km	岐阜市							50
26-A629	道路	一般	岐阜県	直接	郡道府県道	交安	0.55	(主) 大垣養老公園線・高田工区	歩道整備	0.1km	養老町							30
26-A630	道路	一般	岐阜県	直接	郡道府県道	交安	0.55	(一) 安八海津線・里工区	歩道整備	0.3km	輪之内町							100
26-A631	道路	一般	岐阜県	直接	郡道府県道	交安	0.55	(主) 美濃加茂和泉線・富之保工区	歩道整備	0.2km	関市							150
26-A632	道路	一般	岐阜県	直接	郡道府県道	交安	0.55	(主) 関金山線・下之保多良木工区	歩道整備	0.5km	関市							220
26-A633	道路	一般	岐阜県	直接	郡道府県道	交安	0.55	(主) 瑞浪大野瀬線・稲津工区	歩道整備	1.8km	瑞浪市							200
26-A634	道路	一般	岐阜県	直接	郡道府県道	交安	0.55	(主) 岐阜奥南大野瀬・下織・麻生	歩道整備	1.8km	大野町							200
26-A635	道路	一般	岐阜県	直接	郡道府県道	交安	0.55	(一) 勝山山田線・迫間工区	歩道整備	1.0km	関市							160
26-A636	道路	一般	岐阜県	直接	郡道府県道	交安	0.55	(主) 国府見庄線・八日町工区	歩道整備	1.4km	高山市							120
26-A637	道路	一般	岐阜県	直接	郡道府県道	交安	0.55	(一) 井尻八百津線・八百津工区	歩道整備	1.0km	御嵩町、八百津町							350

