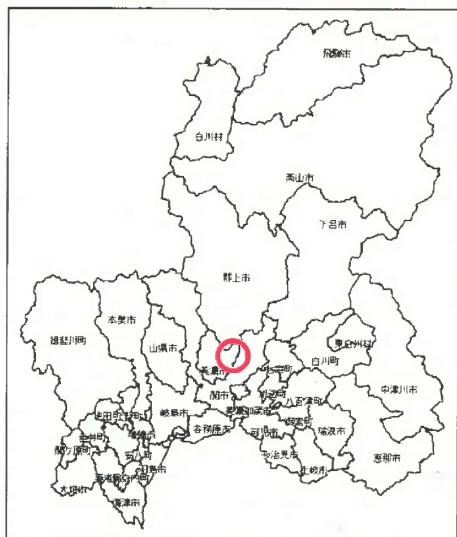
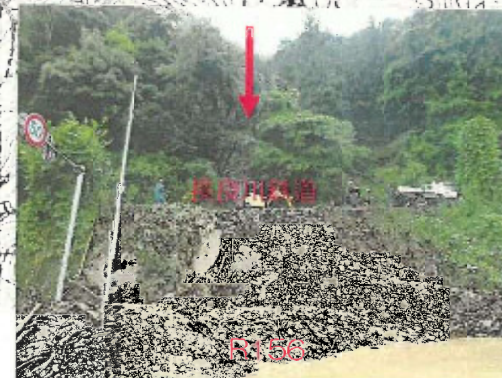
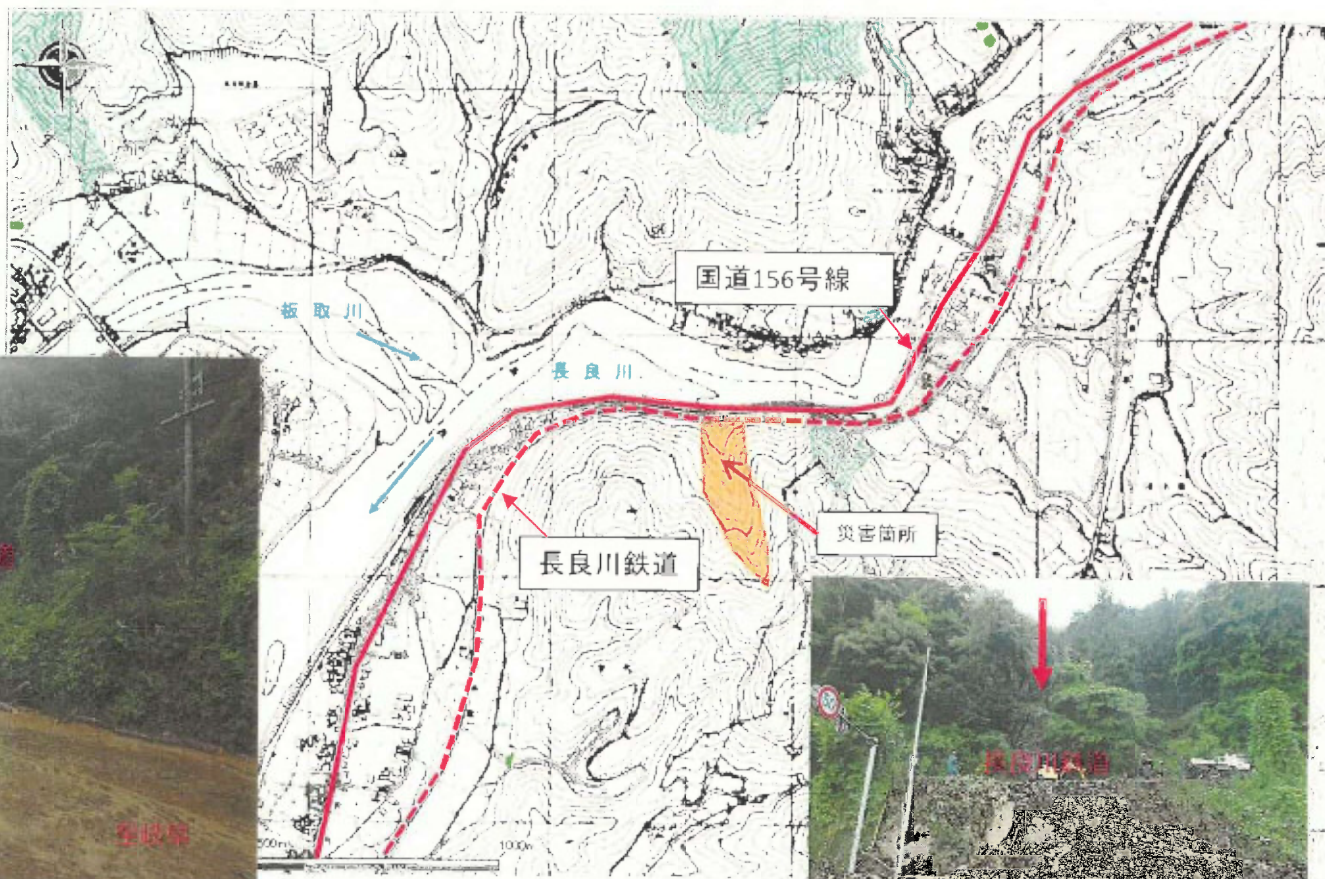


平成30年7月8日発生 梅雨前線豪雨による山地被害について「岐阜県 美濃市 曾代 杉ヶ鼻 地区」



- 災害箇所 岐阜県 美濃市 曾代 字杉ヶ鼻
- 被害状況 梅雨前線の影響に伴う記録的な集中豪雨により、溪流内の土砂や立木が、国道156号線及び長良川鉄道軌道内へ流出し通行不能となった。(人的被害なし)
- 気象条件 最大時間雨量70mm(最大24時間雨量183mm)(観測点:美濃)
- 応急対応 岐阜国道事務所、長良川鉄道(株)が土砂撤去を実施中。
- 恒久対応 関係部局と調整のうえ、対応を検討。



国道156号線、長良川鉄道被害状況

平成30年7月8日発生 梅雨前線豪雨による山地被害について「岐阜県 下呂市 焼石 地区」



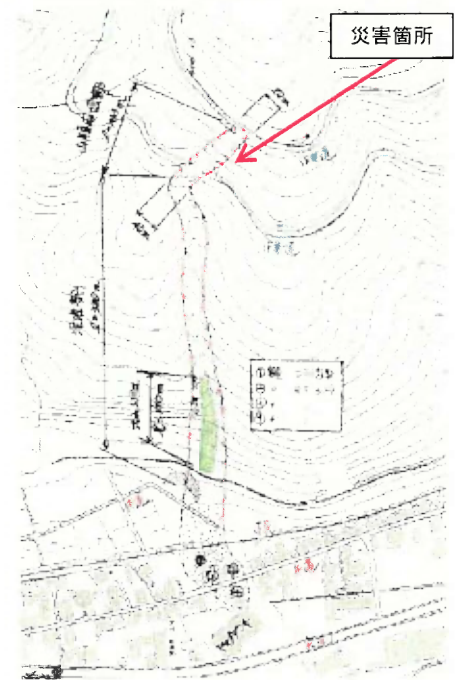
- ひだし やけいし
- 災害箇所 岐阜県 下呂市 焼石
 - 被害状況 梅雨前線の影響に伴う記録的な集中豪雨により、山腹崩壊が発生し、JR高山本線の軌道内、小学校のグラウンドに流出した。(人的被害なし)
 - 気象条件 最大時間雨量104mm(最大24時間雨量274mm)(観測点:金山)
 - 応急対応 JR東海による軌道内の土砂撤去、市による小学校内の土砂撤去予定
 - 恒久対応 関係部局と調整のうえ、検討。



平成30年6月29日発生 梅雨前線豪雨による山地被害について「岐阜県 下呂市 萩原町上呂 門洞 地区」



- 災害箇所 岐阜県 下呂市 萩原町上呂 門洞
- 被害状況 梅雨前線の影響に伴う集中豪雨により山腹崩壊(幅平均30m、長さ約400m、面積約1.2ヘクタール)が発生。
JR高山本線の軌道内、人家への土砂流入被害が発生(床上1戸、床下3戸、人的被害なし)。
- 気象条件 最大時間雨量53mm(最大24時間雨量232mm)(観測点:上呂)
- 林地概況 崩壊箇所は治山施工地。(山腹工 H28県単独治山事業)
- 応急対応 JR東海による軌道内土砂の撤去、市による人家流出土砂の撤去
- 恒久対応 県土木、下呂市による仮設土留め壁に用いる大型土のう、土砂監視センサー、雨量計の設置。



人家被害状況

JR被害状況

崩壊地上部

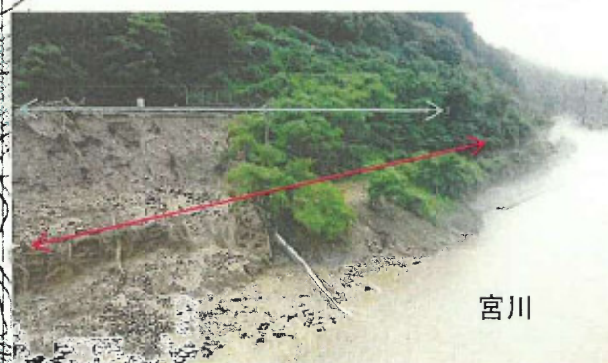
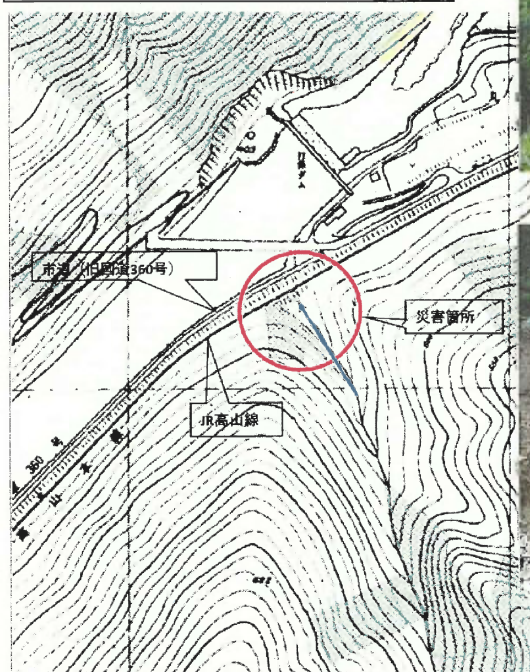
崩壊地下部

JR高山本線

平成30年7月7日発生 梅雨前線豪雨による山地被害について「岐阜県 飛騨市 宮川町牧戸 地区」



- ひだし みやがわちようまきど
- 災害箇所 岐阜県 飛騨市 宮川町牧戸
 - 被害状況 梅雨前線の影響に伴う記録的な集中豪雨により、溪流内の堆積土砂や侵食された土砂が、JR高山本線の軌道内、市道(旧国道360号)に流出し通行不能となった。(人的被害なし)。
 - 気象条件 最大時間雨量21mm(最大24時間雨量181mm)(観測点:河合)
 - 応急対応 JR東海、市において検討中
 - 恒久対応 関係部局と調整のうえ、検討。



平成30年7月7日発生 梅雨前線豪雨による山地被害について「岐阜県 飛騨市 宮川町打保 地区」



- ひだし みやがわちようつほ
- 災害箇所 岐阜県 飛騨市 宮川町打保
 - 被害状況 梅雨前線の影響に伴う記録的な集中豪雨により、溪流内の堆積土砂や侵食された土砂が、JR高山本線の軌道内、市道(旧国道360号)、林道万波線に流出し通行不能となった。(人的被害なし)。
 - 気象条件 最大時間雨量21mm(最大24時間雨量181mm)(観測点:河合)
 - 応急対応 JR東海による軌道内の土砂撤去、市による市道(旧国道360号)上の土砂撤去予定
 - 恒久対応 関係部局と調整のうえ、検討。

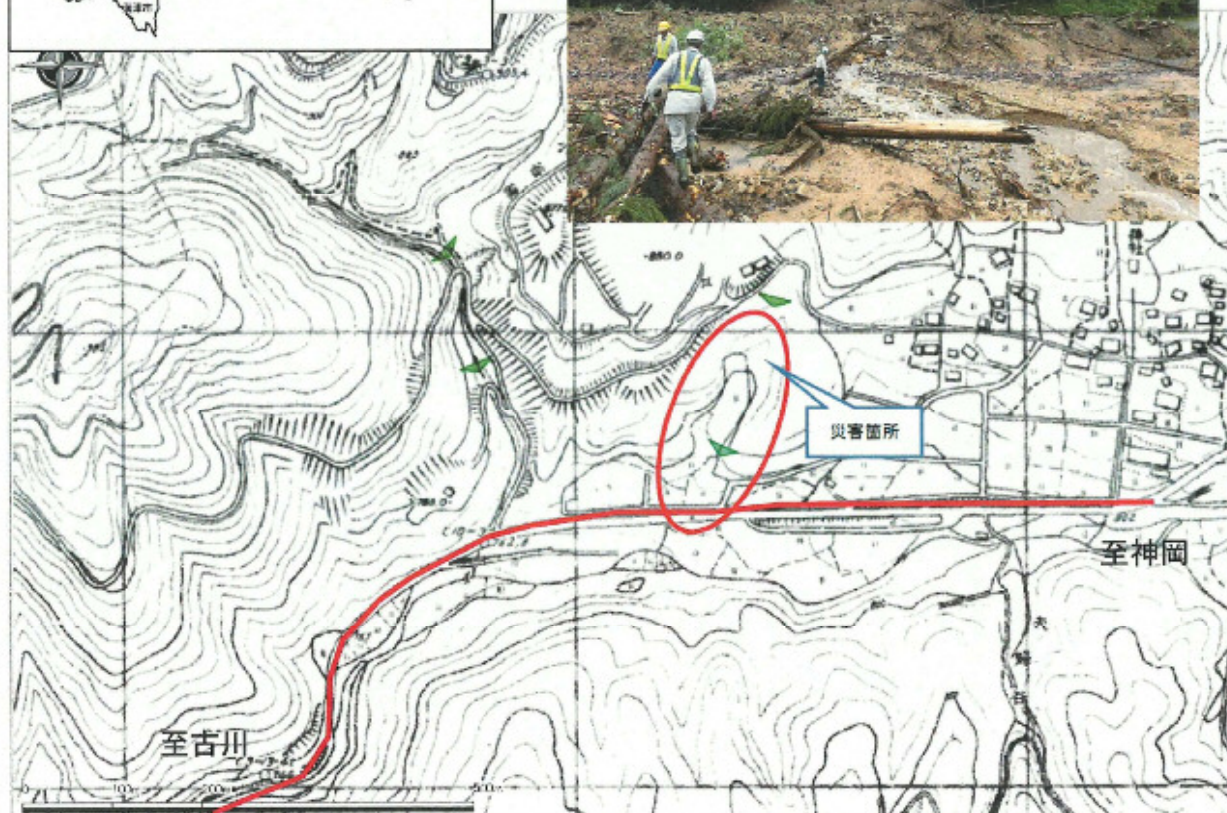


ひだし ふるかわちょうすごう
 平成30年7月7日発生 梅雨前線豪雨による山地被害について「岐阜県 飛騨市 古川町数河 地区」

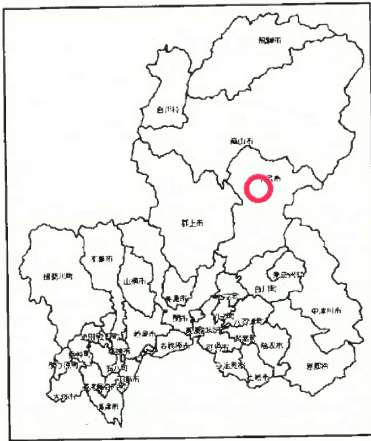


- ひだし ふるかわちょうすごう
- 災害箇所 岐阜県 飛騨市 古川町数河
 - 被害状況 梅雨前線の影響に伴う記録的な集中豪雨により、溪流内の堆積土砂や侵食された土砂や立木が、国道41号線に流出し通行不能となった。(人的被害なし)。
 - 気象条件 最大時間雨量29mm(最大24時間雨量224mm)(観測点:古川土木)
 - 応急対応 高山国道事務所が土砂撤去を実施中。
 - 恒久対応 関係部局と調整のうえ、検討。

国道41号線被害状況



平成30年6月27日～7月1日発生梅雨前線豪雨災害による林道施設被害【林道 石浦山線】



- 災害箇所 林道 石浦山線（岐阜県 下呂市 馬瀬西村 字 石浦山 地内）
- 被害状況 6月27日からの集中豪雨により山腹崩壊が発生し、土砂が下方の林道へ流出、林道の床板橋及び水道管が破損した。人的・家屋被害なかったが西村地区の64世帯で断水が発生、現在、水道管は仮復旧済み。
- 復旧対応 林道施設災害復旧事業で床板橋を復旧予定(工法は未定)

