

都市建築部

- 引き続き公共交通機関の運行情報を収集中
- 部内関係施設の被害情報を収集中

県内路線の主な被害状況

- JR高山線 4箇所以上に土砂流入の被害
(詳細はJR東海において調査中)
- 長良川鉄道 6箇所に土砂流入等の被害
(詳細は長良川鉄道において調査中)

JR高山線の被災箇所(飛騨萩原―上呂)

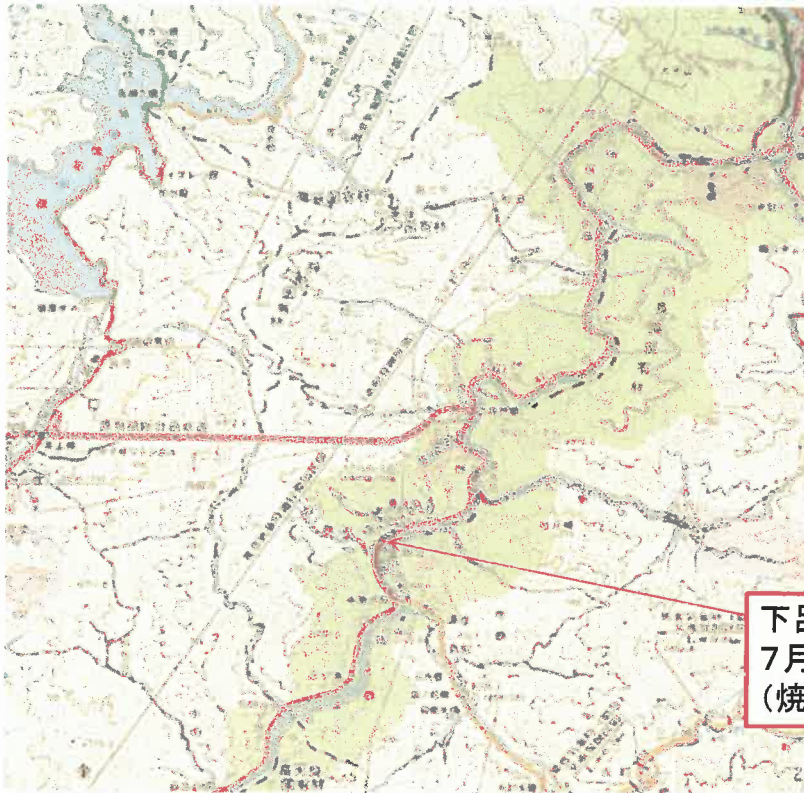


下呂市萩原町上呂地内
6月29日(金)土砂流入を確認
(飛騨萩原駅―上呂駅間)

①下呂市萩原町上呂地内 土砂流入 状況



JR高山線の被災箇所(焼石一下呂間)



下呂市焼石地内
7月8日(日)土砂流入を確認
(焼石一下呂間)

②下呂市焼石地内 土砂流入 状況



JR高山線の被災箇所(坂上～打保間)



飛騨市宮川町打保地内
7月7日(土)土砂流入を確認
(坂上～打保間)

③飛騨市宮川町打保地内 土砂流入 状況

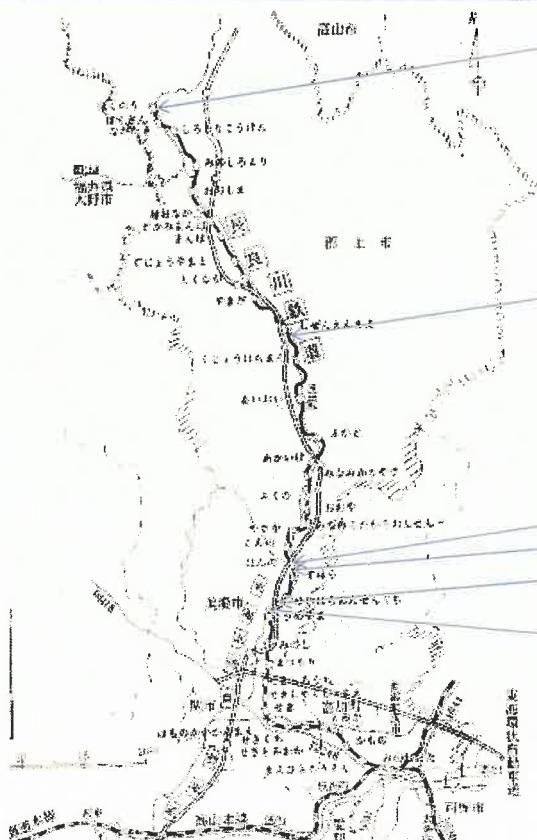


被害路線の運行状況及び復旧の見通し

○JR高山線

- 美濃太田駅～猪谷駅間は運転見合わせ。
- 焼石地内、打保地内を含めた被害の詳細については現在調査中とのこと。
(明日までに全線完了予定。)
- 調査が完了次第、復旧作業に移る。

長良川鉄道の被災箇所



⑥白山長滝～北濃間 道床流失

⑤郡上八幡～自然園前間 路盤流失

③④洲原～母野前間 土砂流入

②梅山～湯の洞温泉口間 土砂流入

①梅山～湯の洞温泉口間 路肩法面一部崩落

①梅山～湯の洞温泉口間 路肩法面一部崩落 状況



②梅山～湯の洞温泉口間 土砂流入 状況



③ 洲原～母野間 土砂流入 状況



④ 洲原～母野間 土砂流入 状況



⑤郡上八幡～自然園前間 路盤流失 状況



⑥白山長滝～北濃間 道床流失 状況



被害路線の運行状況及び復旧の見通し

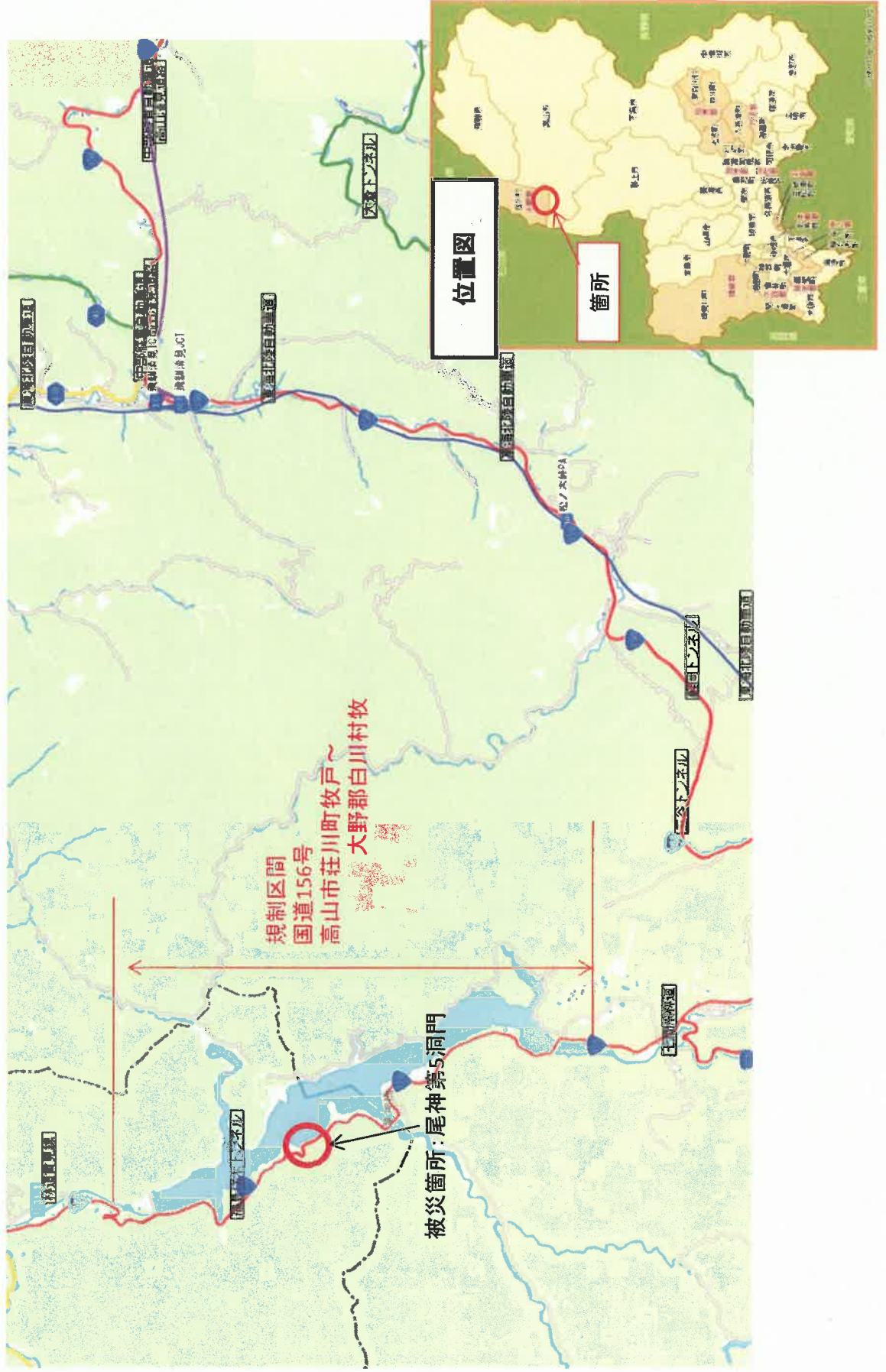
○長良川鉄道

- 美濃太田駅～美濃市駅は通常運行。
- 美濃市駅～北濃駅間は運行見合わせ。
9日(月)よりバスによる代替輸送を実施。
- 復旧状況については、各所土砂の撤去作業を8日(日)より開始。
- 土砂流入等に加え、電気系統の故障もあり、復旧の見込みは立たず。

主な土木施設被害一覧

種別	番号	被害箇所	概要
JR	①	(国)360号 宮川町打保地内	道路脇斜面から国道・JR高山本線線路上に流出 国道は片側通行可 JR高山本線の土砂除去は未着手
JR	②	コカ谷 飛騨市宮川町牧戸地内	JR高山本線に土砂が流出 線路も流失している模様
JR	③	上呂地区(金子谷) 下呂市萩原町上呂地内	降雨のため中止していた復旧作業を7/9午後より再開 増破は確認されていない
JR	④	中原小学校裏 下呂市焼石地内	学校裏の法面が崩れ、JR高山本線を越え小学校敷地に流入
道路	⑤	(主)高山上宝線 高山市上宝町鼠餅地内	白水橋に隣接する部分の土砂が流出 復旧には相当の時間を要する
道路	⑥	(国)156号 白川村尾神地内	スノーシェッドの上部法面が崩壊 シェッドにヒビなどが発生し、復旧には相当の時間が必要 7/9から東海北陸道を無料迂回路として利用可能
道路	⑦	(一)惣則高鷲線 高山市荘川町惣則地内	多量の雨水が路面を流れたことにより舗装が破損
道路	⑧	(国)156号 郡上市白鳥町歩岐島地内	山留ブロックが倒壊 前後のブロック積みも倒壊する恐れがあるため、全面通行止
道路	⑨	(主)関金山線 下呂市金山町菅田桐洞地内	菅田川の出水により橋梁隣接部の路側が決壊
河川	⑩	宮川 飛騨市古川町高野地内	出水により低水護岸の一部が損壊 応急復旧は完了済 避難判断などの基準水位を引き下げて運用
河川	⑪	瓜巣川 高山市国府町瓜巣地内	出水により右岸が侵食 応急復旧作業中
河川	⑫	苔川 高山市西之一色町地内	松泰寺橋下流左岸の護岸が損壊 応急復旧は完了済
河川	⑬	和良川 郡上市和良町地内	護岸が侵食され、老人保健施設建物基礎が危険な状態 7/8夜時点で危険な状態であり、応急復旧も実施できず
砂防	⑭	山王洞 高山市西之一色町地内	崩壊した土砂が建物に流入、建設会社社屋が全壊 7/8にドローンによる調査を実施

⑥ 国道156号（高山市荘川町牧戸～大野郡白川村牧）状況



⑥ 国道156号（高山市荘川町牧戸～大野郡白川村牧）状況

