

岐阜県災害対策本部員会議(第3回)

【日時】平成30年7月1日(日) 6:00 ~

【場所】4階 特別会議室

数値等は、速報値のため今後変更となることがある。

目的

○状況の共有


○当面の対応方針

次第

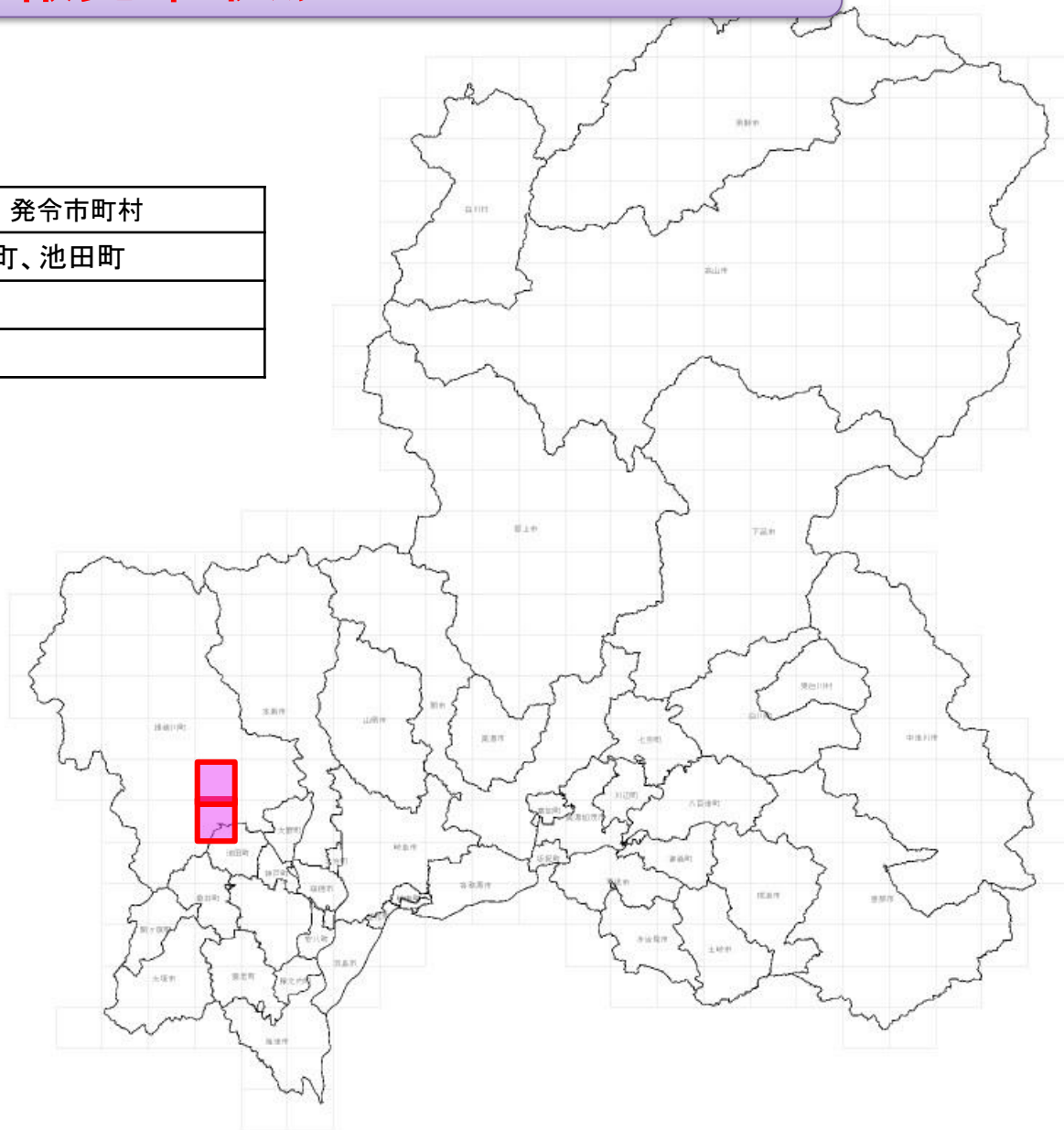
- 1 土砂災害、河川水位等の状況
- 2 被害、避難の状況
- 3 今後の気象概況
- 4 各部等の対応
- 5 副本部長指示

1 土砂災害、河川水位等の状況

土砂災害警戒情報発令状況

 発令市町村
(メッシュ位置)

発令時刻	発令市町村
3:20	揖斐川町、池田町



2 被害、避難の状況

(1) 県内の被害状況

(2) 県内の避難勧告等の発令状況

<避難指示(緊急)>

下呂市上上呂

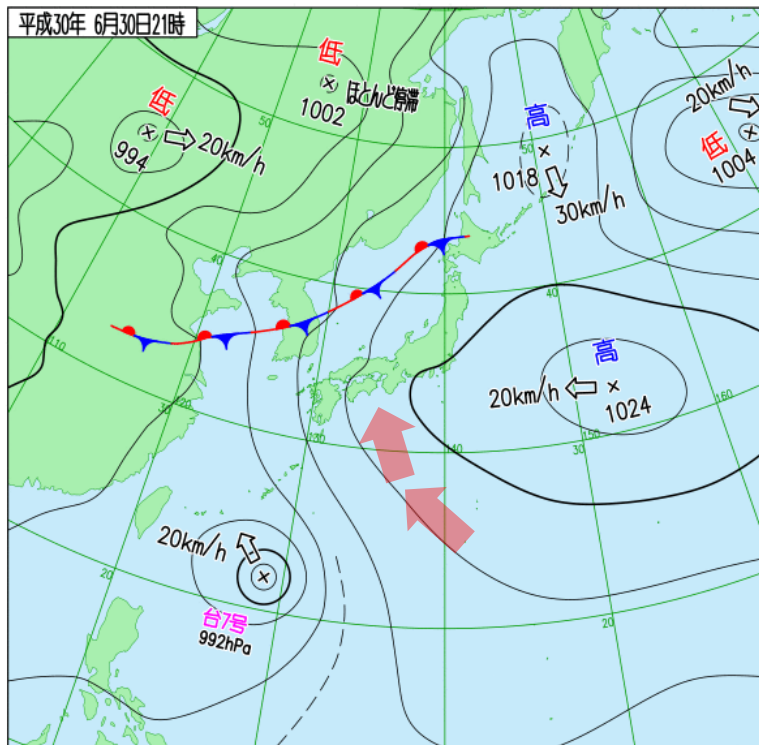
<避難勧告>

揖斐川町春日六合(滝)

3 今後の気象概況

現在の気象状況

2018年07月01日04時 岐阜地方气象台

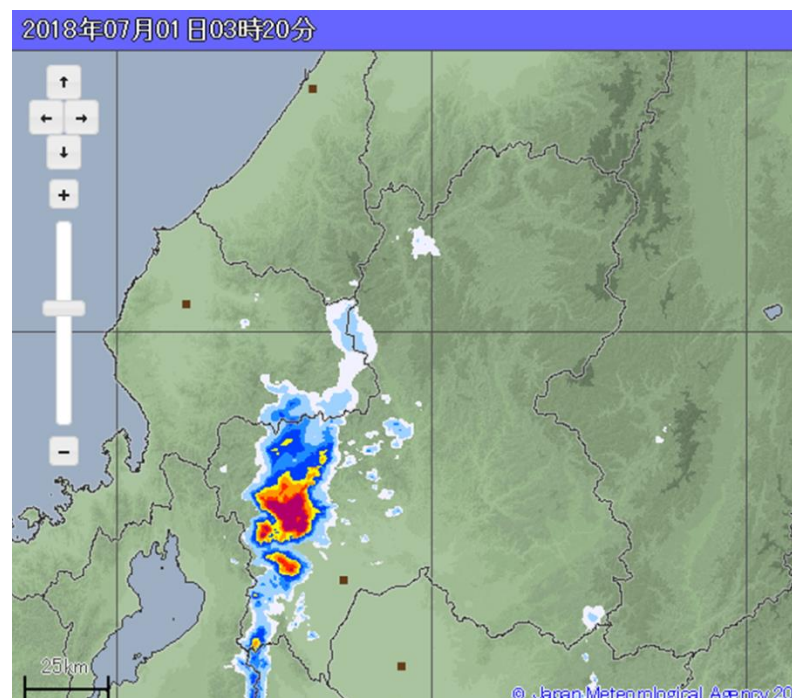


日本海には梅雨前線が停滞、台風第7号が沖縄の南にあって北北西進。前線に向かって、暖かく湿った空気が流れ込んでいます。

岐阜県では大気の状態が非常に不安定となっています。

岐阜県では西濃を中心に積乱雲が発達し、1時間に50ミリ以上の非常に激しい雨が降っています。

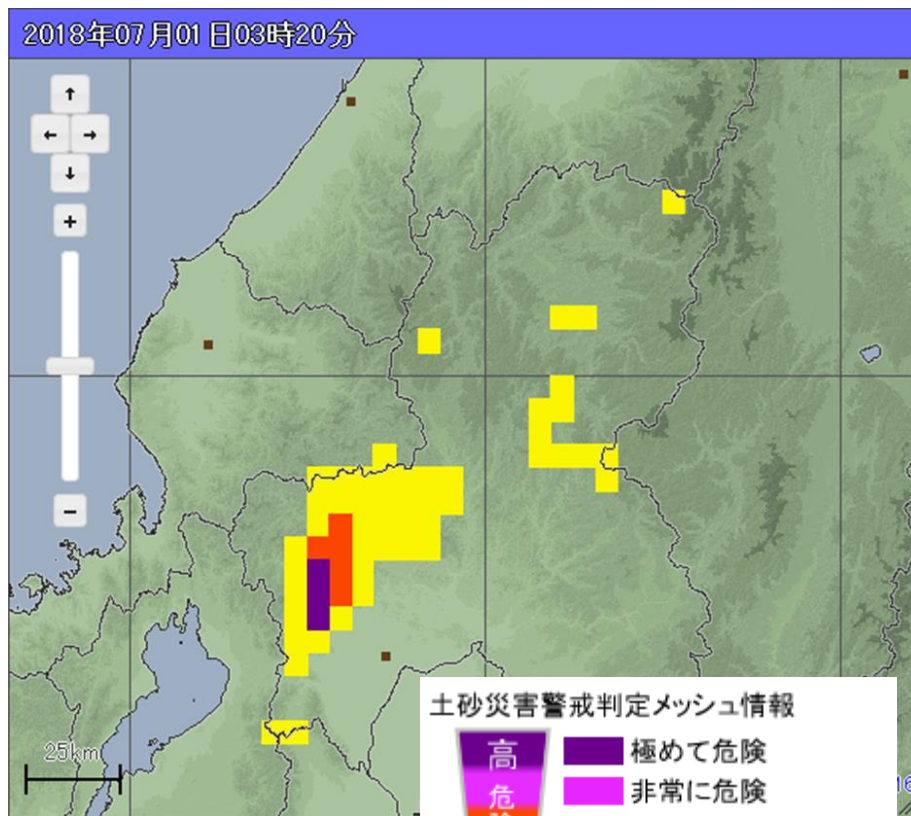
(1日03時 揖斐川町谷汲付近で約100ミリ)



警戒メッシュ情報

揖斐川町と池田町では土砂災害、洪水害の危険度が高まっています。

土砂災害警戒メッシュ情報



洪水警報危険度分布



大雨の見通し

2018年07月01日04時 岐阜地方气象台

岐阜県では、引き続き1日夜遅くにかけて大気の状態が非常に不安定となるため、雷を伴った非常に激しい雨が降り大雨となる所があるでしょう。

1日に予想される1時間雨量は、いずれも多い所で、

美濃地方 80ミリ 飛騨地方 25ミリ

2日06時までの24時間に予想される雨量は、いずれも多い所で、

美濃地方 100ミリ 飛騨地方 50ミリ

の見込みです。

大雨で地盤が緩んでいる所もありますので、**土砂災害に
嚴重に警戒。河川の増水、氾濫にも警戒。**

低い土地の浸水、竜巻などの激しい突風、落雷、降ひょうに注意してください。

4 各部等の対応

危機管理部

- 災害情報集約センター内に
指揮総括チーム、災害情報集約チームを設置
住民避難、被害に関する情報を収集
- 浸水害及び土砂災害等に備え、警察、消防、
自衛隊との連絡調整を実施

県土整備部

- 各土木事務所において、パトロール等を行い、土木施設の被災状況などの情報収集を行う。
- JR高山線(下呂市萩原町上呂)における土砂災害について復旧作業中。

農政部

○農業被害防止に向けた技術指導通知発出

(平成30年6月8日)

○農業被害情報収集中

林政部

- 林業被害情報収集中
- 下呂市萩原町上呂門洞地内の山腹崩壊の
現地調査を実施
- 高山市久々野町地内 林道舟山～牛牧線で
路面の一部に崩土あり。詳細調査中。

県警本部

- 岐阜県警察災害警備本部を設置し、
継続対応中

5 副本部長指示

- ・6月29日の災害については、下呂市ではまだ避難指示が継続している。解除に向けて、鋭意対策を進めているが、引き続き、早期の対策、解除を目指すこと。
- ・すでに揖斐川町春日地区では避難勧告が発令された。住民の避難、被害の状況の把握に努めること。
- ・被害があった場合は、関係機関と緊密に連携し、災害応急対策に全力で取り組むこと。
- ・本日、特に昼頃くらいまで、大気がとても不安定。特に、西濃・中濃を中心に、十分に注意を払い、気象状況を十分に把握の上、情報の適時・的確な提供を行うこと。
- ・県民の安全・安心のために、万全の体制で臨むこと。