



福祉でつながる

福祉 × ○○

働き方のススメ

新しい働き方応援プログラム in ぎふ



岐阜で暮らし働きたくなる福祉のシゴトの魅力発信事業

社会福祉法人いぶき福祉会 北川雄史

社会福祉法人いぶき福祉会

1995年設立

岐阜市で初めての障害者分野の社会福祉法人

養護学校卒業後の行き場のない我が子のための作業所づくり



どんな障害のある人もひとりひとりが主人公として安心して暮らせる「地域づくり」



日中活動の事業所8、グループホーム6、
ショートステイ2、居宅介護、相談支援
障害のある利用者160名、職員150名

草の根ファンドレイジング

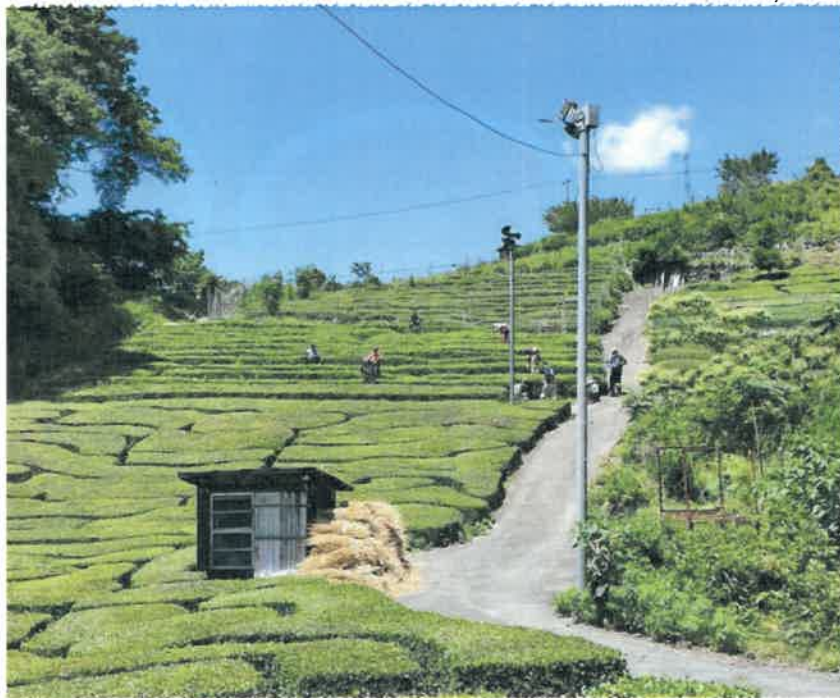
7000万 (1995年)、4000万 (1999年)

1000万 (2003年)、6000万 (2011年)

2500万 by 1950 (2019年)









Welcome to nekonoyakusoku

ねこの約束

Welcome to nekonoyakusoku



ねこの約束
営業時間 11:00-19:00
全休日 毎月第3火曜日

ねこの約束 販売

事業のねらい

福祉 × ○○

福祉の仕事が地域活性にかかわる多様な活動に繋がっていることを、先進的な取り組みを紹介をしながら発信する。

福祉の仕事を中心とした岐阜県への移住につながる仕組みづくりを目指す

- ① やりたいことが福祉でできることを先進事例を通じて伝える
- ② 伝えるための人、モノ、場をつくる
- ③ 福祉介護人材確保と移住促進の取組の連携の可能性を探る

事業のロジック

福祉の担い手づくり 安全、安心、希望のある地域づくりのために

福祉の仕事のイメージチェンジ 介護・福祉の仕事って、
お世話することだと思ってません

「やってみたい仕事」 + 「安定して多様な働き方ができる仕事」

自然栽培のお米

天空の茶畑

自分たちの米で造った酒

お菓子作りの経験を活かしたい！

オリジナルの型で作ったマドレーヌ

徹底した衛生管理と使いやすい生産設備

作り手の顔が見えるモノづくり

物語を伝える販売、ショップ経営、

ECサイトの運営

笑顔を支えるための経理

つながりを広げるための広報

手にとってもらえるデザイン

AI、IoT、ICT、デジタルファブリケーション

これ、みんな福祉です

それ、岐阜にあります！ それ、〇〇にあります！（全国モデルへの展開も）

福祉 × 〇〇

岐阜の福祉の仕事で、あなた夢のかなえませんか？

取り組んだこと
2018

福祉×〇〇

- 「福祉×移住」を語る岐阜の人材の育成 2人
 - ① 「岐阜の福祉をともに創る人材採用セミナー」 15人
 - ② 「福祉人材確保と移住を考える会」

- 「福祉×移住」を伝える「ツール」の作成
 - ①パンフレット 5,000部
 - ②ホームページ Cllasca Gifu 特設

- 「福祉×移住」を伝える場づくり
岐阜のソーシャルな食を楽しむ会
 - ①名古屋 20人
 - ②東京 14人
 - ③京都 7人

福祉 × デザイン

from
兵庫



福祉 × パン屋

from
石川



福祉 × マネジ
メント

from
滋賀



岐阜で
出会った
仕事仲間



福祉 × 農業

from
京都





岐阜で暮らし働きたくなる福祉のシゴトの魅力発信事業 2018→2019

平成30年度岐阜県移住促進団体活動推進事業委託
→ 令和元年事業提案→0522re.

- ・福祉の仕事が地域活性にかかわる多様な活動に繋がっていることを、先進的な取り組みを紹介しながら発信する。
- ・福祉の仕事窓口とした岐阜県への移住につながる仕組みをつくる



- ①やりたいことが福祉でできることを先進事例を通じて伝える
- ②伝えるための人、モノ、場をつくる
- ③福祉介護人材確保と移住促進の取組の連携を深める

福祉の仕事ってお世話すること？

- ① 福祉の仕事の「イメージチェンジ」
- ② これみんな福祉です。それ岐阜にあります。

農業やりたい！
自然栽培のお米、酒、天空の茶畑

お菓子作りの経験を活かしたい！
徹底した衛生管理と使いやすい生産設備

作り手の顔が見えるモノづくり
物語を伝える販売、ショップ経営、ECの運営
笑顔を支えるための経理、
つながりを広げるための広報
手にとってもらえるデザイン

AI、IoT、ICT、デジタルファブリケーション

やってみたい
+安定
+多様な働き方

⑦ Program 2020以降 おかげさま+おたがいさまの地域づくり

「居住人口・関係人口の拡大」
福祉の担い手づくり→県外からも是非
→移住施策との連携を進めたい（移住支援団体+福祉事業者+市町村）

⑥ Program 2019 「相互関心関係=仲間」の深化

- 「福祉×移住」を伝えるツールの作成
リーフレット「福祉でつながる働き方のススメ②」
 - 「福祉×移住」をともに考えるネットワークづくり
- 「福祉でつながる働き方のススメ」
・福祉でつながる働き方のススメセミナー①② 計46人のべ68人
・ワークショップレポート

③ 知ってほしい

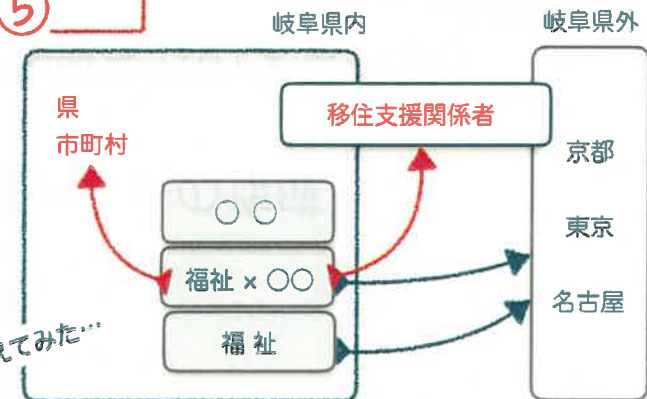
Program 2018 「関心人口」の拡大

- 「福祉×移住」を語れる岐阜の人材の育成
①セミナー 2人育成 ②学習会 15人
 - 「福祉×移住」を伝える「ツール」の作成
①パンフレット ②ホームページ
 - 「福祉×移住」を伝える場づくり
①名古屋 ②東京 ③京都 計41人
- 岐阜の福祉の仕事で、夢かなえませんか？

④ ⑤

それって福祉の話なんじゃない？
福祉は福祉、移住は移住じゃない？
↓
県外の人よりも、
まず岐阜で移住定住に取り組むに、
「移住×福祉のつながる価値」を知っ
てもらおうことの方が大切なのではな
いだろうか？

ちょっと立ち止まって考えてみた...



取り組んだこと
2019

福祉×〇〇

● 「福祉×移住」を伝える「ツール」の作成

リーフレット「福祉でつながる働き方のススメ②」

3,000部

● 「福祉×移住」をともに考えるネットワークづくり

福祉でつながる働き方のススメセミナー① 37人

福祉でつながる働き方のススメセミナー② 31人

ワークショップレポート

計46人のべ68人

福祉事業者26名 行政関係者（社協含）9人

移住支援関係4名 デザイナー2名

企業関係（福祉以外）2名 医療関係者1名

議員1名 教員研究者1名

福祉でつながる働き方のススメセミナー（第1回）2019年12月25日

内容 京丹後市における福祉×移住のプロジェクトから考える

講師 社会福祉法人みねやま福祉会・元京都移住コンシェルジュ 川渕一清さん

まちの視点と採用戦略

—京丹後市における福祉×移住の事例—

社会福祉法人 みねやま福祉会

かわぶち かずきよ
川渕 一清

- ・京丹後市 在住
- ・1985年(34歳)
- ・特技:人をつなげる
- ・人材開発室 /コーディネーター
- ・2013年Uターン

《Uターン》

京丹後市

京都市

東京

京丹後市

《経歴》

SONY

NISSIN

一般社団法人
京都府北部地域・大学連携機構
京都移住計画
Kansai A-FUTURE GROUP

福知山公立大学
Fukuchiyama University of Education

社会福祉法人
みねやま福祉会

株式会社コンセプトデザインラボ
Concept Design Laboratory Inc.

社会福祉法人 みねやま福祉会

京都移住 コンシェルジュ

京都移住計画
Kansai A-FUTURE GROUP

京都移住計画について 移住者の声 コラム 働く 住む 京都移住生活



社会福祉法人 みねやま福祉会

Keynote

- 人材不足は「地域」・「社会福祉法人」にとって共通の問題
- 魅力的な「仕事」・「暮らし」・「コミュニティ」があってこそ「移住」
- 法人の「採用戦略」と公的な「移住支援」のコラボを考える

⇒ 「福祉」×「移住」の接続点を考える



福祉でつながる働き方のススメセミナー（第2回） 2020年1月21日

内容 沖縄県における福祉×移住のプロジェクトから考える

講師 沖縄県社協福祉人材研修センター・fukushi works okinawa 森田直広さん
一般社団法人しまのわ 平田直大さん

沖縄県離島・過疎地域における 福祉人材確保に向けた移住促進支援事業

沖縄県 子ども生活福祉部 福祉政策課
沖縄県社会福祉協議会 福祉人材研修センター
fukushi works okinawa

移住担当者への説明

地域の課題 = 福祉課題を移住推進と掛け合わせることで
 ○地域が喜んで受け入れ体制をつくる = 協働体制をつくりたい
 ○移住イメージが明確になるため、安がったメッセージを出せ
 ○他の移住検討地域との差別化
 ○移住を検討していなかった層へのアプローチも想定される

これまでの移住推進アプローチ
 今回の移住推進アプローチ

『島の福祉』モデル体制イメージ

全体的なイメージ
 ●研究、実証への参加
 ●地域への丁寧な説明
 ●「島の福祉」を目的とした地域外のネットワーク構築
 ●地域外イベントへの出席（自1回）
 ●ヒアリングツアー実施

地域の【居・職・住】を整える 離島・過疎地域

島の福祉づくり
 ・方向性・計画・アクション
 地域福祉に、福祉従事者・住民が関わって取り組む

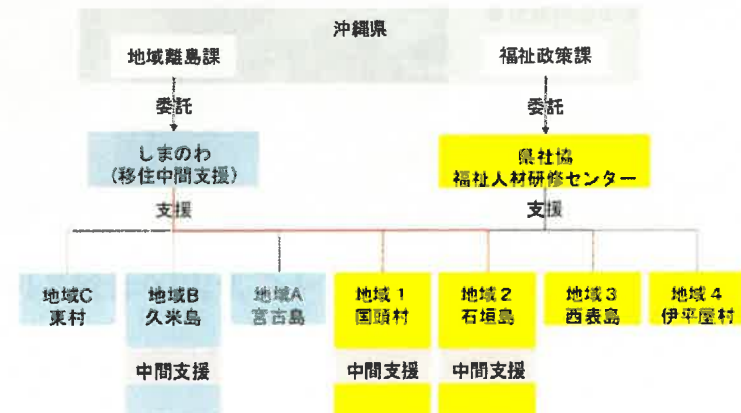
【Ⅰ】 移住者の居る居る整備 (地域コミュニティへの受け入れ)
 主眼地：地域住民
 地域の事業に関わる

【Ⅱ】 福祉組織の働く環境の整備
 主眼地：行政機関
 福祉整備のための施策づくり
 主眼地：福祉法人（社協）
 ・受け入れ体制整備
 ・スキル、キャリアアップの仕組み

【Ⅲ】 移住者による住む環境の整備 (住居、教育、医療等)
 主眼地：行政機関
 既存の移住事業・福祉PR

島の福祉体
 福祉×移住PR
 県内外イベント（出会いづくり）

地域外
 福祉従事者
 福祉学生
 移住希望者



福祉×移住のポイント



- ◆福祉は地域の入り口になる
 - ⇒多様な仕事の中で、その土地の文化や人と至近距離で向き合う仕事
 - ⇒地元住民の暮らしを支える仕事
(住民理解×住民協力につなげる)
- ◆福祉に興味ある人は「人」や「コミュニケーション」に興味あるため、移住後の関係性づくりがスムーズな可能性が高い

福祉×移住のポイント



- ◆ローカルになるほど、安定的な仕事は公的な仕事になる。
 - ⇒まずは暮らしを安定してから、理想の仕事を探す・つくる
- ◆福祉はその土地の子どもからお年寄りまで幅広く関わる業界
(地域の暮らしを支える仕事)
 - ⇒地域住民の協力を得やすいポジション

福祉×移住のポイント



- ◆ポジティブな移住だけではない、逃げるように移住してくる可能性もある。
 - ⇒その際に、福祉と連携していることは移住者の安心・安定につながる。(適切な配慮)

[福祉留学](#)
● ABOUT 福祉留学とは
FLOW 福祉留学の流れ
VOICE 先輩の声
FACILITY & AREA 運営事務所と地域
SCHOOL 連携学校
ENTRY 応募する
FAQ よくあるご質問



**福祉というパスポートを持って、
日本中を旅しよう。**



福祉でつながる 働き方のススメ map 2019

happy happy partnership
not win-win

うすまる
ひろがる

うすまる
ひろがる

福祉・介護・地域・
職種などの「壁」

コミュニティガーデン
with コープぎふ & スマイルプラス
& 岐阜公園経営学校

自然栽培パーティ with ヤマト福祉財団

清酒いぶき with 千代の亀酒造

茶 in 寿日上ヶ流・天空の茶園

三年熟成番茶

岐阜大学農場

tomoni project with 岐阜県教育文化財団

つむぎアートプロジェクト with 岐阜県信用金庫

こよみのよぶね

長良川酒粕マドレーヌ
with 小町酒造

招き猫マドレーヌプロジェクト
with FC岐阜

ベーカリー
peu a peu

やさしい置き菓子プロジェクト
with 岐阜県産経センター
& OKB & ORIGAMI

GOOD JOB 羽鳥

マカボン

役割をつくり営みを価値にする

思いを育み関わりをひろげる

いのちをささえる

福祉の拠点

生活介護

ショートステイ
グループホーム
ホームヘルプ
生活施設

就労継続支援事業

福祉避難所
防災拠点

相談支援

ポケノート

いぶきよりせひろげるプロジェクト with 合同会社めぐる

対話するいぶきの遠隔講座
inかがやきロッジ・総合在宅医療クリニック

福祉×OO×移住 with 岐阜県

メイドインジャパンプロジェクト

新しい働き方とテレワーク with ダンクソフト

～ながら～ in 岐阜県美術館

福祉×lot×Fab with IAMAS & GOOD JOBセンター & 日本財団

ショコラかりんとう
with 岐阜県美術館

大地のかりんとう with 山本佐太郎

招き猫マドレーヌ

果糖糖

ねこの約束
in アクティブG

りすのほっぺ

生産者の方たち、JAぎふ、JAめぐみの

りすのほっぺコンサート with 粥川なつ紀

りすのほっぺ写真教室 with 白川マゆみ

ミルクジャム with 関牛乳

フルーツソース with 牧成舎

莓ジャム with ブルーチップファーム

梅ジャム with 澤田酒造

百々染いぶき染

しぜんのいろいろな展 in Cafe&Gallery アダチ

あかねフェルト

百々染展 in Marks Gallery GINZA SIX

御朱印帳 with 岐阜善光寺

岐阜県森のめぐみ大賞
第9回「日本でいちばん大切にしたい」会社大賞
実行委員会特別賞

SUSTAINABLE GOALS
2030年に向けて世界が合意した
持続可能な開発目標「SDGs」

