

## 第2章

# 人口動態



(1) 人口動態総覧  
ア 実数 (T2-1)

(平成28年)

	人口(10月1日現在)			出生数			死亡数			自然増加数		
	総数	男	女	総数	男	女	総数	男	女	総数	男	女
全国	126,933,000	61,766,000	65,167,000	976,978	501,880	475,098	1,307,748	674,733	633,015	△330,770	△172,853	△157,917
岐阜県	2,022,785	979,886	1,042,899	14,831	7,549	7,282	22,471	11,521	10,950	△7,640	△3,972	△3,668
管内	369,818	179,854	189,964	2,548	1,333	1,215	4,239	2,197	2,042	△1,691	△864	△827
小計	301,315	146,726	154,589	2,130	1,113	1,017	3,383	1,776	1,607	△1,253	△663	△590
大垣市	159,616	77,445	82,171	1,283	682	601	1,649	832	817	△366	△150	△216
海津市	34,591	16,830	17,761	177	96	81	464	243	221	△287	△147	△140
養老町	28,535	13,887	14,648	144	72	72	378	210	168	△234	△138	△96
垂井町	27,451	13,452	13,999	178	82	96	289	154	135	△111	△72	△39
関ヶ原町	7,237	3,528	3,709	26	16	10	120	70	50	△94	△54	△40
神戸町	19,182	9,436	9,746	133	61	72	214	124	90	△81	△63	△18
輪之内町	9,942	4,875	5,067	84	50	34	93	50	43	△9	0	△9
安八町	14,761	7,273	7,488	105	54	51	176	93	83	△71	△39	△32
小計	68,503	33,128	35,375	418	220	198	856	421	435	△438	△201	△237
揖斐川町	21,183	10,111	11,072	132	63	69	335	164	171	△203	△101	△102
大野町	23,180	11,286	11,894	144	75	69	247	125	122	△103	△50	△53
池田町	24,140	11,731	12,409	142	82	60	274	132	142	△132	△50	△82

全国の人口 : 平成28年10月1日現在推計人口(総務省統計局)  
 岐阜県の人口 : 平成28年10月1日現在推計人口(県統計課)  
 市町村の人口 : 平成28年10月1日現在推計人口(県統計課)

(平成28年)

	乳児死亡数			新生児死亡数	死産数			周産期死亡数			婚姻件数	離婚件数
	総数	男	女		総数	自然	人工	総数	妊娠満2週以降の死産	早期新生児死亡		
全国	1,928	980	948	874	20,934	10,067	10,867	3,516	2,840	676	620,531	216,798
岐阜県	35	10	25	19	289	154	135	55	40	15	8,581	3,058
管内	10	2	8	7	51	32	19	12	6	6	1,469	503
小計	8	2	6	7	44	29	15	12	6	6	1,228	413
大垣市	4	-	4	3	26	18	8	7	5	2	758	223
海津市	-	-	-	-	3	2	1	-	-	-	109	41
養老町	2	1	1	2	5	4	1	3	1	2	81	48
垂井町	-	-	-	-	3	1	2	-	-	-	104	40
関ヶ原町	-	-	-	-	-	-	-	-	-	-	20	12
神戸町	1	1	-	1	1	1	-	1	-	1	61	14
輪之内町	-	-	-	-	2	-	2	-	-	-	31	18
安八町	1	-	1	1	4	3	1	1	-	1	64	17
小計	2	-	2	-	7	3	4	-	-	-	241	90
揖斐川町	-	-	-	-	3	2	1	-	-	-	66	25
大野町	1	-	1	-	3	1	2	-	-	-	84	36
池田町	1	-	1	-	1	-	1	-	-	-	91	29

## イ 率 (T2-2)

(平成28年)

	出生率	死亡率	自然増加率	乳児死亡率	新生児死亡率	死産率			周産期死亡率			婚姻率	離婚率
						総数	自然	人工	総数	妊娠満22週以降の死産	早期新生児死亡		
全国	7.8	10.5	△2.6	2.0	0.9	21.0	10.1	10.9	3.6	2.9	0.7	5.0	1.73
岐阜県	7.3	11.1	△3.8	2.4	1.3	19.1	10.2	8.9	3.7	2.7	1.0	4.2	1.51
管内	6.9	11.5	△4.6	3.9	2.7	19.6	12.3	7.3	4.7	2.3	2.3	4.0	1.36
小計	7.1	11.2	△4.2	3.8	3.3	20.2	13.3	6.9	5.6	2.8	2.8	4.1	1.37
大垣市	8.0	10.3	△2.3	3.1	2.3	19.9	13.8	6.1	5.4	3.9	1.6	4.7	1.40
海津市	5.1	13.4	△8.3	-	-	16.7	11.1	5.6	-	-	-	3.2	1.19
養老町	5.0	13.2	△8.2	13.9	13.9	33.6	26.8	6.7	20.7	6.9	13.8	2.8	1.68
垂井町	6.5	10.5	△4.0	-	-	16.6	5.5	11.0	-	-	-	3.8	1.46
関ヶ原町	3.6	16.6	△13.0	-	-	-	-	-	-	-	-	2.8	1.66
神戸町	6.9	11.2	△4.2	7.5	7.5	7.5	7.5	-	7.5	-	7.5	3.2	0.73
輪之内町	8.4	9.4	△0.9	-	-	23.3	-	23.3	-	-	-	3.1	1.81
安八町	7.1	11.9	△4.8	9.5	9.5	36.7	27.5	9.2	9.5	-	9.5	4.3	1.15
小計	6.1	12.5	△6.4	4.8	-	16.5	7.1	9.4	-	-	-	3.5	1.31
揖斐川町	6.2	15.8	△9.6	-	-	22.2	14.8	7.4	-	-	-	3.1	1.18
大野町	6.2	10.7	△4.4	6.9	-	20.4	6.8	13.6	-	-	-	3.6	1.55
池田町	5.9	11.4	△5.5	7.0	-	7.0	-	7.0	-	-	-	3.8	1.20

## &lt;各比率の算出方法&gt;

○出生率・死亡率・自然増加率・婚姻率・離婚率＝年間事件数／人口×1,000

○死産率(自然死産率・人工死産率)＝死産(自然・人工)数／出産(出生＋死産)数×1,000

○乳児死亡率(新生児死亡率・早期新生児死亡率)＝乳児(新生児・早期新生児)死亡数／出生数×1,000

○周産期死亡率＝妊娠満22週以後の死産数＋早期新生児死亡数／出産(出生数＋妊娠満22週以後の死産数)数×1,000

○妊娠満22週以後の死産率＝妊娠満22週以後の死産数／出産(出生数＋妊娠満22週以後の死産数)数×1,000

## &lt;率算出に用いた人口&gt;

全国の人口 : 平成28年10月1日現在推計人口(総務省統計局)

岐阜県の人口 : 平成28年10月1日現在推計人口(県統計課)

管内市町の人口 : 平成28年10月1日現在推計人口(県統計課)

## (2) 出生

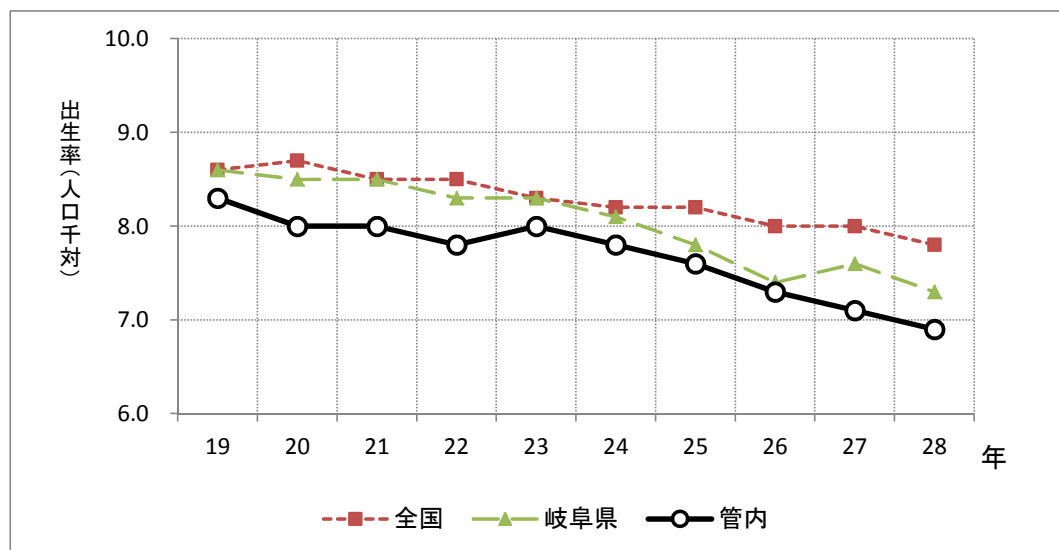
## ア 年次別出生数・率 (T2-3)

	平成19年		平成20年		平成21年		平成22年		平成23年	
	実数	率*	実数	率*	実数	率*	実数	率*	実数	率*
全国	1,089,818	8.6	1,091,156	8.7	1,070,035	8.5	1,071,304	8.5	1,050,806	8.3
岐阜県	17,696	8.6	17,506	8.5	17,327	8.5	16,887	8.3	16,851	8.3
管内	3,243	8.3	3,120	8.0	3,070	8.0	2,985	7.8	3,053	8.0
小計	2,681	8.5	2,575	8.2	2,543	8.1	2,494	8.0	2,553	8.2
大垣市	1,468	9.0	1,403	8.6	1,372	8.5	1,408	8.7	1,428	8.9
海津市	241	6.2	251	6.6	239	6.3	242	6.4	248	6.6
養老町	244	7.6	237	7.5	259	8.2	211	6.7	221	7.1
垂井町	248	8.6	244	8.5	221	7.7	220	7.7	218	7.7
関ヶ原町	54	6.4	48	5.8	46	5.6	43	5.3	40	5.0
神戸町	156	7.6	139	6.9	163	8.1	148	7.4	151	7.6
輪之内町	110	11.5	102	10.6	109	11.2	97	9.7	113	11.3
安八町	160	10.4	151	9.8	134	8.8	125	8.2	134	8.8
小計	562	7.6	545	7.4	527	7.2	491	6.8	500	6.9
揖斐川町	174	6.9	177	7.1	132	5.3	125	5.3	132	5.7
大野町	189	7.9	160	6.7	203	8.5	156	6.5	166	7.0
池田町	199	8.0	208	8.4	192	7.8	210	8.4	202	8.1

	平成24年		平成25年		平成26年		平成27年		平成28年	
	実数	率*	実数	率*	実数	率*	実数	率*	実数	率*
全国	1,037,231	8.2	1,029,816	8.2	1,003,539	8.0	1,005,677	8.0	976,978	7.8
岐阜県	16,496	8.1	16,000	7.9	15,138	7.5	15,464	7.6	14,831	7.3
管内	2,970	7.8	2,860	7.6	2,731	7.3	2,637	7.1	2,548	6.9
小計	2,488	8.0	2,376	7.7	2,239	7.3	2,209	7.3	2,130	7.1
大垣市	1,421	8.8	1,376	8.6	1,318	8.2	1,332	8.3	1,283	8.0
海津市	227	6.1	215	5.9	189	5.3	180	5.1	177	5.1
養老町	221	7.2	207	6.8	148	5.0	183	6.3	144	5.0
垂井町	209	7.4	203	7.2	197	7.0	163	5.9	178	6.5
関ヶ原町	41	5.2	30	3.9	33	4.4	31	4.2	26	3.6
神戸町	142	7.2	126	6.4	132	6.8	125	6.5	133	6.9
輪之内町	100	10.1	98	9.8	109	11.0	88	8.8	84	8.4
安八町	127	8.4	121	8.0	113	7.6	107	7.3	105	7.1
小計	482	6.7	484	6.8	492	7.0	428	6.2	418	6.1
揖斐川町	108	4.6	125	5.6	145	6.6	113	5.3	132	6.2
大野町	183	7.7	182	7.7	156	6.6	155	6.6	144	6.2
池田町	191	7.7	177	7.1	191	7.7	160	6.6	142	5.9

\* 率は人口千対

出生率の推移 (F2-1)



## イ 出生時体重(T2-4)

(平成28年)

	総 数	1,000g 未満	1,000～ 1,500g未満	1,500～ 2,000g未満	2,000～ 2,500g未満	2,500g 以上	不 詳
全 国	976,978	2,891	4,124	11,622	73,445	884,723	173
岐 阜 県	14,831	38	62	169	1,080	13,480	2
管 内	2,548	9	13	31	172	2,323	-
小 計	2,130	8	11	26	137	1,948	-
大 垣 市	1,283	4	7	13	87	1,172	-
海 津 市	177	-	1	2	11	163	-
養 老 町	144	1	2	5	6	130	-
垂 井 町	178	1	1	2	11	163	-
関ヶ原町	26	1	-	-	-	25	-
神 戸 町	133	-	-	1	10	122	-
輪之内町	84	-	-	1	5	78	-
安 八 町	105	1	-	2	7	95	-
小 計	418	1	2	5	35	375	-
揖斐川町	132	-	-	2	7	123	-
大 野 町	144	-	1	2	12	129	-
池 田 町	142	1	1	1	16	123	-



ウ 年次別低体重児(2,500g未満)出生数・率(T2-5)

	平成19年		平成20年		平成21年		平成22年		平成23年	
	実数	率*	実数	率*	実数	率*	実数	率*	実数	率*
全 国	105,164	9.6	104,479	9.6	102,671	9.6	103,049	9.6	100,378	9.6
岐阜県	1,611	9.1	1,616	9.2	1,622	9.4	1,569	9.3	1,627	9.7
管内	310	9.6	296	9.5	291	9.5	266	8.9	318	10.4
小 計	250	9.3	247	9.6	248	9.8	214	8.6	271	10.6
大垣市	135	9.2	149	10.6	134	9.8	128	9.1	144	10.1
海津市	22	9.1	18	7.2	24	10.0	15	6.2	30	12.1
養老町	24	9.8	24	10.1	27	10.4	25	11.8	27	12.2
垂井町	29	11.7	17	7.0	24	10.9	15	6.8	20	9.2
関ヶ原町	5	9.3	5	10.4	5	10.9	6	14.0	1	2.5
神戸町	9	5.8	11	7.9	15	9.2	9	6.1	25	16.6
輪之内町	11	10.0	13	12.7	7	6.4	6	6.2	11	9.7
安八町	15	9.4	10	6.6	12	9.0	10	8.0	13	9.7
小 計	60	10.7	49	9.0	43	8.2	52	10.6	47	9.4
揖斐川町	20	11.5	10	5.6	9	6.8	14	11.2	13	9.8
大野町	15	7.9	14	8.8	9	4.4	16	10.3	17	10.2
池田町	25	12.6	25	12.0	25	13.0	22	10.5	17	8.4

	平成24年		平成25年		平成26年		平成27年		平成28年	
	実数	率*	実数	率*	実数	率*	実数	率*	実数	率*
全 国	99,311	9.6	98,624	9.6	95,768	9.5	95,206	9.5	92,082	9.4
岐阜県	1,575	9.5	1,496	9.4	1,322	8.7	1,402	9.1	1,349	9.1
管内	293	9.9	257	9.0	260	9.5	223	8.5	225	8.8
小 計	246	9.9	223	9.4	212	9.5	183	8.3	182	8.5
大垣市	153	10.8	139	10.1	117	8.9	112	8.4	111	8.7
海津市	25	11.0	20	9.3	14	7.4	19	10.6	14	7.9
養老町	14	6.3	20	9.7	15	10.1	11	6.0	14	9.7
垂井町	17	8.1	14	6.9	15	7.6	11	6.7	15	8.4
関ヶ原町	3	7.3	2	6.7	5	15.2	3	9.7	1	3.8
神戸町	13	9.2	14	11.1	13	9.8	13	10.4	11	8.3
輪之内町	12	12.0	6	6.1	18	16.5	3	3.4	6	7.1
安八町	9	7.1	8	6.6	15	13.3	11	10.3	10	9.5
小 計	47	9.8	34	7.0	48	9.8	40	9.3	43	10.3
揖斐川町	8	7.4	11	8.8	11	7.6	11	9.7	9	6.8
大野町	16	8.7	11	6.0	17	10.9	15	9.7	15	10.4
池田町	23	12.0	12	6.8	20	10.5	14	8.8	19	13.4

\* 率は%(出生百対)

エ 母の年齢別出生数(T2-6-1)

(平成28年)

	15歳未満	15～19歳	20～24歳	25～29歳	30～34歳	35～39歳	40～44歳	45～49歳	50歳以上	不詳	計
全 国	46	11,049	82,169	250,639	354,911	223,287	53,474	1,350	51	2	976,978
岐 阜 県	-	159	1,229	4,176	5,492	3,072	687	16	-	-	14,831
管 内	-	25	206	763	904	524	122	4	-	-	2,548
小 計	-	20	174	625	759	448	100	4	-	-	2,130
大 垣 市	-	12	101	384	446	275	64	1	-	-	1,283
海 津 市	-	1	14	50	68	37	5	2	-	-	177
養 老 町	-	2	15	41	49	29	8	-	-	-	144
垂 井 町	-	1	15	49	60	44	9	-	-	-	178
関ヶ原町	-	1	-	6	15	1	3	-	-	-	26
神 戸 町	-	1	10	38	46	33	5	-	-	-	133
輪之内町	-	2	13	23	30	12	3	1	-	-	84
安 八 町	-	-	6	34	45	17	3	-	-	-	105
小 計	-	5	32	138	145	76	22	-	-	-	418
揖斐川町	-	1	13	42	49	22	5	-	-	-	132
大 野 町	-	1	10	47	51	29	6	-	-	-	144
池 田 町	-	3	9	49	45	25	11	-	-	-	142

オ 年齢階級別女子人口・合計特殊出生率(T2-6-2)

(平成28年)

	15～19歳	20～24歳	25～29歳	30～34歳	35～39歳	40～44歳	45～49歳	合計特殊出生率
全 国	2,937,000	2,989,000	3,125,000	3,572,000	4,001,000	4,792,000	4,596,000	1.44
岐 阜 県	50,000	45,000	45,000	51,000	59,000	74,000	71,000	1.54
管 内	9,514	8,235	8,217	9,166	10,675	13,457	12,828	1.39
小 計	7,668	6,767	6,826	7,648	8,876	11,030	10,483	1.40
大 垣 市	4,089	3,744	3,922	4,396	4,889	6,064	5,785	1.48
海 津 市	851	783	711	778	884	1,132	1,143	1.12
養 老 町	693	594	598	620	793	925	920	1.10
垂 井 町	685	544	568	656	825	1,003	903	1.35
関ヶ原町	170	143	125	110	165	193	211	1.06
神 戸 町	497	395	364	429	568	706	669	1.52
輪之内町	261	236	254	288	320	378	327	1.53
安 八 町	422	328	284	371	432	629	525	1.52
小 計	1,846	1,468	1,391	1,518	1,799	2,427	2,345	1.35
揖斐川町	489	391	368	417	498	635	606	1.59
大 野 町	679	485	511	544	637	888	816	1.30
池 田 町	678	592	512	557	664	904	923	1.23

(出典)

全国:総務省統計局「年齢(5歳階級)、男女別人口-日本人人口(平成28年10月1日現在)」

県:総務省統計局「年齢(5歳階級)、男女別人口-総人口(平成28年10月1日現在)」

市町:県統計課「市町村別・年齢(各歳)・男女別人口(平成28年10月1日現在)」

(注意)

○全国及び岐阜県の合計特殊出生率は、厚生労働省公表値

○合計特殊出生率の算出には、全国値は各歳別の女性の日本人人口、県及び市町値は5歳階級別の女性の総人口を用いた。

○算出に用いた出生数の15歳及び49歳にはそれぞれ14歳以下、50歳以上を含む。

カ 人工妊娠中絶 年齢別・妊娠週別の届出件数(T2-6-3)

(管内総計)

(平成28年)

区分	総数	満7週以前	満8～11週	満12～15週	満16～19週	満20・21週
総数	223	132	83	3	4	1
20歳未満	13	8	5	-	-	-
20～24	37	20	11	2	4	-
25～29	30	19	11	-	-	-
30～34	55	28	27	-	-	-
35～39	54	33	20	1	-	-
40～44	33	23	9	-	-	1
45～49	1	1	-	-	-	-
50歳以上	-	-	-	-	-	-
不詳	-	-	-	-	-	-

## (3) 死亡

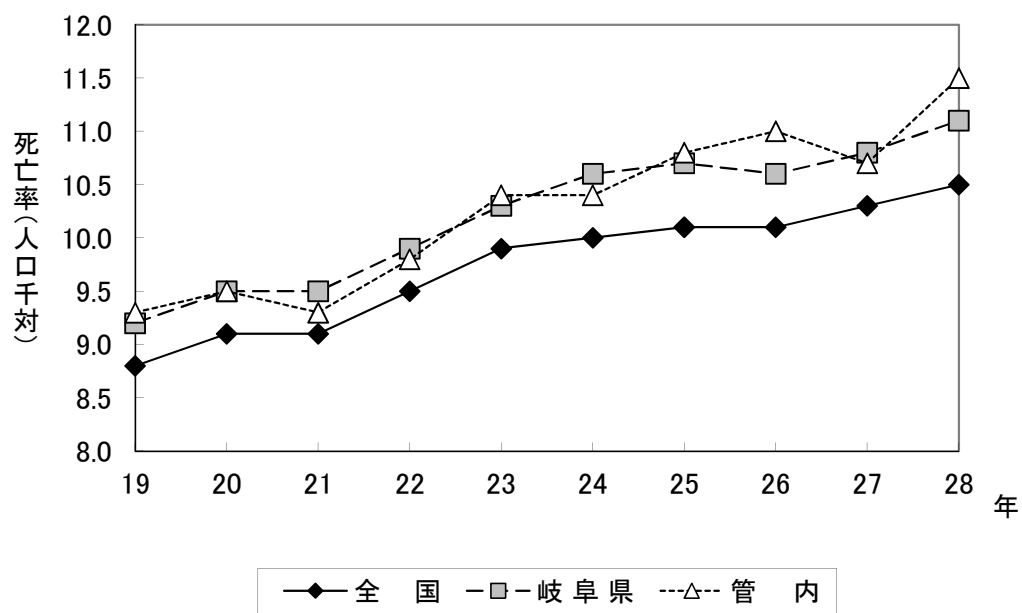
## ア 年次別死亡数・率 (T2-7)

	平成19年		平成20年		平成21年		平成22年		平成23年	
	実数	率*	実数	率*	実数	率*	実数	率*	実数	率*
全国	1,108,334	8.8	1,142,407	9.1	1,141,865	9.1	1,197,012	9.5	1,253,066	9.9
岐阜県	18,910	9.2	19,478	9.5	19,402	9.5	20,220	9.9	21,053	10.3
管内	3,624	9.3	3,681	9.5	3,608	9.3	3,781	9.8	3,973	10.4
小計	2,873	9.1	2,977	9.4	2,919	9.3	3,017	9.7	3,194	10.3
大垣市	1,445	8.9	1,480	9.1	1,429	8.9	1,528	9.5	1,609	10.0
海津市	394	10.2	414	10.8	375	9.9	383	10.1	458	12.2
養老町	316	9.9	323	10.2	337	10.7	337	10.8	328	10.6
垂井町	279	9.7	289	10.0	275	9.6	260	9.1	280	9.8
関ヶ原町	89	10.6	115	13.9	96	11.7	98	12.1	102	12.8
神戸町	154	7.5	151	7.4	185	9.2	195	9.7	183	9.2
輪之内町	79	8.3	87	9.0	79	8.2	100	10.0	90	9.0
安八町	117	7.6	118	7.7	143	9.4	116	7.6	144	9.4
小計	751	10.1	704	9.5	689	9.4	764	10.5	779	10.8
揖斐川町	325	12.8	317	12.7	290	11.8	322	13.5	327	14.0
大野町	212	8.9	184	7.7	199	8.3	212	8.9	216	9.1
池田町	214	8.6	203	8.2	200	8.1	230	9.2	236	9.5

	平成24年		平成25年		平成26年		平成27年		平成28年	
	実数	率*	実数	率*	実数	率*	実数	率*	実数	率*
全国	1,256,359	10.0	1,268,436	10.1	1,273,004	10.1	1,290,444	10.3	1,307,748	10.5
岐阜県	21,531	10.6	21,518	10.7	21,658	10.8	21,996	10.8	22,471	11.1
管内	3,993	10.5	4,071	10.8	4,118	11.0	4,002	10.7	4,239	11.5
小計	3,181	10.3	3,176	10.3	3,281	10.7	3,215	10.6	3,383	11.2
大垣市	1,572	9.8	1,588	9.9	1,633	10.2	1,634	10.2	1,649	10.3
海津市	434	11.8	402	11.0	434	12.1	446	12.7	464	13.4
養老町	352	11.5	365	12.0	406	13.6	336	11.6	378	13.2
垂井町	259	9.1	295	10.5	271	9.7	275	10.0	289	10.5
関ヶ原町	111	14.2	100	13.0	112	14.8	100	13.5	120	16.6
神戸町	214	10.8	177	9.0	215	11.2	212	11.0	214	11.2
輪之内町	87	8.8	104	10.4	85	8.5	78	7.8	93	9.4
安八町	152	10.1	145	9.6	125	8.4	134	9.1	176	11.9
小計	812	11.3	895	12.6	837	11.9	787	11.4	856	12.5
揖斐川町	341	14.6	381	16.9	349	15.9	340	15.8	335	15.8
大野町	247	10.4	245	10.4	252	10.7	215	9.2	247	10.7
池田町	224	9.0	269	10.8	236	9.6	232	9.5	274	11.4

\* 率は人口千対

死亡率の推移 (F2-2)



イ 主要死因別死亡数・率（T2-8）

<総数>

（平成28年）

	総数			悪性新生物			脳血管疾患									心疾患(高血圧症を除く)											
	実数	率*	死因割合*	実数	率*	死因割合*	＜も膜下出血(再掲)＞			脳内出血(再掲)			脳梗塞(再掲)			急性心筋梗塞(再掲)			その他の虚血性心疾患(再掲)								
							実数	率*	死因割合*	実数	率*	死因割合*	実数	率*	死因割合*	実数	率*	死因割合*	実数	率*	死因割合*	実数	率*	死因割合*			
全国	1,307,748	1,046.0	100.0	372,986	298.3	28.5	109,320	87.4	8.4	12,318	9.9	0.9	31,975	25.6	2.4	62,277	49.8	4.8	198,006	158.4	15.1	35,926	28.7	2.7	34,534	27.6	2.6
岐阜県	22,471	1,110.9	100.0	6,049	299.0	26.9	1,892	93.5	8.4	228	11.3	1.0	546	27.0	2.4	1,087	53.7	4.8	3,477	171.9	15.5	784	38.8	3.5	323	16.0	1.4
管内総計	4,239	1,146.2	100.0	1,193	322.6	28.1	341	92.2	8.0	35	9.5	0.8	101	27.3	2.4	199	53.8	4.7	697	188.5	16.4	113	30.6	2.7	64	17.3	1.5
小計	3,383	1,122.7	100.0	955	316.9	28.2	266	88.3	7.9	26	8.6	0.8	81	26.9	2.4	156	51.8	4.6	579	192.2	17.1	96	31.9	2.8	46	15.3	1.4
大垣市	1,649	1,033.1	100.0	464	290.7	28.1	123	77.1	7.5	9	5.6	0.5	33	20.7	2.0	80	50.1	4.9	263	164.8	15.9	40	25.1	2.4	26	16.3	1.6
海津市	464	1,341.4	100.0	131	378.7	28.2	39	112.7	8.4	6	17.3	1.3	12	34.7	2.6	21	60.7	4.5	101	292.0	21.8	13	37.6	2.8	6	17.3	1.3
養老町	378	1,324.7	100.0	103	361.0	27.2	26	91.1	6.9	2	7.0	0.5	7	24.5	1.9	16	56.1	4.2	73	255.8	19.3	6	21.0	1.6	4	14.0	1.1
垂井町	289	1,052.8	100.0	75	273.2	26.0	27	98.4	9.3	3	10.9	1.0	13	47.4	4.5	11	40.1	3.8	45	163.9	15.6	14	51.0	4.8	1	3.6	0.3
関ヶ原町	120	1,658.1	100.0	41	566.5	34.2	9	124.4	7.5	3	41.5	2.5	1	13.8	0.8	5	69.1	4.2	22	304.0	18.3	4	55.3	3.3	1	13.8	0.8
神戸町	214	1,115.6	100.0	74	385.8	34.6	15	78.2	7.0	-	-	-	8	41.7	3.7	7	36.5	3.3	36	187.7	16.8	6	31.3	2.8	3	15.6	1.4
輪之内町	93	935.4	100.0	25	251.5	26.9	12	120.7	12.9	1	10.1	1.1	3	30.2	3.2	8	80.5	8.6	12	120.7	12.9	4	40.2	4.3	2	20.1	2.2
安八町	176	1,192.3	100.0	42	284.5	23.9	15	101.6	8.5	2	13.5	1.1	4	27.1	2.3	8	54.2	4.5	27	182.9	15.3	9	61.0	5.1	3	20.3	1.7
小計	856	1,249.6	100.0	238	347.4	27.8	75	109.5	8.8	9	13.1	1.1	20	29.2	2.3	43	62.8	5.0	118	172.3	13.8	17	24.8	2.0	18	26.3	2.1
揖斐川町	335	1,581.5	100.0	93	439.0	27.8	30	141.6	9.0	3	14.2	0.9	7	33.0	2.1	20	94.4	6.0	49	231.3	14.6	6	28.3	1.8	9	42.5	2.7
大野町	247	1,065.6	100.0	68	293.4	27.5	24	103.5	9.7	2	8.6	0.8	10	43.1	4.0	10	43.1	4.0	19	82.0	7.7	-	-	-	3	12.9	1.2
池田町	274	1,135.0	100.0	77	319.0	28.1	21	87.0	7.7	4	16.6	1.5	3	12.4	1.1	13	53.9	4.7	50	207.1	18.2	11	45.6	4.0	6	24.9	2.2

（平成28年）

	肺炎			不慮の事故			老衰			自殺			肝疾患			腎不全			糖尿病			結核		
	実数	率*	死因割合*	実数	率*	死因割合*	実数	率*	死因割合*	実数	率*	死因割合*	実数	率*	死因割合*	実数	率*	死因割合*	実数	率*	死因割合*	実数	率*	死因割合*
全国	119,300	95.4	9.1	38,306	30.6	2.9	92,806	74.2	7.1	21,017	16.8	1.6	15,773	12.6	1.2	24,612	19.7	1.9	13,480	10.8	1.0	1,892	1.5	0.1
岐阜県	1,938	95.8	8.6	797	39.4	3.5	1,911	94.5	8.5	347	17.2	1.5	238	11.8	1.1	429	21.2	1.9	174	8.6	0.8	40	2.0	0.2
管内総計	350	94.6	8.3	168	45.4	4.0	257	69.5	6.1	82	22.2	1.9	49	13.2	1.2	69	18.7	1.6	30	8.1	0.7	7	1.9	0.2
小計	272	90.3	8.0	137	45.5	4.0	200	66.4	5.9	68	22.6	2.0	39	12.9	1.2	51	16.9	1.5	24	8.0	0.7	6	2.0	0.2
大垣市	126	78.9	7.6	64	40.1	3.9	112	70.2	6.8	27	16.9	1.6	23	14.4	1.4	28	17.5	1.7	17	10.7	1.0	3	1.9	0.2
海津市	37	107.0	8.0	19	54.9	4.1	11	31.8	2.4	9	26.0	1.9	7	20.2	1.5	6	17.3	1.3	2	5.8	0.4	2	5.8	0.4
養老町	34	119.2	9.0	16	56.1	4.2	20	70.1	5.3	11	38.5	2.9	3	10.5	0.8	5	17.5	1.3	2	7.0	0.5	1	3.5	0.3
垂井町	34	123.9	11.8	11	40.1	3.8	12	43.7	4.2	7	25.5	2.4	2	7.3	0.7	6	21.9	2.1	1	3.6	0.3	-	-	-
関ヶ原町	6	82.9	5.0	9	124.4	7.5	7	96.7	5.8	3	41.5	2.5	2	27.6	1.7	1	13.8	0.8	1	13.8	0.8	-	-	-
神戸町	13	67.8	6.1	5	26.1	2.3	21	109.5	9.8	6	31.3	2.8	2	10.4	0.9	1	5.2	0.5	-	-	-	-	-	-
輪之内町	4	40.2	4.3	6	60.4	6.5	7	70.4	7.5	3	30.2	3.2	-	-	-	-	-	-	-	-	-	-	-	-
安八町	18	121.9	10.2	7	47.4	4.0	10	67.7	5.7	2	13.5	1.1	-	-	-	4	27.1	2.3	1	6.8	0.6	-	-	-
小計	78	113.9	9.1	31	45.3	3.6	57	83.2	6.7	14	20.4	1.6	10	14.6	1.2	18	26.3	2.1	6	8.8	0.7	1	1.5	0.1
揖斐川町	23	108.6	6.9	7	33.0	2.1	31	146.3	9.3	5	23.6	1.5	2	9.4	0.6	9	42.5	2.7	-	-	-	-	-	-
大野町	25	107.9	10.1	13	56.1	5.3	20	86.3	8.1	3	12.9	1.2	4	17.3	1.6	8	34.5	3.2	3	12.9	1.2	-	-	-
池田町	30	124.3	10.9	11	45.6	4.0	6	24.9	2.2	6	24.9	2.2	4	16.6	1.5	1	4.1	0.4	3	12.4	1.1	1	4.1	0.4

※率は人口10万対

全国及び岐阜県(総数のみ)は厚生労働省公表値

岐阜県(男女別)は平成28年10月1日現在推計日本人口(総務省統計局)、

市町は平成28年10月1日現在推計総人口(岐阜県統計課)を用いて算出した値

※死因割合:総数に対する死因別の割合

イ 主要死因別死亡数・率（T2-8）

<男>

（平成28年）

	総 数			悪性新生物			脳血管疾患									心 疾 患(高血圧症を除く)											
	実 数	率*	死因割合*	実 数	率*	死因割合*	<も膜下出血(再掲)>			脳内出血(再掲)			脳梗塞(再掲)			急性心筋梗塞(再掲)			その他の虚血性心疾患(再掲)								
							実 数	率*	死因割合*	実 数	率*	死因割合*	実 数	率*	死因割合*	実 数	率*	死因割合*	実 数	率*	死因割合*	実 数	率*	死因割合*			
全 国	674,733	1,108.5	100.0	219,785	361.1	32.6	52,706	86.6	7.8	4,556	7.5	0.7	17,538	28.8	2.6	29,384	48.3	4.4	93,419	153.5	13.8	20,470	33.6	3.0	19,959	32.8	3.0
岐阜県	11,521	1,175.7	100.0	3,545	361.8	30.8	877	89.5	7.6	79	8.1	0.7	282	28.8	2.4	500	51.0	4.3	1,649	168.3	14.3	445	45.4	3.9	192	19.6	1.7
管内総計	2,197	1,221.5	100.0	695	386.4	31.6	155	86.2	7.1	8	4.4	0.4	56	31.1	2.5	88	48.9	4.0	316	175.7	14.4	60	33.4	2.7	33	18.3	1.5
小 計	1,776	1,210.4	100.0	571	389.2	32.2	126	85.9	7.1	6	4.1	0.3	48	32.7	2.7	72	49.1	4.1	258	175.8	14.5	50	34.1	2.8	26	17.7	1.5
大垣市	832	1,074.3	100.0	269	347.3	32.3	58	74.9	7.0	3	3.9	0.4	17	22.0	2.0	38	49.1	4.6	116	149.8	13.9	22	28.4	2.6	13	16.8	1.6
海津市	243	1,443.9	100.0	72	427.8	29.6	19	112.9	7.8	1	5.9	0.4	10	59.4	4.1	8	47.5	3.3	44	261.4	18.1	10	59.4	4.1	5	29.7	2.1
養老町	210	1,512.2	100.0	67	482.5	31.9	12	86.4	5.7	1	7.2	0.5	4	28.8	1.9	7	50.4	3.3	30	216.0	14.3	2	14.4	1.0	2	14.4	1.0
垂井町	154	1,144.8	100.0	45	334.5	29.2	12	89.2	7.8	-	-	-	6	44.6	3.9	6	44.6	3.9	21	156.1	13.6	7	52.0	4.5	-	-	-
関ヶ原町	70	1,984.1	100.0	28	793.7	40.0	3	85.0	4.3	-	-	-	-	-	-	3	85.0	4.3	11	311.8	15.7	2	56.7	2.9	1	28.3	1.4
神戸町	124	1,314.1	100.0	49	519.3	39.5	10	106.0	8.1	-	-	-	7	74.2	5.6	3	31.8	2.4	18	190.8	14.5	3	31.8	2.4	2	21.2	1.6
輪之内町	50	1,025.6	100.0	13	266.7	26.0	5	102.6	10.0	-	-	-	2	41.0	4.0	3	61.5	6.0	5	102.6	10.0	1	20.5	2.0	2	41.0	4.0
安八町	93	1,278.7	100.0	28	385.0	30.1	7	96.2	7.5	1	13.7	1.1	2	27.5	2.2	4	55.0	4.3	13	178.7	14.0	3	41.2	3.2	1	13.7	1.1
小 計	421	1,270.8	100.0	124	374.3	29.5	29	87.5	6.9	2	6.0	0.5	8	24.1	1.9	16	48.3	3.8	58	175.1	13.8	10	30.2	2.4	7	21.1	1.7
揖斐川町	164	1,622.0	100.0	50	494.5	30.5	8	79.1	4.9	1	9.9	0.6	1	9.9	0.6	6	59.3	3.7	24	237.4	14.6	4	39.6	2.4	3	29.7	1.8
大野町	125	1,107.6	100.0	35	310.1	28.0	11	97.5	8.8	1	8.9	0.8	5	44.3	4.0	3	26.6	2.4	11	97.5	8.8	-	-	-	1	8.9	0.8
池田町	132	1,125.2	100.0	39	332.5	29.5	10	85.2	7.6	-	-	-	2	17.0	1.5	7	59.7	5.3	23	196.1	17.4	6	51.1	4.5	3	25.6	2.3

（平成28年）

	肺 炎			不慮の事故			老 衰			自 殺			肝 疾 患			腎 不 全			糖 尿 病			結 核		
	実 数	率*	死因割合*	実 数	率*	死因割合*	実 数	率*	死因割合*	実 数	率*	死因割合*	実 数	率*	死因割合*	実 数	率*	死因割合*	実 数	率*	死因割合*	実 数	率*	死因割合*
全 国	65,636	107.8	9.7	22,066	36.3	3.3	23,077	37.9	3.4	14,639	24.1	2.2	10,112	16.6	1.5	12,231	20.1	1.8	7,243	11.9	1.1	1,133	1.9	0.2
岐阜県	1,074	109.6	9.3	446	45.5	3.9	518	52.9	4.5	243	24.8	2.1	146	14.9	1.3	228	23.3	2.0	85	8.7	0.7	22	2.2	0.2
管内総計	211	117.3	9.6	91	50.6	4.1	64	35.6	2.9	64	35.6	2.9	24	13.3	1.1	37	20.6	1.7	10	5.6	0.5	2	1.1	0.1
小 計	170	115.9	9.6	74	50.4	4.2	50	34.1	2.8	54	36.8	3.0	19	12.9	1.1	26	17.7	1.5	7	4.8	0.4	2	1.4	0.1
大垣市	81	104.6	9.7	34	43.9	4.1	26	33.6	3.1	24	31.0	2.9	10	12.9	1.2	15	19.4	1.8	5	6.5	0.6	2	2.6	0.2
海津市	21	124.8	8.6	9	53.5	3.7	3	17.8	1.2	7	41.6	2.9	3	17.8	1.2	3	17.8	1.2	2	11.9	0.8	-	-	-
養老町	21	151.2	10.0	9	64.8	4.3	7	50.4	3.3	6	43.2	2.9	2	14.4	1.0	2	14.4	1.0	-	-	-	-	-	-
垂井町	22	163.5	14.3	6	44.6	3.9	4	29.7	2.6	6	44.6	3.9	2	14.9	1.3	3	22.3	1.9	-	-	-	-	-	-
関ヶ原町	5	141.7	7.1	6	170.1	8.6	2	56.7	2.9	2	56.7	2.9	-	-	-	-	-	-	-	-	-	-	-	-
神戸町	8	84.8	6.5	3	31.8	2.4	5	53.0	4.0	4	42.4	3.2	2	21.2	1.6	1	10.6	0.8	-	-	-	-	-	-
輪之内町	2	41.0	4.0	4	82.1	8.0	2	41.0	4.0	3	61.5	6.0	-	-	-	-	-	-	-	-	-	-	-	-
安八町	10	137.5	10.8	3	41.2	3.2	1	13.7	1.1	2	27.5	2.2	-	-	-	2	27.5	2.2	-	-	-	-	-	-
小 計	41	123.8	9.7	17	51.3	4.0	14	42.3	3.3	10	30.2	2.4	5	15.1	1.2	11	33.2	2.6	3	9.1	0.7	-	-	-
揖斐川町	16	158.2	9.8	2	19.8	1.2	6	59.3	3.7	2	19.8	1.2	1	9.9	0.6	6	59.3	3.7	-	-	-	-	-	-
大野町	12	106.3	9.6	7	62.0	5.6	7	62.0	5.6	3	26.6	2.4	2	17.7	1.6	5	44.3	4.0	2	17.7	1.6	-	-	-
池田町	13	110.8	9.8	8	68.2	6.1	1	8.5	0.8	5	42.6	3.8	2	17.0	1.5	-	-	-	1	8.5	0.8	-	-	-

※率は人口10万対

全国は厚生労働省公表値

岐阜県は平成28年10月1日現在推計日本人口（総務省統計局）、

市町は平成28年10月1日現在推計総人口（岐阜県統計課）を用いて算出した値

※死因割合：総数に対する死因別の割合

イ 主要死因別死亡数・率（T2-8）

<女>

（平成28年）

	総数			悪性新生物			脳血管疾患									心疾患(高血圧症を除く)											
	実数	率*	死因割合*	実数	率*	死因割合*	<も膜下出血(再掲)>			脳内出血(再掲)			脳梗塞(再掲)			急性心筋梗塞(再掲)			その他の虚血性心疾患(再掲)								
							実数	率*	死因割合*	実数	率*	死因割合*	実数	率*	死因割合*	実数	率*	死因割合*	実数	率*	死因割合*	実数	率*	死因割合*			
全国	633,015	986.7	100.0	153,201	238.8	24.2	56,614	88.2	8.9	7,762	12.1	1.2	14,437	22.5	2.3	32,893	51.3	5.2	104,587	163.0	16.5	15,456	24.1	2.4	14,575	22.7	2.3
岐阜県	10,950	1,050.0	100.0	2,504	240.1	22.9	1,015	97.3	9.3	149	14.3	1.4	264	25.3	2.4	587	56.3	5.4	1,828	175.3	16.7	339	32.5	3.1	131	12.6	1.2
管内総計	2,042	1,074.9	100.0	498	262.2	24.4	186	97.9	9.1	27	14.2	1.3	45	23.7	2.2	111	58.4	5.4	381	200.6	18.7	53	27.9	2.6	31	16.3	1.5
小計	1,607	1,039.5	100.0	384	248.4	23.9	140	90.6	8.7	20	12.9	1.2	33	21.3	2.1	84	54.3	5.2	321	207.6	20.0	46	29.8	2.9	20	12.9	1.2
大垣市	817	994.3	100.0	195	237.3	23.9	65	79.1	8.0	6	7.3	0.7	16	19.5	2.0	42	51.1	5.1	147	178.9	18.0	18	21.9	2.2	13	15.8	1.6
海津市	221	1,244.3	100.0	59	332.2	26.7	20	112.6	9.0	5	28.2	2.3	2	11.3	0.9	13	73.2	5.9	57	320.9	25.8	3	16.9	1.4	1	5.6	0.5
養老町	168	1,146.9	100.0	36	245.8	21.4	14	95.6	8.3	1	6.8	0.6	3	20.5	1.8	9	61.4	5.4	43	293.6	25.6	4	27.3	2.4	2	13.7	1.2
垂井町	135	964.4	100.0	30	214.3	22.2	15	107.2	11.1	3	21.4	2.2	7	50.0	5.2	5	35.7	3.7	24	171.4	17.8	7	50.0	5.2	1	7.1	0.7
関ヶ原町	50	1,348.1	100.0	13	350.5	26.0	6	161.8	12.0	3	80.9	6.0	1	27.0	2.0	2	53.9	4.0	11	296.6	22.0	2	53.9	4.0	-	-	-
神戸町	90	923.5	100.0	25	256.5	27.8	5	51.3	5.6	-	-	-	1	10.3	1.1	4	41.0	4.4	18	184.7	20.0	3	30.8	3.3	1	10.3	1.1
輪之内町	43	848.6	100.0	12	236.8	27.9	7	138.1	16.3	1	19.7	2.3	1	19.7	2.3	5	98.7	11.6	7	138.1	16.3	3	59.2	7.0	-	-	-
安八町	83	1,108.4	100.0	14	187.0	16.9	8	106.8	9.6	1	13.4	1.2	2	26.7	2.4	4	53.4	4.8	14	187.0	16.9	6	80.1	7.2	2	26.7	2.4
小計	435	1,229.7	100.0	114	322.3	26.2	46	130.0	10.6	7	19.8	1.6	12	33.9	2.8	27	76.3	6.2	60	169.6	13.8	7	19.8	1.6	11	31.1	2.5
揖斐川町	171	1,544.4	100.0	43	388.4	25.1	22	198.7	12.9	2	18.1	1.2	6	54.2	3.5	14	126.4	8.2	25	225.8	14.6	2	18.1	1.2	6	54.2	3.5
大野町	122	1,025.7	100.0	33	277.5	27.0	13	109.3	10.7	1	8.4	0.8	5	42.0	4.1	7	58.9	5.7	8	67.3	6.6	-	-	-	2	16.8	1.6
池田町	142	1,144.3	100.0	38	306.2	26.8	11	88.6	7.7	4	32	3	1	8.1	0.7	6	48.4	4.2	27	217.6	19.0	5	40.3	3.5	3	24.2	2.1

（平成28年）

	肺炎			不慮の事故			老衰			自殺			肝疾患			腎不全			糖尿病			結核		
	実数	率*	死因割合*	実数	率*	死因割合*	実数	率*	死因割合*	実数	率*	死因割合*	実数	率*	死因割合*	実数	率*	死因割合*	実数	率*	死因割合*	実数	率*	死因割合*
全国	53,664	83.6	8.5	16,240	25.3	2.6	69,729	108.7	11.0	6,378	9.9	1.0	5,661	8.8	0.9	12,381	19.3	2.0	6,237	9.7	1.0	759	1.2	0.1
岐阜県	864	82.8	7.9	351	33.7	3.2	1,393	133.6	12.7	104	10.0	0.9	92	8.8	0.8	201	19.3	1.8	89	8.5	0.8	18	1.7	0.2
管内総計	139	73.2	6.8	77	40.5	3.8	193	101.6	9.5	18	9.5	0.9	25	13.2	1.2	32	16.8	1.6	20	10.5	1.0	5	2.6	0.2
小計	102	66.0	6.3	63	40.8	3.9	150	97.0	9.3	14	9.1	0.9	20	12.9	1.2	25	16.2	1.6	17	11.0	1.1	4	2.6	0.2
大垣市	45	54.8	5.5	30	36.5	3.7	86	104.7	10.5	3	3.7	0.4	13	15.8	1.6	13	15.8	1.6	12	14.6	1.5	1	1.2	0.1
海津市	16	90.1	7.2	10	56.3	4.5	8	45.0	3.6	2	11.3	0.9	4	22.5	1.8	3	16.9	1.4	-	-	-	2	11.3	0.9
養老町	13	88.7	7.7	7	47.8	4.2	13	88.7	7.7	5	34.1	3.0	1	6.8	0.6	3	20.5	1.8	2	13.7	1.2	1	6.8	0.6
垂井町	12	85.7	8.9	5	35.7	3.7	8	57.1	5.9	1	7.1	0.7	-	-	-	3	21.4	2.2	1	7.1	0.7	-	-	-
関ヶ原町	1	27.0	2.0	3	80.9	6.0	5	134.8	10.0	1	27.0	2.0	2	53.9	4.0	1	27.0	2.0	1	27.0	2.0	-	-	-
神戸町	5	51.3	5.6	2	20.5	2.2	16	164.2	17.8	2	20.5	2.2	-	-	-	-	-	-	-	-	-	-	-	-
輪之内町	2	39.5	4.7	2	39.5	4.7	5	98.7	11.6	-	-	-	-	-	-	-	-	-	-	-	-	-	-	-
安八町	8	106.8	9.6	4	53.4	4.8	9	120.2	10.8	-	-	-	-	-	-	2	26.7	2.4	1	13.4	1.2	-	-	-
小計	37	104.6	8.5	14	39.6	3.2	43	121.6	9.9	4	11.3	0.9	5	14.1	1.1	7	19.8	1.6	3	8.5	0.7	1	2.8	0.2
揖斐川町	7	63.2	4.1	5	45.2	2.9	25	225.8	14.6	3	27.1	1.8	1	9.0	0.6	3	27.1	1.8	-	-	-	-	-	-
大野町	13	109.3	10.7	6	50.4	4.9	13	109.3	10.7	-	-	-	2	16.8	1.6	3	25.2	2.5	1	8.4	0.8	-	-	-
池田町	17	137.0	12.0	3	24.2	2.1	5	40.3	3.5	1	8.1	0.7	2	16.1	1.4	1	8.1	0.7	2	16.1	1.4	1	8.1	0.7

※率は人口10万対

全国は厚生労働省公表値

岐阜県は平成28年10月1日現在推計日本人口（総務省統計局）、

市町は平成28年10月1日現在推計総人口（岐阜県統計課）を用いて算出した値

※死因割合：総数に対する死因別の割合



ウ 主要死因・性・年齢階級別死亡数(T2-9)  
 <管内総計>

(平成28年)

		総数	0歳	1	5	10	15	20	25	30	35	40	45	50	55	60	65	70	75	80	85歳	
			～4歳	～9歳	～14歳	～19歳	～24歳	～29歳	～34歳	～39歳	～44歳	～49歳	～54歳	～59歳	～64歳	～69歳	～74歳	～79歳	～84歳	以上		
総数	総数	4,239	10	-	-	1	3	7	8	11	8	19	37	51	90	148	287	351	479	772	1,957	
	男	2,197	2	-	-	1	3	6	8	9	5	9	22	26	63	105	200	237	293	435	773	
	女	2,042	8	-	-	-	-	1	-	2	3	10	15	25	27	43	87	114	186	337	1,184	
悪性新生物	総数	1,193	-	-	-	-	-	-	1	1	1	6	12	21	44	77	158	155	164	225	328	
	男	695	-	-	-	-	-	-	1	-	-	1	5	7	24	49	105	108	102	131	162	
	女	498	-	-	-	-	-	-	-	1	1	5	7	14	20	28	53	47	62	94	166	
脳血管疾患	総数	341	-	-	-	-	-	-	-	1	1	3	2	3	9	5	18	22	39	71	167	
	男	155	-	-	-	-	-	-	-	1	-	2	1	1	8	4	10	19	24	34	51	
	女	186	-	-	-	-	-	-	-	-	1	1	1	2	1	1	8	3	15	37	116	
	<も膜下出血(再掲)	総数	35	-	-	-	-	-	-	-	-	-	2	2	-	1	-	4	1	4	10	10
		男	8	-	-	-	-	-	-	-	-	-	1	1	-	1	-	1	-	-	2	1
		女	27	-	-	-	-	-	-	-	-	-	1	1	-	-	-	3	1	4	8	9
	脳内出血(再掲)	総数	101	-	-	-	-	-	-	-	-	-	1	-	1	8	2	8	11	11	22	37
		男	56	-	-	-	-	-	-	-	-	-	1	-	-	7	2	6	11	5	12	12
		女	45	-	-	-	-	-	-	-	-	-	-	-	1	1	-	2	-	6	10	25
	脳梗塞(再掲)	総数	199	-	-	-	-	-	-	-	-	1	-	-	2	-	3	6	10	24	36	117
		男	88	-	-	-	-	-	-	-	-	-	-	-	1	-	2	3	8	19	19	36
		女	111	-	-	-	-	-	-	-	-	1	-	-	1	-	1	3	2	5	17	81
心疾患	総数	697	1	-	-	-	-	-	-	1	-	1	4	7	5	20	25	53	69	129	382	
	男	316	1	-	-	-	-	-	-	1	-	1	3	3	5	18	20	33	33	68	130	
	女	381	-	-	-	-	-	-	-	-	-	-	1	4	-	2	5	20	36	61	252	
急性心筋梗塞(再掲)	総数	113	-	-	-	-	-	-	-	-	-	-	1	3	2	6	4	12	12	26	47	
	男	60	-	-	-	-	-	-	-	-	-	-	1	2	2	6	3	9	4	17	16	
	女	53	-	-	-	-	-	-	-	-	-	-	-	1	-	-	1	3	8	9	31	
	その他の虚血性心疾患(再掲)	総数	64	-	-	-	-	-	-	-	-	-	-	1	-	1	5	4	8	8	10	27
		男	33	-	-	-	-	-	-	-	-	-	-	1	-	1	4	3	6	3	7	8
		女	31	-	-	-	-	-	-	-	-	-	-	-	-	-	1	1	2	5	3	19
肺炎	総数	350	-	-	-	-	-	-	-	-	-	-	1	-	1	3	12	20	42	69	202	
	男	211	-	-	-	-	-	-	-	-	-	-	-	-	1	3	10	15	26	51	105	
	女	139	-	-	-	-	-	-	-	-	-	-	1	-	-	-	2	5	16	18	97	
不慮の事故	総数	168	-	-	-	1	2	1	1	-	2	-	2	3	4	3	9	13	21	36	70	
	男	91	-	-	-	1	2	-	1	-	2	-	2	3	4	1	3	11	13	22	26	
	女	77	-	-	-	-	-	1	-	-	-	-	-	-	-	2	6	2	8	14	44	
老衰	総数	257	-	-	-	-	-	-	-	-	-	-	-	-	-	-	-	3	2	18	234	
	男	64	-	-	-	-	-	-	-	-	-	-	-	-	-	-	-	1	1	8	54	
	女	193	-	-	-	-	-	-	-	-	-	-	-	-	-	-	-	2	1	10	180	
自殺	総数	82	-	-	-	-	1	4	5	5	3	4	8	6	8	5	5	4	8	8	8	
	男	64	-	-	-	-	1	4	5	5	2	3	6	5	6	5	3	3	7	6	3	
	女	18	-	-	-	-	-	-	-	-	1	1	2	1	2	-	1	1	1	2	5	
肝疾患	総数	49	-	-	-	-	-	-	-	-	-	-	1	2	2	7	7	9	4	8	9	
	男	24	-	-	-	-	-	-	-	-	-	-	1	1	1	4	4	6	1	2	4	
	女	25	-	-	-	-	-	-	-	-	-	-	-	1	1	3	3	3	3	6	5	
腎不全	総数	69	-	-	-	-	-	-	-	-	-	-	-	-	-	1	1	6	9	14	38	
	男	37	-	-	-	-	-	-	-	-	-	-	-	-	-	1	1	3	8	10	14	
	女	32	-	-	-	-	-	-	-	-	-	-	-	-	-	-	3	1	4	24		
糖尿病	総数	30	-	-	-	-	-	-	-	-	-	-	-	-	-	3	5	2	6	4	10	
	男	10	-	-	-	-	-	-	-	-	-	-	-	-	-	1	3	-	4	-	2	
	女	20	-	-	-	-	-	-	-	-	-	-	-	-	-	2	2	2	2	4	8	
結核	総数	7	-	-	-	-	-	-	-	-	-	-	-	-	-	-	-	1	-	-	1	
	男	2	-	-	-	-	-	-	-	-	-	-	-	-	-	-	-	-	-	-	1	
	女	5	-	-	-	-	-	-	-	-	-	-	-	-	-	-	-	-	-	-	4	

\* 総数には、年齢不詳が含まれている。

		総数	0歳	1	5	10	15	20	25	30	35	40	45	50	55	60	65	70	75	80	85歳
				～4歳	～9歳	～14歳	～19歳	～24歳	～29歳	～34歳	～39歳	～44歳	～49歳	～54歳	～59歳	～64歳	～69歳	～74歳	～79歳	～84歳	以上
総数	総数	3,383	8	-	-	1	2	5	8	9	6	17	27	38	77	123	227	294	380	609	1,552
	男	1,776	2	-	-	1	2	4	8	7	4	8	16	22	56	86	160	198	239	337	626
	女	1,607	6	-	-	-	-	1	-	2	2	9	11	16	21	37	67	96	141	272	926
悪性新生物	総数	955	-	-	-	-	-	-	1	1	1	5	9	14	37	62	128	129	124	173	271
	男	571	-	-	-	-	-	-	1	-	-	1	4	7	23	38	87	90	80	98	142
	女	384	-	-	-	-	-	-	-	1	1	4	5	7	14	24	41	39	44	75	129
脳血管疾患	総数	266	-	-	-	-	-	-	-	-	1	3	2	3	8	3	15	21	29	56	125
	男	126	-	-	-	-	-	-	-	-	-	2	1	1	7	3	9	19	19	26	39
	女	140	-	-	-	-	-	-	-	-	1	1	2	1	-	6	2	10	30	86	
	くも膜下出血（再掲）	総数	26	-	-	-	-	-	-	-	-	2	2	-	1	-	2	-	2	9	8
		男	6	-	-	-	-	-	-	-	-	-	1	1	-	-	-	-	-	2	1
		女	20	-	-	-	-	-	-	-	-	-	1	1	-	-	-	2	-	2	7
	脳内出血（再掲）	総数	81	-	-	-	-	-	-	-	-	1	-	1	7	2	8	11	8	17	26
		男	48	-	-	-	-	-	-	-	-	1	-	-	6	2	6	11	3	10	9
		女	33	-	-	-	-	-	-	-	-	-	-	1	1	-	2	-	5	7	
	脳梗塞（再掲）	総数	156	-	-	-	-	-	-	-	1	-	-	-	2	-	1	5	10	19	28
男		72	-	-	-	-	-	-	-	-	-	-	-	1	-	1	3	8	16	14	29
女		84	-	-	-	-	-	-	-	1	-	-	-	1	-	2	2	3	14	61	
心疾患	総数	579	1	-	-	-	-	-	-	-	1	4	6	5	18	21	47	58	104	314	
	男	258	1	-	-	-	-	-	-	-	1	3	3	5	16	16	29	24	51	109	
	女	321	-	-	-	-	-	-	-	-	-	1	3	-	2	5	18	34	53	205	
	急性心筋梗塞（再掲）	総数	96	-	-	-	-	-	-	-	-	1	2	2	5	4	12	11	19	40	
		男	50	-	-	-	-	-	-	-	-	1	2	2	5	3	9	3	12	13	
	女	46	-	-	-	-	-	-	-	-	-	-	-	-	-	1	3	8	7	27	
その他の虚血性心疾患（再掲）	総数	46	-	-	-	-	-	-	-	-	1	-	1	4	4	7	6	7	16		
	男	26	-	-	-	-	-	-	-	-	1	-	1	3	3	5	2	5	6		
女	20	-	-	-	-	-	-	-	-	-	-	-	1	1	2	4	2	10			
肺炎	総数	272	-	-	-	-	-	-	-	-	1	-	1	3	8	13	37	49	160		
	男	170	-	-	-	-	-	-	-	-	-	-	1	3	7	11	24	39	85		
	女	102	-	-	-	-	-	-	-	-	-	1	-	-	1	2	13	10	75		
不慮の事故	総数	137	-	-	1	1	1	1	-	2	-	-	2	3	3	7	10	20	26	60	
	男	74	-	-	1	1	-	1	-	2	-	-	2	3	1	2	8	13	17	23	
	女	63	-	-	-	-	1	-	-	-	-	-	-	2	5	2	7	9	37		
老衰	総数	200	-	-	-	-	-	-	-	-	-	-	-	-	-	-	3	2	13	182	
	男	50	-	-	-	-	-	-	-	-	-	-	-	-	-	-	1	1	5	43	
	女	150	-	-	-	-	-	-	-	-	-	-	-	-	-	-	2	1	8	139	
自殺	総数	68	-	-	-	1	2	5	5	2	4	6	4	7	3	4	4	8	8	5	
	男	54	-	-	-	1	2	5	5	2	3	4	3	5	3	3	7	6	2		
	女	14	-	-	-	-	-	-	-	-	1	2	1	2	-	1	1	2	3		
肝疾患	総数	39	-	-	-	-	-	-	-	-	-	1	2	2	7	6	6	2	7	6	
	男	19	-	-	-	-	-	-	-	-	-	1	1	1	4	3	5	1	2	1	
	女	20	-	-	-	-	-	-	-	-	-	-	1	1	3	3	1	1	5	5	
腎不全	総数	51	-	-	-	-	-	-	-	-	-	-	-	-	1	-	5	6	13	26	
	男	26	-	-	-	-	-	-	-	-	-	-	-	-	1	-	2	5	10	8	
	女	25	-	-	-	-	-	-	-	-	-	-	-	-	-	-	3	1	3	18	
糖尿病	総数	24	-	-	-	-	-	-	-	-	-	-	-	-	2	5	2	4	4	7	
	男	7	-	-	-	-	-	-	-	-	-	-	-	-	1	3	-	2	-	1	
	女	17	-	-	-	-	-	-	-	-	-	-	-	-	1	2	2	2	4	6	
結核	総数	6	-	-	-	-	-	-	-	-	-	-	-	-	-	-	1	-	-	1	4
	男	2	-	-	-	-	-	-	-	-	-	-	-	-	-	-	-	-	-	-	1
	女	4	-	-	-	-	-	-	-	-	-	-	-	-	-	-	-	-	-	1	3

\* 総数には、年齢不詳が含まれている。

		総数	0歳	1 ~ 4歳	5 ~ 9歳	10 ~ 14歳	15 ~ 19歳	20 ~ 24歳	25 ~ 29歳	30 ~ 34歳	35 ~ 39歳	40 ~ 44歳	45 ~ 49歳	50 ~ 54歳	55 ~ 59歳	60 ~ 64歳	65 ~ 69歳	70 ~ 74歳	75 ~ 79歳	80 ~ 84歳	85歳 以上	
総数	総数	1,649	4	-	-	1	1	4	5	4	4	11	7	21	29	55	117	132	181	306	767	
	男	832	-	-	-	1	1	3	5	4	2	6	5	14	21	36	82	84	106	169	293	
	女	817	4	-	-	-	-	1	-	-	2	5	2	7	8	19	35	48	75	137	474	
悪性新生物	総数	464	-	-	-	-	-	-	1	-	1	3	2	9	12	23	65	68	58	87	135	
	男	269	-	-	-	-	-	-	1	-	-	-	1	5	8	14	41	43	35	50	71	
	女	195	-	-	-	-	-	-	-	-	1	3	1	4	4	9	24	25	23	37	64	
脳血管疾患	総数	123	-	-	-	-	-	-	-	-	1	3	1	1	3	1	9	8	13	29	54	
	男	58	-	-	-	-	-	-	-	-	2	1	1	2	1	6	7	7	12	19		
	女	65	-	-	-	-	-	-	-	1	1	-	-	1	-	3	1	6	17	35		
	<も膜下出血(再掲)>	総数	9	-	-	-	-	-	-	-	-	2	1	-	1	-	-	-	-	-	2	3
		男	3	-	-	-	-	-	-	-	-	-	1	1	-	1	-	-	-	-	-	-
		女	6	-	-	-	-	-	-	-	-	-	1	-	-	-	-	-	-	-	2	3
	脳内出血(再掲)	総数	33	-	-	-	-	-	-	-	-	1	-	-	2	1	5	3	5	10	6	
		男	17	-	-	-	-	-	-	-	-	1	-	-	1	1	3	3	2	4	2	
		女	16	-	-	-	-	-	-	-	-	-	-	-	1	-	2	-	3	6	4	
	脳梗塞(再掲)	総数	80	-	-	-	-	-	-	-	1	-	-	1	-	-	4	5	8	16	45	
		男	38	-	-	-	-	-	-	-	-	-	-	1	-	-	3	4	5	8	17	
		女	42	-	-	-	-	-	-	-	1	-	-	-	-	-	1	1	3	8	28	
心疾患	総数	263	-	-	-	-	-	-	-	-	1	1	3	2	7	9	19	32	49	140		
	男	116	-	-	-	-	-	-	-	-	1	1	2	2	6	8	12	11	25	48		
	女	147	-	-	-	-	-	-	-	-	-	-	-	1	-	1	7	21	24	92		
	急性心筋梗塞(再掲)	総数	40	-	-	-	-	-	-	-	-	1	1	-	3	2	7	7	6	13		
		男	22	-	-	-	-	-	-	-	-	-	1	1	-	3	2	5	1	4	5	
		女	18	-	-	-	-	-	-	-	-	-	-	-	-	-	2	2	1	2	8	
その他の虚血性心疾患(再掲)	総数	26	-	-	-	-	-	-	-	-	-	-	-	-	3	2	3	3	6	9		
	男	13	-	-	-	-	-	-	-	-	-	-	-	-	2	1	3	-	4	3		
	女	13	-	-	-	-	-	-	-	-	-	-	-	-	1	1	-	3	2	6		
肺炎	総数	126	-	-	-	-	-	-	-	-	-	-	-	-	-	2	6	6	15	24	73	
	男	81	-	-	-	-	-	-	-	-	-	-	-	-	-	2	6	5	11	19	38	
	女	45	-	-	-	-	-	-	-	-	-	-	-	-	-	-	1	4	5	35		
不慮の事故	総数	64	-	-	-	1	1	1	1	-	1	-	-	1	1	2	5	5	10	10	25	
	男	34	-	-	-	1	1	-	1	-	1	-	-	1	1	1	1	5	6	8	7	
	女	30	-	-	-	-	1	-	-	-	-	-	-	-	-	1	4	-	4	2	18	
老衰	総数	112	-	-	-	-	-	-	-	-	-	-	-	-	-	-	-	2	-	10	100	
	男	26	-	-	-	-	-	-	-	-	-	-	-	-	-	-	-	1	-	4	21	
	女	86	-	-	-	-	-	-	-	-	-	-	-	-	-	-	-	1	-	6	79	
自殺	総数	27	-	-	-	-	-	1	3	3	1	2	3	1	2	1	2	3	1	4	-	
	男	24	-	-	-	-	-	1	3	3	1	2	2	1	1	1	2	2	1	4	-	
	女	3	-	-	-	-	-	-	-	-	-	-	1	-	1	-	-	1	-	-	-	
肝疾患	総数	23	-	-	-	-	-	-	-	-	-	-	-	2	2	5	2	1	2	4	5	
	男	10	-	-	-	-	-	-	-	-	-	-	-	1	1	2	1	1	1	2	1	
	女	13	-	-	-	-	-	-	-	-	-	-	-	1	1	3	1	-	1	2	4	
腎不全	総数	28	-	-	-	-	-	-	-	-	-	-	-	-	-	1	-	4	3	6	14	
	男	15	-	-	-	-	-	-	-	-	-	-	-	-	-	1	-	2	3	5	4	
	女	13	-	-	-	-	-	-	-	-	-	-	-	-	-	-	-	2	-	1	10	
糖尿病	総数	17	-	-	-	-	-	-	-	-	-	-	-	-	-	2	4	1	4	2	4	
	男	5	-	-	-	-	-	-	-	-	-	-	-	-	-	1	2	-	2	-	-	
	女	12	-	-	-	-	-	-	-	-	-	-	-	-	-	1	2	1	2	2	4	
結核	総数	3	-	-	-	-	-	-	-	-	-	-	-	-	-	-	-	1	-	-	2	
	男	2	-	-	-	-	-	-	-	-	-	-	-	-	-	-	-	-	-	-	1	
	女	1	-	-	-	-	-	-	-	-	-	-	-	-	-	-	-	-	-	-	1	

\*総数には、年齢不詳が含まれている。

<海津市>

(平成28年)

		総数	0歳	1 ～ 4歳	5 ～ 9歳	10 ～ 14歳	15 ～ 19歳	20 ～ 24歳	25 ～ 29歳	30 ～ 34歳	35 ～ 39歳	40 ～ 44歳	45 ～ 49歳	50 ～ 54歳	55 ～ 59歳	60 ～ 64歳	65 ～ 69歳	70 ～ 74歳	75 ～ 79歳	80 ～ 84歳	85歳 以上	
総数	総数	464	-	-	-	-	-	-	2	1	-	1	6	2	15	23	35	44	41	79	215	
	男	243	-	-	-	-	-	-	2	1	-	1	3	1	11	15	23	32	25	39	90	
	女	221	-	-	-	-	-	-	-	-	-	-	3	1	4	8	12	12	16	40	125	
悪性新生物	総数	131	-	-	-	-	-	-	-	-	-	-	2	-	7	14	18	17	10	20	43	
	男	72	-	-	-	-	-	-	-	-	-	-	1	-	5	7	13	13	4	9	20	
	女	59	-	-	-	-	-	-	-	-	-	-	1	-	2	7	5	4	6	11	23	
脳血管疾患	総数	39	-	-	-	-	-	-	-	-	-	-	1	1	2	2	1	5	1	4	22	
	男	19	-	-	-	-	-	-	-	-	-	-	-	-	2	2	1	5	1	1	7	
	女	20	-	-	-	-	-	-	-	-	-	-	1	1	-	-	-	-	-	3	15	
	くも膜下出血(再掲)	総数	6	-	-	-	-	-	-	-	-	-	-	1	-	-	-	-	-	-	3	2
		男	1	-	-	-	-	-	-	-	-	-	-	-	-	-	-	-	-	-	1	-
		女	5	-	-	-	-	-	-	-	-	-	-	1	-	-	-	-	-	-	2	2
	脳内出血(再掲)	総数	12	-	-	-	-	-	-	-	-	-	-	-	-	2	1	1	3	-	-	5
		男	10	-	-	-	-	-	-	-	-	-	-	-	-	2	1	1	3	-	-	3
		女	2	-	-	-	-	-	-	-	-	-	-	-	-	-	-	-	-	-	-	2
	脳梗塞(再掲)	総数	21	-	-	-	-	-	-	-	-	-	-	-	1	-	1	-	2	1	1	15
		男	8	-	-	-	-	-	-	-	-	-	-	-	-	-	1	-	2	1	-	4
		女	13	-	-	-	-	-	-	-	-	-	-	-	1	-	-	-	-	-	1	11
	心疾患	総数	101	-	-	-	-	-	-	-	-	-	-	1	-	3	5	4	11	8	16	53
男		44	-	-	-	-	-	-	-	-	-	-	-	-	3	4	2	7	5	7	16	
女		57	-	-	-	-	-	-	-	-	-	-	1	-	-	1	2	4	3	9	37	
急性心筋梗塞(再掲)		総数	13	-	-	-	-	-	-	-	-	-	-	-	-	2	1	-	2	2	2	4
		男	10	-	-	-	-	-	-	-	-	-	-	-	-	2	1	-	2	2	2	1
女		3	-	-	-	-	-	-	-	-	-	-	-	-	-	-	-	-	-	-	3	
その他の虚血性心疾患(再掲)		総数	6	-	-	-	-	-	-	-	-	-	-	-	-	1	-	1	1	1	-	2
	男	5	-	-	-	-	-	-	-	-	-	-	-	-	1	-	1	1	1	-	1	
女	1	-	-	-	-	-	-	-	-	-	-	-	-	-	-	-	-	-	-	-	1	
肺炎	総数	37	-	-	-	-	-	-	-	-	-	-	-	-	-	-	-	1	2	6	6	22
	男	21	-	-	-	-	-	-	-	-	-	-	-	-	-	-	-	-	2	4	5	10
	女	16	-	-	-	-	-	-	-	-	-	-	-	-	-	-	-	1	-	2	1	12
不慮の事故	総数	19	-	-	-	-	-	-	-	-	-	-	-	-	-	-	-	1	2	3	3	10
	男	9	-	-	-	-	-	-	-	-	-	-	-	-	-	-	-	1	-	1	2	5
	女	10	-	-	-	-	-	-	-	-	-	-	-	-	-	-	-	-	2	2	1	5
老衰	総数	11	-	-	-	-	-	-	-	-	-	-	-	-	-	-	-	-	-	-	1	10
	男	3	-	-	-	-	-	-	-	-	-	-	-	-	-	-	-	-	-	-	-	3
	女	8	-	-	-	-	-	-	-	-	-	-	-	-	-	-	-	-	-	-	1	7
自殺	総数	9	-	-	-	-	-	-	1	-	-	1	-	-	1	-	1	-	3	1	1	
	男	7	-	-	-	-	-	-	1	-	-	1	-	-	1	-	-	-	3	-	1	
	女	2	-	-	-	-	-	-	-	-	-	-	-	-	-	-	-	-	-	-	1	
肝疾患	総数	7	-	-	-	-	-	-	-	-	-	-	1	-	-	1	2	2	-	1	-	
	男	3	-	-	-	-	-	-	-	-	-	-	1	-	-	1	-	1	-	-	-	
	女	4	-	-	-	-	-	-	-	-	-	-	-	-	-	-	2	1	-	1	-	
腎不全	総数	6	-	-	-	-	-	-	-	-	-	-	-	-	-	-	-	-	2	2	2	
	男	3	-	-	-	-	-	-	-	-	-	-	-	-	-	-	-	-	1	1	1	
	女	3	-	-	-	-	-	-	-	-	-	-	-	-	-	-	-	-	-	1	1	
糖尿病	総数	2	-	-	-	-	-	-	-	-	-	-	-	-	-	-	-	1	-	-	1	
	男	2	-	-	-	-	-	-	-	-	-	-	-	-	-	-	-	1	-	-	1	
	女	-	-	-	-	-	-	-	-	-	-	-	-	-	-	-	-	-	-	-	-	
結核	総数	2	-	-	-	-	-	-	-	-	-	-	-	-	-	-	-	-	-	-	2	
	男	-	-	-	-	-	-	-	-	-	-	-	-	-	-	-	-	-	-	-	-	
	女	2	-	-	-	-	-	-	-	-	-	-	-	-	-	-	-	-	-	-	2	

\* 総数には、年齢不詳が含まれている。

<養老町>

(平成28年)

		総数	0歳	1 ～ 4歳	5 ～ 9歳	10 ～ 14歳	15 ～ 19歳	20 ～ 24歳	25 ～ 29歳	30 ～ 34歳	35 ～ 39歳	40 ～ 44歳	45 ～ 49歳	50 ～ 54歳	55 ～ 59歳	60 ～ 64歳	65 ～ 69歳	70 ～ 74歳	75 ～ 79歳	80 ～ 84歳	85歳 以上	
総数	総数	378	2	-	-	-	-	-	-	2	2	4	7	3	14	15	18	35	40	74	162	
	男	210	1	-	-	-	-	-	-	-	2	1	4	1	13	11	15	26	29	40	67	
	女	168	1	-	-	-	-	-	-	2	-	3	3	2	1	4	3	9	11	34	95	
悪性新生物	総数	103	-	-	-	-	-	-	-	1	-	2	3	2	7	9	8	11	17	22	21	
	男	67	-	-	-	-	-	-	-	-	-	1	2	1	6	5	7	9	13	13	10	
	女	36	-	-	-	-	-	-	-	1	-	1	1	1	1	4	1	2	4	9	11	
脳血管疾患	総数	26	-	-	-	-	-	-	-	-	-	-	-	-	1	-	1	2	4	6	12	
	男	12	-	-	-	-	-	-	-	-	-	-	-	-	1	-	-	2	4	3	2	
	女	14	-	-	-	-	-	-	-	-	-	-	-	-	-	-	1	-	-	3	10	
	くも膜下出血(再掲)	総数	2	-	-	-	-	-	-	-	-	-	-	-	-	-	-	1	-	-	1	-
		男	1	-	-	-	-	-	-	-	-	-	-	-	-	-	-	-	-	-	1	-
		女	1	-	-	-	-	-	-	-	-	-	-	-	-	-	-	1	-	-	-	-
	脳内出血(再掲)	総数	7	-	-	-	-	-	-	-	-	-	-	-	-	1	-	-	1	-	1	4
		男	4	-	-	-	-	-	-	-	-	-	-	-	-	1	-	-	1	-	1	1
		女	3	-	-	-	-	-	-	-	-	-	-	-	-	-	-	-	-	-	-	3
	脳梗塞(再掲)	総数	16	-	-	-	-	-	-	-	-	-	-	-	-	-	-	-	1	4	3	8
		男	7	-	-	-	-	-	-	-	-	-	-	-	-	-	-	-	1	4	1	1
		女	9	-	-	-	-	-	-	-	-	-	-	-	-	-	-	-	-	-	2	7
	心疾患	総数	73	-	-	-	-	-	-	-	-	-	-	-	-	-	3	1	4	6	17	42
		男	30	-	-	-	-	-	-	-	-	-	-	-	-	-	3	1	3	3	7	13
		女	43	-	-	-	-	-	-	-	-	-	-	-	-	-	-	-	1	3	10	29
急性心筋梗塞(再掲)		総数	6	-	-	-	-	-	-	-	-	-	-	-	-	-	1	-	-	-	3	2
		男	2	-	-	-	-	-	-	-	-	-	-	-	-	-	1	-	-	-	1	-
		女	4	-	-	-	-	-	-	-	-	-	-	-	-	-	-	-	-	-	2	2
その他の虚血性心疾患(再掲)		総数	4	-	-	-	-	-	-	-	-	-	-	-	-	-	-	-	1	2	1	-
		男	2	-	-	-	-	-	-	-	-	-	-	-	-	-	-	-	-	1	1	-
	女	2	-	-	-	-	-	-	-	-	-	-	-	-	-	-	-	1	1	-	-	
肺炎	総数	34	-	-	-	-	-	-	-	-	-	-	1	-	1	1	-	2	1	6	22	
	男	21	-	-	-	-	-	-	-	-	-	-	-	-	1	1	-	2	-	4	13	
	女	13	-	-	-	-	-	-	-	-	-	-	1	-	-	-	-	-	1	2	9	
不慮の事故	総数	16	-	-	-	-	-	-	-	1	-	-	-	-	1	-	-	2	1	3	8	
	男	9	-	-	-	-	-	-	-	1	-	-	-	-	1	-	-	2	1	1	3	
	女	7	-	-	-	-	-	-	-	-	-	-	-	-	-	-	-	-	-	2	5	
老衰	総数	20	-	-	-	-	-	-	-	-	-	-	-	-	-	-	-	-	1	-	19	
	男	7	-	-	-	-	-	-	-	-	-	-	-	-	-	-	-	-	-	-	7	
	女	13	-	-	-	-	-	-	-	-	-	-	-	-	-	-	-	-	-	1	12	
自殺	総数	11	-	-	-	-	-	-	-	1	1	3	1	2	-	-	-	1	1	-	1	
	男	6	-	-	-	-	-	-	-	-	1	2	2	-	-	-	-	1	-	-	-	
	女	5	-	-	-	-	-	-	-	-	1	1	1	1	-	-	-	-	1	-	1	
肝疾患	総数	3	-	-	-	-	-	-	-	-	-	-	-	-	-	1	1	-	-	1	-	
	男	2	-	-	-	-	-	-	-	-	-	-	-	-	-	1	1	-	-	-	-	
	女	1	-	-	-	-	-	-	-	-	-	-	-	-	-	-	-	-	-	1	-	
腎不全	総数	5	-	-	-	-	-	-	-	-	-	-	-	-	-	-	-	1	-	1	3	
	男	2	-	-	-	-	-	-	-	-	-	-	-	-	-	-	-	-	-	1	1	
	女	3	-	-	-	-	-	-	-	-	-	-	-	-	-	-	-	1	-	-	2	
糖尿病	総数	2	-	-	-	-	-	-	-	-	-	-	-	-	-	-	-	1	-	1	-	
	男	-	-	-	-	-	-	-	-	-	-	-	-	-	-	-	-	-	-	-	-	
	女	2	-	-	-	-	-	-	-	-	-	-	-	-	-	-	-	1	-	1	-	
結核	総数	1	-	-	-	-	-	-	-	-	-	-	-	-	-	-	-	-	-	-	1	
	男	-	-	-	-	-	-	-	-	-	-	-	-	-	-	-	-	-	-	-	-	
	女	1	-	-	-	-	-	-	-	-	-	-	-	-	-	-	-	-	-	-	1	

\*総数には、年齢不詳が含まれている。

<垂井町>

(平成28年)

		総数	0歳	1 ～ 4歳	5 ～ 9歳	10 ～ 14歳	15 ～ 19歳	20 ～ 24歳	25 ～ 29歳	30 ～ 34歳	35 ～ 39歳	40 ～ 44歳	45 ～ 49歳	50 ～ 54歳	55 ～ 59歳	60 ～ 64歳	65 ～ 69歳	70 ～ 74歳	75 ～ 79歳	80 ～ 84歳	85歳 以上	
総数	総数	289	-	-	-	-	-	-	-	-	-	1	2	4	3	13	12	30	34	57	133	
	男	154	-	-	-	-	-	-	-	-	-	-	2	3	1	10	9	19	16	33	61	
	女	135	-	-	-	-	-	-	-	-	-	1	-	1	2	3	3	11	18	24	72	
悪性新生物	総数	75	-	-	-	-	-	-	-	-	-	-	-	1	3	7	7	13	7	14	23	
	男	45	-	-	-	-	-	-	-	-	-	-	-	1	1	4	4	10	4	8	13	
	女	30	-	-	-	-	-	-	-	-	-	-	-	-	2	3	3	3	3	6	10	
脳血管疾患	総数	27	-	-	-	-	-	-	-	-	-	-	-	1	-	-	1	-	3	9	13	
	男	12	-	-	-	-	-	-	-	-	-	-	-	-	-	-	1	-	2	5	4	
	女	15	-	-	-	-	-	-	-	-	-	-	-	1	-	-	-	-	1	4	9	
	くも膜 下出血 (再掲)	総数	3	-	-	-	-	-	-	-	-	-	-	-	-	-	-	-	-	1	2	-
		男	-	-	-	-	-	-	-	-	-	-	-	-	-	-	-	-	-	-	-	-
	脳内出血 (再掲)	総数	13	-	-	-	-	-	-	-	-	-	-	-	1	-	-	1	-	-	5	6
		男	6	-	-	-	-	-	-	-	-	-	-	-	-	-	-	1	-	-	4	1
	脳梗塞 (再掲)	総数	11	-	-	-	-	-	-	-	-	-	-	-	-	-	-	-	-	2	2	7
		男	6	-	-	-	-	-	-	-	-	-	-	-	-	-	-	-	-	2	1	3
		女	5	-	-	-	-	-	-	-	-	-	-	-	-	-	-	-	-	-	1	4
	心疾患	総数	45	-	-	-	-	-	-	-	-	-	-	-	-	-	1	-	4	5	7	28
男		21	-	-	-	-	-	-	-	-	-	-	-	-	-	1	-	3	1	3	13	
女		24	-	-	-	-	-	-	-	-	-	-	-	-	-	-	-	1	4	4	15	
急性心 筋梗塞 (再掲)		総数	14	-	-	-	-	-	-	-	-	-	-	-	-	-	-	-	1	1	4	8
		男	7	-	-	-	-	-	-	-	-	-	-	-	-	-	-	-	1	-	2	4
		女	7	-	-	-	-	-	-	-	-	-	-	-	-	-	-	-	-	1	2	4
その他の虚 血性心疾患 (再掲)	総数	1	-	-	-	-	-	-	-	-	-	-	-	-	-	-	-	-	-	-	1	
	男	-	-	-	-	-	-	-	-	-	-	-	-	-	-	-	-	-	-	-	-	
	女	1	-	-	-	-	-	-	-	-	-	-	-	-	-	-	-	-	-	-	1	
肺炎	総数	34	-	-	-	-	-	-	-	-	-	-	-	-	-	-	-	3	7	7	17	
	男	22	-	-	-	-	-	-	-	-	-	-	-	-	-	-	-	2	4	6	10	
	女	12	-	-	-	-	-	-	-	-	-	-	-	-	-	-	-	1	3	1	7	
不慮の事故	総数	11	-	-	-	-	-	-	-	-	-	-	-	1	-	-	-	-	1	3	6	
	男	6	-	-	-	-	-	-	-	-	-	-	-	1	-	-	-	-	-	2	3	
	女	5	-	-	-	-	-	-	-	-	-	-	-	-	-	-	-	-	1	1	3	
老衰	総数	12	-	-	-	-	-	-	-	-	-	-	-	-	-	-	-	1	-	1	10	
	男	4	-	-	-	-	-	-	-	-	-	-	-	-	-	-	-	-	-	-	4	
	女	8	-	-	-	-	-	-	-	-	-	-	-	-	-	-	-	1	-	1	6	
自殺	総数	7	-	-	-	-	-	-	-	-	-	-	1	-	2	1	-	-	-	3	-	
	男	6	-	-	-	-	-	-	-	-	-	-	-	1	-	2	1	-	-	2	-	
	女	1	-	-	-	-	-	-	-	-	-	-	-	-	-	-	-	-	-	1	-	
肝疾患	総数	2	-	-	-	-	-	-	-	-	-	-	-	-	-	-	1	1	-	-	-	
	男	2	-	-	-	-	-	-	-	-	-	-	-	-	-	-	1	1	-	-	-	
	女	-	-	-	-	-	-	-	-	-	-	-	-	-	-	-	-	-	-	-	-	
腎不全	総数	6	-	-	-	-	-	-	-	-	-	-	-	-	-	-	-	-	-	2	4	
	男	3	-	-	-	-	-	-	-	-	-	-	-	-	-	-	-	-	-	2	1	
	女	3	-	-	-	-	-	-	-	-	-	-	-	-	-	-	-	-	-	-	3	
糖尿病	総数	1	-	-	-	-	-	-	-	-	-	-	-	-	-	-	-	-	-	-	1	
	男	-	-	-	-	-	-	-	-	-	-	-	-	-	-	-	-	-	-	-	-	
	女	1	-	-	-	-	-	-	-	-	-	-	-	-	-	-	-	-	-	-	1	
結核	総数	-	-	-	-	-	-	-	-	-	-	-	-	-	-	-	-	-	-	-	-	
	男	-	-	-	-	-	-	-	-	-	-	-	-	-	-	-	-	-	-	-	-	
	女	-	-	-	-	-	-	-	-	-	-	-	-	-	-	-	-	-	-	-	-	

\* 総数には、年齢不詳が含まれている。

<関ヶ原町>

(平成28年)

		総数	0歳	(平成28年)																		
				1~4歳	5~9歳	10~14歳	15~19歳	20~24歳	25~29歳	30~34歳	35~39歳	40~44歳	45~49歳	50~54歳	55~59歳	60~64歳	65~69歳	70~74歳	75~79歳	80~84歳	85歳以上	
総数	総数	120	-	-	-	-	-	-	-	1	-	-	2	2	4	2	10	11	22	15	51	
	男	70	-	-	-	-	-	-	-	1	-	-	1	-	2	2	9	9	15	9	22	
	女	50	-	-	-	-	-	-	-	-	-	-	1	2	2	-	1	2	7	6	29	
悪性新生物	総数	41	-	-	-	-	-	-	-	-	-	-	1	1	3	2	9	3	8	6	8	
	男	28	-	-	-	-	-	-	-	-	-	-	-	-	1	2	9	3	5	4	4	
	女	13	-	-	-	-	-	-	-	-	-	-	1	1	2	-	-	-	3	2	4	
脳血管疾患	総数	9	-	-	-	-	-	-	-	-	-	-	-	-	-	-	1	-	3	2	3	
	男	3	-	-	-	-	-	-	-	-	-	-	-	-	-	-	-	-	2	1	-	
	女	6	-	-	-	-	-	-	-	-	-	-	-	-	-	-	1	-	1	1	3	
	くも膜下出血 (再掲)	総数	3	-	-	-	-	-	-	-	-	-	-	-	-	-	-	1	-	1	-	1
		男	-	-	-	-	-	-	-	-	-	-	-	-	-	-	-	-	-	-	-	-
		女	3	-	-	-	-	-	-	-	-	-	-	-	-	-	-	1	-	1	-	1
	脳内出血 (再掲)	総数	1	-	-	-	-	-	-	-	-	-	-	-	-	-	-	-	-	-	-	1
		男	-	-	-	-	-	-	-	-	-	-	-	-	-	-	-	-	-	-	-	-
		女	1	-	-	-	-	-	-	-	-	-	-	-	-	-	-	-	-	-	-	1
	脳梗塞 (再掲)	総数	5	-	-	-	-	-	-	-	-	-	-	-	-	-	-	-	-	2	2	1
		男	3	-	-	-	-	-	-	-	-	-	-	-	-	-	-	-	-	2	1	-
		女	2	-	-	-	-	-	-	-	-	-	-	-	-	-	-	-	-	-	1	1
心疾患	総数	22	-	-	-	-	-	-	-	-	-	-	1	1	-	-	-	5	2	3	10	
	男	11	-	-	-	-	-	-	-	-	-	-	1	-	-	-	-	3	1	3	3	
	女	11	-	-	-	-	-	-	-	-	-	-	-	1	-	-	-	2	1	-	7	
	急性心筋梗塞 (再掲)	総数	4	-	-	-	-	-	-	-	-	-	-	-	-	-	-	-	1	-	1	2
		男	2	-	-	-	-	-	-	-	-	-	-	-	-	-	-	-	1	-	1	-
	女	2	-	-	-	-	-	-	-	-	-	-	-	-	-	-	-	-	-	-	2	
その他の虚血性心疾患 (再掲)	総数	1	-	-	-	-	-	-	-	-	-	1	-	-	-	-	-	-	-	-	-	
	男	1	-	-	-	-	-	-	-	-	-	1	-	-	-	-	-	-	-	-	-	
女	-	-	-	-	-	-	-	-	-	-	-	-	-	-	-	-	-	-	-	-		
肺炎	総数	6	-	-	-	-	-	-	-	-	-	-	-	-	-	-	-	-	2	1	3	
	男	5	-	-	-	-	-	-	-	-	-	-	-	-	-	-	-	-	2	1	2	
	女	1	-	-	-	-	-	-	-	-	-	-	-	-	-	-	-	-	-	-	1	
不慮の事故	総数	9	-	-	-	-	-	-	-	-	-	-	-	-	-	-	-	1	1	2	5	
	男	6	-	-	-	-	-	-	-	-	-	-	-	-	-	-	-	1	1	-	4	
	女	3	-	-	-	-	-	-	-	-	-	-	-	-	-	-	-	-	-	2	1	
老衰	総数	7	-	-	-	-	-	-	-	-	-	-	-	-	-	-	-	-	-	-	7	
	男	2	-	-	-	-	-	-	-	-	-	-	-	-	-	-	-	-	-	-	2	
	女	5	-	-	-	-	-	-	-	-	-	-	-	-	-	-	-	-	-	-	5	
自殺	総数	3	-	-	-	-	-	-	-	1	-	-	-	-	-	-	-	-	1	-	1	
	男	2	-	-	-	-	-	-	-	1	-	-	-	-	-	-	-	-	1	-	-	
	女	1	-	-	-	-	-	-	-	-	-	-	-	-	-	-	-	-	-	-	1	
肝疾患	総数	2	-	-	-	-	-	-	-	-	-	-	-	-	-	-	-	-	-	1	1	
	男	-	-	-	-	-	-	-	-	-	-	-	-	-	-	-	-	-	-	-	-	
	女	2	-	-	-	-	-	-	-	-	-	-	-	-	-	-	-	-	-	1	1	
腎不全	総数	1	-	-	-	-	-	-	-	-	-	-	-	-	-	-	-	-	-	-	1	
	男	-	-	-	-	-	-	-	-	-	-	-	-	-	-	-	-	-	-	-	-	
	女	1	-	-	-	-	-	-	-	-	-	-	-	-	-	-	-	-	-	-	1	
糖尿病	総数	1	-	-	-	-	-	-	-	-	-	-	-	-	-	-	-	-	-	-	1	
	男	-	-	-	-	-	-	-	-	-	-	-	-	-	-	-	-	-	-	-	-	
	女	1	-	-	-	-	-	-	-	-	-	-	-	-	-	-	-	-	-	-	1	
結核	総数	-	-	-	-	-	-	-	-	-	-	-	-	-	-	-	-	-	-	-	-	
	男	-	-	-	-	-	-	-	-	-	-	-	-	-	-	-	-	-	-	-	-	
	女	-	-	-	-	-	-	-	-	-	-	-	-	-	-	-	-	-	-	-	-	

\* 総数には、年齢不詳が含まれている。

<神戸町>

(平成28年)

	総数	0歳	1	5	10	15	20	25	30	35	40	45	50	55	60	65	70	75	80	85歳	
			~4歳	~9歳	~14歳	~19歳	~24歳	~29歳	~34歳	~39歳	~44歳	~49歳	~54歳	~59歳	~64歳	~69歳	~74歳	~79歳	~84歳	以上	
総数	総数	214	1	-	-	-	-	1	1	-	-	-	-	2	5	6	11	23	30	38	96
	男	124	1	-	-	-	-	1	1	-	-	-	-	4	5	6	16	25	24	41	
	女	90	-	-	-	-	-	-	-	-	-	-	-	2	1	1	5	7	5	14	55
悪性新生物	総数	74	-	-	-	-	-	-	-	-	-	-	-	1	1	3	6	12	17	15	19
	男	49	-	-	-	-	-	-	-	-	-	-	-	-	1	3	3	7	14	8	13
	女	25	-	-	-	-	-	-	-	-	-	-	-	1	-	-	3	5	3	7	6
脳血管疾患	総数	15	-	-	-	-	-	-	-	-	-	-	-	1	-	1	5	2	2	4	
	男	10	-	-	-	-	-	-	-	-	-	-	-	1	-	1	4	1	2	1	
	女	5	-	-	-	-	-	-	-	-	-	-	-	-	-	-	1	1	-	3	
	くも膜下出血(再掲)	総数	-	-	-	-	-	-	-	-	-	-	-	-	-	-	-	-	-	-	-
		男	-	-	-	-	-	-	-	-	-	-	-	-	-	-	-	-	-	-	-
		女	-	-	-	-	-	-	-	-	-	-	-	-	-	-	-	-	-	-	-
	脳内出血(再掲)	総数	8	-	-	-	-	-	-	-	-	-	-	-	1	-	1	3	2	1	-
		男	7	-	-	-	-	-	-	-	-	-	-	-	1	-	1	3	1	1	-
		女	1	-	-	-	-	-	-	-	-	-	-	-	-	-	-	-	1	-	-
	脳梗塞(再掲)	総数	7	-	-	-	-	-	-	-	-	-	-	-	-	-	-	2	-	1	4
男		3	-	-	-	-	-	-	-	-	-	-	-	-	-	-	1	-	1	1	
女		4	-	-	-	-	-	-	-	-	-	-	-	-	-	-	-	1	-	3	
心疾患	総数	36	1	-	-	-	-	-	-	-	-	-	1	-	-	2	2	1	6	23	
	男	18	1	-	-	-	-	-	-	-	-	-	-	-	-	1	1	1	4	10	
	女	18	-	-	-	-	-	-	-	-	-	-	1	-	-	1	1	-	2	13	
	急性心筋梗塞(再掲)	総数	6	-	-	-	-	-	-	-	-	-	-	-	-	-	-	-	-	1	5
		男	3	-	-	-	-	-	-	-	-	-	-	-	-	-	-	-	-	1	2
	女	3	-	-	-	-	-	-	-	-	-	-	-	-	-	-	-	-	-	3	
その他の虚血性心疾患(再掲)	総数	3	-	-	-	-	-	-	-	-	-	-	-	-	-	-	1	-	-	2	
	男	2	-	-	-	-	-	-	-	-	-	-	-	-	-	-	1	-	-	1	
女	1	-	-	-	-	-	-	-	-	-	-	-	-	-	-	-	-	-	1		
肺炎	総数	13	-	-	-	-	-	-	-	-	-	-	-	-	-	-	-	2	3	8	
	男	8	-	-	-	-	-	-	-	-	-	-	-	-	-	-	-	2	2	4	
	女	5	-	-	-	-	-	-	-	-	-	-	-	-	-	-	-	-	1	4	
不慮の事故	総数	5	-	-	-	-	-	-	-	-	-	-	1	-	1	-	2	-	1	-	
	男	3	-	-	-	-	-	-	-	-	-	-	1	-	-	-	2	-	-	-	
	女	2	-	-	-	-	-	-	-	-	-	-	-	-	1	-	-	-	1	-	
老衰	総数	21	-	-	-	-	-	-	-	-	-	-	-	-	-	-	-	1	-	20	
	男	5	-	-	-	-	-	-	-	-	-	-	-	-	-	-	-	1	-	4	
	女	16	-	-	-	-	-	-	-	-	-	-	-	-	-	-	-	-	-	16	
自殺	総数	6	-	-	-	-	1	1	-	-	-	-	1	-	-	-	1	-	1	2	
	男	4	-	-	-	-	1	1	-	-	-	-	-	-	-	-	-	1	-	1	
	女	2	-	-	-	-	-	-	-	-	-	-	1	-	-	-	-	-	-	1	
肝疾患	総数	2	-	-	-	-	-	-	-	-	-	-	-	-	-	-	2	-	-	-	
	男	2	-	-	-	-	-	-	-	-	-	-	-	-	-	-	2	-	-	-	
	女	-	-	-	-	-	-	-	-	-	-	-	-	-	-	-	-	-	-	-	
腎不全	総数	1	-	-	-	-	-	-	-	-	-	-	-	-	-	-	-	-	-	1	
	男	1	-	-	-	-	-	-	-	-	-	-	-	-	-	-	-	-	-	1	
	女	-	-	-	-	-	-	-	-	-	-	-	-	-	-	-	-	-	-	-	
糖尿病	総数	-	-	-	-	-	-	-	-	-	-	-	-	-	-	-	-	-	-	-	
	男	-	-	-	-	-	-	-	-	-	-	-	-	-	-	-	-	-	-	-	
	女	-	-	-	-	-	-	-	-	-	-	-	-	-	-	-	-	-	-	-	
結核	総数	-	-	-	-	-	-	-	-	-	-	-	-	-	-	-	-	-	-	-	
	男	-	-	-	-	-	-	-	-	-	-	-	-	-	-	-	-	-	-	-	
	女	-	-	-	-	-	-	-	-	-	-	-	-	-	-	-	-	-	-	-	

\*総数には、年齢不詳が含まれている。



<輪之内町>

(平成28年)

		総数	0歳	1 ~ 4歳	5 ~ 9歳	10 ~ 14歳	15 ~ 19歳	20 ~ 24歳	25 ~ 29歳	30 ~ 34歳	35 ~ 39歳	40 ~ 44歳	45 ~ 49歳	50 ~ 54歳	55 ~ 59歳	60 ~ 64歳	65 ~ 69歳	70 ~ 74歳	75 ~ 79歳	80 ~ 84歳	85歳 以上	
総数	総数	93	-	-	-	-	1	-	-	1	-	-	-	-	2	6	12	5	9	16	41	
	男	50	-	-	-	-	1	-	-	1	-	-	-	-	1	5	8	3	6	13	12	
	女	43	-	-	-	-	-	-	-	-	-	-	-	-	1	1	4	2	3	3	29	
悪性新生物	総数	25	-	-	-	-	-	-	-	-	-	-	-	-	1	2	7	-	3	4	8	
	男	13	-	-	-	-	-	-	-	-	-	-	-	-	-	2	5	-	1	3	2	
	女	12	-	-	-	-	-	-	-	-	-	-	-	-	1	-	2	-	2	1	6	
脳血管疾患	総数	12	-	-	-	-	-	-	-	-	-	-	-	-	-	-	1	1	1	2	7	
	男	5	-	-	-	-	-	-	-	-	-	-	-	-	-	-	-	1	1	2	1	
	女	7	-	-	-	-	-	-	-	-	-	-	-	-	-	-	1	-	-	-	6	
	くも膜下出血(再掲)	総数	1	-	-	-	-	-	-	-	-	-	-	-	-	-	-	-	-	-	-	1
		男	-	-	-	-	-	-	-	-	-	-	-	-	-	-	-	-	-	-	-	-
		女	1	-	-	-	-	-	-	-	-	-	-	-	-	-	-	-	-	-	-	1
	脳内出血(再掲)	総数	3	-	-	-	-	-	-	-	-	-	-	-	-	-	-	-	1	-	-	2
		男	2	-	-	-	-	-	-	-	-	-	-	-	-	-	-	-	1	-	-	1
		女	1	-	-	-	-	-	-	-	-	-	-	-	-	-	-	-	-	-	-	1
	脳梗塞(再掲)	総数	8	-	-	-	-	-	-	-	-	-	-	-	-	-	-	1	-	1	2	4
		男	3	-	-	-	-	-	-	-	-	-	-	-	-	-	-	-	-	1	2	-
女		5	-	-	-	-	-	-	-	-	-	-	-	-	-	-	1	-	-	-	4	
心疾患	総数	12	-	-	-	-	-	-	-	-	-	-	-	-	-	2	4	-	-	2	4	
	男	5	-	-	-	-	-	-	-	-	-	-	-	-	-	2	3	-	-	-	-	
	女	7	-	-	-	-	-	-	-	-	-	-	-	-	-	-	1	-	-	2	4	
	急性心筋梗塞(再掲)	総数	4	-	-	-	-	-	-	-	-	-	-	-	-	-	-	2	-	-	-	2
		男	1	-	-	-	-	-	-	-	-	-	-	-	-	-	-	1	-	-	-	-
		女	3	-	-	-	-	-	-	-	-	-	-	-	-	-	-	1	-	-	-	2
	その他の虚血性心疾患(再掲)	総数	2	-	-	-	-	-	-	-	-	-	-	-	-	-	1	1	-	-	-	-
男		2	-	-	-	-	-	-	-	-	-	-	-	-	-	1	1	-	-	-	-	
女		-	-	-	-	-	-	-	-	-	-	-	-	-	-	-	-	-	-	-	-	
肺炎	総数	4	-	-	-	-	-	-	-	-	-	-	-	-	-	-	-	-	1	1	2	
	男	2	-	-	-	-	-	-	-	-	-	-	-	-	-	-	-	-	1	1	-	
	女	2	-	-	-	-	-	-	-	-	-	-	-	-	-	-	-	-	-	-	2	
不慮の事故	総数	6	-	-	-	-	-	-	-	-	-	-	-	-	-	1	-	-	1	3	1	
	男	4	-	-	-	-	-	-	-	-	-	-	-	-	-	-	-	-	1	3	-	
	女	2	-	-	-	-	-	-	-	-	-	-	-	-	-	1	-	-	-	-	1	
老衰	総数	7	-	-	-	-	-	-	-	-	-	-	-	-	-	-	-	-	-	1	6	
	男	2	-	-	-	-	-	-	-	-	-	-	-	-	-	-	-	-	-	1	1	
	女	5	-	-	-	-	-	-	-	-	-	-	-	-	-	-	-	-	-	-	5	
自殺	総数	3	-	-	-	1	-	-	1	-	-	-	-	-	1	-	-	-	-	-	-	
	男	3	-	-	-	1	-	-	1	-	-	-	-	-	1	-	-	-	-	-	-	
	女	-	-	-	-	-	-	-	-	-	-	-	-	-	-	-	-	-	-	-	-	
肝疾患	総数	-	-	-	-	-	-	-	-	-	-	-	-	-	-	-	-	-	-	-	-	
	男	-	-	-	-	-	-	-	-	-	-	-	-	-	-	-	-	-	-	-	-	
	女	-	-	-	-	-	-	-	-	-	-	-	-	-	-	-	-	-	-	-	-	
腎不全	総数	-	-	-	-	-	-	-	-	-	-	-	-	-	-	-	-	-	-	-	-	
	男	-	-	-	-	-	-	-	-	-	-	-	-	-	-	-	-	-	-	-	-	
	女	-	-	-	-	-	-	-	-	-	-	-	-	-	-	-	-	-	-	-	-	
糖尿病	総数	-	-	-	-	-	-	-	-	-	-	-	-	-	-	-	-	-	-	-	-	
	男	-	-	-	-	-	-	-	-	-	-	-	-	-	-	-	-	-	-	-	-	
	女	-	-	-	-	-	-	-	-	-	-	-	-	-	-	-	-	-	-	-	-	
結核	総数	-	-	-	-	-	-	-	-	-	-	-	-	-	-	-	-	-	-	-	-	
	男	-	-	-	-	-	-	-	-	-	-	-	-	-	-	-	-	-	-	-	-	
	女	-	-	-	-	-	-	-	-	-	-	-	-	-	-	-	-	-	-	-	-	

\* 総数には、年齢不詳が含まれている。

<安八町>

(平成28年)

		総数	0歳	1 ~ 4歳	5 ~ 9歳	10 ~ 14歳	15 ~ 19歳	20 ~ 24歳	25 ~ 29歳	30 ~ 34歳	35 ~ 39歳	40 ~ 44歳	45 ~ 49歳	50 ~ 54歳	55 ~ 59歳	60 ~ 64歳	65 ~ 69歳	70 ~ 74歳	75 ~ 79歳	80 ~ 84歳	85歳 以上	
総数	総数	176	1	-	-	-	-	-	-	-	-	-	3	4	5	3	12	14	23	24	87	
	男	93	-	-	-	-	-	-	-	-	-	-	1	3	3	2	8	9	17	10	40	
	女	83	1	-	-	-	-	-	-	-	-	-	2	1	2	1	4	5	6	14	47	
悪性新生物	総数	42	-	-	-	-	-	-	-	-	-	-	1	-	3	2	8	5	4	5	14	
	男	28	-	-	-	-	-	-	-	-	-	-	-	-	1	1	5	5	4	3	9	
	女	14	-	-	-	-	-	-	-	-	-	-	1	-	2	1	3	-	-	2	5	
脳血管疾患	総数	15	-	-	-	-	-	-	-	-	-	-	-	-	1	-	-	-	2	2	10	
	男	7	-	-	-	-	-	-	-	-	-	-	-	-	1	-	-	-	1	-	5	
	女	8	-	-	-	-	-	-	-	-	-	-	-	-	-	-	-	-	1	2	5	
	くも膜下出血(再掲)	総数	2	-	-	-	-	-	-	-	-	-	-	-	-	-	-	-	-	-	1	1
		男	1	-	-	-	-	-	-	-	-	-	-	-	-	-	-	-	-	-	-	1
		女	1	-	-	-	-	-	-	-	-	-	-	-	-	-	-	-	-	-	-	1
	脳内出血(再掲)	総数	4	-	-	-	-	-	-	-	-	-	-	-	-	1	-	-	-	1	-	2
		男	2	-	-	-	-	-	-	-	-	-	-	-	-	1	-	-	-	-	-	1
		女	2	-	-	-	-	-	-	-	-	-	-	-	-	-	-	-	-	1	-	1
	脳梗塞(再掲)	総数	8	-	-	-	-	-	-	-	-	-	-	-	-	-	-	-	-	1	1	6
		男	4	-	-	-	-	-	-	-	-	-	-	-	-	-	-	-	-	1	-	3
		女	4	-	-	-	-	-	-	-	-	-	-	-	-	-	-	-	-	-	1	3
心疾患	総数	27	-	-	-	-	-	-	-	-	-	-	1	1	-	-	1	2	4	4	14	
	男	13	-	-	-	-	-	-	-	-	-	-	1	1	-	-	1	-	2	2	6	
	女	14	-	-	-	-	-	-	-	-	-	-	-	-	-	-	-	2	2	2	8	
	急性心筋梗塞(再掲)	総数	9	-	-	-	-	-	-	-	-	-	-	-	1	-	-	-	1	1	2	4
		男	3	-	-	-	-	-	-	-	-	-	-	-	1	-	-	-	-	-	1	1
	女	6	-	-	-	-	-	-	-	-	-	-	-	-	-	-	-	1	1	1	3	
	その他の虚血性心疾患(再掲)	総数	3	-	-	-	-	-	-	-	-	-	-	-	-	-	-	-	1	-	-	2
男		1	-	-	-	-	-	-	-	-	-	-	-	-	-	-	-	-	-	-	1	
女	2	-	-	-	-	-	-	-	-	-	-	-	-	-	-	-	1	-	-	1		
肺炎	総数	18	-	-	-	-	-	-	-	-	-	-	-	-	-	-	1	-	3	1	13	
	男	10	-	-	-	-	-	-	-	-	-	-	-	-	-	-	1	-	-	1	8	
	女	8	-	-	-	-	-	-	-	-	-	-	-	-	-	-	-	-	3	-	5	
不慮の事故	総数	7	-	-	-	-	-	-	-	-	-	-	-	-	-	-	-	-	1	2	4	
	男	3	-	-	-	-	-	-	-	-	-	-	-	-	-	-	-	-	-	1	1	
	女	4	-	-	-	-	-	-	-	-	-	-	-	-	-	-	-	-	-	1	3	
老衰	総数	10	-	-	-	-	-	-	-	-	-	-	-	-	-	-	-	-	-	-	10	
	男	1	-	-	-	-	-	-	-	-	-	-	-	-	-	-	-	-	-	-	1	
	女	9	-	-	-	-	-	-	-	-	-	-	-	-	-	-	-	-	-	-	9	
自殺	総数	2	-	-	-	-	-	-	-	-	-	-	-	1	-	-	-	-	1	-	-	
	男	2	-	-	-	-	-	-	-	-	-	-	-	1	-	-	-	-	1	-	-	
	女	-	-	-	-	-	-	-	-	-	-	-	-	-	-	-	-	-	-	-	-	
肝疾患	総数	-	-	-	-	-	-	-	-	-	-	-	-	-	-	-	-	-	-	-	-	
	男	-	-	-	-	-	-	-	-	-	-	-	-	-	-	-	-	-	-	-	-	
	女	-	-	-	-	-	-	-	-	-	-	-	-	-	-	-	-	-	-	-	-	
腎不全	総数	4	-	-	-	-	-	-	-	-	-	-	-	-	-	-	-	-	1	2	1	
	男	2	-	-	-	-	-	-	-	-	-	-	-	-	-	-	-	-	1	1	-	
	女	2	-	-	-	-	-	-	-	-	-	-	-	-	-	-	-	-	-	1	1	
糖尿病	総数	1	-	-	-	-	-	-	-	-	-	-	-	-	-	-	-	-	-	-	-	
	男	-	-	-	-	-	-	-	-	-	-	-	-	-	-	-	-	-	-	-	-	
	女	1	-	-	-	-	-	-	-	-	-	-	-	-	-	-	-	-	-	-	1	
結核	総数	-	-	-	-	-	-	-	-	-	-	-	-	-	-	-	-	-	-	-	-	
	男	-	-	-	-	-	-	-	-	-	-	-	-	-	-	-	-	-	-	-	-	
	女	-	-	-	-	-	-	-	-	-	-	-	-	-	-	-	-	-	-	-	-	

\* 総数には、年齢不詳が含まれている。

<揖斐センター管内>

(平成28年)

		総数	0歳	1 ~ 4歳	5 ~ 9歳	10 ~ 14歳	15 ~ 19歳	20 ~ 24歳	25 ~ 29歳	30 ~ 34歳	35 ~ 39歳	40 ~ 44歳	45 ~ 49歳	50 ~ 54歳	55 ~ 59歳	60 ~ 64歳	65 ~ 69歳	70 ~ 74歳	75 ~ 79歳	80 ~ 84歳	85歳 以上	
総 数	総数	856	2	-	-	-	1	2	-	2	2	2	10	13	13	25	60	57	99	163	405	
	男	421	-	-	-	-	1	2	-	2	1	1	6	4	7	19	40	39	54	98	147	
	女	435	2	-	-	-	-	-	-	-	1	1	4	9	6	6	20	18	45	65	258	
悪性新生物	総数	238	-	-	-	-	-	-	-	-	-	1	3	7	7	15	30	26	40	52	57	
	男	124	-	-	-	-	-	-	-	-	-	-	1	-	1	11	18	18	22	33	20	
	女	114	-	-	-	-	-	-	-	-	-	1	2	7	6	4	12	8	18	19	37	
脳血管疾患	総数	75	-	-	-	-	-	-	-	1	-	-	-	-	1	2	3	1	10	15	42	
	男	29	-	-	-	-	-	-	-	1	-	-	-	-	1	1	1	-	5	8	12	
	女	46	-	-	-	-	-	-	-	-	-	-	-	-	-	1	2	1	5	7	30	
	くも膜下出血 (再掲)	総数	9	-	-	-	-	-	-	-	-	-	-	-	-	-	-	2	1	2	1	2
		男	2	-	-	-	-	-	-	-	-	-	-	-	-	-	-	-	1	-	-	-
		女	7	-	-	-	-	-	-	-	-	-	-	-	-	-	-	1	1	2	1	2
	脳内出血 (再掲)	総数	20	-	-	-	-	-	-	-	-	-	-	-	-	1	-	-	-	3	5	11
		男	8	-	-	-	-	-	-	-	-	-	-	-	-	1	-	-	-	2	2	3
		女	12	-	-	-	-	-	-	-	-	-	-	-	-	-	-	-	-	1	3	8
	脳梗塞 (再掲)	総数	43	-	-	-	-	-	-	-	-	-	-	-	-	-	2	1	-	5	8	27
		男	16	-	-	-	-	-	-	-	-	-	-	-	-	-	1	-	-	3	5	7
女		27	-	-	-	-	-	-	-	-	-	-	-	-	-	1	1	-	2	3	20	
心 疾 患	総数	118	-	-	-	-	-	-	-	1	-	-	-	1	-	2	4	6	11	25	68	
	男	58	-	-	-	-	-	-	-	1	-	-	-	-	-	2	4	4	9	17	21	
	女	60	-	-	-	-	-	-	-	-	-	-	-	1	-	-	-	2	2	8	47	
	急性心 筋梗塞 (再掲)	総数	17	-	-	-	-	-	-	-	-	-	-	-	1	-	1	-	-	1	7	7
		男	10	-	-	-	-	-	-	-	-	-	-	-	-	-	1	-	-	1	5	3
		女	7	-	-	-	-	-	-	-	-	-	-	-	1	-	-	-	-	-	2	4
	その他の虚 血性心疾患 (再掲)	総数	18	-	-	-	-	-	-	-	-	-	-	-	-	-	1	-	1	2	3	11
男		7	-	-	-	-	-	-	-	-	-	-	-	-	-	1	-	1	1	2	2	
女		11	-	-	-	-	-	-	-	-	-	-	-	-	-	-	-	-	1	1	9	
肺 炎	総数	78	-	-	-	-	-	-	-	-	-	-	-	-	-	-	4	7	5	20	42	
	男	41	-	-	-	-	-	-	-	-	-	-	-	-	-	-	3	4	2	12	20	
	女	37	-	-	-	-	-	-	-	-	-	-	-	-	-	-	1	3	3	8	22	
不慮の事故	総数	31	-	-	-	1	-	-	-	-	-	-	2	1	1	-	2	3	1	10	10	
	男	17	-	-	-	1	-	-	-	-	-	-	2	1	1	-	1	3	-	5	3	
	女	14	-	-	-	-	-	-	-	-	-	-	-	-	-	-	1	-	1	5	7	
老 衰	総数	57	-	-	-	-	-	-	-	-	-	-	-	-	-	-	-	-	-	5	52	
	男	14	-	-	-	-	-	-	-	-	-	-	-	-	-	-	-	-	-	3	11	
	女	43	-	-	-	-	-	-	-	-	-	-	-	-	-	-	-	-	-	2	41	
自 殺	総数	14	-	-	-	-	2	-	-	1	-	2	2	1	2	1	-	-	-	-	3	
	男	10	-	-	-	-	2	-	-	-	-	2	2	1	2	-	-	-	-	-	1	
	女	4	-	-	-	-	-	-	-	1	-	-	-	-	-	-	1	-	-	-	2	
肝 疾 患	総数	10	-	-	-	-	-	-	-	-	-	-	-	-	-	-	1	3	2	1	3	
	男	5	-	-	-	-	-	-	-	-	-	-	-	-	-	-	1	1	-	-	3	
	女	5	-	-	-	-	-	-	-	-	-	-	-	-	-	-	-	2	2	1	-	
腎 不 全	総数	18	-	-	-	-	-	-	-	-	-	-	-	-	-	-	1	1	3	1	12	
	男	11	-	-	-	-	-	-	-	-	-	-	-	-	-	-	1	1	3	-	6	
	女	7	-	-	-	-	-	-	-	-	-	-	-	-	-	-	-	-	-	1	6	
糖 尿 病	総数	6	-	-	-	-	-	-	-	-	-	-	-	-	-	1	-	-	2	-	3	
	男	3	-	-	-	-	-	-	-	-	-	-	-	-	-	-	-	-	2	-	1	
	女	3	-	-	-	-	-	-	-	-	-	-	-	-	-	1	-	-	-	-	2	
結 核	総数	1	-	-	-	-	-	-	-	-	-	-	-	-	-	-	-	-	-	-	1	
	男	-	-	-	-	-	-	-	-	-	-	-	-	-	-	-	-	-	-	-	-	
	女	1	-	-	-	-	-	-	-	-	-	-	-	-	-	-	-	-	-	-	1	

\* 総数には、年齢不詳が含まれている。

<揖斐川町>

(平成28年)

		総数	0歳	1 ~ 4歳	5 ~ 9歳	10 ~ 14歳	15 ~ 19歳	20 ~ 24歳	25 ~ 29歳	30 ~ 34歳	35 ~ 39歳	40 ~ 44歳	45 ~ 49歳	50 ~ 54歳	55 ~ 59歳	60 ~ 64歳	65 ~ 69歳	70 ~ 74歳	75 ~ 79歳	80 ~ 84歳	85歳 以上	
総数	総数	335	-	-	-	-	-	-	-	1	1	1	2	6	2	7	23	19	32	75	166	
	男	164	-	-	-	-	-	-	-	1	1	-	1	1	1	7	14	14	21	46	57	
	女	171	-	-	-	-	-	-	-	-	-	1	1	5	1	-	9	5	11	29	109	
悪性新生物	総数	93	-	-	-	-	-	-	-	-	-	1	1	4	2	4	9	7	15	29	21	
	男	50	-	-	-	-	-	-	-	-	-	-	-	-	1	4	5	5	9	17	9	
	女	43	-	-	-	-	-	-	-	-	-	1	1	4	1	-	4	2	6	12	12	
脳血管疾患	総数	30	-	-	-	-	-	-	-	-	-	-	-	-	-	-	2	-	5	4	19	
	男	8	-	-	-	-	-	-	-	-	-	-	-	-	-	-	1	-	3	1	3	
	女	22	-	-	-	-	-	-	-	-	-	-	-	-	-	-	1	-	2	3	16	
	くも膜下出血(再掲)	総数	3	-	-	-	-	-	-	-	-	-	-	-	-	-	-	1	-	1	-	1
		男	1	-	-	-	-	-	-	-	-	-	-	-	-	-	-	1	-	-	-	-
		女	2	-	-	-	-	-	-	-	-	-	-	-	-	-	-	-	-	1	-	1
	脳内出血(再掲)	総数	7	-	-	-	-	-	-	-	-	-	-	-	-	-	-	-	-	2	1	4
		男	1	-	-	-	-	-	-	-	-	-	-	-	-	-	-	-	-	1	-	-
		女	6	-	-	-	-	-	-	-	-	-	-	-	-	-	-	-	-	1	1	4
	脳梗塞(再掲)	総数	20	-	-	-	-	-	-	-	-	-	-	-	-	-	-	1	-	2	3	14
男		6	-	-	-	-	-	-	-	-	-	-	-	-	-	-	-	-	2	1	3	
女		14	-	-	-	-	-	-	-	-	-	-	-	-	-	-	1	-	-	2	11	
心疾患	総数	49	-	-	-	-	-	-	-	1	-	-	-	1	-	-	1	3	2	9	32	
	男	24	-	-	-	-	-	-	-	1	-	-	-	-	-	-	1	1	2	7	12	
	女	25	-	-	-	-	-	-	-	-	-	-	-	1	-	-	-	2	-	2	20	
	急性心筋梗塞(再掲)	総数	6	-	-	-	-	-	-	-	-	-	-	-	1	-	-	-	-	-	1	4
		男	4	-	-	-	-	-	-	-	-	-	-	-	-	-	-	-	-	-	1	3
		女	2	-	-	-	-	-	-	-	-	-	-	-	1	-	-	-	-	-	-	1
	その他の虚血性心疾患(再掲)	総数	9	-	-	-	-	-	-	-	-	-	-	-	-	-	-	-	-	1	1	7
男		3	-	-	-	-	-	-	-	-	-	-	-	-	-	-	-	-	1	1	1	
女		6	-	-	-	-	-	-	-	-	-	-	-	-	-	-	-	-	-	-	6	
肺炎	総数	23	-	-	-	-	-	-	-	-	-	-	-	-	-	-	1	1	-	7	14	
	男	16	-	-	-	-	-	-	-	-	-	-	-	-	-	-	1	1	-	7	7	
	女	7	-	-	-	-	-	-	-	-	-	-	-	-	-	-	-	-	-	-	7	
不慮の事故	総数	7	-	-	-	-	-	-	-	-	-	-	-	1	-	-	1	1	-	4	-	
	男	2	-	-	-	-	-	-	-	-	-	-	-	1	-	-	-	1	-	-	-	
	女	5	-	-	-	-	-	-	-	-	-	-	-	-	-	-	1	-	-	4	-	
老衰	総数	31	-	-	-	-	-	-	-	-	-	-	-	-	-	-	-	-	-	3	28	
	男	6	-	-	-	-	-	-	-	-	-	-	-	-	-	-	-	-	-	2	4	
	女	25	-	-	-	-	-	-	-	-	-	-	-	-	-	-	-	-	-	1	24	
自殺	総数	5	-	-	-	-	-	-	-	-	-	-	1	-	-	1	1	-	-	-	2	
	男	2	-	-	-	-	-	-	-	-	-	-	1	-	-	1	-	-	-	-	-	
	女	3	-	-	-	-	-	-	-	-	-	-	-	-	-	-	1	-	-	-	2	
肝疾患	総数	2	-	-	-	-	-	-	-	-	-	-	-	-	-	-	-	2	-	-	-	
	男	1	-	-	-	-	-	-	-	-	-	-	-	-	-	-	-	1	-	-	-	
	女	1	-	-	-	-	-	-	-	-	-	-	-	-	-	-	-	1	-	-	-	
腎不全	総数	9	-	-	-	-	-	-	-	-	-	-	-	-	-	-	1	1	-	1	6	
	男	6	-	-	-	-	-	-	-	-	-	-	-	-	-	-	1	1	-	-	4	
	女	3	-	-	-	-	-	-	-	-	-	-	-	-	-	-	-	-	-	1	2	
糖尿病	総数	-	-	-	-	-	-	-	-	-	-	-	-	-	-	-	-	-	-	-	-	
	男	-	-	-	-	-	-	-	-	-	-	-	-	-	-	-	-	-	-	-	-	
	女	-	-	-	-	-	-	-	-	-	-	-	-	-	-	-	-	-	-	-	-	
結核	総数	-	-	-	-	-	-	-	-	-	-	-	-	-	-	-	-	-	-	-	-	
	男	-	-	-	-	-	-	-	-	-	-	-	-	-	-	-	-	-	-	-	-	
	女	-	-	-	-	-	-	-	-	-	-	-	-	-	-	-	-	-	-	-	-	

\* 総数には、年齢不詳が含まれている。

<大野町>

(平成28年)

		総数	0歳	1 ～ 4歳	5 ～ 9歳	10 ～ 14歳	15 ～ 19歳	20 ～ 24歳	25 ～ 29歳	30 ～ 34歳	35 ～ 39歳	40 ～ 44歳	45 ～ 49歳	50 ～ 54歳	55 ～ 59歳	60 ～ 64歳	65 ～ 69歳	70 ～ 74歳	75 ～ 79歳	80 ～ 84歳	85歳 以上	
総数	総数	247	1	-	-	-	1	1	-	1	-	1	5	5	3	11	13	16	37	33	119	
	男	125	-	-	-	-	1	1	-	1	-	1	2	1	1	8	9	11	17	21	51	
	女	122	1	-	-	-	-	-	-	-	-	-	3	4	2	3	4	5	20	12	68	
悪性新生物	総数	68	-	-	-	-	-	-	-	-	-	-	2	3	2	9	6	6	12	11	17	
	男	35	-	-	-	-	-	-	-	-	-	-	1	-	-	7	3	5	4	9	6	
	女	33	-	-	-	-	-	-	-	-	-	-	1	3	2	2	3	1	8	2	11	
脳血管疾患	総数	24	-	-	-	-	-	-	-	1	-	-	-	-	-	1	-	-	3	5	14	
	男	11	-	-	-	-	-	-	-	1	-	-	-	-	-	-	-	-	2	3	5	
	女	13	-	-	-	-	-	-	-	-	-	-	-	-	-	1	-	-	1	2	9	
	くも膜下出血(再掲)	総数	2	-	-	-	-	-	-	-	-	-	-	-	-	-	-	-	-	1	-	-
		男	1	-	-	-	-	-	-	-	-	-	-	-	-	-	-	-	-	-	-	-
		女	1	-	-	-	-	-	-	-	-	-	-	-	-	-	-	-	-	1	-	-
	脳内出血(再掲)	総数	10	-	-	-	-	-	-	-	-	-	-	-	-	-	-	-	-	1	3	6
		男	5	-	-	-	-	-	-	-	-	-	-	-	-	-	-	-	-	1	1	3
		女	5	-	-	-	-	-	-	-	-	-	-	-	-	-	-	-	-	-	2	3
	脳梗塞(再掲)	総数	10	-	-	-	-	-	-	-	-	-	-	-	-	-	1	-	-	1	1	7
		男	3	-	-	-	-	-	-	-	-	-	-	-	-	-	-	-	-	1	1	1
		女	7	-	-	-	-	-	-	-	-	-	-	-	-	-	1	-	-	-	-	6
心疾患	総数	19	-	-	-	-	-	-	-	-	-	-	-	-	-	-	1	1	4	2	11	
	男	11	-	-	-	-	-	-	-	-	-	-	-	-	-	-	1	1	3	2	4	
	女	8	-	-	-	-	-	-	-	-	-	-	-	-	-	-	-	-	1	-	7	
	急性心筋梗塞(再掲)	総数	-	-	-	-	-	-	-	-	-	-	-	-	-	-	-	-	-	-	-	-
		男	-	-	-	-	-	-	-	-	-	-	-	-	-	-	-	-	-	-	-	-
	その他の虚血性心疾患(再掲)	総数	3	-	-	-	-	-	-	-	-	-	-	-	-	-	-	-	-	-	1	2
男		1	-	-	-	-	-	-	-	-	-	-	-	-	-	-	-	-	-	1	-	
女	2	-	-	-	-	-	-	-	-	-	-	-	-	-	-	-	-	-	-	-	2	
肺炎	総数	25	-	-	-	-	-	-	-	-	-	-	-	-	-	-	1	3	4	3	14	
	男	12	-	-	-	-	-	-	-	-	-	-	-	-	-	-	1	2	1	-	8	
	女	13	-	-	-	-	-	-	-	-	-	-	-	-	-	-	-	1	3	3	6	
不慮の事故	総数	13	-	-	-	1	-	-	-	-	-	-	1	-	-	-	-	1	-	2	8	
	男	7	-	-	-	1	-	-	-	-	-	-	1	-	-	-	-	1	-	2	2	
	女	6	-	-	-	-	-	-	-	-	-	-	-	-	-	-	-	-	-	-	6	
老衰	総数	20	-	-	-	-	-	-	-	-	-	-	-	-	-	-	-	-	-	2	18	
	男	7	-	-	-	-	-	-	-	-	-	-	-	-	-	-	-	-	-	1	6	
	女	13	-	-	-	-	-	-	-	-	-	-	-	-	-	-	-	-	-	1	12	
自殺	総数	3	-	-	-	-	1	-	-	-	-	-	1	-	1	-	-	-	-	-	-	
	男	3	-	-	-	-	1	-	-	-	-	-	-	1	-	1	-	-	-	-	-	
	女	-	-	-	-	-	-	-	-	-	-	-	-	-	-	-	-	-	-	-	-	
肝疾患	総数	4	-	-	-	-	-	-	-	-	-	-	-	-	-	-	-	-	1	1	2	
	男	2	-	-	-	-	-	-	-	-	-	-	-	-	-	-	-	-	-	-	2	
	女	2	-	-	-	-	-	-	-	-	-	-	-	-	-	-	-	1	1	-	-	
腎不全	総数	8	-	-	-	-	-	-	-	-	-	-	-	-	-	-	-	-	3	-	5	
	男	5	-	-	-	-	-	-	-	-	-	-	-	-	-	-	-	-	3	-	2	
	女	3	-	-	-	-	-	-	-	-	-	-	-	-	-	-	-	-	-	-	3	
糖尿病	総数	3	-	-	-	-	-	-	-	-	-	-	-	-	-	-	-	-	1	-	2	
	男	2	-	-	-	-	-	-	-	-	-	-	-	-	-	-	-	-	1	-	1	
	女	1	-	-	-	-	-	-	-	-	-	-	-	-	-	-	-	-	-	-	1	
結核	総数	-	-	-	-	-	-	-	-	-	-	-	-	-	-	-	-	-	-	-	-	
	男	-	-	-	-	-	-	-	-	-	-	-	-	-	-	-	-	-	-	-	-	
	女	-	-	-	-	-	-	-	-	-	-	-	-	-	-	-	-	-	-	-	-	

\* 総数には、年齢不詳が含まれている。

<池田町>

(平成28年)

		総数	0歳	1 ~ 4歳	5 ~ 9歳	10 ~ 14歳	15 ~ 19歳	20 ~ 24歳	25 ~ 29歳	30 ~ 34歳	35 ~ 39歳	40 ~ 44歳	45 ~ 49歳	50 ~ 54歳	55 ~ 59歳	60 ~ 64歳	65 ~ 69歳	70 ~ 74歳	75 ~ 79歳	80 ~ 84歳	85歳 以上	
総数	総数	274	1	-	-	-	-	1	-	-	1	-	3	2	8	7	24	22	30	55	120	
	男	132	-	-	-	-	-	1	-	-	-	-	3	2	5	4	17	14	16	31	39	
	女	142	1	-	-	-	-	-	-	-	1	-	-	-	3	3	7	8	14	24	81	
悪性新生物	総数	77	-	-	-	-	-	-	-	-	-	-	-	-	3	2	15	13	13	12	19	
	男	39	-	-	-	-	-	-	-	-	-	-	-	-	-	-	10	8	9	7	5	
	女	38	-	-	-	-	-	-	-	-	-	-	-	-	3	2	5	5	4	5	14	
脳血管疾患	総数	21	-	-	-	-	-	-	-	-	-	-	-	-	1	1	1	1	2	6	9	
	男	10	-	-	-	-	-	-	-	-	-	-	-	-	1	1	-	-	-	4	4	
	女	11	-	-	-	-	-	-	-	-	-	-	-	-	-	-	1	1	2	2	5	
	くも膜下出血(再掲)	総数	4	-	-	-	-	-	-	-	-	-	-	-	-	-	-	1	1	-	1	1
		女	4	-	-	-	-	-	-	-	-	-	-	-	-	-	-	1	1	-	1	1
	脳内出血(再掲)	総数	3	-	-	-	-	-	-	-	-	-	-	-	-	1	-	-	-	-	1	1
		女	1	-	-	-	-	-	-	-	-	-	-	-	-	-	-	-	-	-	-	1
	脳梗塞(再掲)	総数	13	-	-	-	-	-	-	-	-	-	-	-	-	-	1	-	-	2	4	6
		男	7	-	-	-	-	-	-	-	-	-	-	-	-	-	1	-	-	-	3	3
		女	6	-	-	-	-	-	-	-	-	-	-	-	-	-	-	-	-	2	1	3
	心疾患	総数	50	-	-	-	-	-	-	-	-	-	-	-	-	-	2	2	2	5	14	25
男		23	-	-	-	-	-	-	-	-	-	-	-	-	-	2	2	2	4	8	5	
女		27	-	-	-	-	-	-	-	-	-	-	-	-	-	-	-	-	1	6	20	
急性心筋梗塞(再掲)		総数	11	-	-	-	-	-	-	-	-	-	-	-	-	-	1	-	-	1	6	3
		女	5	-	-	-	-	-	-	-	-	-	-	-	-	-	-	-	-	-	2	3
その他の虚血性心疾患(再掲)		総数	6	-	-	-	-	-	-	-	-	-	-	-	-	-	1	-	1	1	1	2
		女	3	-	-	-	-	-	-	-	-	-	-	-	-	-	1	-	1	-	-	1
肺炎	総数	30	-	-	-	-	-	-	-	-	-	-	-	-	-	-	2	3	1	10	14	
	男	13	-	-	-	-	-	-	-	-	-	-	-	-	-	-	1	1	1	5	5	
	女	17	-	-	-	-	-	-	-	-	-	-	-	-	-	-	1	2	-	5	9	
不慮の事故	総数	11	-	-	-	-	-	-	-	-	-	-	1	-	1	-	1	1	1	4	2	
	男	8	-	-	-	-	-	-	-	-	-	-	1	-	1	-	1	1	-	3	1	
	女	3	-	-	-	-	-	-	-	-	-	-	-	-	-	-	-	-	1	1	1	
老衰	総数	6	-	-	-	-	-	-	-	-	-	-	-	-	-	-	-	-	-	-	6	
	男	1	-	-	-	-	-	-	-	-	-	-	-	-	-	-	-	-	-	-	1	
	女	5	-	-	-	-	-	-	-	-	-	-	-	-	-	-	-	-	-	-	5	
自殺	総数	6	-	-	-	-	-	1	-	-	1	-	1	1	1	-	-	-	-	-	1	
	男	5	-	-	-	-	-	1	-	-	-	-	1	1	1	-	-	-	-	-	1	
	女	1	-	-	-	-	-	-	-	1	-	-	-	-	-	-	-	-	-	-	-	
肝疾患	総数	4	-	-	-	-	-	-	-	-	-	-	-	-	-	-	1	-	1	1	1	
	男	2	-	-	-	-	-	-	-	-	-	-	-	-	-	-	1	-	-	-	1	
	女	2	-	-	-	-	-	-	-	-	-	-	-	-	-	-	-	-	1	1	-	
腎不全	総数	1	-	-	-	-	-	-	-	-	-	-	-	-	-	-	-	-	-	-	1	
	男	-	-	-	-	-	-	-	-	-	-	-	-	-	-	-	-	-	-	-	-	
	女	1	-	-	-	-	-	-	-	-	-	-	-	-	-	-	-	-	-	-	1	
糖尿病	総数	3	-	-	-	-	-	-	-	-	-	-	-	-	-	1	-	-	1	-	-	
	男	1	-	-	-	-	-	-	-	-	-	-	-	-	-	-	-	-	1	-	-	
	女	2	-	-	-	-	-	-	-	-	-	-	-	-	-	1	-	-	-	-	1	
結核	総数	1	-	-	-	-	-	-	-	-	-	-	-	-	-	-	-	-	-	-	1	
	男	-	-	-	-	-	-	-	-	-	-	-	-	-	-	-	-	-	-	-	-	
	女	1	-	-	-	-	-	-	-	-	-	-	-	-	-	-	-	-	-	-	1	

\*総数には、年齢不詳が含まれている。

工 部位別悪性新生物死亡数(T2-10)

(平成28年)

		悪性 新生物 (総数)	食 道	胃	結 腸	直腸・ S状 結腸	肝・ 肝内 胆管	膵	気管、 気管支 及び肺	前立腺	乳 房	子 宮	卵 巣	白血病	その他
全 国	総数	372,986	11,483	45,531	34,521	15,578	28,528	33,475	73,838	11,803	14,132	6,345	4,758	8,801	84,193
	男	219,785	9,533	29,854	17,116	9,910	18,510	17,060	52,430	11,803	117	・	・	5,398	48,054
	女	153,201	1,950	15,677	17,405	5,668	10,018	16,415	21,408	・	14,015	6,345	4,758	3,403	36,139
岐 阜 県	総数	6,049	140	812	586	278	395	592	1,214	169	211	100	74	133	1,345
	男	3,545	126	535	304	165	248	295	879	169	2	・	・	75	747
	女	2,504	14	277	282	113	147	297	335	・	209	100	74	58	598
管 内	総数	1,193	22	186	119	52	90	96	232	27	44	18	22	31	254
	男	695	19	121	60	31	56	45	179	27	・	・	・	18	139
	女	498	3	65	59	21	34	51	53	・	44	18	22	13	115
小 計	総数	955	20	152	93	45	64	76	185	21	35	15	18	24	207
	男	571	17	102	51	28	39	39	142	21	・	・	・	14	118
	女	384	3	50	42	17	25	37	43	・	35	15	18	10	89
大 垣 市	総数	464	7	73	44	15	27	38	93	10	19	8	10	14	106
	男	269	6	46	28	9	18	19	71	10	・	・	・	8	54
	女	195	1	27	16	6	9	19	22	・	19	8	10	6	52
海 津 市	総数	131	4	22	14	5	7	9	27	2	3	・	3	3	32
	男	72	4	11	5	2	3	4	21	2	・	・	・	2	18
	女	59	・	11	9	3	4	5	6	・	3	・	3	1	14
養 老 町	総数	103	1	18	14	5	6	8	17	4	2	1	1	4	22
	男	67	1	15	7	4	4	4	12	4	・	・	・	3	13
	女	36	・	3	7	1	2	4	5	・	2	1	1	1	9
垂 井 町	総数	75	3	15	5	6	3	4	15	2	3	3	3	・	13
	男	45	2	11	2	5	・	2	11	2	・	・	・	・	10
	女	30	1	4	3	1	3	2	4	・	3	3	3	・	3
関ヶ原町	総数	41	2	4	2	3	5	6	5	・	3	2	・	・	9
	男	28	2	3	2	3	4	5	3	・	・	・	・	・	6
	女	13	・	1	・	・	1	1	2	・	3	2	・	・	3
神 戸 町	総数	74	2	11	5	7	6	7	14	3	1	1	・	1	16
	男	49	2	7	4	4	4	3	12	3	・	・	・	・	10
	女	25	・	4	1	3	2	4	2	・	1	1	・	1	6
輪之内町	総数	25	1	2	5	2	3	2	3	・	1	・	1	1	4
	男	13	・	2	2	1	2	1	2	・	・	・	・	1	2
	女	12	1	・	3	1	1	1	1	・	1	・	1	・	2
安 八 町	総数	42	・	7	4	2	7	2	11	・	3	・	・	1	5
	男	28	・	7	1	・	4	1	10	・	・	・	・	・	5
	女	14	・	・	3	2	3	1	1	・	3	・	・	1	・
小 計	総数	238	2	34	26	7	26	20	47	6	9	3	4	7	47
	男	124	2	19	9	3	17	6	37	6	・	・	・	4	21
	女	114	・	15	17	4	9	14	10	・	9	3	4	3	26
揖斐川町	総数	93	・	14	8	2	12	10	19	・	3	2	1	2	20
	男	50	・	8	1	1	10	3	16	・	・	・	・	2	9
	女	43	・	6	7	1	2	7	3	・	3	2	1	・	11
大 野 町	総数	68	1	8	6	1	8	4	16	3	5	1	1	4	10
	男	35	1	5	2	1	5	2	10	3	・	・	・	2	4
	女	33	・	3	4	・	3	2	6	・	5	1	1	2	6
池 田 町	総数	77	1	12	12	4	6	6	12	3	1	・	2	1	17
	男	39	1	6	6	1	2	1	11	3	・	・	・	・	8
	女	38	・	6	6	3	4	5	1	・	1	・	2	1	9

部位別悪性新生物死亡数 市町村別・年齢階級別 (O2-10)  
 <大垣市>

(平成28年)

		総数	0歳	1 ~ 4歳	5 ~ 9歳	10 ~ 14歳	15 ~ 19歳	20 ~ 24歳	25 ~ 29歳	30 ~ 34歳	35 ~ 39歳	40 ~ 44歳	45 ~ 49歳	50 ~ 54歳	55 ~ 59歳	60 ~ 64歳	65 ~ 69歳	70 ~ 74歳	75 ~ 79歳	80 ~ 84歳	85歳 以上
悪性新生物(総数)	総数	464	-	-	-	-	-	-	1	-	1	3	2	9	12	23	65	68	58	87	135
	男	269	-	-	-	-	-	-	1	-	-	-	1	5	8	14	41	43	35	50	71
	女	195	-	-	-	-	-	-	-	-	1	3	1	4	4	9	24	25	23	37	64
内 臓	総数	7	-	-	-	-	-	-	-	-	-	-	-	-	2	1	2	-	-	1	1
	男	6	-	-	-	-	-	-	-	-	-	-	-	-	2	-	2	-	-	1	1
食道	女	1	-	-	-	-	-	-	-	-	-	-	-	-	-	1	-	-	-	-	-
胃	総数	73	-	-	-	-	-	-	-	-	1	-	3	1	2	10	15	8	15	18	
	男	46	-	-	-	-	-	-	-	-	-	-	2	1	1	6	12	7	6	11	
	女	27	-	-	-	-	-	-	-	-	1	-	1	-	1	4	3	1	9	7	
結腸	総数	44	-	-	-	-	-	-	-	-	-	-	-	-	2	8	6	7	5	16	
	男	28	-	-	-	-	-	-	-	-	-	-	-	-	2	6	5	4	4	7	
	女	16	-	-	-	-	-	-	-	-	-	-	-	-	2	2	1	3	1	9	
直腸・S状結腸	総数	15	-	-	-	-	-	-	-	-	1	-	-	-	-	3	2	4	2	3	
	男	9	-	-	-	-	-	-	-	-	-	-	-	-	-	2	2	1	1	3	
	女	6	-	-	-	-	-	-	-	-	1	-	-	-	-	1	-	3	1	-	
肝・肝内胆管	総数	27	-	-	-	-	-	-	-	-	-	-	-	-	2	5	1	1	10	8	
	男	18	-	-	-	-	-	-	-	-	-	-	-	-	1	3	1	1	7	5	
	女	9	-	-	-	-	-	-	-	-	-	-	-	-	1	2	-	-	3	3	
膵	総数	38	-	-	-	-	-	-	-	-	-	-	1	-	2	4	7	8	9	7	
	男	19	-	-	-	-	-	-	-	-	-	-	1	-	3	3	5	5	2	2	
	女	19	-	-	-	-	-	-	-	-	-	-	-	-	2	1	4	3	4	5	
気管、気管支及び肺	総数	93	-	-	-	-	-	-	-	-	-	1	1	4	6	7	19	14	13	28	
	男	71	-	-	-	-	-	-	-	-	-	1	1	3	6	5	14	9	10	22	
	女	22	-	-	-	-	-	-	-	-	-	-	-	-	1	2	5	5	3	6	
前立腺	男	10	-	-	-	-	-	-	-	-	-	-	-	-	-	-	2	-	1	4	3
乳房	総数	19	-	-	-	-	-	-	-	-	1	-	-	1	2	6	4	-	2	3	
	男	-	-	-	-	-	-	-	-	-	-	-	-	-	-	-	-	-	-	-	
	女	19	-	-	-	-	-	-	-	-	1	-	-	1	2	6	4	-	2	3	
子宮	女	8	-	-	-	-	-	-	-	-	-	-	-	-	-	2	1	1	-	3	
卵巣	女	10	-	-	-	-	-	-	-	-	-	-	-	-	1	-	1	-	2	4	
白血病	総数	14	-	-	-	-	-	-	-	-	-	-	1	-	-	1	3	1	-	1	7
	男	8	-	-	-	-	-	-	-	-	-	-	-	-	-	1	2	-	-	1	4
	女	6	-	-	-	-	-	-	-	-	-	-	1	-	-	1	1	-	-	3	
その他	総数	106	-	-	-	-	-	-	1	-	-	-	-	4	3	5	12	12	12	23	34
	男	54	-	-	-	-	-	-	1	-	-	-	-	1	2	3	10	6	7	11	13
	女	52	-	-	-	-	-	-	-	-	-	-	-	3	1	2	2	6	5	12	21

<海津市>

(平成28年)

		総数	0歳	1 ~ 4歳	5 ~ 9歳	10 ~ 14歳	15 ~ 19歳	20 ~ 24歳	25 ~ 29歳	30 ~ 34歳	35 ~ 39歳	40 ~ 44歳	45 ~ 49歳	50 ~ 54歳	55 ~ 59歳	60 ~ 64歳	65 ~ 69歳	70 ~ 74歳	75 ~ 79歳	80 ~ 84歳	85歳 以上	
悪性新生物(総数)	総数	131	-	-	-	-	-	-	-	-	-	-	-	2	7	14	18	17	10	20	43	
	男	72	-	-	-	-	-	-	-	-	-	-	-	1	5	7	13	13	4	9	20	
	女	59	-	-	-	-	-	-	-	-	-	-	1	2	7	5	4	6	11	23		
内 臓	総数	4	-	-	-	-	-	-	-	-	-	-	-	-	-	-	1	2	-	-	1	
	男	4	-	-	-	-	-	-	-	-	-	-	-	-	-	-	1	2	-	-	1	
食道	女	-	-	-	-	-	-	-	-	-	-	-	-	-	-	-	-	-	-	-	-	
胃	総数	22	-	-	-	-	-	-	-	-	-	-	-	-	2	1	5	-	2	3	9	
	男	11	-	-	-	-	-	-	-	-	-	-	-	-	2	1	3	-	1	-	4	
	女	11	-	-	-	-	-	-	-	-	-	-	-	-	-	2	-	1	3	5		
結腸	総数	14	-	-	-	-	-	-	-	-	-	-	-	-	-	1	-	2	1	2	8	
	男	5	-	-	-	-	-	-	-	-	-	-	-	-	-	1	-	2	1	-	1	
	女	9	-	-	-	-	-	-	-	-	-	-	-	-	-	-	-	-	2	7		
直腸・S状結腸	総数	5	-	-	-	-	-	-	-	-	-	-	-	-	1	-	-	1	-	2	1	
	男	2	-	-	-	-	-	-	-	-	-	-	-	-	1	-	-	-	-	1	-	
	女	3	-	-	-	-	-	-	-	-	-	-	-	-	-	-	-	1	-	1	1	
肝・肝内胆管	総数	7	-	-	-	-	-	-	-	-	-	-	-	-	-	-	1	1	1	1	3	
	男	3	-	-	-	-	-	-	-	-	-	-	-	-	-	-	1	1	-	-	1	
	女	4	-	-	-	-	-	-	-	-	-	-	-	-	-	-	-	-	1	1	2	
膵	総数	9	-	-	-	-	-	-	-	-	-	-	-	-	1	1	-	2	3	1	1	
	男	4	-	-	-	-	-	-	-	-	-	-	-	-	-	-	-	1	1	1	1	
	女	5	-	-	-	-	-	-	-	-	-	-	-	-	1	1	-	2	2	-		
気管、気管支及び肺	総数	27	-	-	-	-	-	-	-	-	-	-	-	-	-	4	7	4	2	3	7	
	男	21	-	-	-	-	-	-	-	-	-	-	-	-	-	2	6	4	1	3	5	
	女	6	-	-	-	-	-	-	-	-	-	-	-	-	-	2	1	-	1	-	2	
前立腺	男	2	-	-	-	-	-	-	-	-	-	-	-	-	-	-	-	-	-	1	1	
乳房	総数	3	-	-	-	-	-	-	-	-	-	-	-	-	1	1	-	1	-	-	-	
	男	-	-	-	-	-	-	-	-	-	-	-	-	-	-	-	-	-	-	-	-	
	女	3	-	-	-	-	-	-	-	-	-	-	-	-	1	1	-	1	-	-		
子宮	女	-	-	-	-	-	-	-	-	-	-	-	-	-	-	-	-	-	-	-	-	
卵巣	女	3	-	-	-	-	-	-	-	-	-	-	-	-	-	1	-	-	-	-	1	
白血病	総数	3	-	-	-	-	-	-	-	-	-	-	-	-	-	-	-	-	-	-	3	
	男	2	-	-	-	-	-	-	-	-	-	-	-	-	-	-	-	-	-	-	2	
	女	1	-	-	-	-	-	-	-	-	-	-	-	-	-	-	-	-	-	-	1	
その他	総数	32	-	-	-	-	-	-	-	-	-	-	-	1	-	2	5	4	4	1	7	8
	男	18	-	-	-	-	-	-	-	-	-	-	-	1	-	2	3	2	3	-	3	4
	女	14	-	-	-	-	-	-	-	-	-	-	-	-	-	2	2	1	1	4	4	



部位別悪性新生物死亡数 市町村別・年齢階級別 (O2-10)  
 <養老町>

(平成28年)

		総数	0歳	1 ~ 4歳	5 ~ 9歳	10 ~ 14歳	15 ~ 19歳	20 ~ 24歳	25 ~ 29歳	30 ~ 34歳	35 ~ 39歳	40 ~ 44歳	45 ~ 49歳	50 ~ 54歳	55 ~ 59歳	60 ~ 64歳	65 ~ 69歳	70 ~ 74歳	75 ~ 79歳	80 ~ 84歳	85歳 以上
悪性 新生物 (総数)	総数	103	-	-	-	-	-	-	-	1	-	2	3	2	7	9	8	11	17	22	21
	男	67	-	-	-	-	-	-	-	-	-	1	2	1	6	5	7	9	13	13	10
	女	36	-	-	-	-	-	-	-	1	-	1	1	1	1	4	1	2	4	9	11
内 臓	食道	総数	1	-	-	-	-	-	-	-	-	-	-	-	-	-	-	-	1	-	-
	男	1	-	-	-	-	-	-	-	-	-	-	-	-	-	-	-	-	-	-	-
	女	-	-	-	-	-	-	-	-	-	-	-	-	-	-	-	-	-	-	-	-
胃	総数	18	-	-	-	-	-	-	-	-	-	-	2	-	2	2	2	2	3	4	1
	男	15	-	-	-	-	-	-	-	-	-	-	1	-	2	1	2	2	3	4	-
	女	3	-	-	-	-	-	-	-	-	-	-	1	-	-	1	-	-	-	-	1
結腸	総数	14	-	-	-	-	-	-	-	-	-	-	1	-	2	-	2	-	1	3	5
	男	7	-	-	-	-	-	-	-	-	-	-	1	-	1	-	2	-	-	1	2
	女	7	-	-	-	-	-	-	-	-	-	-	-	-	1	-	-	-	1	2	3
直腸・ S状 結腸	総数	5	-	-	-	-	-	-	-	-	-	-	-	-	1	1	-	1	-	2	-
	男	4	-	-	-	-	-	-	-	-	-	-	-	-	1	-	-	1	-	2	-
	女	1	-	-	-	-	-	-	-	-	-	-	-	-	-	1	-	-	-	-	-
肝・ 肝内 胆管	総数	6	-	-	-	-	-	-	-	-	-	-	-	-	-	1	-	2	2	1	-
	男	4	-	-	-	-	-	-	-	-	-	-	-	-	-	-	-	2	2	-	-
	女	2	-	-	-	-	-	-	-	-	-	-	-	-	-	1	-	-	-	1	-
膵	総数	8	-	-	-	-	-	-	-	-	-	-	-	-	-	1	1	2	1	-	3
	男	4	-	-	-	-	-	-	-	-	-	-	-	-	-	1	1	1	1	-	-
	女	4	-	-	-	-	-	-	-	-	-	-	-	-	-	-	-	1	-	-	3
気管、 気管支 及び肺	総数	17	-	-	-	-	-	-	-	-	-	-	-	-	1	1	1	1	3	5	5
	男	12	-	-	-	-	-	-	-	-	-	-	-	-	1	-	-	1	3	3	4
	女	5	-	-	-	-	-	-	-	-	-	-	-	-	-	1	1	-	-	2	1
前立腺	男	4	-	-	-	-	-	-	-	-	-	-	-	-	-	-	1	-	2	-	1
乳房	総数	2	-	-	-	-	-	-	-	-	-	-	-	-	-	-	-	-	1	-	1
	男	-	-	-	-	-	-	-	-	-	-	-	-	-	-	-	-	-	-	-	-
	女	2	-	-	-	-	-	-	-	-	-	-	-	-	-	-	-	-	1	-	1
子宮 卵巣	女	1	-	-	-	-	-	-	-	-	-	-	-	-	-	-	-	-	-	-	1
白血病	総数	4	-	-	-	-	-	-	-	-	-	-	-	-	-	1	-	-	1	2	-
	男	3	-	-	-	-	-	-	-	-	-	-	-	-	-	1	-	-	1	1	-
	女	1	-	-	-	-	-	-	-	-	-	-	-	-	-	-	-	-	-	1	-
その他	総数	22	-	-	-	-	-	-	-	1	-	1	-	2	1	2	1	2	3	5	4
	男	13	-	-	-	-	-	-	-	-	-	1	-	1	1	2	1	1	1	2	3
	女	9	-	-	-	-	-	-	-	1	-	-	-	1	-	-	-	1	2	3	1

<垂井町>

(平成28年)

		総数	0歳	1 ~ 4歳	5 ~ 9歳	10 ~ 14歳	15 ~ 19歳	20 ~ 24歳	25 ~ 29歳	30 ~ 34歳	35 ~ 39歳	40 ~ 44歳	45 ~ 49歳	50 ~ 54歳	55 ~ 59歳	60 ~ 64歳	65 ~ 69歳	70 ~ 74歳	75 ~ 79歳	80 ~ 84歳	85歳 以上
悪性 新生物 (総数)	総数	75	-	-	-	-	-	-	-	-	-	-	-	1	3	7	7	13	7	14	23
	男	45	-	-	-	-	-	-	-	-	-	-	-	-	1	1	4	4	10	4	8
	女	30	-	-	-	-	-	-	-	-	-	-	-	-	2	3	3	3	3	6	10
内 臓	食道	総数	3	-	-	-	-	-	-	-	-	-	-	-	-	-	-	1	1	-	-
	男	2	-	-	-	-	-	-	-	-	-	-	-	-	-	-	-	1	1	-	-
	女	1	-	-	-	-	-	-	-	-	-	-	-	-	-	-	-	-	-	-	1
胃	総数	15	-	-	-	-	-	-	-	-	-	-	-	-	1	-	3	3	2	2	4
	男	11	-	-	-	-	-	-	-	-	-	-	-	-	-	-	2	3	2	2	2
	女	4	-	-	-	-	-	-	-	-	-	-	-	-	1	-	1	-	-	-	2
結腸	総数	5	-	-	-	-	-	-	-	-	-	-	-	-	-	1	-	2	-	1	1
	男	2	-	-	-	-	-	-	-	-	-	-	-	-	-	-	-	1	-	-	1
	女	3	-	-	-	-	-	-	-	-	-	-	-	-	-	1	-	1	-	-	1
直腸・ S状 結腸	総数	6	-	-	-	-	-	-	-	-	-	-	-	-	1	-	-	1	1	2	1
	男	5	-	-	-	-	-	-	-	-	-	-	-	-	1	-	-	1	1	1	1
	女	1	-	-	-	-	-	-	-	-	-	-	-	-	-	-	-	-	-	-	-
肝・ 肝内 胆管	総数	3	-	-	-	-	-	-	-	-	-	-	-	-	-	-	-	-	2	1	-
	男	-	-	-	-	-	-	-	-	-	-	-	-	-	-	-	-	-	-	-	-
	女	3	-	-	-	-	-	-	-	-	-	-	-	-	-	-	-	-	2	1	-
膵	総数	4	-	-	-	-	-	-	-	-	-	-	-	-	-	-	-	1	1	2	-
	男	2	-	-	-	-	-	-	-	-	-	-	-	-	-	-	-	-	1	1	-
	女	2	-	-	-	-	-	-	-	-	-	-	-	-	-	-	-	-	-	1	-
気管、 気管支 及び肺	総数	15	-	-	-	-	-	-	-	-	-	-	-	-	-	3	-	1	1	3	7
	男	11	-	-	-	-	-	-	-	-	-	-	-	-	-	3	-	1	1	2	4
	女	4	-	-	-	-	-	-	-	-	-	-	-	-	-	-	-	-	-	1	3
前立腺	男	2	-	-	-	-	-	-	-	-	-	-	-	-	-	-	1	-	-	-	1
乳房	総数	3	-	-	-	-	-	-	-	-	-	-	-	-	1	-	-	-	-	1	1
	男	-	-	-	-	-	-	-	-	-	-	-	-	-	-	-	-	-	-	-	-
	女	3	-	-	-	-	-	-	-	-	-	-	-	-	1	-	-	-	-	1	1
子宮 卵巣	女	3	-	-	-	-	-	-	-	-	-	-	-	-	-	1	1	1	-	-	-
白血病	総数	-	-	-	-	-	-	-	-	-	-	-	-	-	-	-	-	-	-	-	-
	男	-	-	-	-	-	-	-	-	-	-	-	-	-	-	-	-	-	-	-	-
	女	-	-	-	-	-	-	-	-	-	-	-	-	-	-	-	-	-	-	-	-
その他	総数	13	-	-	-	-	-	-	-	-	-	-	-	1	-	-	1	2	-	2	7
	男	10	-	-	-	-	-	-	-	-	-	-	-	1	-	-	1	2	-	2	4
	女	3	-	-	-	-	-	-	-	-	-	-	-	-	-	-	-	-	-	-	3

部位別悪性新生物死亡数 市町村別・年齢階級別 (O2-10)  
 <関ヶ原町>

(平成28年)

	総数	0歳	1	5	10	15	20	25	30	35	40	45	50	55	60	65	70	75	80	85歳	
		~	~	~	~	~	~	~	~	~	~	~	~	~	~	~	~	~	~	~	以上
悪性新生物 (総数)	総数	41	-	-	-	-	-	-	-	-	-	-	1	1	3	2	9	3	8	6	8
	男	28	-	-	-	-	-	-	-	-	-	-	-	-	1	2	9	3	5	4	4
	女	13	-	-	-	-	-	-	-	-	-	-	1	1	2	-	-	3	2	2	4
内 食 道	総数	2	-	-	-	-	-	-	-	-	-	-	-	-	-	2	-	-	-	-	-
	男	2	-	-	-	-	-	-	-	-	-	-	-	-	-	2	-	-	-	-	-
	女	-	-	-	-	-	-	-	-	-	-	-	-	-	-	-	-	-	-	-	-
胃	総数	4	-	-	-	-	-	-	-	-	-	-	-	-	-	1	-	1	-	2	-
	男	3	-	-	-	-	-	-	-	-	-	-	-	-	-	1	-	1	-	1	-
	女	1	-	-	-	-	-	-	-	-	-	-	-	-	-	-	-	-	-	-	1
結 腸	総数	2	-	-	-	-	-	-	-	-	-	-	-	1	-	-	-	-	-	1	-
	男	2	-	-	-	-	-	-	-	-	-	-	-	1	-	-	-	-	-	1	-
	女	-	-	-	-	-	-	-	-	-	-	-	-	-	-	-	-	-	-	-	-
直腸・S状結腸	総数	3	-	-	-	-	-	-	-	-	-	-	-	-	-	1	-	1	1	-	-
	男	3	-	-	-	-	-	-	-	-	-	-	-	-	-	1	-	1	1	-	-
	女	-	-	-	-	-	-	-	-	-	-	-	-	-	-	-	-	-	-	-	-
肝・肝内胆管	総数	5	-	-	-	-	-	-	-	-	-	-	-	-	1	-	1	1	-	2	-
	男	4	-	-	-	-	-	-	-	-	-	-	-	-	1	-	1	-	-	2	-
	女	1	-	-	-	-	-	-	-	-	-	-	-	-	-	-	-	1	-	-	-
膵	総数	6	-	-	-	-	-	-	-	-	-	-	-	-	-	3	1	1	1	-	-
	男	5	-	-	-	-	-	-	-	-	-	-	-	-	-	3	1	1	-	-	-
	女	1	-	-	-	-	-	-	-	-	-	-	-	-	-	-	-	-	1	-	-
気管、気管支及び肺	総数	5	-	-	-	-	-	-	-	-	-	-	-	-	-	1	-	1	1	2	-
	男	3	-	-	-	-	-	-	-	-	-	-	-	-	-	1	-	1	1	-	-
	女	2	-	-	-	-	-	-	-	-	-	-	-	-	-	-	-	-	-	2	-
前立腺	男	-	-	-	-	-	-	-	-	-	-	-	-	-	-	-	-	-	-	-	-
乳 房	総数	3	-	-	-	-	-	-	-	-	-	1	-	1	-	-	-	1	-	-	-
	男	-	-	-	-	-	-	-	-	-	-	-	-	-	-	-	-	-	-	-	-
	女	3	-	-	-	-	-	-	-	-	-	1	-	1	-	-	-	1	-	-	-
子 宮	女	2	-	-	-	-	-	-	-	-	-	-	1	1	-	-	-	-	-	-	-
卵 巢	女	-	-	-	-	-	-	-	-	-	-	-	-	-	-	-	-	-	-	-	-
白血病	総数	-	-	-	-	-	-	-	-	-	-	-	-	-	-	-	-	-	-	-	-
	男	-	-	-	-	-	-	-	-	-	-	-	-	-	-	-	-	-	-	-	-
	女	-	-	-	-	-	-	-	-	-	-	-	-	-	-	-	-	-	-	-	-
その他	総数	9	-	-	-	-	-	-	-	-	-	-	-	-	1	1	1	2	2	2	2
	男	6	-	-	-	-	-	-	-	-	-	-	-	-	1	1	1	1	1	1	1
	女	3	-	-	-	-	-	-	-	-	-	-	-	-	-	-	-	1	1	1	1

<神戸町>

(平成28年)

	総数	0歳	1	5	10	15	20	25	30	35	40	45	50	55	60	65	70	75	80	85歳	
		~	~	~	~	~	~	~	~	~	~	~	~	~	~	~	~	~	~	~	以上
悪性新生物 (総数)	総数	74	-	-	-	-	-	-	-	-	-	-	1	1	3	6	12	17	15	19	
	男	49	-	-	-	-	-	-	-	-	-	-	-	-	1	3	3	7	14	8	13
	女	25	-	-	-	-	-	-	-	-	-	-	1	-	-	3	5	3	7	6	-
内 食 道	総数	2	-	-	-	-	-	-	-	-	-	-	-	-	-	-	1	-	1	-	-
	男	2	-	-	-	-	-	-	-	-	-	-	-	-	-	-	1	-	1	-	-
	女	-	-	-	-	-	-	-	-	-	-	-	-	-	-	-	-	-	-	-	-
胃	総数	11	-	-	-	-	-	-	-	-	-	-	1	-	-	-	-	1	1	5	3
	男	7	-	-	-	-	-	-	-	-	-	-	-	-	-	-	-	1	1	3	2
	女	4	-	-	-	-	-	-	-	-	-	-	1	-	-	-	-	-	2	1	-
結 腸	総数	5	-	-	-	-	-	-	-	-	-	-	-	1	-	-	1	-	1	-	2
	男	4	-	-	-	-	-	-	-	-	-	-	-	1	-	-	-	-	1	-	2
	女	1	-	-	-	-	-	-	-	-	-	-	-	-	-	1	-	-	-	-	-
直腸・S状結腸	総数	7	-	-	-	-	-	-	-	-	-	-	-	-	-	-	2	2	1	-	2
	男	4	-	-	-	-	-	-	-	-	-	-	-	-	-	1	-	1	-	-	2
	女	3	-	-	-	-	-	-	-	-	-	-	-	-	-	1	2	-	-	-	-
肝・肝内胆管	総数	6	-	-	-	-	-	-	-	-	-	-	-	-	-	-	-	1	1	3	1
	男	4	-	-	-	-	-	-	-	-	-	-	-	-	-	-	-	-	1	3	-
	女	2	-	-	-	-	-	-	-	-	-	-	-	-	-	-	-	-	-	1	-
膵	総数	7	-	-	-	-	-	-	-	-	-	-	-	-	-	-	2	2	1	2	-
	男	3	-	-	-	-	-	-	-	-	-	-	-	-	-	-	-	1	1	-	1
	女	4	-	-	-	-	-	-	-	-	-	-	-	-	-	-	1	1	1	1	-
気管、気管支及び肺	総数	14	-	-	-	-	-	-	-	-	-	-	-	-	3	1	2	5	1	2	-
	男	12	-	-	-	-	-	-	-	-	-	-	-	-	3	-	2	5	-	2	-
	女	2	-	-	-	-	-	-	-	-	-	-	-	-	-	1	-	-	1	-	-
前立腺	男	3	-	-	-	-	-	-	-	-	-	-	-	-	-	-	-	-	-	-	3
乳 房	総数	1	-	-	-	-	-	-	-	-	-	-	-	-	-	-	-	-	-	1	-
	男	-	-	-	-	-	-	-	-	-	-	-	-	-	-	-	-	-	-	-	-
	女	1	-	-	-	-	-	-	-	-	-	-	-	-	-	-	-	-	-	1	-
子 宮	女	1	-	-	-	-	-	-	-	-	-	-	-	-	-	-	-	-	-	1	-
卵 巢	女	-	-	-	-	-	-	-	-	-	-	-	-	-	-	-	-	-	-	-	-
白血病	総数	1	-	-	-	-	-	-	-	-	-	-	-	-	-	-	-	1	-	-	-
	男	-	-	-	-	-	-	-	-	-	-	-	-	-	-	-	-	-	-	-	-
	女	1	-	-	-	-	-	-	-	-	-	-	-	-	-	-	-	-	-	-	-
その他	総数	16	-	-	-	-	-	-	-	-	-	-	-	-	-	1	3	5	3	4	-
	男	10	-	-	-	-	-	-	-	-	-	-	-	-	-	1	3	3	2	1	-
	女	6	-	-	-	-	-	-	-	-	-	-	-	-	-	-	-	2	1	3	-

部位別悪性新生物死亡数 市町村別・年齢階級別(02-10)  
 <輪之内町>

(平成28年)

		総数	0歳	1~4歳	5~9歳	10~14歳	15~19歳	20~24歳	25~29歳	30~34歳	35~39歳	40~44歳	45~49歳	50~54歳	55~59歳	60~64歳	65~69歳	70~74歳	75~79歳	80~84歳	85歳以上	
悪性新生物 (総数)	総数	25	-	-	-	-	-	-	-	-	-	-	-	-	1	2	7	-	3	4	8	
	男	13	-	-	-	-	-	-	-	-	-	-	-	-	-	2	5	-	1	3	2	
	女	12	-	-	-	-	-	-	-	-	-	-	-	-	1	2	2	-	2	1	6	
内臓	食道	総数	1	-	-	-	-	-	-	-	-	-	-	-	-	-	-	-	-	-	-	1
	男	-	-	-	-	-	-	-	-	-	-	-	-	-	-	-	-	-	-	-	-	-
	女	1	-	-	-	-	-	-	-	-	-	-	-	-	-	-	-	-	-	-	-	1
	胃	総数	2	-	-	-	-	-	-	-	-	-	-	-	-	-	-	2	-	-	-	-
		男	2	-	-	-	-	-	-	-	-	-	-	-	-	-	-	2	-	-	-	-
	女	-	-	-	-	-	-	-	-	-	-	-	-	-	-	-	-	-	-	-	-	-
	結腸	総数	5	-	-	-	-	-	-	-	-	-	-	-	-	-	-	-	-	1	1	3
		男	2	-	-	-	-	-	-	-	-	-	-	-	-	-	-	-	-	-	1	1
	女	3	-	-	-	-	-	-	-	-	-	-	-	-	-	-	-	-	-	1	2	
	直腸・S状結腸	総数	2	-	-	-	-	-	-	-	-	-	-	-	-	-	-	-	-	1	-	1
		男	1	-	-	-	-	-	-	-	-	-	-	-	-	-	-	-	-	1	-	-
	女	1	-	-	-	-	-	-	-	-	-	-	-	-	-	-	-	-	-	-	-	1
	肝・肝内胆管	総数	3	-	-	-	-	-	-	-	-	-	-	-	-	-	2	1	-	-	-	-
		男	2	-	-	-	-	-	-	-	-	-	-	-	-	-	2	-	-	-	-	-
	女	1	-	-	-	-	-	-	-	-	-	-	-	-	-	-	-	1	-	-	-	
	膵	総数	2	-	-	-	-	-	-	-	-	-	-	-	-	-	-	1	-	1	-	-
		男	1	-	-	-	-	-	-	-	-	-	-	-	-	-	-	1	-	-	-	-
	女	1	-	-	-	-	-	-	-	-	-	-	-	-	-	-	-	-	1	-	-	
	気管、気管支及び肺	総数	3	-	-	-	-	-	-	-	-	-	-	-	-	-	-	1	-	-	-	2
		男	2	-	-	-	-	-	-	-	-	-	-	-	-	-	-	1	-	-	-	1
	女	1	-	-	-	-	-	-	-	-	-	-	-	-	-	-	-	-	-	-	-	1
	前立腺	男	-	-	-	-	-	-	-	-	-	-	-	-	-	-	-	-	-	-	-	-
	乳房	総数	1	-	-	-	-	-	-	-	-	-	-	-	-	1	-	-	-	-	-	-
		男	-	-	-	-	-	-	-	-	-	-	-	-	-	-	-	-	-	-	-	-
	女	1	-	-	-	-	-	-	-	-	-	-	-	-	1	-	-	-	-	-	-	
	子宮	女	-	-	-	-	-	-	-	-	-	-	-	-	-	-	-	-	-	-	-	-
	卵巣	女	1	-	-	-	-	-	-	-	-	-	-	-	-	-	-	1	-	-	-	-
	白血病	総数	1	-	-	-	-	-	-	-	-	-	-	-	-	-	-	-	-	-	1	-
男		1	-	-	-	-	-	-	-	-	-	-	-	-	-	-	-	-	-	1	-	
女	-	-	-	-	-	-	-	-	-	-	-	-	-	-	-	-	-	-	-	-	-	
その他	総数	4	-	-	-	-	-	-	-	-	-	-	-	-	-	-	1	-	-	2	1	
	男	2	-	-	-	-	-	-	-	-	-	-	-	-	-	-	-	1	-	1	-	
女	2	-	-	-	-	-	-	-	-	-	-	-	-	-	-	-	-	-	-	1	1	

<安八町>

(平成28年)

		総数	0歳	1~4歳	5~9歳	10~14歳	15~19歳	20~24歳	25~29歳	30~34歳	35~39歳	40~44歳	45~49歳	50~54歳	55~59歳	60~64歳	65~69歳	70~74歳	75~79歳	80~84歳	85歳以上	
悪性新生物 (総数)	総数	42	-	-	-	-	-	-	-	-	-	-	1	-	3	2	8	5	4	5	14	
	男	28	-	-	-	-	-	-	-	-	-	-	-	-	1	1	5	5	4	3	9	
	女	14	-	-	-	-	-	-	-	-	-	-	1	-	2	1	3	-	-	2	5	
内臓	食道	総数	-	-	-	-	-	-	-	-	-	-	-	-	-	-	-	-	-	-	-	-
	男	-	-	-	-	-	-	-	-	-	-	-	-	-	-	-	-	-	-	-	-	-
	女	-	-	-	-	-	-	-	-	-	-	-	-	-	-	-	-	-	-	-	-	-
	胃	総数	7	-	-	-	-	-	-	-	-	-	-	-	-	-	-	-	1	3	-	3
		男	7	-	-	-	-	-	-	-	-	-	-	-	-	-	-	-	1	3	-	3
	女	-	-	-	-	-	-	-	-	-	-	-	-	-	-	-	-	-	-	-	-	
	結腸	総数	4	-	-	-	-	-	-	-	-	-	-	-	-	-	-	1	-	-	1	2
		男	1	-	-	-	-	-	-	-	-	-	-	-	-	-	-	-	-	-	1	-
	女	3	-	-	-	-	-	-	-	-	-	-	-	-	-	-	1	-	-	-	2	
	直腸・S状結腸	総数	2	-	-	-	-	-	-	-	-	-	-	-	-	-	-	1	-	-	-	1
		男	-	-	-	-	-	-	-	-	-	-	-	-	-	-	-	-	-	-	-	-
	女	2	-	-	-	-	-	-	-	-	-	-	-	-	-	-	1	-	-	-	1	
	肝・肝内胆管	総数	7	-	-	-	-	-	-	-	-	-	-	-	-	-	1	2	2	-	1	1
		男	4	-	-	-	-	-	-	-	-	-	-	-	-	-	-	1	2	-	1	-
	女	3	-	-	-	-	-	-	-	-	-	-	-	-	-	1	1	-	-	-	1	
	膵	総数	2	-	-	-	-	-	-	-	-	-	-	-	-	1	-	-	-	-	1	-
		男	1	-	-	-	-	-	-	-	-	-	-	-	-	1	-	-	-	-	-	-
	女	1	-	-	-	-	-	-	-	-	-	-	-	-	-	-	-	-	-	-	1	
	気管、気管支及び肺	総数	11	-	-	-	-	-	-	-	-	-	-	-	-	-	1	3	1	1	1	4
		男	10	-	-	-	-	-	-	-	-	-	-	-	-	-	1	3	1	1	1	3
	女	1	-	-	-	-	-	-	-	-	-	-	-	-	-	-	-	-	-	-	1	
	前立腺	男	-	-	-	-	-	-	-	-	-	-	-	-	-	-	-	-	-	-	-	-
	乳房	総数	3	-	-	-	-	-	-	-	-	-	-	1	-	2	-	-	-	-	-	-
		男	-	-	-	-	-	-	-	-	-	-	-	-	-	-	-	-	-	-	-	-
	女	3	-	-	-	-	-	-	-	-	-	-	1	-	2	-	-	-	-	-	-	
	子宮	女	-	-	-	-	-	-	-	-	-	-	-	-	-	-	-	-	-	-	-	-
	卵巣	女	1	-	-	-	-	-	-	-	-	-	-	-	-	-	-	-	-	-	-	-
	白血病	総数	1	-	-	-	-	-	-	-	-	-	-	-	-	-	-	-	-	-	1	-
男		-	-	-	-	-	-	-	-	-	-	-	-	-	-	-	-	-	-	-	-	
女	1	-	-	-	-	-	-	-	-	-	-	-	-	-	-	-	-	-	-	1		
その他	総数	5	-	-	-	-	-	-	-	-	-	-	-	-	-	-	1	1	-	-	3	
	男	5	-	-	-	-	-	-	-	-	-	-	-	-	-	-	1	1	-	-	3	
女	-	-	-	-	-	-	-	-	-	-	-	-	-	-	-	-	-	-	-	-		

部位別悪性新生物死亡数 市町村別・年齢階級別 (O2-10)  
 <揖斐川町>

(平成28年)

		総数	0歳	1 ~ 4歳	5 ~ 9歳	10 ~ 14歳	15 ~ 19歳	20 ~ 24歳	25 ~ 29歳	30 ~ 34歳	35 ~ 39歳	40 ~ 44歳	45 ~ 49歳	50 ~ 54歳	55 ~ 59歳	60 ~ 64歳	65 ~ 69歳	70 ~ 74歳	75 ~ 79歳	80 ~ 84歳	85歳 以上
悪性 新生物 (総数)	総数	93	-	-	-	-	-	-	-	-	-	1	1	4	2	4	9	7	15	29	21
	男	50	-	-	-	-	-	-	-	-	-	-	-	-	1	4	5	5	9	17	9
	女	43	-	-	-	-	-	-	-	-	-	1	1	4	1	4	4	2	6	12	12
内	食道	総数	-	-	-	-	-	-	-	-	-	-	-	-	-	-	-	-	-	-	-
	胃	総数	14	-	-	-	-	-	-	-	-	-	-	1	-	1	1	-	2	5	4
結腸	総数	8	-	-	-	-	-	-	-	-	-	-	-	1	-	-	2	-	1	4	-
	直腸・ S状 結腸	総数	2	-	-	-	-	-	-	-	-	-	-	-	-	1	-	1	-	-	-
肝・ 肝内 胆管	総数	12	-	-	-	-	-	-	-	-	-	-	-	-	-	1	-	3	1	5	2
	膵	総数	10	-	-	-	-	-	-	-	-	-	-	-	-	-	3	-	-	2	5
気管、 気管支 及び肺	総数	19	-	-	-	-	-	-	-	-	-	-	-	-	-	1	1	2	5	5	5
	前立腺	男	-	-	-	-	-	-	-	-	-	-	-	-	-	-	-	-	-	-	-
乳房	総数	3	-	-	-	-	-	-	-	-	1	1	-	-	-	-	-	-	1	-	-
	子宮 卵巣	女	2	-	-	-	-	-	-	-	1	1	-	-	-	1	-	-	-	-	-
白血病	総数	2	-	-	-	-	-	-	-	-	-	-	-	-	-	-	1	-	1	-	-
	その他	総数	20	-	-	-	-	-	-	-	-	1	-	1	-	-	-	1	4	8	5
訊	男	9	-	-	-	-	-	-	-	-	-	-	-	-	1	-	-	1	2	4	1
	女	11	-	-	-	-	-	-	-	-	-	1	-	-	-	-	-	-	2	4	4

<大野町>

(平成28年)

		総数	0歳	1 ~ 4歳	5 ~ 9歳	10 ~ 14歳	15 ~ 19歳	20 ~ 24歳	25 ~ 29歳	30 ~ 34歳	35 ~ 39歳	40 ~ 44歳	45 ~ 49歳	50 ~ 54歳	55 ~ 59歳	60 ~ 64歳	65 ~ 69歳	70 ~ 74歳	75 ~ 79歳	80 ~ 84歳	85歳 以上
悪性 新生物 (総数)	総数	68	-	-	-	-	-	-	-	-	-	-	2	3	2	9	6	6	12	11	17
	男	35	-	-	-	-	-	-	-	-	-	-	1	-	-	7	3	5	4	9	6
	女	33	-	-	-	-	-	-	-	-	-	1	1	3	2	2	3	1	8	2	11
内	食道	総数	1	-	-	-	-	-	-	-	-	-	-	-	-	-	-	-	-	1	-
	胃	総数	8	-	-	-	-	-	-	-	-	-	-	-	-	-	-	3	1	-	4
結腸	総数	6	-	-	-	-	-	-	-	-	-	1	-	1	-	2	-	-	-	-	2
	直腸・ S状 結腸	総数	1	-	-	-	-	-	-	-	-	-	-	-	-	-	-	-	-	-	1
肝・ 肝内 胆管	総数	8	-	-	-	-	-	-	-	-	-	-	-	1	-	3	-	1	2	1	-
	膵	総数	4	-	-	-	-	-	-	-	-	-	-	-	-	-	1	-	-	1	2
気管、 気管支 及び肺	総数	16	-	-	-	-	-	-	-	-	-	-	-	-	1	-	2	-	5	5	3
	前立腺	男	3	-	-	-	-	-	-	-	-	-	-	-	-	-	-	-	-	3	-
乳房	総数	5	-	-	-	-	-	-	-	-	-	-	-	1	-	2	-	-	1	-	1
	子宮 卵巣	女	1	-	-	-	-	-	-	-	-	-	1	-	-	-	-	-	-	-	-
白血病	総数	4	-	-	-	-	-	-	-	-	-	-	-	-	-	1	1	1	-	-	1
	その他	総数	10	-	-	-	-	-	-	-	-	-	-	-	-	3	-	-	2	1	3
訊	男	4	-	-	-	-	-	-	-	-	-	-	-	-	-	3	-	-	-	-	1
	女	6	-	-	-	-	-	-	-	-	-	-	-	1	-	-	-	-	2	1	2

部位別悪性新生物死亡数 市町村別・年齢階級別 (O2-10)  
 <池田町>

(平成28年)

		総数	0歳	1 ~ 4歳	5 ~ 9歳	10 ~ 14歳	15 ~ 19歳	20 ~ 24歳	25 ~ 29歳	30 ~ 34歳	35 ~ 39歳	40 ~ 44歳	45 ~ 49歳	50 ~ 54歳	55 ~ 59歳	60 ~ 64歳	65 ~ 69歳	70 ~ 74歳	75 ~ 79歳	80 ~ 84歳	85歳 以上	
悪性 新生物 (総数)	総数	77	-	-	-	-	-	-	-	-	-	-	-	-	3	2	15	13	13	12	19	
	男	39	-	-	-	-	-	-	-	-	-	-	-	-	-	-	10	8	9	7	5	
	女	38	-	-	-	-	-	-	-	-	-	-	-	-	3	2	5	5	4	5	14	
内 訳	食道	総数	1	-	-	-	-	-	-	-	-	-	-	-	-	-	1	-	-	-	-	
	男	1	-	-	-	-	-	-	-	-	-	-	-	-	-	-	1	-	-	-	-	
	女	-	-	-	-	-	-	-	-	-	-	-	-	-	-	-	-	-	-	-	-	
	胃	総数	12	-	-	-	-	-	-	-	-	-	-	-	2	-	2	3	1	3	1	
	男	6	-	-	-	-	-	-	-	-	-	-	-	-	-	1	2	-	2	1		
	女	6	-	-	-	-	-	-	-	-	-	-	-	2	-	1	1	1	1	-		
	結腸	総数	12	-	-	-	-	-	-	-	-	-	-	-	-	-	2	2	3	3	2	
	男	6	-	-	-	-	-	-	-	-	-	-	-	-	-	2	2	2	-	-		
	女	6	-	-	-	-	-	-	-	-	-	-	-	-	-	-	-	1	1	3	2	
	直腸・ S状 結腸	総数	4	-	-	-	-	-	-	-	-	-	-	-	-	-	-	-	-	-	4	
	男	1	-	-	-	-	-	-	-	-	-	-	-	-	-	-	-	-	-	-	1	
	女	3	-	-	-	-	-	-	-	-	-	-	-	-	-	-	-	-	-	-	3	
	肝・ 肝内 胆管	総数	6	-	-	-	-	-	-	-	-	-	-	-	-	1	1	-	1	1	2	
	男	2	-	-	-	-	-	-	-	-	-	-	-	-	-	-	1	-	1	-		
	女	4	-	-	-	-	-	-	-	-	-	-	-	-	-	1	-	-	-	1	2	
	膵	総数	6	-	-	-	-	-	-	-	-	-	-	-	1	-	1	1	1	-	2	
	男	1	-	-	-	-	-	-	-	-	-	-	-	-	-	-	-	-	1	-		
	女	5	-	-	-	-	-	-	-	-	-	-	-	-	1	-	1	1	-	-	2	
	気管、 気管支 及び肺	総数	12	-	-	-	-	-	-	-	-	-	-	-	-	-	-	3	2	2	3	2
	男	11	-	-	-	-	-	-	-	-	-	-	-	-	-	-	-	3	2	2	3	1
	女	1	-	-	-	-	-	-	-	-	-	-	-	-	-	-	-	-	-	-	-	1
	前立腺	男	3	-	-	-	-	-	-	-	-	-	-	-	-	-	-	1	1	-	1	-
	乳房	総数	1	-	-	-	-	-	-	-	-	-	-	-	-	-	-	-	-	-	-	1
		男	-	-	-	-	-	-	-	-	-	-	-	-	-	-	-	-	-	-	-	-
子宮 卵巣	総数	1	-	-	-	-	-	-	-	-	-	-	-	-	-	-	-	-	-	-	1	
	女	1	-	-	-	-	-	-	-	-	-	-	-	-	-	-	-	-	-	-	1	
白血病	総数	1	-	-	-	-	-	-	-	-	-	-	-	-	-	-	1	-	-	-	-	
	男	-	-	-	-	-	-	-	-	-	-	-	-	-	-	-	-	-	-	-	-	
その他	総数	17	-	-	-	-	-	-	-	-	-	-	-	-	-	-	2	4	5	1	5	
	男	8	-	-	-	-	-	-	-	-	-	-	-	-	-	-	1	1	3	1	2	
	女	9	-	-	-	-	-	-	-	-	-	-	-	-	-	-	1	3	2	-	3	

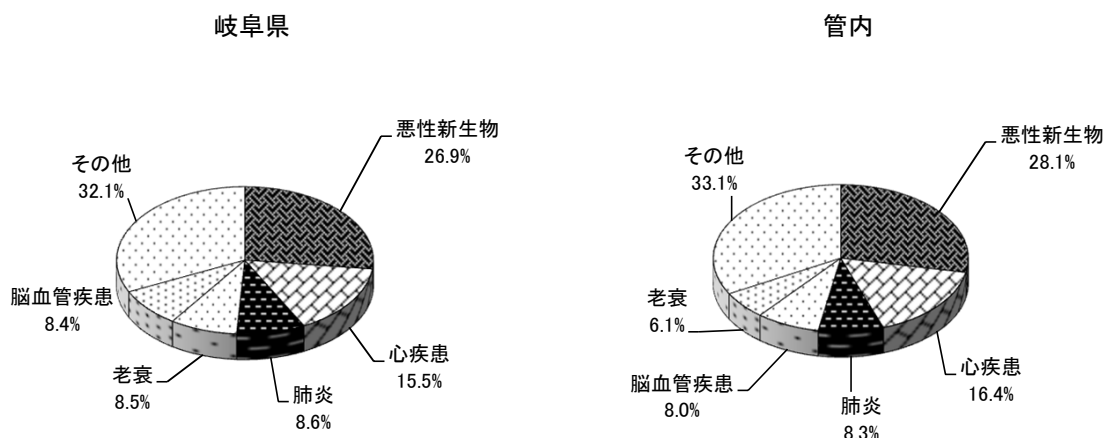
才 年次別死亡順位 (T2-11)

順位\年	平成 19 年		平成 20 年		平成 21 年		平成 22 年		平成 23 年		
	死 因	率*	死 因	率*	死 因	率*	死 因	率*	死 因	率*	
岐阜県	第1位	悪性新生物	266.1	悪性新生物	272.4	悪性新生物	279.5	悪性新生物	275.1	悪性新生物	284.1
	第2位	心疾患	155.3	心疾患	162.4	心疾患	154.0	心疾患	162.8	心疾患	177.7
	第3位	脳血管疾患	101.4	脳血管疾患	100.4	脳血管疾患	100.3	脳血管疾患	102.3	脳血管疾患	100.0
	第4位	肺炎	92.7	肺炎	90.6	肺炎	86.5	肺炎	94.1	肺炎	98.9
	第5位	不慮の事故	37.4	老衰	44.4	老衰	42.0	老衰	52.9	老衰	58.3
管内	第1位	悪性新生物	269.4	悪性新生物	262.0	悪性新生物	276.8	悪性新生物	291.4	悪性新生物	288.0
	第2位	心疾患	172.4	心疾患	173.0	心疾患	169.2	心疾患	162.6	心疾患	193.7
	第3位	脳血管疾患	103.2	脳血管疾患	99.0	脳血管疾患	94.3	脳血管疾患	99.7	肺炎	102.3
	第4位	肺炎	89.4	肺炎	84.8	肺炎	79.8	肺炎	92.5	脳血管疾患	91.6
	第5位	不慮の事故	36.9	不慮の事故	45.3	不慮の事故	41.5	不慮の事故	42.6	不慮の事故	48.6

順位\年	平成 24 年		平成 25 年		平成 26 年		平成 27 年		平成 28 年		
	死 因	率*	死 因	率*	死 因	率*	死 因	率*	死 因	率*	
岐阜県	第1位	悪性新生物	286.0	悪性新生物	299.0	悪性新生物	299.7	悪性新生物	298.7	悪性新生物	299.0
	第2位	心疾患	180.2	心疾患	173.8	心疾患	175.0	心疾患	172.0	心疾患	171.9
	第3位	脳血管疾患	99.7	脳血管疾患	95.9	脳血管疾患	96.5	肺炎	94.9	肺炎	95.8
	第4位	肺炎	95.5	肺炎	91.8	肺炎	94.6	脳血管疾患	92.6	老衰	94.5
	第5位	老衰	66.9	老衰	78.9	老衰	75.9	老衰	87.1	脳血管疾患	93.5
管内	第1位	悪性新生物	291.9	悪性新生物	306.2	悪性新生物	318.7	悪性新生物	300.5	悪性新生物	322.6
	第2位	心疾患	179.6	心疾患	190.0	心疾患	179.5	心疾患	181.0	心疾患	188.5
	第3位	脳血管疾患	103.3	脳血管疾患	96.2	肺炎	101.2	肺炎	93.4	肺炎	94.6
	第4位	肺炎	84.2	肺炎	93.8	脳血管疾患	86.3	脳血管疾患	86.5	脳血管疾患	92.2
	第5位	老衰	55.3	老衰	65.0	老衰	77.2	老衰	72.8	老衰	69.5

\* 率は人口10万対

主要死因割合 (O2-1) 平成28年



## (4) 乳児死亡

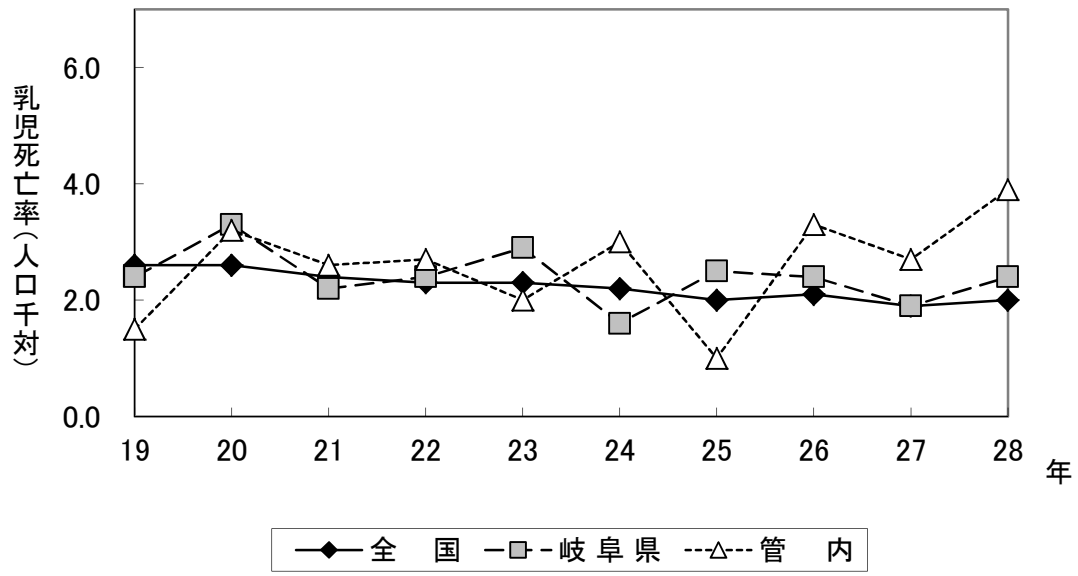
## ア 年次別乳児死亡数・率 (T2-12)

	平成19年		平成20年		平成21年		平成22年		平成23年	
	実数	率*	実数	率*	実数	率*	実数	率*	実数	率*
全国	2,828	2.6	2,798	2.6	2,556	2.4	2,450	2.3	2,463	2.3
岐阜県	43	2.4	58	3.3	38	2.2	41	2.4	49	2.9
管内	5	1.5	10	3.2	8	2.6	8	2.7	6	2.0
小計	5	1.9	7	2.7	6	2.4	8	3.2	6	2.4
大垣市	3	2.0	2	1.4	4	2.9	4	2.8	5	3.5
海津市	-	-	-	-	-	-	1	4.1	-	-
養老町	-	-	2	8.4	1	3.9	-	-	-	-
垂井町	-	-	1	4.1	-	-	1	4.5	-	-
関ヶ原町	-	-	-	-	-	-	-	-	-	-
神戸町	-	-	-	-	-	-	2	13.5	-	-
輪之内町	1	9.1	1	9.8	-	-	-	-	1	8.8
安八町	1	6.3	1	6.6	1	7.5	-	-	-	-
小計	-	-	3	5.5	2	3.8	-	-	-	-
揖斐川町	-	-	1	5.6	1	7.6	-	-	-	-
大野町	-	-	1	6.3	-	-	-	-	-	-
池田町	-	-	1	4.8	1	5.2	-	-	-	-

	平成24年		平成25年		平成26年		平成27年		平成28年	
	実数	率*	実数	率*	実数	率*	実数	率*	実数	率*
全国	2,299	2.2	2,069	2.0	2,080	2.1	1,916	1.9	1,928	2.0
岐阜県	27	1.6	40	2.5	37	2.4	30	1.9	35	2.4
管内	9	3.0	3	1.0	9	3.3	7	2.7	10	3.9
小計	6	2.4	3	2.2	7	3.1	4	1.8	8	3.8
大垣市	4	2.8	3	2.2	3	2.3	2	1.5	4	3.1
海津市	-	-	-	-	-	-	1	5.6	-	-
養老町	1	4.5	-	-	-	-	-	-	2	13.9
垂井町	-	-	-	-	-	-	-	-	-	-
関ヶ原町	-	-	-	-	-	-	-	-	-	-
神戸町	-	-	-	-	-	-	-	-	1	7.5
輪之内町	1	10.0	-	-	1	9.2	1	11.4	-	-
安八町	-	-	-	-	3	26.5	-	-	1	9.5
小計	3	6.2	-	-	2	4.1	3	7.0	2	4.8
揖斐川町	-	-	-	-	-	-	-	-	-	-
大野町	3	16.4	-	-	-	-	2	12.9	1	6.9
池田町	-	-	-	-	2	10.5	1	6.3	1	7.0

\* 率は出生千対

乳児死亡率の推移(F2-3)





イ 特定死因別乳児死亡数(T2-13)

(平成28年)

	岐阜県	管内	市町村名
総数	35	10	大垣市(4)、養老町(2)、神戸町(1)、安八町(1)、大野町(1)、池田町(1)
先天奇形	12	2	大垣市(1)、養老町(1)
周産期に発生した病態	9	4	大垣市(2)、養老町(1)、安八町(1)
乳幼児突然死症候群	1	0	
その他	13	4	(心疾患) 神戸町(1) (その他のすべての疾患) 大野町(1)、池田町(1) (その他の外因) 大垣市(1)

ウ 「妊娠、分娩及び産じょく」による死亡数(T2-14)

	全国	岐阜県	管内	市町村名
平成19年	39	2	-	
平成20年	41	2	-	
平成21年	61	2	1	安八町(1)
平成22年	49	-	-	
平成23年	43	-	-	
平成24年	50	-	-	
平成25年	41	-	-	
平成26年	33	1	-	
平成27年	44	-	-	
平成28年	36	-	-	

(5) 死産

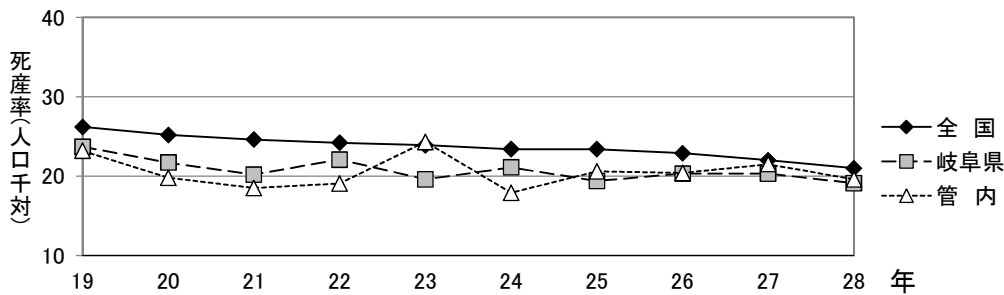
年次別死産数・率 (T2-15)

	平成19年				平成20年				平成21年				平成22年				平成23年			
	総数	率*	自然	人工	総数	率*	自然	人工	総数	率*	自然	人工	総数	率*	自然	人工	総数	率*	自然	人工
全国	29,313	26.2	13,107	16,206	28,177	25.2	12,625	15,552	27,005	24.6	12,214	14,791	26,560	24.2	12,245	14,315	25,751	23.9	11,940	13,811
岐阜県	430	23.7	189	241	388	21.7	175	213	358	20.2	186	172	382	22.1	171	211	337	19.6	149	188
管内	77	23.2	29	48	63	19.8	24	39	58	18.5	34	24	58	19.1	23	35	76	24.3	30	46
小計	59	21.5	21	38	50	19.0	19	31	50	19.3	30	20	47	18.5	18	29	66	25.2	27	39
大垣市	31	20.7	11	20	22	15.4	8	14	28	20.0	18	10	30	20.9	11	19	39	26.6	19	20
海津市	4	16.3	2	2	6	23.3	2	4	1	4.2	1	-	6	24.2	3	3	4	15.9	-	4
養老町	9	35.6	2	7	9	36.6	4	5	4	15.2	2	2	1	4.7	1	-	10	43.3	3	7
垂井町	1	4.0	-	1	4	16.1	1	3	4	17.8	2	2	2	9.0	1	1	5	22.4	2	3
関ヶ原町	1	18.2	-	1	1	20.4	1	-	-	-	-	-	1	22.7	1	-	2	47.6	2	-
神戸町	6	37.0	3	3	4	28.0	1	3	6	35.5	3	3	1	6.7	-	1	2	13.1	-	2
輪之内町	1	9.0	1	-	-	-	-	-	3	26.8	1	2	4	39.6	-	4	1	8.8	-	1
安八町	6	36.1	2	4	4	25.8	2	2	4	29.0	3	1	2	15.7	1	1	3	21.9	1	2
小計	18	31.0	8	10	13	23.3	5	8	8	15.0	4	4	11	21.9	5	6	10	19.6	3	7
揖斐川町	5	27.9	2	3	3	16.7	1	2	3	22.2	1	2	7	53.0	4	3	5	36.5	3	2
大野町	10	50.3	5	5	6	36.1	4	2	2	9.8	1	1	1	6.4	-	1	2	11.9	-	2
池田町	3	14.9	1	2	4	18.9	-	4	3	15.4	2	1	3	14.1	1	2	3	14.6	-	3

	平成24年				平成25年				平成26年				平成27年				平成28年			
	総数	率*	自然	人工	総数	率*	自然	人工	総数	率*	自然	人工	総数	率*	自然	人工	総数	率*	自然	人工
全国	24,800	23.4	11,448	13,352	24,102	22.9	10,938	13,164	23,524	22.9	10,905	12,619	22,617	22.0	10,862	11,755	20,934	21.0	10,067	10,867
岐阜県	355	21.1	177	178	311	19.1	141	170	313	20.3	144	169	320	20.3	148	172	289	19.1	154	135
管内	54	17.9	28	26	59	20.6	25	34	57	20.4	34	23	58	21.5	27	31	51	19.6	32	19
小計	47	18.5	26	21	50	21.0	20	30	51	22.3	32	19	50	22.1	23	27	44	20.2	29	15
大垣市	24	16.6	14	10	21	15.3	6	15	25	18.6	18	7	30	22.0	15	15	26	19.9	18	8
海津市	5	21.6	3	2	7	32.6	3	4	6	30.8	3	3	4	21.7	2	2	3	16.7	2	1
養老町	2	9.0	-	2	4	19.3	3	1	7	45.2	3	4	4	21.4	1	3	5	33.6	4	1
垂井町	3	14.2	-	3	14	70.0	4	10	7	34.3	4	3	3	18.1	1	2	3	16.6	1	2
関ヶ原町	-	-	-	-	-	-	-	-	1	29.4	-	1	-	-	-	-	-	-	-	-
神戸町	7	47.0	5	2	2	15.9	2	-	3	22.2	3	-	3	23.4	-	3	1	7.5	1	-
輪之内町	4	38.5	3	1	-	-	-	-	1	9.1	-	1	2	22.2	1	1	2	23.3	-	2
安八町	2	15.5	1	1	2	16.5	2	-	1	8.8	1	-	4	36.0	3	1	4	36.7	3	1
小計	7	14.3	2	5	9	18.6	5	4	6	12.0	2	4	8	18.3	4	4	7	16.5	3	4
揖斐川町	2	18.2	-	2	2	16.0	1	1	3	20.3	1	2	4	34.2	3	1	3	22.2	2	1
大野町	3	16.1	1	2	3	16.5	1	2	2	12.7	-	2	3	19.0	1	2	3	20.4	1	2
池田町	2	10.4	1	1	4	22.6	3	1	1	5.2	1	-	1	6.2	-	1	1	7.0	-	1

\*率は出産千対

死産率の推移 (F2-4)



## (6) 婚姻と離婚

## ア 年次別婚姻数・率 (T2-16)

	平成19年		平成20年		平成21年		平成22年		平成23年	
	実数	率*	実数	率*	実数	率*	実数	率*	実数	率*
全国	719,822	5.7	726,106	5.8	707,734	5.6	700,214	5.5	661,895	5.2
岐阜県	10,687	5.2	10,919	5.3	10,364	5.1	10,087	4.9	9,647	4.7
管内	1,899	4.9	1,948	5.0	1,798	4.7	1,784	4.6	1,736	4.5
小計	1,611	5.1	1,632	5.2	1,516	4.8	1,508	4.8	1,437	4.6
大垣市	879	5.4	893	5.5	837	5.2	855	5.3	813	5.1
海津市	168	4.4	178	4.6	161	4.3	162	4.3	134	3.6
養老町	158	4.9	146	4.6	134	4.2	125	4.0	132	4.3
垂井町	144	5.0	143	5.0	118	4.1	104	3.6	132	4.6
関ヶ原町	34	4.0	26	3.1	28	3.4	23	2.8	26	3.3
神戸町	92	4.5	98	4.8	104	5.2	105	5.2	68	3.4
輪之内町	61	6.4	71	7.3	57	5.9	60	6.0	63	6.3
安八町	75	4.9	77	5.0	77	5.0	74	4.8	69	4.5
小計	288	3.9	316	4.3	282	3.8	276	3.8	299	4.1
揖斐川町	85	3.3	105	4.2	88	3.6	89	3.7	73	3.1
大野町	96	4.0	104	4.4	97	4.1	107	4.5	97	4.1
池田町	107	4.3	107	4.3	97	3.9	80	3.2	129	5.2

	平成24年		平成25年		平成26年		平成27年		平成28年	
	実数	率*	実数	率*	実数	率*	実数	率*	実数	率*
全国	668,869	5.3	660,613	5.2	643,749	5.1	635,156	5.1	620,531	5.0
岐阜県	9,521	4.7	9,492	4.6	9,071	4.4	8,859	4.4	8,581	4.2
管内	1,801	4.7	1,651	4.4	1,597	4.3	1,511	4.1	1,469	4.0
小計	1,496	4.8	1,399	4.5	1,357	4.4	1,272	4.2	1,228	4.1
大垣市	873	5.4	851	5.3	805	5.0	766	4.8	758	4.7
海津市	147	4.0	127	3.5	130	3.6	108	3.1	109	3.2
養老町	125	4.1	118	3.9	102	3.4	95	3.3	81	2.8
垂井町	125	4.4	115	4.1	110	3.9	102	3.7	104	3.8
関ヶ原町	24	3.1	26	3.4	25	3.3	22	3.0	20	2.8
神戸町	81	4.1	62	3.2	82	4.3	74	3.8	61	3.2
輪之内町	48	4.8	48	4.8	38	3.8	45	4.5	31	3.1
安八町	73	4.8	52	3.4	65	4.3	60	4.1	64	4.3
小計	305	4.2	252	3.6	240	3.4	239	3.4	241	3.5
揖斐川町	81	3.5	81	3.6	75	3.4	72	3.3	66	3.1
大野町	106	4.5	85	3.6	78	3.3	93	4.0	84	3.6
池田町	118	4.7	86	3.5	87	3.5	74	3.0	91	3.8

\* 率は人口千対

イ 年次別離婚数・率 (T2-17)

	平成19年		平成20年		平成21年		平成22年		平成23年	
	実数	率*	実数	率*	実数	率*	実数	率*	実数	率*
全国	254,832	2.02	251,136	1.99	253,353	2.01	251,378	1.99	235,719	1.87
岐阜県	3,560	1.73	3,413	1.66	3,534	1.73	3,395	1.66	3,385	1.66
管内	626	1.60	550	1.41	612	1.59	566	1.47	575	1.50
小計	528	1.67	451	1.43	495	1.58	475	1.52	469	1.51
大垣市	294	1.80	248	1.52	275	1.71	252	1.56	256	1.59
海津市	53	1.37	55	1.44	57	1.50	57	1.50	61	1.63
養老町	52	1.62	34	1.07	39	1.23	49	1.56	42	1.35
垂井町	41	1.42	40	1.39	51	1.78	34	1.19	34	1.20
関ヶ原町	10	1.19	12	1.45	6	0.73	9	1.11	5	0.63
神戸町	35	1.70	25	1.23	26	1.29	40	1.99	30	1.51
輪之内町	19	1.99	15	1.55	18	1.86	17	1.70	15	1.50
安八町	24	1.55	22	1.43	23	1.51	17	1.11	26	1.70
小計	98	1.32	99	1.34	117	1.60	91	1.25	106	1.47
揖斐川町	20	0.79	30	1.20	25	1.01	27	1.14	23	0.99
大野町	45	1.88	36	1.51	47	1.97	22	0.92	47	1.98
池田町	33	1.33	33	1.33	45	1.82	42	1.68	36	1.44

	平成24年		平成25年		平成26年		平成27年		平成28年	
	実数	率*	実数	率*	実数	率*	実数	率*	実数	率*
全国	235,406	1.87	231,383	1.82	222,107	1.77	226,215	1.81	216,798	1.73
岐阜県	3,306	1.63	3,227	1.57	3,182	1.56	3,108	1.53	3,058	1.51
管内	544	1.43	534	1.41	533	1.42	547	1.47	503	1.36
小計	442	1.43	440	1.43	440	1.44	443	1.46	413	1.37
大垣市	233	1.45	230	1.44	251	1.57	239	1.49	223	1.40
海津市	63	1.71	45	1.23	47	1.31	38	1.08	41	1.19
養老町	41	1.33	51	1.68	44	1.47	50	1.72	48	1.68
垂井町	28	0.99	40	1.42	34	1.22	52	1.89	40	1.46
関ヶ原町	7	0.89	3	0.39	7	0.93	5	0.67	12	1.66
神戸町	28	1.42	34	1.74	24	1.25	26	1.35	14	0.73
輪之内町	21	2.12	11	1.10	17	1.71	10	1.00	18	1.81
安八町	21	1.39	26	1.72	16	1.07	23	1.56	17	1.15
小計	102	1.41	94	1.32	93	1.33	104	1.50	90	1.31
揖斐川町	26	1.11	28	1.24	23	1.05	30	1.40	25	1.18
大野町	48	2.02	37	1.57	41	1.75	41	1.75	36	1.55
池田町	28	1.12	29	1.17	29	1.18	33	1.36	29	1.20

\* 率は人口千対