

# 平成28年度指定管理者評価結果票

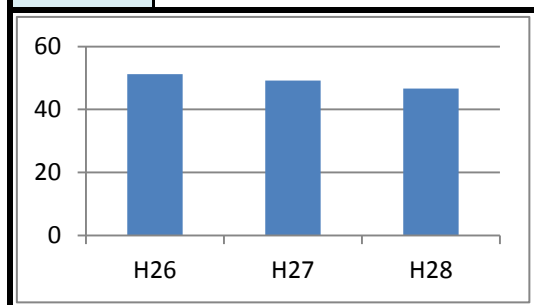
所 管 課	商工労働部 商工政策課
評価対象期間	H28.4.1 ~ H29.3.31

## 1 基本情報

施設概要	名 称	岐阜産業会館
	所在地	岐阜市六条南2-11-1
指定管理者	名 称	一般財団法人 岐阜産業会館
	構 成 員	—
	所在地	岐阜市六条南2-11-1
	指定期間	H27.4.1 ~ H30.3.31
指定管理業務の内容	<ul style="list-style-type: none"> <li>・ 岐阜産業会館の使用許可に関すること</li> <li>・ 岐阜産業会館を管理すること</li> <li>・ 利用者への便宜の供与に関すること</li> <li>・ 利用の促進に関すること</li> </ul>	

## 2 利用状況を把握するための指標

指標	利用率 (単位: %)
H26	51.2%
H27	49.2%
H28	46.6%



## 3 平成28年度の収支状況

(単位: 千円)

収 入 計	153,217
利用料金(利用料金なしの施設)	0
指定管理料	114,638
そ の 他	38,579
支 出 計	153,217
人 件 費	61,753
施設管理費	87,040
そ の 他	4,424
差 引	0
納 付 金	—

## 4 前年度の評価員会議の主な意見及び対応

前年度の評価員会議の主な意見	対応状況
・限られた人員体制の中で、適切な施設運営に努めており、利用者ニーズの把握に努め、利用者のアンケート結果も良好である。	—
・稼働率・利用率が微減しているため、利用状況の分析や促進が必要である。	<ul style="list-style-type: none"> <li>・新規の利用問い合わせに関し、利用説明や日程調整を積極的に行った。</li> <li>・前年度に引き続き、利用者のニーズに応えるようPR活動に努めた。</li> </ul>

## 5 評価員会議による評価結果

評価項目	評価点 (平均点)	評価員の主な意見
管理基準の充足状況	4.8	<ul style="list-style-type: none"> <li>・限られた人員体制の中で適正に運営管理されている。</li> <li>・苦情や事故も少ない。</li> <li>・利用者ニーズの把握・分析にもよく努力している。</li> <li>・苦情のあったアンケートがどの施設で出ているかを把握し、施設ごとの細々なニーズに対応されたい。</li> </ul>
設置目的の充足状況	4.3	<ul style="list-style-type: none"> <li>・利用率・利用人数とも、ほぼ現状維持に努めている。</li> <li>・広報の方法について、積極的に取り組まれたい。</li> </ul>
公共性の確保の状況	4.5	<ul style="list-style-type: none"> <li>・利用の公平性が図られている。</li> </ul>
経営状況	5.0	<ul style="list-style-type: none"> <li>・施設管理経費の削減についてよく努力されていて、成果も出ている。</li> </ul>
派生的効果	4.3	<ul style="list-style-type: none"> <li>・対外発信力について一層努力されたい。</li> </ul>

### <評価基準>

5	定書等に定める水準を上回る管理運営がなされており、かつ特筆すべき実績・成果を上げている
4	協定書等に定める水準を上回る管理運営がなされている
3	協定書等に基づき、適切な管理運営がなされている
2	協定書等に基づき、概ね適切な管理運営がなされているが、一部に更なる工夫や改善を要する
1	改善を要する

## 6 県による評価結果

最終評価	評価の考え方
S	<ul style="list-style-type: none"> <li>・基本協定に基づき適切な維持管理がなされている。</li> <li>・施設が老朽化している中で、小修繕等適切に対応しており、施設の維持管理において高い配慮が見られる。</li> <li>・利用者ニーズの把握に努めながら、利用率も前年度と比較して大幅な減少をすることなく実績・成果を上げている。</li> </ul>

### <評価基準>

S	優れた管理運営がなされており、かつ十分な実績・成果を上げている
A	優れた管理運営がなされている
B	適正な管理運営がなされている
C	改善を要する