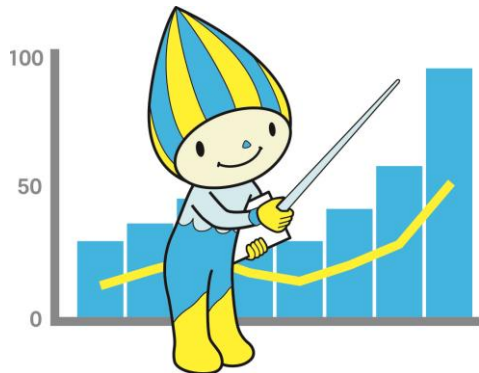
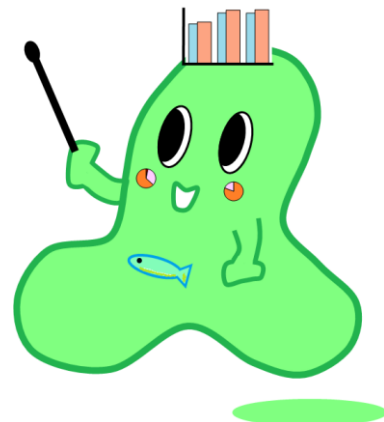


# データからみた岐阜県

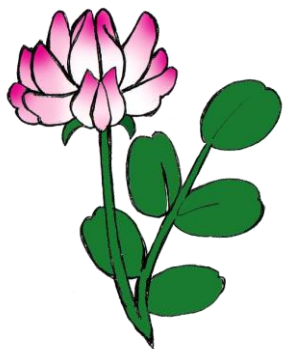


清流の国ぎふ  
マスコットキャラクター  
**ミナモ**



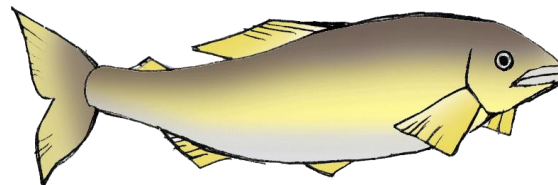
統計課  
マスコットキャラクター  
**テルミー**

# 岐阜県の「花」「木」「魚」「鳥」 ～県のシンボルは特徴を示しています～



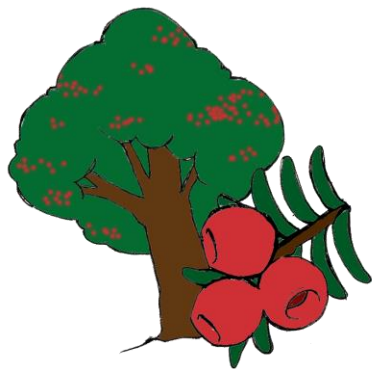
県の花: れんげ

県民からの公募により、「郷土の花」として選ばれました。春のやさしい風景によく似合う花として知られています。



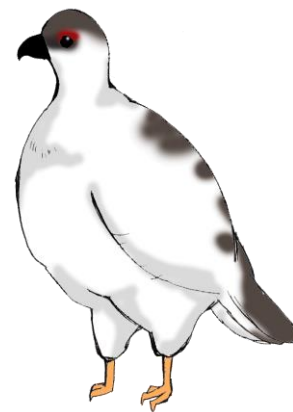
県の魚: あゆ

アユは、美しい姿と良い香りで大切にされており、岐阜県のアユは長良川の鵜飼とともに全国的に有名です。



県の木: イチイ

昔、この木で笏(しゃく)を作って天皇にさしあげたところ正一位という位を受けました。それ以来、イチイと呼ばれていると伝えられています。

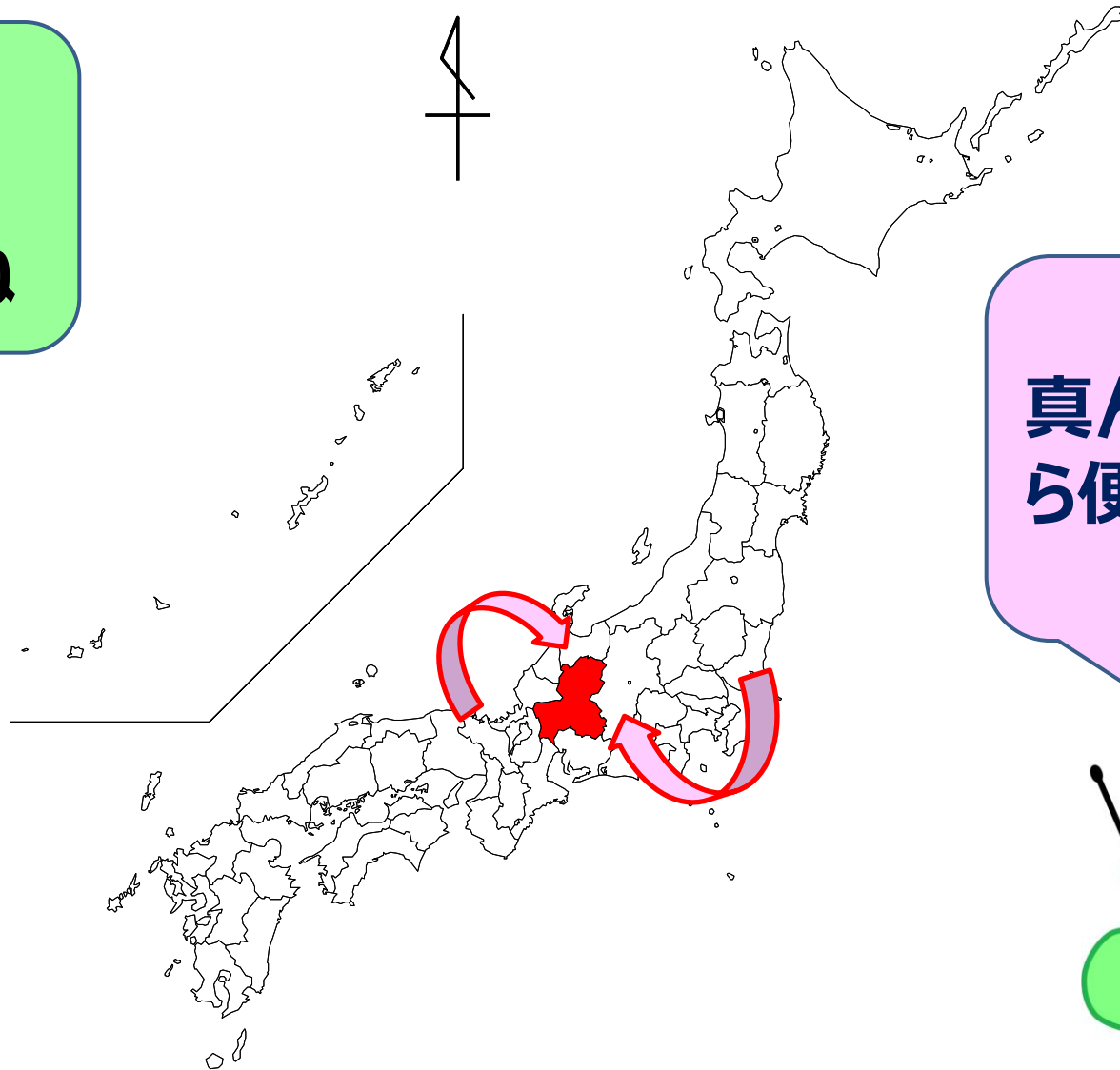


県の鳥: らいちょう

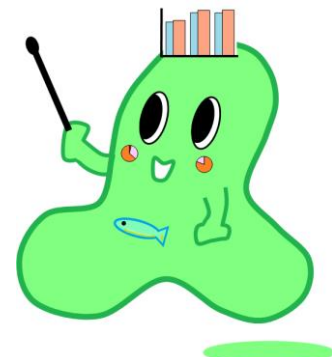
ライチョウは、日本アルプスのうちでも、2,400メートル以上の高い山に住み、羽毛は、夏は褐色、冬は白に変わります。国の特別天然記念物に指定されています。

岐阜県は日本の真ん中にある。  
東京、大阪、名古屋に近く便利なところ。

何となく  
犬に  
似ているね



真ん中だから  
便利だね。



# 日本の真ん中ぎふ～日本のへソ「人口重心」がある～

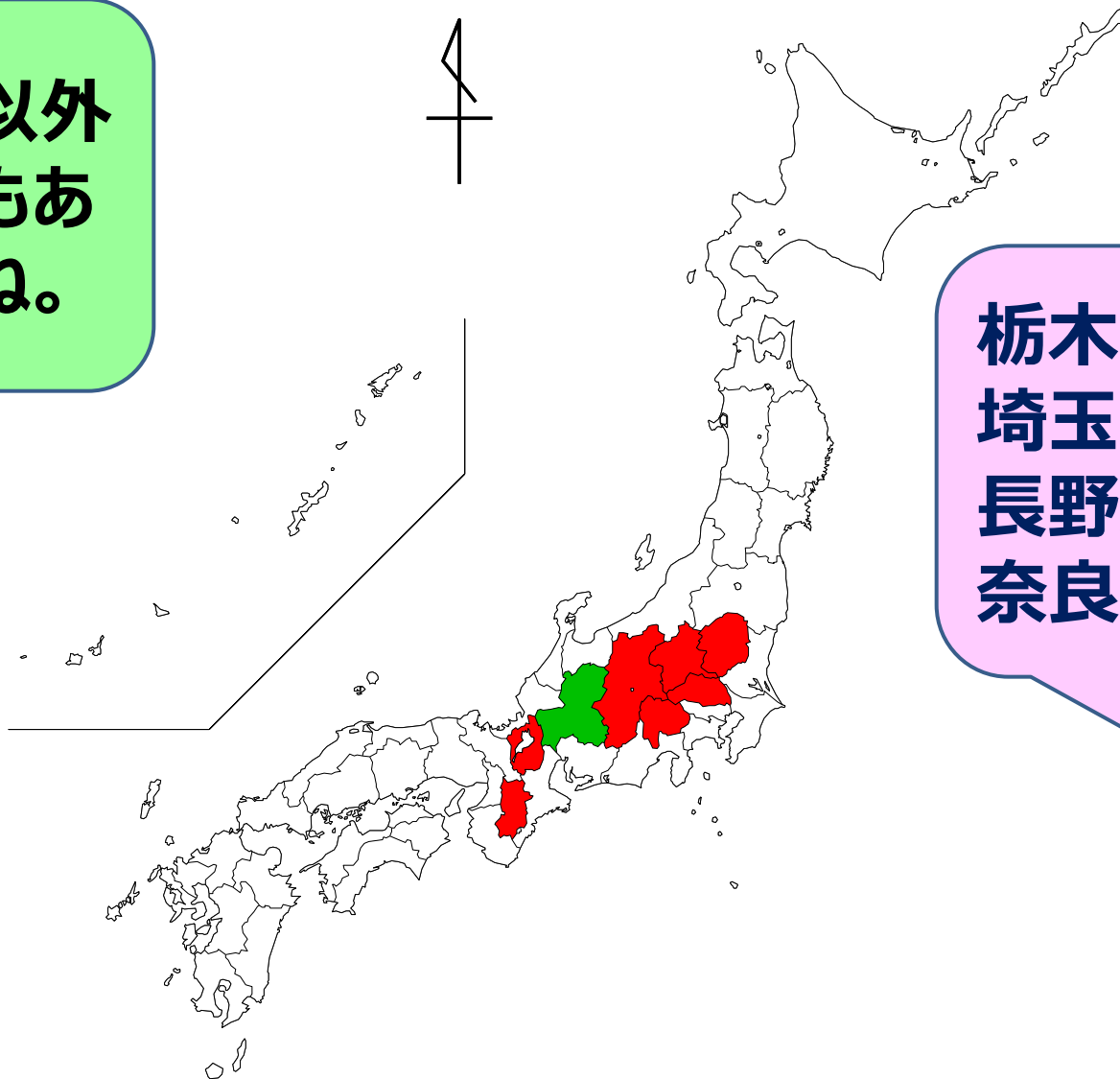
人間の身体でいえば「へそ」に当たる「日本の人口重心」は、一貫して岐阜県にあります。平成27年国勢調査による「日本の人口重心」は、岐阜県関市中之保(旧武儀町)にあり、まさに岐阜は、日本の真ん中と言えるところです。



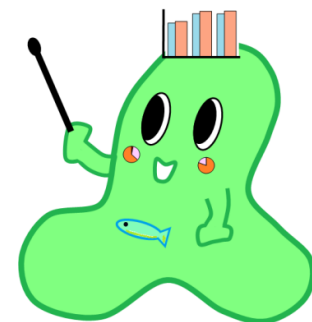
岐阜県は海なし県 数少ない内陸県です。

**岐阜県も含めて海なし県は8県です。**

岐阜県以外  
に7県もある  
んだね。



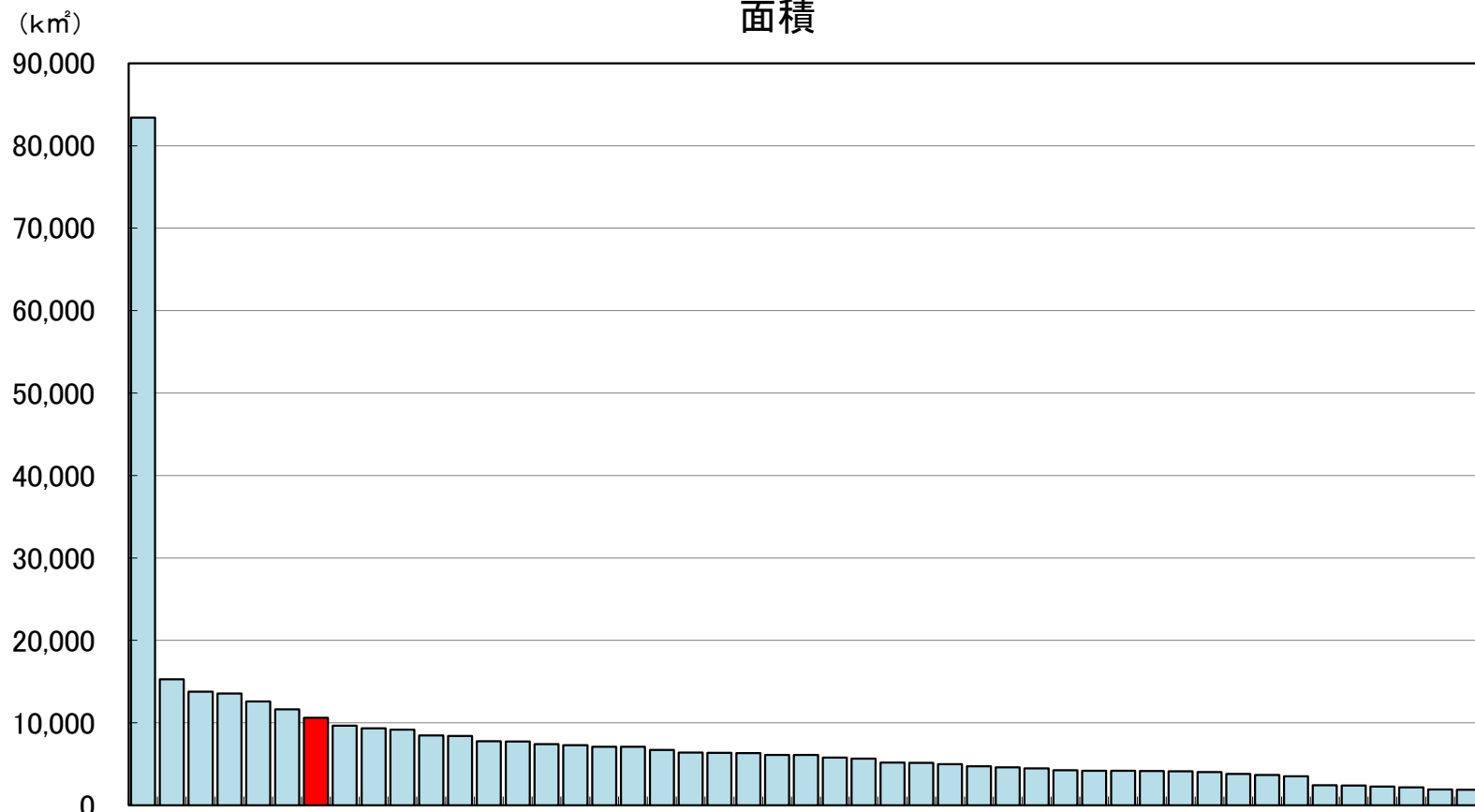
栃木県、群馬県  
埼玉県、山梨県  
長野県、滋賀県  
奈良県だね。



# 岐阜県の面積は、全国7位と広い県

▶ 岐阜県の県土面積は10621 km<sup>2</sup>で全国7位と広い。

面積

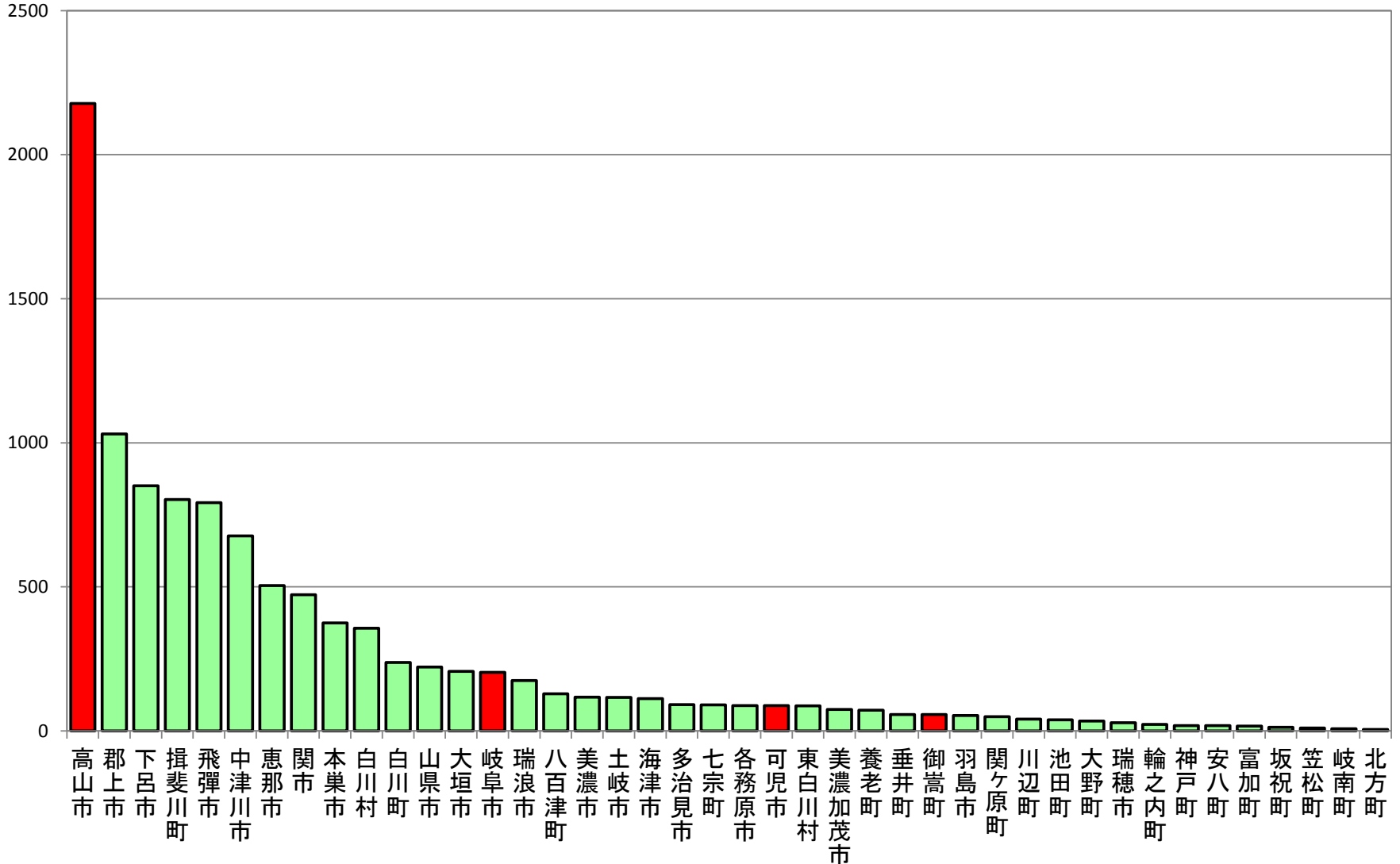


北岩福長新秋岐青山鹿広兵静宮熊宮岡高島栃群大山茨三愛愛千福和京山富福石徳長滋埼奈鳥佐神沖東大香  
海手島野潟田阜森形児島庫岡崎本城山知根木馬分口城重媛知葉岡歌都梨山井川島崎賀玉良取賀奈縄京阪川  
道県県県県県県県県島県県県県県県県県県県県県県県県県山府県県県県県県県県県県川県都府県  
県

出典：国土交通省国土地理院「平成28年都道府県市区町村別面積調」

# 高山市の面積は、東京都とほぼ同じ！香川県・大阪府より広い！

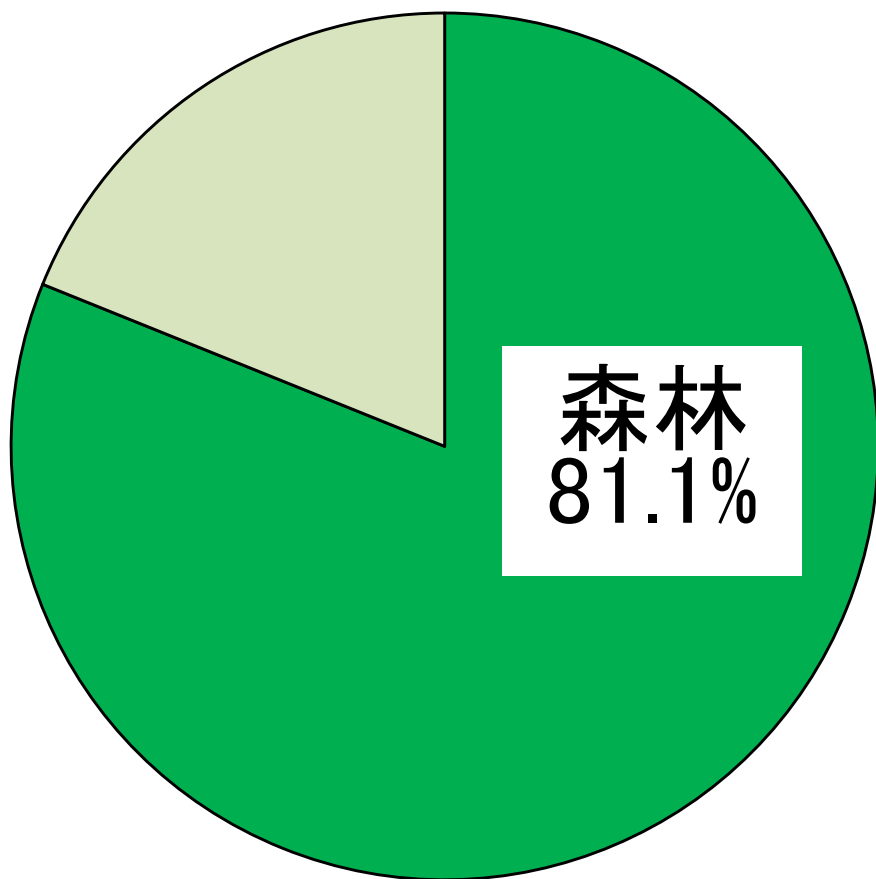
(km<sup>2</sup>) 岐阜県の市町村ごとの面積



出典：国土交通省「平成28年度全国都道府県市区町村別面積」

# 県土の約8割が豊かな森林 森林率は、全国2位！ ～豊かな森が清らかな水を蓄える～

県土に占める森林の割合（森林率）



## 【森林率】

1位 高知県 84.0%

2位 岐阜県 81.1%

3位 長野県 78.9%

4位 島根県 78.4%

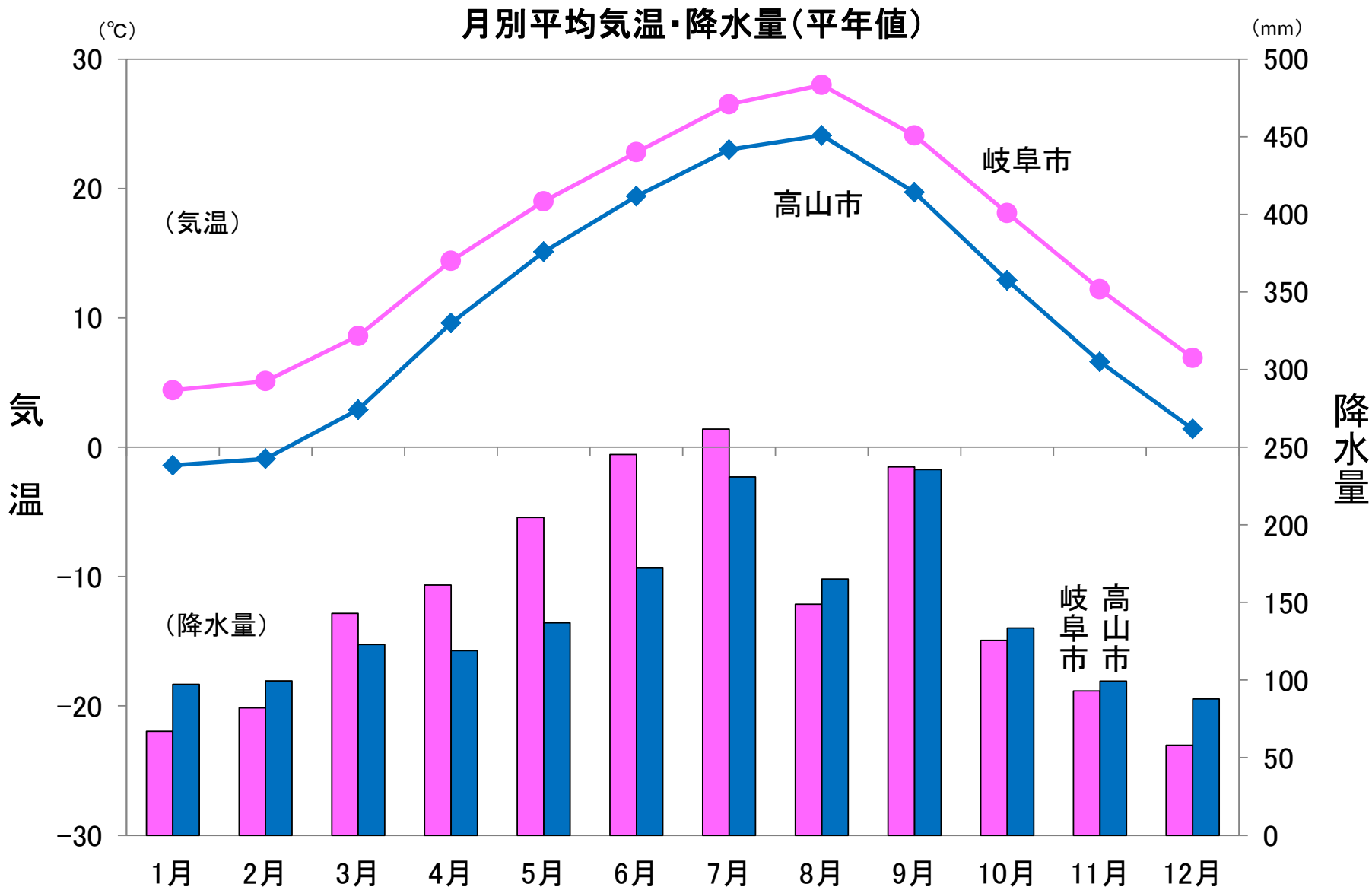
5位 山梨県 77.9%

(H24森林資源の現況)

(資料: 林野庁)



# 標高差が大きく、地域によって気候が異なる。



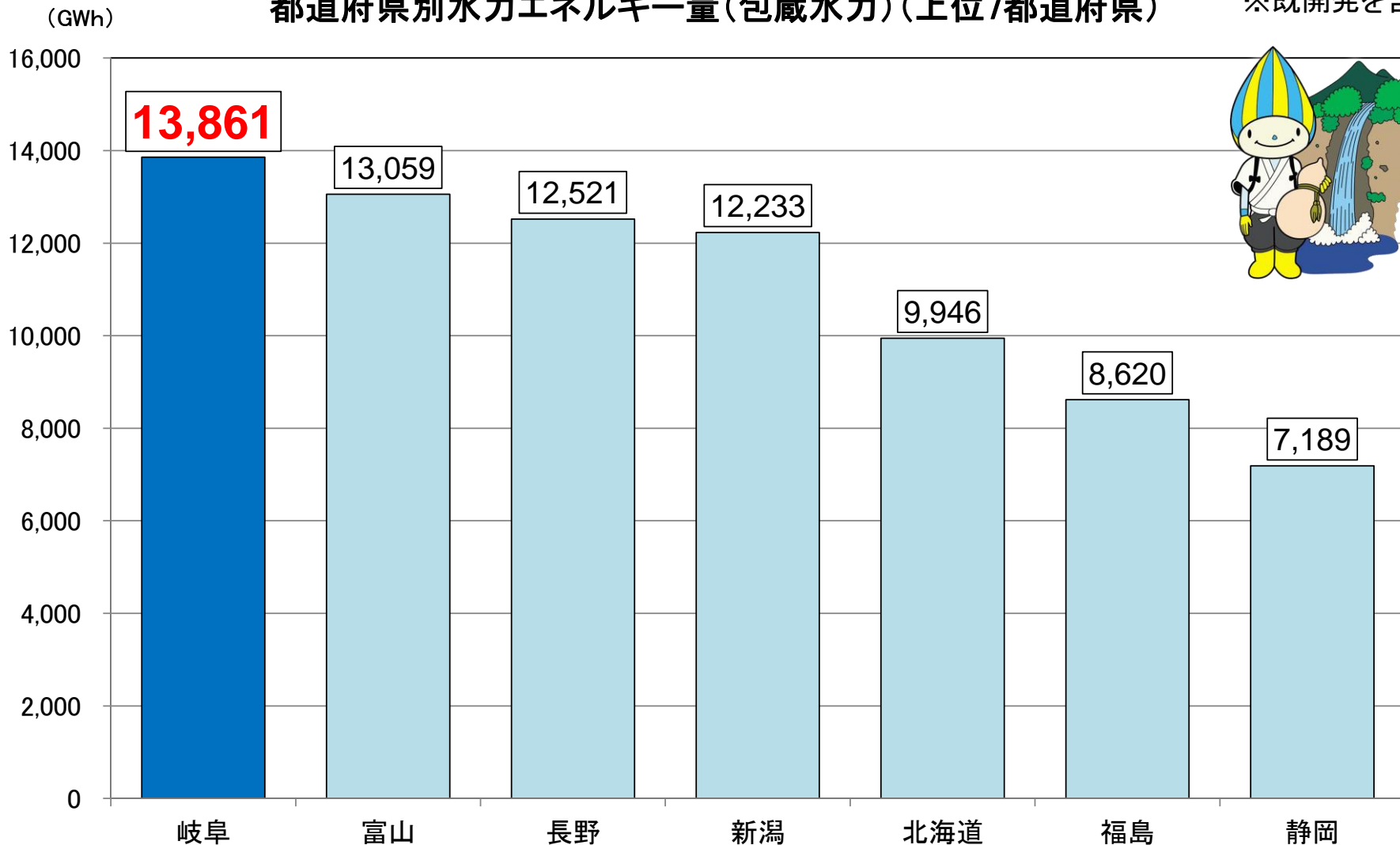
注) 平年値とは1981~2010年の累年平均値

「過去の気象データ」気象庁

# 豊かな水資源 岐阜県の水力エネルギー量は1位！

都道府県別水力エネルギー量(包蔵水力)(上位7都道府県)

※既開発を含む



出典: 資源エネルギー庁HP「都道府県別包蔵水力」(H28.3.31現在)

# 心を癒す豊かな自然に恵まれていることが自慢

## ★自然エネルギーが豊富

住んでいる地域が住みよいつ感じる点  
第2位「自然が豊か」 県政世論調査（2016年）

・バイオマスエネルギー → **全国2位** ヒノキ人工林蓄積量 5,026万立方m

・水力エネルギー量（包蔵水力） → **全国1位**

13,861GWh（資源エネルギー庁） ※うち既開発 9,312 GWh（全国2位）

※包蔵水力＝発電水力調査により明らかとなった我が国が有する水資源のうち、技術的・経済的に利用可能な水力エネルギー量



・太陽エネルギー量（日照時間） → **全国9位**

岐阜市の年間日照時間の平年値（1981～2010年の累年平均値） 2085.1時間

資料：気象庁 埼玉県（熊谷市）、滋賀県（彦根市）以外は都道府県庁所在市で都道府県比較



## ★美しい川がある

長良川、木曾川、揖斐川の三大河川  
長良川は日本三大清流のひとつ  
養老の名水、高賀の森水 など

・一級河川の河川延長 3,262.2km 長い方から全国5位（国土交通省）

・水のきれいさ 112.3（全国＝100）高い方から全国5位

（2004年度・朝日新聞社編「2011民力」）



## ★風光明媚なところ

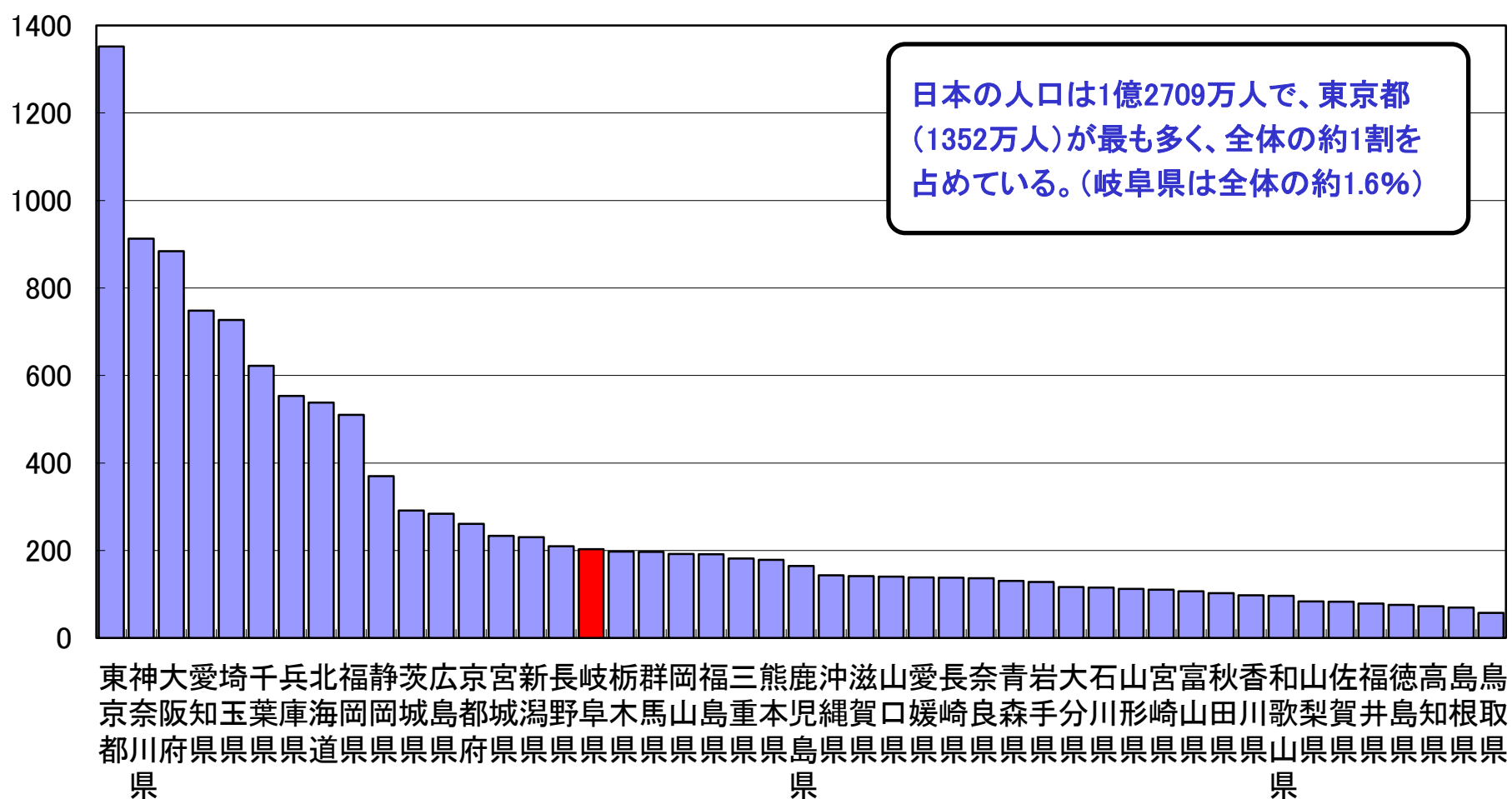
北アルプス、穂高連峰に代表される中部山岳  
自然公園、白山は日本三名山のひとつ。  
峡谷美が美しい飛騨木曾川自然公園 など

・自然公園面積 195,093ha 広い方から全国5位（環境省）

# 岐阜県の人口は全国で 17 番目と多い方 H27 国勢調査では約 203 万人

都道府県別に見た総人口

(万人)



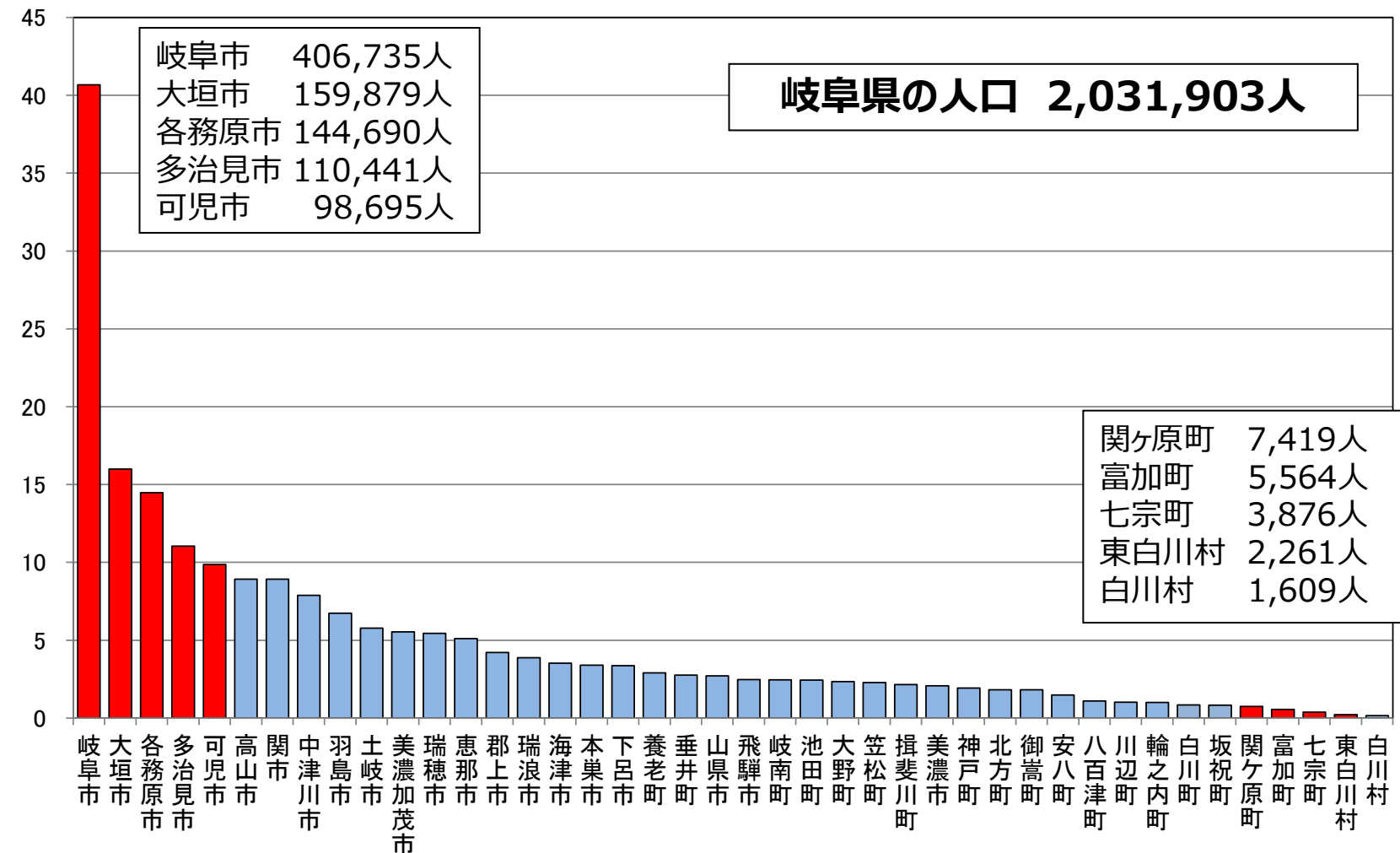
出典: 総務省「平成27年国勢調査」(10月1日現在)

# 人口が多い市町は南部に多い

岐阜市、大垣市、各務原市、多治見市、可児市の人口を合計すると、  
県全体の人口の45%を占める

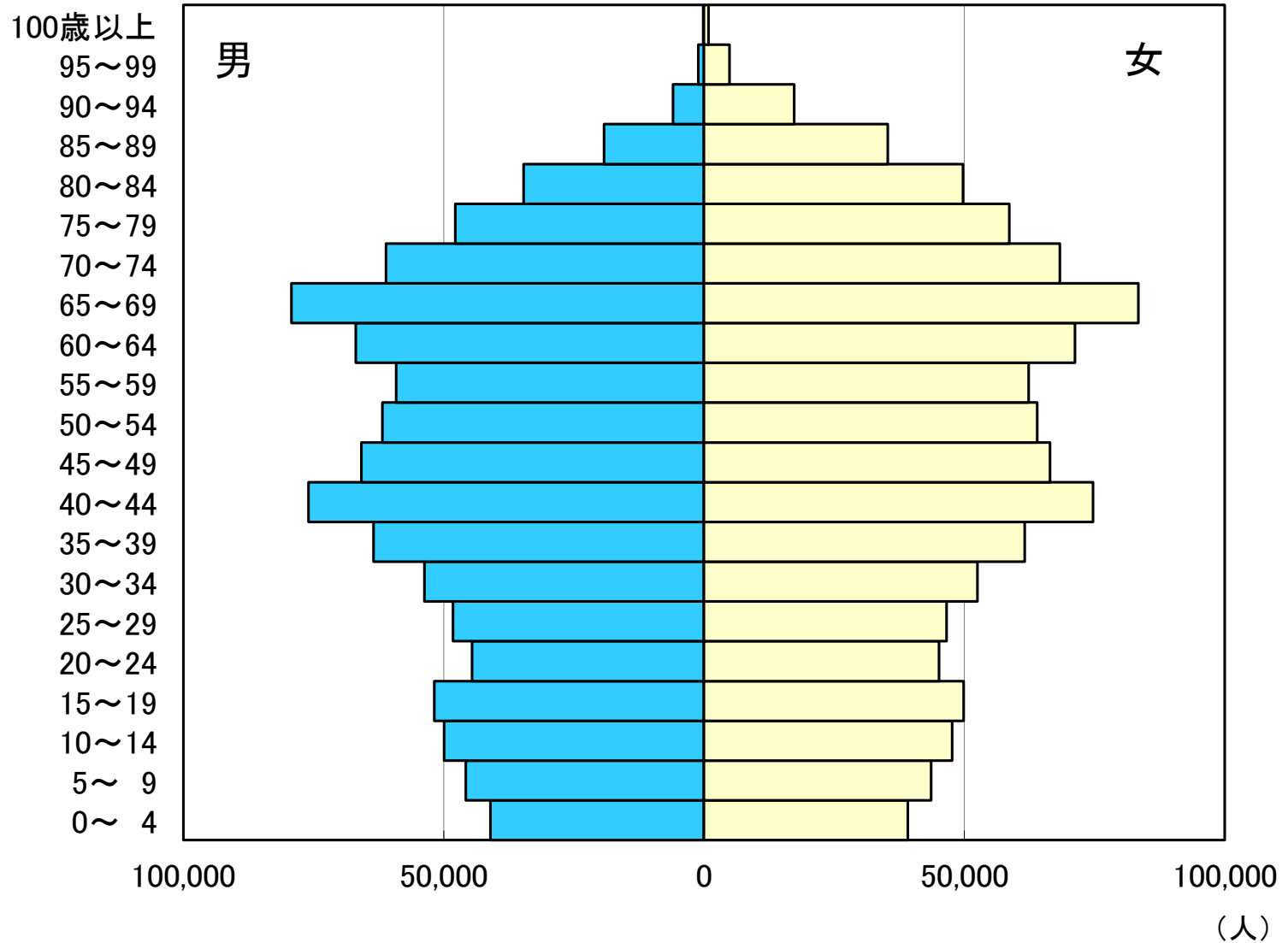
(万人)

岐阜県の市町村別人口



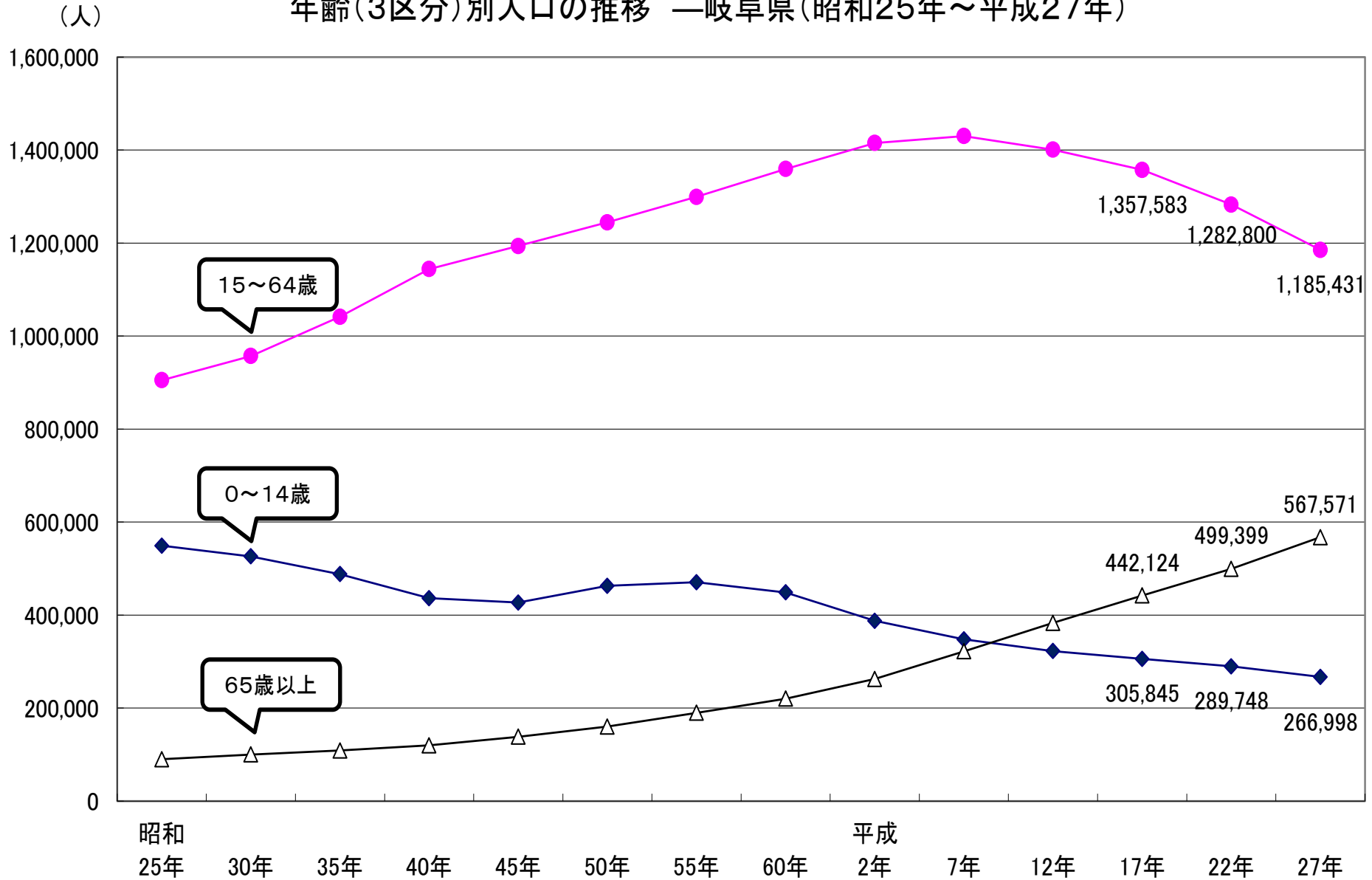
出典: 総務省「平成27年国勢調査」

# 2015年人口ピラミッド(岐阜県)



資料:総務省「国勢調査」

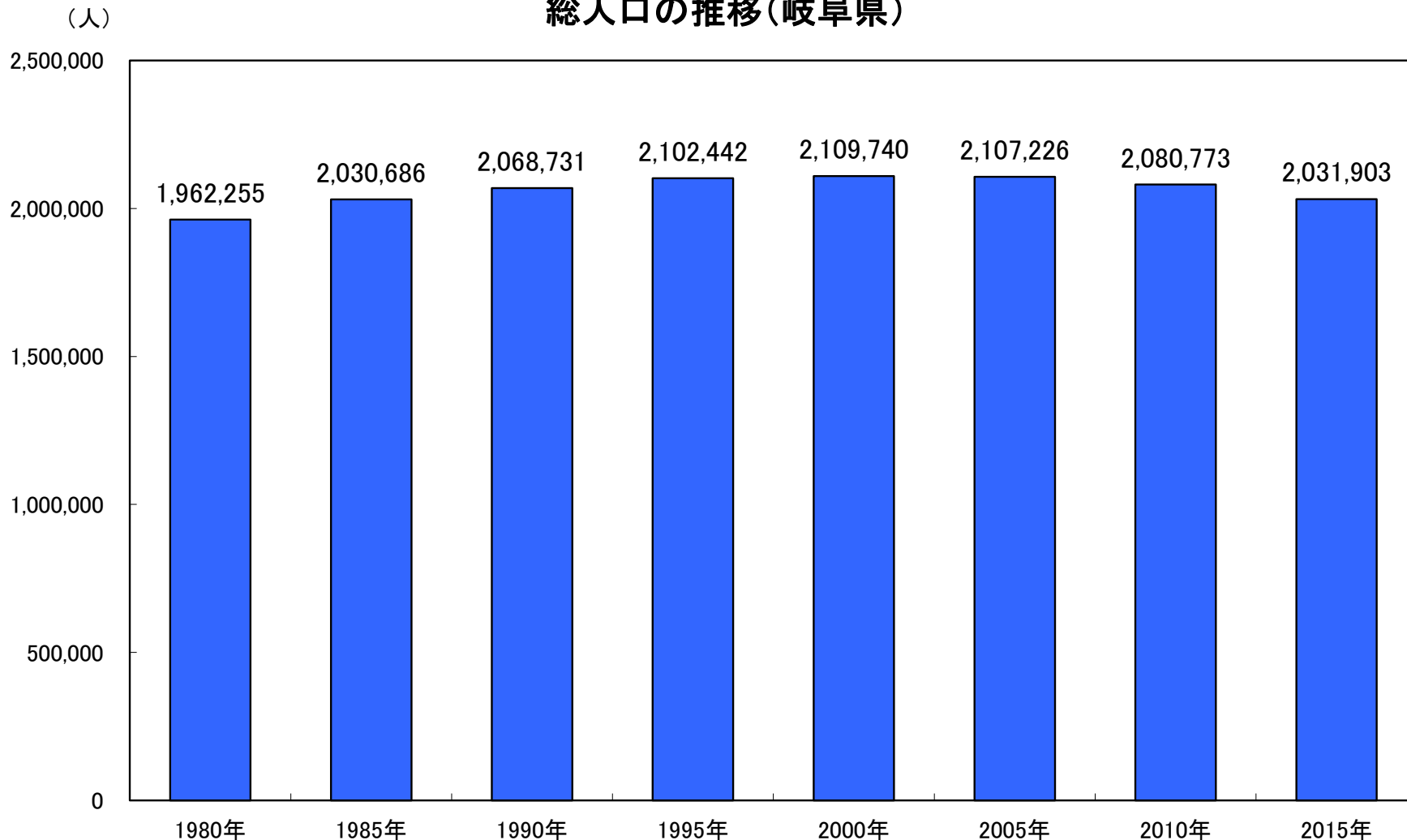
年齢(3区分)別人口の推移 ー岐阜県(昭和25年~平成27年)



注) 年齢不詳は含まない。

H27国勢調査による県人口は、203万1903人。(全国17位)  
前回調査(H22)以降の5年間で約4万9千人減少。

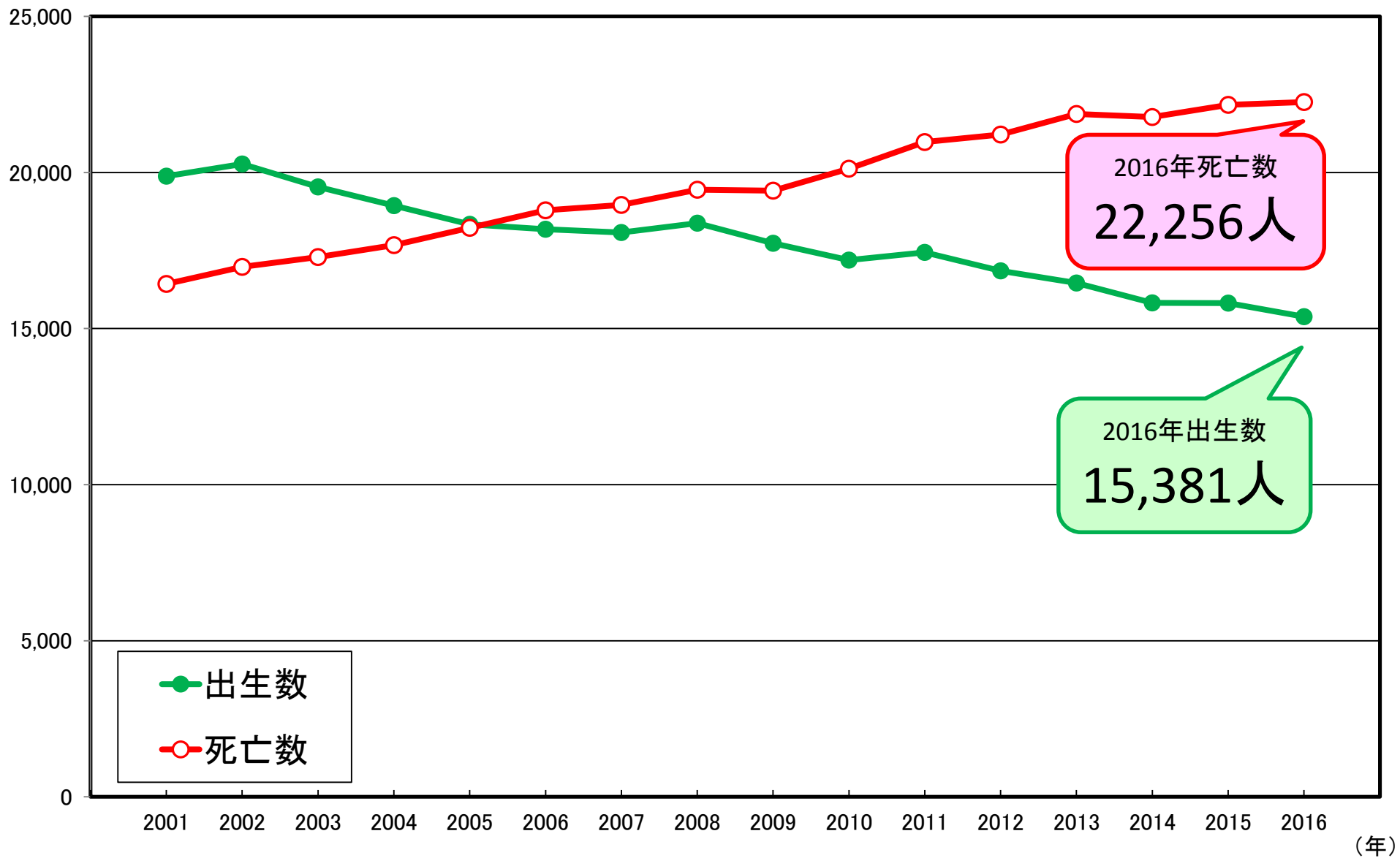
総人口の推移(岐阜県)





# 岐阜県の出生数と死亡数の推移

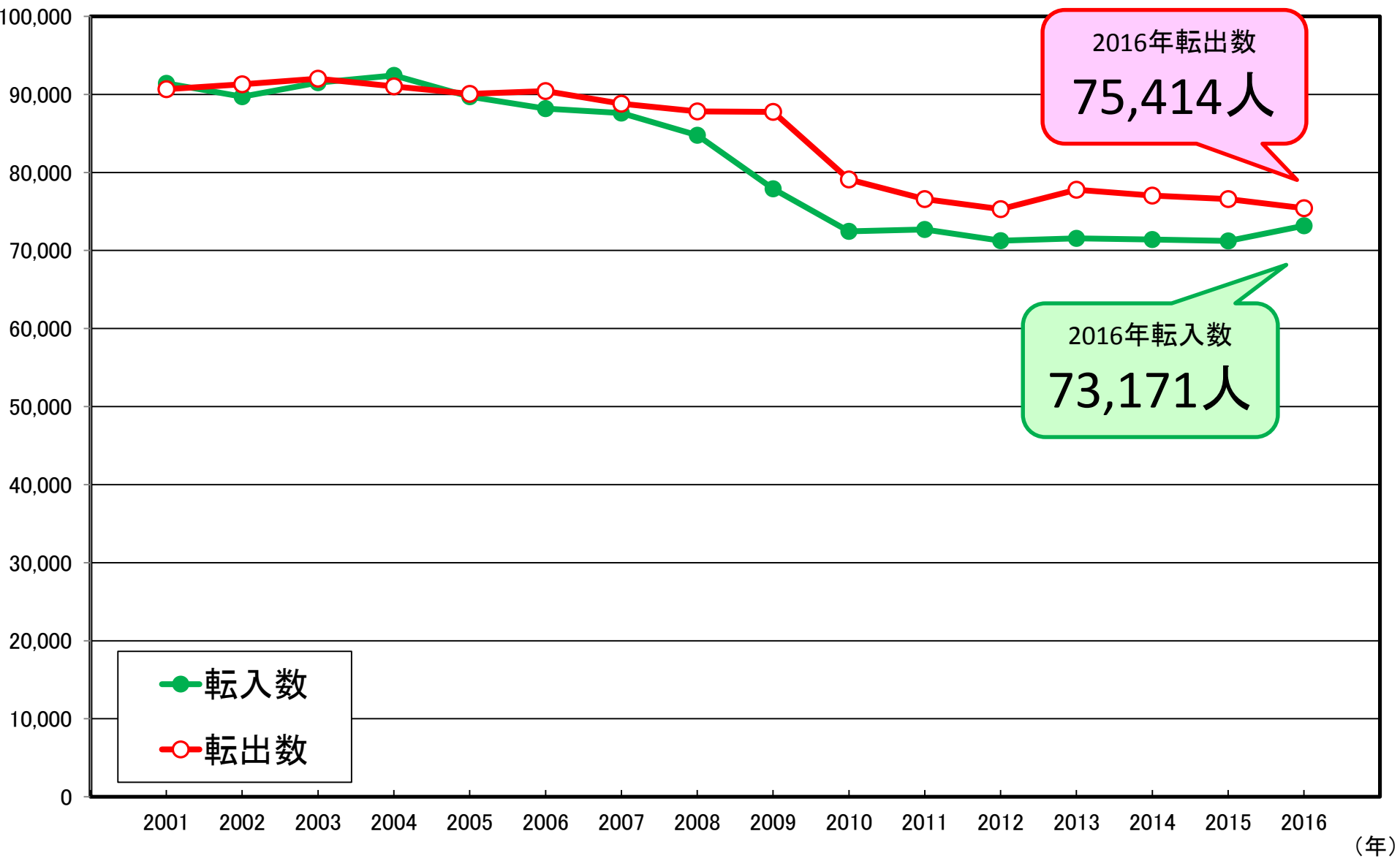
(人)



資料：岐阜県「岐阜県人口動態統計調査結果」(前年10月1日～当年9月30日)

# 岐阜県の転入数と転出数の推移

(人)

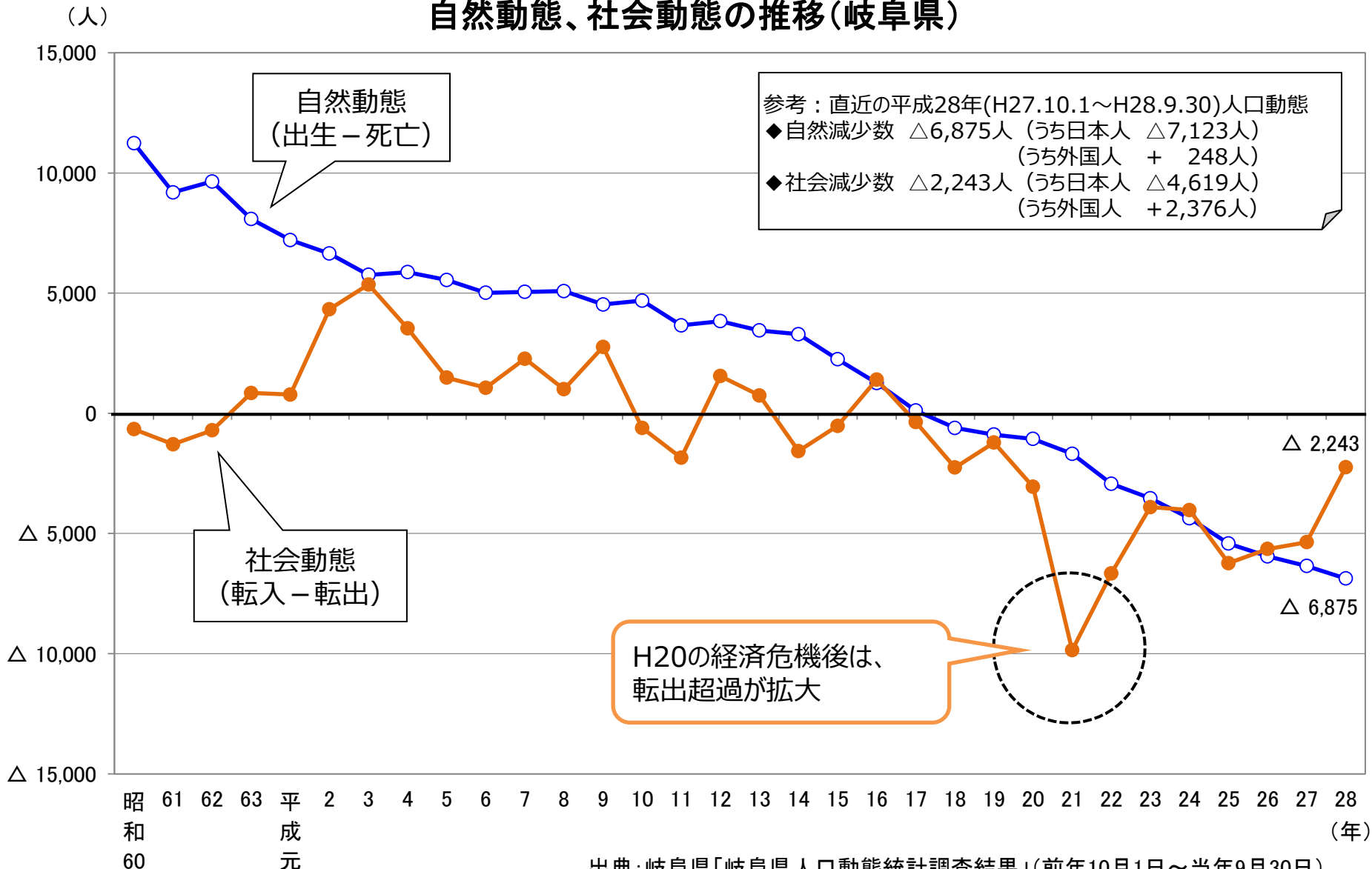


資料：岐阜県「岐阜県人口動態統計調査結果」(前年10月1日～当年9月30日)

# なぜ人口は減少しているか

死亡数が出生数を上回る自然減少が年々拡大していることに加え、転出者が転入者を上回る社会減少(転出超過)が続くことが原因。

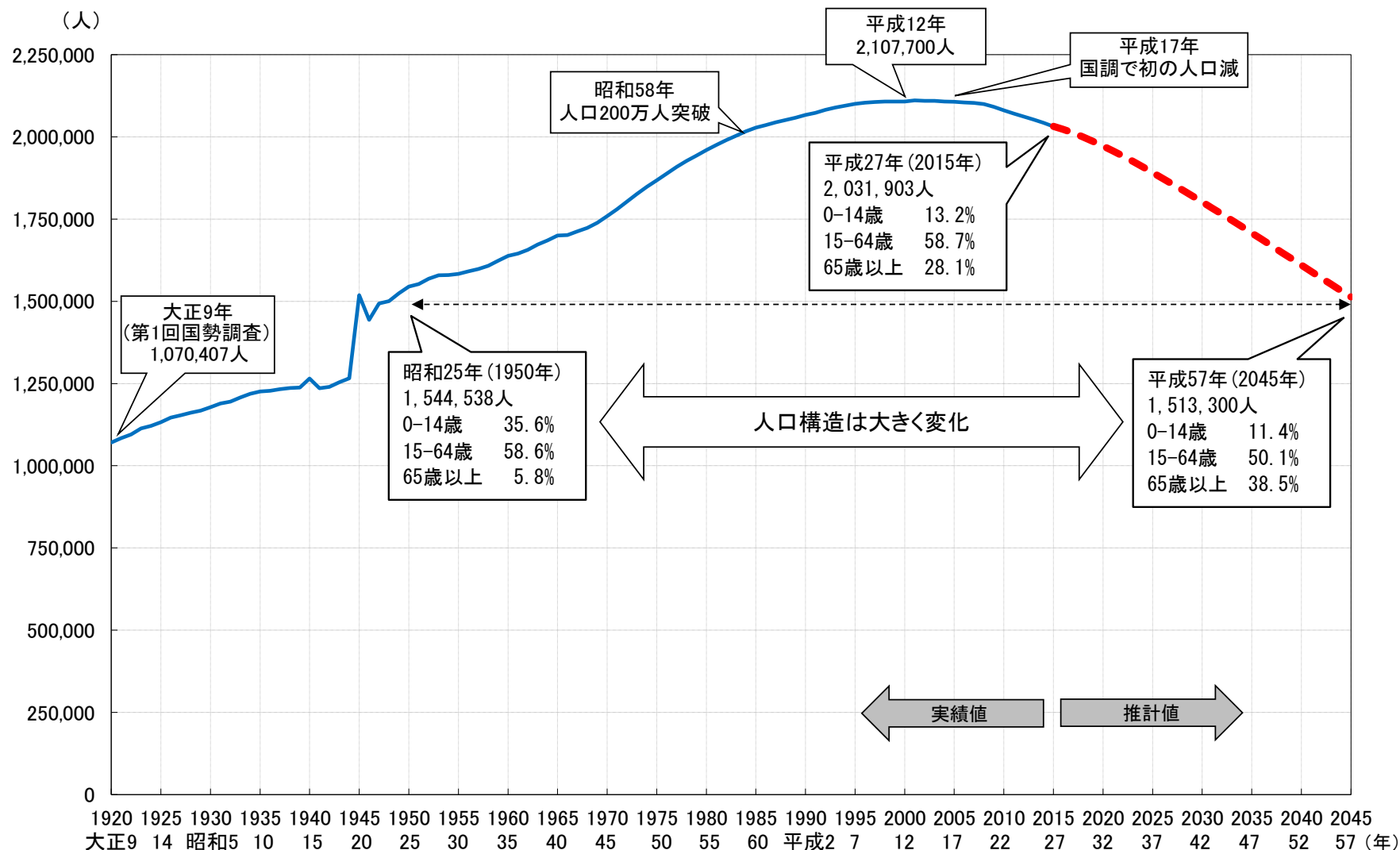
## 自然動態、社会動態の推移(岐阜県)



出典：岐阜県「岐阜県人口動態統計調査結果」(前年10月1日~当年9月30日)

# 本県の人口は2005年頃から減少を続けている。 2045年には約151万人に(約52万人の大幅減)

岐阜県の人口の推移と将来の見通し



注) 平成27年の年齢3区分割合は、年齢不詳をあん分した人口により計算したもの。 出典: 岐阜県政策研究会人口動向研究部会 (H29.4月)

# 可児市の人口は増加傾向

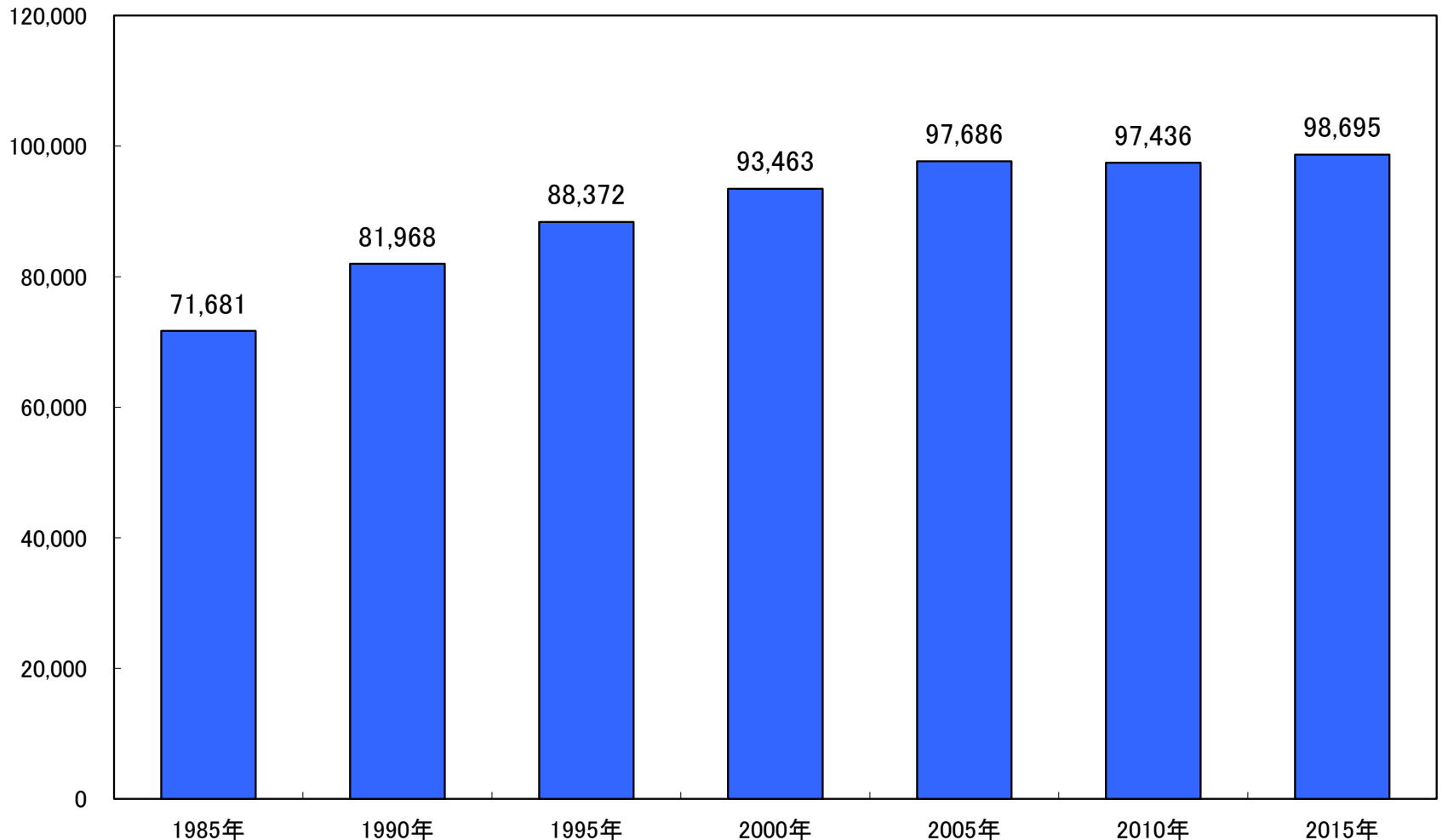
2005年：97,686人 → 2010年：97,436人 (△ 250人)

2010年：97,436人 → 2015年：98,695人 (+1,259人)

人口順位：県内5位 県人口に占める割合：3.5% (1985年) →4.9% (2015年)

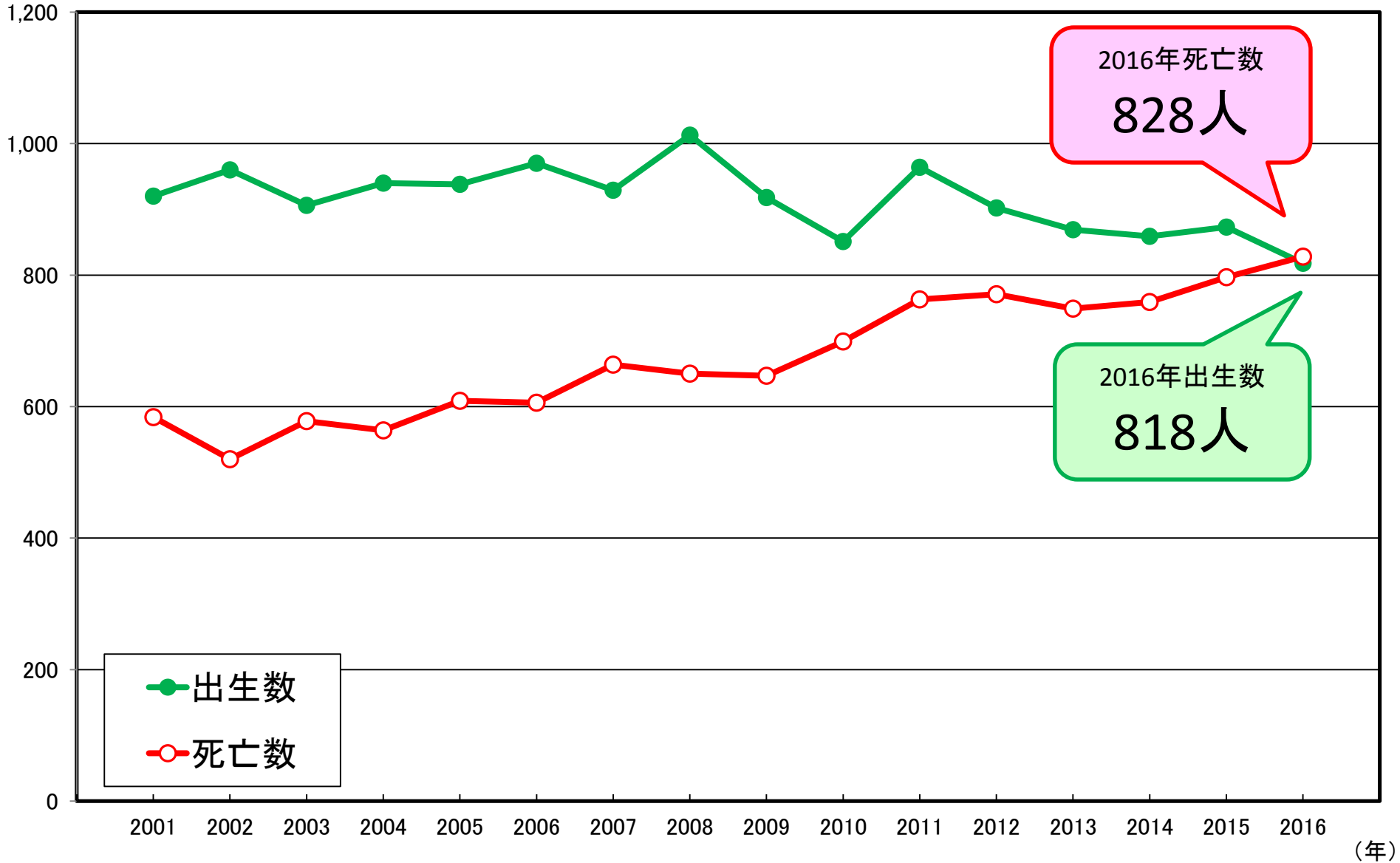
(人)

## 総人口の推移(可児市)



(人)

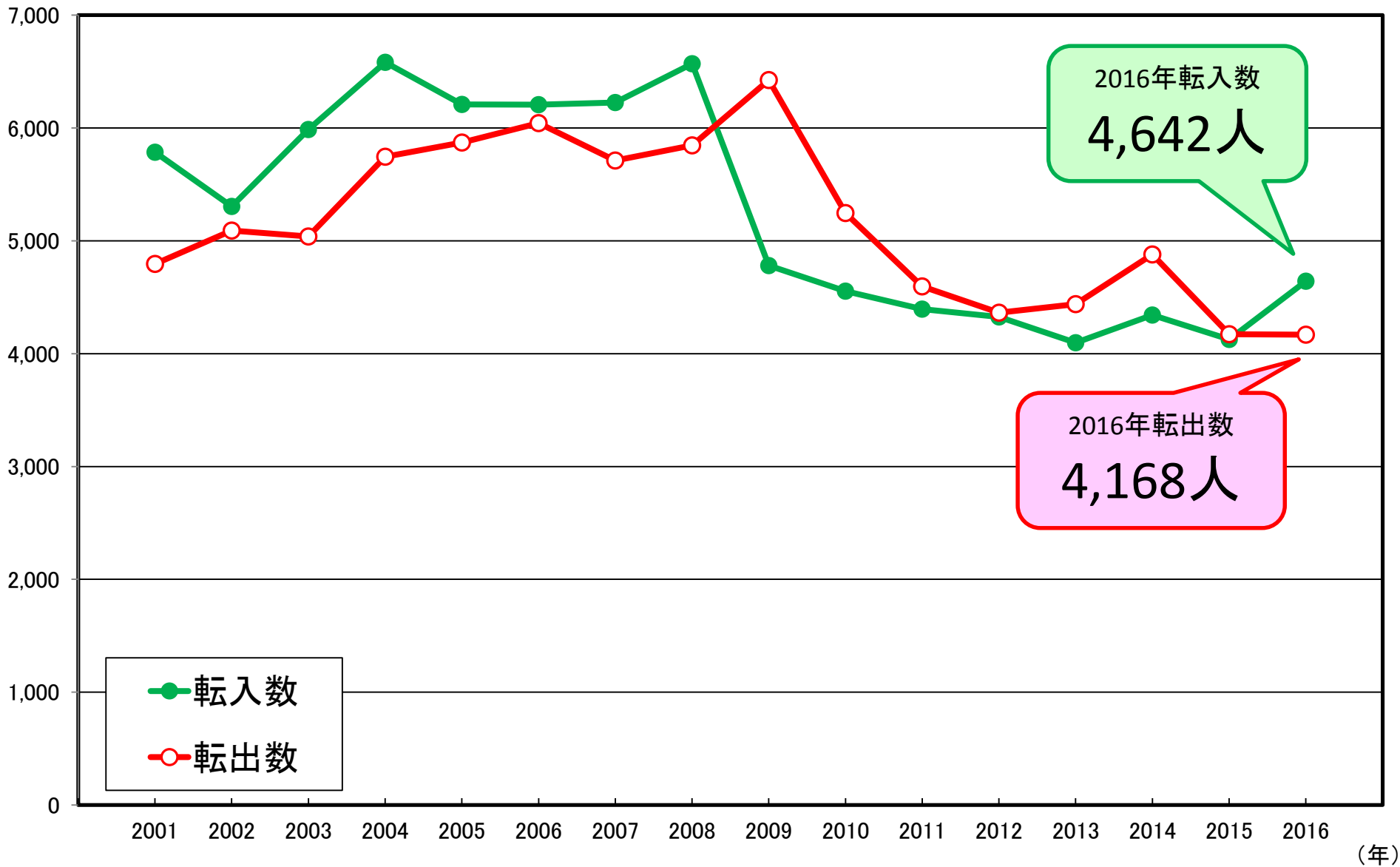
## 可児市の出生数と死亡数の推移



資料：岐阜県「岐阜県人口動態統計調査結果」(前年10月1日～当年9月30日)

# 可児市の転入数と転出数の推移

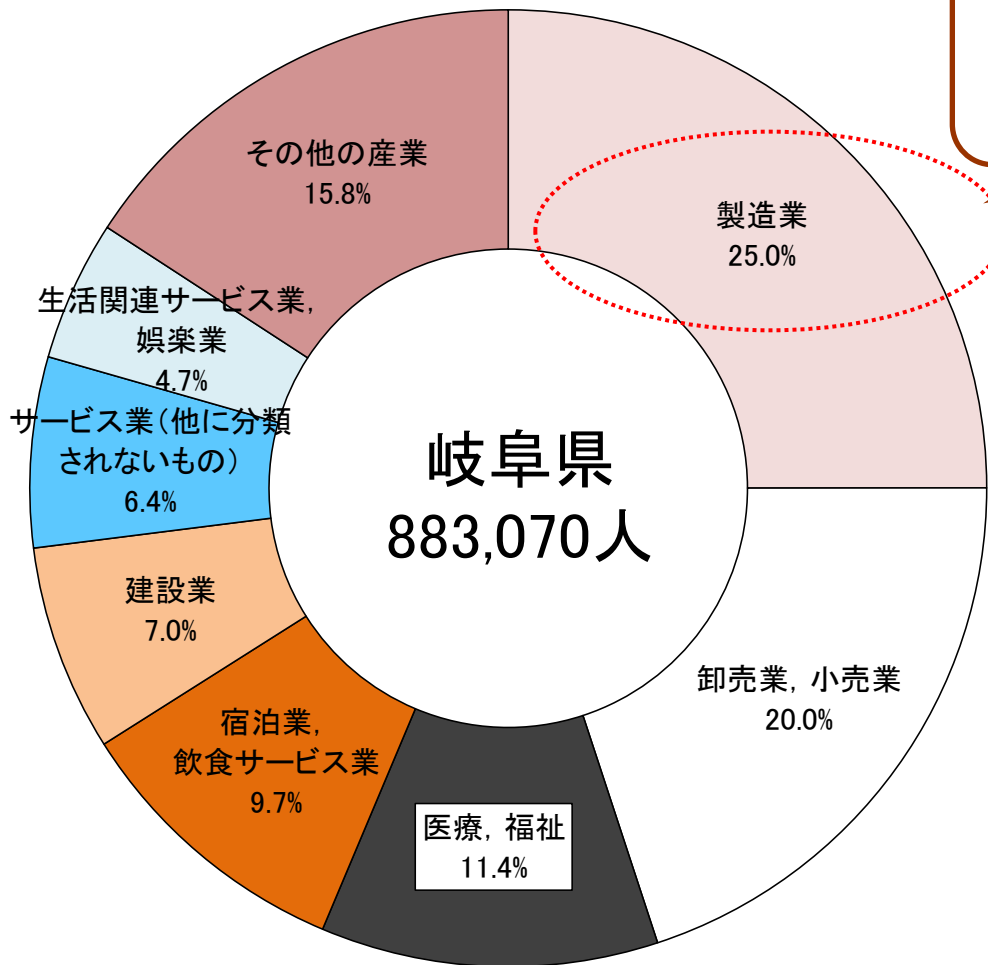
(人)



資料：岐阜県「岐阜県人口動態統計調査結果」(前年10月1日～当年9月30日)

# 岐阜県は製造業（モノづくり）が盛んであり、強みです

岐阜県の産業別従業者数



製造業の従業者数  
220,659人  
全国15位

製造業で働いている人の割合は4人に1人（25.0%）  
高い方から  
全国6位

出典：総務省「平成26年経済センサス-基礎調査」  
注）民営のみ。

製造業の事業所数  
14,605事業所  
全国11位

・事業所数に占める製造業事業所の割合は14.4% 全国1位

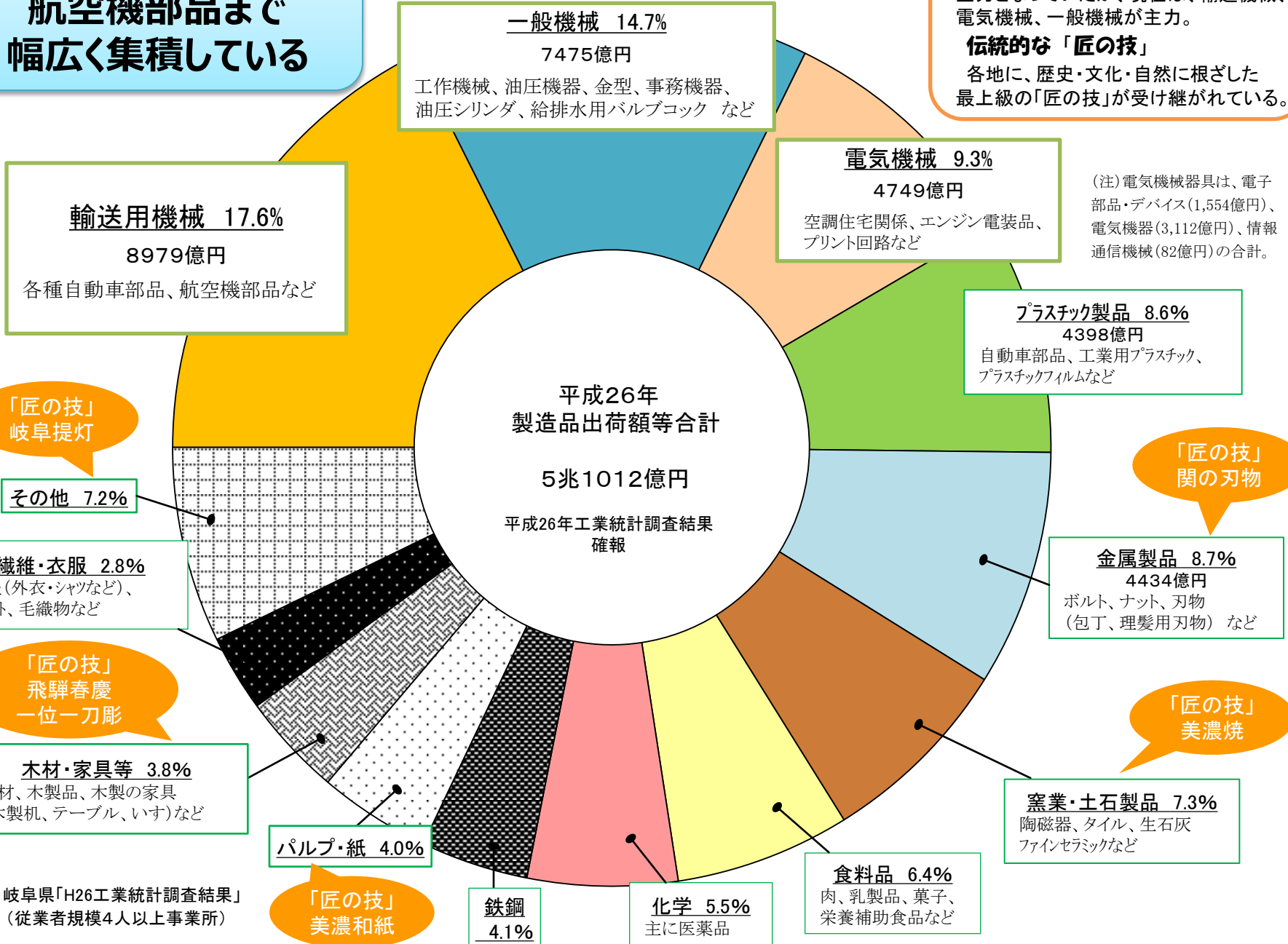


# 生活必需品から 航空機部品まで 幅広く集積している

(注)一般機械器具は、はん用機械器具(2,742億円)、生産用機械器具(4,265億円)、業務用機械器具(468億円)の合計。

**特色ある地場産業が各地に存在**  
かつては、繊維、陶磁器が製造業の主力となっていたが、現在は、輸送機械、電気機械、一般機械が主力。

**伝統的な「匠の技」**  
各地に、歴史・文化・自然に根ざした最上級の「匠の技」が受け継がれている。

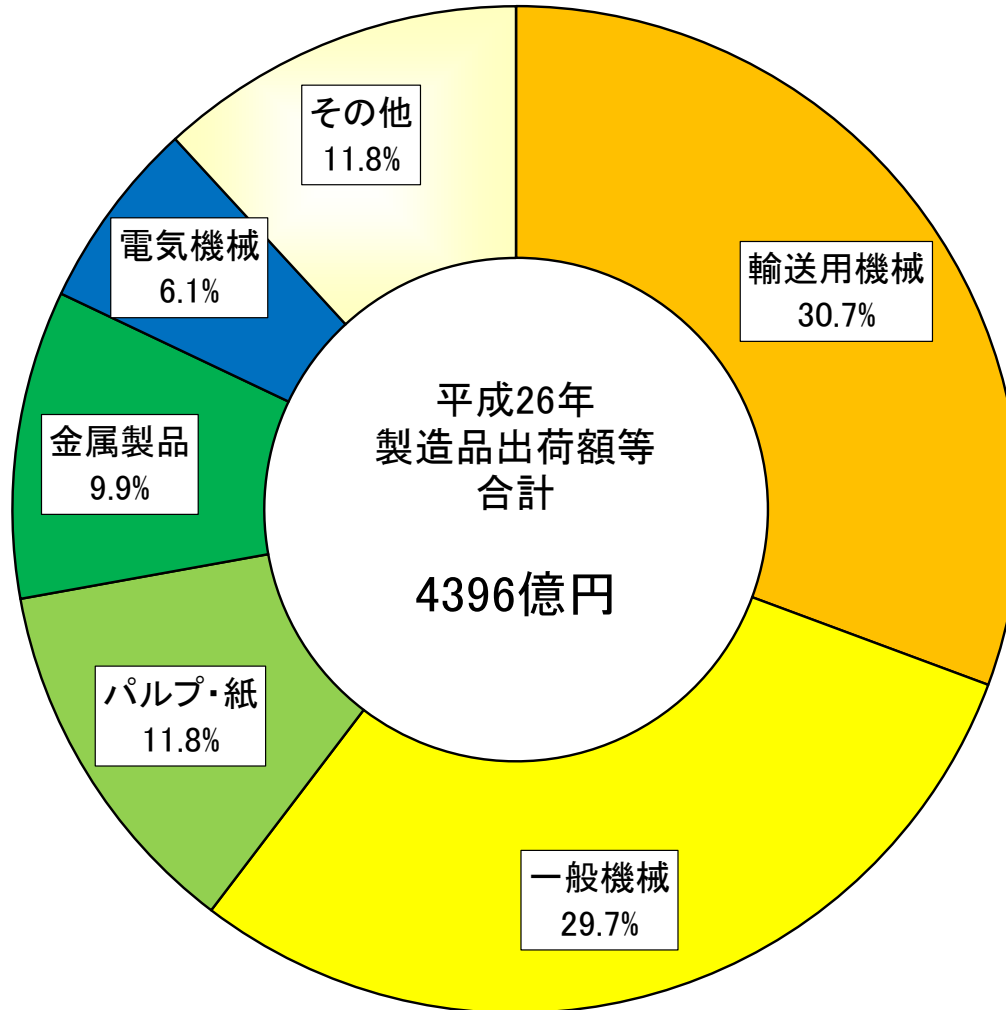


(注)電気機械器具は、電子部品・デバイス(1,554億円)、電気機器(3,112億円)、情報通信機械(82億円)の合計。

出典:岐阜県「H26工業統計調査結果」  
(従業者規模4人以上事業所)

輸送用機械が30.7%と最も多くを占める。  
続いて一般機械が29.7%、パルプ・紙が11.8%を占める。

製造品出荷額等の業種構成 < 可児市 >



出典：県統計課「平成26年工業統計」(4人以上)

注：一般機械 = はん用機械器具 + 生産用機械器具 + 業務用機械器具  
事業所数が少ないため製造品出荷額が秘匿となっている業種は「その他」に含む。

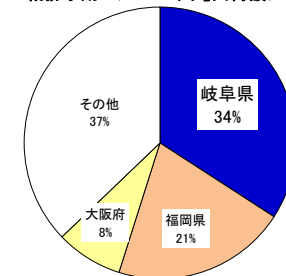
# 生活必需品から航空機部品まで幅広く集積している

<製造業品目別出荷額等でみた全国シェアの高い主なもの>

## 電気機械・一般機械など

○油圧シリンダ 1 位、給排水用バルブ・コック 1 位、換気扇 1 位

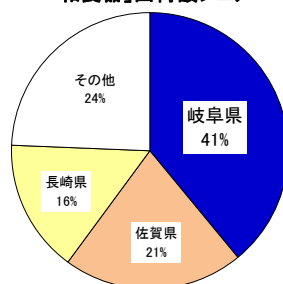
「給排水用バルブ・コック」出荷額シェア



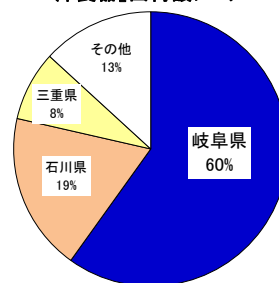
## 窯業・土石製品

○和食器、洋食器、  
タイル、消石灰は 1 位

「和食器」出荷額シェア



「洋食器」出荷額シェア

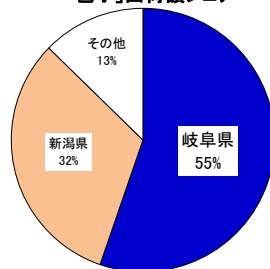


志野や織部で有名な「美濃焼」

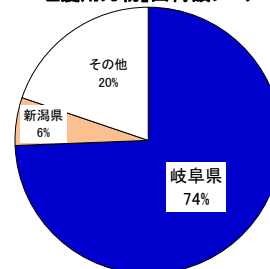
## 金属製品

○包丁、ナイフ、  
はさみ、理髪用刃物 1 位

「包丁」出荷額シェア



「理髪用刃物」出荷額シェア



刀鍛冶の伝統を受け継ぐ関市の刃物



## 木材・家具等

○木製机・テーブル・いす全国 1 位

「飛騨の匠」を受け継いだ木工産業



## その他

○ふ・焼きふ、栄養補助食品全国 2 位

航空機関連産業の従業者数は愛知に次いで 2 位（3 位は神奈川県）



# 南北に長い、豊かな自然を生かし、 美味しい、いろいろな食材が作られています

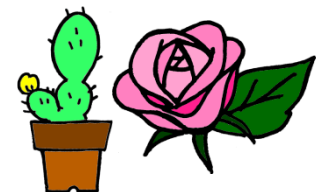
大都市へ食料供給

名古屋市場

大阪市場

トマト・ほうれん草・えだまめ  
はトップ

ぎんなん (全国 9 位)



鉢もの類 (全国 3 位)  
バラ苗、セントポーリア、  
サボテンなど  
(神戸町・瑞穂市など)

えだまめ (全国 11 位)  
(岐阜市)

いちご (全国 16 位)  
(岐阜市 など)

ほうれん草 (全国 6 位)  
(飛騨など)

こまつな (全国 11 位)

かき (全国 4 位)  
(本巣など)

えだまめ (全国 11 位)  
(岐阜市)

いちご (全国 16 位)  
(岐阜市 など)

ほうれん草 (全国 6 位)  
(飛騨など)

こまつな (全国 11 位)

かき (全国 4 位)  
(本巣など)

だいこん (全国 16 位)

守口だいこん (岐阜市)

にんじん (全国 13 位)

生しいたけ (全国 10 位)  
なめこ (全国 11 位)

トマト (全国 7 位)  
夏秋(飛騨)・冬春(西濃)

かぶ (全国 9 位)

ヒノキ (全国 7 位)  
(東濃)

鮎の漁獲量 (全国 4 位)  
鮎の養殖収穫量 (全国 3 位)

くり (全国 4 位)  
(東濃・山県市など)

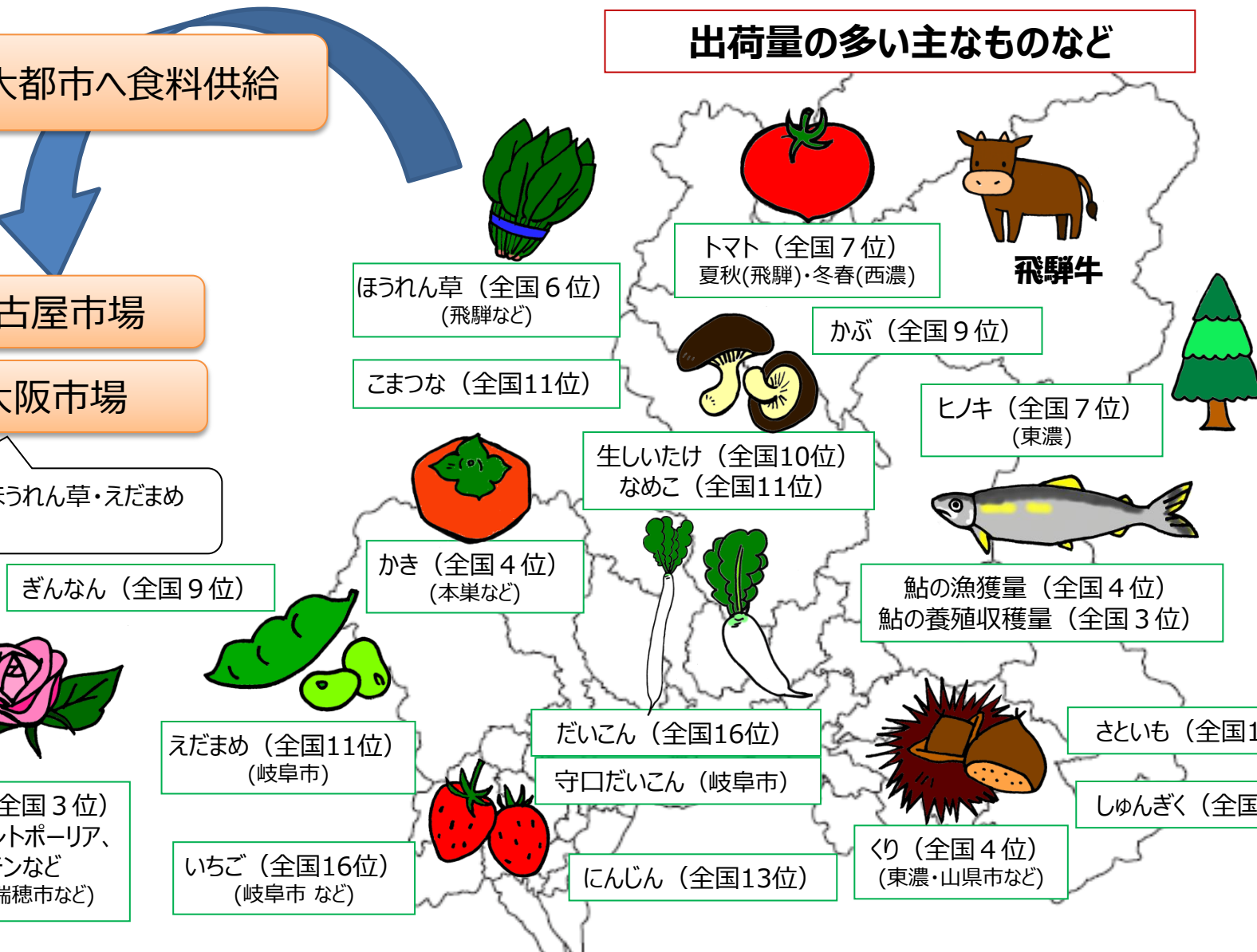
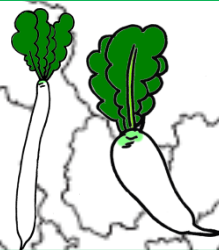
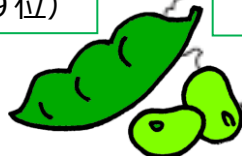
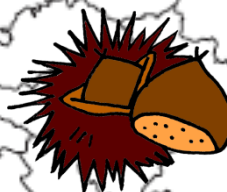
さといも (全国 17 位)

しゅんぎく (全国 17 位)

## 出荷量の多い主なものなど



飛騨牛



# 岐阜県には年間約4360万人もの人々が観光で来訪

観光地点別の集客数

出典：2015年岐阜県観光入込客統計調査



世界遺産白川郷  
161万人

奥飛騨温泉郷  
56万人

高山地域  
346万人



下呂温泉  
113万人

岐阜公園  
98万人

伊奈波神社  
150万人

長良川鶴飼  
10万人

湯の華アイランド  
155万人

馬籠宿  
63万人



千代保稲荷神社  
163万人

河川環境楽園  
505万人

千本松原・国営木曾三川公園  
153万人

土岐プレミアムアウトレット  
736万人



# 可茂地区には年間約600万人もの人々が観光で来訪

ロックタウンプラザ  
21万人

茶の里東白川  
9万人

平成記念公園日本昭和村  
36万人

半布里の郷とみか道の駅  
11万人

道の駅「美濃白川」  
22万人

花フェスタ記念公園  
64万人

人道の丘公園  
4万人

道の駅 可児ッテ  
25万人

中山道みたけ館  
6万人

観光地点別の集客数

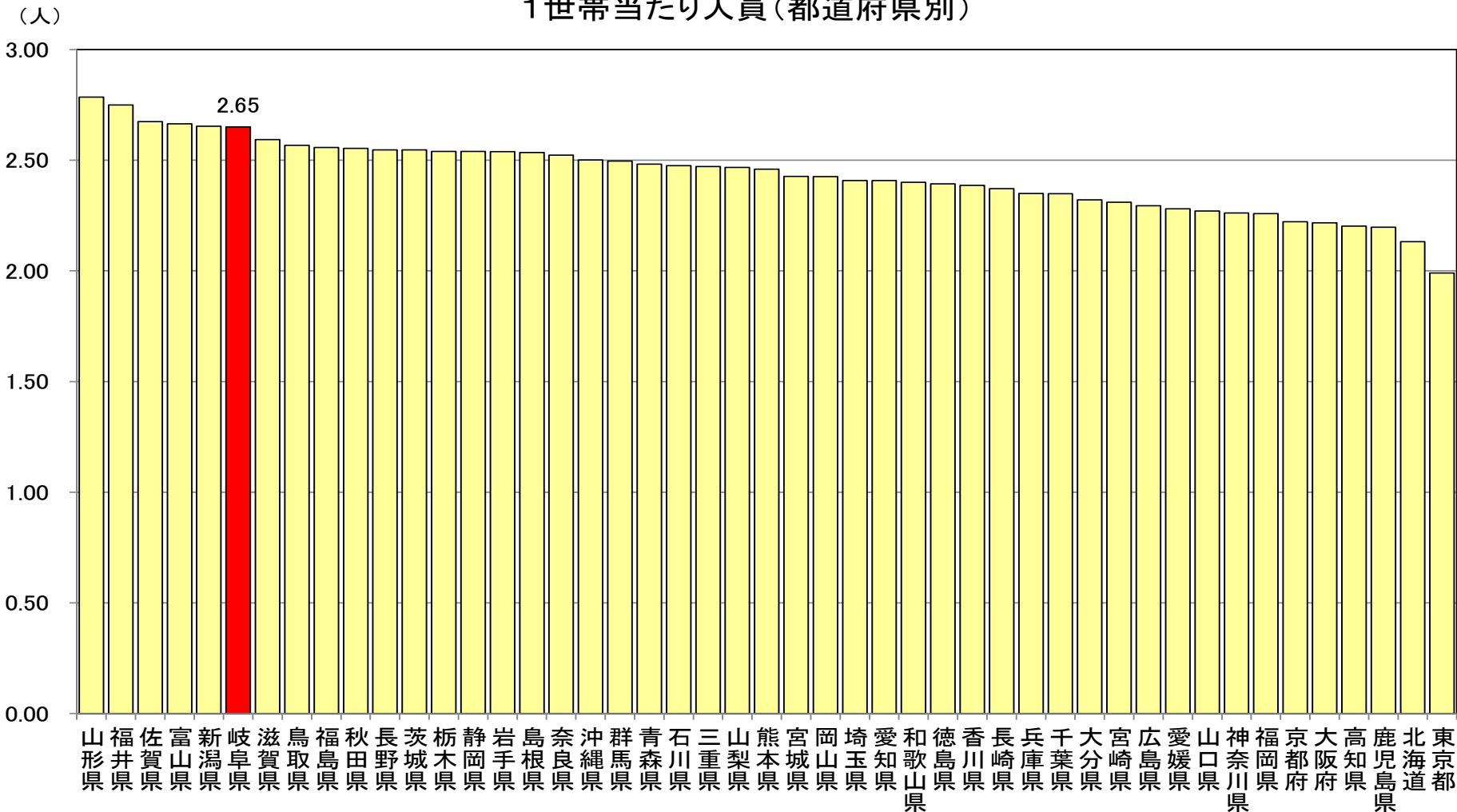
出典：H27年岐阜県観光入込客統計調査



# 一般世帯の1世帯当たり人員は2.65人。全国6位と家族が多い県

- 岐阜県の平成27年の1世帯当たりの人員数は2.65人で、全国6位と多い。(全国2.33人)
- しかし、1世帯当たり人員は減少し続けており、30年前(昭和60年 3.55人)と比べると、△0.9人と大きく減少している(単身世帯の増加、3世代同居世帯や子どもの減少などによる)

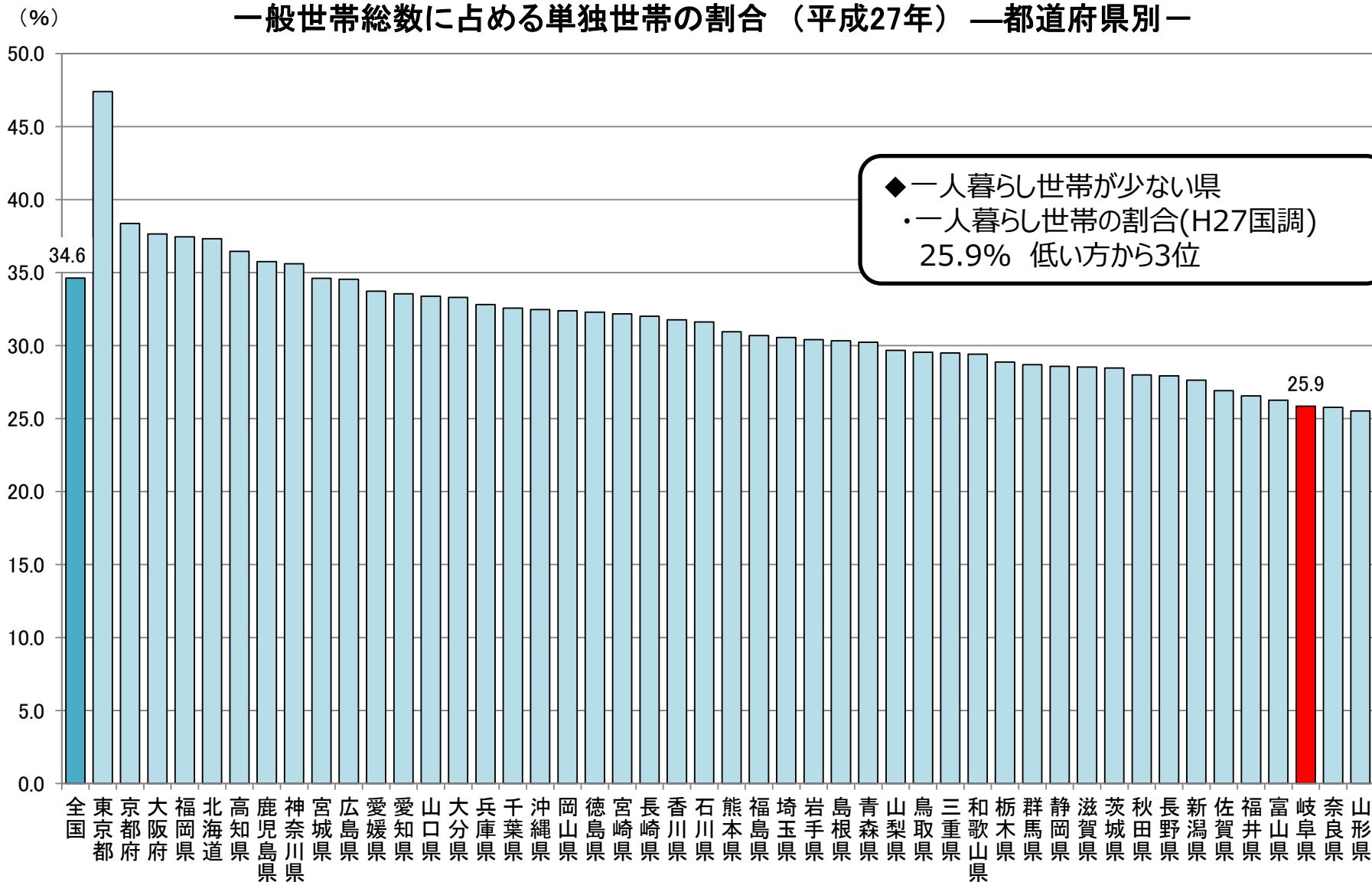
1世帯当たり人員(都道府県別)



出典:総務省「平成27年国勢調査」

# 岐阜県は一人暮らしが少ない方（低い方から全国3位）

一般世帯総数に占める単独世帯の割合（平成27年）—都道府県別—



出典：総務省「H27国勢調査」 注）世帯の家族類型「不詳」を除いて算出。

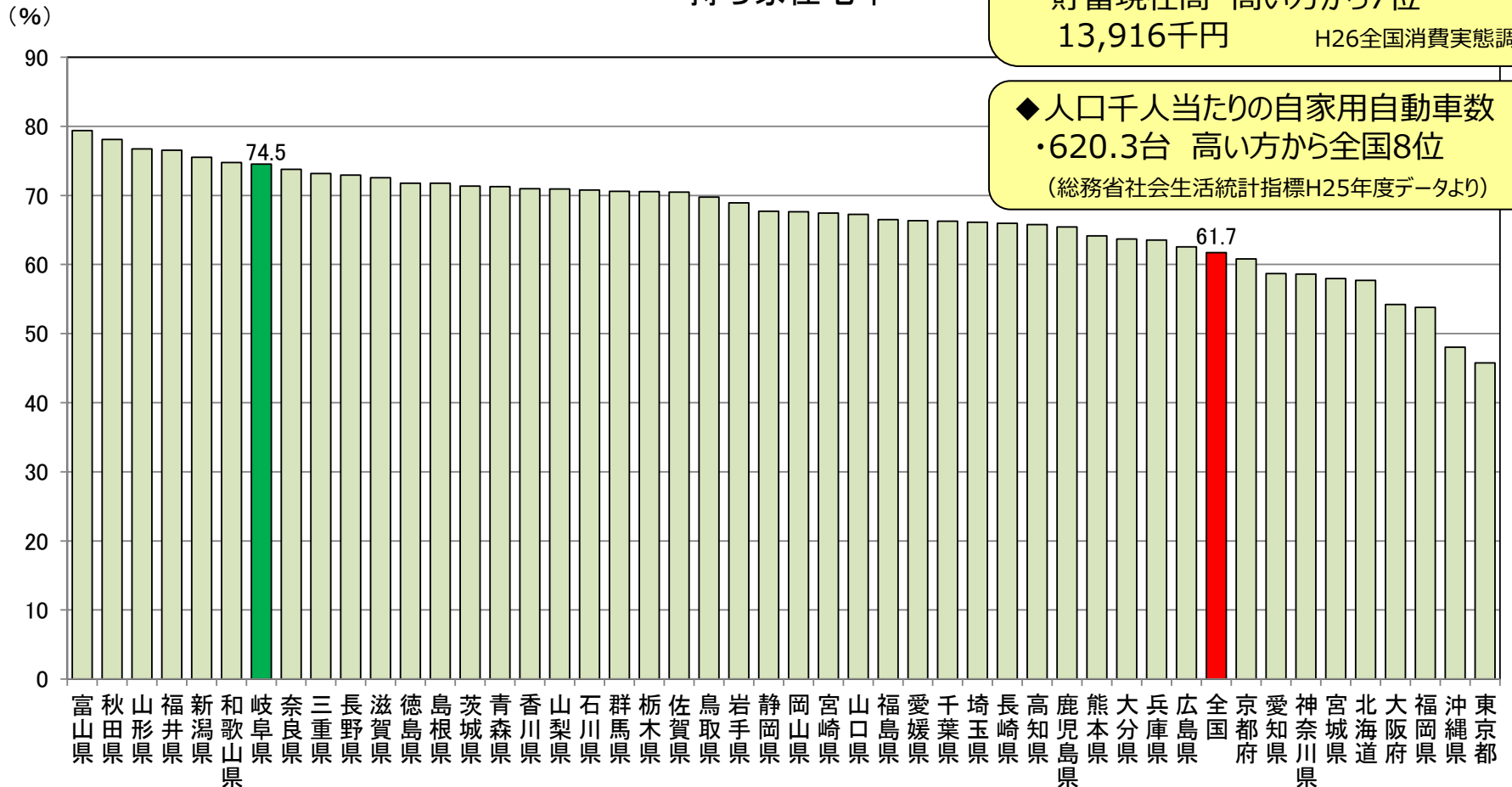


# ゆとりをもって暮らしている

○県の居住世帯のある住宅のうち、持ち家の割合は74.5%で全国7位。全国平均は61.7%

○県の1人当たり居住室の畳数は15.49畳で、全国7位と広い。全国平均は13.48畳。

持ち家住宅率



◆勤労者世帯（二人以上）

- ・月収 高い方から11位 501,989円
  - ・貯蓄現在高 高い方から7位 13,916千円
- H26全国消費実態調査

◆人口千人当たりの自家用自動車数

- ・620.3台 高い方から全国8位
- (総務省社会生活統計指標H25年度データより)

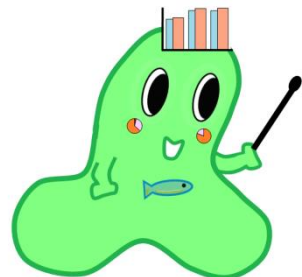
資料：総務省「平成25年住宅土地統計調査」

# 岐阜県民は外食が好き 家計調査では上位

平成26年(2014年)～28年(2016年)平均 1世帯あたりの年間支出金額

外食		日本そば・うどん		すし(外食)		和食		中華食		喫茶代	
順位	金額	順位	金額	順位	金額	順位	金額	順位	金額	順位	金額
0 全国	168,143	0 全国	5,930	0 全国	14,469	0 全国	23,258	0 全国	4,835	0 全国	6,045
1 東京都区部	241,982	1 高松市	13,427	1 宇都宮市	21,369	1 名古屋市	43,955	1 名古屋市	8,935	1 岐阜市	15,018
2 横浜市	211,460	2 福井市	9,399	2 金沢市	21,011	2 岐阜市	40,257	2 横浜市	8,581	2 名古屋市	12,945
3 名古屋市	205,606	3 宇都宮市	8,966	3 岐阜市	20,438	3 佐賀市	36,980	3 岐阜市	8,246	3 東京都区部	9,307
4 川崎市	205,542	4 静岡市	8,725	4 福井市	19,072	4 山口市	32,697	4 神戸市	7,808	4 神戸市	8,992
5 さいたま市	202,022	5 名古屋市	8,669	5 甲府市	18,855	5 奈良市	32,248	5 奈良市	7,068	5 大阪市	8,599
6 金沢市	192,837	6 水戸市	8,416	6 名古屋市	17,866	6 熊本市	32,248	6 宇都宮市	6,629	6 横浜市	8,588
7 岐阜市	189,713	7 山形市	8,237	7 静岡市	17,831	7 和歌山市	31,784	7 川崎市	6,592	7 京都市	7,776
8 京都市	189,574	8 岐阜市	7,980	8 札幌市	17,622	8 福井市	31,336	8 長野市	6,500	8 奈良市	7,705
9 福岡市	186,955	9 福岡市	7,792	9 長野市	16,763	9 高松市	30,859	9 京都市	6,191	9 川崎市	7,414
10 大阪市	183,571	10 松江市	7,729	10 山形市	16,563	10 大分市	28,560	10 東京都区部	6,163	10 堺市	6,996
11 奈良市	182,450	11 高知市	7,565	11 水戸市	16,548	11 高知市	27,810	11 堺市	5,994	11 さいたま市	6,930
12 千葉市	181,226	12 福島市	7,503	12 富山市	16,453	12 富山市	27,374	12 さいたま市	5,889	12 高知市	6,693
13 高知市	179,382	13 甲府市	7,416	13 堺市	16,225	13 宇都宮市	27,348	13 大阪市	5,757	13 大津市	6,447
14 熊本市	177,525	14 さいたま市	7,395	14 奈良市	16,051	14 水戸市	26,838	14 福岡市	5,629	14 金沢市	6,429
15 長野市	176,693	15 前橋市	7,091	15 東京都区部	15,931	15 大阪市	26,825	15 甲府市	5,610	15 千葉市	6,356
16 宇都宮市	175,316	16 仙台市	7,007	16 大阪市	15,751	16 鹿児島市	26,725	16 前橋市	5,506	16 福岡市	6,096
17 神戸市	169,966	17 北九州市	6,984	17 高知市	15,311	17 さいたま市	26,432	17 大津市	5,483	17 甲府市	5,847
18 富山市	167,282	18 長野市	6,944	18 福島市	15,067	18 横浜市	26,417	18 高松市	5,331	18 福井市	5,834
19 広島市	166,867	19 金沢市	6,903	19 横浜市	15,050	19 神戸市	26,124	19 水戸市	5,264	19 水戸市	5,638
20 大津市	166,655	20 宮崎市	6,861	20 さいたま市	14,981	20 川崎市	25,660	20 千葉市	4,914	20 岡山市	5,499

資料: 家計調査(二人以上の世帯) 品目別都道府県庁所在市及び政令指定都市ランキング(平成26年(2014年)～28年(2016年)平均)



データからも岐阜県民は外食が好き  
なことがよくわかるね。

# 岐阜県民はこんなことが大好き

出典：総務省「家計調査」都道府県庁所在市別ランキング（H26～H28平均）

（二人以上の世帯の1世帯あたり年間支出金額・購入数量）

## ★外食が大好き



・人口千人当たりの飲食店の数  
（居酒屋等を除く）4.04店  
多い方から全国1位！

・和食（外食）消費金額 40,257円 多い方から全国2位！  
・すし（外食）消費金額 20,438円 多い方から全国3位！  
・中華食（外食）消費金額 8,246円 多い方から全国3位！

出典：総務省  
「H26経済センサス」  
「人口推計」

居酒屋等  
は1.33店  
で41位

## ★全国一喫茶店が大好き

H26全国消費実態調査で  
も月945円と全国2位！



・1年間の喫茶代 15,018円 多い方から全国1位！  
（H25～H27平均では2位）

※「珈琲」という当て字は岐阜県大垣市出身の蘭学者が最初に使用

・人口千人当たりの喫茶店の数  
1.43店  
多い方から全国2位！

出典：総務省「H26経済センサス」  
「人口推計」

## ★ハムと柿も大好き



柿（かき）  
購入量 : 全国1位  
購入金額 : 全国1位



ハム  
購入量 : 全国5位  
購入金額 : 全国5位

その他こんなものの金額も多いです。  
・和生菓子（ようかん、まんじゅう以外）  
全国2位  
・もち、おにぎり 全国5位  
・豆類 全国7位  
・かつお節、干しいたけ、だいこん漬、  
こんぶつくだ煮 全国9位

## ★行動的な県民性

・ボランティア活動の年間行動者率 32.8% 高い方から7位  
・旅行・行楽の年間行動者率 74.6% 高い方から11位  
・趣味・娯楽の年間行動者率 83.8% 高い方から21位

出典：総務省「H23社会生活基本調査」