

岐阜県災害対策本部員会議(第1回)

【日時】平成29年7月14日(金) 11:30~11:50

【場所】4階 特別会議室

数値等は、速報値のため今後変更となることがある。

目的

- 状況の共有
- 当面の対応方針

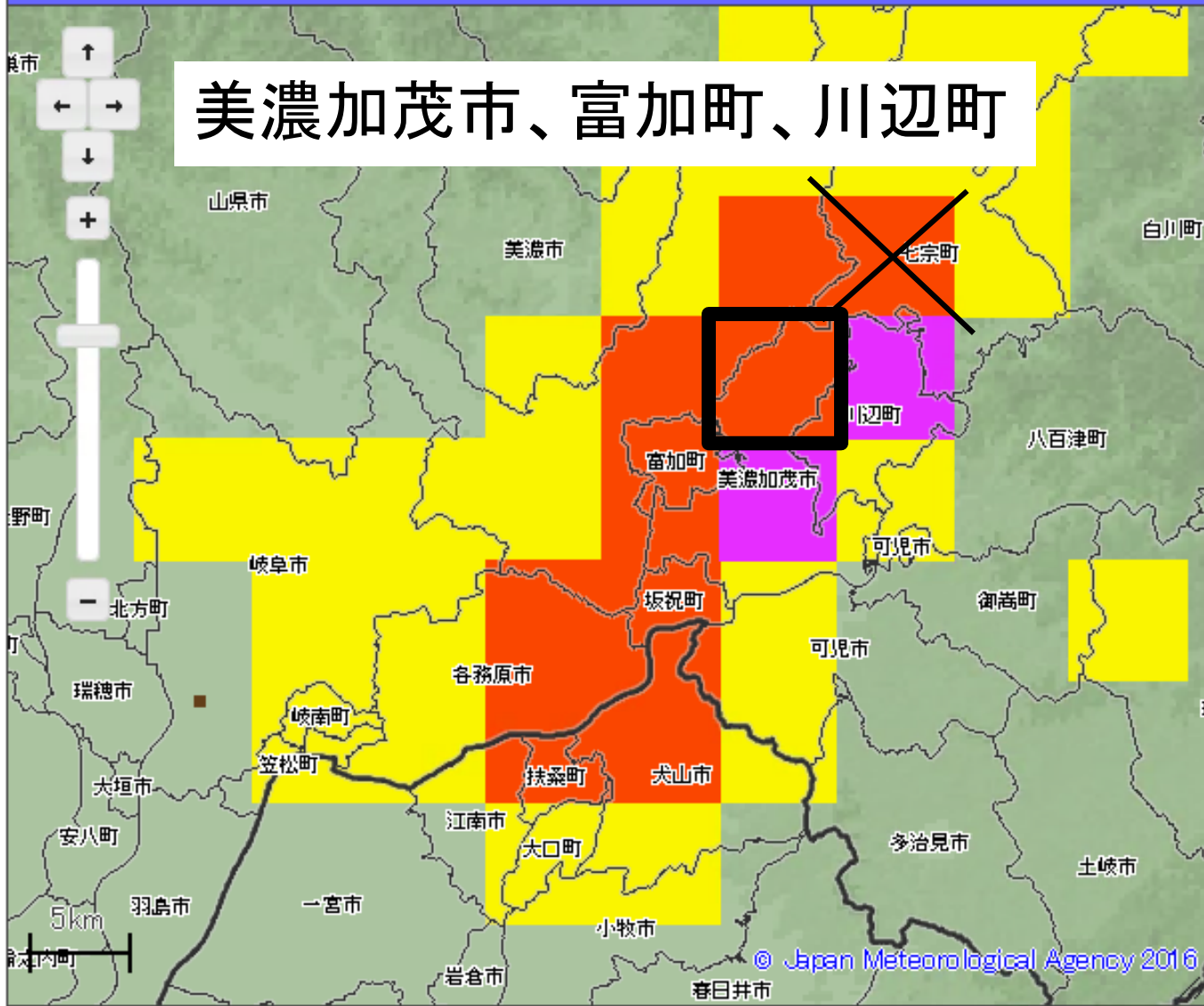
次第

- 1 土砂災害、河川水位等の状況
- 2 避難、被害の状況
- 3 今後の気象概況
- 4 各部の主な応急対策
- 5 副本部長指示

1 土砂災害、河川水位等の状況

2017年07月14日09時20分

美濃加茂市、富加町、川辺町





http://gis.sabo.pref.gifu.lg.jp/map/kikendo.do



Internet Portal

岐阜県土砂災害警戒情報ポータル

岐阜地方気象台

ファイル(F) 編集(E) 表示(V) お気に入り(A) ツール(T) ヘルプ(H)



土砂災害警戒情報ポータル

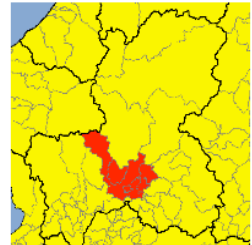
2017年07月14日10時00分の観測値

◀ 戻る ▶ 進む ▶ 時刻指定 現在
アニメーション

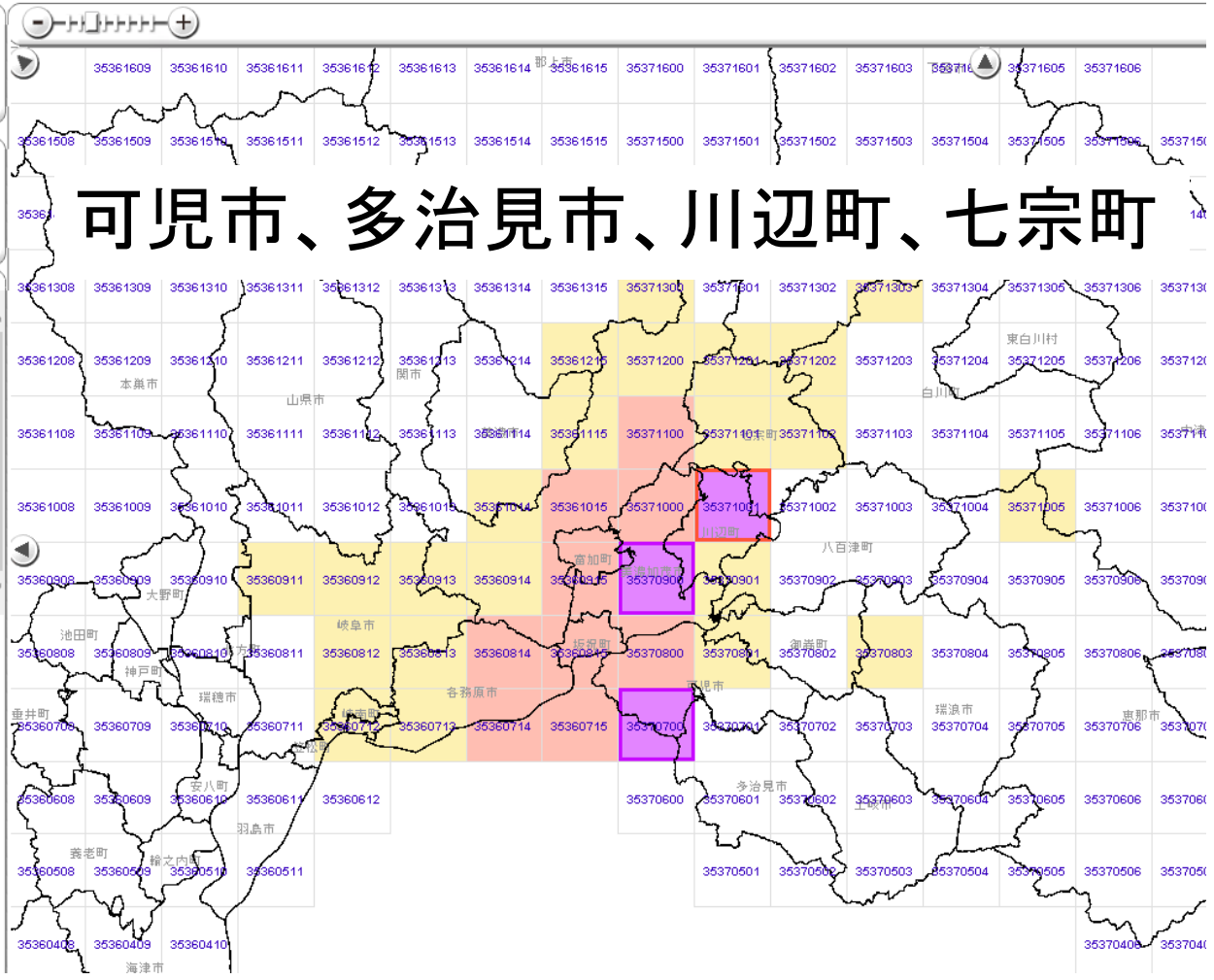
画面選択

- 危険度判定メッシュ
- 60分雨量メッシュ
- 10分雨量メッシュ
- メッシュ番号を表示

位置図 凡例 地図の説明 警報注意報



- 特別警報
 - 警報
 - 注意報
 - 発表なし
- [気象庁のページはこちら](#)





土砂災害警戒情報ポータル

2017年07月14日10時20分の観測値

戻る 進む 時刻指定 現在

アニメーション

画面選択

危険度判定メッシュ

60分雨量メッシュ

10分雨量メッシュ

メッシュ番号を表示

位置図 凡例 地図の説明 警報注意報

表示 危険度の説明

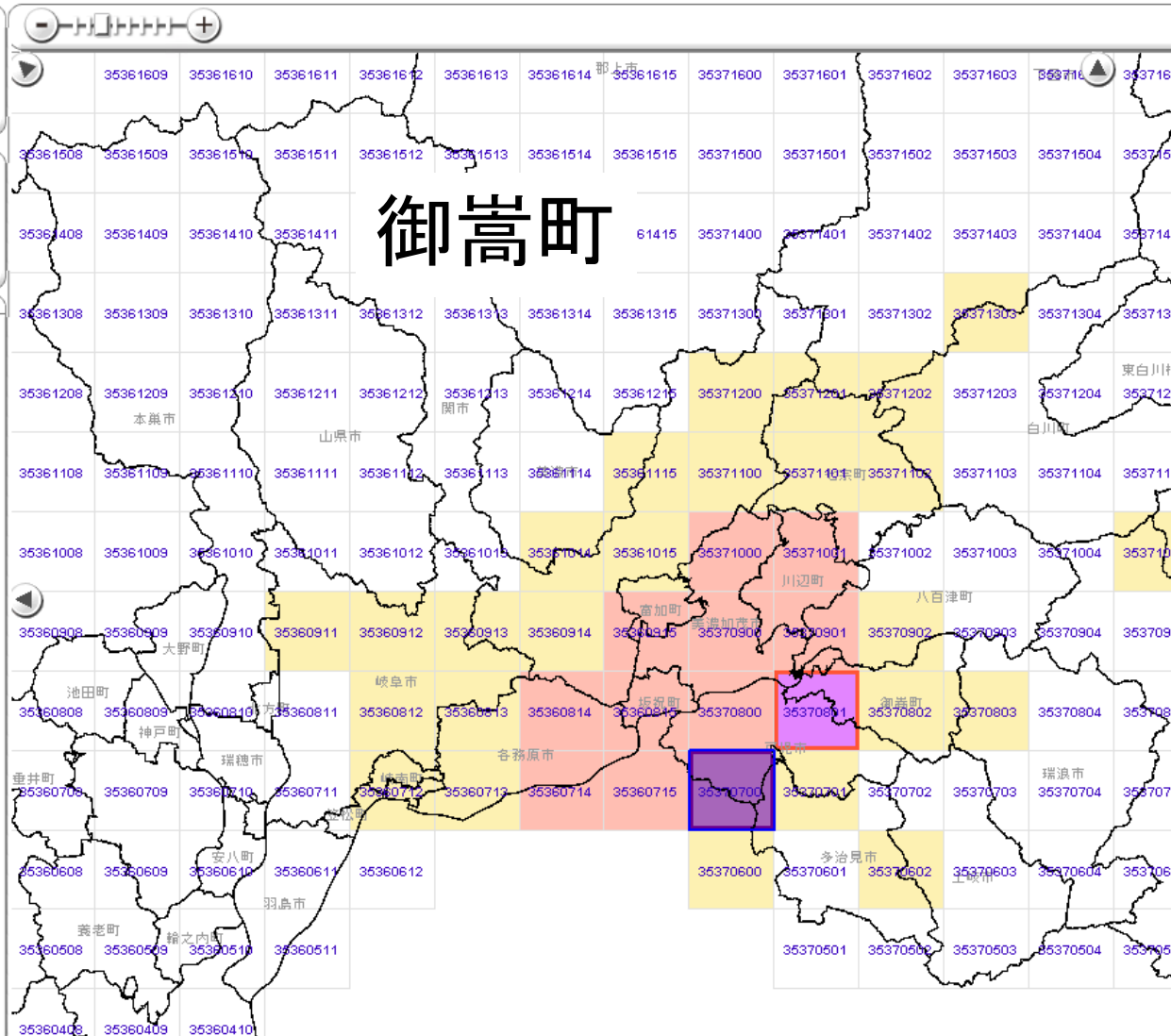
実況で土砂災害警戒情報の基準に到達

1時間先の予想で土砂災害警戒情報の基準に到達

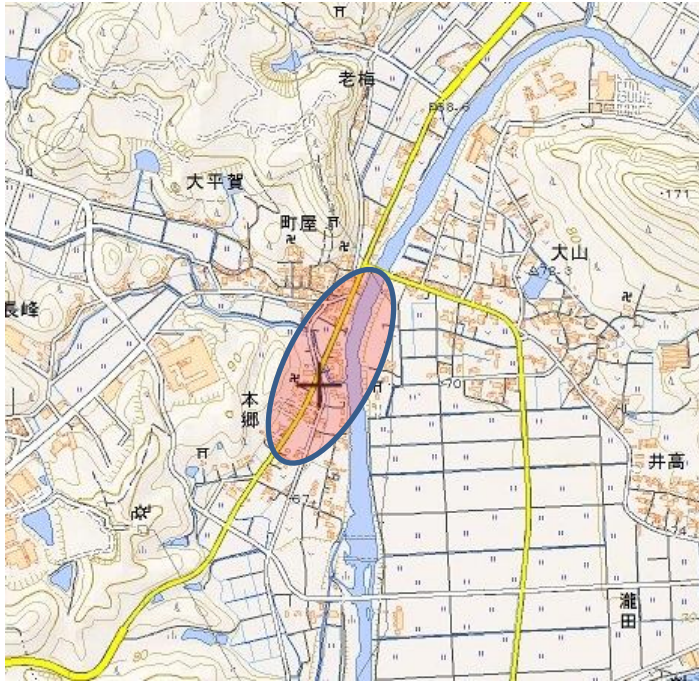
2時間先の予想で土砂災害警戒情報の基準に到達

実況または2時間先までの予想で大雨警報の土壌雨量指数基準に到達

実況または2時間先までの予想で大雨注意報の土壌雨量指数基準に到達



② 富加町大平賀(関金山線)

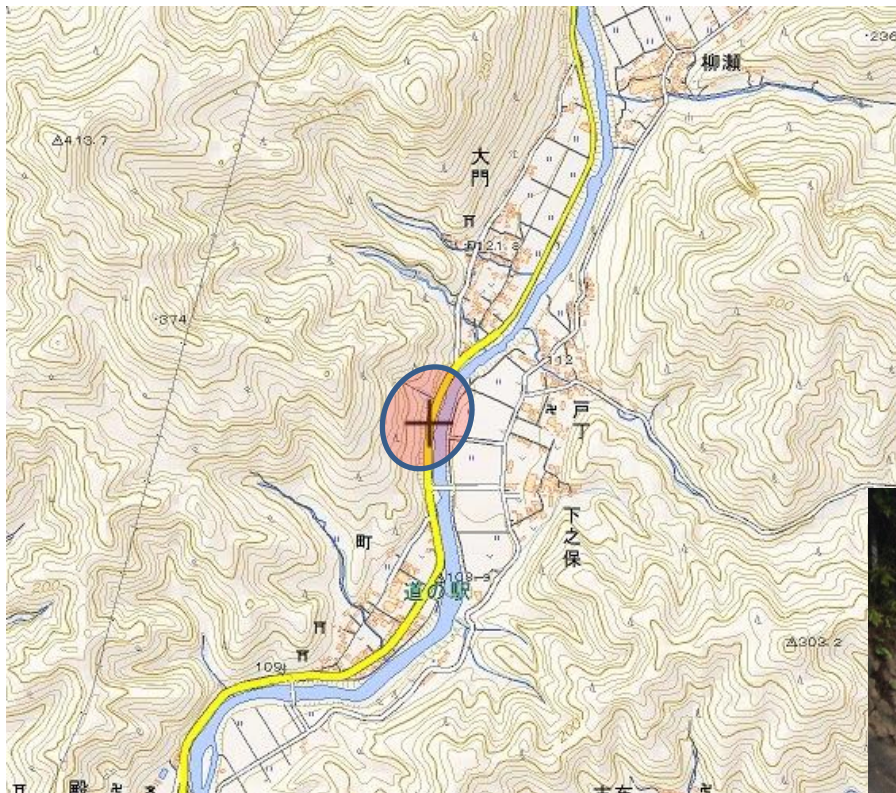


規制延長(全面通行止、L=800m)

- ・冠水区間200m
- ・う回路あり(孤立なし)
- ・最大水深25cm程度



③ 関市下之保(関金山線 道の駅平成から約500m北)



規制状況(片側交互通行)

- ・土砂: 10m³ (L=18m, W=5m)
- ・谷から土砂が流出し、片側車線をふさぐ



2 避難、被害の状況

(1) 県内の避難勧告等の発令状況

<避難勧告>

- ・10時10分 富加町 540世帯
- ・10時30分 川辺町 3,823世帯
- ・10時37分 可見市 (世帯確認中)

(2) 県内の被害状況

- ・確認中

3 今後の気象概況

4 各部の主な応急対策 (7/14 10:30現在)

- 1 危機管理部
- 2 県土整備部
- 3 環境生活部
- 4 農政部
- 5 林政部
- 6 教育委員会
- 7 県警本部

危機管理部

- 第一非常体制設置に伴い、
災害情報集約センター内に
指揮総括チーム、災害情報集約チームを設置
住民避難、被害に関する情報を収集

県土整備部

- 各土木事務所において、各地に設置した雨量計の推移と水位情報等を注視し、災害の発生情報等を収集中

環境生活部

- 私立学校等及び児童生徒等の被害情報の
収集・集約
(私学振興・青少年課)

農政部

○農業被害情報收集中

林政部

○林業被害情報を収集中

教育委員会

- 公立学校の休業等状況の情報収集・集約
- 公立学校の児童生徒等の被害情報収集・集約
(学校安全課)

県警本部

○9:50 警備連絡室30人体制を立ち上げ

○10:30現在 被害情報なし

特異な情報なし

5 副本部長指示

- 引き続き、被害の状況を把握すること
- 関係機関と緊密に連携し、被害発生が確認された場合には、災害応急対策に全力で取り組むこと
- 県民に対し、避難や被害に関する情報を適時的・的確に提供すること
- これから昼過ぎまで時間80mmの大雨が予想される。また、明日にかけて土砂災害の危険もあるため、厳重に警戒すること