



夏真っ盛り！ 自然が豊かな岐阜県で、夏ならではの思い出づくりをしませんか。青い空にまぶしいくらい白く光る入道雲がどんどん伸びていく。まさに“真夏”を楽しみたい人には、やっぱり川遊びが最高。透明度の高い清流で育った鮎の香ばしい塩焼きの美味しさは、ヤナ場で味わうのが岐阜のツウ！

厳しい夏の“涼”を求めてみたい人には、深く緑豊かな森での森林浴はいかがでしょう。森の奥深くたどり着く先にあるのは、どうどうと水音とどろく美しい滝！その落差が生む水しぶきは、森の香りがするミストとなって降り注ぎ、心も体も癒されますよ。

イベント・観光情報

暑い夏にぴったり！『清流の国ぎふ』ならではの涼感スポットへ出かけましょう。



～ 涼を求めて「清流の国ぎふ」へ～

長良川の鵜飼

岐阜の歴史と文化を象徴する夏の風物詩「長良川の鵜飼」。

船上の鵜匠に操られた鵜たちが次々と鮎を捕えます。漆黒の闇の中、燃えさかる篝火が川面に映る幻想的な雰囲気を、観覧船（要予約）からお楽しみいただけます。



小坂の滝めぐり

「岐阜の宝もの」第1号に認定された「小坂の滝めぐり」。驚くほど澄んだ水は、暑い夏に涼を運んでくれます。気軽に散歩できるものから、本格的なコースまであり（一部を除き要ガイド）、壮大な自然を間近に感じることができます。



【期間】平成25年10月15日(火)まで ※川の増水等で中止する場合あり

●長良川鵜飼

【場所】長良川河畔(岐阜市)

〈お問い合わせ〉

岐阜市鵜飼観覧船事務所
TEL 058-262-0104

●小瀬鵜飼

【場所】長良川河畔小瀬の里(関市)

〈お問い合わせ〉

関遊船株式会社
TEL 0575-22-2506

【場 所】下呂市小坂町落合

〈お問い合わせ〉NPO法人飛騨小坂200滝

TEL 0576-62-2215

<http://www.osaka-taki.com/>

「清流の国ぎふ」めぐる旅キャンペーン

岐阜県内をめぐる厳選モデルコースをご提案する「清流の国ぎふ」めぐる旅キャンペーン。岐阜県を知り尽くした県内42市町村の観光担当課男性職員により結成された「イケメン観光案内人・G(ギフ)メン」が、「岐阜県の観光ならボクらにまかせろ！」とキャンペーンを盛り上げています。

お気に入りのコース、お気に入りのG(ギフ)メンを見つけて、ぜひ「清流の国ぎふ」を旅してみたいですか？

(詳しくは、キャンペーンガイドブック「岐阜っぽ。Vol.7」をご覧ください。)

「夏だ！
岐阜だ！
清流だ！」
開催中

郡上おどり

約400年の歴史をもつ郡上おどり。地元の人だけでなく誰もが参加できるのが魅力です。8月13日(火)から4日間行われる「徹夜おどり」は、夜が明けるまで踊り明かし、期間中最大の盛り上がりを見せます。



【開催日】9月7日(土)まで

(徹夜おどり 8月13日(火)～8月16日(金))

【場 所】郡上市八幡町市街地

〈お問い合わせ〉

郡上八幡観光協会 TEL 0575-67-0002

岐阜城パノラマ夜景

岐阜市のシンボル、金華山の頂にそびえ立つ岐阜城。「岐阜城パノラマ夜景」開催中は、金華山ロープウェイが夜間営業します。オーロラビューの大パノラマが眼下に広がり、とってもロマンチック！



【開催日】8月31日(土)まで

【場 所】岐阜城天守閣(岐阜市)

【営業時間】岐阜城22:00まで、ロープウェイ22:30まで

【料 金】**金華山ロープウェイパノラマ夜景特別運賃**

大人(12歳以上)往復800円

小人(4歳以上12歳未満)往復400円

〈お問い合わせ〉

岐阜市観光コンベンション課 TEL 058-265-4141

【岐阜城入場料】

大人:200円

小人:100円



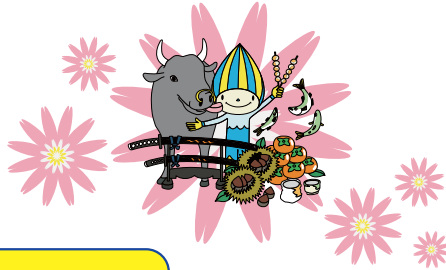
会員の皆さまにおすすめするイチオシ情報をお届けします♪



ふるさとぎふ振興寄付金(ふるさと納税)にご協力を！

岐阜県では、「ふるさとぎふ振興寄付金」を募っています。

県では、皆さまの「ぎふが好き」「ぎふを応援したい」という思いを寄付金という形でご支援いただき、ふるさと岐阜づくりに役立てています。



●平成25年度の特定メニュー

本寄付金については、昨年度より従来の県政全般メニューに加え、県の主要施策を特定メニューとして設定し、寄付金の使い道にかかる選択の幅を広げて寄付を募っており、平成25年度は、『「清流の国ぎふづくり」』を特定メニューとしました。

中でも、特定メニューの中に『FC岐阜の活動支援』を新設し、本県唯一のプロスポーツクラブであるFC岐阜の活動をさらに支援していくこととしています。

個人の方の場合

寄付金のうち2,000円を超える部分について、一定の限度まで所得税、個人住民税が軽減！

法人の方の場合

法人税額の算定上、全額損金算入が可能！

●県産品プレゼント(県外在住者のみ)

新たな取り組みとして、今年度から県外在住で10,000円以上のご寄付をいただいた方に県産品をお贈りすることとしました。

- <特典> 寄付金 10,000円以上 「清流の国ぎふ すぐれもの (2,000円程度の県産品)」
- 寄付金 30,000円以上 「清流の国ぎふ すぐれもの (5,000円程度の県産品)」
- <贈呈> 11月または翌年5月に宅配



寄付のお申し出、お問い合わせは下記へお願いします。皆さまの温かいご支援をお待ちしております。(※詳しくはリーフレットをご覧ください。)

<お問い合わせ> 観光課まちづくり支援・移住定住係 TEL058-272-8078 (直通)

ふるさとぎふ振興寄付金使途報告(平成24年度分)

皆様のご厚意により、昨年度の寄付総額は1,923,892円となりました。心よりお礼を申し上げます。いただきました寄付金は、寄付者の思いにそって、以下の事業に活用させていただきました。



主な活用事業		金額	主な活用事業		金額
平成24年度特定メニュー	●水源林や溪畔林、奥山林、山地災害防止のために重要な森林において、市町村や林業事業者等が行う森林整備への支援	416,000円	県政全般メニュー	●地域住民が自主的なまちづくり活動として行う、街並みの修景整備、空き店舗対策、特産品開発等の取組みへの支援	200,000円
	●野生鳥獣による被害軽減など住民の生活環境の保全や、生物多様性の保全を図るため、市町村や団体が行う里山林の整備への支援	110,358円		●県内医療機関に従事する医師の増加を図るため、臨床研修病院が参加する合同説明会の開催	56,000円
	●水系でつながる上下流の住民等の協働による流域全体を対象とした河川清掃活動に対する支援	100,000円		●県民から募集した「ふるさとのじまん」の中から、全国に通用する観光資源となるような地域資源を「岐阜の宝もの」として認定し、育成・支援を行う事業	5,000円
	●木材利用や環境保全に対する理解を深めるため、教育関連施設等で、ぎふの木を使った教材(おもちゃ、キット等)の導入への支援	32,217円		●学校における道徳教育、特に道徳の時間の指導の充実や、家庭・地域社会の連携による「心の教育」の充実を図る事業	110,000円
	●子どもたちを対象に、ぎふの豊かな自然のもつ公益的機能やその保全に関する正しい知識の提供、環境教育、自然に親しむ体験活動等の実施	252,650円		●豊かなふるさと岐阜県をつくるための様々な取組みに有意義に活用	641,667円

市町村情報

毎号、圏域ごとに市町村をピックアップして旬の情報をお届けします！
今回は、東濃圏域の「中津川市」と「恵那市」をご紹介します！



定住推進部定住推進課 / TEL 0573-66-1111 (内線214) [http:// www.nakatugawa.com](http://www.nakatugawa.com)

中津川市



「サーラちゃん」風流おどり

リニア中央新幹線の停車駅が平成39年に開設される中津川市。
岐阜県東部に位置し、車では国道19号、高速道路の中央自動車道中津川ICの利用が便利です。
鉄道ではJR中央線の特急「しなの」が停車する中津川駅をはじめ4駅あり、リニア中央新幹線が
開通すると名古屋まで約10分、東京まで約60分と便利になります。

中津川夏まつり「おいでん祭」

毎年8月12日・13日に行われる夏祭りで12日は納涼花火大会、13日には本祭りが行われます。本祭りの一番の見どころは約400年前の絵図を再現した風流(ふりゅう)おどり。各企業による創作みこしの練り歩き等もあり会場は熱気で包まれます。



風流(ふりゅう)おどり

●納涼花火大会

【日時】平成25年8月12日(月)19:30~20:30
【会場】中津川河畔桃山付近(※小雨決行、荒天中止)

●本祭り

【日時】平成25年8月13日(火)17:05~20:55
【会場】中津川市街地

〈お問い合わせ〉中津川市観光課 TEL 0573-66-1111 (内線 4272)

馬籠宿観光地

観光では、ミシュラン・グリーンガイド・ジャポン一つ星の馬籠宿。約600mの急峻な地形にある宿場町で美しい恵那山を眺望することができます。



馬籠の夕焼け



馬籠宿の水車小屋

〈お問い合わせ〉馬籠観光協会 TEL 0573-69-2336

中津川市に住んでみませんか

中津川市は名古屋市から近からず遠からず。山・川などの自然と、歴史が織り成す道「中山道」を中心に培われた街道文化の香りを満喫してください！

豊かな自然と独自の歴史と文化が光る「中津川市」にあなたも住んでみませんか。

企画課ふるさと活力推進室 / TEL 0573-26-2111 (内線382) <http://www.city.ena.lg.jp/teiju/>

恵那市



恵那暮らしサポートセンターPR係「バカラちゃん」

日本の真ん中、山並みが美しい「恵那山」の麓に広がる恵那市。美しい水と緑、清らかな空気、街道に城下町、数々の歴史の舞台と自然景観を持つ情緒あふれるまちです。名古屋市まで1時間で行けるアクセスの良さも魅力の一つです。

恵那峡

恵那峡は約80年前に木曾川をせき止めて作られた大井ダムによってできた人造湖です。春は桜、夏は新緑、秋は紅葉、冬は水鳥が多く集まり、四季を通じて様々な景観を楽しむことができます。



「恵那峡」

岩村城下町

歴史あふれる女城主の里「岩村城下町」は、訪れた人を、どこか懐かしい気持ちにさせてくれます。平成25年2月には電線地中化が終わり、さらに綺麗な街並みになりました。



歴史あふれる「岩村城下町」

●いわむら城址新能

岩村城の永い歴史を見守ってきた老松を背景に、薪の灯りのもと舞われる一夜限りの幻想的な野外能が開催されます。
【日時】平成25年8月24日(土) 16:30~21:00
【場所】岩村歴史資料館前広場
【料金】大人=(前売り)3,000円、(当日)3,500円
中高生=1,000円
〈お問い合わせ〉岩村振興事務所振興課 TEL 0573-43-2111 (内線 213)

恵那市に住んでみませんか

恵那市の一番の宝は人です。ここに暮らす人たちは、穏やかで優しく人の繋がりを大切にしています。心温まる人と自然を感じながら、ゆっくりと暮らせるまちです。

また、移住・定住の支援策も充実しています!!
○定住奨励金、固定資産税減免
○空き家改修補助金 (上限100万円) など

『恵那暮らしサポートセンター』平成25年4月に開設しました!

移住・定住に関する疑問や不安等の相談や、空き家物件情報の提供などを行います。
●恵那市役所3階 / TEL 0573-26-2266
●月から金曜まで 8時30分~17時



メルマガ登録してね!

トピックス

今話題の情報や、ぎふふるさと暮らしの応援情報をお届けします!



岐阜フィルムコミッション

活動紹介

主な活動

- ★ロケ地に関する情報(写真、撮影条件、使用料、連絡先、地図)などの提供
- ★宿泊、食事、機材、レンタカーといったロケ関連情報の提供
- ★撮影の許認可に関する情報の提供
- ★宣伝の協力やエキストラの紹介 など

2012年公開の映画『キツツキと雨』は、恵那市ほかでロケが行われ、岐阜フィルムコミッションのサポーターにもエキストラとして協力してもらいました。

サポーター登録方法や最新の活動情報については、ホームページで情報発信中! ぜひご覧ください。

〈お問い合わせ〉

岐阜フィルムコミッション事務局(岐阜県観光課内) TEL 058-272-8078(直通)
http://www.pref.gifu.lg.jp/kanko-bussan/shiru/film-commission/

岐阜フィルムコミッションは、今年で設立10年目! 映像媒体を通じて「岐阜」の魅力や情報を発信することにより、「岐阜」の知名度向上やイメージアップに繋げる活動をしています。

映画「キツツキと雨」
撮影風景



岐阜フィルムコミッション
サポーター募集中★
登録はHPから!

岐阜フィルムコミッション

検索

移住相談会のお知らせ

「岐阜・三重合同移住相談会」

初開催

今回、初めて岐阜県と三重県との共催で、合同の移住相談会を開催します。

本相談会では、岐阜県・三重県内の計14市町が個別相談ブースを設けるほか、各市町からの移住支援策のPRや、移住実践者と語る会などの応援セミナーをおこないますので、お気軽にご参加ください。



- 日 時:平成25年8月4日(日) 13:00~17:00
- 場 所:ウインクあいち 展示場704・705 (愛知県名古屋市中村区名駅4-4-38)
- 内 容:個別相談、応援セミナー (地域の魅力PRタイム、移住実践者と語る会) 地域の移住定住コンシェルジュとのフリートーク など
- 参加費:無料(事前予約不要)



キャンペーンキャラクター
「ぎふいくぞう」

「ふるさと回帰フェア2013」

～新たなライフスタイルへの挑戦～

東京・大阪両会場へブース出展します。

NPO法人ふるさと回帰支援センターが、毎年秋に開催する移住イベントに相談ブースを出展し、交流や移住を希望する方からの相談に応じます。

【東京会場】

- 日 時:平成25年9月8日(日) 10:00~17:00
- 場 所:早稲田大学本部キャンパス8号館 (東京都新宿区西早稲田1-6-1)

【大阪会場】

- 日 時:平成25年9月21日(土) 10:00~16:00
- 場 所:シティプラザ 大阪 (大阪府中央区本町橋2-31)

今年もやります!

「子育て世代移住相談会」

開催決定

昨年初めて開催しました「子育て支援策」の紹介を中心とした移住相談会を、今年も開催することが決定しましたのでお知らせします。

- 期 日:平成25年10月6日(日)
 - 場 所:ウィルあいち(愛知県名古屋市中区上堅杉町1)
- ※詳細はHPや会報誌にてお知らせします。

〈お問い合わせ〉 観光課まちづくり支援・移住定住係 TEL058-272-8078(直通)

ぎふふるさと暮らし

検索

岐阜県ファンクラブ事務局 岐阜県観光課内

編集・発行 〒500-8570 岐阜市藪田南2-1-1
TEL 058-272-8078(直通) FAX 058-278-2674
E-mail: ijuu-gifu@pref.gifu.lg.jp

会報誌はホームページでもご覧いただけます

岐阜県ファンクラブ

検索

会員募集中

お知り合いの方にも、ぜひ「岐阜県ファンクラブ」を紹介してくださいね。

編集後記

持ち家率が高い岐阜県では、庭先にちょっとした畑を持っている人が多くて、特に土地持ちの田舎では、夏の野菜畑は収穫ラッシュ!

手軽に作れるきゅうりやトマトは、ぐんぐんと本当に良く育てて毎日食べないと、あっという間に大きくなりすぎちゃいます。

野菜はスーパーで年中買えるようになってますが、旬のものを食べて、四季の季節感を感じるこって、実はとても大事だと思うのです。

とりわけスイカを食べると、夏が来たー! って感じがしますよね。

