

6 新庁舎の規模

(1) 周辺県有施設から新庁舎への機関集約

ふれあい福寿会館や総合教育センターには、平成25年3月末に閉庁した岐阜総合庁舎から岐阜土木事務所等の県機関（出先機関）が移転しました。

しかしながら、これらの施設は本来行政機関の執務を目的とした施設ではなく、スペースも手狭であるとの指摘もあることから、従来から入居している県機関も含めて配置を見直し、その一部を新庁舎へ集約することとします。集約を検討している県機関は次のとおりです。

施設名	機関名		延床面積
ふれあい福寿会館	岐阜県税事務所	岐阜農林事務所	約6,000㎡
	岐阜保健所本巣・山県センター	岐阜土木事務所	
	県民生活相談センター	岐阜駅周辺鉄道高架工事事務所	
総合教育センター	岐阜教育事務所	—	

集約を検討している県機関

(2) 職員数・議員数

1) 現庁舎に勤務する職員数

平成27年4月現在、県庁舎（事務棟・議会棟）に勤務する職員数（再任用職員等を含む。）は約2,000人、集約を検討している県機関に勤務する職員数を含めると約2,400人（関係団体、銀行等の入居機関は除く。）になります。

2) 新庁舎の想定職員数

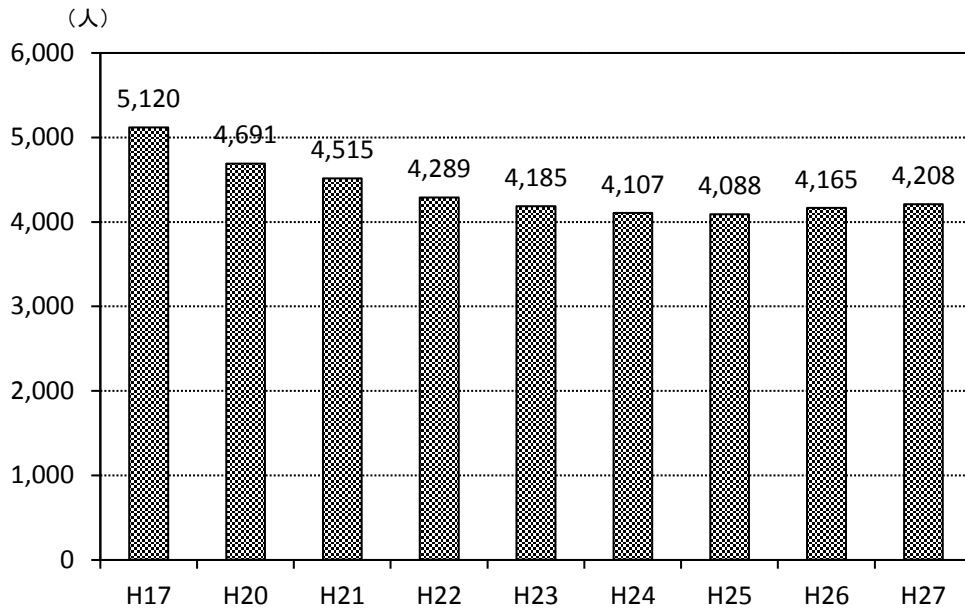
長期的な職員数の動向については、人口減少や高齢化等の社会情勢の変化に伴う行政需要の多様化、国からの権限移譲や市町村への権限移譲、行政改革やICTによる業務の効率化等の様々な要因により変化するため、現時点では不明確です。

また、近年の職員数は、これまでの行財政改革の取組により知事部局等で、既に相当数の職員定数の削減が行われてきました。一方で、県庁舎に勤務する職員数は大きく変化することなく2,000人前後で推移しております。

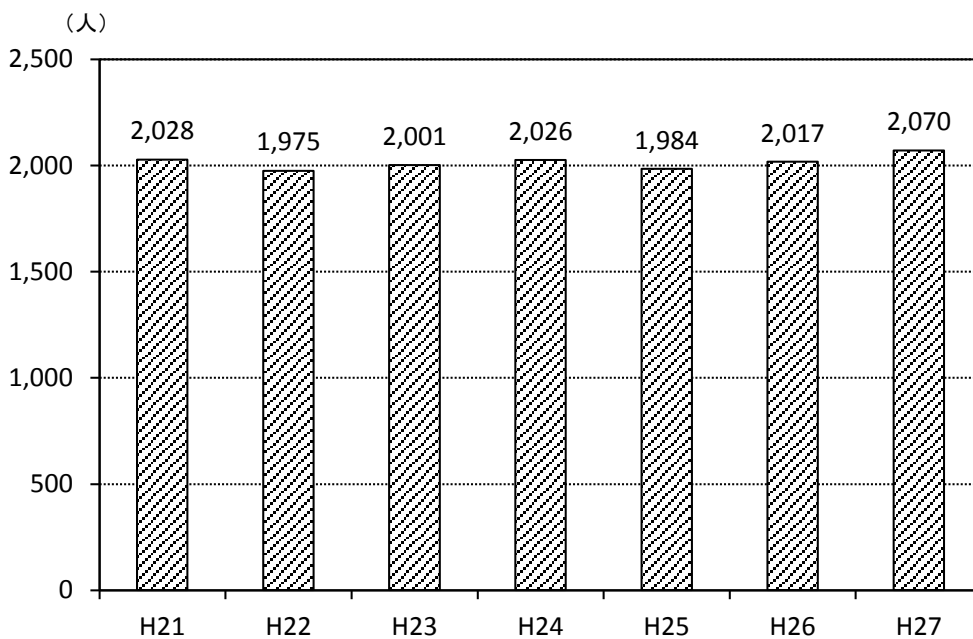
このため、新庁舎の想定勤務人数は、現庁舎の勤務人数2,400人程度を基準とします。

3) 議員数

新庁舎の想定議員数は、平成27年4月現在、条例で定める議員定数である46人とします。



知事部局等職員数の推移



県庁舎（事務棟・議会棟）に勤務する職員数の推移

(3) 新庁舎の規模

新庁舎における行政棟・県民サービス棟及び議会棟の規模は次のとおりですが、設計の段階で必要な見直し・修正を行うものとします。

また、駐車場は新庁舎に集約を検討している県機関分を確保した規模とし、現状を維持するよう努めます。

1) 行政棟・県民サービス棟

区 分			現況面積(㎡)	計画面積(㎡)	備 考
専用部	本庁機関	執務室	12,535	17,700	最近建替えた県庁舎の職員一人あたり面積×職員数
		会議室	2,509	4,700	現況面積＋必要面積
		書庫・倉庫	5,311	5,500	現況面積程度
		その他諸室	3,430	3,800	現況面積程度
	現地機関	執務室	2,097	2,500	最近建替えた県庁舎の職員一人あたり面積×職員数
		会議室	464	500	現況面積程度
		書庫・倉庫	1,321	1,300	現況面積程度
		その他諸室	55	100	現況面積程度
	危機管理機能		565	1,700	現況面積＋必要面積 (災害対策本部の拡充等)
	迎賓機能		180	900	現況面積＋必要面積 (講堂・特別応接室の新設等)
	県民サービス機能		356	3,500	現況面積＋必要面積 (エントランスホール・展望ロビーの新設等)
	その他機能		1,903	2,100	現況面積程度
	計		30,726	44,300	
共用部			16,432	31,700	最近建替えた県庁舎の標準的な割合
合 計			47,158	約 76,000	(警察機能を除く。)

2) 議会棟

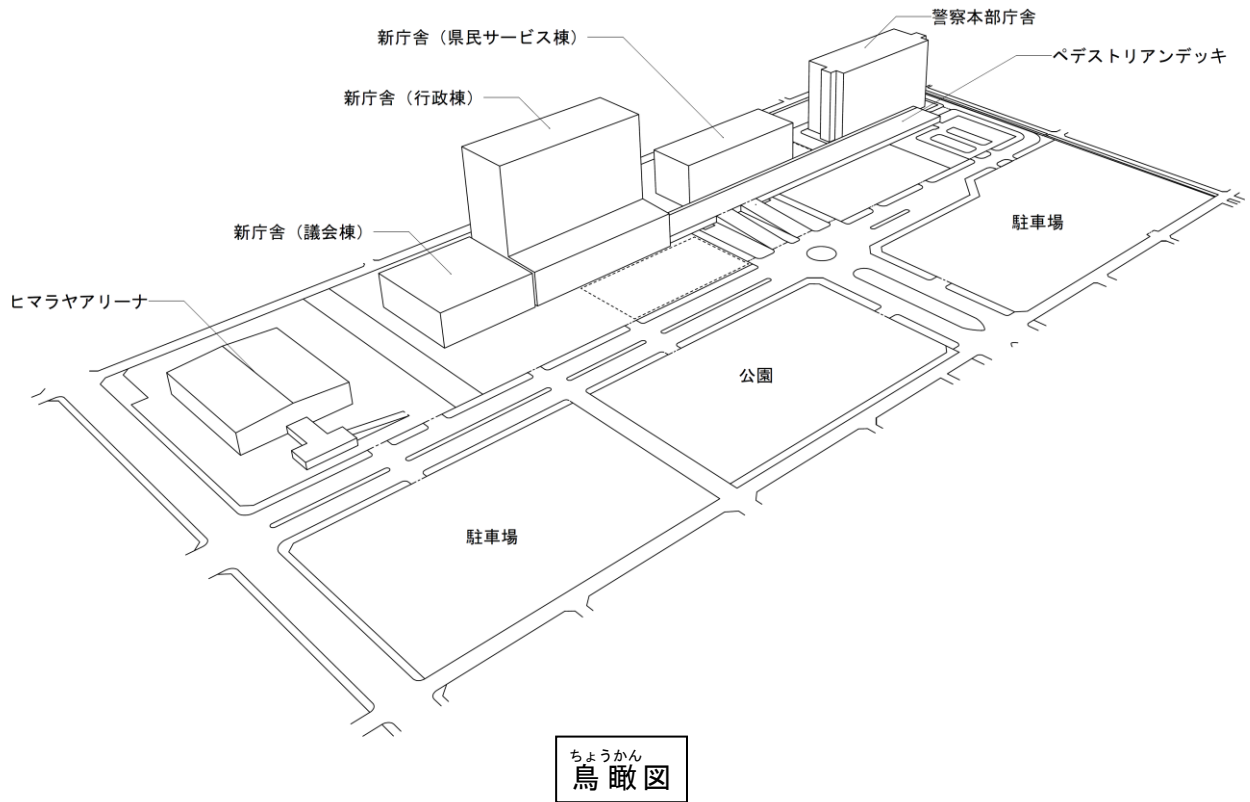
区 分		現況面積(m ²)	計画面積(m ²)	備 考	
専用部	議会機能	議場・傍聴席	569	700	現況面積＋必要面積 (傍聴席の増、車いす席新設)
		委員会室	1,014	1,900	最近建替えた県庁舎の議員一人あたり面積×延べ委員数
		議員関係室 (議長・副議長室 ・議員控室)	1,031	1,100	現況面積程度
		会議室	736	700	現況面積程度
		議会事務局 関係室	465	800	最近建替えた県の職員一人あたり面積×職員数 [事務局室以外] 現況面積程度
		図書室	156	300	現況面積＋必要面積 (県民閲覧スペース等の拡充)
		面会室	225	200	現況面積程度
		展示・情報発信 コーナー	45	100	現況面積＋必要面積 (展示コーナー新設)
		その他諸室	454	400	現況面積程度
計		4,695	6,200		
共用部		2,419	4,900	最近建替えた県庁舎の標準的な割合	
屋内駐車場		1,924	1,900	現況面積(約50台)程度	
合 計		9,038	約 13,000		

3) 駐車場

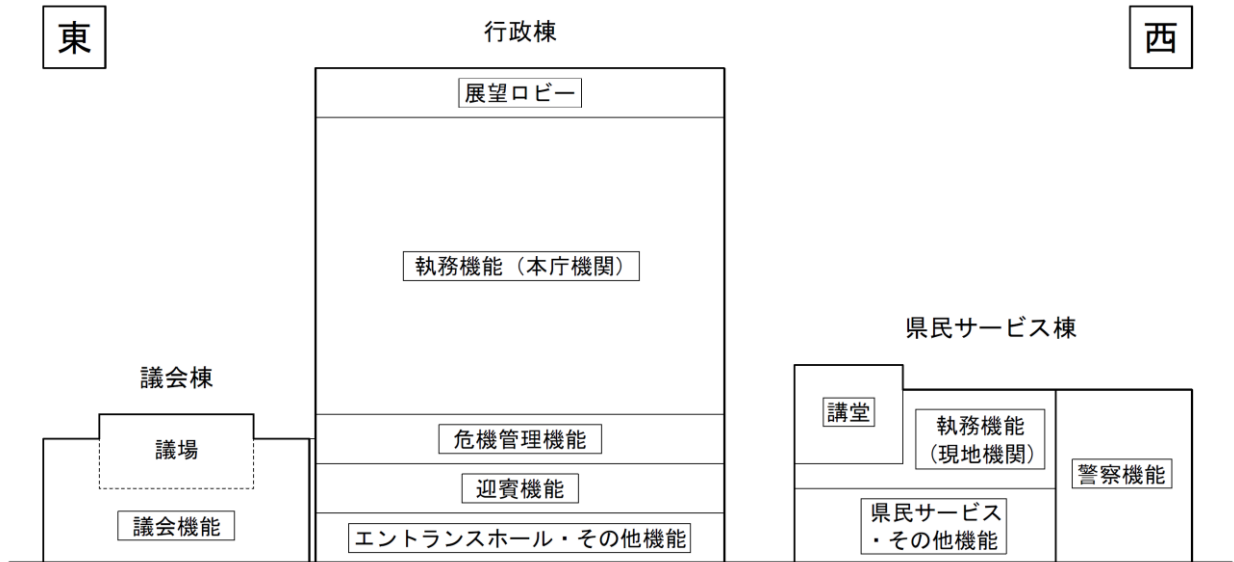
- ① 県庁舎敷地内 約 2, 2 0 0 台(議会棟の屋内駐車場は除く。)
- ② 県庁舎敷地外 約 1, 1 0 0 台

(4) 新庁舎のイメージ

新庁舎の規模や「5 敷地利用の考え方」等を基に、新庁舎のイメージの1つを以下に示します。新庁舎の配置・形状については、今後の設計時に機能や景観等を総合的に検討し決定していきます。



ちようかん
鳥瞰図



東-西 断面構成図

※ あくまでイメージであり、確定した計画内容ではありません。