

1 人口動態総覧

(1) 実数(T2-1)

(平成27年)

区 分	人 口(10月1日現在)			出 生 数		
	総 数	男	女	総 数	男	女
全 国	127,094,745	61,841,738	65,253,007	1,005,677	515,452	490,225
岐 阜 県	2,031,903	983,850	1,048,053	15,464	7,981	7,483
管内総数	206,998	99,812	107,186	1,440	715	725
多治見市	110,441	53,378	57,063	776	371	405
瑞浪市	38,730	18,622	20,108	271	141	130
土岐市	57,827	27,812	30,015	393	203	190

区 分	死 亡 数			自 然 増 加 数		
	総 数	男	女	総 数	男	女
全 国	1,290,444	666,707	623,737	-284,767	-151,255	-133,512
岐 阜 県	21,996	11,391	10,605	-6,532	-3,410	-3,122
管内総数	2,230	1,187	1,043	-790	-472	-318
多治見市	1,070	585	485	-294	-214	-80
瑞浪市	456	236	220	-185	-95	-90
土岐市	704	366	338	-311	-163	-148

区 分	乳 児 死 亡 数			新 生 児 死 亡 数
	総 数	男	女	
全 国	1,916	1,042	874	902
岐 阜 県	30	14	16	12
管内総数	1	-	1	-
多治見市	1	-	1	-
瑞浪市	-	-	-	-
土岐市	-	-	-	-

区 分	死 産 数			周 産 期 死 亡 数			婚 姻 件 数	離 婚 件 数
	総 数	自 然	人 工	総 数	妊 娠 満 22 週 以 後 の 死 産	早 期 新 生 児 死 亡		
全 国	22,617	10,862	11,755	3,728	3,063	665	635,156	226,215
岐 阜 県	320	148	172	56	45	11	8,859	3,108
管内総数	32	20	12	8	8	-	866	292
多治見市	18	12	6	4	4	-	433	170
瑞浪市	5	3	2	1	1	-	189	40
土岐市	9	5	4	3	3	-	244	82

(2) 率 (T2-2)

(平成27年)

区分	出生率 *	死亡率 *	自然 増加率 *	乳児 死亡率 *2	新生児 死亡率 *2	死産率*3			周産期死亡率*2		婚姻率 *	離婚率 *	
						総数	自然	人工	総数	妊娠満 22週 以後の 死産			早期 新生児 死亡
全国	8.0	10.3	-2.3	1.9	0.9	22.0	10.6	11.4	3.7	3.0	0.7	5.1	1.81
岐阜県	7.7	11.0	-3.3	1.9	0.8	20.3	9.4	10.9	3.6	2.9	0.7	4.4	1.56
管内総数	7.0	10.8	-3.8	0.7	0.0	21.7	13.6	8.2	5.5	5.5	0.0	4.2	1.41
多治見市	7.0	9.7	-2.7	1.3	0.0	22.7	15.1	7.6	5.1	5.1	0.0	3.9	1.54
瑞浪市	7.0	11.8	-4.8	0.0	0.0	18.1	10.9	7.2	3.7	3.7	0.0	4.9	1.03
土岐市	6.8	12.2	-5.4	0.0	0.0	22.4	12.4	10.0	7.6	7.6	0.0	4.2	1.42

* 率は人口千対 *2 率は出生千対 *3 率は出産千対

<各比率の算出方法>

- 出生・死亡・婚姻・離婚率=1年間の事件数/10月1日現在の人口×1,000
- 自然増加率=(1年間の出生数-1年間の死亡数)/10月1日現在の人口×1,000
- 死産率(自然死産率・人工死産率)=死産(自然・人工)数/出産(出生+死産)数×1,000
- 乳児死亡率(新生児死亡率・早期新生児死亡率)=乳児死亡数(新生児・早期新生児死亡数)/出生数×1,000
- 周産期死亡率=妊娠満22週以後の死産数+早期新生児死亡数/出産(出生数+妊娠満22週以後の死産数)数×1,000
- 妊娠満22週以後の死産率=妊娠満22週以後の死産数/出産(出生数+妊娠満22週以後の死産数)×1,000

※全国及び岐阜県の数値は、厚生労働省公表値

<率算出に用いた人口>

全国の人口:平成27年国勢調査 年齢・国籍不詳をあん分した人口(平成27年10月1日現在人口)(総務省統計局)

岐阜県の人口:平成27年国勢調査 年齢・国籍不詳をあん分した人口(平成27年10月1日現在人口)(総務省統計局)

市の人口:平成27年国勢調査結果(平成27年10月1日現在人口)(県統計課)

	総数	男	女
全国	125,319,299	61,022,756	64,296,543
岐阜県	1,996,303	968,367	1,027,936

2 出生

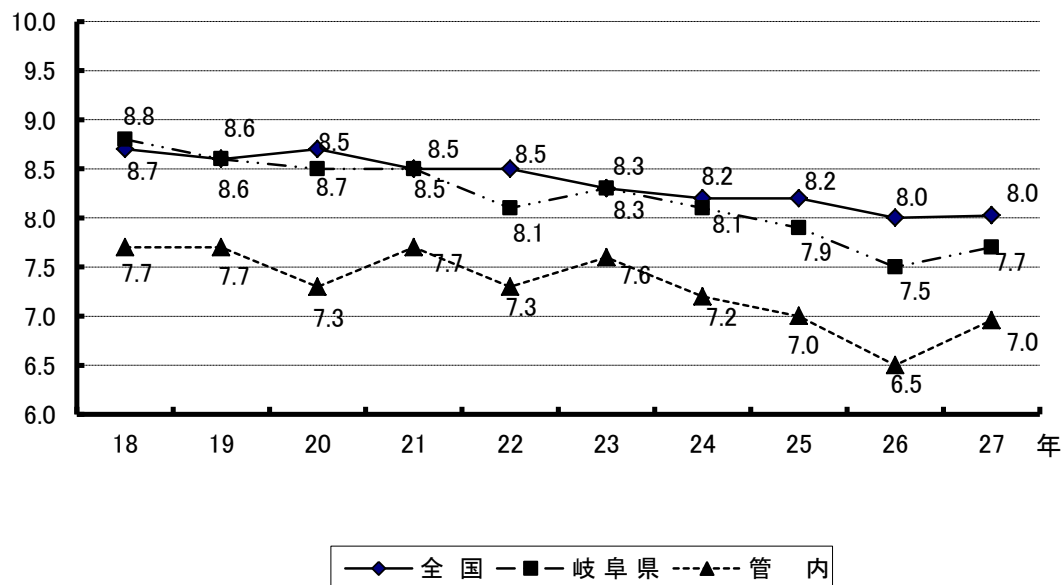
(1) 年次別出生数・率 (T2-3)

区分	平成18年		平成19年		平成20年		平成21年		平成22年	
	実数	率*	実数	率*	実数	率*	実数	率*	実数	率*
全国	1,092,674	8.7	1,089,818	8.6	1,091,156	8.7	1,070,035	8.5	1,071,304	8.5
岐阜県	18,092	8.8	17,696	8.6	17,506	8.5	17,327	8.5	16,887	8.1
管内	1,685	7.7	1,678	7.7	1,584	7.3	1,655	7.7	1,558	7.3
多治見市	858	7.5	920	8.0	850	7.4	902	7.9	831	7.4
瑞浪市	350	8.4	321	7.7	290	7.0	304	7.4	303	7.5
土岐市	477	7.7	437	7.1	444	7.1	449	7.4	424	7.0

区分	平成23年		平成24年		平成25年		平成26年		平成27年	
	実数	率*	実数	率*	実数	率*	実数	率*	実数	率*
全国	1,050,806	8.3	1,037,231	8.2	1,029,816	8.2	1,003,539	8.0	1,005,677	8.0
岐阜県	16,851	8.3	16,496	8.1	16,000	7.9	15,138	7.5	15,464	7.7
管内	1,608	7.6	1,515	7.2	1,462	7.0	1,352	6.5	1,440	7.0
多治見市	872	7.8	812	7.3	771	6.9	734	6.6	776	7.0
瑞浪市	289	7.2	301	7.6	326	8.3	251	6.4	271	7.0
土岐市	447	7.4	402	6.7	365	6.2	367	6.3	393	6.8

* 率は人口千対

出生率の推移(F2-1)



(2) 出生時体重(T2-4)

(平成27年)

区 分	総 数	1,000g 未 満	1,000~ 1,500g未 満	1,500~ 2,000g未 満	2,000~ 2,500g未 満	2,500g 以 上	不 詳
全 国	1,005,677	3,084	4,426	11,848	75,848	910,308	163
岐 阜 県	15,464	48	53	172	1,129	14,061	1
管 内	1,440	3	5	20	122	1,290	-
多 治 見 市	776	2	2	10	67	695	-
瑞 浪 市	271	1	1	5	14	250	-
土 岐 市	393	-	2	5	41	345	-

(3) 年次別低体重児(2,500g未満)出生数・率(T2-5)

区 分	平成 18 年		平成 19 年		平成 20 年		平成 21 年		平成 22 年	
	実 数	率*	実 数	率*	実 数	率*	実 数	率*	実 数	率*
全 国	104,559	9.6	105,164	9.8	104,479	9.6	102,671	9.6	103,049	9.6
岐 阜 県	1,687	9.3	1,611	9.3	1,616	9.2	1,622	9.4	1,569	9.3
管 内	175	10.4	140	10.4	161	10.2	180	10.9	155	9.9
多 治 見 市	86	10.0	78	10.0	87	10.2	114	12.6	80	9.6
瑞 浪 市	39	11.1	25	11.1	26	9.0	31	10.2	24	7.9
土 岐 市	50	10.5	37	10.5	48	10.8	35	7.8	51	12.0

区 分	平成 23 年		平成 24 年		平成 25 年		平成 26 年		平成 27 年	
	実 数	率*	実 数	率*	実 数	率*	実 数	率*	実 数	率*
全 国	100,378	9.6	99,311	9.6	98,624	9.6	95,768	9.5	95,206	9.5
岐 阜 県	1,627	9.7	1,575	9.5	1,496	9.4	1,322	8.7	1,402	9.1
管 内	154	9.6	165	10.9	157	10.7	124	9.2	150	10.4
多 治 見 市	81	9.3	97	11.9	80	10.4	71	9.7	81	10.4
瑞 浪 市	28	9.7	29	9.6	37	11.3	18	7.2	21	7.7
土 岐 市	45	10.1	39	9.7	40	11.0	35	9.5	48	12.2

* 率は%(出生百対)

* 平成7年に低体重児は「2,500g以下の児」から「2,500g未満の児」と変更された。

(4) 母の年齢別出生数(T2-6-1)

(平成27年)

区分	15歳未満	15～19歳	20～24歳	25～29歳	30～34歳	35～39歳	40～44歳	45～49歳	50歳以上	不詳	計
全 国	39	11,890	84,461	262,256	364,870	228,293	52,558	1,256	52	2	1,005,677
岐 阜 県	1	170	1,230	4,538	5,698	3,152	663	12	-	-	15,464
管 内	-	20	129	406	522	303	57	3	-	-	1,440
多 治 見 市	-	9	58	219	301	153	35	1	-	-	776
瑞 浪 市	-	4	29	77	88	65	8	-	-	-	271
土 岐 市	-	7	42	110	133	85	14	2	-	-	393

注:総数には母の年齢不詳を含む

(5) 年齢階級別女子人口・合計特殊出生率(T2-6-2)

(平成27年)

区分	15～19歳	20～24歳	25～29歳	30～34歳	35～39歳	40～44歳	45～49歳	合計特殊出生率
全 国	2,904,186	2,868,752	3,082,677	3,531,534	4,046,870	4,763,673	4,254,117	1.45
岐 阜 県	49,046	43,033	44,191	49,986	59,429	72,809	64,986	1.56
管 内	5,229	4,692	4,738	5,063	5,925	7,280	6,934	1.40
多 治 見 市	2,779	2,483	2,535	2,799	3,197	4,001	3,900	1.39
瑞 浪 市	1,121	945	896	921	1,100	1,240	1,234	1.41
土 岐 市	1,329	1,264	1,307	1,343	1,628	2,039	1,800	1.41

出典

全国:総務省統計局「年齢(5歳階級)、男女別人口-日本人人口(平成27年10月1日現在)」

県:総務省統計局「年齢(5歳階級)、男女別人口-日本人人口(平成27年10月1日現在)」

市:県統計課「市町村別・年齢(各歳)・男女別人口(平成27年10月1日現在)」

(注意)

○全国及び岐阜県の合計特殊出生率は、厚生労働省公表値。

○合計特殊出生率の算出には、全国及び県値は各歳別の女性の日本人人口、市値は5歳階級別の女性の総人口を用いた。

○算出に用いた出生数の15歳及び49歳にはそれぞれ14歳以下、50歳以上を含む。

(6) 人工妊娠中絶 年齢別・妊娠週別の届出件数(T2-6-3)

(平成27年度)

区分	総数	満7週以前	満8～11週	満12～15週	満16～19週	満20・21週	不詳
総 数	304	188	111	2	3	-	-
20歳未満	27	12	15	-	-	-	-
20～24	57	31	23	1	2	-	-
25～29	43	28	13	1	1	-	-
30～34	75	49	26	-	-	-	-
35～39	77	52	25	-	-	-	-
40～44	23	14	9	-	-	-	-
45～49	2	2	-	-	-	-	-
50歳以上	-	-	-	-	-	-	-
不 詳	-	-	-	-	-	-	-

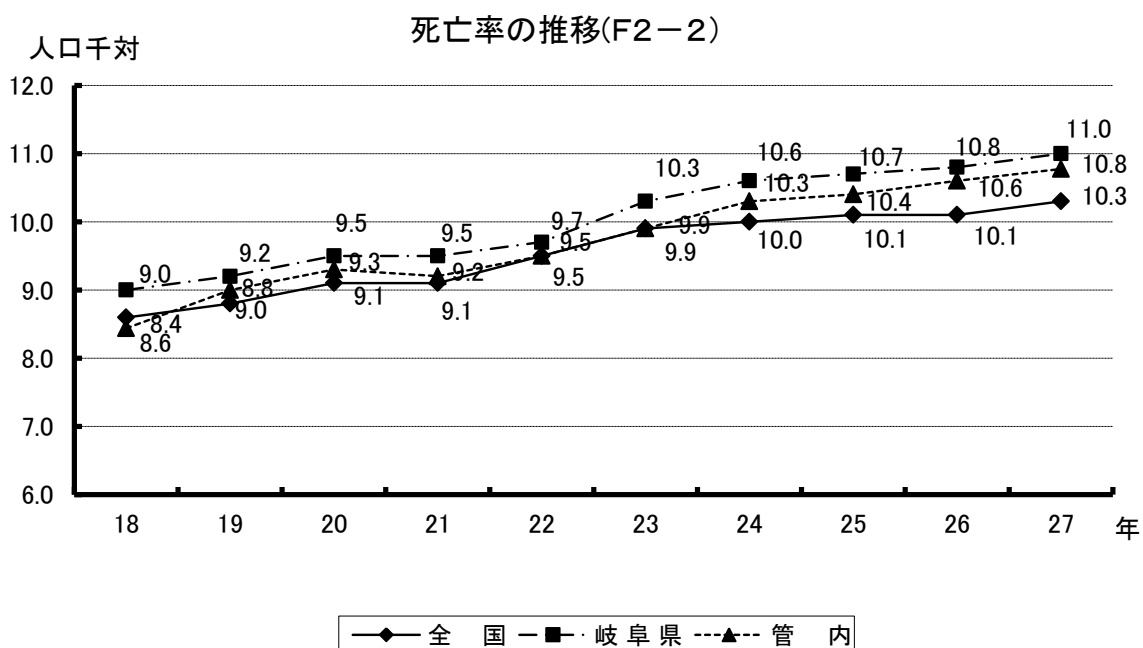
3 死亡

(1) 年次別死亡数・率 (T2-7)

区分	平成18年		平成19年		平成20年		平成21年		平成22年	
	実数	率*	実数	率*	実数	率*	実数	率*	実数	率*
全国	1,084,450	8.6	1,108,334	8.8	1,142,407	9.1	1,141,865	9.1	1,197,012	9.5
岐阜県	18,638	9.0	18,910	9.2	19,478	9.5	19,402	9.5	20,220	9.7
管内	1,843	8.4	1,969	9.0	2,013	9.3	1,980	9.2	2,038	9.5
多治見市	872	7.6	873	7.6	945	8.3	910	8.0	988	8.8
瑞浪市	385	9.2	428	10.3	390	9.4	427	10.4	413	10.2
土岐市	586	9.5	668	10.9	678	11.1	643	10.6	637	10.5

区分	平成23年		平成24年		平成25年		平成26年		平成27年	
	実数	率*	実数	率*	実数	率*	実数	率*	実数	率*
全国	1,253,066	9.9	1,256,359	10.0	1,268,436	10.1	1,273,004	10.1	1,290,444	10.3
岐阜県	21,053	10.3	21,531	10.6	21,518	10.7	21,658	10.8	21,996	11.0
管内	2,094	9.9	2,162	10.3	2,173	10.4	2,211	10.6	2,230	10.8
多治見市	977	8.7	1,004	9.0	1,016	9.1	1,044	9.5	1,070	9.7
瑞浪市	451	11.3	459	11.6	430	10.9	471	12.1	456	11.8
土岐市	666	11.1	699	11.7	727	12.3	696	11.9	704	12.2

* 率は人口千対



(2) 主要死因別死亡数・率・総数・男女別 (T2-8)

<総数>

(平成27年)

区分	全死亡総数			悪性新生物			脳血管疾患									心疾患(高血圧性を除く)											
	実数	率*	死因割合*	実数	率*	死因割合*	くも膜下出血(再掲)			脳内出血(再掲)			脳梗塞(再掲)			急性心筋梗塞			その他の虚血性心疾患(再掲)								
							実数	率*	死因割合*	実数	率*	死因割合*	実数	率*	死因割合*	実数	率*	死因割合*	実数	率*	死因割合*	実数	率*	死因割合*			
全国	1,290,444	1,029.7	100	370,346	295.5	28.7	111,973	89.4	8.7	12,476	10.0	1.0	32,113	25.6	2.5	64,523	51.5	5.0	196,113	156.5	15.2	37,222	29.7	2.9	34,451	27.5	2.7
岐阜県	21,996	1,101.8	100	6,069	304.0	27.6	1,881	94.2	8.6	239	12.0	1.1	524	26.2	2.4	1,089	54.6	5.0	3,494	175.0	15.9	808	40.5	3.7	389	19.5	1.8
管内	2,230	1,077.3	100	643	310.6	28.8	179	86.5	8.0	24	11.6	1.1	48	23.2	2.2	107	51.7	4.8	360	173.9	16.1	113	54.6	5.1	28	13.5	1.3
多治見市	1,070	968.8	100	342	309.7	32.0	70	63.4	6.5	12	10.9	1.1	24	21.7	2.2	34	30.8	3.2	155	140.3	14.5	55	49.8	5.1	12	10.9	1.1
瑞浪市	456	1,177.4	100	116	299.5	25.4	46	118.8	10.1	4	10.3	0.9	10	25.8	2.2	32	82.6	7.0	73	188.5	16.0	16	41.3	3.5	3	7.7	0.7
土岐市	704	1,217.4	100	185	319.9	26.3	63	108.9	8.9	8	13.8	1.1	14	24.2	2.0	41	70.9	5.8	132	228.3	18.8	42	72.6	6.0	13	22.5	1.8

区分	肺炎			不慮の事故			老衰			自殺			肝疾患			腎不全			糖尿病			結核		
	実数	率*	死因割合*	実数	率*	死因割合*	実数	率*	死因割合*	実数	率*	死因割合*	実数	率*	死因割合*	実数	率*	死因割合*	実数	率*	死因割合*	実数	率*	死因割合*
全国	120,953	96.5	9.4	38,306	30.6	3.0	84,810	67.7	6.6	23,152	18.5	1.8	15,659	12.5	1.2	24,560	19.6	1.9	13,327	10.6	1.0	1,956	1.6	0.2
岐阜県	1,929	96.6	8.8	801	40.1	3.6	1,769	88.6	8.0	376	18.8	1.7	216	10.8	1.0	418	20.9	1.9	172	8.6	0.8	29	1.5	0.1
管内	163	78.7	7.3	51	24.6	2.3	225	108.7	10.1	35	16.9	1.6	22	10.6	1.0	45	21.7	2.0	11	5.3	0.5	6	2.9	0.3
多治見市	80	72.4	7.5	26	23.5	2.4	87	78.8	8.1	14	12.7	1.3	13	11.8	1.2	20	18.1	1.9	5	4.5	0.5	2	1.8	0.2
瑞浪市	34	87.8	7.5	11	28.4	2.4	57	147.2	12.5	9	23.2	2.0	4	10.3	0.9	15	38.7	3.3	4	10.3	0.9	-	0.0	0.0
土岐市	49	84.7	7.0	14	24.2	2.0	81	140.1	11.5	12	20.8	1.7	5	8.6	0.7	10	17.3	1.4	2	3.5	0.3	4	6.9	0.6

* 率:人口10万人あたりの死亡割合(全国及び県の率は厚生労働省公表値)

* 死因割合:総数に対する死因別の割合

<男>

(平成27年)

区分	全死亡総数			悪性新生物			脳血管疾患									心疾患(高血圧性を除く)											
	実数	率*	死因割合*	実数	率*	死因割合*	くも膜下出血(再掲)			脳内出血(再掲)			脳梗塞(再掲)			急性心筋梗塞			その他の虚血性心疾患(再掲)								
							実数	率*	死因割合*	実数	率*	死因割合*	実数	率*	死因割合*	実数	率*	死因割合*	実数	率*	死因割合*	実数	率*	死因割合*			
全国	666,707	1,092.6	100	219,508	359.7	32.9	53,576	87.8	8.0	4,643	7.6	0.7	17,541	28.7	2.6	30,070	49.3	4.5	92,142	151.0	13.8	21,137	34.6	3.2	19,939	32.7	3.0
岐阜県	11,391	1,176.3	100	3,630	374.9	31.9	901	93.0	7.9	90	9.3	0.8	281	29.0	2.5	517	53.4	4.5	1,666	172.0	14.6	464	47.9	4.1	228	23.5	2.0
管内	1,187	1,189.2	100	407	407.8	34.3	83	83.2	7.0	9	9.0	0.8	23	23.0	1.9	51	51.1	4.3	178	178.3	15.0	69	69.1	5.8	21	21.0	1.8
多治見市	585	1,096.0	100	220	412.2	37.6	35	65.6	6.0	5	9.4	0.9	12	22.5	2.1	18	33.7	3.1	76	142.4	13.0	32	59.9	5.5	9	16.9	1.5
瑞浪市	236	1,267.3	100	69	370.5	29.2	21	112.8	8.9	2	10.7	0.8	6	32.2	2.5	13	69.8	5.5	35	187.9	14.8	9	48.3	3.8	3	16.1	1.3
土岐市	366	1,316.0	100	118	424.3	32.2	27	97.1	7.4	2	7.2	0.5	5	18.0	1.4	20	71.9	5.5	67	240.9	18.3	28	100.7	7.7	9	32.4	2.5

区分	肺炎			不慮の事故			老衰			自殺			肝疾患			腎不全			糖尿病			結核		
	実数	率*	死因割合*	実数	率*	死因割合*	実数	率*	死因割合*	実数	率*	死因割合*	実数	率*	死因割合*	実数	率*	死因割合*	実数	率*	死因割合*	実数	率*	死因割合*
全国	65,609	107.5	9.8	22,121	36.3	3.3	20,894	34.2	3.1	16,202	26.6	2.4	10,016	16.4	1.5	11,908	19.5	1.8	7,125	11.7	1.1	1,169	1.9	0.2
岐阜県	1,053	108.7	9.2	448	46.3	3.9	475	49.1	4.2	266	27.5	2.3	130	13.4	1.1	210	21.7	1.8	91	9.4	0.8	15	1.5	0.1
管内	92	92.2	7.8	27	27.1	2.3	58	58.1	4.9	25	25.0	2.1	12	12.0	1.0	24	24.0	2.0	5	5.0	0.4	3	3.0	0.3
多治見市	45	84.3	7.7	14	26.2	2.4	18	33.7	3.1	10	18.7	1.7	8	15.0	1.4	9	16.9	1.5	3	5.6	0.5	2	3.7	0.3
瑞浪市	19	102.0	8.1	4	21.5	1.7	15	80.5	6.4	8	43.0	3.4	3	16.1	1.3	10	53.7	4.2	1	5.4	0.4	-	-	-0
土岐市	28	100.7	7.7	9	32.4	2.5	25	89.9	6.8	7	25.2	1.9	1	3.6	0.3	5	18.0	1.4	1	3.6	0.3	1	4	0.3

* 率:人口10万人あたりの死亡割合(全国及び県の率は厚生労働省公表値)

* 死因割合:総数に対する死因別の割合

<女>

(平成27年)

区分	全死亡総数			悪性新生物			脳血管疾患									心疾患(高血圧性を除く)											
	実数	率*	死因割合*	実数	率*	死因割合*	くも膜下出血(再掲)			脳内出血(再掲)			脳梗塞(再掲)			急性心筋梗塞			その他の虚血性心疾患(再掲)								
							実数	率*	死因割合*	実数	率*	死因割合*	実数	率*	死因割合*	実数	率*	死因割合*	実数	率*	死因割合*	実数	率*	死因割合*			
全国	623,737	970.1	100	150,838	234.6	24.2	58,397	90.8	9.4	7,833	12.2	1.3	14,572	22.7	2.3	34,453	53.6	5.5	103,971	161.7	16.7	16,085	25.0	2.6	14,512	22.6	2.3
岐阜県	10,605	1,031.7	100	2,439	237.3	23.0	980	95.3	9.2	149	14.5	1.4	243	23.6	2.3	572	55.6	5.4	1,828	177.8	17.2	344	33.5	3.2	161	15.7	1.5
管内	1,043	973.1	100	236	220.2	22.6	96	89.6	9.2	15	14.0	1.4	25	23.3	2.4	56	52.2	5.4	182	169.8	17.4	44	41.1	4.2	7	6.5	0.7
多治見市	485	849.9	100	122	213.8	25.2	35	61.3	7.2	7	12.3	1.4	12	21.0	2.5	16	28.0	3.3	79	138.4	16.3	23	40.3	4.7	3	5.3	0.6
瑞浪市	220	1,094.1	100	47	233.7	21.4	25	124.3	11.4	2	9.9	0.9	4	19.9	1.8	19	94.5	8.6	38	189.0	17.3	7	34.8	3.2	0	0.0	0.0
土岐市	338	1,126.1	100	67	223.2	19.8	36	119.9	10.7	6	20.0	1.8	9	30.0	2.7	21	70.0	6.2	65	216.6	19.2	14	46.6	4.1	4	13.3	1.2

区分	肺炎			不慮の事故			老衰			自殺			肝疾患			腎不全			糖尿病			結核		
	実数	率*	死因割合*	実数	率*	死因割合*	実数	率*	死因割合*	実数	率*	死因割合*	実数	率*	死因割合*	実数	率*	死因割合*	実数	率*	死因割合*	実数	率*	死因割合*
全国	55,344	86.1	8.9	16,185	25.2	2.6	63,916	99.4	10.2	6,950	10.8	1.1	5,643	8.8	0.9	12,652	19.7	2.0	6,202	9.6	1.0	787	1.2	0.1
岐阜県	876	85.2	8.3	353	34.3	3.3	1,294	125.9	12.2	110	10.7	1.0	86	8.4	0.8	208	20.2	2.0	81	7.9	0.8	14	1.4	0.1
管内	71	66.2	6.8	24	22.4	2.3	167	155.8	16.0	10	9.3	1.0	10	9.3	1.0	21	19.6	2.0	6	5.6	0.6	3	2.8	0.3
多治見市	35	61.3	7.2	12	21.0	2.5	69	120.9	14.2	4	7.0	0.8	5	8.8	1.0	11	19.3	2.3	2	3.5	0.4	-	0.0	0.0
瑞浪市	15	74.6	6.8	7	34.8	3.2	42	208.9	19.1	1	5.0	0.5	1	5.0	0.5	5	24.9	2.3	3	14.9	1.4	-	-	-0
土岐市	21	70.0	6.2	5	16.7	1.5	56	186.6	16.6	5	16.7	1.5	4	13.3	1.2	5	16.7	1.5	1	3.3	0.3	3	10.0	0.9

* 率:人口10万人あたりの死亡割合(全国及び県の率は厚生労働省公表値)

* 死因割合:総数に対する死因別の割合

(3) 主要死因・性・年齢階級別死亡数(T2-9 管内) 各市→ア、イ、ウ

(平成27年)

区 分	総数	1歳	1	5	10	15	20	25	30	35	40	45	50	55	60	65	70	75	80	85	90歳	95歳	100	
		未満	～ 4歳	～ 9歳	～ 14歳	～ 19歳	～ 24歳	～ 29歳	～ 34歳	～ 39歳	～ 44歳	～ 49歳	～ 54歳	～ 59歳	～ 64歳	～ 69歳	～ 74歳	～ 79歳	～ 84歳	～ 89歳	～ 94歳	～ 99歳	以上	
全死亡総数	総数	2,230	1	1	-	2	3	3	4	6	7	17	23	27	49	80	156	221	265	359	456	374	150	26
	男	1,187	-	-	-	1	2	3	2	4	4	11	17	14	33	57	116	153	171	221	216	123	33	6
	女	1,043	1	1	-	1	1	-	2	2	3	6	6	13	16	23	40	68	94	138	240	251	117	20
主要死因総数	総数	1,740	-	-	-	1	3	2	4	5	6	11	17	25	40	65	130	182	202	266	346	291	121	23
	男	914	-	-	-	-	2	2	2	3	4	7	12	13	27	45	99	123	128	170	159	90	23	5
	女	826	-	-	-	1	1	-	2	2	2	4	5	12	13	20	31	59	74	96	187	201	98	18
悪性新生物	総数	643	-	-	-	-	-	-	2	1	2	8	17	23	42	83	97	109	114	90	43	10	2	
	男	407	-	-	-	-	-	-	-	1	-	6	7	14	28	66	64	75	75	49	17	4	1	
	女	236	-	-	-	-	-	-	2	-	2	2	10	9	14	17	33	34	39	41	26	6	1	
脳血管疾患	総数	179	-	-	-	-	-	-	2	2	2	1	1	1	4	9	16	19	25	43	39	15	1	
	男	83	-	-	-	-	-	-	-	1	2	-	1	1	3	7	13	13	16	16	9	1	-	
	女	96	-	-	-	-	-	-	-	1	-	2	-	-	1	2	3	6	9	27	30	14	1	
	くも膜下 出血 (再掲)	総数	24	-	-	-	-	-	-	1	1	1	-	1	2	2	2	4	1	3	3	3	3	-
		男	9	-	-	-	-	-	-	-	-	1	-	-	1	1	1	1	3	-	1	-	-	-
	女	15	-	-	-	-	-	-	-	1	-	1	-	-	1	1	1	1	1	2	3	3	-	
	脳内出血 (再掲)	総数	48	-	-	-	-	-	-	1	1	-	1	-	-	2	6	7	7	12	9	2	-	-
		男	23	-	-	-	-	-	-	1	1	-	1	-	-	2	4	3	5	4	2	-	-	-
	女	25	-	-	-	-	-	-	-	-	-	-	-	-	-	2	4	2	8	7	2	-	-	
	脳梗塞 (再掲)	総数	107	-	-	-	-	-	-	-	-	1	-	-	2	5	8	8	17	28	27	10	1	-
男		51	-	-	-	-	-	-	-	-	-	-	-	-	2	4	8	7	11	11	7	1	-	
女	56	-	-	-	-	-	-	-	-	-	1	-	-	-	1	-	1	6	17	20	9	1		
心疾患	総数	360	-	-	-	-	-	-	-	1	2	2	7	11	24	35	33	54	87	71	30	3	-	
	男	178	-	-	-	-	-	-	-	-	2	2	6	9	18	24	16	36	40	20	4	1	-	
	女	182	-	-	-	-	-	-	-	1	-	-	1	2	6	11	17	18	47	51	26	2	-	
	急性心筋 梗塞 (再掲)	総数	113	-	-	-	-	-	-	-	-	1	4	3	14	20	15	16	21	15	3	1	-	-
		男	69	-	-	-	-	-	-	-	-	-	1	3	3	11	13	9	9	13	6	-	1	-
	女	44	-	-	-	-	-	-	-	-	-	-	-	1	-	3	7	6	7	8	9	3	-	
その他の 虚血性心 疾患 (再掲)	総数	28	-	-	-	-	-	-	-	1	1	1	2	2	2	2	6	11	-	-	-	-	-	
	男	21	-	-	-	-	-	-	-	-	1	1	1	2	2	1	2	6	5	-	-	-	-	
女	7	-	-	-	-	-	-	-	-	-	-	-	-	-	-	1	-	-	6	-	-	-		
肺 炎	総数	163	-	-	-	-	-	-	-	-	-	2	-	2	5	10	19	31	42	40	9	3	-	
	男	92	-	-	-	-	-	-	-	-	-	1	-	2	4	7	13	21	27	14	2	1	-	
	女	71	-	-	-	-	-	-	-	-	-	1	-	1	3	6	10	15	26	7	2	-		
不慮の事故	総数	51	-	-	-	1	-	2	1	-	1	-	2	1	3	1	7	3	6	11	8	4	-	
	男	27	-	-	-	1	-	1	1	-	1	-	1	-	2	-	5	1	2	5	5	2	-	
	女	24	-	-	-	-	-	1	-	-	-	-	1	1	1	1	2	2	4	6	3	2	-	
老 衰	総数	225	-	-	-	-	-	-	-	-	-	-	-	-	-	1	1	3	23	54	82	49	12	
	男	58	-	-	-	-	-	-	-	-	-	-	-	-	-	-	-	1	11	17	20	8	1	
	女	167	-	-	-	-	-	-	-	-	-	-	-	-	-	1	1	2	12	37	62	41	11	
自 殺	総数	35	-	-	-	1	2	2	2	3	5	5	-	4	-	3	2	2	-	1	-	1	-	
	男	25	-	-	-	1	2	1	2	2	4	4	-	3	-	2	1	1	-	1	-	1	-	
	女	10	-	-	-	1	1	-	1	1	1	1	-	1	-	1	1	1	-	-	-	-	-	
肝疾患	総数	22	-	-	-	-	-	-	-	-	-	-	-	2	2	3	4	2	6	3	-	-	-	
	男	12	-	-	-	-	-	-	-	-	-	-	-	1	1	2	3	1	4	-	-	-	-	
	女	10	-	-	-	-	-	-	-	-	-	-	-	1	1	1	1	1	2	3	-	-	-	
腎不全	総数	45	-	-	-	-	-	-	-	-	-	-	1	2	1	1	5	11	4	10	6	2	2	
	男	24	-	-	-	-	-	-	-	-	-	-	1	2	-	-	4	7	3	3	3	-	1	
	女	21	-	-	-	-	-	-	-	-	-	-	-	-	1	1	1	4	1	7	3	2	1	
糖 尿 病	総数	11	-	-	-	-	-	-	-	-	-	-	-	-	-	-	5	-	1	4	-	1	-	
	男	5	-	-	-	-	-	-	-	-	-	-	-	-	-	-	2	-	1	1	-	1	-	
	女	6	-	-	-	-	-	-	-	-	-	-	-	-	-	-	3	-	-	3	-	-	-	
結 核	総数	6	-	-	-	-	-	-	-	-	-	-	-	-	-	-	-	1	2	1	2	-	-	
	男	3	-	-	-	-	-	-	-	-	-	-	-	-	-	-	-	-	1	-	2	-	-	
	女	3	-	-	-	-	-	-	-	-	-	-	-	-	-	-	-	1	1	1	-	-	-	

ウ 主要死因・性・年齢階級別死亡数(土岐市)

(平成27年)

区 分	総数	1歳	1	5	10	15	20	25	30	35	40	45	50	55	60	65	70	75	80	85	90歳	95歳	100		
		未満	～ 4歳	～ 9歳	～ 14歳	～ 19歳	～ 24歳	～ 29歳	～ 34歳	～ 39歳	～ 44歳	～ 49歳	～ 54歳	～ 59歳	～ 64歳	～ 69歳	～ 74歳	～ 79歳	～ 84歳	～ 89歳	～ 94歳	～ 99歳	以上		
全死亡総数	総数	704	-	1	-	1	1	-	1	-	3	6	5	7	14	27	51	55	90	124	138	123	50	7	
	男	366	-	-	-	-	-	-	1	-	2	4	4	4	10	19	37	35	54	78	68	36	14	-	
	女	338	-	1	-	1	1	-	-	-	1	2	1	3	4	8	14	20	36	46	70	87	36	7	
主要死因総数	総数	557	-	-	-	1	1	-	1	-	3	5	4	6	12	23	46	48	65	91	108	97	40	6	
	男	289	-	-	-	-	-	-	1	-	2	3	3	3	8	15	36	29	34	61	58	27	9	-	
	女	268	-	-	-	1	1	-	-	-	1	2	1	3	4	8	10	19	31	30	50	70	31	6	
悪性新生物	総数	185	-	-	-	-	-	-	-	1	1	2	3	7	13	28	23	31	36	24	12	4	-	-	
	男	118	-	-	-	-	-	-	-	1	-	2	-	4	8	22	15	17	30	15	3	1	-	-	
	女	67	-	-	-	-	-	-	-	-	1	-	3	3	5	6	8	14	6	9	9	3	-	-	
脳血管疾患	総数	63	-	-	-	-	-	-	-	1	-	1	-	-	1	4	6	6	12	9	17	5	1	-	
	男	27	-	-	-	-	-	-	-	1	-	-	-	-	1	3	4	4	7	4	2	1	-	-	
	女	36	-	-	-	-	-	-	-	-	-	1	-	-	-	1	2	2	5	5	15	4	1	-	
	くも膜下 出 血 (再掲)	総数	8	-	-	-	-	-	-	-	-	-	1	-	-	-	1	1	1	1	1	2	-	-	-
		男	2	-	-	-	-	-	-	-	-	-	-	-	-	-	1	-	1	-	-	-	-	-	-
	女	6	-	-	-	-	-	-	-	-	-	-	1	-	-	-	-	1	-	1	1	2	-	-	
	脳内出血 (再掲)	総数	14	-	-	-	-	-	-	-	1	-	-	-	-	-	-	1	4	2	3	2	1	-	-
		男	5	-	-	-	-	-	-	-	1	-	-	-	-	-	-	-	2	1	1	-	-	-	-
	女	9	-	-	-	-	-	-	-	-	-	-	-	-	-	-	-	1	2	1	2	2	1	-	
	脳 梗 塞 (再掲)	総数	41	-	-	-	-	-	-	-	-	-	-	-	-	1	3	4	1	9	5	13	4	1	-
男		20	-	-	-	-	-	-	-	-	-	-	-	-	1	2	4	1	6	3	2	1	-	-	
女	21	-	-	-	-	-	-	-	-	-	-	-	-	-	-	1	-	-	3	2	11	3	1		
心 疾 患	総数	132	-	-	-	-	-	-	-	-	-	-	2	4	5	10	11	14	17	30	27	11	1	-	
	男	67	-	-	-	-	-	-	-	-	-	-	2	4	5	8	7	5	9	13	12	2	-	-	
	女	65	-	-	-	-	-	-	-	-	-	-	-	-	-	2	4	9	8	17	15	9	1	-	
	急性心筋 梗 塞 (再掲)	総数	42	-	-	-	-	-	-	-	-	-	-	1	1	2	7	3	8	6	5	7	2	-	-
		男	28	-	-	-	-	-	-	-	-	-	-	1	1	2	5	2	4	3	4	6	-	-	-
女	14	-	-	-	-	-	-	-	-	-	-	-	-	-	2	1	4	3	1	1	2	-	-		
その他の 虚血性 心疾患 (再掲)	総数	13	-	-	-	-	-	-	-	-	-	-	1	1	2	1	2	-	1	5	-	-	-	-	
	男	9	-	-	-	-	-	-	-	-	-	-	1	1	2	1	1	-	1	2	-	-	-	-	
女	4	-	-	-	-	-	-	-	-	-	-	-	-	-	-	-	1	-	-	3	-	-	-		
肺 炎	総数	49	-	-	-	-	-	-	-	-	-	-	1	-	-	3	3	6	10	17	7	2	-	-	
	男	28	-	-	-	-	-	-	-	-	-	-	1	-	-	2	2	4	7	12	-	-	-	-	
	女	21	-	-	-	-	-	-	-	-	-	-	-	-	-	1	1	2	3	5	7	2	-	-	
不慮の事故	総数	14	-	-	-	-	-	-	-	-	-	-	-	-	2	-	1	1	1	4	4	1	-	-	
	男	9	-	-	-	-	-	-	-	-	-	-	-	-	1	-	-	1	-	4	3	-	-	-	
	女	5	-	-	-	-	-	-	-	-	-	-	-	-	1	-	1	-	1	-	1	1	-	-	
老 衰	総数	81	-	-	-	-	-	-	-	-	-	-	-	-	-	-	1	1	11	18	29	17	4	-	
	男	25	-	-	-	-	-	-	-	-	-	-	-	-	-	-	-	-	5	8	7	5	-	-	
	女	56	-	-	-	-	-	-	-	-	-	-	-	-	-	-	1	1	6	10	22	12	4	-	
自 殺	総数	12	-	-	-	1	1	-	1	-	1	4	1	-	-	-	1	1	1	-	-	-	-	-	
	男	7	-	-	-	-	-	-	1	-	3	1	-	-	-	1	-	1	-	-	-	-	-	-	
	女	5	-	-	-	1	1	-	-	-	1	1	-	-	-	-	-	1	-	-	-	-	-	-	
肝 疾 患	総数	5	-	-	-	-	-	-	-	-	-	-	-	1	1	-	-	1	1	1	-	-	-	-	
	男	1	-	-	-	-	-	-	-	-	-	-	-	-	-	-	-	-	1	-	-	-	-	-	
	女	4	-	-	-	-	-	-	-	-	-	-	-	1	1	-	-	1	-	1	-	-	-	-	
腎 不 全	総数	10	-	-	-	-	-	-	-	-	-	-	-	-	1	-	1	3	1	3	1	-	-	-	
	男	5	-	-	-	-	-	-	-	-	-	-	-	-	-	-	1	2	1	1	-	-	-	-	
	女	5	-	-	-	-	-	-	-	-	-	-	-	-	1	-	-	1	-	2	1	-	-	-	
糖 尿 病	総数	2	-	-	-	-	-	-	-	-	-	-	-	-	-	-	1	-	-	1	-	-	-	-	
	男	1	-	-	-	-	-	-	-	-	-	-	-	-	-	-	-	-	-	1	-	-	-	-	
	女	1	-	-	-	-	-	-	-	-	-	-	-	-	-	-	1	-	-	-	-	-	-	-	
結 核	総数	4	-	-	-	-	-	-	-	-	-	-	-	-	-	-	-	1	2	1	-	-	-	-	
	男	1	-	-	-	-	-	-	-	-	-	-	-	-	-	-	-	-	1	-	-	-	-	-	
	女	3	-	-	-	-	-	-	-	-	-	-	-	-	-	-	-	1	1	1	-	-	-	-	

(4) 部位別悪性新生物死亡数(T2-10)

(平成27年)

区 分	悪性新生物 (総数)	食 道	胃	結 腸	直腸S状 結腸移行部 及び直腸	肝 及 び 肝内胆管	膵	気管、気管 支及び肺	
全 国	総数	370,346	11,739	46,679	34,338	15,361	28,889	31,866	74,378
	男	219,508	9,774	30,809	17,063	9,755	19,008	16,186	53,208
	女	150,838	1,965	15,870	17,275	5,606	9,881	15,680	21,170
岐 阜 県	総数	6,069	150	888	521	289	446	573	1,182
	男	3,630	124	597	251	178	286	296	876
	女	2,439	26	291	270	111	160	277	306
管 内	総数	643	27	101	56	28	43	62	120
	男	407	24	73	26	17	32	30	97
	女	236	3	28	30	11	11	32	23
多治見市	総数	342	13	61	36	11	22	30	64
	男	220	12	42	15	7	16	14	55
	女	122	1	19	21	4	6	16	9
瑞浪市	総数	116	3	19	8	8	6	8	22
	男	69	3	13	3	6	5	5	18
	女	47	-	6	5	2	1	3	4
土岐市	総数	185	11	21	12	9	15	24	34
	男	118	9	18	8	4	11	11	24
	女	67	2	3	4	5	4	13	10

区 分	前立腺	乳 房	子 宮	卵 巣	白 血 病	そ の 他	
全 国	総数	11,326	13,705	6,429	4,676	8,631	82,329
	男	11,326	121	.	.	5,104	47,154
	女	.	13,584	6,429	4,676	3,527	35,175
岐 阜 県	総数	149	208	97	76	156	1,334
	男	149	2	.	.	105	766
	女	.	206	97	76	51	568
管 内	総数	20	20	11	12	19	124
	男	20	-	.	.	14	74
	女	.	20	11	12	5	50
多治見市	総数	11	12	2	9	10	61
	男	11	-	.	.	8	40
	女	.	12	2	9	2	21
瑞浪市	総数	2	3	6	1	6	24
	男	2	-	.	.	4	10
	女	.	3	6	1	2	14
土岐市	総数	7	5	3	2	3	39
	男	7	-	.	.	2	24
	女	.	5	3	2	1	15

(4) (部位別悪性新生物 市別・年齢階級別死亡数)

〈多治見市〉

(平成27年)

区 分		年 齢																		
		総数	1~4	5~9	10~14	15~19	20~24	25~29	30~34	35~39	40~44	45~49	50~54	55~59	60~64	65~69	70~74	75~79	80~84	85~以上
悪性新生物 (総数)	総数	342	-	-	-	-	-	-	1	-	-	4	12	9	21	45	54	59	59	78
	男性	220	-	-	-	-	-	-	-	-	-	2	5	7	13	36	39	43	35	40
	女性	122	-	-	-	-	-	-	1	-	-	2	7	2	8	9	15	16	24	38
部	食道	総数	13	-	-	-	-	-	-	-	-	-	-	1	2	1	3	4	1	1
		男性	12	-	-	-	-	-	-	-	-	-	-	1	2	1	3	4	1	-
		女性	1	-	-	-	-	-	-	-	-	-	-	-	-	-	-	-	-	1
胃	総数	61	-	-	-	-	-	-	1	-	-	1	3	2	9	11	9	11	14	
	男性	42	-	-	-	-	-	-	-	-	-	1	3	1	7	9	7	6	8	
	女性	19	-	-	-	-	-	-	1	-	-	-	-	1	2	2	2	5	6	
結腸	総数	36	-	-	-	-	-	-	-	-	2	1	-	1	3	10	4	4	11	
	男性	15	-	-	-	-	-	-	-	-	1	-	-	-	1	8	2	-	3	
	女性	21	-	-	-	-	-	-	-	-	1	1	-	1	2	2	2	4	8	
直腸・S状結腸	総数	11	-	-	-	-	-	-	-	-	-	-	-	1	1	4	4	-	1	
	男性	7	-	-	-	-	-	-	-	-	-	-	-	1	1	2	2	-	1	
	女性	4	-	-	-	-	-	-	-	-	-	-	-	-	-	2	2	-	-	
肝及び肝内胆管	総数	22	-	-	-	-	-	-	-	-	-	1	-	1	3	5	2	3	7	
	男性	16	-	-	-	-	-	-	-	-	-	1	-	1	3	3	2	1	5	
	女性	6	-	-	-	-	-	-	-	-	-	-	-	-	-	2	-	2	2	
膵	総数	30	-	-	-	-	-	-	-	-	-	-	1	2	7	3	3	8	6	
	男性	14	-	-	-	-	-	-	-	-	-	-	-	2	4	3	2	1	2	
	女性	16	-	-	-	-	-	-	-	-	-	-	1	-	3	-	1	7	4	
気管、気管支及び肺	総数	64	-	-	-	-	-	-	-	-	1	2	1	4	11	10	11	12	12	
	男性	55	-	-	-	-	-	-	-	-	1	2	1	4	11	9	9	11	7	
	女性	9	-	-	-	-	-	-	-	-	-	-	-	-	-	1	2	1	5	
前立腺	総数	11	-	-	-	-	-	-	-	-	-	-	-	-	1	1	2	3	4	
	男性	11	-	-	-	-	-	-	-	-	-	-	-	-	1	1	2	3	4	
	女性	
乳房	総数	12	-	-	-	-	-	-	-	-	-	5	-	1	-	2	3	1	-	
	男性	-	-	-	-	-	-	-	-	-	-	-	-	-	-	-	-	-	-	
	女性	12	-	-	-	-	-	-	-	-	-	5	-	1	-	2	3	1	-	
子宮	総数	2	-	-	-	-	-	-	-	-	-	1	-	-	-	-	-	-	1	
	男性	
	女性	2	-	-	-	-	-	-	-	-	-	1	-	-	-	-	-	-	1	
卵巣	総数	9	-	-	-	-	-	-	-	-	-	-	-	-	2	2	1	1	2	
	男性	
	女性	9	-	-	-	-	-	-	-	-	-	-	-	-	2	2	1	1	2	
白血病	総数	10	-	-	-	-	-	-	-	-	-	-	-	-	1	-	5	3	1	
	男性	8	-	-	-	-	-	-	-	-	-	-	-	-	1	-	5	2	-	
	女性	2	-	-	-	-	-	-	-	-	-	-	-	-	-	-	-	1	1	
その他	総数	61	-	-	-	-	-	-	-	-	1	1	3	5	6	4	11	12	18	
	男性	40	-	-	-	-	-	-	-	-	-	1	2	2	6	1	8	10	10	
	女性	21	-	-	-	-	-	-	-	-	1	-	1	3	-	3	3	2	8	

(4) (部位別悪性新生物 市別・年齢階級別死亡数)

〈瑞浪市〉

(平成27年)

区 分		年 齢																			
		総数	1~4	5~9	10~ 14	15~ 19	20~ 24	25~ 29	30~ 34	35~ 39	40~ 44	45~ 49	50~ 54	55~ 59	60~ 64	65~ 69	70~ 74	75~ 79	80~ 84	85~ 以上	
悪性新生物 (総数)	総数	116	-	-	-	-	-	-	1	-	1	2	2	7	8	10	20	19	19	27	
	男性	69	-	-	-	-	-	-	-	-	-	2	2	3	7	8	10	15	10	12	
	女性	47	-	-	-	-	-	-	1	-	1	-	-	4	1	2	10	4	9	15	
部 位 別	食道	総数	3	-	-	-	-	-	-	-	-	-	-	-	-	1	-	1	-	1	
		男性	3	-	-	-	-	-	-	-	-	-	-	-	-	-	1	-	1	-	1
		女性	-	-	-	-	-	-	-	-	-	-	-	-	-	-	-	-	-	-	-
	胃	総数	19	-	-	-	-	-	-	-	-	1	-	-	-	4	5	2	4	3	
		男性	13	-	-	-	-	-	-	-	-	1	-	-	-	3	4	1	4	-	
		女性	6	-	-	-	-	-	-	-	-	-	-	-	-	1	1	1	-	3	
	結腸	総数	8	-	-	-	-	-	-	-	-	-	-	2	1	1	-	2	1	1	
		男性	3	-	-	-	-	-	-	-	-	-	-	-	1	-	-	2	-	-	
		女性	5	-	-	-	-	-	-	-	-	-	-	2	-	1	-	-	1	1	
	直腸・S状 結腸	総数	8	-	-	-	-	-	-	-	-	1	-	2	-	1	-	1	3	-	
		男性	6	-	-	-	-	-	-	-	-	1	-	2	-	1	-	1	1	-	
		女性	2	-	-	-	-	-	-	-	-	-	-	-	-	-	-	-	2	-	
	肝及び肝 内胆管	総数	6	-	-	-	-	-	-	-	-	-	-	1	-	-	1	2	-	2	
		男性	5	-	-	-	-	-	-	-	-	-	-	1	-	-	-	2	-	2	
		女性	1	-	-	-	-	-	-	-	-	-	-	-	-	-	1	-	-	-	
	膵	総数	8	-	-	-	-	-	-	-	-	-	1	-	-	-	3	1	2	1	
		男性	5	-	-	-	-	-	-	-	-	-	1	-	-	-	1	1	1	1	
		女性	3	-	-	-	-	-	-	-	-	-	-	-	-	-	2	-	1	-	
	気管、気 管支及 び肺	総数	22	-	-	-	-	-	-	-	-	-	-	-	4	1	3	5	3	6	
		男性	18	-	-	-	-	-	-	-	-	-	-	-	4	1	2	5	2	4	
		女性	4	-	-	-	-	-	-	-	-	-	-	-	-	-	1	-	1	2	
	前立腺	総数	2	-	-	-	-	-	-	-	-	-	-	-	-	-	1	-	-	1	
		男性	2	-	-	-	-	-	-	-	-	-	-	-	-	-	1	-	-	1	
		女性	・	・	・	・	・	・	・	・	・	・	・	・	・	・	・	・	・	・	
乳房	総数	3	-	-	-	-	-	-	-	-	-	-	1	-	-	-	1	1	-		
	男性	-	-	-	-	-	-	-	-	-	-	-	-	-	-	-	-	-	-		
	女性	3	-	-	-	-	-	-	-	-	-	-	-	1	-	-	1	1	-		
子宮	総数	6	-	-	-	-	-	1	-	1	-	-	-	-	-	1	1	1	1		
	男性	・	・	・	・	・	・	・	・	・	・	・	・	・	・	・	・	・	・		
	女性	6	-	-	-	-	-	1	-	1	-	-	-	-	-	1	1	1	1		
卵巣	総数	1	-	-	-	-	-	-	-	-	-	-	-	-	-	-	-	-	1		
	男性	・	・	・	・	・	・	・	・	・	・	・	・	・	・	・	・	・	・		
	女性	1	-	-	-	-	-	-	-	-	-	-	-	-	-	-	-	-	1		
白血病	総数	6	-	-	-	-	-	-	-	-	-	-	-	1	-	1	1	2	1		
	男性	4	-	-	-	-	-	-	-	-	-	-	-	1	-	-	1	1	1		
	女性	2	-	-	-	-	-	-	-	-	-	-	-	-	-	1	-	1	-		
その他	総数	24	-	-	-	-	-	-	-	-	-	1	1	2	2	5	2	2	9		
	男性	10	-	-	-	-	-	-	-	-	-	1	-	1	2	2	1	1	2		
	女性	14	-	-	-	-	-	-	-	-	-	-	1	1	-	3	1	1	7		

(4) (部位別悪性新生物 市別・年齢階級別死亡数)
 (土岐市)

(平成27年)

区 分		年 齢																		
		総数	1~4	5~9	10~ 14	15~ 19	20~ 24	25~ 29	30~ 34	35~ 39	40~ 44	45~ 49	50~ 54	55~ 59	60~ 64	65~ 69	70~ 74	75~ 79	80~ 84	85~ 以上
悪性新生物 (総数)	総数	185	-	-	-	-	-	-	-	1	1	2	3	7	13	28	23	31	36	40
	男性	118	-	-	-	-	-	-	-	1	-	2	-	4	8	22	15	17	30	19
	女性	67	-	-	-	-	-	-	-	-	1	-	3	3	5	6	8	14	6	21
部 位 別	食道	総数	11	-	-	-	-	-	-	-	-	-	-	-	1	5	2	-	1	2
		男性	9	-	-	-	-	-	-	-	-	-	-	-	1	4	2	-	1	1
		女性	2	-	-	-	-	-	-	-	-	-	-	-	-	1	-	-	-	1
	胃	総数	21	-	-	-	-	-	-	-	-	-	-	1	1	4	1	1	10	3
		男性	18	-	-	-	-	-	-	-	-	-	-	1	1	4	1	1	8	2
		女性	3	-	-	-	-	-	-	-	-	-	-	-	-	-	-	-	2	1
	結腸	総数	12	-	-	-	-	-	-	-	-	-	-	2	-	1	2	1	4	2
		男性	8	-	-	-	-	-	-	-	-	-	-	1	-	1	1	1	4	-
		女性	4	-	-	-	-	-	-	-	-	-	-	1	-	-	1	-	-	2
	直腸・S状 結腸	総数	9	-	-	-	-	-	-	-	-	-	1	-	3	2	1	1	1	-
		男性	4	-	-	-	-	-	-	-	-	-	-	-	1	2	-	1	-	-
		女性	5	-	-	-	-	-	-	-	-	-	1	-	2	-	1	-	1	-
	肝及び肝 内胆管	総数	15	-	-	-	-	-	-	-	-	-	-	-	1	5	3	1	2	3
		男性	11	-	-	-	-	-	-	-	-	-	-	-	1	3	2	1	1	3
		女性	4	-	-	-	-	-	-	-	-	-	-	-	-	2	1	-	1	-
	膵	総数	24	-	-	-	-	-	-	-	1	1	-	1	-	4	3	6	6	2
		男性	11	-	-	-	-	-	-	-	-	1	-	-	-	4	1	1	4	-
		女性	13	-	-	-	-	-	-	-	1	-	-	1	-	-	2	5	2	2
	気管、気 管支及 び肺	総数	34	-	-	-	-	-	-	-	-	-	1	1	2	2	5	5	8	10
		男性	24	-	-	-	-	-	-	-	-	-	-	1	2	1	4	3	8	5
		女性	10	-	-	-	-	-	-	-	-	-	1	-	-	1	1	2	-	5
	前立腺	総数	7	-	-	-	-	-	-	-	-	-	-	-	-	-	2	-	2	3
		男性	7	-	-	-	-	-	-	-	-	-	-	-	-	-	2	-	2	3
		女性
乳房	総数	4	-	-	-	-	-	-	-	-	-	1	1	-	-	-	2	-	-	
	男性	-	-	-	-	-	-	-	-	-	-	-	-	-	-	-	-	-	-	
	女性	4	-	-	-	-	-	-	-	-	-	1	1	-	-	-	2	-	-	
子宮	総数	3	-	-	-	-	-	-	-	-	-	-	-	-	1	1	-	-	1	
	男性	
	女性	3	-	-	-	-	-	-	-	-	-	-	-	-	1	1	-	-	1	
卵巣	総数	2	-	-	-	-	-	-	-	-	-	-	-	1	-	-	-	-	1	
	男性	
	女性	2	-	-	-	-	-	-	-	-	-	-	-	1	-	-	-	-	1	
白血病	総数	3	-	-	-	-	-	-	-	-	-	-	-	-	-	-	1	1	1	
	男性	2	-	-	-	-	-	-	-	-	-	-	-	-	-	-	1	1	-	
	女性	1	-	-	-	-	-	-	-	-	-	-	-	-	-	-	-	-	1	
その他	総数	40	-	-	-	-	-	-	1	-	1	-	1	4	4	3	13	1	12	
	男性	24	-	-	-	-	-	-	1	-	1	-	1	2	3	2	8	1	5	
	女性	16	-	-	-	-	-	-	-	-	-	-	-	2	1	1	5	-	7	

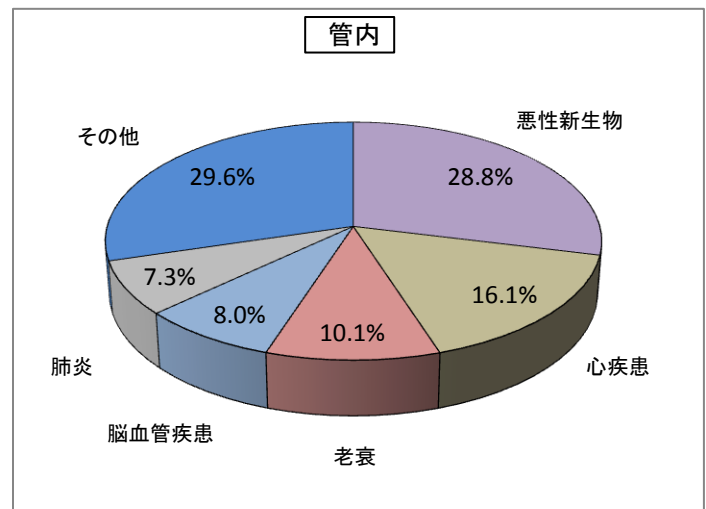
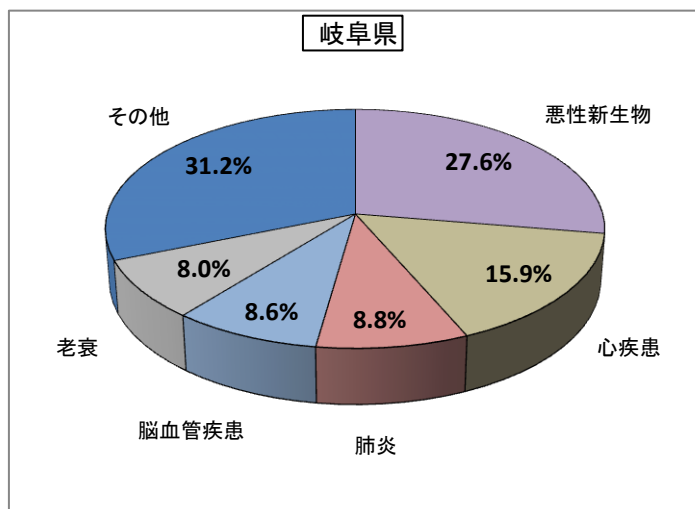
(5) 年次別死亡順位(T2-11)

区分	順位	平成18年		平成19年		平成20年		平成21年		平成22年	
		死因	率*	死因	率*	死因	率*	死因	率*	死因	率*
岐阜県	第1位	悪性新生物	256.4	悪性新生物	266.1	悪性新生物	266.6	悪性新生物	273.8	悪性新生物	275.1
	第2位	心疾患	155.9	心疾患	155.3	心疾患	158.9	心疾患	150.8	心疾患	162.8
	第3位	脳血管疾患	102.4	脳血管疾患	101.4	脳血管疾患	98.2	脳血管疾患	98.3	脳血管疾患	102.3
	第4位	肺炎	84.8	肺炎	92.7	肺炎	88.6	肺炎	84.8	肺炎	94.1
	第5位	不慮の事故	35.5	不慮の事故	37.4	不慮の事故	43.4	老衰	41.2	老衰	52.9
管内	第1位	悪性新生物	256.3	悪性新生物	271.5	悪性新生物	286.7	悪性新生物	289.6	悪性新生物	268.0
	第2位	心疾患	131.8	心疾患	127.5	心疾患	138.3	心疾患	139.2	心疾患	137.7
	第3位	脳血管疾患	97.5	脳血管疾患	104.3	脳血管疾患	96.3	脳血管疾患	93.0	脳血管疾患	94.2
	第4位	肺炎	73.2	肺炎	79.0	肺炎	68.2	肺炎	79.6	肺炎	84.3
	第5位	自殺	36.6	自殺	40.0	不慮の事故	45.2	老衰	47.6	老衰	63.7

区分	順位	平成23年		平成24年		平成25年		平成26年		平成27年	
		死因	率*	死因	率*	死因	率*	死因	率*	死因	率*
岐阜県	第1位	悪性新生物	284.1	悪性新生物	286.0	悪性新生物	299.0	悪性新生物	299.7	悪性新生物	304.0
	第2位	心疾患	177.7	心疾患	180.2	心疾患	173.8	心疾患	175.0	心疾患	175.0
	第3位	脳血管疾患	100.0	脳血管疾患	99.7	脳血管疾患	95.9	脳血管疾患	96.5	肺炎	96.6
	第4位	肺炎	98.9	肺炎	95.5	肺炎	91.8	肺炎	94.6	脳血管疾患	94.2
	第5位	老衰	58.3	老衰	66.9	老衰	78.9	老衰	75.9	老衰	88.6
管内	第1位	悪性新生物	281.8	悪性新生物	281.3	悪性新生物	308.9	悪性新生物	306.8	悪性新生物	310.6
	第2位	心疾患	154.1	心疾患	176.0	心疾患	160.9	心疾患	174.6	心疾患	173.9
	第3位	脳血管疾患	89.5	脳血管疾患	91.1	脳血管疾患	89.3	脳血管疾患	89.0	老衰	108.7
	第4位	肺炎	78.2	肺炎	75.9	老衰	81.2	老衰	84.2	脳血管疾患	86.5
	第5位	老衰	64.1	老衰	67.8	肺炎	70.2	肺炎	69.3	肺炎	78.7

* 率は人口10万対

主要死因割合(O2-1)平成27年



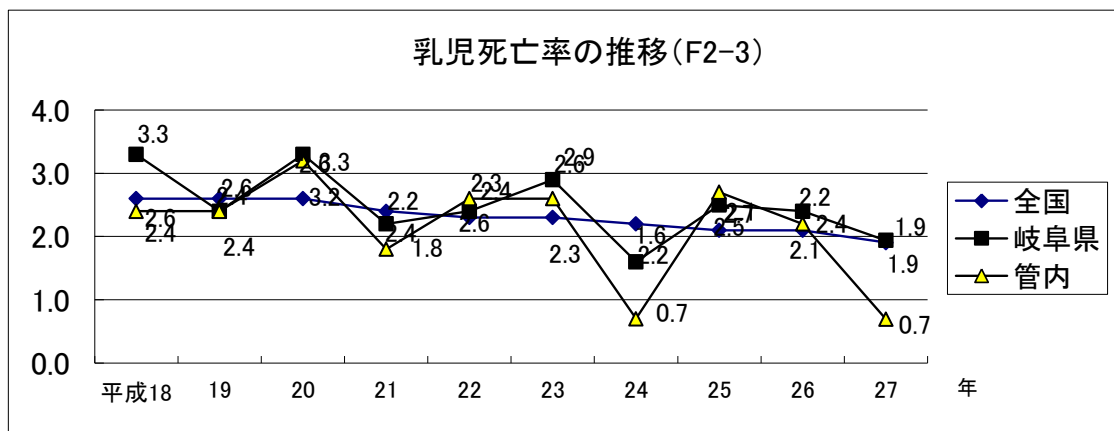
4 乳児死亡

(1) 年次別乳児死亡数・率 (T2-12)

区分	平成18年		平成19年		平成20年		平成21年		平成22年	
	実数	率*	実数	率*	実数	率*	実数	率*	実数	率*
全国	2,864	2.6	2,828	2.6	2,798	2.6	2,556	2.4	2,450	2.3
岐阜県	60	3.3	43	2.4	58	3.3	38	2.2	41	2.4
管内	4	2.4	4	2.4	5	3.2	3	1.8	4	2.6
多治見市	2	2.3	-	-	2	2.4	1	1.1	1	1.2
瑞浪市	1	2.9	2	6.2	3	10.3	2	6.6	-	-
土岐市	1	2.1	2	2.0	-	-	-	-	3	7.1

区分	平成23年		平成24年		平成25年		平成26年		平成27年	
	実数	率*	実数	率*	実数	率*	実数	率*	実数	率*
全国	2,463	2.3	2,299	2.2	2,185	2.1	2,080	2.1	1,916	1.9
岐阜県	49	2.9	27	1.6	40	2.5	37	2.4	30	1.9
管内	4	2.6	1	0.7	4	2.7	3	2.2	1	0.7
多治見市	1	1.2	-	-	2	2.6	1	1.4	1	1.3
瑞浪市	-	-	1	3.3	-	-	1	4.0	-	0.0
土岐市	3	7.1	-	-	2	5.5	1	2.7	-	0.0

* 率は出生千対



(2) 特定死因別乳児死亡数 (T2-13)

(平成27年)

区分	岐阜県	管内	市町村名
総数	30	1	多治見市
先天奇形	13	-	
周産期に発生した病態	5	-	
乳幼児突然死症候群	1	-	
その他	11	1	多治見市

(3) 「妊娠、分娩及び産じょく」による死亡数 (T2-14)

区分	全国	岐阜県	管内	市町村名
平成18年	63	1	-	
平成19年	39	2	-	
平成20年	41	2	-	
平成21年	61	2	-	
平成22年	49	-	-	
平成23年	43	-	-	
平成24年	50	-	-	
平成25年	41	-	-	
平成26年	33	1	-	
平成27年	44	0	-	

5 死産

(1) 年次別死産数・率 (T2-15)

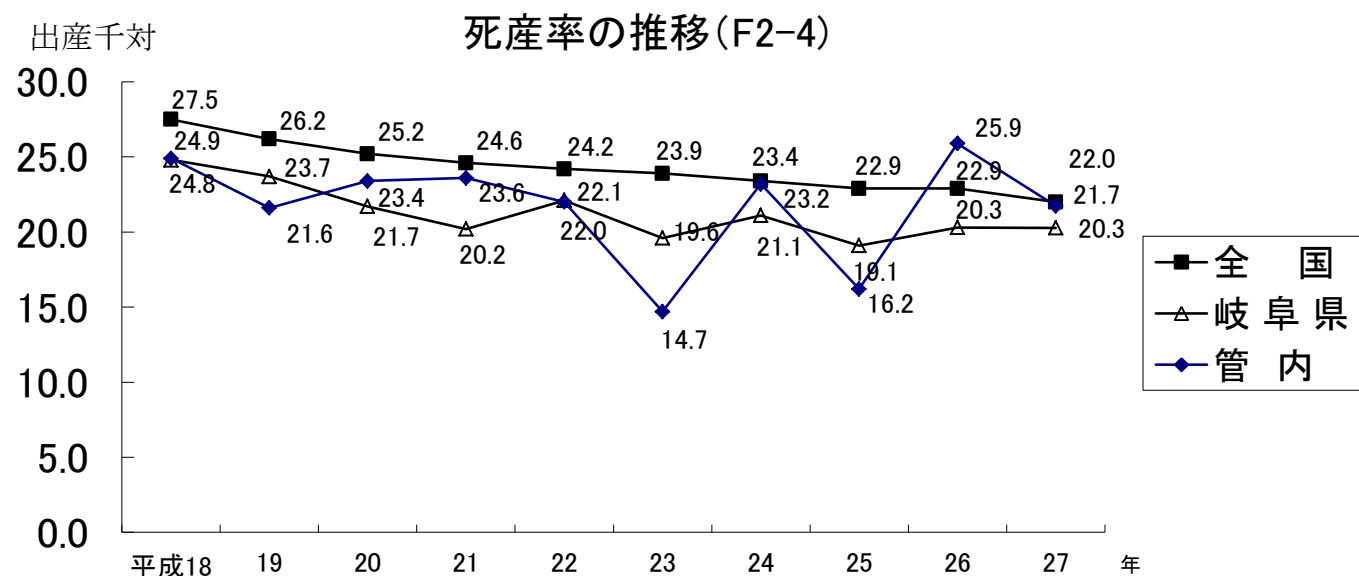
区分	平成 18 年				平成 19 年				平成 20 年			
	総数	率*	自然	人工	総数	率*	自然	人工	総数	率*	自然	人工
全国	30,911	27.5	13,424	17,487	29,313	26.2	13,107	16,206	28,177	25.2	12,625	15,552
岐阜県	461	24.8	207	254	430	23.7	189	241	388	21.7	175	213
管内	45	24.9	30	15	37	21.6	15	22	38	23.4	18	20
多治見市	28	27.2	17	11	24	25.4	10	14	24	27.5	8	16
瑞浪市	9	19.6	7	2	5	15.3	1	4	8	26.8	6	2
土岐市	7	24.5	5	2	8	18.0	4	4	6	13.3	4	2

区分	平成 21 年				平成 22 年				平成 23 年			
	総数	率*	自然	人工	総数	率*	自然	人工	総数	率*	自然	人工
全国	27,005	24.6	12,214	14,791	26,560	24.2	12,245	14,315	25,751	23.9	11,940	13,811
岐阜県	358	20.2	186	172	382	22.1	171	211	337	19.6	149	188
管内	40	23.6	19	21	35	22.0	14	21	24	14.7	7	17
多治見市	22	23.8	9	13	23	26.9	10	13	15	16.9	6	9
瑞浪市	9	28.8	4	5	2	6.6	2	-	5	17.0	1	4
土岐市	9	19.7	6	3	10	23.0	2	8	4	8.9	-	4

区分	平成 24 年				平成 25 年				平成 26 年			
	総数	率*	自然	人工	総数	率*	自然	人工	総数	率*	自然	人工
全国	24,800	23.4	11,448	13,352	24,102	22.9	10,938	13,164	23,524	22.9	10,905	12,619
岐阜県	355	21.1	177	178	311	19.1	141	170	313	20.3	144	169
管内	36	23.2	22	14	24	16.2	11	13	36	25.9	16	20
多治見市	23	27.5	16	7	11	14.1	5	6	24	31.7	10	14
瑞浪市	5	16.3	2	3	6	18.1	4	2	6	23.3	2	4
土岐市	8	19.5	4	4	7	18.8	2	5	6	16.1	4	2

区分	平成 27 年			
	総数	率*	自然	人工
全国	22,617	22.0	10,862	11,755
岐阜県	320	20.3	148	172
管内	32	21.7	20	12
多治見市	18	22.7	12	6
瑞浪市	5	18.1	3	2
土岐市	9	22.4	5	4

※率は出産千対



6 婚姻と離婚

(1) 年次別婚姻数・率 (T2-16)

区 分	平成 18 年		平成 19 年		平成 20 年		平成 21 年		平成 22 年	
	実 数	率 *	実 数	率 *	実 数	率 *	実 数	率 *	実 数	率 *
全 国	730,971	5.8	719,822	5.7	726,106	5.8	707,734	5.6	700,214	5.4
岐 阜 県	10,772	5.1	10,687	5.2	10,919	5.3	10,364	5.1	10,087	4.8
管 内	1,077	4.9	1,013	4.9	986	4.5	962	4.4	924	4.3
多治見市	576	5.0	546	5.0	555	4.8	503	4.4	475	4.2
瑞浪市	189	4.5	190	4.5	176	4.3	188	4.6	165	4.1
土岐市	312	5.1	277	5.1	255	4.2	271	4.5	284	4.7

区 分	平成 23 年		平成 24 年		平成 25 年		平成 26 年		平成 27 年	
	実 数	率 *	実 数	率 *	実 数	率 *	実 数	率 *	実 数	率 *
全 国	661,895	5.2	668,869	5.3	660,613	5.3	643,749	5.1	635,156	5.1
岐 阜 県	9,647	4.7	9,521	4.7	9,492	4.7	9,071	4.5	8,859	4.4
管 内	840	4.0	873	4.1	878	4.2	840	4.0	866	4.2
多治見市	451	4.0	459	4.1	479	4.3	448	4.1	433	3.9
瑞浪市	165	4.1	194	4.9	181	4.6	154	4.0	189	4.9
土岐市	224	3.7	220	3.7	218	3.7	238	4.1	244	4.2

* 率は人口千対

(2) 年次別離婚数・率 (T2-17)

区 分	平成 18 年		平成 19 年		平成 20 年		平成 21 年		平成 22 年	
	実 数	率 *	実 数	率 *	実 数	率 *	実 数	率 *	実 数	率 *
全 国	257,475	2.0	254,832	2.0	251,136	2.0	253,353	2.0	251,378	1.99
岐 阜 県	3,447	1.7	3,560	1.7	3,413	1.6	3,534	1.7	3,395	1.66
管 内	317	1.7	346	1.6	331	1.5	365	1.7	328	1.54
多治見市	171	1.8	192	1.7	174	1.5	194	1.7	165	1.47
瑞浪市	65	2.1	62	1.5	70	1.7	64	1.6	60	1.49
土岐市	81	1.4	92	1.5	87	1.4	107	1.8	103	1.70

区 分	平成 23 年		平成 24 年		平成 25 年		平成 26 年		平成 27 年	
	実 数	率 *	実 数	率 *	実 数	率 *	実 数	率 *	実 数	率 *
全 国	235,719	1.87	235,406	1.87	231,383	1.84	222,107	1.77	226,215	1.81
岐 阜 県	3,385	1.66	3,306	1.63	3,227	1.60	3,182	1.58	3,108	1.56
管 内	351	1.65	296	1.40	320	1.53	308	1.48	292	1.41
多治見市	200	1.79	162	1.45	190	1.71	167	1.51	170	1.54
瑞浪市	54	1.35	57	1.44	47	1.19	57	1.46	40	1.03
土岐市	97	1.61	77	1.29	83	1.41	84	1.43	82	1.42

* 率は人口千対