

(疾 病)

1 登録者数

(1) 市町村別結核登録者の状況(T8-1)

(平成27年)

	人 口 (平成27年 10月1日 現 在)	登 録 者*1		新登録患者		活動性患者*1		結核死亡者*1	
		実 数	登録率*2	実 数	登録率*2	実 数	登録率*2	実 数	死亡率*2
管内総数	152,003	71	46.7	27	17.8	17	11.2	4	2.63
関市	89,153	41	46.0	13	14.6	9	10.1	2	2.24
美濃市	20,760	10	48.2	5	24.1	2	9.6	-	-
郡上市	42,090	20	47.5	9	21.4	6	14.3	2	4.75

\*1 平成27年12月31日現在

\*2 率は人口10万対

(2) 登録者・新登録患者・活動性患者数・率(T8-2)

<管内総数>

			平成18年	平成19年	平成20年	平成21年	平成22年	平成23年	平成24年	平成25年	平成26年	平成27年
登録者*1	実数	総数	81	71	95	89	79	77	80	79	71	71
		男	50	45	58	49	46	55	55	47	40	38
		女	31	26	37	40	33	22	25	32	31	33
	登録率*2	69.9	61.4	59.0	55.7	48.9	48.9	51.2	51.1	46.3	46.7	
新登録患者	実数	総数	21	24	31	49	29	39	27	35	37	27
		男	10	14	21	26	19	31	15	20	25	12
		女	11	10	10	23	10	8	12	15	12	15
	り患率*2	18.1	20.7	19.2	30.7	18.3	24.8	17.3	22.6	24.2	17.8	
うち菌陽性患者数	実数	19	17	19	34	18	21	19	25	27	19	
	り患率*2	16.4	14.7	11.8	21.1	11.4	13.3	12.2	16.2	17.6	12.5	
活動性患者*1	実数	総数	16	17	22	36	30	30	23	19	26	17
		男	8	9	16	21	22	22	11	10	18	5
		女	8	8	6	15	8	8	12	9	8	12
	有病率*2	13.8	14.6	13.7	22.3	18.9	19.1	14.7	12.3	17.0	11.2	
うち菌陽性患者数	実数	15	10	11	26	18	18	16	14	17	11	
	り患率*2	12.9	8.6	6.8	16.1	11.4	11.4	10.2	9.1	11.1	7.2	

\*1 各年12月31日現在

\*2 率は人口10万対

※平成20年度から関係保健所郡上センター分を含む。

## (3) 新登録患者 年齢階級別・市町村別(T8-3)

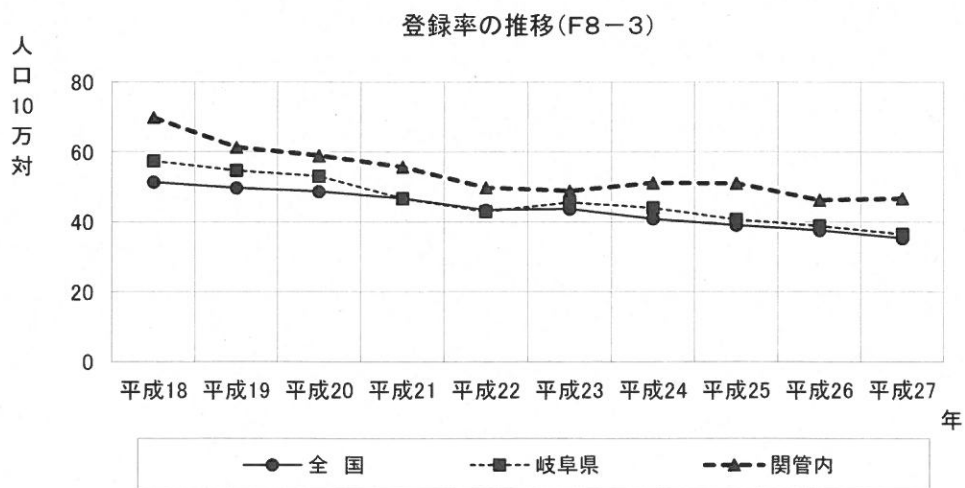
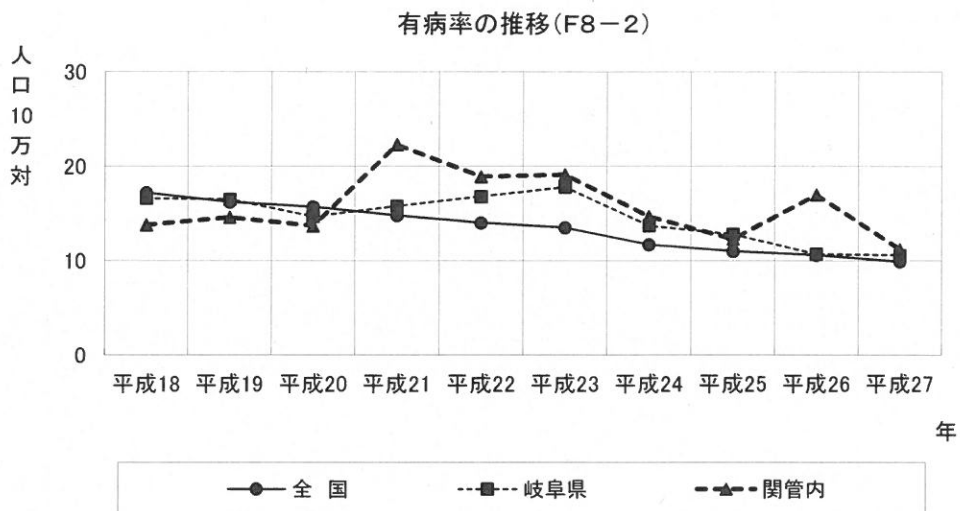
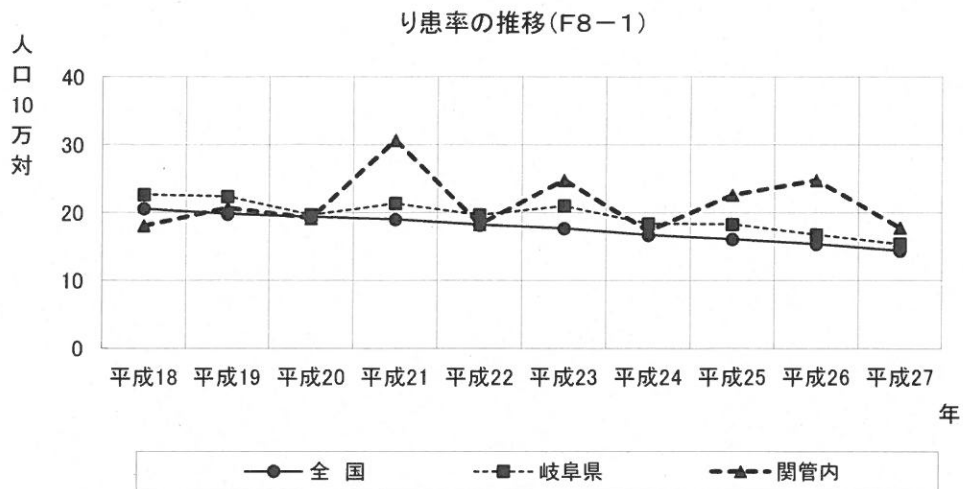
(平成27年)

	総数	4歳以下	5～9歳	10～14歳	15～19歳	20～29歳	30～39歳	40～49歳	50～59歳	60～69歳	70歳以上	年齢不詳
管内総数	30	-	-	-	-	2	2	1	-	2	23	-
関市	14	-	-	-	-	-	2	1	-	1	10	-
美濃市	7	-	-	-	-	2	-	-	-	1	4	-
郡上市	9	-	-	-	-	-	-	-	-	-	9	-

## (4) 新登録患者 登録時空洞有無・排菌有無・発見方法別(T8-4)

(平成27年)

	総数	活動性結核							肺外結核活動性	潜在性結核感染症 *別掲
		肺結核活動性						菌陰性・その他		
		喀痰塗抹陽性			その他の結核菌陽性					
		総数	初回治療	再治療						
管内総数	27	19	10	10	-	9	-	8	3	
健康診断	1	-	-	-	-	-	-	1	-	
個別健康診断	-	-	-	-	-	-	-	-	-	
定期健康診断	-	-	-	-	-	-	-	-	-	
定期健康診断(学校)	-	-	-	-	-	-	-	-	-	
定期健康診断(住民)	-	-	-	-	-	-	-	-	-	
定期健康診断(職場)	-	-	-	-	-	-	-	-	-	
定期健康診断(施設)	-	-	-	-	-	-	-	-	-	
接触者健康診断	1	-	-	-	-	-	-	1	-	
接触者健康診断(家)	1	-	-	-	-	-	-	1	-	
接触者健康診断(そ)	-	-	-	-	-	-	-	-	-	
その他の集団検診	-	-	-	-	-	-	-	-	-	
医療機関受診	26	19	10	10	-	9	-	7	3	
登録中の健康診断(管理検診等)	-	-	-	-	-	-	-	-	-	
その他	-	-	-	-	-	-	-	-	-	
不明	-	-	-	-	-	-	-	-	-	



## (5) 現在登録者数 受療状況別(T8-5)

(平成27年12月31日現在)

	総数	活動性結核								不活動性結核	活動性不明	潜在性結核感染症 * 別掲	
		総数	肺結核活動性					肺外結核活動性	治療中			観察中	
			総数	喀痰塗抹陽性			その他の結核菌陽性						菌陰性 ・ その他
				総数	初回治療	再治療							
管内総数	71	17	11	5	5	-	6	-	6	10	44	3	4
関市	41	9	5	3	3	-	2	-	4	2	30	1	2
美濃市	10	2	2	-	-	-	2	-	-	3	5	2	1
郡上市	20	6	4	2	2	-	2	-	2	5	9	-	1
入院中	8	8	5	5	5	-	-	-	3	-	-	-	-
外来治療中	11	9	6	-	-	-	6	-	3	-	2	2	-
治療なし	45	-	-	-	-	-	-	-	-	10	35	-	4
不明	7	-	-	-	-	-	-	-	-	-	7	1	-

## (6) 現在登録者数 年齢階級別(T8-6)

(平成27年12月31日現在)

	総数	活動性結核								不活動性結核	活動性不明	潜在性結核感染症 * 別掲	
		総数	肺結核活動性					肺外結核活動性	治療中			観察中	
			総数	喀痰塗抹陽性			その他の結核菌陽性						菌陰性 ・ その他
				総数	初回治療	再治療							
管内総数	71	17	11	5	5	-	6	-	6	10	44	3	2
0～4歳	-	-	-	-	-	-	-	-	-	-	-	-	-
5～9歳	-	-	-	-	-	-	-	-	-	-	-	-	-
10～14歳	-	-	-	-	-	-	-	-	-	-	-	-	-
15～19歳	-	-	-	-	-	-	-	-	-	-	-	-	-
20～29歳	4	1	1	-	-	-	1	-	-	-	3	1	-
30～39歳	5	2	1	1	1	-	-	-	1	1	2	-	-
40～49歳	2	1	-	-	-	-	-	-	1	-	1	-	-
50～59歳	2	-	-	-	-	-	-	-	-	1	1	-	1
60～69歳	3	-	-	-	-	-	-	-	-	1	2	2	-
70歳以上	55	13	9	4	4	-	5	-	4	7	35	-	1
年齢不詳	-	-	-	-	-	-	-	-	-	-	-	-	-

2 感染症法第19条、20条関係（入所命令及び入院勧告・措置）（T8-7）

区分	増			減								27年末 現在
	新規	転入	計	治愈	通院	入院中	死亡	自己 退所	転出	その他	計	
1	13	-	13	-	3		4	-	-	5	12	1

3 感染症法第37条の2関係（T8-8）

（平成27年）

区分	被用者保険		国保			後期 高齢者	生保	その他	総数
	本人	家族	一般	退本	退家				
申請	3	1	3	-	-	25	1	-	33
合格	3	1	3	-	-	25	1	-	33
承認	3	1	3	-	-	25	1	-	33

4 定期健診  
結核住民検診等 (T8-9)

(平成27年度)

		一次検診 (間接・直接撮影)				精密検査				精密検査結果		
		対象者	(65歳以下 再掲)	受診者	(65歳以下 再掲)	受診率 %	要精密 検査者	受診者	喀痰 検査 陽性数	受診率 %	結 核	
											結核 患者	恐れ のある者
一般 住民	管内総数	38,016	-	12,601	-	33.1	436	344	-	78.9	-	- ( )
	関市	24,406	-	7,143	-	29.3	346	275	-	79.5	-	- ( )
	美濃市	2,711	-	950	-	35.0	5	4	-	80.0	-	- ( )
	郡上市	10,899	-	4,508	-	41.4	85	65	-	76.5	-	- ( )
学 校	高校生	1,317	-	1,316	-	99.9	1	1	-	100.0	-	- ( )
	短大、大学等	1,270	-	1,264	-	99.5	7	2	-	28.6	-	- ( )
	そ の 他	-	-	-	-	-	-	-	-	-	-	- ( )
施 設	高 齢 者	1,134	-	1,086	-	95.8	10	7	-	70.0	-	- ( )
	そ の 他	-	-	-	-	-	-	-	-	-	-	- ( )
事 業 者	総 数	7,986	-	8,197	-	102.6	46	23	-	50.0	-	- ( )
	毎年度実施	7,986	-	8,197	-	102.6	46	23	-	50.0	-	- ( )
	そ の 他	-	-	-	-	-	-	-	-	-	-	- ( )

\* ( ) は潜在性結核感染症の再掲

5 接触者健診 (T8-10)

(平成27年度)

区分	初発患者 居住地	勧告 者数 (延べ)	受診 者 (延べ)	保健所 実施分 (委託 含む)	受診率 (%)	保健所実施分(延べ)										医療機 関 職場健 診 住民健 診等	被発見者数				
						ツ反検査者数					I G R A 検査者数						直接	間接	患者数	潜在性 結核 感染症	結核死 病の恐 れがあ ると診 断され た者
						被 判定者	陰 性	陽 性	強陽性	実施者	陰 性	陽 性	判 保	定 留	判 不 可		定 可	撮影 受診者			
総数		362	351	264	97.0	-	-	-	-	87	80	5	2	-	238	-	99	1	4	-	
患者家族	管内総数	127	122	102	96.1	-	-	-	-	20	18	1	1	-	93	-	16	-	1	-	
	関市	52	49	40	94.2	-	-	-	-	11	9	1	1	-	37	-	11	-	1	-	
	美濃市	27	25	23	92.6	-	-	-	-	4	4	-	-	-	19	-	1	-	-	-	
	郡上市	48	48	39	100.0	-	-	-	-	5	5	-	-	-	37	-	4	-	-	-	
	他保健所 依頼	2	2	2	100.0	-	-	-	-	1	1	-	-	-	1	-	-	-	-	-	
計	129	124	104	96.1	-	-	-	-	21	19	1	1	-	94	-	16	-	1	-		
接触者	管内総数	210	205	146	97.6	-	-	-	-	56	52	3	1	-	132	-	78	-	3	-	
	関市	70	69	54	98.6	-	-	-	-	17	17	-	-	-	53	-	16	-	-	-	
	美濃市	65	61	49	93.8	-	-	-	-	31	28	3	-	-	36	-	18	-	3	-	
	郡上市	75	75	43	100.0	-	-	-	-	8	7	-	1	-	43	-	44	-	-	-	
	他保健所 依頼	23	22	14	95.7	-	-	-	-	10	9	1	-	-	12	-	5	1	-	-	
計	233	227	160	97.4	-	-	-	-	66	61	4	1	-	144	-	83	1	3	-		

6 管理検診(延べ数) (T8-11)

	対象者	受診者	保健所 受診分 (再掲)	受診率 (%)	要医療	要観察	観察不要
管内総数	64	50	4	78.1	-	44	6
関市	39	30	-	76.9	-	27	3
美濃市	10	8	2	80.0	-	6	2
郡上市	15	12	2	80.0	-	11	1

7 結核対策(T8-12)

	結核重点地域対策事業				結核 対策に 関する 会議	結核 対策に 関する 健康 教育 研修 会
	高齢 者 ま た は 介 護 者 研 修 会	結 核 遺 症 者 健 康 呼 吸 器 教 室	TBメ ディ カ ル セ ミ ナー			
合計	開催回数	-	-	1	-	-
	参加者数	-	-	53	-	-

8 家庭訪問状況(結核の訪問状況) (T8-13)

(平成27年度)

	結 核				D O T S			
	訪問実 施回数	訪問件数		電 話 談 話 延 人 員	対象者 (実人員)	訪 問 (延人員)	連 絡 (延人員)	来 所 (延人員)
		実人員	延人員					
管内総数	110	24	110	24	34	95	20	2